

Hauts-de-France, Somme  
Péronne  
rue Georges-Clémenceau, ancienne rue du Tigre

## Ancienne église provisoire de Péronne

### Références du dossier

Numéro de dossier : IA80002496

Date de l'enquête initiale : 2017

Date(s) de rédaction : 2017

Cadre de l'étude : enquête thématique régionale La première Reconstruction, patrimoine de la Reconstruction

Degré d'étude : recensé

### Désignation

Dénomination : église

### Compléments de localisation

Milieu d'implantation : en ville

Références cadastrales :

### Historique

Deux cartes postales permettent de dater la construction de l'église provisoire de Péronne. L'une de 1920, montrant une église provisoire en bois, l'autre de 1922 sur laquelle apparaît l'édifice actuel. L'église et la maison paroissiale pourraient avoir été construites à l'emplacement de l'ancienne école (imposée comme construction neuve en 1912) et agrandie d'une salle de patronage l'année suivante. Le recensement de 1911 y signale un instituteur privé et deux instituteurs libres. L'ensemble est détruit en 1919.

Période(s) principale(s) : 1er quart 20e siècle

### Description

L'édifice de plan allongé, à clocher latéral, est construit en briques et couvert d'ardoises. Il présente une structure en pan de fer hourdé en briques. Un bâtiment à usage de patronage occupe le terrain mitoyen au nord. Le bâtiment à étage de comble, construit en briques silico-calcaires, présente une élévation à 5 travées.

### Éléments descriptifs

Matériau(x) du gros-oeuvre, mise en oeuvre et revêtement : brique

Matériau(x) de couverture : ardoise

Plan : plan allongé

Étage(s) ou vaisseau(x) : étage de comble

### Typologies et état de conservation

Typologies : église à clocher latéral

### Statut, intérêt et protection

Statut de la propriété : propriété privée

## Références documentaires

### Documents figurés

- **Péronne 1922. La Chapelle-Eglise et un coin de la Rue du Tigre**, carte postale, Souillard éditeur (Historial de la Grande Guerre, Péronne ; n° 13538).

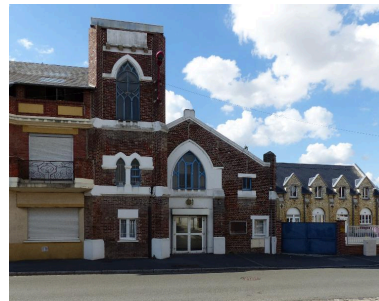
### Illustrations



Péronne. 1922. La chapelle église et un coin de la rue du Tigre, carte postale, 1922 (Historial de la Grande Guerre, Péronne ; n° 13538).  
Phot. Gilles-Henri Bailly (reproduction)  
IVR22\_20158005688NUCA



Vue générale.  
Phot. Isabelle Barbedor  
IVR32\_20178005191NUCA



Vue de face. La maison paroissiale à l'arrière-plan.  
Phot. Isabelle Barbedor  
IVR32\_20178005192NUCA



Vue de la maison paroissiale.  
Phot. Isabelle Barbedor  
IVR32\_20178005193NUCA

## Dossiers liés

### Dossiers de synthèse :

Les édifices religieux de la reconstruction après la première guerre mondiale (IA99000019)

### Oeuvre(s) contenue(s) :

### Oeuvre(s) en rapport :

La ville de Péronne (IA80010682) Hauts-de-France, Somme, Péronne

Auteur(s) du dossier : Isabelle Barbedor

Copyright(s) : (c) Région Hauts-de-France - Inventaire général



Péronne. 1922. La chapelle église et un coin de la rue du Tigre, carte postale, 1922 (Historial de la Grande Guerre, Péronne ; n° 13538).

IVR22\_20158005688NUCA

Auteur de l'illustration : Gilles-Henri Bailly (reproduction)

Date de prise de vue : 2003

(c) Région Hauts-de-France - Inventaire général ; (c) Historial de la Grande Guerre  
reproduction soumise à autorisation du titulaire des droits d'exploitation



Vue générale.

IVR32\_20178005191NUCA

Auteur de l'illustration : Isabelle Barbedor

(c) Région Hauts-de-France - Inventaire général

reproduction soumise à autorisation du titulaire des droits d'exploitation





Vue de face. La maison paroissiale à l'arrière-plan.

IVR32\_20178005192NUCA

Auteur de l'illustration : Isabelle Barbedor

(c) Région Hauts-de-France - Inventaire général

reproduction soumise à autorisation du titulaire des droits d'exploitation



Vue de la maison paroissiale.

IVR32\_20178005193NUCA

Auteur de l'illustration : Isabelle Barbedor

(c) Région Hauts-de-France - Inventaire général

reproduction soumise à autorisation du titulaire des droits d'exploitation