

Hauts-de-France, Aisne  
Moulins  
Eglise paroissiale Saint-Pierre, place de l' Eglise

## Les objets mobiliers de l'église paroissiale Saint-Pierre de Moulins

### Références du dossier

Numéro de dossier : IM02004104  
Date de l'enquête initiale : 2003  
Date(s) de rédaction : 2004  
Cadre de l'étude : patrimoine de la Reconstruction Chemin des Dames, mobilier et objets religieux

### Désignation

Parties constituantes non étudiées : autel, statue, chemin de croix, chaire à prêcher, fonts baptismaux, clôture de choeur

### Localisation

Aire d'étude et canton :  
*Aire d'étude* : Communauté de communes du Chemin des Dames, *Canton* : Craonne  
Précisions :

### Historique

D'après le rapport établi lors de la visite épiscopale de 1930, un grand retable soutenu par quatre colonnes et surmonté d'un baldaquin occupait le choeur d'avant-guerre, orné d'un tableau présentant le Christ bénissant un fidèle. L'ensemble du mobilier religieux disparut lors des conflits de la Première Guerre mondiale. Le prêtre passa commande et reçut, pour son église, le 1er août 1929, des Oeuvres de secours aux églises dévastées des régions envahies une croix d'autel et ses chandeliers, des souches, une croix de procession, un bénitier, un encensoir, des canons, une sonnette, des bourses à quêter ainsi qu'un ornement liturgique complet. Un devis relatif au mobilier de l'église ainsi qu'aux objets cultuels fut effectué auprès de la maison Vanpouille à Saint-Quentin. Les fonts baptismaux et la chaire à prêcher, de même facture, semblent avoir été exécutés dans les années 1930. En 1940, l'église ne possédait ni vitraux, ni confessionnal, ni boiseries, ni autels secondaires. Les trois cloches étaient déjà mises en place.

Atelier ou école : Vanpouille (atelier)

### Références documentaires

#### Documents d'archive

- Archives Diocésaines de Soissons. 5K6. **Oeuvres de secours aux églises dévastées des régions envahies, rattachées à l'oeuvre des tabernacles et des églises des pauvres.** 1919-1920.
- Archives Diocésaines de Soissons. **Visite épiscopale, questionnaire, arrondissement de Soissons** (1930).

#### Documents figurés

- **Église de Moulins**, dessin, par Amédée Piette, fin 19e siècle (AD Aisne ; 8 Fi Moulins 3).

## Annexe 1

### Liste des objets non étudiés

Mobilier religieux (2e quart 20e siècle)

- Maître-autel, pierre, fer forgé. La porte du tabernacle en fer forgé est de même facture que la clôture de chœur.
- Autels secondaires (2), bois, chêne doré.
- Chaire à prêcher, pierre.
- Fonts baptismaux, pierre. La chaire à prêcher et les fonts baptismaux constituent un ensemble stylistique cohérent.
- Bénitier, pierre, base octogonale, décor géométrique.
- Chemin de croix, quadrilobé, émail champlevé sur plaque de cuivre. Le même chemin de croix est visible dans l'église de Bouconville-Vauclair.
- Bancs avec dossier et accotoirs (12), chêne. (nef)
- Bancs, chêne. (collatéraux)
- Clôture de chœur, fer forgé, motifs floraux.
- Escalier, chêne (tribune).

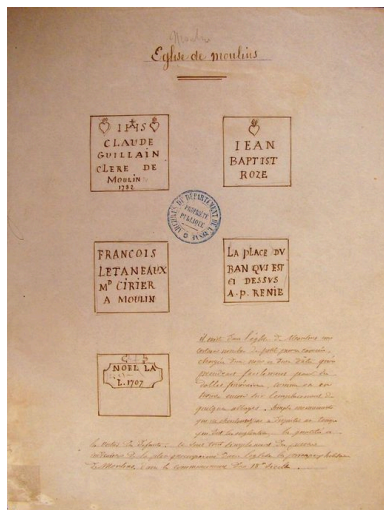
Sculpture (2e quart 20e siècle)

- Statues (2), plâtre polychrome : saint Paul, saint Antoine (nef).

Objets religieux

- Calice, laiton. Inscription (sous le pied) : "MAZAMET SAINT SAUVEUR ET NOTRE-DAME".

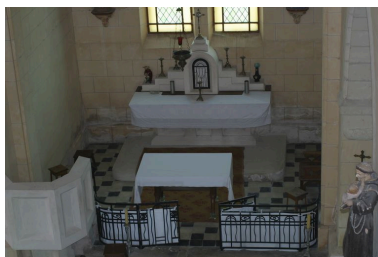
### Illustrations



Dessin de plaques funéraires présentes dans l'église de Moulins à la fin du 19e siècle, par Amédée Piette (AD Aisne : 8 Fi Moulins 3).

Phot. Inès Guérin

IVR22\_20050200738NUCAB



Vue du maître-autel.

Phot. Inès Guérin

IVR22\_20030202517NUCA



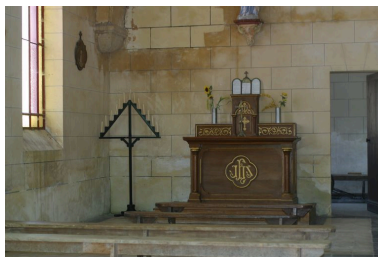
Détail du tabernacle.

Phot. Inès Guérin

IVR22\_20030202527NUCA



Vue de la clôture de  
choeur en fer forgé.  
Phot. Inès Guérin  
IVR22\_20030202515NUCA



Vue de l'autel secondaire.  
Phot. Inès Guérin  
IVR22\_20030202519NUCA



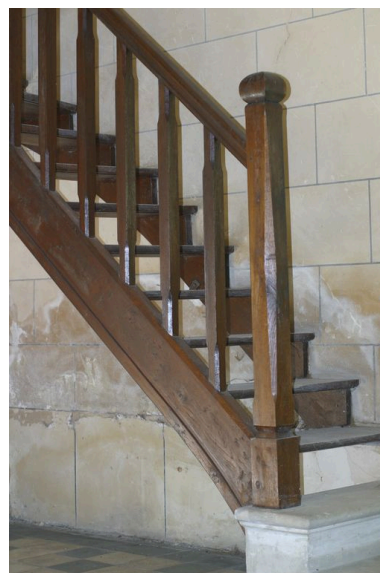
Vue des fonts baptismaux.  
Phot. Inès Guérin  
IVR22\_20030202523NUCA



Vue de la chaire à prêcher.  
Phot. Inès Guérin  
IVR22\_20030202521NUCA



Vue d'une station du chemin de croix.  
Phot. Inès Guérin  
IVR22\_20030202522NUCA



Vue de l'escalier en chêne  
menant à la tribune.  
Phot. Inès Guérin  
IVR22\_20030202516NUCA



Vue du calice.  
Phot. Inès Guérin  
IVR22\_20030202520NUCA

## Dossiers liés

### Objet(s) contenu(s) dans l'édifice :

Statue : saint (IM02004136) Hauts-de-France, Aisne, Moulins, Eglise paroissiale Saint-Pierre, place de l' Eglise

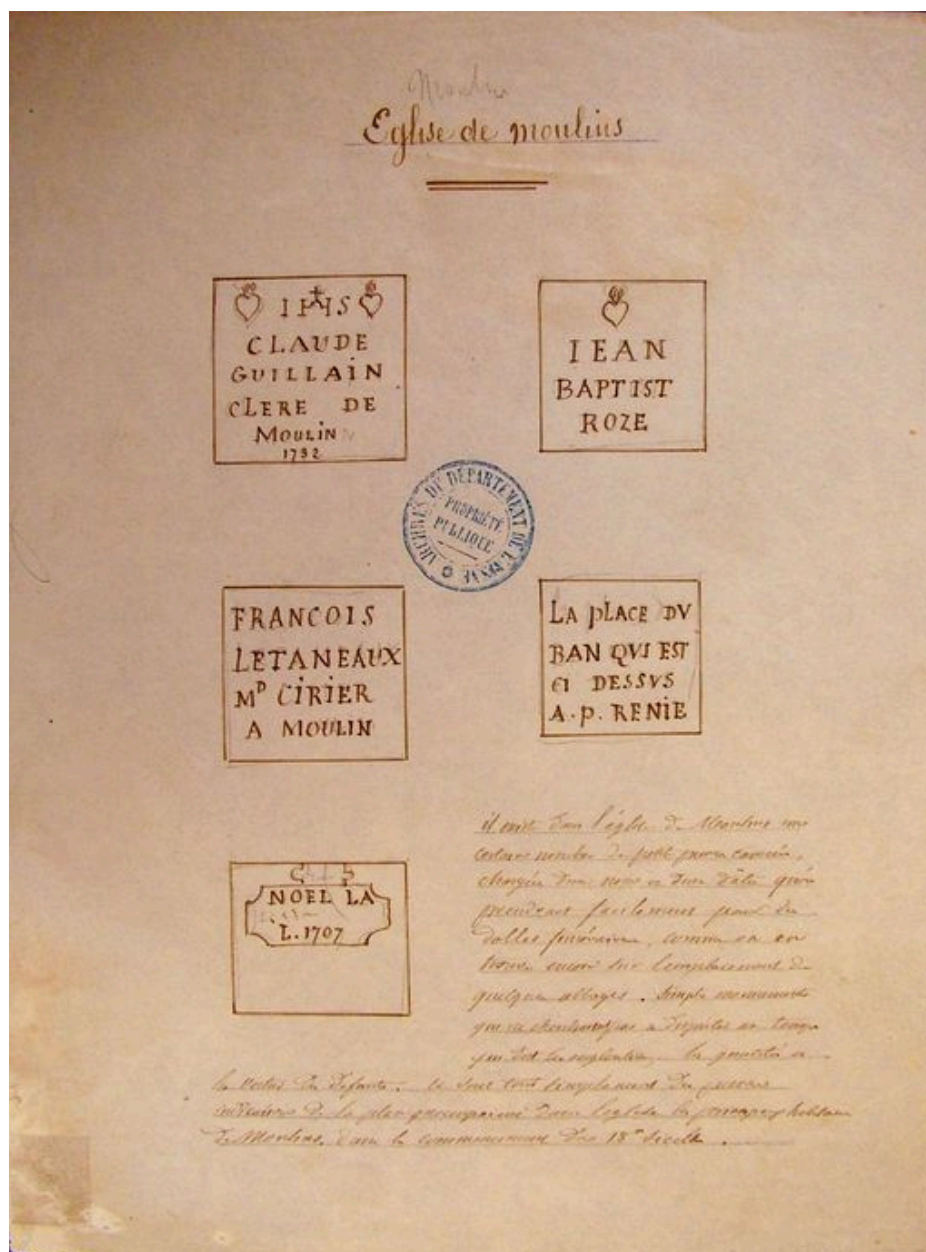
Statue : saint Jean (IM02004135) Hauts-de-France, Aisne, Moulins, Eglise paroissiale Saint-Pierre, place de l' Eglise

Statue : Vierge à l'Enfant (IM02004134) Hauts-de-France, Aisne, Moulins, Eglise paroissiale Saint-Pierre, place de l' Eglise

Église paroissiale Saint-Pierre de Moulins (IA02001588) Hauts-de-France, Aisne, Moulins, place de l' Eglise

Auteur(s) du dossier : Inès Guérin

Copyright(s) : (c) Région Hauts-de-France - Inventaire général ; (c) Département de l'Aisne ; (c) AGIR-Pic



Dessin de plaques funéraires présentes dans l'église de Moulines à la fin du 19e siècle, par Amédée Piette (AD Aisne : 8 Fi Moulines 3).

IVR22\_20050200738NUCAB

Auteur de l'illustration : Inès Guérin

(c) Ministère de la culture - Inventaire général ; (c) Département de l'Aisne ; (c) AGIR-Pic  
reproduction soumise à autorisation du titulaire des droits d'exploitation



Vue du maître-autel.

IVR22\_20030202517NUCA

Auteur de l'illustration : Inès Guérin

(c) Ministère de la culture - Inventaire général ; (c) Département de l'Aisne ; (c) AGIR-Pic  
reproduction soumise à autorisation du titulaire des droits d'exploitation



Détail du tabernacle.

IVR22\_20030202527NUCA

Auteur de l'illustration : Inès Guérin

(c) Ministère de la culture - Inventaire général ; (c) Département de l'Aisne ; (c) AGIR-Pic  
reproduction soumise à autorisation du titulaire des droits d'exploitation



Vue de la clôture de chœur en fer forgé.

IVR22\_20030202515NUCA

Auteur de l'illustration : Inès Guérin

(c) Ministère de la culture - Inventaire général ; (c) Département de l'Aisne ; (c) AGIR-Pic  
reproduction soumise à autorisation du titulaire des droits d'exploitation





Vue de l'autel secondaire.

IVR22\_20030202519NUCA

Auteur de l'illustration : Inès Guérin

(c) Ministère de la culture - Inventaire général ; (c) Département de l'Aisne ; (c) AGIR-Pic  
reproduction soumise à autorisation du titulaire des droits d'exploitation



Vue des fonts baptismaux.

IVR22\_20030202523NUCA

Auteur de l'illustration : Inès Guérin

(c) Ministère de la culture - Inventaire général ; (c) Département de l'Aisne ; (c) AGIR-Pic  
reproduction soumise à autorisation du titulaire des droits d'exploitation



Vue de la chaire à prêcher.

IVR22\_20030202521NUCA

Auteur de l'illustration : Inès Guérin

(c) Ministère de la culture - Inventaire général ; (c) Département de l'Aisne ; (c) AGIR-Pic  
reproduction soumise à autorisation du titulaire des droits d'exploitation



Vue d'une station du chemin de croix.

IVR22\_20030202522NUCA

Auteur de l'illustration : Inès Guérin

(c) Ministère de la culture - Inventaire général ; (c) Département de l'Aisne ; (c) AGIR-Pic  
reproduction soumise à autorisation du titulaire des droits d'exploitation



Vue de l'escalier en chêne menant à la tribune.

IVR22\_20030202516NUCA

Auteur de l'illustration : Inès Guérin

(c) Ministère de la culture - Inventaire général ; (c) Département de l'Aisne ; (c) AGIR-Pic  
reproduction soumise à autorisation du titulaire des droits d'exploitation



Vue du calice.

IVR22\_20030202520NUCA

Auteur de l'illustration : Inès Guérin

(c) Ministère de la culture - Inventaire général ; (c) Département de l'Aisne ; (c) AGIR-Pic  
reproduction soumise à autorisation du titulaire des droits d'exploitation