

Hauts-de-France, Somme  
Doingt  
Flamicourt  
avenue de la Gare

## Ancienne gare de Péronne-Flamicourt

### Références du dossier

Numéro de dossier : IA80000825

Date de l'enquête initiale : 2003

Date(s) de rédaction : 2003

Cadre de l'étude : enquête thématique départementale Reconstruction de la Haute-Somme, patrimoine de la Reconstruction

Degré d'étude : étudié

### Désignation

Dénomination : gare

Appellation : Péronne-Flamicourt

Destinations successives : gare, maison, boutique

Parties constituantes non étudiées : passerelle, logement

### Compléments de localisation

Milieu d'implantation : en ville

Références cadastrales :

### Historique

La première gare, construite vers 1875, possède une structure en pan-de-bois à remplissage de brique. Elle est remplacée en 1909 par un nouvel édifice plus développé (façade du corps central à un étage et à 4 travées au lieu de 3, 2 ailes latérales dotées d'un étage de comble en comble brisé). Les installations ferroviaires, gare et passerelle, sont détruites pendant la guerre de 1914-1918.

Au lendemain de la guerre, la Compagnie des Chemins de Fer du Nord, décide d'acquérir quelques propriétés privées afin d'agrandir l'emprise ferroviaire et améliorer l'accès à Péronne depuis Flamicourt (1920). Le bâtiment de la gare est rebâti et inauguré le 22 septembre 1922.

La passerelle, composée jusqu'à la guerre de poutres à treillis supportées par 8 colonnes en fonte, de garde-corps à treillis et de marches en tôle striée, est reconstruite en 1933 en arc (tablier en béton armé à poutre haute bowstring enjambant en une seule travée la portée de 52,30 m).

L'édifice est désaffecté après la suppression du trafic voyageurs sur la ligne de Saint-Just à Cambrai et reconverti en commerce et logements.

Période(s) principale(s) : 2e moitié 19e siècle (détruit), 1er quart 20e siècle (détruit), 1er quart 20e siècle

Dates : 1909 (daté par source), 1921 (porte la date)

### Description

Poitrail en fer en linteau de l'ancienne entrée ; sommiers et clés d'arcs en pierre (en pointe de diamant). Grandes tuiles de zinc losangées. Débords de toit portés par des consoles en bois. Corps central de 5 travées à un étage et comble accosté de 2 ailes symétriques à rez-de-chaussée et comble. Harpes à bossages en brique. Horloge sous l'abri d'une lucarne-pignon.

### Éléments descriptifs

Matériau(x) du gros-oeuvre, mise en oeuvre et revêtement : brique ; calcaire, pierre de taille ; fer

Matériau(x) de couverture : zinc en couverture

Étage(s) ou vaisseau(x) : rez-de-chaussée, 1 étage carré, étage de comble

Type(s) de couverture : toit à longs pans ; toit en pavillon ; toit à longs pans brisés ; croupe brisée

Escaliers : escalier dans-oeuvre

## Statut, intérêt et protection

Statut de la propriété : propriété privée

## Références documentaires

### Documents d'archive

- AD Somme ; Série O ; 99 O 3002. **Reconstruction de la passerelle de la gare de Péronne-Flamicourt : emprunt** (vers 1933).

### Documents figurés

- **Péronne. La Gare**, carte postale, Phot. E. Souillard, [avant 1909] (Musée Danicourt, Péronne).
- **Péronne. Gare de Péronne**, carte postale, [avant 1909] (AD Somme ; 8 Fi 3310).
- **Péronne (1909). La gare en construction**, carte postale, Ph. E. Souillard, 1909 (Musée Danicourt, Péronne).
- **Péronne 1912. La Gare Intérieure. The Railway Station**, carte postale, Phot. Souillard, 1912 (Musée Danicourt, Péronne).
- **Péronne 1914. La Gare. The Railway-Station**, carte postale, Phot. E. Souillard, 1914 (AD Somme ; 8 Fi 1753).
- **Péronne. La gare à Flamicourt et la Passerelle**, carte postale, [avant 1918] (Musée Danicourt, Péronne).
- **Péronne (Somme) 1919. Avenue de la Gare. Station Avenue, carte postale**, Mme Dollé éditeur, 1919 (Historial de la Grande Guerre, Péronne ; n° 29398).
- **Péronne 1919. La Gare. The Railway-Station**, carte postale, Phot. E. Souillard, 1919 (coll. part. ?).
- **Péronne (Somme) 1919. La gare intérieure. Le buffet. Inside of the station. Refreshment room**, carte postale, Mme Dollé éditeur, 1919 (Musée Danicourt, Péronne).
- **Péronne (Somme) 1919. La Gare intérieure. Inside of the station**, carte postale, Mme Dollé éditeur, 1919 (AD Somme ; 8 Fi 3377).
- **Péronne. La Gare intérieure. The Railway Station**, carte postale, Phot. Souillard, [vers 1919] (Historial de la Grande Guerre, Péronne ; fonds Van Treeck).
- **Plan parcellaire partiel des propriétés à acquérir. Reconstitution du réseau. Gare de Péronne, Flamicourt**, dessin, [1920] (AD Somme ; 10 R 407).
- **[Vues aériennes de la gare de Péronne-Flamicourt]**, 2 cartes postales, Cim éditeur, [après 1922] (Musée Danicourt, Péronne).

- **Gare de Péronne-Flamicourt (Somme) 1925**, carte postale, 1925 (AD Somme ; 8 Fi 3313).

## Bibliographie

- **INVENTAIRE GENERAL DU PATRIMOINE CULTUREL. Région PICARDIE. Architectures de la Reconstruction dans l'Est de la Somme.** Réd. Carmen Popescu, collab. Aline Magnien ; fotogr. Jean-Claude Rime, Thierry Lefébure. Lyon : Lieux Dits, 2006 (Itinéraires du patrimoine, 297).

## Illustrations



L'avenue de la Gare, avant 1909 (Musée Danicourt, Péronne).  
Phot. Gilles-Henri Bailly (reproduction)  
IVR22\_20158005538NUCA



La gare, avant 1909 (AD Somme ; 8 Fi 3310).  
Phot. Gilles-Henri Bailly (reproduction)  
IVR22\_20158005545NUCA



La gare en construction, vers 1909 (Musée Danicourt, Péronne).  
Phot. Gilles-Henri Bailly (reproduction)  
IVR22\_20158005546NUCA



La gare, après 1909 (Musée Danicourt, Péronne).  
Phot. Gilles-Henri Bailly (reproduction)  
IVR22\_20158005547NUCA



La gare, en 1912 (Musée Danicourt, Péronne).  
Phot. Gilles-Henri Bailly (reproduction)  
IVR22\_20158005552NUCA



La gare, vers 1914 (AD Somme ; 8 Fi 1753).  
Phot. Gilles-Henri Bailly (reproduction)  
IVR22\_20158005551NUCA



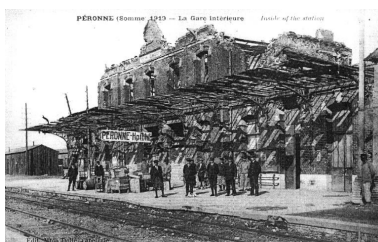
La gare et la passerelle, avant 1918 ? (Musée Danicourt, Péronne).  
Phot. Gilles-Henri Bailly (reproduction)  
IVR22\_20158005550NUCA



L'avenue de la gare, en 1919 (Historial de la Grande Guerre, Péronne ; n° 29398).  
Phot. Gilles-Henri Bailly (reproduction)  
IVR22\_20158005553NUCA



La gare, en 1919 (coll. part. ?)  
Phot. Gilles-Henri Bailly (reproduction)  
IVR22\_20158005554NUCA



La gare intérieure et le buffet, en 1919 (Musée Danicourt, Péronne).  
Phot. Gilles-Henri Bailly (reproduction)  
IVR22\_20158005555NUCA



Vue aérienne, après 1922 (Musée Danicourt, Péronne).  
Phot. Gilles-Henri Bailly (reproduction)  
IVR22\_20158005558NUCA

La gare intérieure, 1919 (AD Somme ; 8 Fi 3377).  
Phot. Gilles-Henri Bailly (reproduction)  
IVR22\_20158005556NUCA



Vue aérienne, après 1922 (Musée Danicourt, Péronne).  
Phot. Gilles-Henri Bailly (reproduction)  
IVR22\_20158005559NUCA

La gare intérieure, en 1919 (Historial de la Grande Guerre, Péronne ; fonds Van Treeck).  
Phot. Gilles-Henri Bailly (reproduction)  
IVR22\_20158005557NUCA



La gare, en 1925 (AD Somme ; 8 Fi 3313).  
Phot. Gilles-Henri Bailly (reproduction)  
IVR22\_20158005548NUCA



Vue d'ensemble de la gare avec la passerelle.  
Phot. Gilles-Henri Bailly  
IVR22\_20158005562NUCA



Vue générale.  
Phot. Marie-Laure Monnehay-Vulliet  
IVR22\_20158000696NUC2A



Vue des façades postérieures.  
Phot. Marie-Laure Monnehay-Vulliet  
IVR22\_20158000694NUC2A



La passerelle.  
Phot. Gilles-Henri Bailly  
IVR22\_20158005561NUCA



Lotissement, 13 à 25 avenue de la Gare, face à la gare.  
Phot. Gilles-Henri Bailly  
IVR22\_20158005563NUCA

## Dossiers liés

### Dossiers de synthèse :

La Reconstruction dans l'Est de la Somme - dossier de présentation (IA80010351) Hauts-de-France, Somme, Assevillers

Les équipements publics de la reconstruction après la première guerre mondiale (IA99000029)

**Oeuvre(s) contenue(s) :**

Auteur(s) du dossier : Gilles-Henri Bailly, Stéphanie Caulliez, Philippe Laurent

Copyright(s) : (c) Région Hauts-de-France - Inventaire général



L'avenue de la Gare, avant 1909 (Musée Danicourt, Péronne).

IVR22\_20158005538NUCA

Auteur de l'illustration : Gilles-Henri Bailly (reproduction)

Date de prise de vue : 2003

(c) Région Hauts-de-France - Inventaire général ; (c) Ville de Péronne  
reproduction soumise à autorisation du titulaire des droits d'exploitation





La gare, avant 1909 (AD Somme ; 8 Fi 3310).

IVR22\_20158005545NUCA

Auteur de l'illustration : Gilles-Henri Bailly (reproduction)

Date de prise de vue : 2003

(c) Région Hauts-de-France - Inventaire général ; (c) Département de la Somme  
reproduction soumise à autorisation du titulaire des droits d'exploitation



La gare en construction, vers 1909 (Musée Danicourt, Péronne).

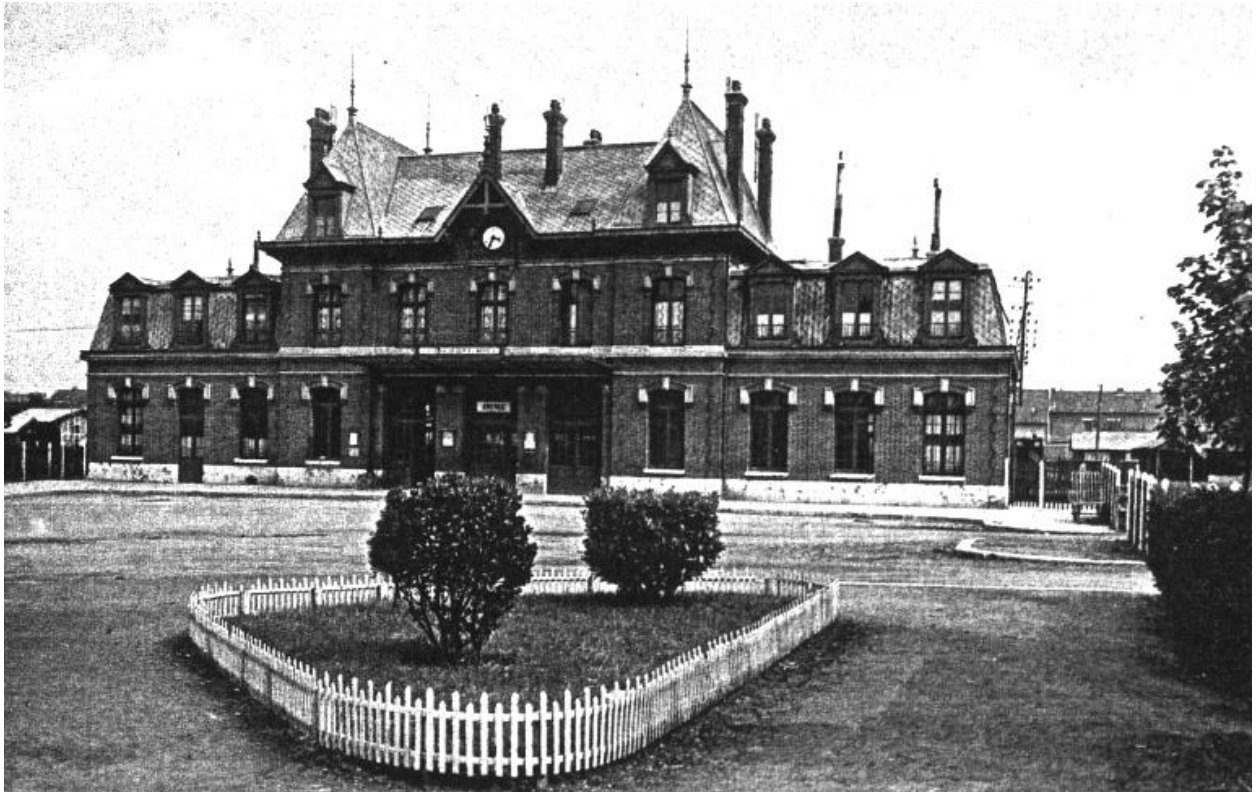
IVR22\_20158005546NUCA

Auteur de l'illustration : Gilles-Henri Bailly (reproduction)

Date de prise de vue : 2003

(c) Région Hauts-de-France - Inventaire général ; (c) Ville de Péronne  
reproduction soumise à autorisation du titulaire des droits d'exploitation





La gare, après 1909 (Musée Danicourt, Péronne).

IVR22\_20158005547NUCA

Auteur de l'illustration : Gilles-Henri Bailly (reproduction)

Date de prise de vue : 2003

(c) Région Hauts-de-France - Inventaire général ; (c) Ville de Péronne  
reproduction soumise à autorisation du titulaire des droits d'exploitation



La gare, en 1912 (Musée Danicourt, Péronne).

IVR22\_20158005552NUCA

Auteur de l'illustration : Gilles-Henri Bailly (reproduction)

Date de prise de vue : 2003

(c) Région Hauts-de-France - Inventaire général ; (c) Ville de Péronne  
reproduction soumise à autorisation du titulaire des droits d'exploitation



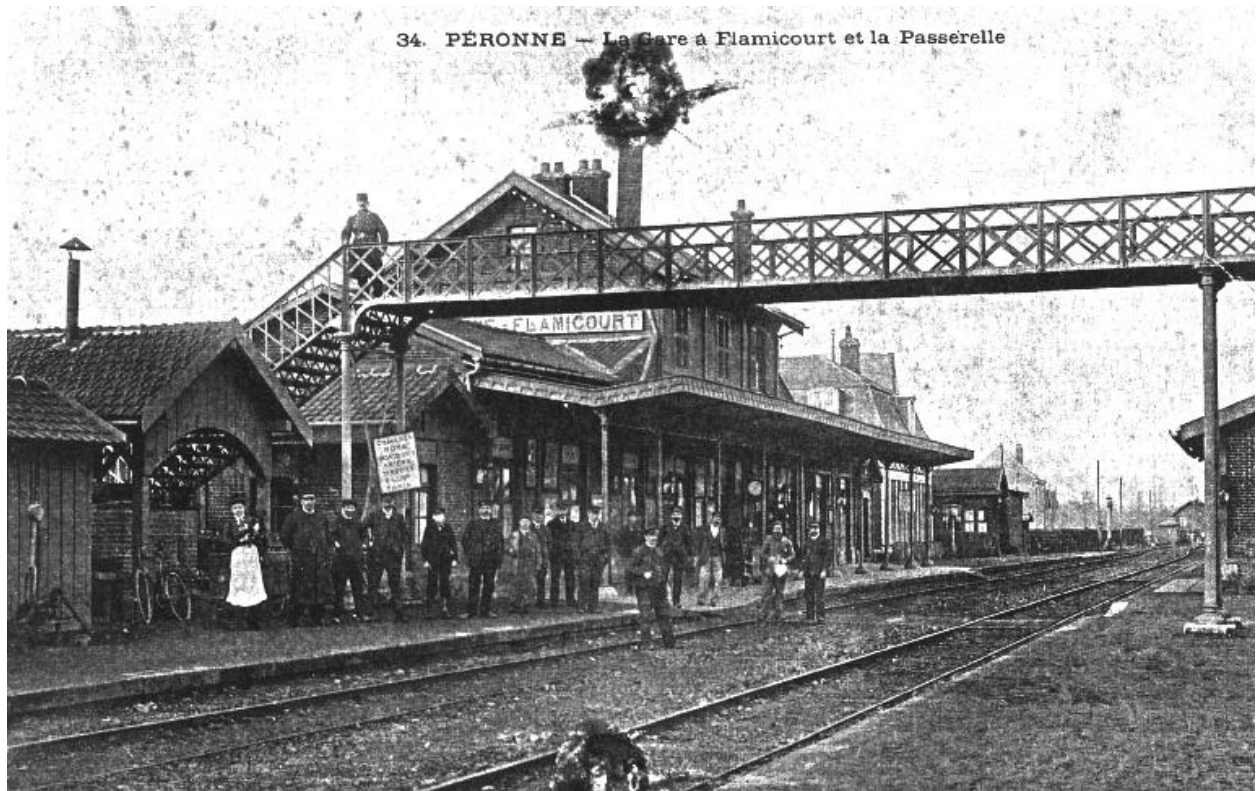
La gare, vers 1914 (AD Somme ; 8 Fi 1753).

IVR22\_20158005551NUCA

Auteur de l'illustration : Gilles-Henri Bailly (reproduction)

Date de prise de vue : 2003

(c) Région Hauts-de-France - Inventaire général ; (c) Département de la Somme  
reproduction soumise à autorisation du titulaire des droits d'exploitation



La gare et la passerelle, avant 1918 ? (Musée Danicourt, Péronne).

IVR22\_20158005550NUCA

Auteur de l'illustration : Gilles-Henri Bailly (reproduction)

Date de prise de vue : 2003

(c) Région Hauts-de-France - Inventaire général ; (c) Ville de Péronne  
reproduction soumise à autorisation du titulaire des droits d'exploitation



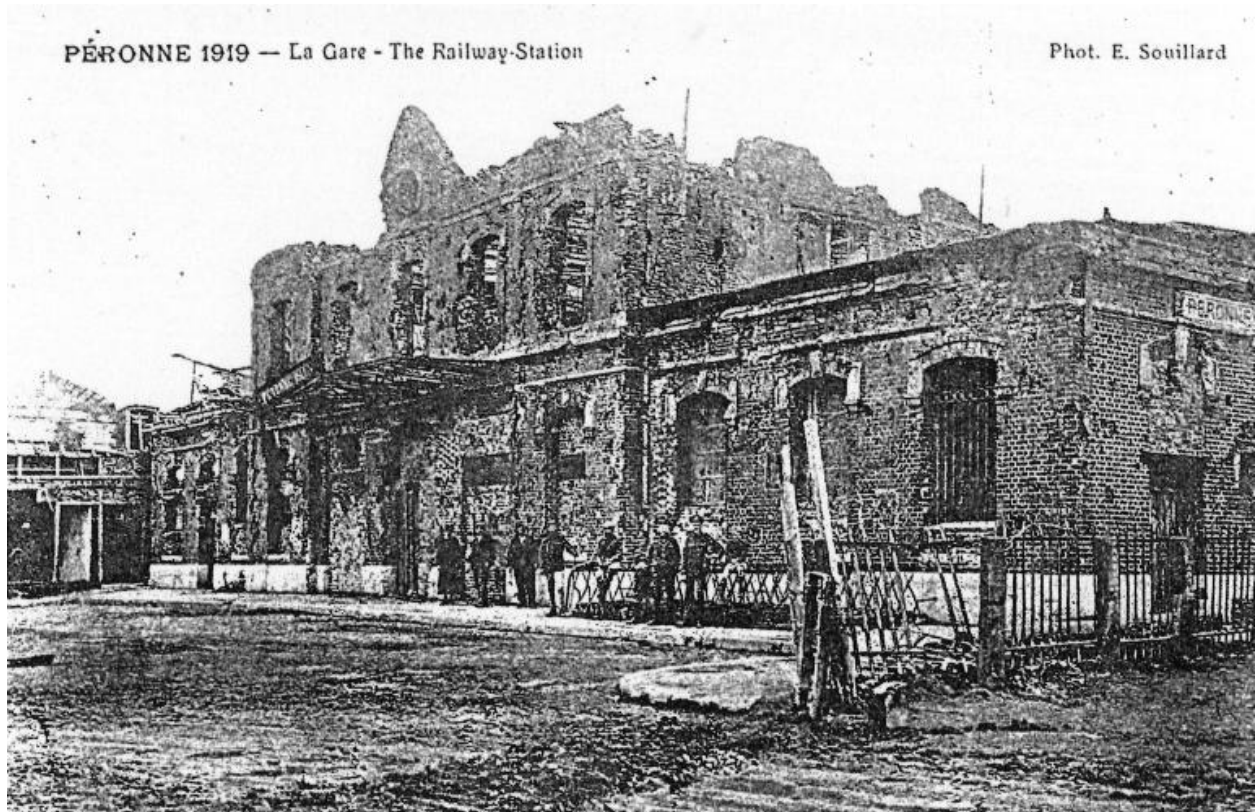
L'avenue de la gare, en 1919 (Historial de la Grande Guerre, Péronne ; n° 29398).

IVR22\_20158005553NUCA

Auteur de l'illustration : Gilles-Henri Bailly (reproduction)

Date de prise de vue : 2003

(c) Région Hauts-de-France - Inventaire général ; (c) Historial de la Grande Guerre  
reproduction soumise à autorisation du titulaire des droits d'exploitation



La gare, en 1919 (coll. part. ?)

IVR22\_20158005554NUCA

Auteur de l'illustration : Gilles-Henri Bailly (reproduction)

Date de prise de vue : 2003

(c) Région Hauts-de-France - Inventaire général

reproduction soumise à autorisation du titulaire des droits d'exploitation





La gare intérieure et le buffet, en 1919 (Musée Danicourt, Péronne).

IVR22\_2015800555NUCA

Auteur de l'illustration : Gilles-Henri Bailly (reproduction)

Date de prise de vue : 2003

(c) Région Hauts-de-France - Inventaire général ; (c) Ville de Péronne  
reproduction soumise à autorisation du titulaire des droits d'exploitation



La gare intérieure, 1919 (AD Somme ; 8 Fi 3377).

IVR22\_20158005556NUCA

Auteur de l'illustration : Gilles-Henri Bailly (reproduction)

Date de prise de vue : 2003

(c) Région Hauts-de-France - Inventaire général ; (c) Département de la Somme  
reproduction soumise à autorisation du titulaire des droits d'exploitation



La gare intérieure, en 1919 (Historial de la Grande Guerre, Péronne ; fonds Van Treeck).

IVR22\_20158005557NUCA

Auteur de l'illustration : Gilles-Henri Bailly (reproduction)

Date de prise de vue : 2003

(c) Région Hauts-de-France - Inventaire général ; (c) Historial de la Grande Guerre  
reproduction soumise à autorisation du titulaire des droits d'exploitation



Vue aérienne, après 1922 (Musée Danicourt, Péronne).

IVR22\_20158005558NUCA

Auteur de l'illustration : Gilles-Henri Bailly (reproduction)

Date de prise de vue : 2003

(c) Région Hauts-de-France - Inventaire général ; (c) Ville de Péronne  
reproduction soumise à autorisation du titulaire des droits d'exploitation



Vue aérienne, après 1922 (Musée Danicourt, Péronne).

IVR22\_20158005559NUCA

Auteur de l'illustration : Gilles-Henri Bailly (reproduction)

Date de prise de vue : 2003

(c) Région Hauts-de-France - Inventaire général ; (c) Ville de Péronne  
reproduction soumise à autorisation du titulaire des droits d'exploitation



La gare, en 1925 (AD Somme ; 8 Fi 3313).

IVR22\_20158005548NUCA

Auteur de l'illustration : Gilles-Henri Bailly (reproduction)

Date de prise de vue : 2003

(c) Région Hauts-de-France - Inventaire général ; (c) Département de la Somme  
reproduction soumise à autorisation du titulaire des droits d'exploitation





Vue d'ensemble de la gare avec la passerelle.

IVR22\_20158005562NUCA

Auteur de l'illustration : Gilles-Henri Bailly

Date de prise de vue : 2003

(c) Région Hauts-de-France - Inventaire général

reproduction soumise à autorisation du titulaire des droits d'exploitation



Vue générale.

IVR22\_20158000696NUC2A

Auteur de l'illustration : Marie-Laure Monnehay-Vulliet

(c) Région Hauts-de-France - Inventaire général

reproduction soumise à autorisation du titulaire des droits d'exploitation



Vue des façades postérieures.

IVR22\_20158000694NUC2A

Auteur de l'illustration : Marie-Laure Monnehay-Vulliet

(c) Région Hauts-de-France - Inventaire général

reproduction soumise à autorisation du titulaire des droits d'exploitation





La passerelle.

IVR22\_20158005561NUCA

Auteur de l'illustration : Gilles-Henri Bailly

Date de prise de vue : 2003

(c) Région Hauts-de-France - Inventaire général

reproduction soumise à autorisation du titulaire des droits d'exploitation



Lotissement, 13 à 25 avenue de la Gare, face à la gare.

IVR22\_20158005563NUCA

Auteur de l'illustration : Gilles-Henri Bailly

Date de prise de vue : 2003

(c) Région Hauts-de-France - Inventaire général

reproduction soumise à autorisation du titulaire des droits d'exploitation