

Hauts-de-France, Nord  
Douchy-les-Mines  
boulevard de la Liberté

## Eglise paroissiale Saint-Paul

### Références du dossier

Numéro de dossier : IA59002592

Date de l'enquête initiale : 2005

Date(s) de rédaction : 2005

Cadre de l'étude : enquête thématique régionale églises paroissiales et chapelles du Nord-Pas-de-Calais 1945-2010

Degré d'étude : étudié

### Désignation

Dénomination : église paroissiale

Vocable : Saint-Paul

### Compléments de localisation

Milieu d'implantation : en ville

Références cadastrales : 1993, AB, 431

### Historique

Le centre culturel Saint-Paul de Douchy est édifié en 1971-1972 à la demande de l'association diocésaine de Cambrai dans une cité du Comité Interprofessionnel du Logement (CIL) de l'arrondissement de Valenciennes. D'abord imaginé comme centre composé d'une église de 500 places, trois salles de catéchisme, un presbytère, un centre médical et des salles d'œuvre, il est finalement réduit à un programme modeste, conçu par les architectes Gaston Leclercq et Maurice Salembier.

Période(s) principale(s) : 3e quart 20e siècle

Dates : 1971 (daté par source)

Auteur(s) de l'oeuvre : Gaston Leclercq (architecte, attribution par source), Maurice Salembier (architecte, attribution par source)

### Description

Le centre culturel de Douchy-les-Mines est élevé en brique, matériau de prédilection de ses architectes. Il est composé d'un ensemble de salles entourant un petit sanctuaire extensible. Deux d'entre elles peuvent en effet s'ouvrir vers l'autel grâce à des portes accordéon. Le plan de l'ensemble consiste en un jeu de rectangles imbriqués les uns dans les autres. Le toit est en terrasse à l'exception de la partie couvrant le sanctuaire, repérable par un pan incliné qui domine le bâtiment et apporte une lumière zénithale à l'autel.

### Éléments descriptifs

Matériau(x) du gros-oeuvre, mise en oeuvre et revêtement : brique

Matériau(x) de couverture : matériau synthétique en couverture

Plan : plan massé

Couvrements : charpente en bois apparente

Type(s) de couverture : terrasse

### Statut, intérêt et protection

Statut de la propriété : propriété d'une association diocésaine

## Illustrations



Vue générale.  
Phot. Hubert Bouvet  
IVR31\_20105900280NUCA



Élévation antérieure de l'église.  
Phot. Pierre Thibaut  
IVR31\_20155900256NUCA



Élévation latérale gauche  
et façade postérieure.  
Phot. Pierre Thibaut  
IVR31\_20155900254NUCA



Élévation latérale côté droit.  
Phot. Pierre Thibaut  
IVR31\_20155900258NUCA



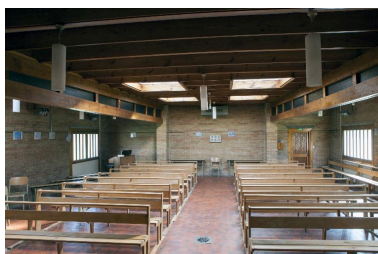
Élévation latérale gauche.  
Phot. Pierre Thibaut  
IVR31\_20155900253NUCA



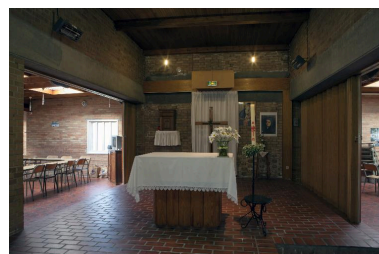
Porte d'entrée de l'église.  
Phot. Pierre Thibaut  
IVR31\_20155900255NUCA



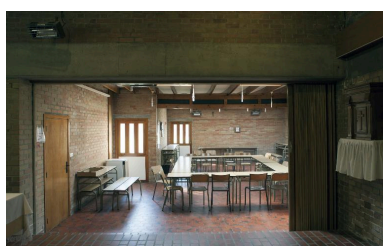
Vue vers le chœur.  
Phot. Pierre Thibaut  
IVR31\_20155900249NUCA



Vue depuis le chœur.  
Phot. Pierre Thibaut  
IVR31\_20155900250NUCA



Vue de l'autel et des salles  
paroissiales adjacentes.  
Phot. Pierre Thibaut  
IVR31\_20155900251NUCA



Vue d'une salle  
paroissiale depuis l'autel.  
Phot. Pierre Thibaut  
IVR31\_20155900252NUCA

## **Dossiers liés**

### **Dossiers de synthèse :**

Présentation des églises paroissiales et chapelles du Nord-Pas de Calais 1945-2010 (IA59005038)

### **Oeuvre(s) contenue(s) :**

Auteur(s) du dossier : Céline Frémaux

Copyright(s) : (c) Région Hauts-de-France - Inventaire général



Vue générale.

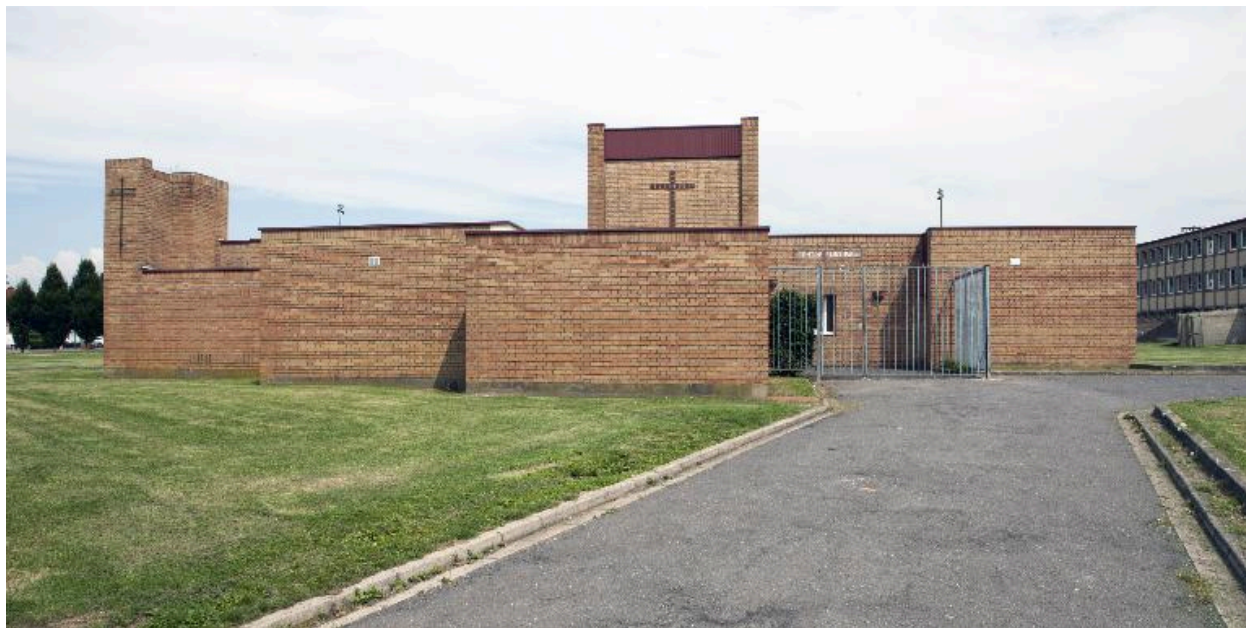
IVR31\_20105900280NUCA

Auteur de l'illustration : Hubert Bouvet

Date de prise de vue : 2010

(c) Région Hauts-de-France - Inventaire général

reproduction soumise à autorisation du titulaire des droits d'exploitation



Élévation antérieure de l'église.

IVR31\_20155900256NUCA

Auteur de l'illustration : Pierre Thibaut

Date de prise de vue : 2015

(c) Région Hauts-de-France - Inventaire général

reproduction soumise à autorisation du titulaire des droits d'exploitation



Élévation latérale gauche et façade postérieure.

IVR31\_20155900254NUCA

Auteur de l'illustration : Pierre Thibaut

Date de prise de vue : 2015

(c) Région Hauts-de-France - Inventaire général

reproduction soumise à autorisation du titulaire des droits d'exploitation



Élévation latérale côté droit.

IVR31\_20155900258NUCA

Auteur de l'illustration : Pierre Thibaut

Date de prise de vue : 2015

(c) Région Hauts-de-France - Inventaire général

reproduction soumise à autorisation du titulaire des droits d'exploitation



Élévation latérale gauche.

IVR31\_20155900253NUCA

Auteur de l'illustration : Pierre Thibaut

Date de prise de vue : 2015

(c) Région Hauts-de-France - Inventaire général

reproduction soumise à autorisation du titulaire des droits d'exploitation





Porte d'entrée de l'église.

IVR31\_20155900255NUCA

Auteur de l'illustration : Pierre Thibaut

Date de prise de vue : 2015

(c) Région Hauts-de-France - Inventaire général  
reproduction soumise à autorisation du titulaire des droits d'exploitation



Vue vers le chœur.

IVR31\_20155900249NUCA

Auteur de l'illustration : Pierre Thibaut

Date de prise de vue : 2015

(c) Région Hauts-de-France - Inventaire général

reproduction soumise à autorisation du titulaire des droits d'exploitation



Vue depuis le chœur.

IVR31\_20155900250NUCA

Auteur de l'illustration : Pierre Thibaut

Date de prise de vue : 2015

(c) Région Hauts-de-France - Inventaire général

reproduction soumise à autorisation du titulaire des droits d'exploitation



Vue de l'autel et des salles paroissiales adjacentes.

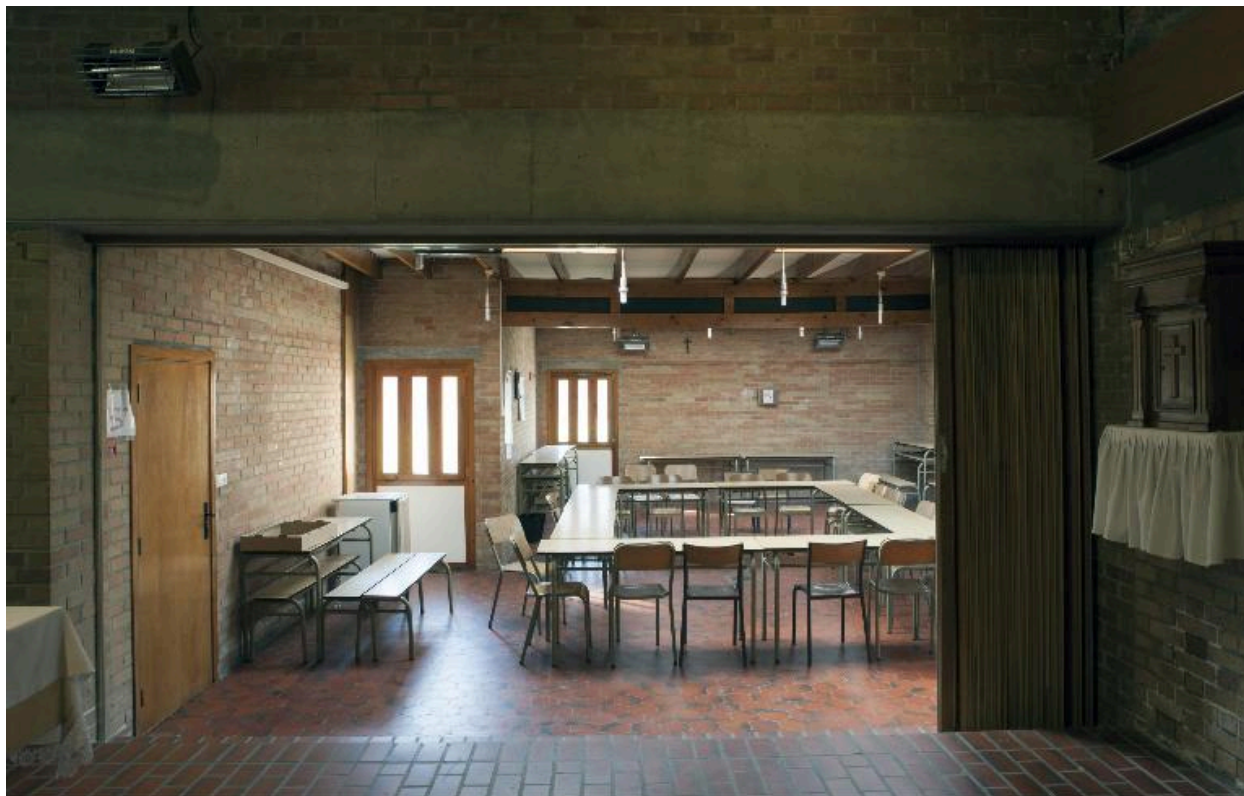
IVR31\_20155900251NUCA

Auteur de l'illustration : Pierre Thibaut

Date de prise de vue : 2015

(c) Région Hauts-de-France - Inventaire général

reproduction soumise à autorisation du titulaire des droits d'exploitation



Vue d'une salle paroissiale depuis l'autel.

IVR31\_20155900252NUCA

Auteur de l'illustration : Pierre Thibaut

Date de prise de vue : 2015

(c) Région Hauts-de-France - Inventaire général

reproduction soumise à autorisation du titulaire des droits d'exploitation