

Hauts-de-France, Pas-de-Calais  
Fiefs  
Simon (rue) ; Nédonchel (rue de)

## Église paroissiale Saint-Germain

### Références du dossier

Numéro de dossier : IA62001283  
Date de l'enquête initiale : 2005  
Date(s) de rédaction : 2005, 2011  
Cadre de l'étude : enquête thématique régionale églises paroissiales et chapelles du Nord-Pas-de-Calais 1945-2010, inventaire préliminaire Pays d'Heuchin  
Degré d'étude : étudié

### Désignation

Dénomination : église paroissiale  
Vocabulaire : Saint-Germain

### Compléments de localisation

Milieu d'implantation : en ville  
Références cadastrales : 2010, A4, 898

### Historique

L'église détruite en 1944 par les bombardements alliés a été rebâtie en 1956-1957 à un autre emplacement grâce aux dommages de guerre. Le curé Dupuis et le maire O. Tailly ont choisi les architectes Jean Bureau et Henri Frey, qui ont travaillé avec l'entrepreneur Wathélet de Doullens. Le mobilier a été dessiné par Jean Bureau, les statues sont l'œuvre de Jean Lambert-Rucky et les vitraux de Gabriel Loire. L'église a été bénite le 1er septembre 1957 par Monseigneur Perrin.

Période(s) principale(s) : 3e quart 20e siècle

Dates : 1956 (daté par source)

Auteur(s) de l'oeuvre : Henri Frey (architecte, attribution par source), Jean Bureau (architecte, attribution par source), Gabriel Loire (verrier, attribution par source), Jean Lambert-Rucky (sculpteur, attribution par source)

### Description

L'église est élevée en béton armé et pierre des carrières de Baincthun (Boulonnais), et couverte de tuile de Beauvais. Elle est implantée au centre du village et précédée d'un large parvis surélevé par rapport à la route. Le vaisseau est de plan trapézoïdal. La façade occidentale, traitée en pignon, est vitrée en partie basse et percée d'une porte. Elle est barrée par un vaste auvent elliptique soutenu par de fins piliers.

De la façade se détache le clocher en béton armé, de trente mètres de haut, formé de poteaux verticaux. L'unique vaisseau est couvert d'une voûte en béton apparent en berceau aplati scandé d'arcs doubleaux retombant sur des piliers en béton. Il est faiblement éclairé par des vitraux colorés en dalle de verre éclaté et cloisonné au ciment, contrastant fortement avec le chœur, plus élevé et baigné de lumière grâce à un éclairage zénithal formé par une large baie percée sur le mur ouest, au-dessus du niveau de la voûte de la nef, qui s'ajoute aux deux baies latérales fermées de vitraux colorés. Une statue de la Vierge en bas-relief orne le mur nord. D'autres statues disposées sur le mur oriental, dont un crucifix, proviennent de l'ancienne église.

Le chœur est entouré par le baptistère de plan carré, également accessible de l'extérieur, la sacristie et d'autres annexes. Dans le baptistère, les fonts de plan circulaire sont placés en contrebas, dans une cuvette carrelée évoquant les cuves baptismales antiques. Une image en bas-relief de saint Jean-Baptiste versant l'eau du baptême prend place sur le mur de fond.

Les vitraux en dalle de verre éclaté sont dus à Gabriel Loire. Le sculpteur Jean Lambert-Rucky est l'auteur de la statue de saint Germain en pierre polychrome, de la statue de la Vierge et de la statue de saint Jean-Baptiste au Jourdain, ainsi que du chemin de croix en terre cuite.

### Éléments descriptifs

Matériau(x) du gros-oeuvre, mise en oeuvre et revêtement : pierre ; béton armé

Matériau(x) de couverture : tuile

Plan : plan allongé

Étage(s) ou vaisseau(x) : 1 vaisseau

Couvrements : charpente en béton armé apparente

Type(s) de couverture : toit à un pan

### Statut, intérêt et protection

Statut de la propriété : propriété de la commune

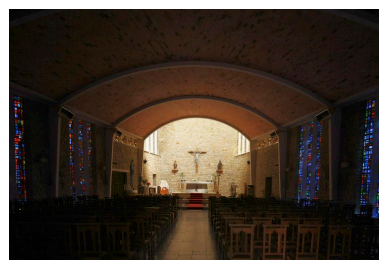
### Illustrations



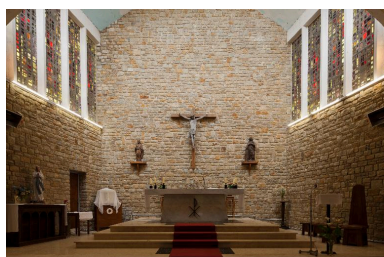
Vue générale.  
Phot. Hubert Bouvet  
IVR31\_20106200699NUCA



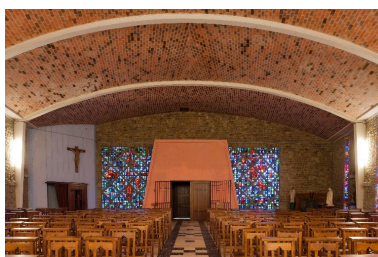
Vue de la façade.  
Phot. Hubert Bouvet  
IVR31\_20106200696NUCA



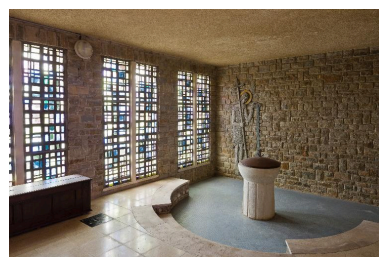
Vue intérieure, vers l'autel.  
Phot. Hubert Bouvet  
IVR31\_20106200698NUCA



Le chœur.  
Phot. Hubert Bouvet  
IVR31\_20146203245NUC4A



La nef, vers l'entrée.  
Phot. Hubert Bouvet  
IVR31\_20146203246NUC4A



Vue générale du baptistère.  
Phot. Hubert Bouvet  
IVR31\_20146203247NUC4A

### Dossiers liés

#### Dossiers de synthèse :

Présentation des églises paroissiales et chapelles du Nord-Pas de Calais 1945-2010 (IA59005038)

#### Oeuvre(s) contenue(s) :

Auteur(s) du dossier : Céline Frémaux, Julie Aycard, Géraldine Victoir

Copyright(s) : (c) Région Hauts-de-France - Inventaire général ; (c) Communauté de communes du Ternois ; (c) Memoriae



Vue générale.

IVR31\_20106200699NUCA

Auteur de l'illustration : Hubert Bouvet

Date de prise de vue : 2010

(c) Hauts-de-France - Inventaire général

reproduction soumise à autorisation du titulaire des droits d'exploitation



Vue de la façade.

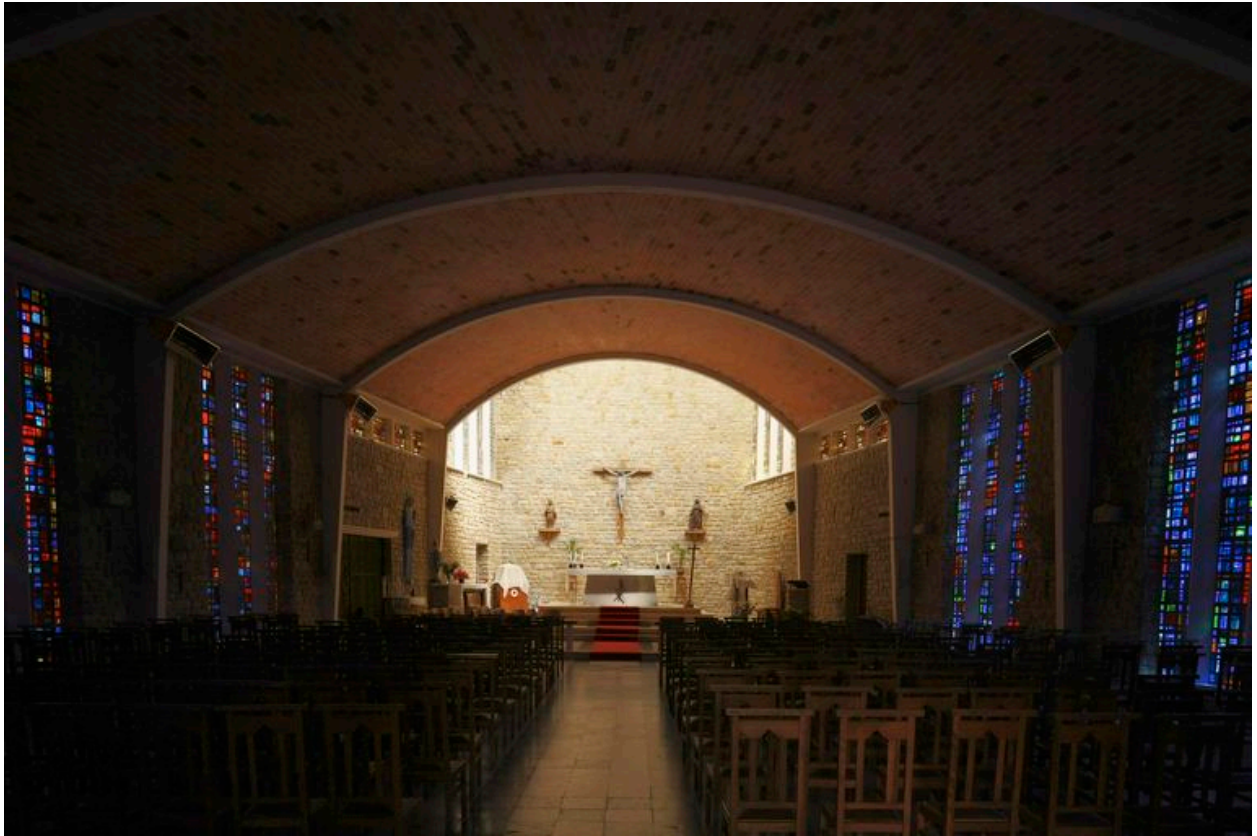
IVR31\_20106200696NUCA

Auteur de l'illustration : Hubert Bouvet

(c) Hauts-de-France - Inventaire général

reproduction soumise à autorisation du titulaire des droits d'exploitation





Vue intérieure, vers l'autel.

IVR31\_20106200698NUCA

Auteur de l'illustration : Hubert Bouvet

(c) Hauts-de-France - Inventaire général

reproduction soumise à autorisation du titulaire des droits d'exploitation



Le chœur.

IVR31\_20146203245NUC4A

Auteur de l'illustration : Hubert Bouvet

(c) Région Hauts-de-France - Inventaire général

reproduction soumise à autorisation du titulaire des droits d'exploitation





La nef, vers l'entrée.

IVR31\_20146203246NUC4A

Auteur de l'illustration : Hubert Bouvet

(c) Région Hauts-de-France - Inventaire général

reproduction soumise à autorisation du titulaire des droits d'exploitation





Vue générale du baptistère.

IVR31\_20146203247NUC4A

Auteur de l'illustration : Hubert Bouvet

(c) Région Hauts-de-France - Inventaire général  
reproduction soumise à autorisation du titulaire des droits d'exploitation