

Hauts-de-France, Somme  
Ault  
Onival  
7 rue Gros, rue de la Terrasse

## Maison à deux logements accolés et superposés, dite Kereffaut

### Références du dossier

Numéro de dossier : IA80001550  
Date de l'enquête initiale : 2002  
Date(s) de rédaction : 2004  
Cadre de l'étude : patrimoine de la villégiature la Côte picarde  
Degré d'étude : étudié

### Désignation

Dénomination : maison  
Précision sur la dénomination : maison à deux logements accolés et superposés  
Appellation : Kereffaut  
Parties constituantes non étudiées : jardin

### Compléments de localisation

Milieu d'implantation : en écart  
Références cadastrales : 1983, AB, 295

### Historique

Maison à deux logements accolés et superposés dite Kereffaut construite à la limite des 19e et 20e siècles. Seule l'unité de gauche garde une élévation antérieure d'origine, la maison de droite a vu son entrée condamnée. Les cartes postales anciennes montrent que côté mer, une véranda a été ajoutée (vraisemblablement après 1945), et que les linteaux en fonte du rez-de-chaussée ont été supprimés.

Période(s) principale(s) : limite 19e siècle 20e siècle

### Description

Edifice établi sur une parcelle traversante, en contrebas de la rue Gros. Les habitations disposent d'un jardin côté mer. Maison de plan allongé de trois travées en façade, disposées de façon irrégulière. Le gros-oeuvre, en brique, est laissé apparent et le toit est couvert à un pan, en zinc. La particularité de cette construction réside dans la juxtaposition et la superposition des logements au nombre total de quatre : les logements de l'étage carré sont accessibles depuis la rue Gros grâce à une passerelle, ceux du rez-de-chaussée par une cour anglaise par la rue Gros, de même que par la rue de la Terrasse. Une plaque émaillée annonçant 'eau de source' est apposée en élévation antérieure, deux petites plaques émaillées avec l'appellation Kereffaut sur la façade côté mer.

### Éléments descriptifs

Matériau(x) du gros-oeuvre, mise en oeuvre et revêtement : brique ; appareil mixte  
Matériau(x) de couverture : zinc en couverture  
Étage(s) ou vaisseau(x) : étage de soubassement, en rez-de-chaussée surélevé  
Type(s) de couverture : toit à un pan ; pignon couvert

### Décor

Techniques : céramique, maçonnerie

Précision sur les représentations :

Carreaux de céramique portant appellation. Motifs géométriques par alternance de briques de couleur rouge et blanche.

## Statut, intérêt et protection

La distribution de cette construction est singulière et témoigne de l'importance de la location dans la station.

Statut de la propriété : propriété privée

## Références documentaires

### Documents figurés

- **Onival-sur-Mer, Villa Kereffaut**, carte postale, par Lévêque photographe éditeur, 1er quart 20e siècle (coll. part.).

## Illustrations



Carte postale, 1er quart  
20e siècle (coll. part.).

Phot. Monnehay-Vulliet Marie-Laure  
IVR22\_20058000603XAB



Vue d'ensemble depuis la rue Gros.  
Phot. Elisabeth Justome  
IVR22\_20048001473NUCA



Vue d'ensemble depuis  
la rue de la Terrasse.  
Phot. Elisabeth Justome  
IVR22\_20048001474NUCA



Détail d'une unité, élévation  
postérieure côté mer.

Phot. Elisabeth Justome  
IVR22\_20048001475NUCA



Détail de l'appellation,  
élévation antérieure.

Phot. Elisabeth Justome  
IVR22\_20048001476NUCA

## Dossiers liés

### Dossiers de synthèse :

Les maisons et les immeubles de l'agglomération balnéaire d'Ault (IA80001465) Hauts-de-France, Somme, Ault

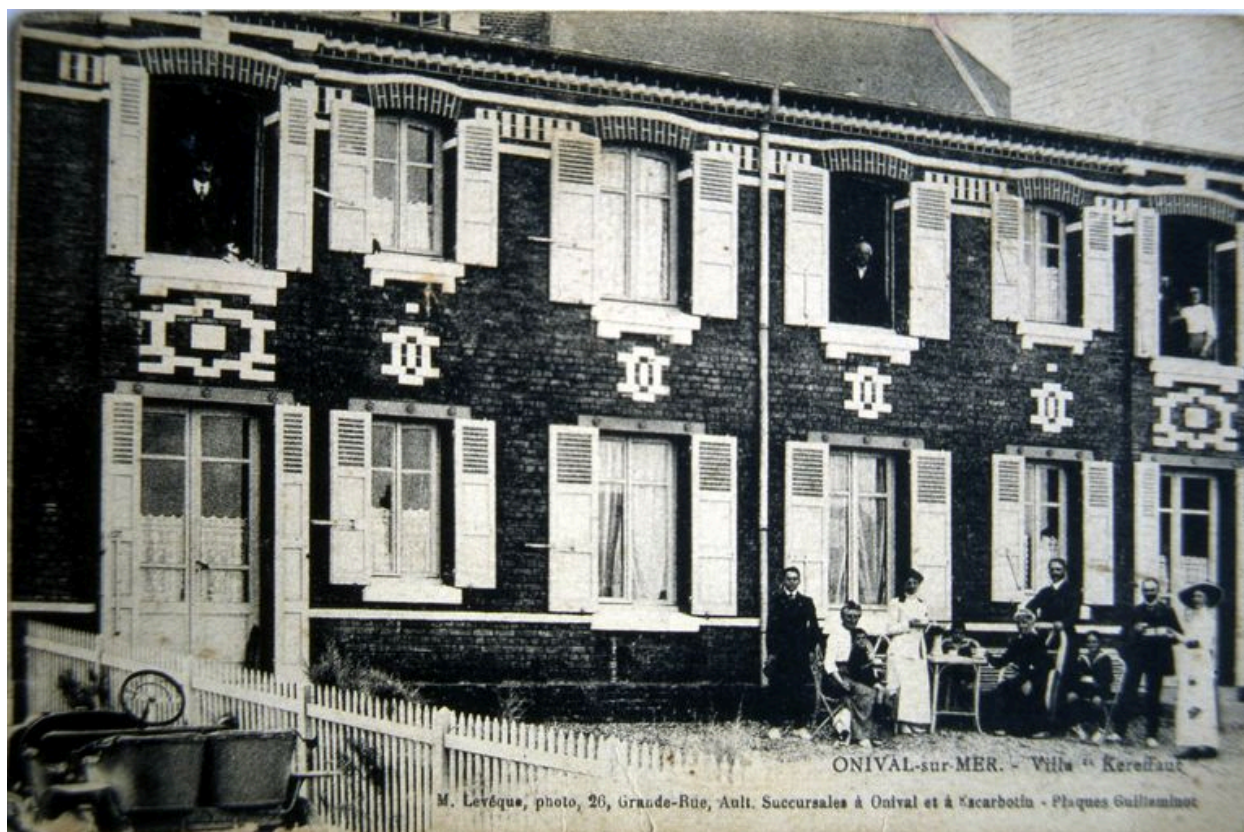
### Oeuvre(s) contenue(s) :

### Oeuvre(s) en rapport :

Le lotissement et la station balnéaire d'Onival (IA80001390) Hauts-de-France, Somme, Ault, Onival

Auteur(s) du dossier : Elisabeth Justome

Copyright(s) : (c) Région Hauts-de-France - Inventaire général ; (c) Département de la Somme ; (c) SMACOPI



Carte postale, 1er quart 20e siècle (coll. part.).

IVR22\_20058000603XAB

Auteur de l'illustration : Monnehay-Vulliet Marie-Laure

(c) Ministère de la culture - Inventaire général ; (c) Département de la Somme ; (c) SMACOPI ; (c) AGIR-Pic  
reproduction soumise à autorisation du titulaire des droits d'exploitation



Vue d'ensemble depuis la rue Gros.

IVR22\_20048001473NUCA

Auteur de l'illustration : Elisabeth Justome

(c) Région Hauts-de-France - Inventaire général ; (c) Département de la Somme ; (c) SMACOPI  
reproduction soumise à autorisation du titulaire des droits d'exploitation



Vue d'ensemble depuis la rue de la Terrasse.

IVR22\_20048001474NUCA

Auteur de l'illustration : Elisabeth Justome

(c) Région Hauts-de-France - Inventaire général ; (c) Département de la Somme ; (c) SMACOPI  
reproduction soumise à autorisation du titulaire des droits d'exploitation



Détail d'une unité, élévation postérieure côté mer.

IVR22\_20048001475NUCA

Auteur de l'illustration : Elisabeth Justome

(c) Région Hauts-de-France - Inventaire général ; (c) Département de la Somme ; (c) SMACOPI  
reproduction soumise à autorisation du titulaire des droits d'exploitation



Détail de l'appellation, élévation antérieure.

IVR22\_20048001476NUCA

Auteur de l'illustration : Elisabeth Justome

(c) Région Hauts-de-France - Inventaire général ; (c) Département de la Somme ; (c) SMACOPI  
reproduction soumise à autorisation du titulaire des droits d'exploitation