

Hauts-de-France, Oise  
Beauvais  
cathédrale Saint-Pierre

## Ensemble de trois canons d'autel (n° 1)

### Références du dossier

Numéro de dossier : IM60000542  
Date de l'enquête initiale : 1995  
Date(s) de rédaction : 1995, 2014  
Cadre de l'étude : mobilier et objets religieux la cathédrale de Beauvais  
Degré d'étude : étudié  
Référence du dossier Monument Historique : PM60000173

### Désignation

Dénomination : canon d'autel

### Compléments de localisation

Milieu d'implantation : en ville  
Emplacement dans l'édifice : dans le trésor

### Historique

Cet ensemble est datable du 4e quart du 17e siècle. Le travail du tissu et des broderies rappelle celui [du grand ornement de velours rouge](#).

Deux des canons figurent sous les numéros 220 (celui représentant le Christ en croix), 221 (celui représentant le Baptême du Christ) et 222 (celui représentant saint Jean l'Évangéliste) de l'inventaire de 1931 de l'abbé Tesson.

Période(s) principale(s) : 4e quart 17e siècle

### Description

L'ensemble est composé d'un canon central et de deux canons latéraux plus petits. Il est en velours de soie rouge tendu sur carton, brodé de fils d'argent et de fils de soie sur ficelle. L'encadrement est en velours rouge brodé de fils d'or et d'argent. Trois médaillons en tissu, brodés au fil de soie polychrome et soulignés de cannetilles de fils métalliques, sont figurés sur les deux canons latéraux et sur le canon central.

### Éléments descriptifs

Catégorie(s) technique(s) : broderie, imprimerie, tissu  
Éléments structurels, forme, fonctionnement : plan, rectangulaire horizontal

Matériaux : carton (support) ; (rouge) : velours uni ; soie brodé, tissé, polychrome ; fil métal brodé, cannetillé

Mesures :

Dimensions du plus grand canon : h = 38 ; la = 70. Dimensions des petits : h = 34 ; la = 22.

Représentations :

Dans le médaillon situé dans la partie supérieure du canon latéral gauche (canon de l'Évangile), saint Jean est figuré assis un stylet à la main et enveloppé dans un long manteau, il est accompagné d'un aigle. Dans le médaillon du canon central, le Christ en croix est représenté sur un fond de paysage. Sur le canon latéral droit (canon du Lavabo) se trouve une représentation du Baptême du Christ.

Un très riche décor de rinceaux, de fleurons, de grappes de raisin et de cartouches à filet encadre les médaillons et les prières.

Inscriptions & marques : inscription (imprimé, partiellement illisible, latin)

Précisions et transcriptions :

Inscription : texte liturgique imprimé sur papier.

### État de conservation

Il y a des traces d'attaques d'insectes sur le velours.

### Statut, intérêt et protection

Intérêt de l'œuvre : à signaler

Protections : classé au titre objet, 1925/04/21

Statut de la propriété : propriété publique

### Références documentaires

#### Bibliographie

- PICARDIE. Inventaire général des monuments et des richesses artistiques de la France. **La cathédrale Saint-Pierre de Beauvais, architecture, mobilier et trésor**. Réd. Judith Förstel, Aline Magnien, Florian Meunier et al. ; fotogr. Laurent Jumel, Thierry Lefébure, Irwin Leullier. Amiens : AGIR-Pic, 2000 (Images du Patrimoine, 194).  
p. 126 (a) et p. 127 (a et b)
- TESSON, Lucien (abbé). **Inventaire des objets d'art et antiquités de la cathédrale de Beauvais**. [s. l.] : [s.n.], 1931.  
p. 34 (n° 220, 221, 222)

### Illustrations



Vue d'ensemble.  
Phot. Laurent Jumel  
IVR22\_19966001656XA



Détail du canon de l'Évangile :  
saint Jean l'Évangéliste.  
Phot. Laurent Jumel  
IVR22\_19966001658XA



Détail du médaillon du canon  
central : Christ en croix.  
Phot. Laurent Jumel  
IVR22\_19966001660XA



Détail du canon du Lavabo :  
Baptême du Christ.  
Phot. Thierry Lefébure  
IVR22\_19976000027XA

## Dossiers liés

**Oeuvre(s) contenue(s) :**

**Oeuvre(s) en rapport :**

Le mobilier de la cathédrale Saint-Pierre de Beauvais (IM60000772) Hauts-de-France, Oise, Beauvais

Auteur(s) du dossier : Nicolas Dejardin, Aline Magnien, Léa Vernier

Copyright(s) : (c) Région Hauts-de-France - Inventaire général

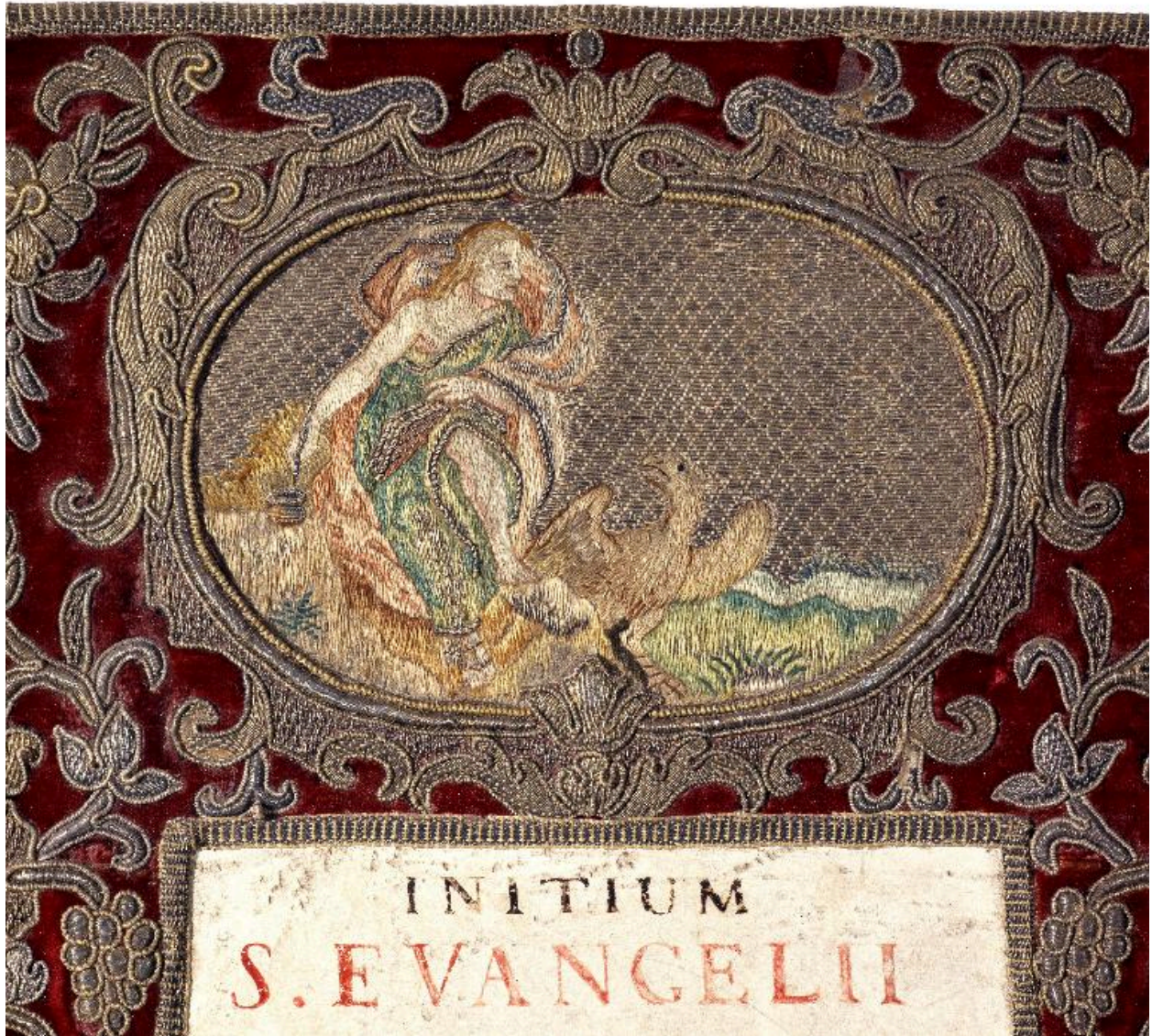


Vue d'ensemble.

IVR22\_19966001656XA

Auteur de l'illustration : Laurent Jumel

(c) Ministère de la culture - Inventaire général ; (c) AGIR-Pic  
reproduction soumise à autorisation du titulaire des droits d'exploitation



Détail du canon de l'Evangile : saint Jean l'Evangéliste.

IVR22\_19966001658XA

Auteur de l'illustration : Laurent Jumel

(c) Ministère de la culture - Inventaire général ; (c) AGIR-Pic  
reproduction soumise à autorisation du titulaire des droits d'exploitation



Détail du médaillon du canon central : Christ en croix.

IVR22\_19966001660XA

Auteur de l'illustration : Laurent Jumel

(c) Ministère de la culture - Inventaire général ; (c) AGIR-Pic  
reproduction soumise à autorisation du titulaire des droits d'exploitation



Détail du canon du Lavabo : Baptême du Christ.

IVR22\_19976000027XA

Auteur de l'illustration : Thierry Lefébure

(c) Région Hauts-de-France - Inventaire général

reproduction soumise à autorisation du titulaire des droits d'exploitation