

Hauts-de-France, Aisne
Jeantes
rue de l' Eglise

Fonts baptismaux (cuve baptismale à infusion)

Références du dossier

Numéro de dossier : IM02001609

Date de l'enquête initiale : 1998

Date(s) de rédaction : 1998

Cadre de l'étude : inventaire topographique canton d'Aubenton, mobilier et objets religieux

Degré d'étude : étudié

Référence du dossier Monument Historique : PM02000559

Désignation

Dénomination : fonts baptismaux

Précision sur la dénomination : cuve baptismale à infusion

Compléments de localisation

Milieu d'implantation : en village

Emplacement dans l'édifice : au-dessus du portail sur la façade occidentale

Historique

Ces fonts baptismaux peuvent être mis en relation avec une série d'oeuvres similaires par la forme, le décor et l'utilisation de la pierre calcaire de Tournai dite pierre bleue et sont datables de la 2e moitié du 12e siècle ou du début du 13e siècle. De nombreuses églises en Thiérache conservent de semblables fonts, ainsi à Saint-Clément ou Martigny. Ces oeuvres ont été exécutées dans le cadre des centres de production du Nord de la France et de la vallée mosane du 12e siècle. Elles sont parmi les créations les plus originales de la sculpture romane du 12e siècle. Le décor de têtes antropomorphes sous un réseau d'arcatures, d'animaux fabuleux affrontés et de rinceaux a fait l'objet de plusieurs interprétations iconographiques et symboliques, le combat des deux animaux seraient ainsi une allusion à la lutte du Bien et du Mal. Les fonts baptismaux de Jeantes sont parmi les plus remarquables de ceux qui ont été conservés en Thiérache, ils sont très proches de ceux de la commune voisine de Bancigny, présentant un décor presque identique. Ces deux oeuvres paraissent avoir été exécutées par le même sculpteur ou atelier. Ils ont été reproduits par Jules-Léandre Papillon au cours du 4e quart du 19e siècle dans ses lithographies consacrées aux richesses artistiques de la Thiérache. Le couvercle originel des fonts baptismaux a disparu.

Période(s) principale(s) : 2e moitié 12e siècle

Lieu d'exécution : Picardie, 02, Thiérache

Description

Les fonts sont en pierre de Tournai et se composent de deux éléments monolithes posés l'un sur l'autre : une cuve rectangulaire sur un pied circulaire reposant lui même sur une base carrée. Quatre colonnes ou colonnettes cantonnaient le pied, éléments rapportés, seuls en subsistent les bases et les chapiteaux à palmettes, décor en relief dans la masse. Les quatre faces de la cuve présentent un décor en relief semi-méplat dans la masse. La cuve a conservé son trou d'évacuation central et des traces de l'ancien couvercle.

Éléments descriptifs

Catégorie(s) technique(s) : sculpture, taille de pierre

Éléments structurels, forme, fonctionnement : pied, 1, circulaire ; colonne, 4 ; plan, rectangulaire ; élévation, droit

Matériaux : calcaire (en plusieurs éléments, noir) : taillé, poli, décor en relief, décor en relief semi-méplat, décor dans la masse

Mesures :

h = 107,5 ; la = 81 ; pr = 90,5 ; la = 88 ; pr = 88. Dimensions totales : h = 107,5 ; la = 81 ; pr = 90,5. Base carrée : la = 88 ; pr = 88.

Représentations :

tête, en buste, de face, frise, inversé

ornement à forme animale: animal fabuleux, de profil, affronté: symbole

ornement à forme géométrique

ornement à forme architecturale: à arcature, chapiteau, à palmettes

ornement à forme végétale: à rinceaux, à pampre, à grappe, vigne, rose

Les quatre faces de la cuve présentent chacune un décor différent : la face sud une série de 3 têtes présumées humaines et de trois fleurs ou rosettes sous une arcature romane, la face ouest un décor de rinceaux de pampres et grappes encadrant une tête inversée, la face nord un décor de rinceaux, pampres et grappes de vigne ou de pommes de pin, la face est deux animaux fabuleux affrontés semblant se disputer un globe.

État de conservation

manque , mauvais état

Les fûts des quatre colonnettes cantonnant le pied central ont disparu. Les reliefs présentent quelques manques et arrachements et sont partiellement usés ou effacés.

Statut, intérêt et protection

Intérêt de l'œuvre : à signaler

Protections : classé au titre objet, 1993/10/03

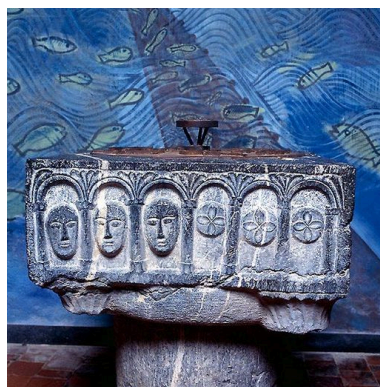
Statut de la propriété : propriété de la commune

Illustrations



Vue générale.

Phot. Thierry Lefébure
IVR22_19980203793VA



Détail.

Phot. Thierry Lefébure
IVR22_19980203806XA

Dossiers liés

Oeuvre(s) partie(s) constituante(s) étudiée(s) : Couvercle des fonts baptismaux (IM02001610) Hauts-de-France, Aisne, Jeantes, rue de l' Eglise

Oeuvre(s) contenue(s) :

Oeuvre(s) en rapport :

Le mobilier de l'église paroissiale Saint-Martin (IM02001932) Hauts-de-France, Aisne, Jeantes, rue de l' Eglise

Auteur(s) du dossier : Xavier-Philippe Guiochon

Copyright(s) : (c) Région Hauts-de-France - Inventaire général



Vue générale.

IVR22_19980203793VA

Auteur de l'illustration : Thierry Lefébure

(c) Région Hauts-de-France - Inventaire général

reproduction soumise à autorisation du titulaire des droits d'exploitation



Détail.

IVR22_19980203806XA

Auteur de l'illustration : Thierry Lefébure

(c) Région Hauts-de-France - Inventaire général

reproduction soumise à autorisation du titulaire des droits d'exploitation