

Hauts-de-France, Somme
Frémontiers
Eglise paroissiale Saint-Pierre

Le mobilier de l'église de Frémontiers

Références du dossier

Numéro de dossier : IM80001790
Date de l'enquête initiale : 2010
Date(s) de rédaction : 2010
Cadre de l'étude : opération ponctuelle , mobilier et objets religieux

Désignation

Localisation

Aire d'étude et canton :
Aire d'étude : Grand Amiénois, *Canton* : Conty
Précisions :

Historique

Les sources conservées aux archives départementales (série O) indiquent que, peu après la reconstruction de l'église, la vente des "vieux meubles non convenables à l'aménagement de l'église" est autorisée par le préfet en 1816. Une bannière est acquise en 1838. Dans la série V, il est fait mention de l'acquisition d'objets, en 1865 (cf. annexe) et de la réalisation de nouvelles verrières : deux grisailles du chœur et neuf verrières ordinaires avec cordon de couleur pour la nef, en 1897. Les bancs de la nef, exécutés en 1822, portent la signature du menuisier Dubos. Deux verrières portent la signature du peintre-verrier amiénois Darquet. La statue de saint Benoît-Labre porte la signature du statuaire amiénois Calais. Auteur(s) de l'oeuvre : Calais (sculpteur), atelier de peintres verriers Darquet (peintre-verrier, signature), Dubos (menuisier, signature), Calais (sculpteur, signature)

Description

Inscriptions & marques : signature inscription concernant le commanditaire
Précisions et transcriptions :
Signature (socle statue saint Benoît-Joseph Labre) : CALAIS STATUAIRE AMIENS. Signature et inscription concernant le commanditaire (verrières du sanctuaire) : DARQUET / Souvenir de M. L'abbé LESIEUR.
Signature (bancs) : Dubos.

Présentation

Le mobilier de l'église de Frémontiers comprend un ensemble assez bien conservé. On peut distinguer le mobilier contemporain de sa reconstruction (clôture, autels et stalles, confessionnal, bancs), complété dans la 2e moitié du 19e siècle (chaire à prêcher, verrières du chœur et de la nef) et au 20e siècle, pour quelques statues de la nef. L'église comprend un autel secondaire dédié à la Vierge (adossé au mur nord de la nef) ; la chapelle des fonts est située à l'extrémité ouest du bas-côté nord.

Dans le sanctuaire :

Le maître-autel (fig. 4 et 5) est composé d'un autel (maçonnerie de brique et revêtement de marbre blanc veiné), tabernacle et exposition en bois peint et doré, 19 siècle. Deux statues en bois représentant des anges (étudiées), surmontant le maître-autel.
Deux verrières (grisailles). Inscription et signature : Darquet. Souvenir de M. l'abbé Lesieur. 1896.

Quatre statues représentant saint Pierre, saint Nicolas, saint Jean et saint Eloi, disposées sur des consoles en bois au nord et au sud (étudiées).

Quatre statues en pierre provenant des niches des piliers des contreforts (étudiées).

Dans le chœur :

Deux groupes sculptés en pendant, représentant saint Joseph et l'Enfant Jésus (au nord) et l'Education de la Vierge (au sud).

Une statue en bois polychrome (étudiée) représentant sainte Catherine.

Des stalles (mur nord) : armoiries.

Dans la nef :

Mur nord : Une chaire à prêcher (fig. 7) et une statue représentant un Christ en croix (en plâtre).

Deux statues en plâtre représentant sainte Barbe et saint Benoît Joseph Labre (fig.). Signature : Calais Amiens statuaire. Béatifié en 1860 et canonisé en 1881.

Mur nord : autel de la Vierge (fig. 6), surmonté d'une statue en plâtre Immaculée Conception.

Statue représentant la Vierge à l'Enfant (étudiée).

Mur nord : statuette représentant l'Enfant Jésus de Prague (fig. 12).

Une statue en plâtre représentant sainte Thérèse de Lisieux.

14 bancs. Date et signature : Dubos 1822.

Clôture en bois peint faux bronze (fig. 2 et 3).

Fonts baptismaux (fig. 8) et un confessionnal (fig. 9), mur sud.

Références documentaires

Documents d'archive

- AD Somme. Série O ; 99 O 1839. **Frémontiers. Administration communale** (avant 1869).
- AD Somme. Série O ; 99 O 1840. **Frémontiers. Administration communale** (avant 1869).
- AD Somme. Série V ; 5 V 330. **Frémontiers**.

Documents figurés

- Trois statues, photographie noir et blanc, Société des Antiquaires de Picardie (AD Somme ; 14 FI 19/37).

Liens web

- Trois statues de saints à Frémontiers (Société des Antiquaires de Picardie) : <http://archives.somme.fr/ark:/58483/a011308867881p27F5Z>

Annexe 1

Liste des objets et ornements de l'église de Frémontiers, acquis en 1865

Liste des objets et ornements, acquis en 1865 :

- deux lanternes de procession
- dais de couleur conforme aux prescriptions liturgiques
- pavillons en soie exigés par la liturgie pour le tabernacle
- bannière de patron de la paroisse pour remplacer la vieille qui est sale et déchirée
- parement d'autel noir et violet prescrit par la liturgie.

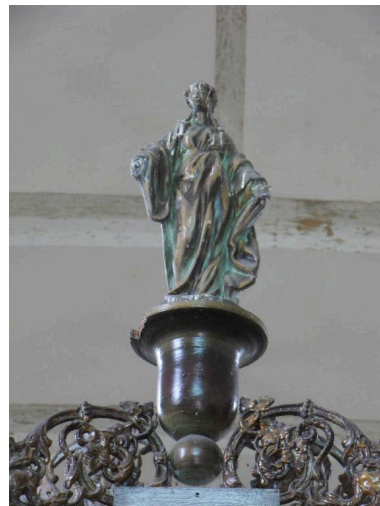
Illustrations



Vue intérieure de
l'église vers le chœur.
Phot. Marie-Laure Monnehay-Vulliet
IVR22_20108000200VA



Clôture.
Phot. Isabelle Barbedor
IVR22_20108010019NUCA



Clôture : détail de la statuette.
Phot. Isabelle Barbedor
IVR22_20108010020NUCA



Maître-autel.
Phot. Marie-Laure Monnehay-Vulliet
IVR22_20108000201VA



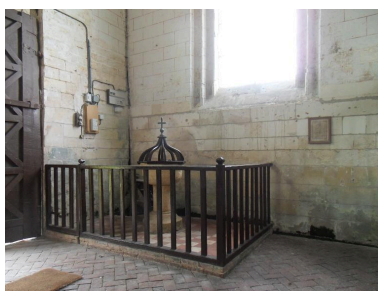
Maître-autel, détail du tabernacle.
Phot. Isabelle Barbedor
IVR22_20108010016NUCA



Autel de la Vierge
(mur nord de la nef).
Phot. Marie-Laure Monnehay-Vulliet
IVR22_20108000244XA



Chaire à prêcher et statue de sainte Catherine (mur nord de la nef).
Phot. Marie-Laure Monnehay-Vulliet
IVR22_20108000221XA



Fonts baptismaux.
Phot. Isabelle Barbedor
IVR22_20108010014NUCA



Confessionnal (mur sud, entrée de la nef).
Phot. Marie-Laure Monnehay-Vulliet
IVR22_20108000222XA



Banc.
Phot. Marie-Laure Monnehay-Vulliet
IVR22_20108000223XA



Banc. Détail sur la signature et la date portée : Dubos 1822.
Phot. Marie-Laure Monnehay-Vulliet
IVR22_20108000224XA



Statuette du Christ enfant (mur sud de la nef, au-dessus de la porte).
Phot. Marie-Laure Monnehay-Vulliet
IVR22_20108000213XA



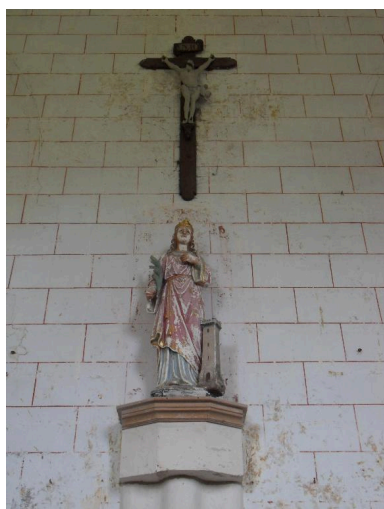
Groupe sculpté : Education de la Vierge (mur sud du chœur).
Phot. Marie-Laure Monnehay-Vulliet
IVR22_20108000219XA



Groupe sculpté : Saint Joseph et Jésus (mur nord du chœur).
Phot. Frédéric Fournis
IVR22_20108010089NUCA



Statue de sainte Thérèse de Lisieux (mur nord de la nef, premier pilier).
Phot. Isabelle Barbedor
IVR22_20108010010NUCA



Statue de sainte Barbe (mur sud de la nef, deuxième pilier).
Phot. Isabelle Barbedor
IVR22_20108010011NUCA



Crucifix (mur est du sanctuaire).
Phot. Marie-Laure Monnehay-Vulliet
IVR22_20108000210XA

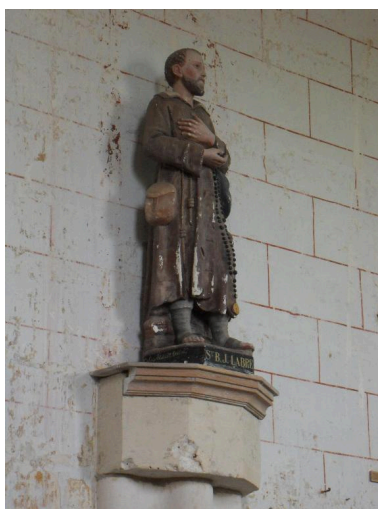


Crucifix (mur nord de la nef).
Phot. Marie-Laure Monnehay-Vulliet
IVR22_20108000212XA



Statue : sainte Catherine
(mur sud du chœur).

Phot. Marie-Laure Monnehay-Vulliet
IVR22_20108000211XA



Statue de Benoît Joseph Labre
(mur sud de la nef, premier pilier).
Phot. Isabelle Barbedor
IVR22_20108010012NUCA



Verrière du chœur, acquise
en 1897, par Darquet.
Phot. Marie-Laure Monnehay-Vulliet
IVR22_20108000220XA



Vestiges des peintures
murales du sanctuaire.
Phot. Frédéric Fournis
IVR22_20108010087NUCA

Dossiers liés

Objet(s) contenu(s) dans l'édifice :

Ensemble de deux statues : Anges (IM80001792) Hauts-de-France, Somme, Frémontiers, Eglise paroissiale Saint-Pierre

Ensemble de deux statues (grandeur nature) : saint Nicolas et saint Eloi (IM80001800) Hauts-de-France, Somme, Frémontiers, Eglise paroissiale Saint-Pierre

Ensemble de deux statues (petite nature) : saint Pierre et saint Jean l'Évangéliste (IM80001796) Hauts-de-France, Somme, Frémontiers, Eglise paroissiale Saint-Pierre

Statue (demi nature) : saint Eloi (IM80001799) Hauts-de-France, Somme, Frémontiers, Eglise paroissiale Saint-Pierre

Statue (demi nature) : saint Pierre (IM80001795) Hauts-de-France, Somme, Frémontiers, Eglise paroissiale Saint-Pierre

Statue (petite nature) : Christ de Pitié (IM80001793) Hauts-de-France, Somme, Frémontiers, Eglise paroissiale Saint-Pierre

Statue (petite nature) : Sainte Catherine d'Alexandrie (IM80001797) Hauts-de-France, Somme, Frémontiers, Eglise paroissiale Saint-Pierre

Statue (petite nature) : saint Jean-Baptiste (IM80001794) Hauts-de-France, Somme, Frémontiers, Eglise paroissiale Saint-Pierre

Statue (petite nature) : saint Pierre (?) (IM80001798) Hauts-de-France, Somme, Frémontiers, Eglise paroissiale Saint-Pierre

Statue (petite nature) : Vierge à l'Enfant à l'Oiseau (IM80001791) Hauts-de-France, Somme, Frémontiers, Eglise paroissiale Saint-Pierre

Eglise paroissiale (ancien prieuré de bénédictins) et ancien cimetière Saint-Pierre (IA80009884) Hauts-de-France, Somme, Frémontiers

Auteur(s) du dossier : Isabelle Barbedor

Copyright(s) : (c) Région Hauts-de-France - Inventaire général



Vue intérieure de l'église vers le choeur.

IVR22_20108000200VA

Auteur de l'illustration : Marie-Laure Monnehay-Vulliet

(c) Région Hauts-de-France - Inventaire général

reproduction soumise à autorisation du titulaire des droits d'exploitation



Clôture.

IVR22_20108010019NUCA

Auteur de l'illustration : Isabelle Barbedor

(c) Région Hauts-de-France - Inventaire général

reproduction soumise à autorisation du titulaire des droits d'exploitation



Clôture : détail de la statuette.

IVR22_20108010020NUCA

Auteur de l'illustration : Isabelle Barbedor

(c) Région Hauts-de-France - Inventaire général

reproduction soumise à autorisation du titulaire des droits d'exploitation



Maître-autel.

IVR22_20108000201VA

Auteur de l'illustration : Marie-Laure Monnehay-Vulliet

(c) Région Hauts-de-France - Inventaire général

reproduction soumise à autorisation du titulaire des droits d'exploitation



Maître-autel, détail du tabernacle.

IVR22_20108010016NUCA

Auteur de l'illustration : Isabelle Barbedor

(c) Région Hauts-de-France - Inventaire général

reproduction soumise à autorisation du titulaire des droits d'exploitation



Autel de la Vierge (mur nord de la nef).

IVR22_20108000244XA

Auteur de l'illustration : Marie-Laure Monnehay-Vulliet

(c) Région Hauts-de-France - Inventaire général

reproduction soumise à autorisation du titulaire des droits d'exploitation



Chaire à prêcher et statue de sainte Catherine (mur nord de la nef).

IVR22_20108000221XA

Auteur de l'illustration : Marie-Laure Monnehay-Vulliet

(c) Région Hauts-de-France - Inventaire général

reproduction soumise à autorisation du titulaire des droits d'exploitation



Fonts baptismaux.

IVR22_20108010014NUCA

Auteur de l'illustration : Isabelle Barbedor

(c) Région Hauts-de-France - Inventaire général

reproduction soumise à autorisation du titulaire des droits d'exploitation



Confessionnal (mur sud, entrée de la nef).

IVR22_20108000222XA

Auteur de l'illustration : Marie-Laure Monnehay-Vulliet

(c) Région Hauts-de-France - Inventaire général

reproduction soumise à autorisation du titulaire des droits d'exploitation



Banc.

IVR22_20108000223XA

Auteur de l'illustration : Marie-Laure Monnehay-Vulliet

(c) Région Hauts-de-France - Inventaire général

reproduction soumise à autorisation du titulaire des droits d'exploitation



Banc. Détail sur la signature et la date portée : Dubos 1822.

IVR22_20108000224XA

Auteur de l'illustration : Marie-Laure Monnehay-Vulliet

(c) Région Hauts-de-France - Inventaire général

reproduction soumise à autorisation du titulaire des droits d'exploitation



Statuette du Christ enfant (mur sud de la nef, au-dessus de la porte).

IVR22_20108000213XA

Auteur de l'illustration : Marie-Laure Monnehay-Vulliet

(c) Région Hauts-de-France - Inventaire général

reproduction soumise à autorisation du titulaire des droits d'exploitation



Groupe sculpté : Education de la Vierge (mur sud du choeur).

IVR22_20108000219XA

Auteur de l'illustration : Marie-Laure Monnehay-Vulliet

(c) Région Hauts-de-France - Inventaire général

reproduction soumise à autorisation du titulaire des droits d'exploitation



Groupe sculpté : Saint Joseph et Jésus (mur nord du choeur).

IVR22_20108010089NUCA

Auteur de l'illustration : Frédéric Fournis

(c) Région Hauts-de-France - Inventaire général

reproduction soumise à autorisation du titulaire des droits d'exploitation



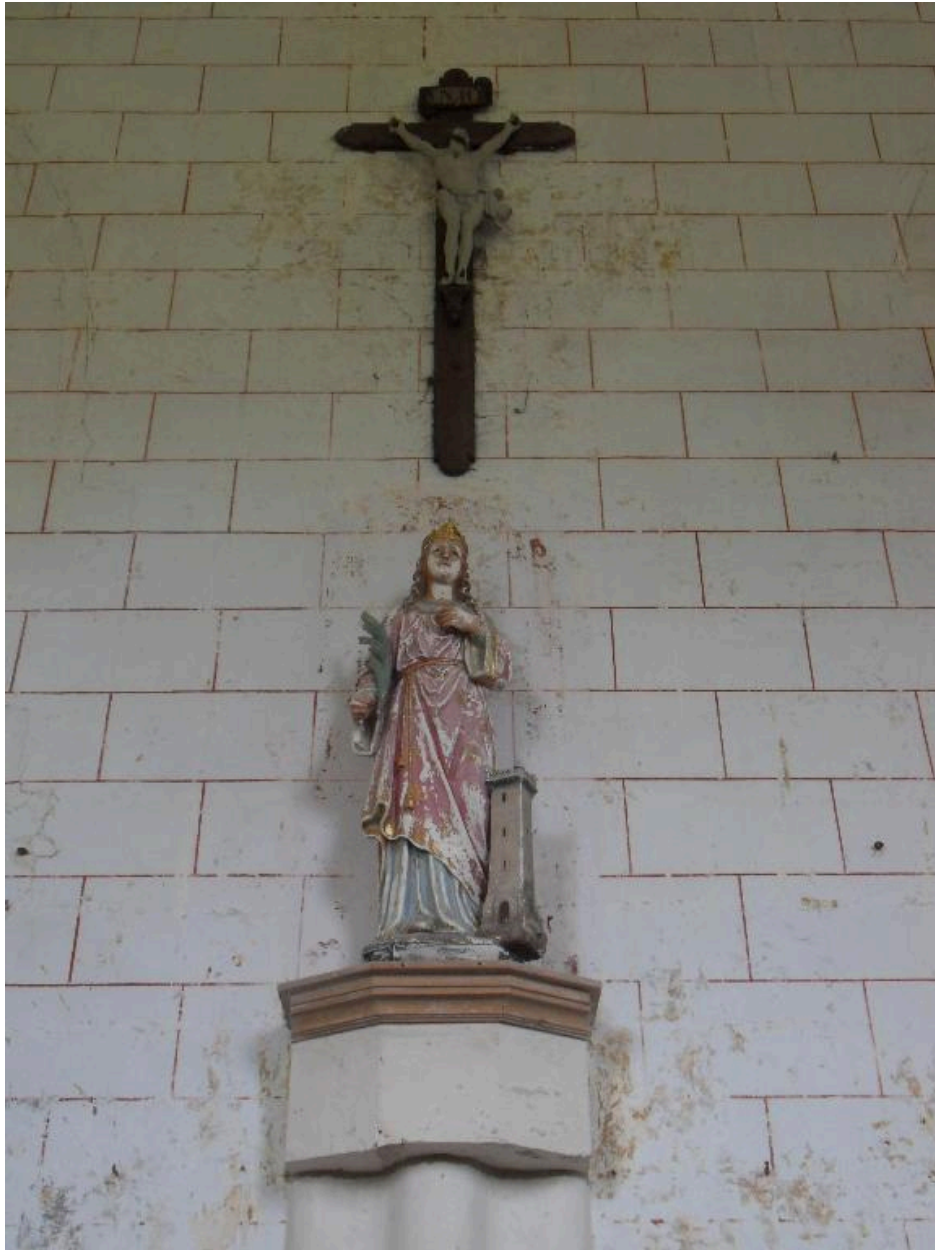
Statue de sainte Thérèse de Lisieux (mur nord de la nef, premier pilier).

IVR22_20108010010NUCA

Auteur de l'illustration : Isabelle Barbedor

(c) Région Hauts-de-France - Inventaire général

reproduction soumise à autorisation du titulaire des droits d'exploitation



Statue de sainte Barbe (mur sud de la nef, deuxième pilier).

IVR22_20108010011NUCA

Auteur de l'illustration : Isabelle Barbedor

(c) Région Hauts-de-France - Inventaire général

reproduction soumise à autorisation du titulaire des droits d'exploitation



Crucifix (mur est du sanctuaire).

IVR22_20108000210XA

Auteur de l'illustration : Marie-Laure Monnehay-Vulliet

(c) Région Hauts-de-France - Inventaire général

reproduction soumise à autorisation du titulaire des droits d'exploitation



Crucifix (mur nord de la nef).

IVR22_20108000212XA

Auteur de l'illustration : Marie-Laure Monnehay-Vulliet

(c) Région Hauts-de-France - Inventaire général

reproduction soumise à autorisation du titulaire des droits d'exploitation



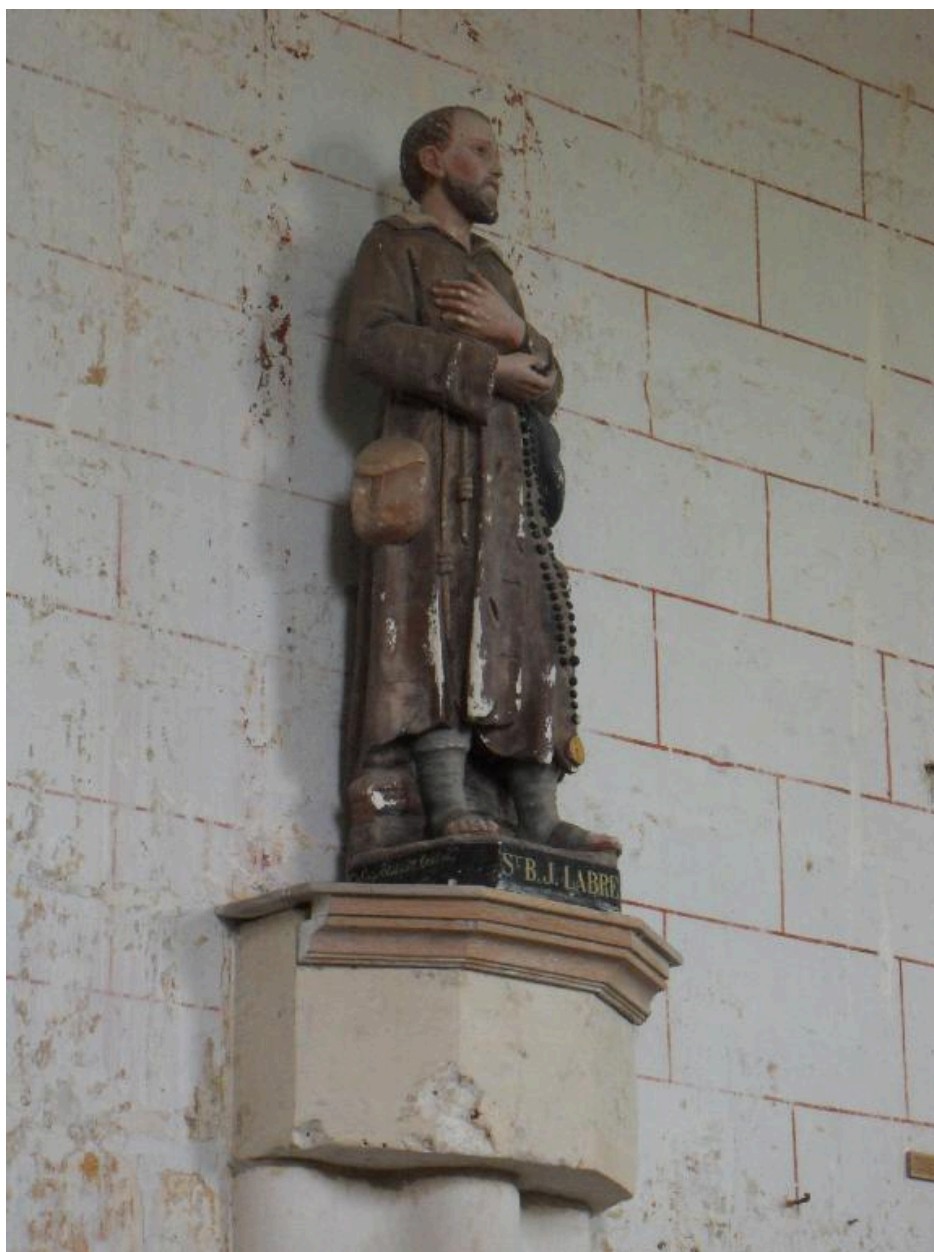
Statue : sainte Catherine (mur sud du choeur).

IVR22_20108000211XA

Auteur de l'illustration : Marie-Laure Monnehay-Vulliet

(c) Région Hauts-de-France - Inventaire général

reproduction soumise à autorisation du titulaire des droits d'exploitation



Statue de Benoît Joseph Labre (mur sud de la nef, premier pilier).

IVR22_20108010012NUCA

Auteur de l'illustration : Isabelle Barbedor

(c) Région Hauts-de-France - Inventaire général

reproduction soumise à autorisation du titulaire des droits d'exploitation



Verrière du choeur, acquise en 1897, par Darquet.

IVR22_20108000220XA

Auteur de l'illustration : Marie-Laure Monnehay-Vulliet

(c) Région Hauts-de-France - Inventaire général

reproduction soumise à autorisation du titulaire des droits d'exploitation



Vestiges des peintures murales du sanctuaire.

IVR22_20108010087NUCA

Auteur de l'illustration : Frédéric Fournis

(c) Région Hauts-de-France - Inventaire général

reproduction soumise à autorisation du titulaire des droits d'exploitation