

Hauts-de-France, Nord
Aubers

Casemate 190

Références du dossier

Numéro de dossier : IA59004833

Date de l'enquête initiale : 2012

Date(s) de rédaction : 2014

Cadre de l'étude : enquête thématique régionale Les ouvrages fortifiés de la Première Guerre mondiale

Degré d'étude : étudié

Désignation

Dénomination : casemate

Appellation : 190, blockhaus

Compléments de localisation

Milieu d'implantation :

Références cadastrales : 2014, 0A, 411

Historique

Cet édifice, casemate à personnel ou à munitions, a été construit en 1917, sur sur la deuxième ligne de la première position allemande, à moins d'un kilomètre du front.

Période(s) principale(s) : 1er quart 20e siècle

Description

Cet abri, en extrados de voûte en béton armé et en arc déprimé, de 6m sur 5 de dimension extérieures, ne possède qu'une ouverture au sud-est, aujourd'hui au 2/3 remblayée.

Éléments descriptifs

Matériau(x) du gros-oeuvre, mise en oeuvre et revêtement : béton, béton armé

Matériau(x) de couverture : béton en couverture

Étage(s) ou vaisseau(x) : en rez-de-chaussée

Type(s) de couverture : extrados de voûte

Typologies et état de conservation

État de conservation : désaffecté

Statut, intérêt et protection

Intérêt de l'œuvre : vestiges de guerre

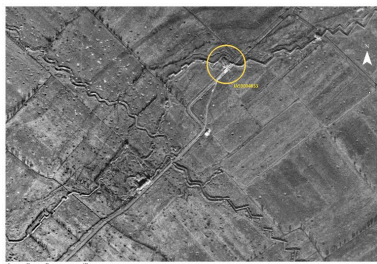
Statut de la propriété : propriété privée

Références documentaires

Documents figurés

- **Photographie aérienne du 16/02/1918** (Imperial War Museum, Londres ; 32984).

Illustrations



Vue de situation sur
une ortho photographie
britannique du 16 février 1918
Phot. Jean-Marc Ramette
IVR32_20175900187NUCA



Vue vers le sud-ouest
Phot. Jean-Marc Ramette
IVR31_20145904229NUCA



Vue vers le nord
Phot. Jean-Marc Ramette
IVR31_20145904228NUCA



Vue vers le sud
Phot. Jean-Marc Ramette
IVR31_20145904230NUCA

Dossiers liés

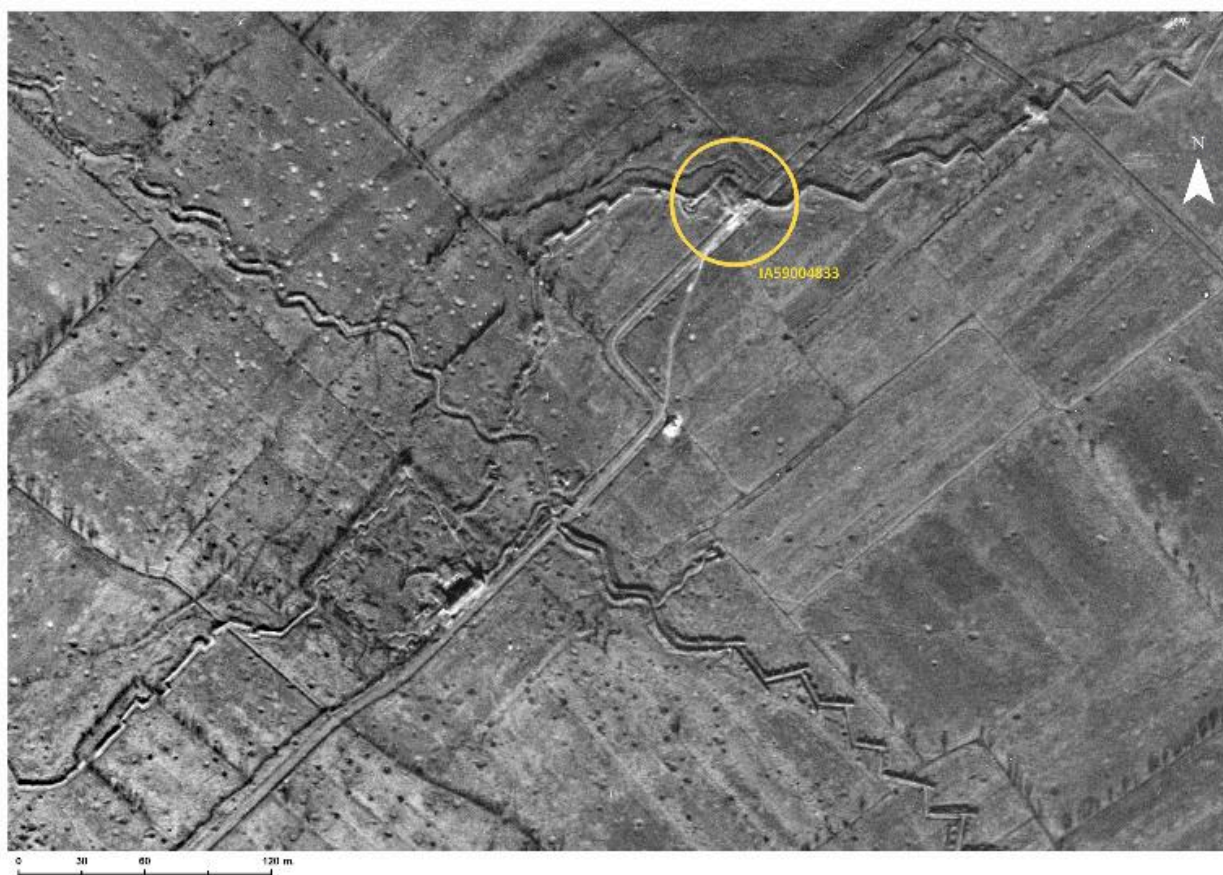
Dossiers de synthèse :

Les ouvrages fortifiés de la première guerre mondiale : le Champ de bataille des Weppes - dossier de présentation (IA59005044)

Oeuvre(s) contenue(s) :

Auteur(s) du dossier : Jean-Marc Ramette

Copyright(s) : (c) Région Hauts-de-France - Inventaire général



Vue de situation sur une ortho photographie britannique du 16 février 1918

Référence du document reproduit :

- **Photographie aérienne du 16/02/1918** (Imperial War Museum, Londres ; 32984).

IVR32_20175900187NUCA

Auteur de l'illustration : Jean-Marc Ramette

(c) Région Hauts-de-France - Inventaire général ; (c) Imperial War Museum, London, United-Kingdom
reproduction soumise à autorisation du titulaire des droits d'exploitation



Vue vers le sud-ouest

IVR31_20145904229NUCA

Auteur de l'illustration : Jean-Marc Ramette

(c) Région Hauts-de-France - Inventaire général

reproduction soumise à autorisation du titulaire des droits d'exploitation



Vue vers le nord

IVR31_20145904228NUCA

Auteur de l'illustration : Jean-Marc Ramette

(c) Région Hauts-de-France - Inventaire général

reproduction soumise à autorisation du titulaire des droits d'exploitation



Vue vers le sud

IVR31_20145904230NUCA

Auteur de l'illustration : Jean-Marc Ramette

(c) Région Hauts-de-France - Inventaire général

reproduction soumise à autorisation du titulaire des droits d'exploitation