

Hauts-de-France, Oise
Noyon
48 boulevard Carnot

Abattoir communal de Noyon

Références du dossier

Numéro de dossier : IA00049438
Date de l'enquête initiale : 1986
Date(s) de rédaction : 2009
Cadre de l'étude : inventaire topographique canton de Noyon
Degré d'étude : étudié

Désignation

Dénomination : abattoir
Genre du destinataire : communal
Parties constituantes non étudiées : cour, bergerie, étable à vaches, porcherie, abattoir, bureau, conciergerie

Compléments de localisation

Milieu d'implantation : en ville
Réseau hydrographique : la Versette
Références cadastrales : 1974, AK, 41

Historique

La construction des abattoirs municipaux de la ville de Noyon est projetée vers 1855, date des plans anonymes. Les bâtiments sont exécutés vers 1858 par les entrepreneurs Froyart et Carpentier, sous la direction de l'architecte communal. Le montant global des travaux est de 62 855,14 francs. En 1883, une bascule réalisée par l'entreprise Chameroy est installée à l'entrée de l'abattoir.

Période(s) principale(s) : 3e quart 19e siècle
Dates : 1855 (daté par source, daté par travaux historiques)
Auteur(s) de l'oeuvre : Froyart (entrepreneur, attribution par source), Carpentier (entrepreneur, attribution par source), Lhéronnelle (conducteur de travaux, attribution par source)

Description

Le site est bordé au sud-ouest par la Versette. L'entrée des abattoirs est flanquée de deux pavillons symétriques couverts d'ardoise. La cour dessert un ensemble de bâtiments élevés sur son pourtour (bouveries et de bergeries), construits en briques avec toiture en tuile mécanique à longs pans et pignons couverts. La partie sud est occupée par la tuerie aux porcs, avec fontaine et grilloir. Au centre de la cour, la tuerie proprement dite est ornée en façade d'un fronton en pierre portant l'inscription "Abattoir public". Elle est construite en brique avec chaînages harpées aux angles, en travées. Les encadrements des baies sont en pierre de taille. Sa couverture suit le rythme des 4 travées d'élévation, couvertes chacune par une toiture à longs pans et pignons couverts. L'intérieur de la tuerie est divisé en 8 cellules placées en vis-à-vis et desservies par un monorail suspendu. L'accès à ces cellules s'effectue par 4 portes, dont certaines sont murées. L'éclairage est assuré par autant de baies en demi-lune.

Éléments descriptifs

Matériau(x) du gros-oeuvre, mise en oeuvre et revêtement : brique
Matériau(x) de couverture : ardoise, tuile mécanique
Plan : plan régulier

Étage(s) ou vaisseau(x) : en rez-de-chaussée, étage de comble
Type(s) de couverture : toit à longs pans ; pignon couvert ; croupe
Énergies : énergie thermique ; produite sur place

Typologies et état de conservation

État de conservation : établissement industriel désaffecté

Statut, intérêt et protection

Statut de la propriété : propriété de la commune

Présentation

Projetée vers 1855, la construction de l'abattoir municipal est exécutée vers 1858, par les entrepreneurs Froyart et Carpentier, sous la direction de l'architecte communal. L'emplacement choisi est situé sur le boulevard de la Poterne (actuel boulevard Carnot) ouvert après le démantèlement des fortifications, à proximité d'un bras de la Verse. L'édifice témoigne à son échelle, d'ailleurs modeste, du souci de bien répartir les espaces de travail. Il en résulte une belle ordonnance que l'on pourrait qualifier de classique. L'ensemble est en brique à chaînes de calcaire. L'entrée est flanquée de deux pavillons symétriques, dont l'un (à droite) à usage de bureau en 1858. La cour est bordée de bouveries et bergeries. Au centre, la « tuerie », divisée en huit cellules, est équipée d'un monorail suspendu. Au fond de la cour se trouvait la tuerie aux porcs, avec fontaine et grilloir.

Références documentaires

Documents d'archive

- AD Oise. Série M ; Mp 2524, Mp 3986. **Etablissements insalubres.**
- AD Oise. Série O ; Op 19992. **Administration communale.**
- AP Laporte, géomètre à Noyon.

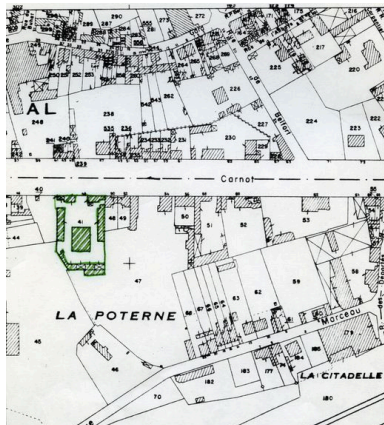
Documents figurés

- **[Plan de l'abattoir public de Noyon]**, dessin, 1855 (AD Oise ; Mp 2524).

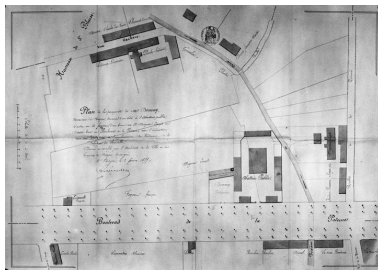
Bibliographie

- INVENTAIRE GENERAL Région Picardie. **La ville de Noyon.** Dir. Martine Plouvier. (Cahiers de l'inventaire ; 10). Catalogue de l'exposition : "Noyon, mille ans d'art et d'architecture", Musée du Noyonnais, 20 juin-5 octobre 1987. Amiens : AGIR-Pic, 1987. p. 233.

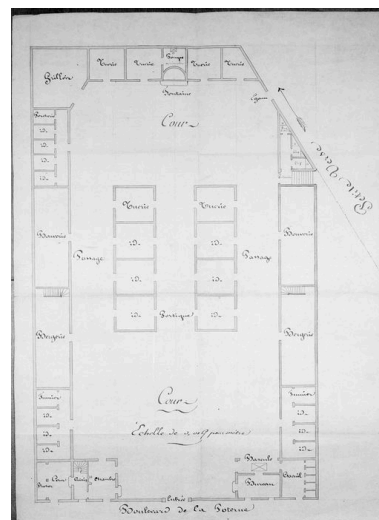
Illustrations



Plan de situation. Extrait du plan cadastral de 1974, section AK 41.
Repro. Monnehay-Vulliet Marie-Laure , Autr. Michel Hérold
IVR22_20096000522NUCA



Plan de l'abattoir public de Noyon, 1855 (AD Oise ; Mp 2524).
Repro. Charronnière Fabrice
IVR22_19866000076XB



Plan détaillé du projet de construction de l'abattoir municipal de Noyon, par Laporte (AP Laporte).
Repro. Charronnière Fabrice
IVR22_19856001558XB



Façade principale de la tuerie et des bouvieries.
Phot. Fabrice Charronnière
IVR22_19856001439V



Vue générale.
Phot. Fabrice Charronnière
IVR22_19856001438V



Tuerie.
Phot. Fabrice Charronnière
IVR22_19856001436V



Tuerie : vue intérieure.
Phot. Fabrice Charronnière
IVR22_19856001437V

Dossiers liés

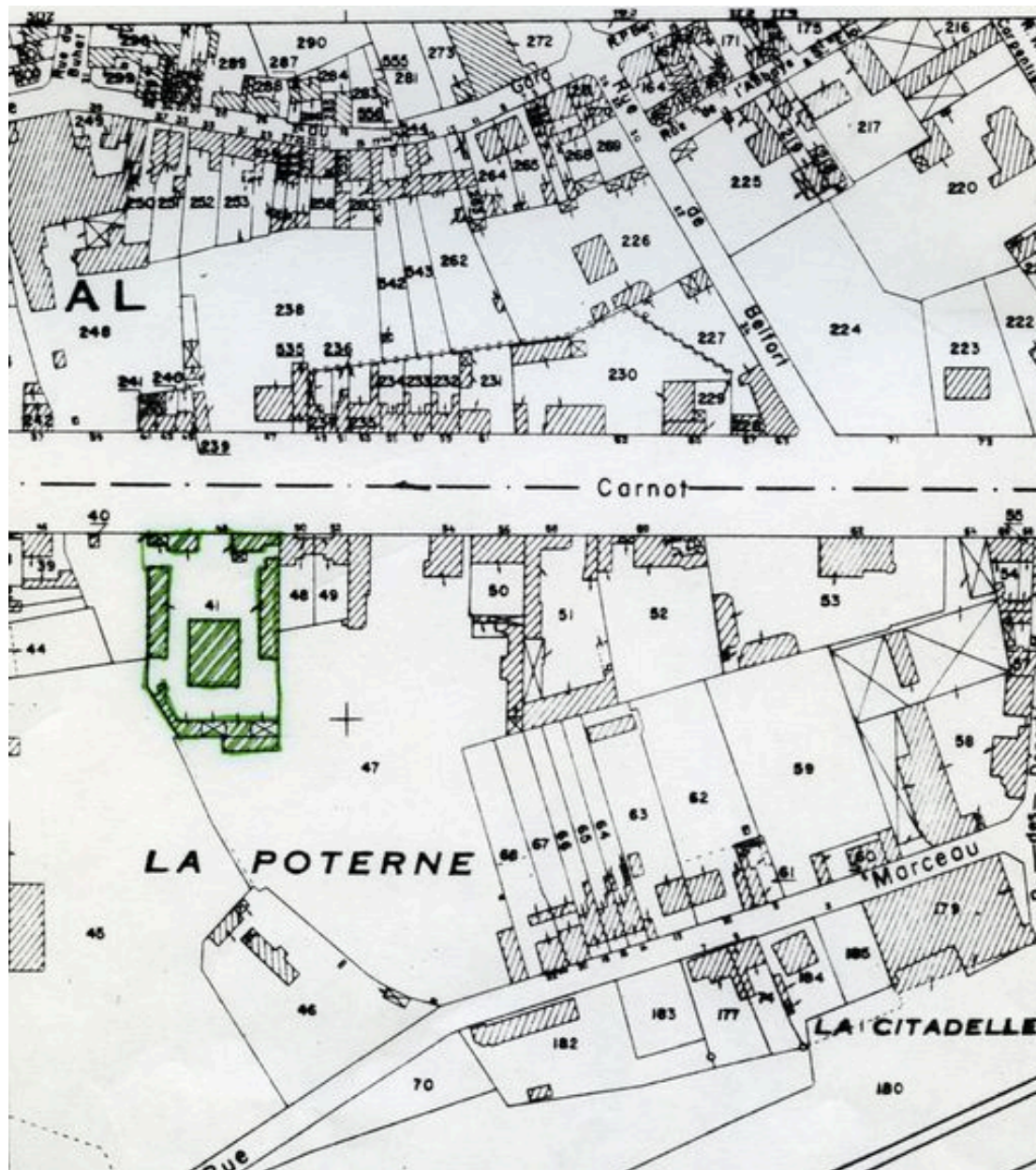
Oeuvre(s) contenue(s) :

Oeuvre(s) en rapport :

La ville de Noyon (IA60000345) Hauts-de-France, Oise, Noyon

Auteur(s) du dossier : Bertrand Fournier, Michel Hérold, Alain Nafilyan

Copyright(s) : (c) Région Hauts-de-France - Inventaire général ; (c) AGIR-Pic



Plan de situation. Extrait du plan cadastral de 1974, section AK 41.

IVR22_20096000522NUCA

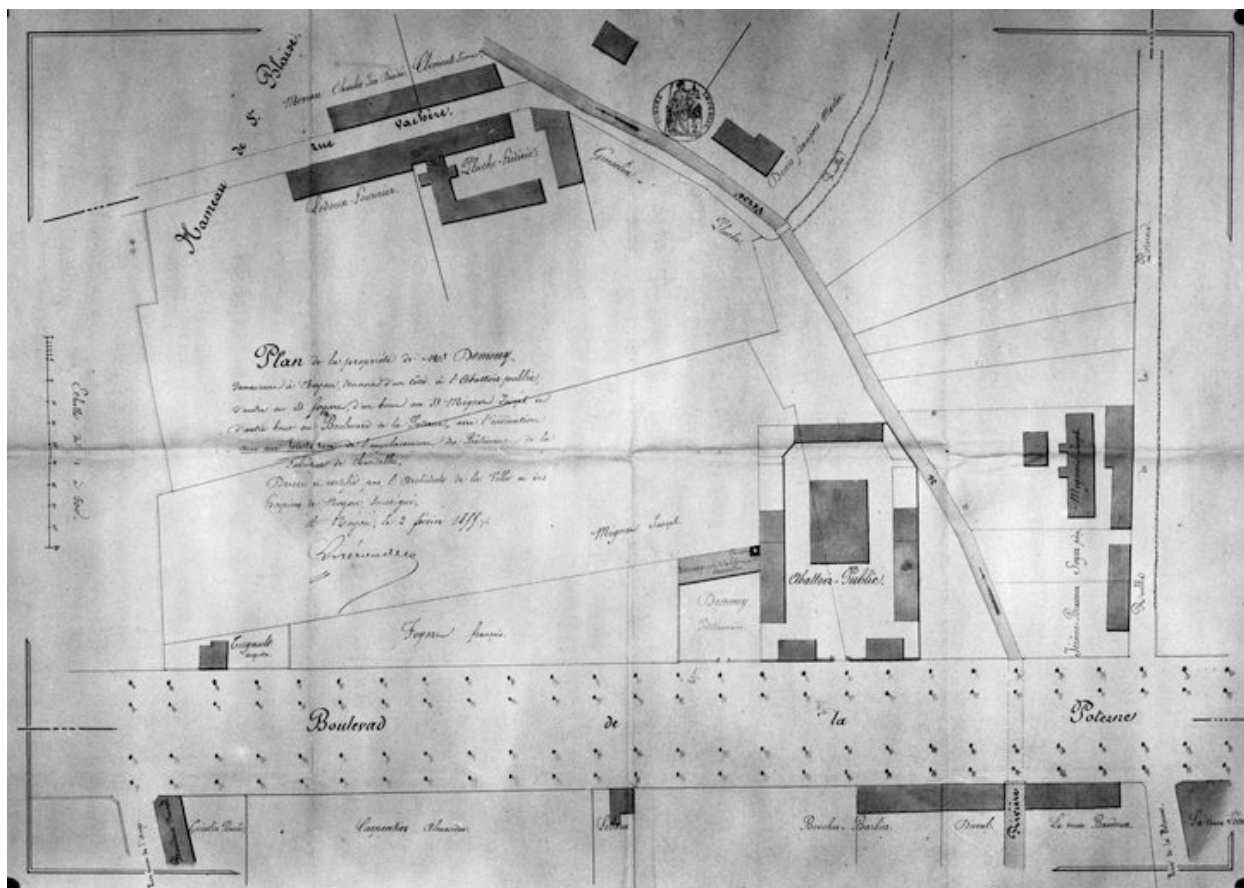
Auteur de l'illustration (reproduction) : Monnehay-Vulliet Marie-Laure

Auteur du document reproduit : Michel Hérold

Technique de relevé : reprise de fond ;

(c) Région Hauts-de-France - Inventaire général

reproduction soumise à autorisation du titulaire des droits d'exploitation

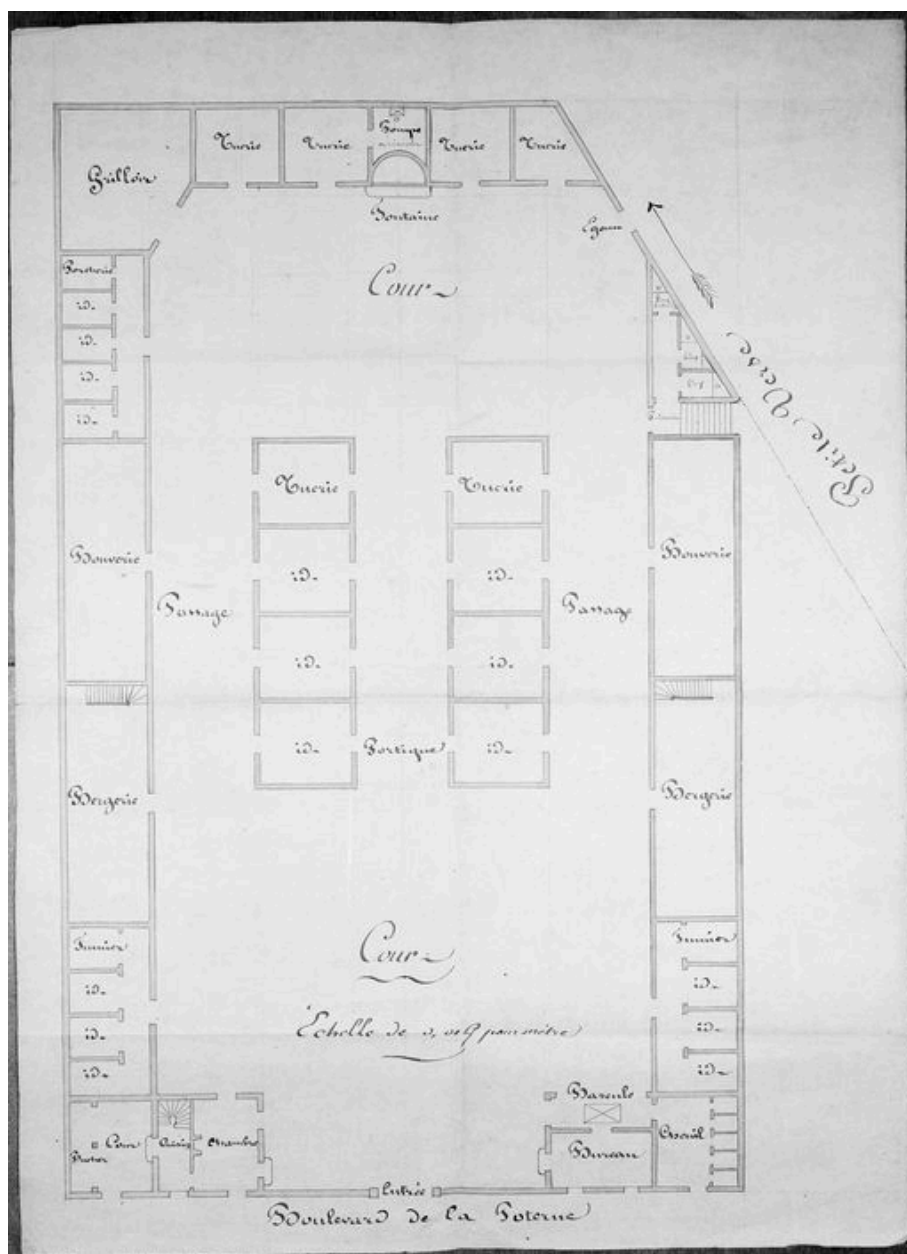


Plan de l'abattoir public de Noyon, 1855 (AD Oise ; Mp 2524).

IVR22_1986600076XB

Auteur de l'illustration (reproduction) : Charronnière Fabrice

(c) Région Hauts-de-France - Inventaire général ; (c) Département de l'Oise - Archives départementales
reproduction soumise à autorisation du titulaire des droits d'exploitation



Plan détaillé du projet de construction de l'abattoir municipal de Noyon, par Laporte (AP Laporte).

IVR22_19856001558XB

Auteur de l'illustration (reproduction) : Charrondière Fabrice

(c) Région Hauts-de-France - Inventaire général

reproduction soumise à autorisation du titulaire des droits d'exploitation



Façade principale de la tuerie et des bouveries.

IVR22_19856001439V

Auteur de l'illustration : Fabrice Charrondière

(c) Région Hauts-de-France - Inventaire général

reproduction soumise à autorisation du titulaire des droits d'exploitation



Vue générale.

IVR22_19856001438V

Auteur de l'illustration : Fabrice Charrondière

(c) Région Hauts-de-France - Inventaire général

reproduction soumise à autorisation du titulaire des droits d'exploitation



Tuerie.

IVR22_19856001436V

Auteur de l'illustration : Fabrice Charrondière

(c) Région Hauts-de-France - Inventaire général

reproduction soumise à autorisation du titulaire des droits d'exploitation



Tuerie : vue intérieure.

IVR22_19856001437V

Auteur de l'illustration : Fabrice Charrondière

(c) Région Hauts-de-France - Inventaire général

reproduction soumise à autorisation du titulaire des droits d'exploitation