

Hauts-de-France, Somme  
Saint-Valery-sur-Somme  
quartier de la Ville-Haute

## Le quartier de la Ville-Haute à Saint-Valery-sur-Somme

### Références du dossier

Numéro de dossier : IA80001238  
Date de l'enquête initiale : 2002  
Date(s) de rédaction : 2003  
Cadre de l'étude : patrimoine de la villégiature la Côte picarde  
Degré d'étude : étudié

### Désignation

Dénomination : quartier

### Compléments de localisation

Milieu d'implantation :  
Références cadastrales :

### Historique

La 'ville haute', partie la plus ancienne de la ville, occupe, comme son nom l'indique, le site le plus élevé de la ville. Cette situation lui a valu une protection naturelle renforcée par la construction d'un mur d'enceinte au 14<sup>e</sup> siècle, vraisemblablement à l'initiative des Anglais maîtres des lieux entre 1360 et 1369. Cette enceinte était constituée d'un ensemble de courtines ponctuées de treize tours. Un château était situé dans l'angle sud-est. Le front nord, le plus exposé, est aussi le mieux défendu avec des tours massives (Tour Harold, Tour Gonzagues, autrefois appelée Tour de l'Échevinage, détruite en 1784) et de hautes murailles. Le mur d'enceinte est partiellement conservé, il est surtout visible du côté de la baie. De même, deux portes subsistent : la porte Guillaume, à l'ouest, et la porte de Nevers, à l'est, toutes deux classées Monument historique le 06/07/1907. La porte de Nevers, avec appareil en brique, est le signe d'un remaniement sous Henri IV. Au coeur de l'enceinte, l'église paroissiale Saint-Martin, est fondée au 12<sup>e</sup>, mais l'ensemble date du 14<sup>e</sup>. Autour de l'église paroissiale, certaines maisons ont été détruites en 1946. En dehors des murs, on trouvait une abbaye dont l'église est démolie en 1792 et un hôpital (1867). Quand on se dirige vers le port du Hourdel, la chapelle des marins de Saint-Valery-sur-Somme occupe une proéminence. L'ancien édifice a fait l'objet d'une reconstruction entre 1877 et 1880.

Période(s) principale(s) : 18<sup>e</sup> siècle

### Description

La Ville-Haute hérite du tracé des voies médiévales de la ville fortifiée dont on lit encore les limites sur les plans. L'enceinte est d'ailleurs encore ponctuellement visible. L'habitat ancien est prédominant, caractérisé par des implantations mitoyennes, à l'aplomb de la rue.

### Éléments descriptifs

### Références documentaires

### Documents figurés

-

**Saint-Valery, section B, dite de la ville et la Ferté, en trois feuilles, 1ere feuille**, cadastre napoléonien, encre et lavis sur papier, par Sannier et Desgardin géomètres, [1832], 1/1250e (Service du cadastre, Abbeville : non coté).

- **Commissariat à la Reconstruction, département de la Somme, ville de Saint-Valery-sur-Somme, fond de plan topographique, feuille 1**, détail, par H. Vatan géomètre à Ault, vérifié par Fertin ingénieur TPE, agréé par le Délégué du commissariat le 26 décembre 1941, plan terminé le 22 juillet 1941, 1/2000 (AD Somme ; ZH 723).
- **Entrée de la vieille ville par le Romerel**, aquarelle, par François Courboin, 1888, d'après Lepeudry, septembre 1841. In : COURBOIN, François. *Saint-Valery-sur-Somme*, album de dessins et d'aquarelles. [s.l.] : [s.n.], 1888 (BnF Estampes ; Ve 1243/8).
- **Une des deux tours Guillaume**, dessin, par François Courboin, 1888, d'après Lepeudry, septembre 1841. In : COURBOIN, François. *Saint-Valery-sur-Somme*, album de dessins et d'aquarelles. [s.l.] : [s.n.], 1888 (BnF Estampes ; Ve 1243/8).
- **Ancien presbytère tel qu'il était en 1841 et maisons avoisinantes**, dessin, par François Courboin, 1888, d'après Lepeudry, septembre 1841. In : COURBOIN, François. *Saint-Valery-sur-Somme*, album de dessins et d'aquarelles. [s.l.] : [s.n.], 1888 (BnF Estampes ; Ve 1243/8).
- **St-Valery (la ville)**, dessin, par François Courboin, 1888, d'après Lepeudry, septembre 1841. In : COURBOIN, François. *Saint-Valery-sur-Somme*, album de dessins et d'aquarelles. [s.l.] : [s.n.], 1888 (BnF Estampes ; Ve 1243/8).
- **Maisons qui vont de la tour Jambon à la ville ou plutôt aux murailles de la grosse tour de la ville**, dessin, par François Courboin, 1888, d'après Lepeudry, septembre 1841. In : COURBOIN, François. *Saint-Valery-sur-Somme*, album de dessins et d'aquarelles. [s.l.] : [s.n.], 1888 (BnF Estampes ; Ve 1243/8).
- **Porte Guillaume et dans le fonds, en face, la maison Anguiot**, dessin, par François Courboin, 1888, d'après Lepeudry, septembre 1841. In : COURBOIN, François. *Saint-Valery-sur-Somme*, album de dessins et d'aquarelles. [s.l.] : [s.n.], 1888 (BnF Estampes ; Ve 1243/8).
- **Porte Guillaume**, aquarelle, par François Courboin, 1888, d'après Lepeudry, septembre 1841. In : COURBOIN, François. *Saint-Valery-sur-Somme*, album de dessins et d'aquarelles. [s.l.] : [s.n.], 1888 (BnF Estampes ; Ve 1243/8).
- **Église de St-Valery-s-Somme ancienne chapelle St-Joseph dans l'église**, aquarelle, par François Courboin, 1888, d'après Lepeudry, septembre 1841. In : COURBOIN, François. *Saint-Valery-sur-Somme*, album de dessins et d'aquarelles. [s.l.] : [s.n.], 1888 (BnF Estampes ; Ve 1243/8).
- **Saint-Valery-sur-Somme**, lithographie, d'après R. Charlez, 1842 (BnF Estampes ; Va 80/t.7/La Somme/Saint-Valery/cliché H 158022).
- **Saint-Valery, tour de l'église Saint-Martin**, dessin d'après photographie, par L.-P. Lefranc, 1892 (BnF Cartes et plans ; Wc 746/5).
- **Saint-Valery, chapelle Saint-Joseph**, dessin d'après photographie, par L.-P. Lefranc, 1892 (BnF Cartes et plans ; Wc 746/6).
-

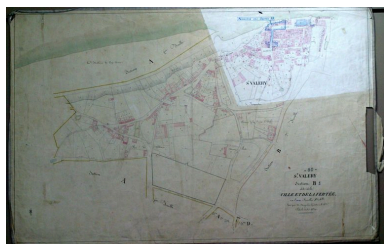
**Saint-Valery, église et la Tour Gonzague**, dessin d'après photographie, par L.-P. Lefranc, 1892 (BnF Cartes et plans ; Wc 746/7).

- **Saint-Valery**, porte de ville, dessin d'après photographie, par L.-P. Lefranc, 1892 (BnF Cartes et plans ; Wc 746/8).
- **Saint-Valery, l'abbaye**, dessin d'après photographie, par L.-P. Lefranc, 1892 (BnF Cartes et plans ; Wc 746/2).
- **Saint-Valery, tour Harold**, dessin d'après photographie, par L.-P. Lefranc, 1892 (BnF Cartes et plans ; Wc 746/3).
- **Saint-Valery, porte de Nevers**, dessin d'après photographie, par L.-P. Lefranc, 1892 (BnF Cartes et plans ; Wc 746/1).
- **Saint-Valery-sur-Somme, vue de l'église**, photographie, par Henri-Emile Chevalier, 4e quart 19e siècle (BnF Cartes et plans ; Sg wc 203/9).
- **Saint-Valery-sur-Somme, église Saint-Martin**, carte postale, coll. Au dé d'Argent éditeur, 1er quart 20e siècle (coll. part.).

## Bibliographie

- **La Picardie historique et monumentale**. Amiens : Paris : Imprimerie Yvert et Tellier : Librairie Auguste Picard. T.III, n°2 : Arrondissement d'Abbeville, canton de Saint-Valery, notices de R. Rodière et de Guyencourt, MDCCCXCV. pp. 97-98
- **Picardie gothique**. Tournai : Casterman, 1995. pp. 233-234

## Illustrations



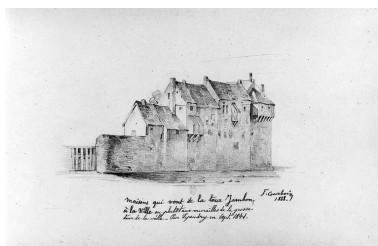
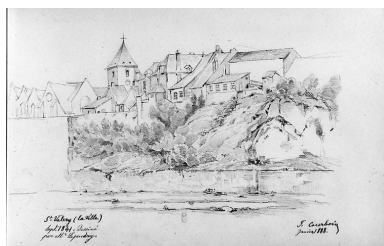
Cadastré napoléonien, [1832]  
(Service du cadastre, Abbeville).  
Phot. Monnehay-Vulliet Marie-Laure  
IVR22\_20038000577NUCAB



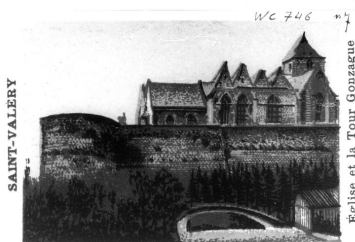
Le quartier de la Ville-Haute en 1941 (AD Somme).  
Phot. Monnehay-Vulliet Marie-Laure  
IVR22\_20058001829XAB



Le Romerel et la Ville-Haute, aquarelle, par François Courboin, 1888, d'après Lepeudry, septembre 1841 (BnF Estampes).  
Phot. Monnehay-Vulliet Marie-Laure  
IVR22\_20048000457ZAB



La ville close, dessin, par François Courboin, 1888, d'après Lepeudry, septembre 1841 (BnF Estampes).  
 Phot. Monnehay-Vulliet Marie-Laure  
 IVR22\_20048000464ZB



Eglise paroissiale et enceinte, dessin sur photographie, par L.-P. Lefranc, 1er quart 20e siècle (BnF Cartes et plans).  
 Phot. Monnehay-Vulliet Marie-Laure  
 IVR22\_20048000490NUCAB



Une tour, dessin, par François Courboin, 1888, d'après Lepeudry, septembre 1841 (BnF Estampes).  
 Phot. Monnehay-Vulliet Marie-Laure  
 IVR22\_20048000472ZB

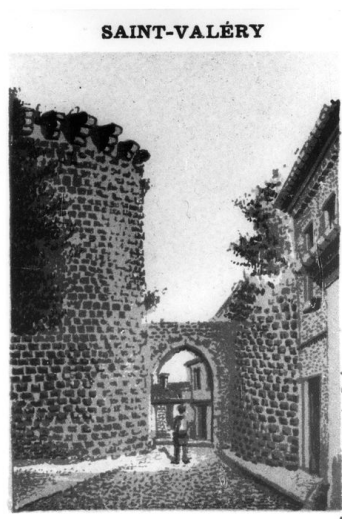


La porte Guillaume, dessin, par François Courboin, 1888, d'après Lepeudry, septembre 1841 (BnF Estampes).  
 Phot. Monnehay-Vulliet Marie-Laure  
 IVR22\_20048000468ZB

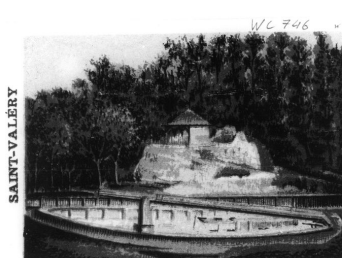
L'enceinte de la Ville-Haute, dessin, par François Courboin, 1888, d'après Lepeudry, septembre 1841 (BnF Estampes).  
 Phot. Monnehay-Vulliet Marie-Laure  
 IVR22\_20048000465ZB



L'église paroissiale et l'enceinte, photographie, par Henri-Emile Chevalier, 4e quart 19e siècle (BnF Cartes et plans).  
 Phot. Monnehay-Vulliet Marie-Laure  
 IVR22\_20048000493NUCAB



La porte Guillaume, dessin sur photographie, par L.-P. Lefranc, 1er quart 20e siècle (BnF Cartes et plans).  
 Phot. Monnehay-Vulliet Marie-Laure  
 IVR22\_20048000491NUCAB

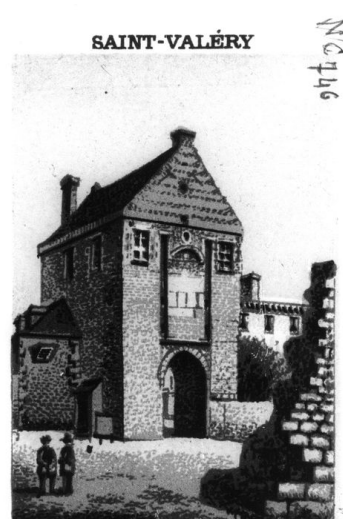


La tour Harold, dessin sur photographie, par L.-P. Lefranc, 1er quart 20e siècle (BnF Cartes et plans).  
 Phot. Monnehay-Vulliet Marie-Laure  
 IVR22\_20048000486NUCAB

Le presbytère et le mur d'enceinte, dessin, par François Courboin, 1888, d'après Lepeudry, septembre 1841 (BnF Estampes).  
 Phot. Monnehay-Vulliet Marie-Laure  
 IVR22\_20048000470ZB



La porte Guillaume, aquarelle, par François Courboin, 1888, d'après Lepeudry, septembre 1841 (BnF Estampes).  
 Phot. Monnehay-Vulliet Marie-Laure  
 IVR22\_20048000460ZAB

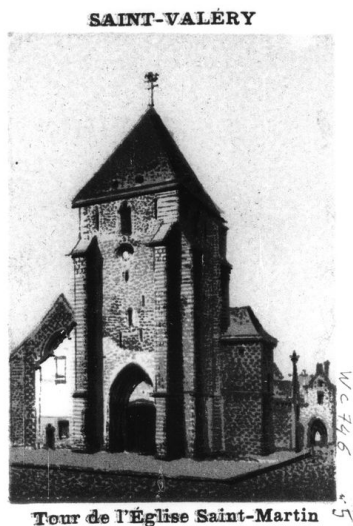


Porte de Nevers, dessin sur photographie, par L.-P. Lefranc, 1er quart 20e siècle (BnF Cartes et plans).  
 Phot. Monnehay-Vulliet Marie-Laure  
 IVR22\_20048000484NUCAB

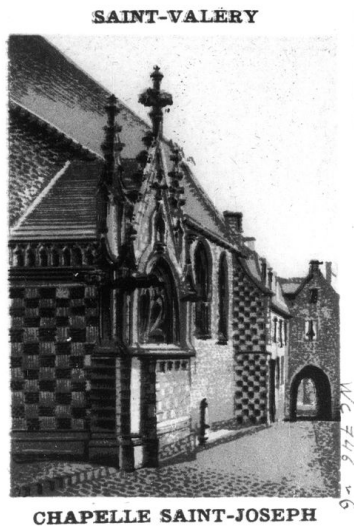


L'église paroissiale, aquarelle, par François Courboin, 1888, d'après Lepeudry, septembre 1841 (BnF Estampes).  
 Phot. Monnehay-Vulliet Marie-Laure  
 IVR22\_20048000459ZAB

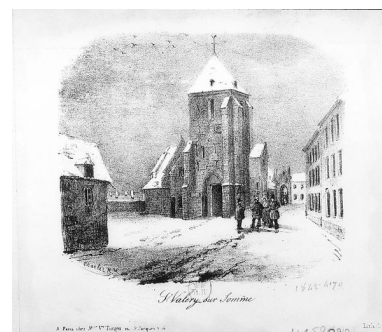




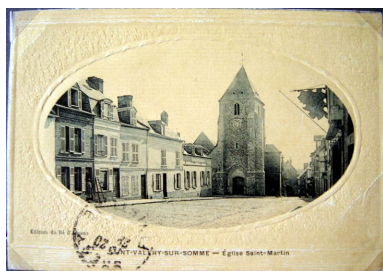
L'église paroissiale Saint-Martin, dessin sur photographie, par L.-P. Lefranc, 1er quart 20e siècle (BnF Cartes et plans).  
 Phot. Monnehay-Vulliet Marie-Laure  
 IVR22\_20048000488NUCAB



La chapelle latérale Saint-Joseph de l'église paroissiale Saint-Martin, dessin sur photographie, par L.-P. Lefranc, 1er quart 20e siècle (BnF Cartes et plans).  
 Phot. Monnehay-Vulliet Marie-Laure  
 IVR22\_20048000489NUCAB



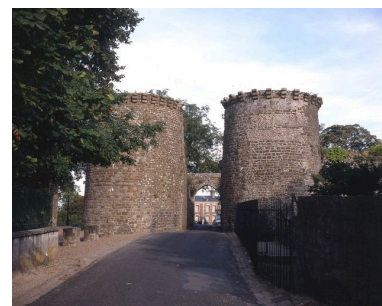
L'église paroissiale, lithographie, d'après R. Charlez, 1842 (BnF Estampes).  
 Phot. Monnehay-Vulliet Marie-Laure  
 IVR22\_20048000444ZB



Place de l'Église et maisons anciennes disparues, carte postale, 1er quart 20e siècle (coll. part.).  
 Phot. Justome Elisabeth (reproduction)  
 IVR22\_20058003589NUCAB



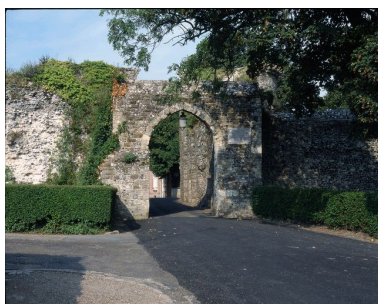
L'abbaye, dessin sur photographie, par Lefranc L.-P., 1er quart 20e siècle (BnF Cartes et plans).  
 Phot. Monnehay-Vulliet Marie-Laure  
 IVR22\_20048000485NUCAB



La porte Guillaume, vue depuis l'extérieur de la ville close.  
 Phot. Irwin Leullier  
 IVR22\_20008000625XA



L'église paroissiale.  
 Phot. Irwin Leullier  
 IVR22\_20008000623VA



La porte Guillaume.  
 Phot. Irwin Leullier  
 IVR22\_20008000562XA



Porte de Nevers.  
 Phot. Irwin Leullier  
 IVR22\_20008000561VA

## **Dossiers liés**

### **Dossiers de synthèse :**

L'urbanisme et les secteurs urbains de la Côte picarde (IA80001521)

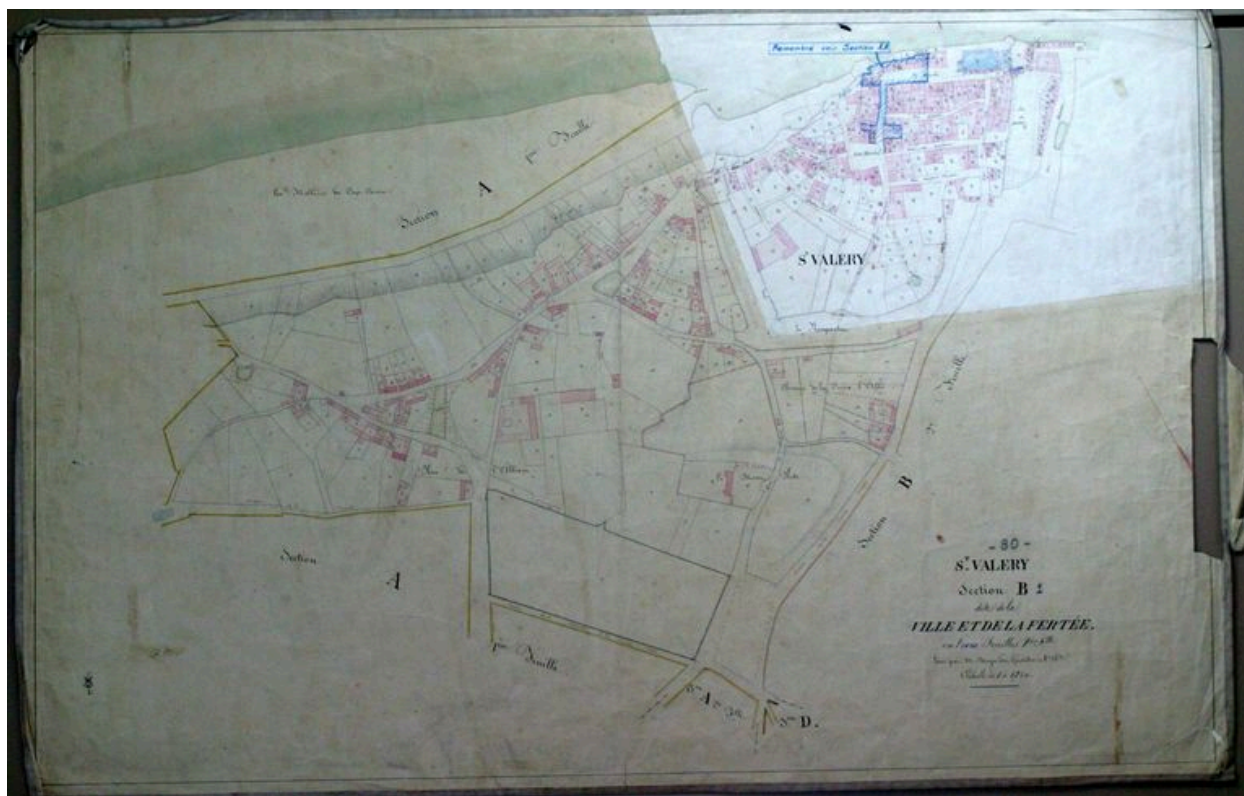
### **Oeuvre(s) contenue(s) :**

### **Oeuvre(s) en rapport :**

La ville de Saint-Valery-sur-Somme (IA80001234) Hauts-de-France, Somme, Saint-Valery-sur-Somme

Auteur(s) du dossier : Elisabeth Justome

Copyright(s) : (c) Région Hauts-de-France - Inventaire général ; (c) Département de la Somme ; (c) SMACOPI



Cadastré napoléonien, [1832] (Service du cadastre, Abbeville).

IVR22\_20038000577NUCAB

Auteur de l'illustration : Monnehay-Vulliet Marie-Laure

(c) Ministère de la culture - Inventaire général ; (c) Département de la Somme ; (c) SMACOPi ; (c) AGIR-Pic  
reproduction soumise à autorisation du titulaire des droits d'exploitation





Le quartier de la Ville-Haute en 1941 (AD Somme).

IVR22\_20058001829XAB

Auteur de l'illustration : Monnehay-Vulliet Marie-Laure

(c) Ministère de la culture - Inventaire général ; (c) Département de la Somme ; (c) SMACOPi ; (c) AGIR-Pic  
reproduction soumise à autorisation du titulaire des droits d'exploitation





Le Romerel et la Ville-Haute, aquarelle, par François Courboin, 1888, d'après Lepeudry, septembre 1841 (BnF Estampes).

Référence du document reproduit :

- COURBOIN, François. *Saint-Valery-sur-Somme*, album de dessins et d'aquarelles. [s.l.] : [s.n.], 1888. Aquarelle, 1888, d'après une oeuvre de septembre 1841.  
BnF, département des Estampes : Ve 1243-8, Saint-Valery

IVR22\_20048000457ZAB

Auteur de l'illustration : Monnehay-Vulliet Marie-Laure

(c) Ministère de la culture - Inventaire général ; (c) Département de la Somme ; (c) SMACOPI ; (c) AGIR-Pic ; (c)

Bibliothèque nationale de France

reproduction soumise à autorisation du titulaire des droits d'exploitation



La ville close, dessin, par François Courboin, 1888, d'après Lepiedry, septembre 1841 (BnF Estampes).

Référence du document reproduit :

- COURBOIN, François. *Saint-Valery-sur-Somme*, album de dessins et d'aquarelles. [s.l.] : [s.n.], 1888. Dessin, 1888, d'après une oeuvre de septembre 1841.  
BnF, département des Estampes : Ve 1243-8, Saint-Valery

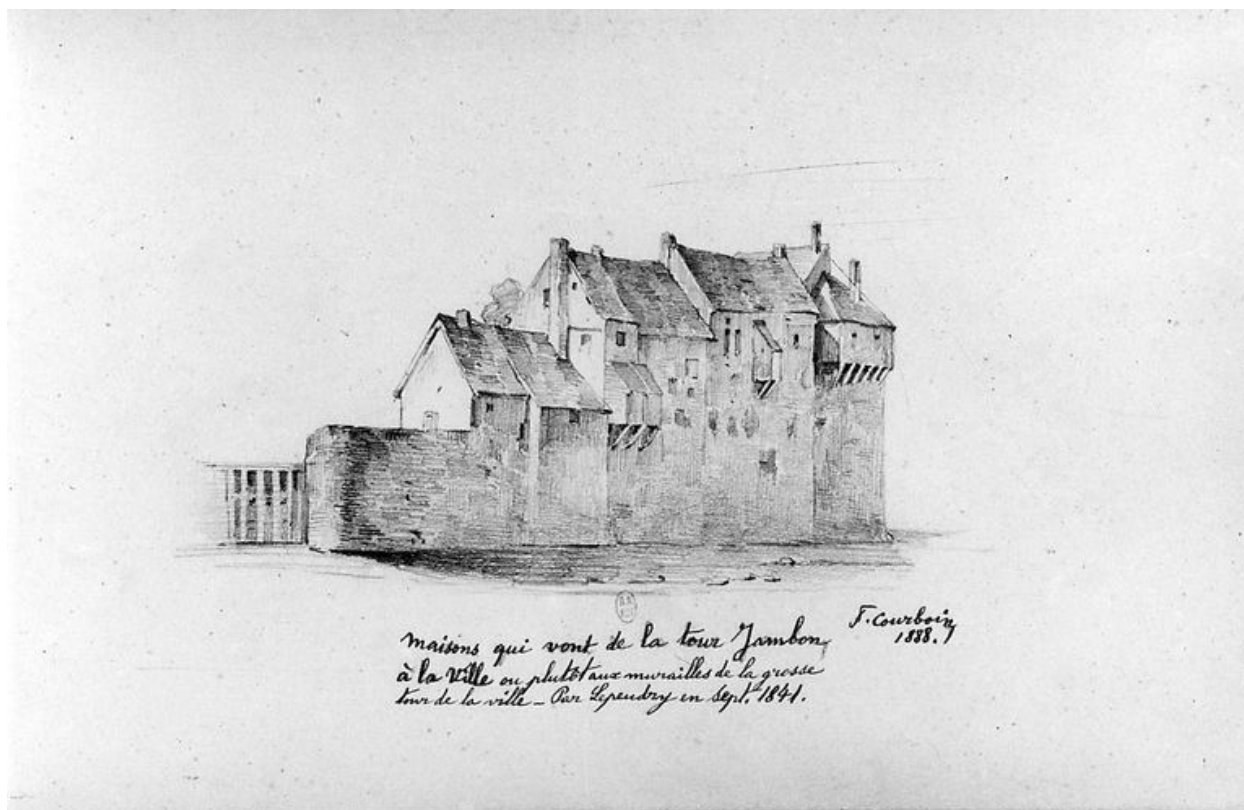
IVR22\_20048000464ZB

Auteur de l'illustration : Monnehay-Vulliet Marie-Laure

(c) Ministère de la culture - Inventaire général ; (c) Département de la Somme ; (c) SMACOPI ; (c) AGIR-Pic ; (c)

Bibliothèque nationale de France

reproduction soumise à autorisation du titulaire des droits d'exploitation



L'enceinte de la Ville-Haute, dessin, par François Courboin, 1888, d'après Lepudry, septembre 1841 (BnF Estampes).

Référence du document reproduit :

- COURBOIN, François. *Saint-Valery-sur-Somme*, album de dessins et d'aquarelles. [s.l.] : [s.n.], 1888. Dessin, 1888, d'après une oeuvre de septembre 1841.  
BnF, département des Estampes : Ve 1243-8, Saint-Valery

IVR22\_20048000465ZB

Auteur de l'illustration : Monnehay-Vulliet Marie-Laure

(c) Ministère de la culture - Inventaire général ; (c) Département de la Somme ; (c) SMACOPI ; (c) AGIR-Pic ; (c) Bibliothèque nationale de France

reproduction soumise à autorisation du titulaire des droits d'exploitation





Le presbytère et le mur d'enceinte, dessin, par François Courboin, 1888, d'après Lepeudry, septembre 1841 (BnF Estampes).

Référence du document reproduit :

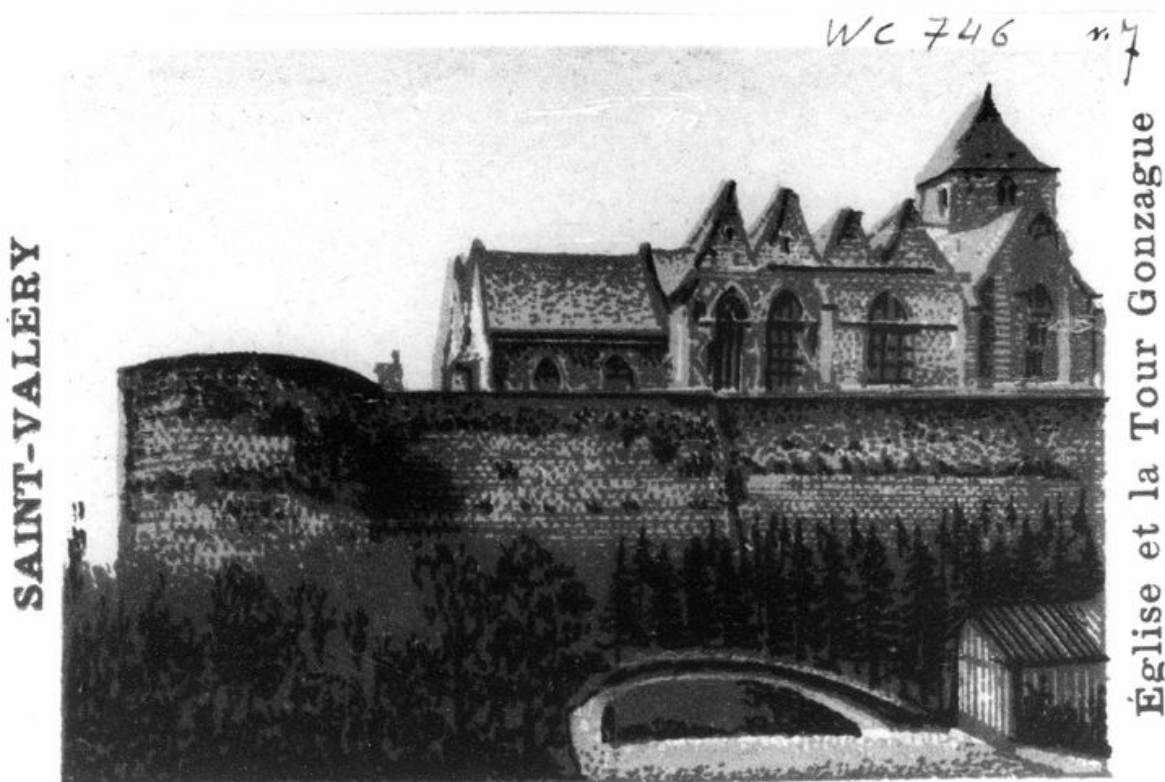
- COURBOIN, François. *Saint-Valery-sur-Somme*, album de dessins et d'aquarelles. [s.l.] : [s.n.], 1888. Dessin, 1888, d'après une oeuvre de septembre 1841.  
BnF, département des Estampes : Ve 1243-8, Saint-Valery

IVR22\_20048000470ZB

Auteur de l'illustration : Monnehay-Vulliet Marie-Laure

(c) Ministère de la culture - Inventaire général ; (c) Département de la Somme ; (c) SMACOPI ; (c) AGIR-Pic ; (c) Bibliothèque nationale de France

reproduction soumise à autorisation du titulaire des droits d'exploitation



Eglise paroissiale et enceinte, dessin sur photographie, par L.-P. Lefranc, 1er quart 20e siècle (BnF Cartes et plans).

Référence du document reproduit :

- LEFRANC, L.-P. **Les plages de la Somme**. Eu : [s.l.], 1892. Dessin sur photographie, par L.-P. Lefranc, 1892. BnF, département des Cartes et plans : Sg wc 746/7

IVR22\_20048000490NUCAB

Auteur de l'illustration : Monnehay-Vulliet Marie-Laure

(c) Ministère de la culture - Inventaire général ; (c) Département de la Somme ; (c) SMACOPI ; (c) AGIR-Pic ; (c) Bibliothèque nationale de France  
reproduction interdite



L'église paroissiale et l'enceinte, photographie, par Henri-Emile Chevalier, 4e quart 19e siècle (BnF Cartes et plans).

IVR22\_20048000493NUCAB

Auteur de l'illustration : Monnehay-Vulliet Marie-Laure

(c) Ministère de la culture - Inventaire général ; (c) Département de la Somme ; (c) SMACOPI ; (c) AGIR-Pic  
reproduction interdite





La porte Guillaume, aquarelle, par François Courboin, 1888, d'après Lepedry, septembre 1841 (BnF Estampes).

Référence du document reproduit :

- COURBOIN, François. *Saint-Valery-sur-Somme*, album de dessins et d'aquarelles. [s.l.] : [s.n.], 1888. Aquarelle, 1888, d'après une oeuvre de septembre 1841. BnF, département des Estampes : Ve 1243-8, Saint-Valery

IVR22\_20048000460ZAB

Auteur de l'illustration : Monnehay-Vulliet Marie-Laure

(c) Ministère de la culture - Inventaire général ; (c) Département de la Somme ; (c) SMACOPI ; (c) AGIR-Pic ; (c)

Bibliothèque nationale de France

reproduction soumise à autorisation du titulaire des droits d'exploitation



Une tour, dessin, par François Courboin, 1888, d'après Lepeudry, septembre 1841 (BnF Estampes).

Référence du document reproduit :

- COURBOIN, François. *Saint-Valery-sur-Somme*, album de dessins et d'aquarelles. [s.l.] : [s.n.], 1888. Dessin, 1888, d'après une oeuvre de septembre 1841.  
BnF, département des Estampes : Ve 1243-8, Saint-Valery

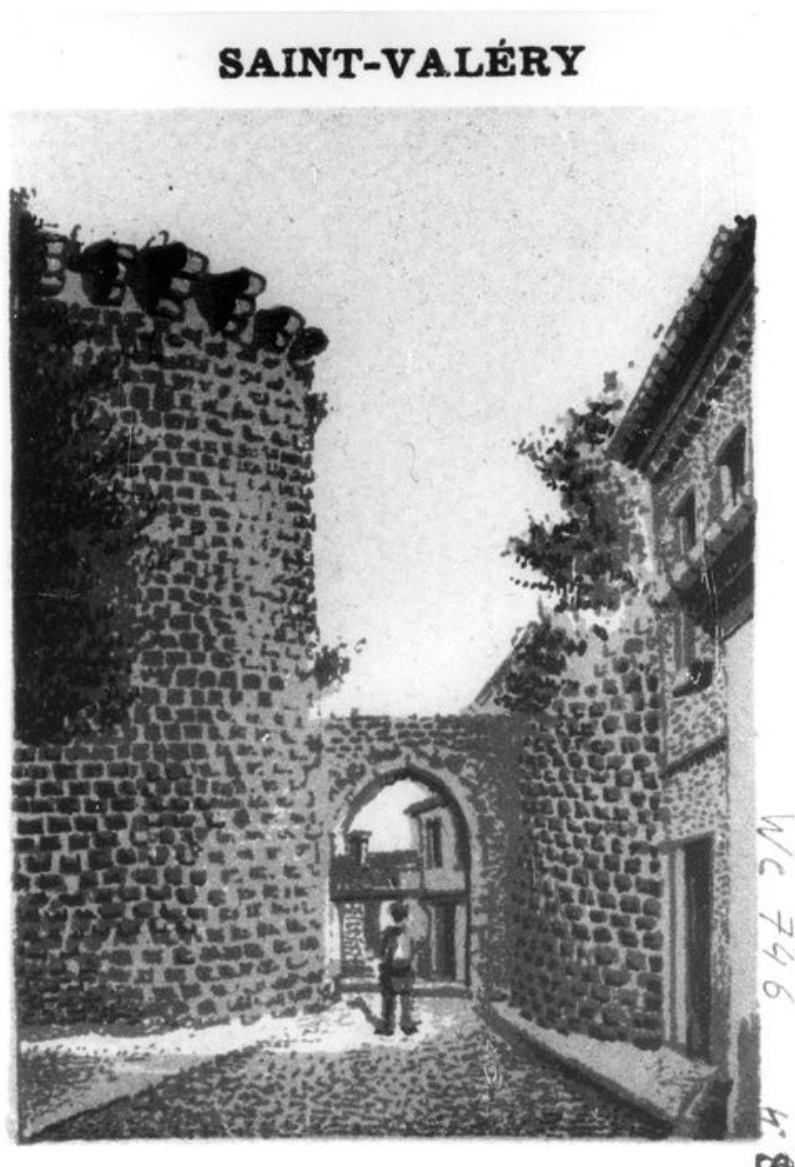
IVR22\_20048000472ZB

Auteur de l'illustration : Monnehay-Vulliet Marie-Laure

(c) Ministère de la culture - Inventaire général ; (c) Département de la Somme ; (c) SMACOPI ; (c) AGIR-Pic ; (c)

Bibliothèque nationale de France

reproduction soumise à autorisation du titulaire des droits d'exploitation



La porte Guillaume, dessin sur photographie, par L.-P. Lefranc, 1er quart 20e siècle (BnF Cartes et plans).

Référence du document reproduit :

- LEFRANC, L.-P. **Les plages de la Somme**. Eu : [s.l.], 1892. Dessin sur photographie, par L.-P. Lefranc, 1892. BnF, département des Cartes et plans : Sg wc 746/8

IVR22\_20048000491NUCAB

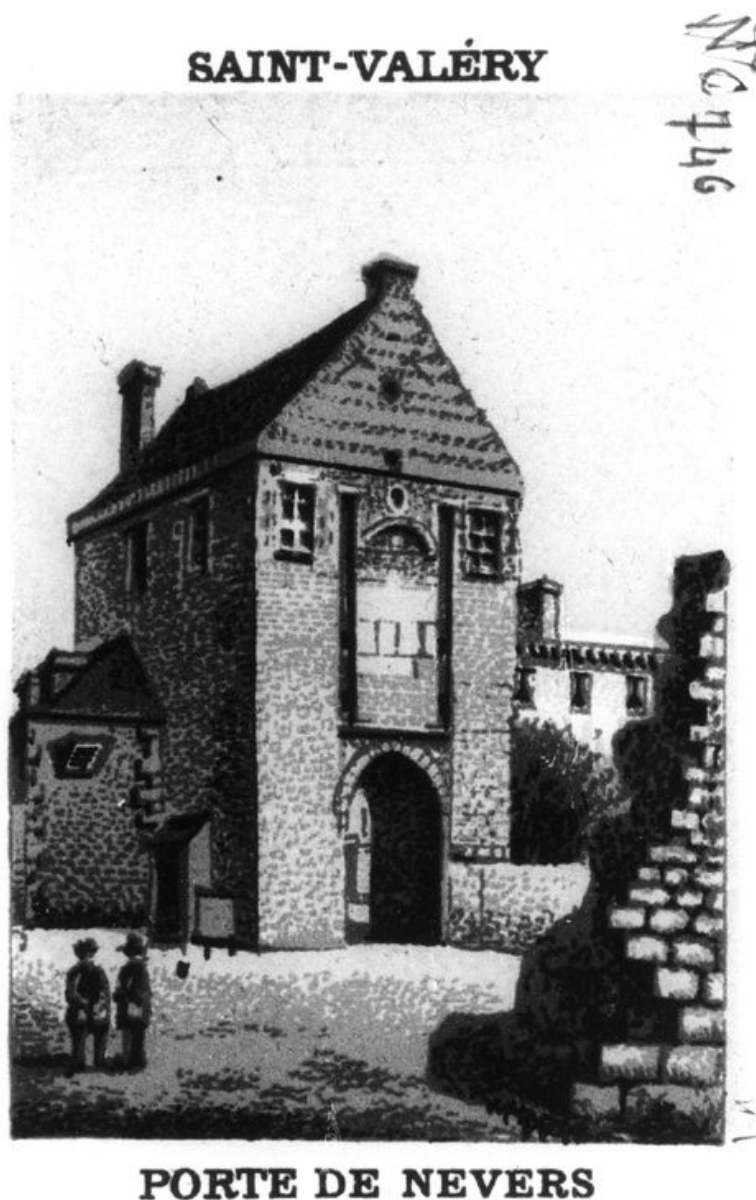
Auteur de l'illustration : Monnehay-Vulliet Marie-Laure

(c) Ministère de la culture - Inventaire général ; (c) Département de la Somme ; (c) SMACOPI ; (c) AGIR-Pic ; (c)

Bibliothèque nationale de France

reproduction interdite





Porte de Nevers, dessin sur photographie, par L.-P. Lefranc, 1er quart 20e siècle (BnF Cartes et plans).

Référence du document reproduit :

- LEFRANC, L.-P. **Les plages de la Somme**. Eu : [s.l.], 1892. Dessin sur photographie, par L.-P. Lefranc, 1892. BnF, département des Cartes et plans : Sg wc 746/1

IVR22\_20048000484NUCAB

Auteur de l'illustration : Monnehay-Vulliet Marie-Laure

(c) Ministère de la culture - Inventaire général ; (c) Département de la Somme ; (c) SMACOPI ; (c) AGIR-Pic ; (c)

Bibliothèque nationale de France

reproduction interdite



La porte Guillaume, dessin, par François Courboin, 1888, d'après Lepeudry, septembre 1841 (BnF Estampes).

Référence du document reproduit :

- COURBOIN, François. *Saint-Valery-sur-Somme*, album de dessins et d'aquarelles. [s.l.] : [s.n.], 1888. Dessin, 1888, d'après une oeuvre de septembre 1841.  
BnF, département des Estampes : Ve 1243-8, Saint-Valery

IVR22\_20048000468ZB

Auteur de l'illustration : Monnehay-Vulliet Marie-Laure

(c) Ministère de la culture - Inventaire général ; (c) Département de la Somme ; (c) SMACOPI ; (c) AGIR-Pic ; (c)

Bibliothèque nationale de France

reproduction soumise à autorisation du titulaire des droits d'exploitation



La tour Harold, dessin sur photographie, par L.-P. Lefranc, 1er quart 20e siècle (BnF Cartes et plans).

Référence du document reproduit :

- LEFRANC, L.-P. **Les plages de la Somme**. Eu : [s.l.], 1892. Dessin sur photographie, par L.-P. Lefranc, 1892. BnF, département des Cartes et plans : Sg wc 746/3

IVR22\_20048000486NUCAB

Auteur de l'illustration : Monnehay-Vulliet Marie-Laure

(c) Ministère de la culture - Inventaire général ; (c) Département de la Somme ; (c) SMACOPI ; (c) AGIR-Pic ; (c)

Bibliothèque nationale de France

reproduction interdite



L'église paroissiale, aquarelle, par François Courboin, 1888, d'après Lepeudry, septembre 1841 (BnF Estampes).

Référence du document reproduit :

- COURBOIN, François. *Saint-Valery-sur-Somme*, album de dessins et d'aquarelles. [s.l.] : [s.n.], 1888. Aquarelle, 1888, d'après une oeuvre de septembre 1841.  
BnF, département des Estampes : Ve 1243-8, Saint-Valery

IVR22\_20048000459ZAB

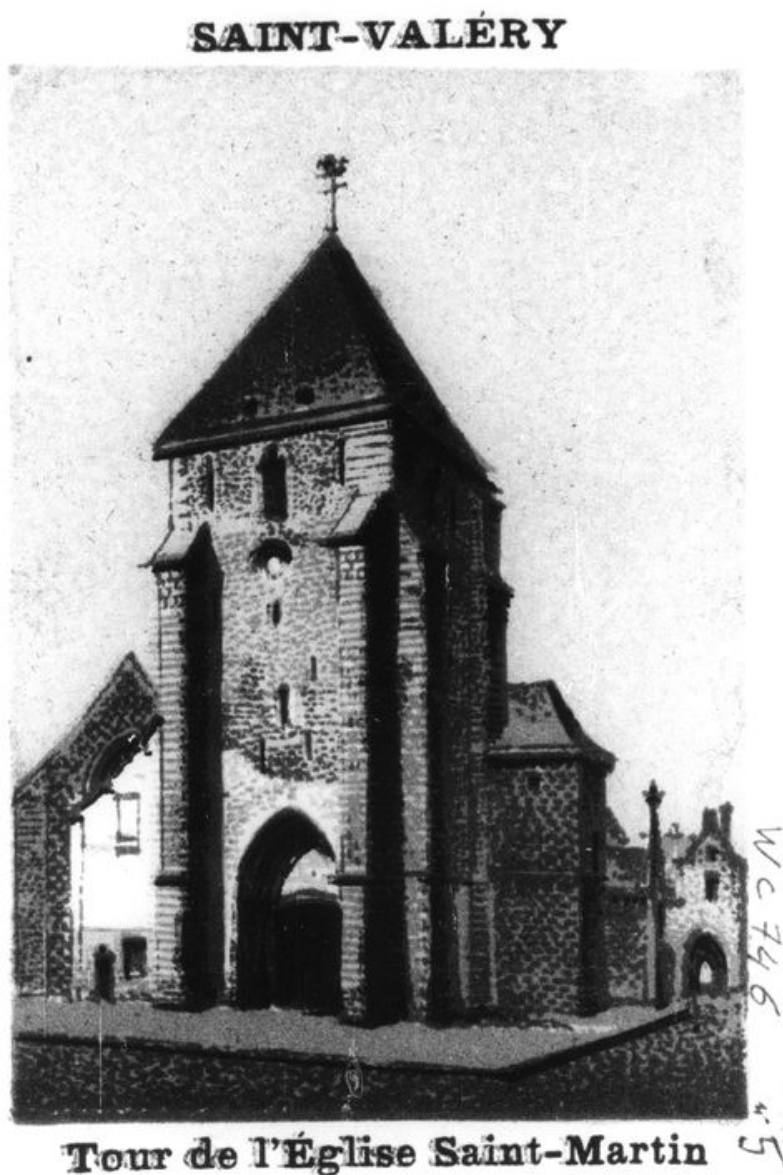
Auteur de l'illustration : Monnehay-Vulliet Marie-Laure

(c) Ministère de la culture - Inventaire général ; (c) Département de la Somme ; (c) SMACOPi ; (c) AGIR-Pic ; (c)

Bibliothèque nationale de France

reproduction soumise à autorisation du titulaire des droits d'exploitation





L'église paroissiale Saint-Martin, dessin sur photographie, par L.-P. Lefranc, 1er quart 20e siècle (BnF Cartes et plans).

Référence du document reproduit :

- LEFRANC, L.-P. **Les plages de la Somme**. Eu : [s.l.], 1892. Dessin sur photographie, par L.-P. Lefranc, 1892. BnF, département des Cartes et plans : Sg wc 746/5

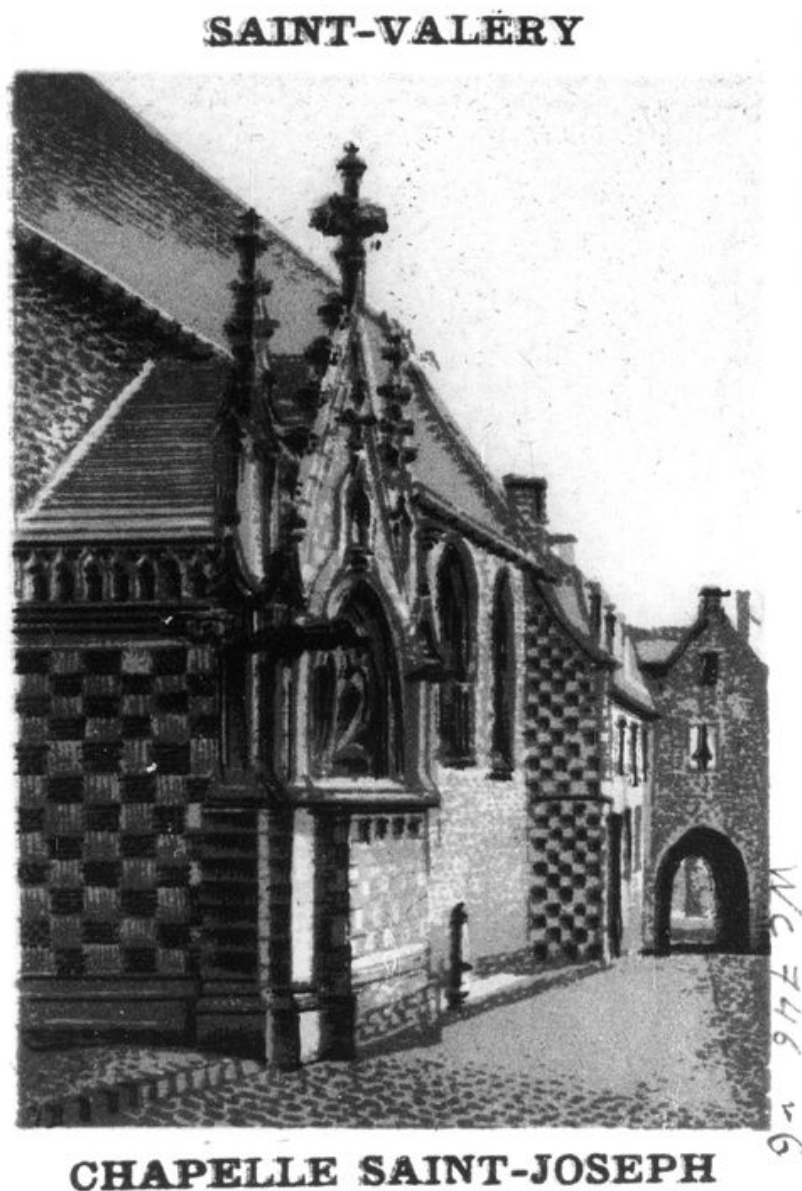
IVR22\_20048000488NUCAB

Auteur de l'illustration : Monnehay-Vulliet Marie-Laure

(c) Ministère de la culture - Inventaire général ; (c) Département de la Somme ; (c) SMACOPi ; (c) AGIR-Pic ; (c)

Bibliothèque nationale de France

reproduction interdite



La chapelle latérale Saint-Joseph de l'église paroissiale Saint-Martin, dessin sur photographie, par L.-P. Lefranc, 1er quart 20e siècle (BnF Cartes et plans).

Référence du document reproduit :

- LEFRANC, L.-P. **Les plages de la Somme**. Eu : [s.l.], 1892. Dessin sur photographie, par L.-P. Lefranc, 1892. BnF, département des Cartes et plans : Sg wc 746/6

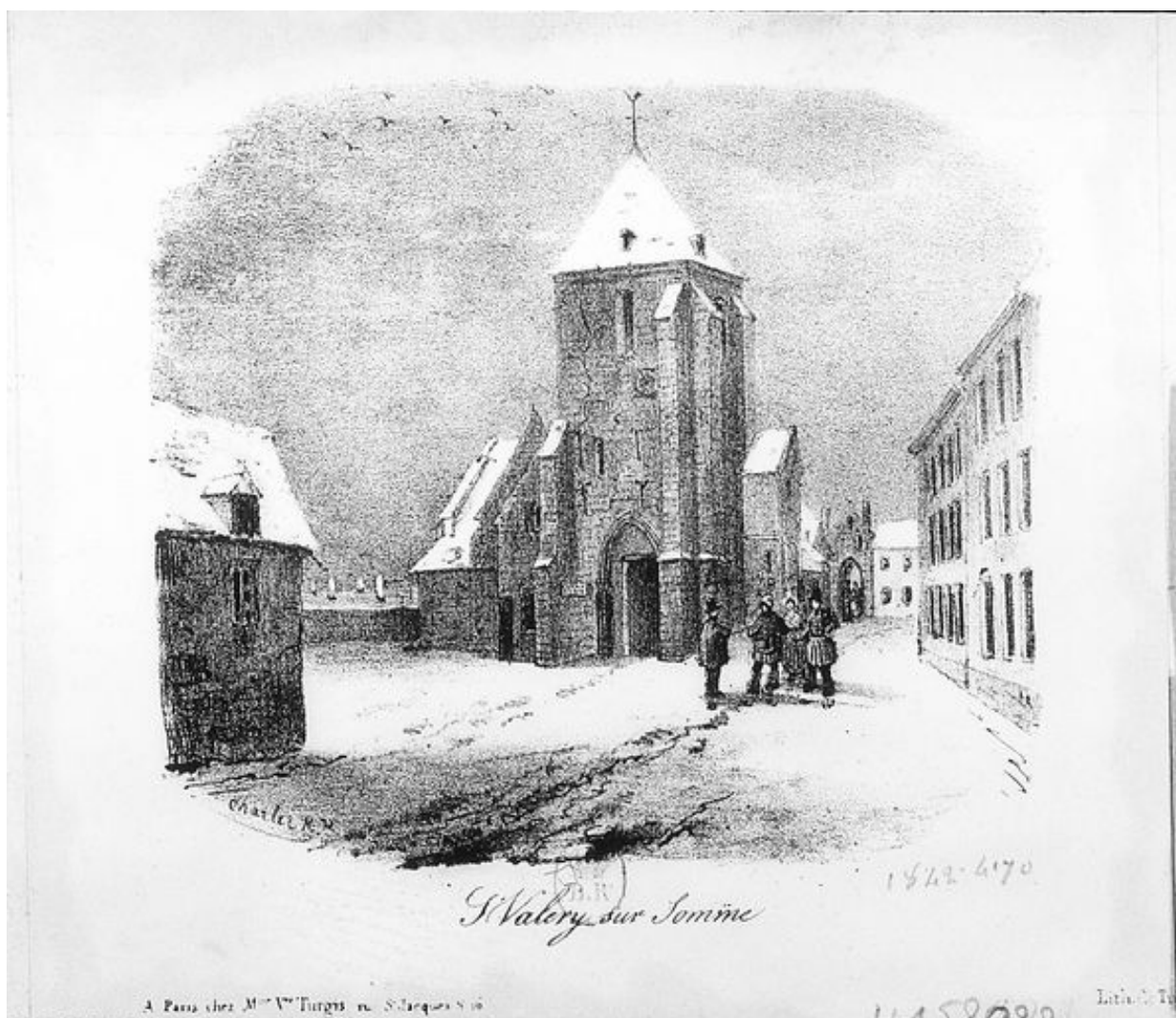
IVR22\_20048000489NUCAB

Auteur de l'illustration : Monnehay-Vulliet Marie-Laure

(c) Ministère de la culture - Inventaire général ; (c) Département de la Somme ; (c) SMACOPI ; (c) AGIR-Pic ; (c)

Bibliothèque nationale de France

reproduction interdite



L'église paroissiale, lithographie, d'après R. Charlez, 1842 (BnF Estampes).

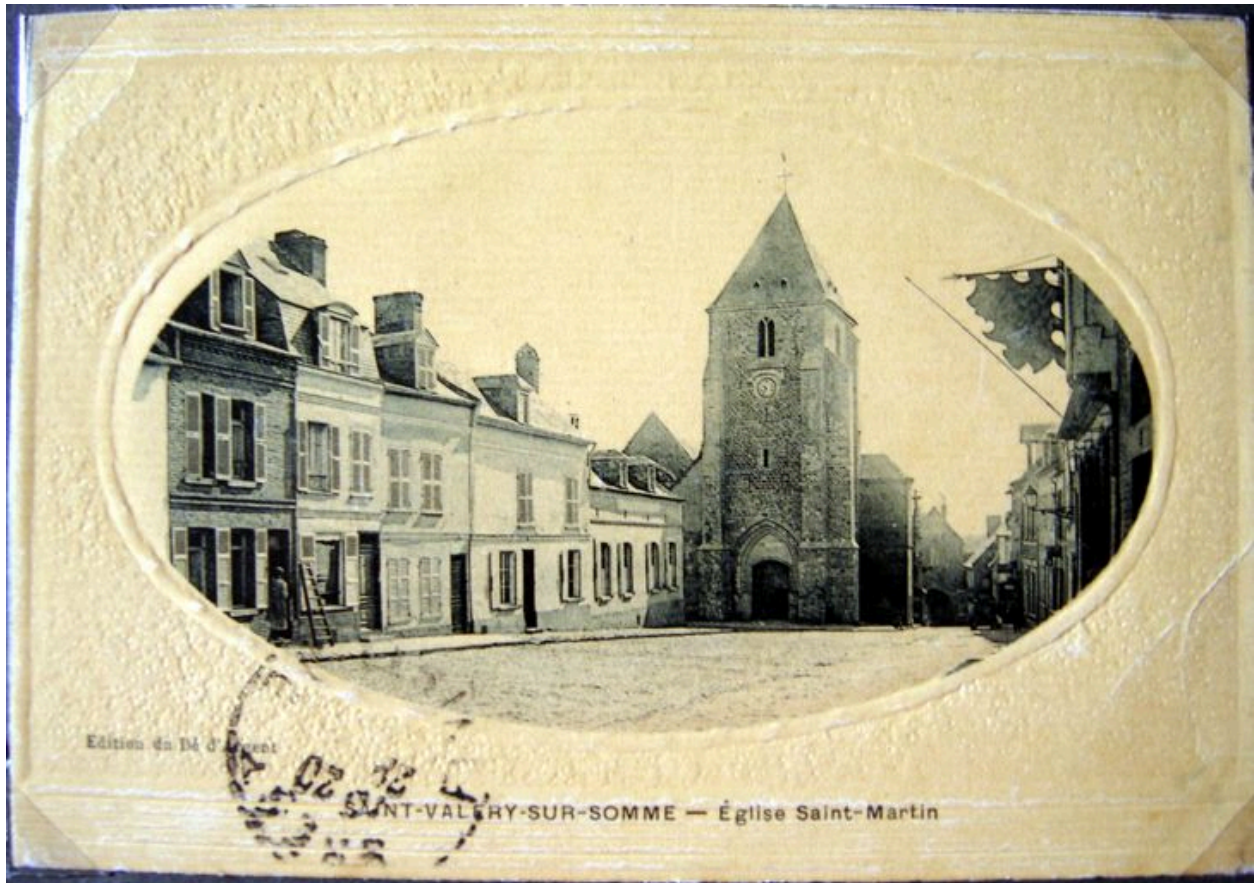
IVR22\_20048000444ZB

Auteur de l'illustration : Monnehay-Vulliet Marie-Laure

(c) Ministère de la culture - Inventaire général ; (c) Département de la Somme ; (c) SMACOPI ; (c) AGIR-Pic ; (c)

Bibliothèque nationale de France

reproduction soumise à autorisation du titulaire des droits d'exploitation



Place de l'Eglise et maisons anciennes disparues, carte postale, 1er quart 20e siècle (coll. part.).

IVR22\_20058003589NUCAB

Auteur de l'illustration : Justome Elisabeth (reproduction)

(c) Région Hauts-de-France - Inventaire général ; (c) Département de la Somme ; (c) SMACOPI  
reproduction soumise à autorisation du titulaire des droits d'exploitation



SAIN  
T-VALÉRY



L'ABBAYE

L'abbaye, dessin sur photographie, par Lefranc L.-P., 1er quart 20e siècle (BnF Cartes et plans).

Référence du document reproduit :

- LEFRANC, L.-P. **Les plages de la Somme**. Eu : [s.l.], 1892. Dessin sur photographie, par L.-P. Lefranc, 1892. BnF, département des Cartes et plans : Sg wc 746/2

IVR22\_20048000485NUCAB

Auteur de l'illustration : Monnehay-Vulliet Marie-Laure

(c) Ministère de la culture - Inventaire général ; (c) Département de la Somme ; (c) SMACOPI ; (c) AGIR-Pic ; (c)

Bibliothèque nationale de France

reproduction interdite



La porte Guillaume, vue depuis l'extérieur de la ville close.

IVR22\_20008000625XA

Auteur de l'illustration : Irwin Leullier

(c) Ministère de la culture - Inventaire général ; (c) AGIR-Pic  
reproduction soumise à autorisation du titulaire des droits d'exploitation



L'église paroissiale.

IVR22\_20008000623VA

Auteur de l'illustration : Irwin Leullier

(c) Ministère de la culture - Inventaire général ; (c) AGIR-Pic  
reproduction soumise à autorisation du titulaire des droits d'exploitation





La porte Guillaume.

IVR22\_20008000562XA

Auteur de l'illustration : Irwin Leullier

(c) Ministère de la culture - Inventaire général ; (c) AGIR-Pic  
reproduction soumise à autorisation du titulaire des droits d'exploitation





Porte de Nevers.

IVR22\_20008000561VA

Auteur de l'illustration : Irwin Leullier

(c) Ministère de la culture - Inventaire général ; (c) AGIR-Pic  
reproduction soumise à autorisation du titulaire des droits d'exploitation