

Hauts-de-France, Somme  
Condé-Folie  
rue du Haut-de-Condé

## **Ancien tissage Fromain et Pivron, puis tissage de jute Saint Frères, devenue usine de matériel électroménager Davera, puis usine de transformation des métaux Corai**

### **Références du dossier**

Numéro de dossier : IA00076416  
Date de l'enquête initiale : 1985  
Date(s) de rédaction : 1990  
Cadre de l'étude : patrimoine industriel Somme  
Degré d'étude : étudié

### **Désignation**

Dénomination : tissage, usine de matériel électroménager, usine de transformation des métaux  
Précision sur la dénomination : tissage de jute  
Appellation : tissage Fromain et Pivron, tissage de jute Saint Frères, usine de matériel électroménager Davera, usine de transformation des métaux Corai  
Destinations successives : magasin de commerce  
Parties constituantes non étudiées : conciergerie, enclos, atelier de fabrication, chaufferie

### **Compléments de localisation**

Milieu d'implantation : en village  
Références cadastrales :

### **Historique**

Tissage créé en 1864 par Fromain et Pivron, repris par les héritiers Fromain, puis par la [société Saint Frères](#) vers 1911. Les ateliers de fabrication en shed, dont une partie importante a été détruite, semblent dater de l'entre-deux-guerres. La conciergerie est postérieure à la seconde guerre mondiale. L'usine a été reconvertie après 1952 en usine de machines à laver Davera, puis en usine de transformation des métaux Corai.  
1894 : mention d'une chaudière à vapeur.  
1962 : plus de 50 salariés.  
Existence d'un fonds d'archives privées.  
Période(s) principale(s) : 3e quart 19e siècle, 2e quart 20e siècle  
Dates : 1864 (daté par source)

### **Description**

#### **Éléments descriptifs**

Matériau(x) du gros-oeuvre, mise en oeuvre et revêtement : brique  
Matériau(x) de couverture : tuile mécanique, ardoise  
Étage(s) ou vaisseau(x) : 1 étage carré, étage de comble  
Couvrements : charpente métallique apparente  
Type(s) de couverture : terrasse ; shed ; toit à longs pans ; croupe

## Statut, intérêt et protection

Statut de la propriété : propriété privée

## Références documentaires

### Documents d'archive

- AD Somme. Série M ; M 96849. **Déclarations et autorisations d'appareils à vapeur.**

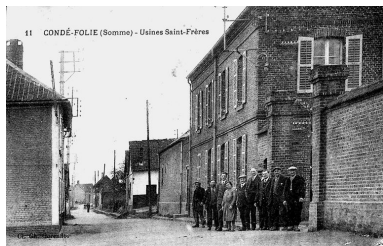
### Documents figurés

- Condé-Folie (Somme). Usine Saint Frères**, carte postale, [1910] (coll. part.).
- Condé-Folie. Vue générale panoramique**, carte postale, [1910] (coll. part.).

### Bibliographie

- LEFEBVRE, François. **Saint Frères. Un siècle de textile en Picardie**. Amiens : Encre, 2002.

## Illustrations



Sortie de l'usine, carte postale vers 1910 (coll. part.).

Phot. Fournier  
Bertrand (reproduction)  
IVR22\_20088015001NUCA



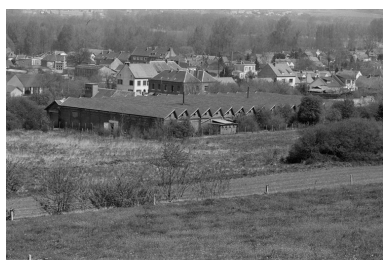
Vue panoramique du village dominée par la cheminée de l'usine, carte postale vers 1910 (coll. part.).

Phot. Fournier  
Bertrand (reproduction)  
IVR22\_20128005032NUCA



Vue aérienne, flanc nord.  
Phot. Phot'R

IVR22\_19888001516P



Vue générale, flanc sud-ouest.

Phot. Benoît Dufournier  
IVR22\_19888000533Z



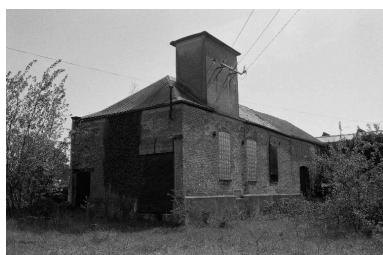
Atelier de fabrication.

Phot. Benoît Dufournier  
IVR22\_19888000540Z



Atelier de fabrication.

Phot. Benoît Dufournier  
IVR22\_19888000542Z



Chaufferie (?) et transformateur.  
Phot. Benoît Dufournier



Logements ouvriers rue de Hurlevent.  
Phot. Benoît Dufournier

IVR22\_19888000541Z

IVR22\_19888000537Z

## **Dossiers liés**

Est partie constituante de : L'ensemble industriel textile Saint Frères (IA00076559) Hauts-de-France, Somme, Beauval

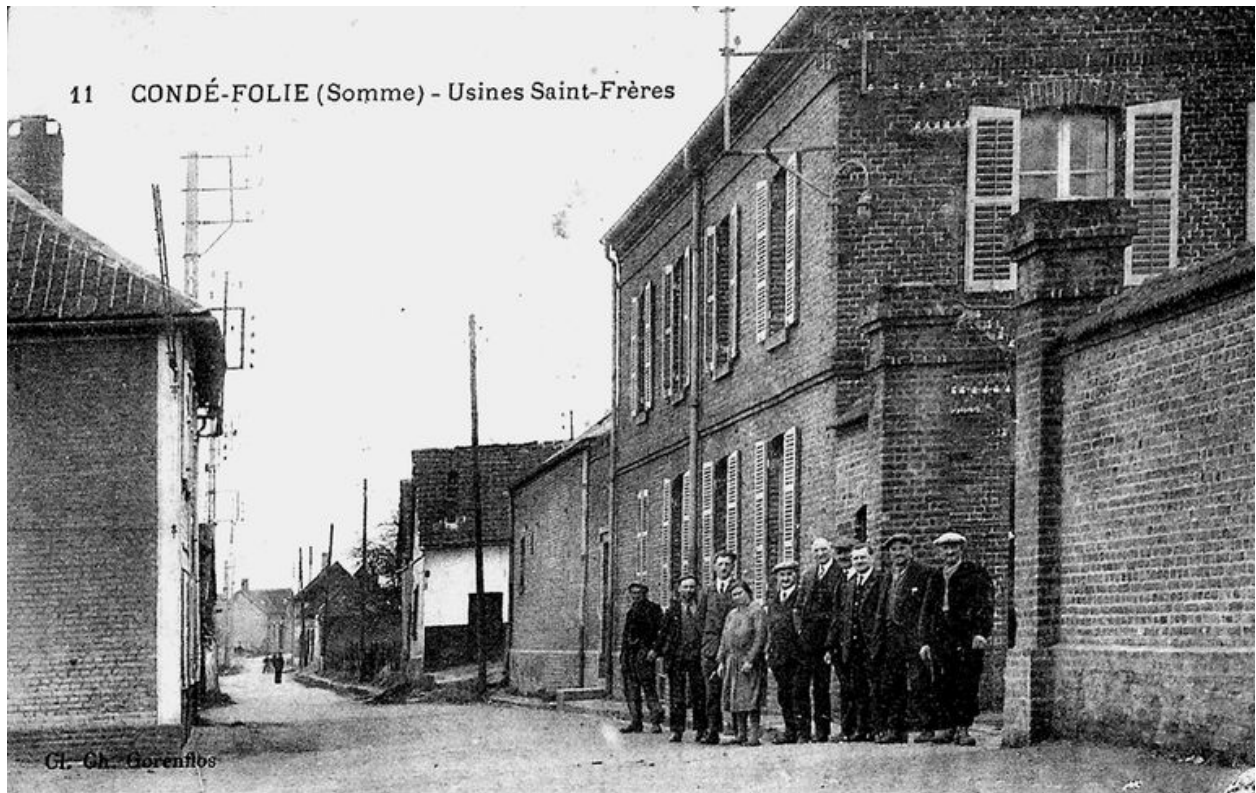
### **Dossiers de synthèse :**

Le patrimoine industriel de la Somme (IA80000968)

### **Oeuvre(s) contenue(s) :**

Auteur(s) du dossier : Benoît Dufournier

Copyright(s) : (c) Région Hauts-de-France - Inventaire général



Sortie de l'usine, carte postale vers 1910 (coll. part.).

IVR22\_20088015001NUCA

Auteur de l'illustration : Fournier Bertrand (reproduction)

(c) Région Hauts-de-France - Inventaire général

reproduction soumise à autorisation du titulaire des droits d'exploitation



Vue panoramique du village dominée par la cheminée de l'usine, carte postale vers 1910 (coll. part.).

IVR22\_20128005032NUCA

Auteur de l'illustration : Fournier Bertrand (reproduction)

(c) Région Hauts-de-France - Inventaire général

reproduction soumise à autorisation du titulaire des droits d'exploitation





Vue aérienne, flanc nord.

IVR22\_19888001516P

Auteur de l'illustration : Phot'R

(c) Ministère de la culture - Inventaire général ; (c) AGIR-Pic  
reproduction soumise à autorisation du titulaire des droits d'exploitation



Vue générale, flanc sud-ouest.

IVR22\_19888000533Z

Auteur de l'illustration : Benoît Dufournier

(c) Région Hauts-de-France - Inventaire général

reproduction soumise à autorisation du titulaire des droits d'exploitation



Atelier de fabrication.

IVR22\_19888000540Z

Auteur de l'illustration : Benoît Dufournier

(c) Région Hauts-de-France - Inventaire général

reproduction soumise à autorisation du titulaire des droits d'exploitation





Atelier de fabrication.

IVR22\_19888000542Z

Auteur de l'illustration : Benoît Dufournier

(c) Région Hauts-de-France - Inventaire général

reproduction soumise à autorisation du titulaire des droits d'exploitation



Chaufferie (?) et transformateur.

IVR22\_19888000541Z

Auteur de l'illustration : Benoît Dufournier

(c) Région Hauts-de-France - Inventaire général

reproduction soumise à autorisation du titulaire des droits d'exploitation



Logements ouvriers rue de Hurlevent.

IVR22\_19888000537Z

Auteur de l'illustration : Benoît Dufournier

(c) Région Hauts-de-France - Inventaire général

reproduction soumise à autorisation du titulaire des droits d'exploitation