

Hauts-de-France, Somme
Boves
place Amiral-Courbet

Le mobilier de l'église paroissiale Notre-Dame de Boves

Références du dossier

Numéro de dossier : IM80000836

Date de l'enquête initiale : 2004

Date(s) de rédaction : 2004

Cadre de l'étude : inventaire topographique Amiens métropole, mobilier et objets religieux

Désignation

Localisation

Aire d'étude et canton :

Aire d'étude : Grand Amiénois, *Canton* :

Précisions :

Historique

Les sources conservées aux archives départementales (série O) mentionnent :

La refonte de deux cloches de l'église réalisée par le fondeur Gorlier de Frévent, auteur du bourdon de la cathédrale, et par le fondeur Cavillier d'Amiens, en 1819. Un état de 1823 indique que les aménagements de la sacristie sont faits par deux menuisiers de Boves : Cresson (lambris) et Briet (armoire), les ornements sont fournis par Moreuil, d'Amiens, les chandeliers, le soleil et une lampe, par Ladoublet, d'Amiens. Les travaux de peinture et de menuiserie sont réalisés par deux artisans d'Amiens, le peintre Bernault et le menuisier Germain. En 1824 par l'entrepreneur de bâtiment Marest adresse un état de frais comprenant la fourniture d'une pierre de fonts baptismaux. Une réclamation est faite en 1825 par le maître-maçon Delabarthe, pour le paiement d'un bénitier et d'une archivolt de croisée de l'église. En 1825, un devis est établi par Marest pour compléter l'ameublement de l'église, dont l'entrepreneur Germain Bourry est adjudicataire ; il doit réaliser un porche en chêne à placer à l'entrée de la nef, des bancs et des stalles, deux autels latéraux, peints en faux marbre blanc, une chaire à prêcher ainsi que le décor peint, en faux marbre blanc pour les murs et un « fond d'azur nuagé » avec un Jehova rayonnant au centre pour la voûte de la demi coupole. Deux dessins de 1844, signés Aimé Duthoit pour un projet d'autel en bois et carton pierre, l'un orné d'un tableau (doc. 2), l'autre d'un groupe sculpté représentant l'Assomption de la Vierge (doc. 1). En 1870, l'architecte Henry Antoine fournit un devis de décoration de l'église. Un mémoire postérieur signale que le projet dessiné en 1869, n'a pas été exécuté. Signature et date (peinture du chevet, partie basse) : Gustave Riquet 1901. Signature (peinture du chevet, partie haute) : Gust. Riquet. Signature (porte du tabernacle de l'autel Saint-Joseph) : P. Ansart Del. / A. Gaudefroy inc. Marque de fabricant (base du groupe sculpté représentant saint Joseph et l'Enfant) : RAFFL / Paris. Inscription concernant le commanditaire (base de la statue de sainte Marthe) : Don / de la paroisse / et de M. H. L. / 17 mai 28 juin / 22 juillet / 1882. Inscription concernant le commanditaire (base de la statue de sainte Catherine) : Reconnaissance / 14 novembre / 1883 / R. H. Inscription concernant le commanditaire (base de la statue de saint Antoine) : Don de Mme Vve / Constantin / Baudelocque. Inscription concernant une restauration (sur le mur sous le groupe de la Vierge de Pitié) : Statue de ND de Pitié (XVIe s.) vénérée / dans la chapelle du chemin de Fouecamps / mutilée dans la nuit du 6 au 7 mars 1906 / restaurée et transférée dans / cette église le 24 mai 1908. Marque de fabricant (orgue) : Orgues et pianos / Rodolphe fils / & / Denain / Paris / 15 rue Chaligny / médaille d'or Paris / expositions universelles de 1878 à 1889.

Auteur(s) de l'oeuvre : Gorlier (fondeur), Cavillier (fondeur de cloches), Gustave Riquet (peintre), Raffl (atelier de), Pierre Ansart (architecte), A. Gaudefroy (graveur), Aimé Duthoit (dessinateur, signature), Louis Henry Antoine (architecte, attribution par source)

Présentation

L'église de Boves conserve plusieurs statues provenant vraisemblablement des anciennes églises et de la chapelle du chemin de Fouecamps (Vierge de Pitié). Un ensemble de mobilier du 19^e siècle, réalisé après sa construction.

Autour de 1900, le décor est rénové : La table de communion et les deux autels secondaires sont réalisés sur un même modèle, dessiné par l'architecte amiénois Pierre Ansart.

Le peintre Gustave Riquet réalise une peinture marouflée décorant l'abside, en 1901.

Dans le vestibule sud :

statue en bois représentant un Christ en croix, traces d'incendie (fig. 3).

statue en plâtre représentant sainte Godeberte.

Dans la nef

Mur est :

Pilier sud : statue en plâtre représentant l'Immaculée Conception (fig. 4).

Pilier nord : statue en plâtre représentant sainte Thérèse. Marque d'atelier (fig. 5).

Au dessus de la porte : monument aux morts (étudié).

Entrées nord et sud : bénitiers.

Mur sud :

statue en plâtre représentant Jeanne d'Arc (fig. 6).

statue en plâtre représentant sainte Marthe (fig. 7).

Pilier de la croisée : groupe sculpté Vierge de Pitié. Cl. MH 1993 (fig. 8).

Mur nord :

statue en plâtre représentant sainte Catherine. Inscription (socle) : Reconnaissance / 14 novembre / 1883 / RH (fig. 9).

statue en plâtre représentant saint Antoine de Padoue. Inscription (socle) : Don de Mme Vve / Constantin / Baudelocque (fig. 10).

Pilier de la croisée : statue saint Honoré. Cl. MH 1993 (fig. 11).

Fonts baptismaux en marbre avec couvercle en bois (fig. 12)

Confessionnal en bois (fig. 13).

Chaire à prêcher (fig. 14 et 15)

Crucifix

Chapelle de la Vierge (sud)

Groupe sculpté (bois) : Vierge à l'Enfant (fig. 16)

L'autel de la Vierge (fig. 17) est surmonté d'un groupe sculpté représentant la Vierge à l'Enfant foulant au pied le démon.

La porte du tabernacle (fig. 18) est ornée d'un lys et des inscriptions : PURITAS / VIRGINUM. Monogramme AM sur l'antependium.

Groupe sculpté (bois) : Vierge à l'Enfant (fig. 19)

Chapelle Saint-Joseph (nord)

statue (bois) : saint Eloi (fig. 20)

L'autel Saint-Joseph est surmonté d'un groupe sculpté représentant saint Joseph et l'Enfant (signature sur les côtés du socle : Raffl / Paris). La porte du tabernacle (fig. 21), ornée d'un pélican et des monogrammes SJ, est signé P. Ansart et A. Gaudefroy. Monogramme SJ sur l'antependium.

Groupe sculpté (bois) : saint Roch (fig. 22)

Croisée : quatre groupes de trois stalles, orgue de chœur. Marque de fabricant : Orgues et pianos / Rodolphe fils / & / Denain / Paris / 15 rue Chaligny / médaille d'or Paris / expositions universelles de 1878 à 1889.

Sanctuaire

Maître-autel, gradins et tabernacle en bois peint faux bois (fig. 23)

Gloire et décor mural de l'abside (fig. 24) :

niveau inférieur : anges musiciens. Signature et date Gustave Riquet 1901

niveau supérieur : saints et adoration du Sacré-Coeur. Signature : Gust. Riquet. Inscription concernant l'iconographie : S VLPPIA / S DOMITIVS / S GODEBERTA / S GENTIANVS / S FUSCIANVS / S VICTORICVS.

Deux consoles et deux candélabres en bois (fig. 25).

Dans la sacristie (sud) : tabernacle (fig. 26)

Dans la sacristie (nord) : statues en plâtre représentant sainte Elisabeth (fig. 27), saint François d'Assise et le curé d'Ars (fig. 28), groupe sculpté représentant sainte Anne et la Vierge (fig. 29).

Références documentaires

Documents d'archive

- AD Somme. Série O ; 99 O842. **Boves. Travaux communaux (avant 1869).**

- AD Somme. Série O ; 99 O846. **Boves. Travaux communaux (avant 1869).**
- AD Somme. Série O ; 99 O848. **Boves. Travaux communaux (avant 1869).**

Documents figurés

- **Projet d'autel**, dessin, Aimé Duthoit, 1844 (AD Somme ; 99 O 848).
- **Projet d'autel. Élévation et plan**, dessin, Aimé Duthoit, 1844 (AD Somme ; 99 O 848).

Annexe 1

annexe

« La chaire à prêcher actuelle étant à regarder comme nulle vu la pauvreté de la forme qui la rapproche d'une caisse d'orangerie, et se trouvant par là trop en dessous de l'édifice qui la renferme et du noble usage auquel elle est destiné ». 1825.

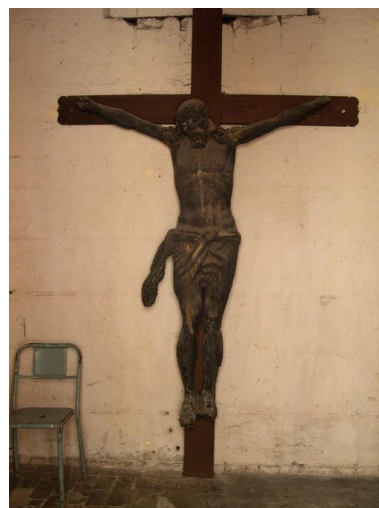
Illustrations



Projet d'autel, Aimé Duthoit,
1844 (AD Somme ; 99 O 848).
Phot. Isabelle Barbedor
IVR22_20058010398NUCA



Projet d'autel, Aimé Duthoit,
1844 (AD Somme ; 99 O 848).
Phot. Isabelle Barbedor
IVR22_20058010399NUCA



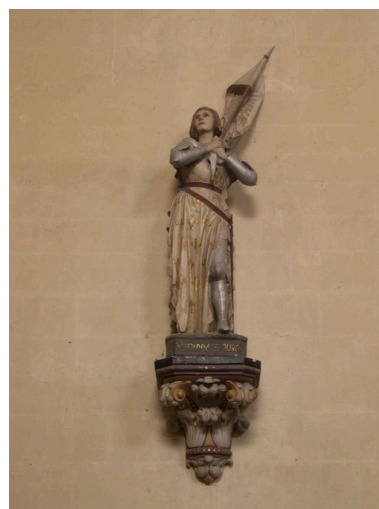
Christ en croix.
Phot. Isabelle Barbedor
IVR22_20068010325NUCA



Statue : Immaculée Conception.
Phot. Isabelle Barbedor



Statue : sainte Thérèse.
Phot. Isabelle Barbedor



Statue : Jeanne d'Arc.
Phot. Isabelle Barbedor

IVR22_20068010326NUCA



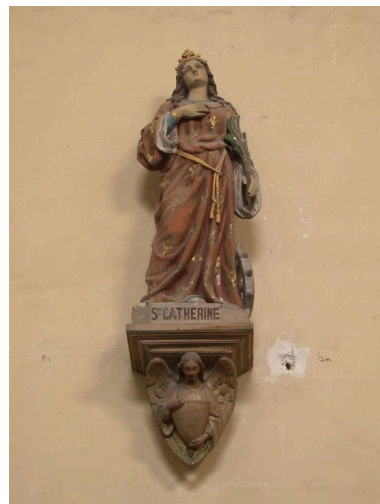
Statue : sainte Marthe.
Phot. Isabelle Barbedor
IVR22_20068010329NUCA

IVR22_20068010327NUCA

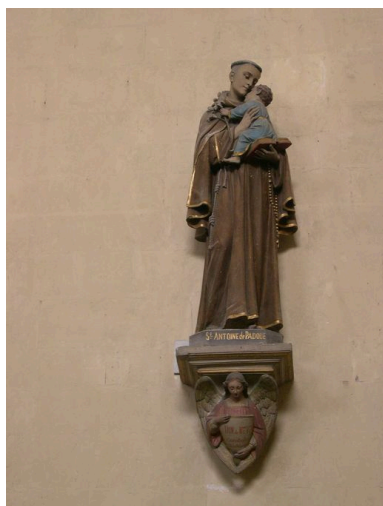


Groupe sculpté : Vierge
de Pitié (Cl. MH).
Phot. Isabelle Barbedor
IVR22_20068010330NUCA

IVR22_20068010328NUCA



Statue : sainte Catherine.
Phot. Isabelle Barbedor
IVR22_20068010331NUCA



Statue : saint Antoine de Padoue.
Phot. Isabelle Barbedor
IVR22_20068010332NUCA



Statue : saint Honoré.
Phot. Isabelle Barbedor
IVR22_20068010333NUCA



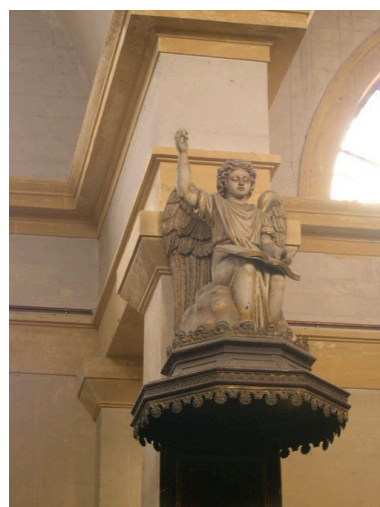
Fonts baptismaux.
Phot. Isabelle Barbedor
IVR22_20068010334NUCA



Confessionnal.
Phot. Isabelle Barbedor
IVR22_20068010335NUCA



Chaire à prêcher.
Phot. Isabelle Barbedor
IVR22_20068010336NUCA



Chaire à prêcher : détail
du couronnement.
Phot. Isabelle Barbedor



Groupe sculpté : Vierge à l'Enfant.
Phot. Isabelle Barbedor
IVR22_20068010338NUCA



Autel de la Vierge.
Phot. Thierry Lefebure
IVR22_20068000530VA



Autel de la Vierge : détail
sur la porte du tabernacle.
Phot. Isabelle Barbedor
IVR22_20068010340NUCA



Groupe sculpté : Vierge à l'Enfant.
Phot. Isabelle Barbedor
IVR22_20068010341NUCA



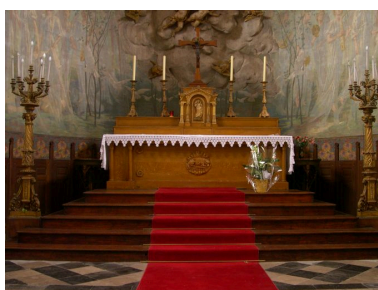
Statue : saint Eloi.
Phot. Isabelle Barbedor
IVR22_20068010342NUCA



Autel Saint-Joseph : détail
sur la porte du tabernacle.
Phot. Thierry Lefebure
IVR22_20068000531XA



Statue : saint Roch.
Phot. Isabelle Barbedor
IVR22_20068010344NUCA



Maître-autel.
Phot. Isabelle Barbedor
IVR22_20068010345NUCA



Décor de l'abside : gloire et
peintures de Gustave Riquet.
Phot. Thierry Lefebure

IVR22_20068000529VA



Candélabre.
Phot. Isabelle Barbedor
IVR22_20068010347NUCA



Tabernacle (sacristie sud).
Phot. Isabelle Barbedor
IVR22_20068010348NUCA



Statue : sainte Elisabeth
(sacristie nord).
Phot. Isabelle Barbedor
IVR22_20068010349NUCA



Statues : saint François d'Assise
et le curé d'Ars (sacristie nord).
Phot. Isabelle Barbedor
IVR22_20068010350NUCA



Groupe sculpté : sainte Anne
et la Vierge (sacristie nord).
Phot. Isabelle Barbedor
IVR22_20068010351NUCA

Dossiers liés

Objet(s) contenu(s) dans l'édifice :

Monument aux morts (paroissial) (IM80000862) Hauts-de-France, Somme, Boves, Eglise Notre-Dame, place Amiral-Courbet

Église paroissiale Notre-Dame de Boves (IA80002656) Picardie, Somme, Boves, place Amiral-Courbet

Auteur(s) du dossier : Isabelle Barbedor

Copyright(s) : (c) Région Hauts-de-France - Inventaire général



Projet d'autel, Aimé Duthoit, 1844 (AD Somme ; 99 O 848).

IVR22_20058010398NUCA

Auteur de l'illustration : Isabelle Barbedor

(c) Région Hauts-de-France - Inventaire général

reproduction soumise à autorisation du titulaire des droits d'exploitation



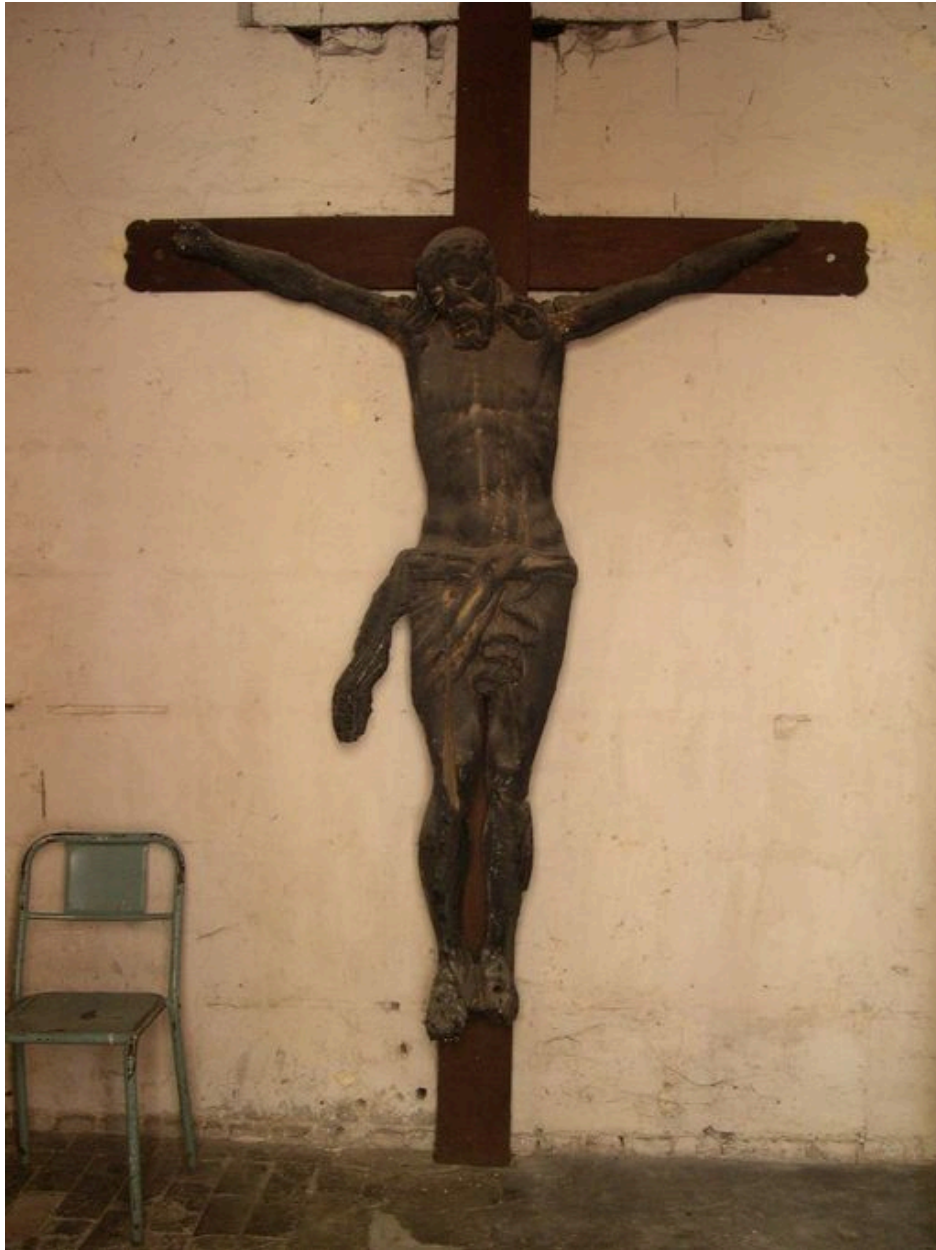
Projet d'autel, Aimé Duthoit, 1844 (AD Somme ; 99 O 848).

IVR22_20058010399NUCA

Auteur de l'illustration : Isabelle Barbedor

(c) Région Hauts-de-France - Inventaire général

reproduction soumise à autorisation du titulaire des droits d'exploitation



Christ en croix.

IVR22_20068010325NUCA

Auteur de l'illustration : Isabelle Barbedor

(c) Région Hauts-de-France - Inventaire général

reproduction soumise à autorisation du titulaire des droits d'exploitation



Statue : Immaculée Conception.

IVR22_20068010326NUCA

Auteur de l'illustration : Isabelle Barbedor

(c) Région Hauts-de-France - Inventaire général

reproduction soumise à autorisation du titulaire des droits d'exploitation



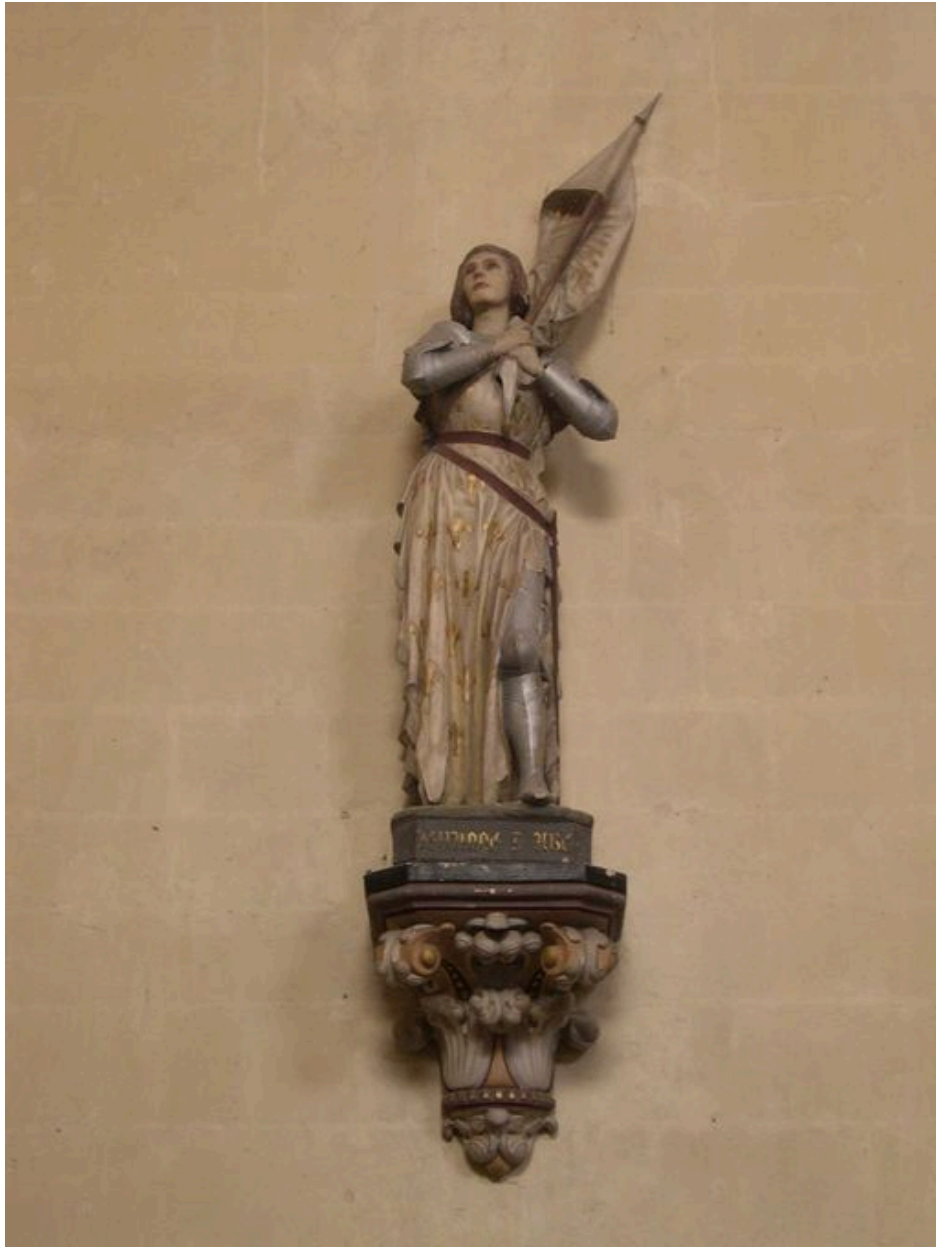
Statue : sainte Thérèse.

IVR22_20068010327NUCA

Auteur de l'illustration : Isabelle Barbedor

(c) Région Hauts-de-France - Inventaire général

reproduction soumise à autorisation du titulaire des droits d'exploitation



Statue : Jeanne d'Arc.

IVR22_20068010328NUCA

Auteur de l'illustration : Isabelle Barbedor

(c) Région Hauts-de-France - Inventaire général

reproduction soumise à autorisation du titulaire des droits d'exploitation



Statue : sainte Marthe.

IVR22_20068010329NUCA

Auteur de l'illustration : Isabelle Barbedor

(c) Région Hauts-de-France - Inventaire général

reproduction soumise à autorisation du titulaire des droits d'exploitation



Groupe sculpté : Vierge de Pitié (Cl. MH).

IVR22_20068010330NUCA

Auteur de l'illustration : Isabelle Barbedor

(c) Région Hauts-de-France - Inventaire général

reproduction soumise à autorisation du titulaire des droits d'exploitation



Statue : sainte Catherine.

IVR22_20068010331NUCA

Auteur de l'illustration : Isabelle Barbedor

(c) Région Hauts-de-France - Inventaire général

reproduction soumise à autorisation du titulaire des droits d'exploitation



Statue : saint Antoine de Padoue.

IVR22_20068010332NUCA

Auteur de l'illustration : Isabelle Barbedor

(c) Région Hauts-de-France - Inventaire général

reproduction soumise à autorisation du titulaire des droits d'exploitation



Statue : saint Honoré.

IVR22_20068010333NUCA

Auteur de l'illustration : Isabelle Barbedor

(c) Région Hauts-de-France - Inventaire général

reproduction soumise à autorisation du titulaire des droits d'exploitation



Fonts baptismaux.

IVR22_20068010334NUCA

Auteur de l'illustration : Isabelle Barbedor

(c) Région Hauts-de-France - Inventaire général

reproduction soumise à autorisation du titulaire des droits d'exploitation



Confessionnal.

IVR22_20068010335NUCA

Auteur de l'illustration : Isabelle Barbedor

(c) Région Hauts-de-France - Inventaire général

reproduction soumise à autorisation du titulaire des droits d'exploitation



Chaire à prêcher.

IVR22_20068010336NUCA

Auteur de l'illustration : Isabelle Barbedor

(c) Région Hauts-de-France - Inventaire général

reproduction soumise à autorisation du titulaire des droits d'exploitation



Chaire à prêcher : détail du couronnement.

IVR22_20068010337NUCA

Auteur de l'illustration : Isabelle Barbedor

(c) Région Hauts-de-France - Inventaire général
reproduction soumise à autorisation du titulaire des droits d'exploitation



Groupe sculpté : Vierge à l'Enfant.

IVR22_20068010338NUCA

Auteur de l'illustration : Isabelle Barbedor

(c) Région Hauts-de-France - Inventaire général

reproduction soumise à autorisation du titulaire des droits d'exploitation



Autel de la Vierge.

IVR22_20068000530VA

Auteur de l'illustration : Thierry Lefébure

(c) Région Hauts-de-France - Inventaire général

reproduction soumise à autorisation du titulaire des droits d'exploitation



Autel de la Vierge : détail sur la porte du tabernacle.

IVR22_20068010340NUCA

Auteur de l'illustration : Isabelle Barbedor

(c) Région Hauts-de-France - Inventaire général

reproduction soumise à autorisation du titulaire des droits d'exploitation



Groupe sculpté : Vierge à l'Enfant.

IVR22_20068010341NUCA

Auteur de l'illustration : Isabelle Barbedor

(c) Région Hauts-de-France - Inventaire général

reproduction soumise à autorisation du titulaire des droits d'exploitation



Statue : saint Eloi.

IVR22_20068010342NUCA

Auteur de l'illustration : Isabelle Barbedor

(c) Région Hauts-de-France - Inventaire général

reproduction soumise à autorisation du titulaire des droits d'exploitation



Autel Saint-Joseph : détail sur la porte du tabernacle.

IVR22_20068000531XA

Auteur de l'illustration : Thierry Lefebure

(c) Région Hauts-de-France - Inventaire général

reproduction soumise à autorisation du titulaire des droits d'exploitation



Statue : saint Roch.

IVR22_20068010344NUCA

Auteur de l'illustration : Isabelle Barbedor

(c) Région Hauts-de-France - Inventaire général

reproduction soumise à autorisation du titulaire des droits d'exploitation



Maître-autel.

IVR22_20068010345NUCA

Auteur de l'illustration : Isabelle Barbedor

(c) Région Hauts-de-France - Inventaire général

reproduction soumise à autorisation du titulaire des droits d'exploitation



Décor de l'abside : gloire et peintures de Gustave Riquet.

IVR22_20068000529VA

Auteur de l'illustration : Thierry Lefébure

(c) Région Hauts-de-France - Inventaire général

reproduction soumise à autorisation du titulaire des droits d'exploitation



Candélabre.

IVR22_20068010347NUCA

Auteur de l'illustration : Isabelle Barbedor

(c) Région Hauts-de-France - Inventaire général

reproduction soumise à autorisation du titulaire des droits d'exploitation



Tabernacle (sacristie sud).

IVR22_20068010348NUCA

Auteur de l'illustration : Isabelle Barbedor

(c) Région Hauts-de-France - Inventaire général

reproduction soumise à autorisation du titulaire des droits d'exploitation



Statue : sainte Elisabeth (sacristie nord).

IVR22_20068010349NUCA

Auteur de l'illustration : Isabelle Barbedor

(c) Région Hauts-de-France - Inventaire général

reproduction soumise à autorisation du titulaire des droits d'exploitation



Statues : saint François d'Assise et le curé d'Ars (sacristie nord).

IVR22_20068010350NUCA

Auteur de l'illustration : Isabelle Barbedor

(c) Région Hauts-de-France - Inventaire général

reproduction soumise à autorisation du titulaire des droits d'exploitation



Groupe sculpté : sainte Anne et la Vierge (sacristie nord).

IVR22_20068010351NUCA

Auteur de l'illustration : Isabelle Barbedor

(c) Région Hauts-de-France - Inventaire général

reproduction soumise à autorisation du titulaire des droits d'exploitation