

Hauts-de-France, Somme  
Ault  
Bois-de-Cise  
route des Ormeaux

## Chapelle Sainte-Edith du Bois-de-Cise

### Références du dossier

Numéro de dossier : IA80001543  
Date de l'enquête initiale : 2002  
Date(s) de rédaction : 2004  
Cadre de l'étude : patrimoine de la villégiature la Côte picarde  
Degré d'étude : étudié

### Désignation

Dénomination : chapelle  
Vocable : Sainte-Edith

### Compléments de localisation

Milieu d'implantation : en écart  
Références cadastrales : 1990, AL, 32

### Historique

Chapelle construite vers 1911 (imposition du cadastre en 1914), confirmé par un guide touristique datant de 1912 (guide Joanne). Edifice élevé pour un certain Léon Montier (bibliographique et matrices cadastrales), demeurant à Paris. En 1922, la chapelle est vendue pour un franc symbolique à la fondation Van Der Burck de Cambrai (Nord), gérée par les Hospices civils de Cambrai. En 1978, elle est à nouveau vendue pour un franc symbolique à l'association Sainte-Edith, formée pour la protection de l'édifice (Minard).

Période(s) principale(s) : 1er quart 20e siècle  
Auteur(s) de l'oeuvre : Léopold Delbecke (peintre, signature)  
Personne(s) liée(s) à l'histoire de l'oeuvre : Léon Montier (commanditaire, attribution par source)

### Description

Edifice implanté sur un point culminant le lotissement, orientée vers la mer. Le gros-oeuvre, en brique, est laissé apparent, seule la base du mur est recouverte d'un enduit de protection contre l'humidité. Chaque angle est contreforté. La chapelle, dont le plan est en croix latine, est accostée d'une tourelle de section carré formant clocher, couvert d'une flèche polygonale. L'entrée est protégée par un porche hors-oeuvre couvert en charpente, avec aisselier décoratif et jour trilobé. La façade occidentale est percée d'un triplet éclairant le vaisseau intérieur. La nef est couverte d'une voûte en berceau brisé et le choeur d'une voûte en cul-de-four, toutes deux recouvertes de lambris. Les chapiteaux des pilastres marquant les travées sont agrémentés de fleurs et de têtes d'anges. Deux huiles sur toile décorent l'intérieur de la chapelle. Selon un guide touristique des années 1925, le thème des deux sujets aurait été conçu par l'Abbé Carrette, curé de St-Quentin-La Motte. Elles sont signées Léopold Delbecke (1924). L'une représente saint Firmin (patron de la Picardie, premier évêque d'Amiens) s'avancant sur les bords de Somme avec dans le lointain la cathédrale d'Amiens. L'autre figure sainte Edith (vierge et martyre, patronne de la chapelle) apparaissant sur un nuage au-dessus des flots et présente une hache instrument de son supplice, dans le fond, vue du Bois.

### Éléments descriptifs

Matériau(x) du gros-oeuvre, mise en oeuvre et revêtement : brique ; enduit partiel

Matériau(x) de couverture : ardoise

Plan : plan en croix latine

Étage(s) ou vaisseau(x) : 1 vaisseau

Couvrements : voûte en berceau brisé ; cul-de-four ; lambris de couverture

Type(s) de couverture : toit à longs pans ; flèche polygonale ; noue ; pignon découvert ; croupe polygonale

## Décor

Techniques : sculpture

Représentations : croix

Précision sur les représentations :

Une croix amortit le faîte du mur-pignon en façade.

## Statut, intérêt et protection

Edifice structurant de la station et du lotissement.

Statut de la propriété : propriété d'une association

## Références documentaires

### Documents d'archive

- AD Somme. Série P ; 3 P 39/11 et 3 P 39/12. **Ault, matrices cadastrales des propriétés bâties (1911-1954).** case 433
- **Ault-Onival-Bois-de-Cise. Guide des touristes et des baigneurs.** Ault : Syndicat d'initiative de tourisme, s.d. [1925], 24 p. p. 22
- **Bains de mer du Nord et de Belgique, du Tréport à la frontière hollandaise.** Paris : Hachette, Guides Joanne, 1912. p. 54

### Documents figurés

- **6 - Bois-de-Cise (Somme), la chapelle Sainte-Edith édifée au point culminant du bois (altitude : 91 mètres),** carte postale, [s.n.], 1er quart 20e siècle (coll. part.).

### Bibliographie

- MINARD, Alain. **La Plage du Bois-de-Cise.** Ault : Aquadec, 2004. pp. 50-51
- MONBORGNE, Jean. **Il était une fois, le Bois de Cise, perle de la Côte picarde.** Luneray : Editions Bertout, 1994. p. 113

## Illustrations



Carte postale, 1er quart  
20e siècle (coll. part.).  
Phot. Monnehay-Vulliet Marie-Laure  
IVR22\_20058000568XAB



Vue d'ensemble.  
Phot. Marie-Laure Monnehay-Vulliet  
IVR22\_20048000030XA



Vue de la nef.  
Phot. Marie-Laure Monnehay-Vulliet  
IVR22\_20048000147VA



Détail du décor de la nef.  
Phot. Marie-Laure Monnehay-Vulliet  
IVR22\_20048000152XA



Détail du décor de la nef.  
Phot. Marie-Laure Monnehay-Vulliet  
IVR22\_20048000151XA



Détail d'une scène  
du chemin de croix.  
Phot. Elisabeth Justome  
IVR22\_20048001456NUCA



Sainte Edith, huile sur toile,  
par Léopold Delbeke, 1924.  
Phot. Marie-Laure Monnehay-Vulliet



Saint Firmin, huile sur toile,  
par Léopold Delbeke, 1924.



Détail de la signature portée sur  
la toile représentant Saint-Firmin.  
Phot. Marie-Laure Monnehay-Vulliet  
IVR22\_20048000150XA

IVR22\_20048000148XA

Phot. Marie-Laure Monnehay-Vulliet  
IVR22\_20048000149XA

## **Dossiers liés**

### **Dossiers de synthèse :**

L'architecture religieuse de la Côte picarde (IA80001526)

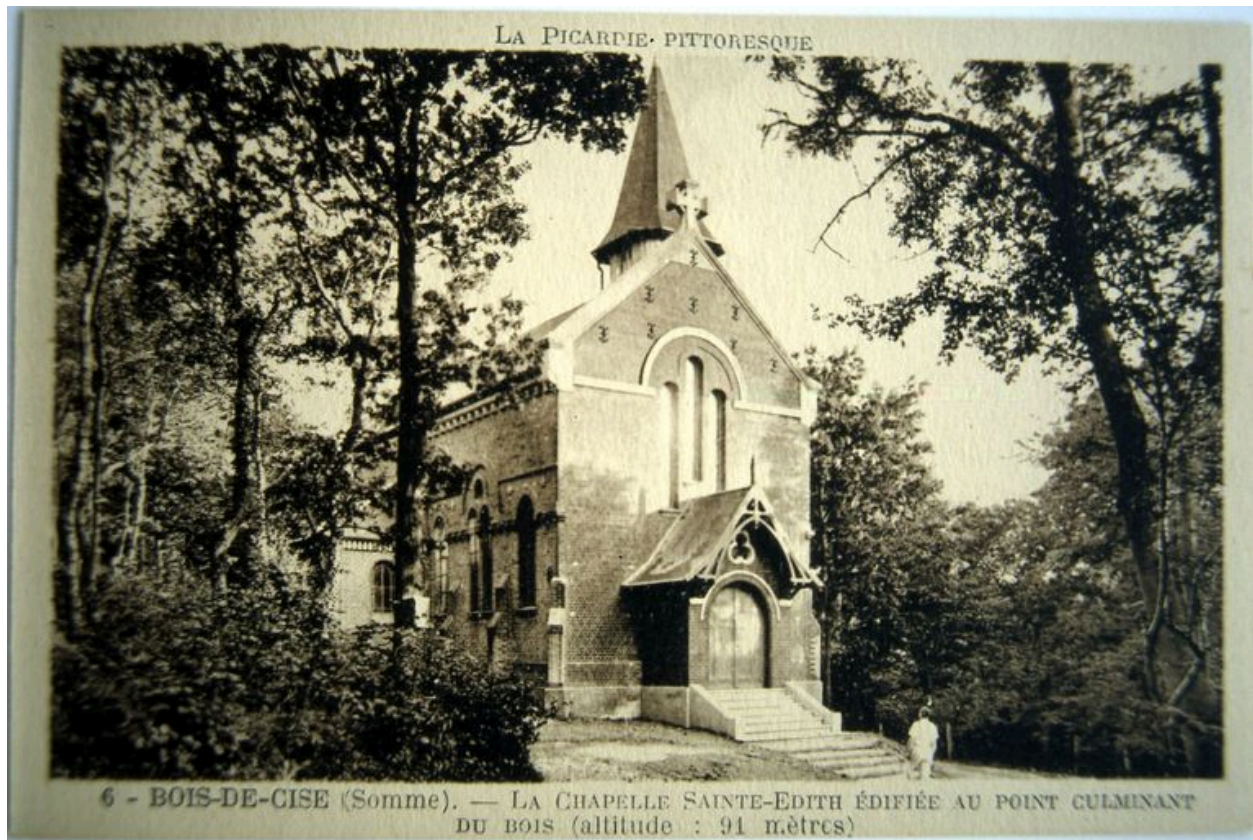
### **Oeuvre(s) contenue(s) :**

### **Oeuvre(s) en rapport :**

La station balnéaire du Bois-de-Cise à Ault (IA80001254) Hauts-de-France, Somme, Ault, Bois-de-Cise

Auteur(s) du dossier : Elisabeth Justome

Copyright(s) : (c) Région Hauts-de-France - Inventaire général ; (c) Département de la Somme ; (c) SMACOPI



Carte postale, 1er quart 20e siècle (coll. part.).

IVR22\_20058000568XAB

Auteur de l'illustration : Monnehay-Vulliet Marie-Laure

(c) Ministère de la culture - Inventaire général ; (c) Département de la Somme ; (c) SMACOPI ; (c) AGIR-Pic  
reproduction soumise à autorisation du titulaire des droits d'exploitation



Vue d'ensemble.

IVR22\_20048000030XA

Auteur de l'illustration : Marie-Laure Monnehay-Vulliet

(c) Ministère de la culture - Inventaire général ; (c) Département de la Somme ; (c) SMACOPI ; (c) AGIR-Pic  
reproduction soumise à autorisation du titulaire des droits d'exploitation



Vue de la nef.

IVR22\_20048000147VA

Auteur de l'illustration : Marie-Laure Monnehay-Vulliet

(c) Ministère de la culture - Inventaire général ; (c) Département de la Somme ; (c) SMACOPI ; (c) AGIR-Pic  
reproduction soumise à autorisation du titulaire des droits d'exploitation



Détail du décor de la nef.

IVR22\_20048000152XA

Auteur de l'illustration : Marie-Laure Monnehay-Vulliet

(c) Ministère de la culture - Inventaire général ; (c) Département de la Somme ; (c) SMACOPI ; (c) AGIR-Pic  
reproduction soumise à autorisation du titulaire des droits d'exploitation





Détail du décor de la nef.

IVR22\_20048000151XA

Auteur de l'illustration : Marie-Laure Monnehay-Vulliet

(c) Ministère de la culture - Inventaire général ; (c) Département de la Somme ; (c) SMACOPI ; (c) AGIR-Pic  
reproduction soumise à autorisation du titulaire des droits d'exploitation



Détail d'une scène du chemin de croix.

IVR22\_20048001456NUCA

Auteur de l'illustration : Elisabeth Justome

(c) Région Hauts-de-France - Inventaire général ; (c) Département de la Somme ; (c) SMACOPI  
reproduction soumise à autorisation du titulaire des droits d'exploitation



Sainte Edith, huile sur toile, par Léopold Delbeke, 1924.

IVR22\_20048000148XA

Auteur de l'illustration : Marie-Laure Monnehay-Vulliet

(c) Ministère de la culture - Inventaire général ; (c) Département de la Somme ; (c) SMACOPI ; (c) AGIR-Pic  
reproduction soumise à autorisation du titulaire des droits d'exploitation



Saint Firmin, huile sur toile, par Léopold Delbeke, 1924.

IVR22\_20048000149XA

Auteur de l'illustration : Marie-Laure Monnehay-Vulliet

(c) Ministère de la culture - Inventaire général ; (c) Département de la Somme ; (c) SMACOPI ; (c) AGIR-Pic  
reproduction soumise à autorisation du titulaire des droits d'exploitation



Détail de la signature portée sur la toile représentant Saint-Firmin.

IVR22\_20048000150XA

Auteur de l'illustration : Marie-Laure Monnehay-Vulliet

(c) Ministère de la culture - Inventaire général ; (c) Département de la Somme ; (c) SMACOPI ; (c) AGIR-Pic  
reproduction soumise à autorisation du titulaire des droits d'exploitation