

Hauts-de-France, Somme
Amiens
rue Saint-Maurice , 126 plaine P Cimetière de la Madeleine

Tombeau (stèle funéraire) de la famille Levasseur-Hollande

Références du dossier

Numéro de dossier : IA80004890
Date de l'enquête initiale : 2004
Date(s) de rédaction : 2004
Cadre de l'étude : patrimoine funéraire le cimetière de la Madeleine
Degré d'étude : repéré

Désignation

Dénomination : tombeau
Appellation : famille Levasseur-Hollande
Parties constituantes non étudiées : clôture

Compléments de localisation

Milieu d'implantation : en ville
Références cadastrales : non, cadastré

Historique

D'après le registre communal, cette concession est acquise en octobre 1885 par Jacques Levasseur, mécanicien. Les sources conservées à la bibliothèque municipale (série M) indiquent que l'entrepreneur M. Sueur a réalisé des travaux en 1909.

Période(s) principale(s) : 4e quart 19e siècle, 1er quart 20e siècle (?)
Dates : 1909 (daté par source)
Auteur(s) de l'oeuvre : marbrerie et entreprise de monuments funèbres Sueur (entrepreneur, attribution par source)

Description

Cette concession de type couloir, adossée au mur d'enceinte, est délimitée par des grilles en fer et en fonte ; le portillon antérieur est manquant. Elle contient une stèle en calcaire, sur laquelle est fixée une table en marbre gris.

Le mobilier funéraire se compose de deux jardinières en fonte, d'un crucifix en tôle et fonte et de deux plaques en pierre avec photographies en plaques émaillées.

Inscriptions :

Inscription concernant le destinataire : Famille LEVASSEUR-HOLLANDE.

Dates des décès : 1880 ; 1892 ; 1883 ; 1885 ; 1892 ; 1896 ; 1915 ; 1924 ; 1929 ; 1937 ; 1938 ; 1944 ; 1944 ; 1952.

Dates des décès (base) : 1952 ; 1969 ; 1981.

Éléments descriptifs

Matériau(x) du gros-oeuvre, mise en oeuvre et revêtement : calcaire ; marbre

Typologies et état de conservation

Typologies : stèle funéraire architecturée (fronton)

Décor

Techniques : sculpture, fonderie

Précision sur les représentations :

Le fronton à acrotères est orné d'une couronne mortuaire à l'intérieur de laquelle est représentée une pensée.

Dimensions

Mesures : 1 : 442

Statut, intérêt et protection

Ce tombeau-stèle en calcaire a sans doute été réalisé entre 1896 (date du décès du concessionnaire), comme le suggère la calligraphie des inscriptions et 1909, date de travaux réalisés en 1909 par Marcel Sueur.

Intérêt de l'œuvre : à signaler

Protections : inscrit MH, 1986/06/25

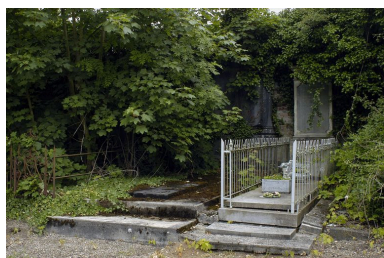
Statut de la propriété : propriété privée

Références documentaires

Documents d'archive

- AC Amiens. **Cimetière de la Madeleine. Registre des concessions.**
- BM Amiens. Série M ; 2 M 18/10. **Autorisations de constructions de caveaux et de monuments (1907-1910).**

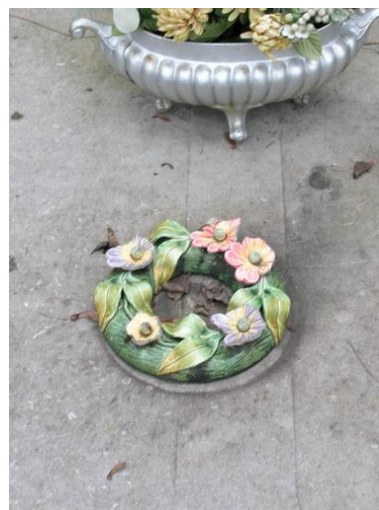
Illustrations



Vue de situation : tombeau
à droite de l'image.
Phot. Thierry Lefébure
IVR22_20058001198NUCA



Vue de la stèle.
Phot. Thierry Lefébure
IVR22_20058001312NUCA



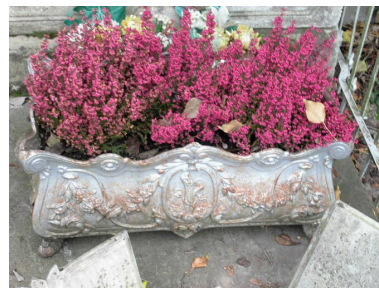
Couronne en barbotine.
Phot. Laurent Nicolas
IVR22_20048001342NUCA



Jardinière.
Phot. Laurent Nicolas
IVR22_20048001343NUCA



Crucifix.
Phot. Laurent Nicolas
IVR22_20048001344NUCA



Jardinière.
Phot. Laurent Nicolas
IVR22_20048001347NUCA

Dossiers liés

Dossiers de synthèse :

Les tombeaux et monuments funéraires du cimetière de la Madeleine (IA80005025) Hauts-de-France, Somme, Amiens, rue Saint-Maurice , Cimetière de la Madeleine

Oeuvre(s) contenue(s) :

Oeuvre(s) en rapport :

Plaine P (IA80005023) Hauts-de-France, Somme, Amiens, rue Saint-Maurice , Cimetière de la Madeleine

Auteur(s) du dossier : Isabelle Barbedor, Hélène Schill-Fenninger, Laurent Nicolas

Copyright(s) : (c) Région Hauts-de-France - Inventaire général ; (c) Ville d'Amiens



Vue de situation : tombeau à droite de l'image.

IVR22_20058001198NUCA

Auteur de l'illustration : Thierry Lefébure

(c) Région Hauts-de-France - Inventaire général ; (c) Ville d'Amiens
reproduction soumise à autorisation du titulaire des droits d'exploitation



Vue de la stèle.

IVR22_20058001312NUCA

Auteur de l'illustration : Thierry Lefébure

(c) Région Hauts-de-France - Inventaire général ; (c) Ville d'Amiens
reproduction soumise à autorisation du titulaire des droits d'exploitation



Couronne en barbotine.

IVR22_20048001342NUCA

Auteur de l'illustration : Laurent Nicolas

(c) Région Hauts-de-France - Inventaire général ; (c) Ville d'Amiens
reproduction soumise à autorisation du titulaire des droits d'exploitation



Jardinière.

IVR22_20048001343NUCA

Auteur de l'illustration : Laurent Nicolas

(c) Région Hauts-de-France - Inventaire général ; (c) Ville d'Amiens
reproduction soumise à autorisation du titulaire des droits d'exploitation



Crucifix.

IVR22_20048001344NUCA

Auteur de l'illustration : Laurent Nicolas

(c) Région Hauts-de-France - Inventaire général ; (c) Ville d'Amiens
reproduction soumise à autorisation du titulaire des droits d'exploitation



Jardinière.

IVR22_20048001347NUCA

Auteur de l'illustration : Laurent Nicolas

(c) Région Hauts-de-France - Inventaire général ; (c) Ville d'Amiens
reproduction soumise à autorisation du titulaire des droits d'exploitation