

Hauts-de-France, Somme
Harbonnières
30 rue de Feuquières

Ancienne usine de bonneterie Bouly Lepage, puis Ets Bouly, devenue Société des Produits Chimiques d'Harbonnières (détruite)

Références du dossier

Numéro de dossier : IA00076651
Date de l'enquête initiale : 1988
Date(s) de rédaction : 1988
Cadre de l'étude : patrimoine industriel Somme
Degré d'étude : recensé

Désignation

Dénomination : usine de bonneterie
Appellation : Bouly Lepage , Ets Bouly , Société des Produits Chimiques d'Harbonnières
Destinations successives : magasin industriel
Parties constituantes non étudiées : atelier de fabrication, chaufferie, salle des machines, cheminée d'usine, cour, conciergerie

Compléments de localisation

Milieu d'implantation : en village
Références cadastrales : 1988, AB, 72

Historique

Usine de bonneterie Bouly Lepage fonctionnant à Harbonnières depuis 1888. Elle avait succédé à une filature Lavalard, déjà mentionnée sous le Second Empire.
Destruction pendant la première guerre mondiale et reconstruction en 1921. Les bâtiments ont été achetés, non modifiés, après 1950 par la Société des produits chimiques d'Harbonnières.
1921 : installation d'un moteur diesel.
Période(s) principale(s) : 1er quart 20e siècle
Dates : 1921 (daté par source)

Description

Deux groupes principaux d'ateliers, en rez-de-chaussée : un groupe est, constitué de sheds, dans lequel sont englobées la chaufferie et la salle des machines, sous toits à longs pans, et un groupe ouest, constitué de bâtiments accolés, sous toits à longs pans.
Le bureau est à 1 étage carré, sous toit à longs pans et croupe et couverture de tuile flamande mécanique.

Éléments descriptifs

Matériau(x) du gros-oeuvre, mise en oeuvre et revêtement : brique
Matériau(x) de couverture : ardoise, tuile flamande mécanique
Étage(s) ou vaisseau(x) : 1 étage carré
Élévations extérieures : élévation à travées, élévation ordonnancée sans travées
Type(s) de couverture : shed ; toit à longs pans ; pignon couvert ; croupe ; lanterneau
Escaliers :
Énergies : énergie thermique

Typologies et état de conservation

État de conservation : détruit après inventaire

Statut, intérêt et protection

Statut de la propriété : propriété privée

Références documentaires

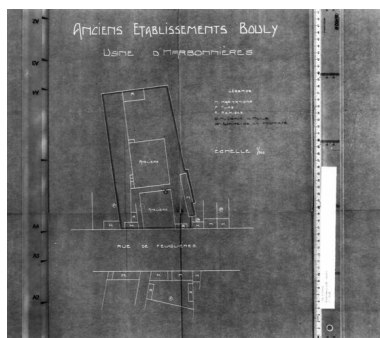
Documents figurés

- **Usine d'Harbonnières (Somme). Ancienne maison Lavalard Frères de Paris. Bonneterie de laine**, papier à en-tête figuré, [s.d.] (AD Somme ; M 96850).
- **[Plan des anciens établissements Bouly]**, tirage, [vers 1920] (AD Somme ; établissements classés numéro 1935).
- **[Plan de l'usine d'Harbonnières]**, tirage, [vers 1920] (AD Somme ; établissements classés numero 1935).

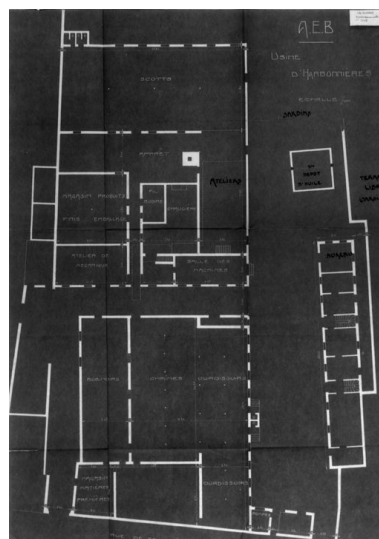
Illustrations



Vue cavalière, [s.d.]
(AD Somme ; M 96850).
Phot. Thierry Lefébure
IVR22_20098000124NUCA



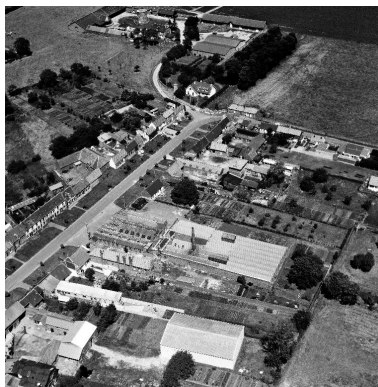
Plan des anciens établissements
Bouly, vers 1920 (AD Somme ;
établissements classés numero 1935).
Phot. Thierry Lefébure
IVR22_19898000500ZB



Plan de l'usine d'Harbonnières,
vers 1920 (AD Somme ;
établissements classés numero 1935).
Phot. Thierry Lefébure
IVR22_19898000498ZB



Vue aérienne, flanc sud-ouest.
Phot. Phot'R
IVR22_19888001246P



Vue aérienne, flanc sud.
Phot. Phot'R
IVR22_19888001245P



Atelier de fabrication et
entrepôts industriels, flanc ouest.
Phot. Benoît Dufournier
IVR22_19898000526Z



Conciergerie et bureau, flanc nord.
Phot. Benoît Dufournier
IVR22_19898000527Z



Salle des machines.
Phot. Benoît Dufournier
IVR22_19898000523Z



Salle des machines.
Phot. Benoît Dufournier
IVR22_19898000522Z

Dossiers liés

Dossiers de synthèse :

Le patrimoine industriel de la Somme (IA80000968)

Les usines textiles dans la Somme (IA80000973)

Oeuvre(s) contenue(s) :

Auteur(s) du dossier : Benoît Dufournier

Copyright(s) : (c) Région Hauts-de-France - Inventaire général

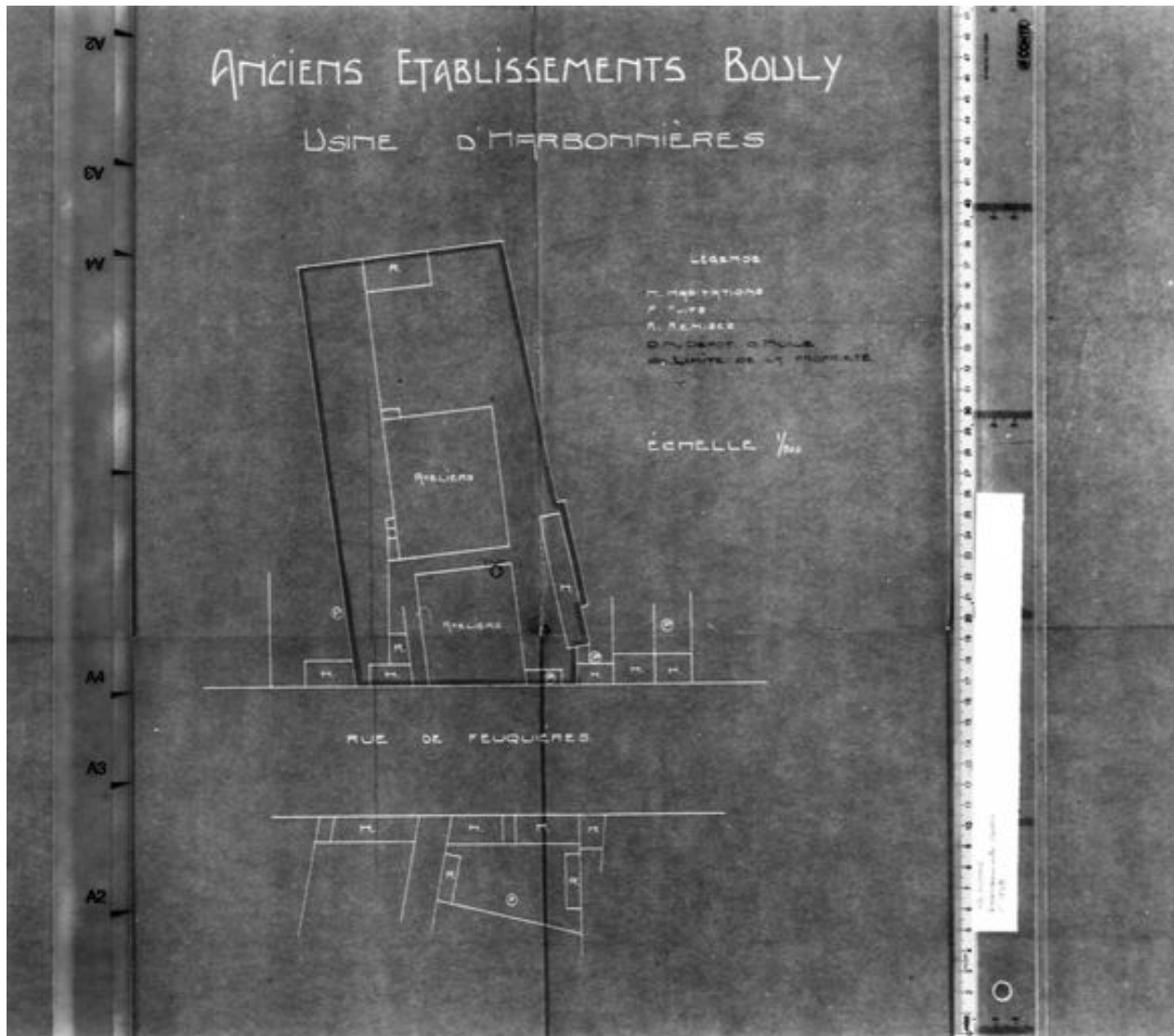


Vue cavalière, [s.d.] (AD Somme ; M 96850).

IVR22_20098000124NUCA

Auteur de l'illustration : Thierry Lefébure

(c) Ministère de la culture ; (c) Région Hauts-de-France - Inventaire général ; (c) Département de la Somme
reproduction soumise à autorisation du titulaire des droits d'exploitation

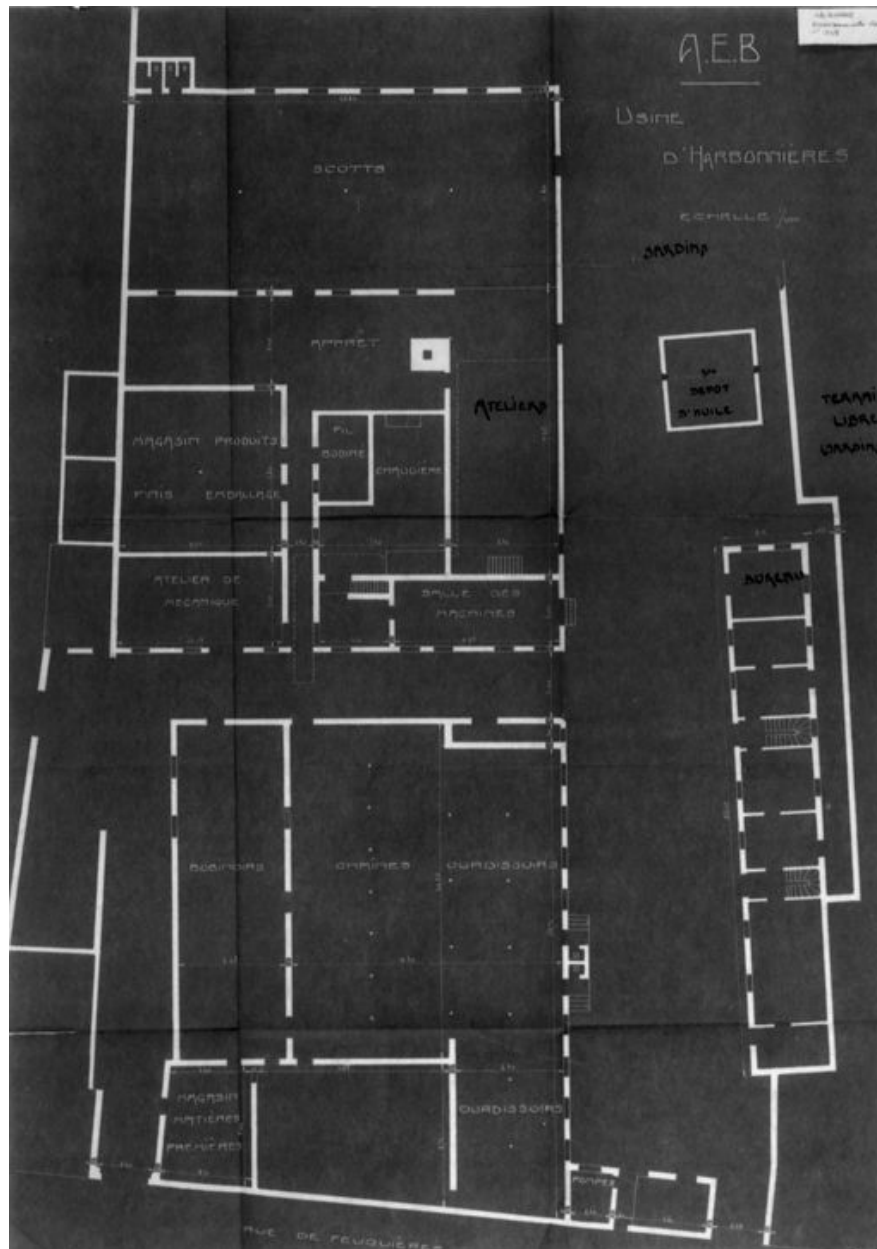


Plan des anciens établissements Bouly, vers 1920 (AD Somme ; établissements classés numero 1935).

IVR22_19898000500ZB

Auteur de l'illustration : Thierry Lefébure

(c) Ministère de la culture - Inventaire général ; (c) Département de la Somme ; (c) AGIR-Pic
reproduction soumise à autorisation du titulaire des droits d'exploitation



Plan de l'usine d'Harbonnières, vers 1920 (AD Somme ; établissements classés numero 1935).

IVR22_19898000498ZB

Auteur de l'illustration : Thierry Lefébure

(c) Ministère de la culture - Inventaire général ; (c) Département de la Somme ; (c) AGIR-Pic
reproduction soumise à autorisation du titulaire des droits d'exploitation

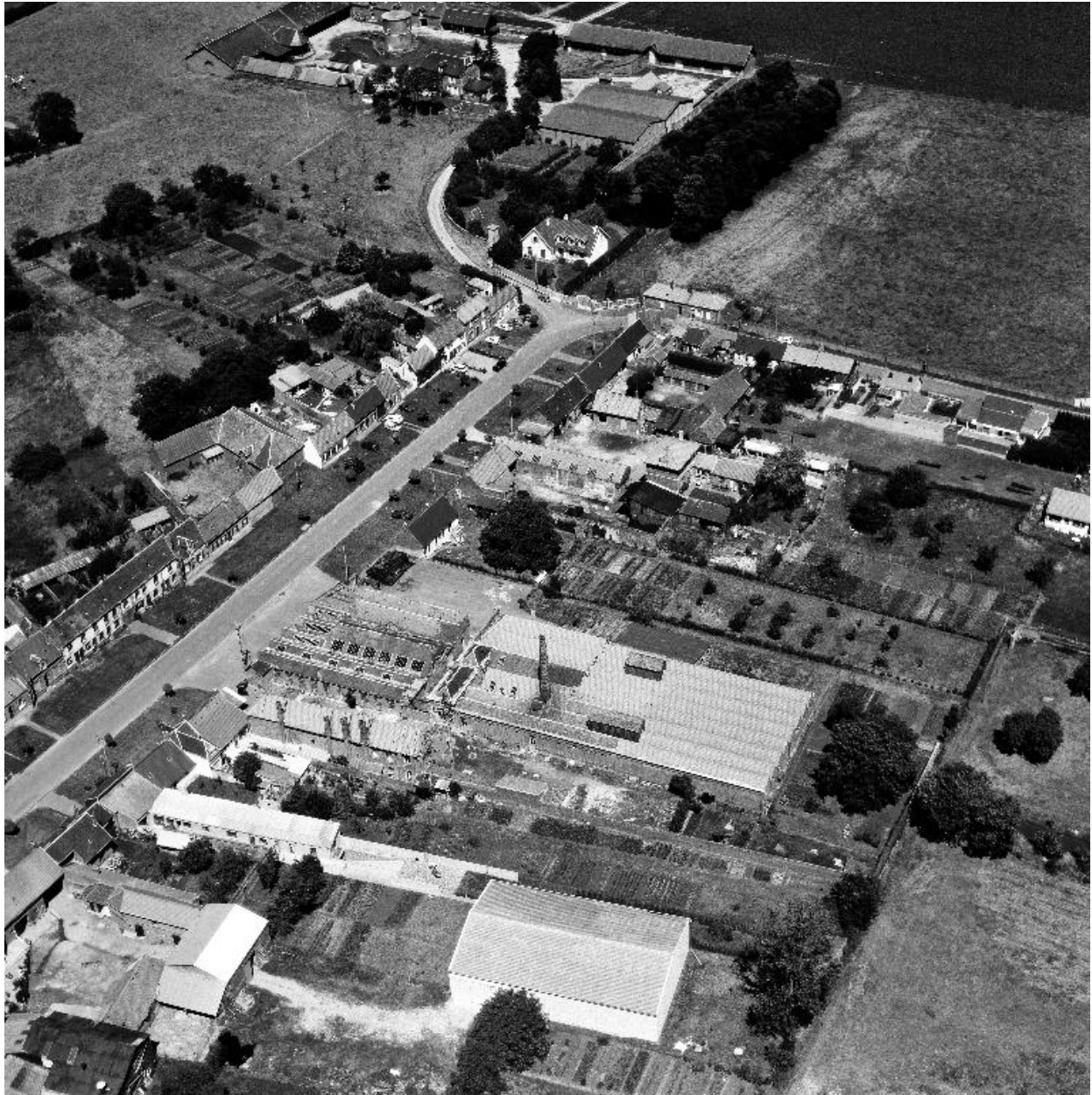


Vue aérienne, flanc sud-ouest.

IVR22_19888001246P

Auteur de l'illustration : Phot'R

(c) Ministère de la culture - Inventaire général ; (c) AGIR-Pic
reproduction soumise à autorisation du titulaire des droits d'exploitation



Vue aérienne, flanc sud.

IVR22_19888001245P

Auteur de l'illustration : Phot'R

(c) Ministère de la culture - Inventaire général ; (c) AGIR-Pic
reproduction soumise à autorisation du titulaire des droits d'exploitation



Atelier de fabrication et entrepôts industriels, flanc ouest.

IVR22_19898000526Z

Auteur de l'illustration : Benoît Dufournier

(c) Région Hauts-de-France - Inventaire général

reproduction soumise à autorisation du titulaire des droits d'exploitation



Conciergerie et bureau, flanc nord.

IVR22_19898000527Z

Auteur de l'illustration : Benoît Dufournier

(c) Région Hauts-de-France - Inventaire général

reproduction soumise à autorisation du titulaire des droits d'exploitation



Salle des machines.

IVR22_19898000523Z

Auteur de l'illustration : Benoît Dufournier

(c) Région Hauts-de-France - Inventaire général

reproduction soumise à autorisation du titulaire des droits d'exploitation



Salle des machines.

IVR22_19898000522Z

Auteur de l'illustration : Benoît Dufournier

(c) Région Hauts-de-France - Inventaire général

reproduction soumise à autorisation du titulaire des droits d'exploitation