

Hauts-de-France, Oise
Creil
10 impasse de Gournay, 11 rue des Usines

Ancienne usine de construction électrique, puis Ecole Nationale Professionnelle de Creil

Références du dossier

Numéro de dossier : IA60001645
Date de l'enquête initiale : 2006
Date(s) de rédaction : 2006
Cadre de l'étude : patrimoine industriel le bassin creillois
Degré d'étude : étudié

Désignation

Dénomination : usine de construction électrique
Destinations successives : école professionnelle
Parties constituantes non étudiées : atelier de fabrication, cour, conciergerie, bureau, salle des machines, transformateur, logement

Compléments de localisation

Milieu d'implantation : en ville
Références cadastrales : AD, 193

Historique

Cette usine de construction de machines et d'appareils électriques créée par Henri Daydé et Auguste Pillé s'installe rue de Gournay en 1898 dans la continuité des ateliers de l'entreprise Daydé-Pillé. Elle fabrique des électro-aimants, des interrupteurs, des moteurs, des coupleurs, des perforatrices, des turbo-alternateurs, des lampes et des disjoncteurs. L'usine est, à l'origine, composée de deux bâtiments construits le long de l'impasse de Gournay et d'une halle industrielle, à l'arrière, accueillant la production du matériel lourd et l'usinage de pièces plus petites. Elle est agrandie en 1910 et 1913 avec notamment la construction de plusieurs ateliers côté cour. En 1913, l'usine exploite les brevets allemands "Siemens-Schukert". Pendant la Première Guerre mondiale, elle est placée sous séquestre et bombardée. Elle produit des bombes de 240, des abouts de 75, des secteurs de 120, des caisses pour les bombes, des appareils pour télégraphie militaire et pour TSF et des alternateurs de tranchées. Elle sous-traite pour la société de construction des Batignolles, la maison Davoine et Lemoine à Clichy et la Société Multicolore de Paris. Une partie du site, couvrant une superficie de 28000m² (dont 8000 m² couverts) est louée aux ateliers Girel qui montent par soudure autogène des pièces de bombes de 240 produites par la Cie générale d'Electricité. La production se poursuit faiblement entre 1918 et 1929 date à laquelle elle est achetée par l'Etat qui souhaite la convertir en lycée technique.

Les projets de réhabilitation sont confiés aux architectes Donat-Alfred Agache et Louis Boudet. La plupart des bâtiments de l'usine électrique sont réutilisés et des extensions sont réalisées en 1932 entre les bâtiments de l'impasse de Gournay. Les chaudières de l'usine sont transformées en chaufferie. En 1937, le lycée est agrandi par la surélévation des bâtiments de l'ancienne usine électrique suivant les plans de l'architecte André Ventre. Touchées par les bombardements de la Seconde Guerre mondiale, les parties détruites du lycée sont reconstruites à l'identique par l'architecte André Aubert. De nouveaux bâtiments sont ajoutés à la fin des années 1950 et au cours des années 1960. Le lycée est confronté à un manque de place jusqu'à la construction en 1978 du lycée d'enseignement général et technique sur la commune voisine de Nogent-sur-Oise. Le lycée ferme en 1986 pour des raisons de sécurité. Il est actuellement la propriété de la Société Immobilière de Lotissement Industriel et Artisanal de Creil.

En 1904, la durée du travail effectif dans l'usine électrique est de 10 heures : le travail commence à 7 heures le matin et se termine à 6h30 du soir (repos entre 12h et 1h30). En 1906, la Compagnie Générale d'Electricité emploie 320 ouvriers et

ouvrières dont 12 étrangers. Il s'agit de deux allemands (Joseph Renigwaldt et Alexandre Charpentier), un luxembourgeois (Albert Lentz), un russe (Abraham Welhmann), un anglais (Alfred Withehouse), trois belges (François Janssens, Charles Broquet et Georges Reniglet), un italien (Joseph Vauthier) et trois suisses (Frédéric Demarchy, Antoine Arrigoni et Otto Imhof).

En 1917, placée sous séquestre, l'usine emploie 202 hommes, 74 femmes, 15 belges, 1 italien, 3 suisses.

Période(s) principale(s) : 4e quart 19e siècle, 1er quart 20e siècle, 2e quart 20e siècle, 3e quart 20e siècle

Dates : 1898 (daté par source, porte la date), 1910, 1913, 1932, 1937

Auteur(s) de l'oeuvre : Donat-Alfred Agache (architecte, attribution par source), Louis Boudet (architecte, attribution par source), André Ventre (architecte, attribution par source), André Aubert (architecte, attribution par source)

Personne(s) liée(s) à l'histoire de l'oeuvre : Henri Daydé (commanditaire, attribution par source), Pillé Saint Ange Gabriel Auguste (commanditaire, attribution par source)

Description

Le site de l'ancienne usine électrique se compose d'une succession, sur 180 mètres, de plusieurs bâtiments implantés le long de l'impasse de Gournay et de bâtiments à l'arrière de la parcelle côté cour. L'entrée est encadrée par les bâtiments administratifs (bureaux) et la loge du gardien (conciergerie). Ces bâtiments en brique enduite comportent plusieurs niveaux en terrasse, croupes et longs pans (tuile mécanique) et forment l'angle de la rue des Usines (avec les logements de fonction) et de l'impasse de Gournay. Dans la continuité de la loge du gardien se trouvent les ateliers construits à des niveaux différents. Ils sont en maçonnerie et brique et possèdent tous un sous-sol et un rez-de-chaussée surélevé. Un premier bâtiment en rez-de-chaussée surélevé à six travées est couvert d'une toiture à deux pans en tuile mécanique. Un second à deux étages carrés et six travées est couvert d'un toit en matériau synthétique percé de plusieurs verrières. Le bâtiment suivant à trois étages carrés et 14 travées est couvert d'un toit à longs pans et croupes en tuile mécanique. Ce front bâti se termine au sud par un édifice à deux étages carrés en brique, pierre et poteaux métalliques, couvert de longs pans et croupes en ardoise. Les bâtiments à l'intérieur de la parcelle ont une structure de type halle avec charpente métallique apparente, verrières et lanterneaux. L'ancien bâtiment abritant la salle des machines et des dynamos possède une charpente en bois apparente. Le portail d'entrée porte la date 1932, le sigle ENP (Ecole Nationale Professionnelle) ainsi que les outils utilisés par l'Ecole : marteau, compas et maillet. Un transformateur électrique construit en maçonnerie enduite jouxte les anciens ateliers Daydé.

Éléments descriptifs

Matériau(x) du gros-oeuvre, mise en oeuvre et revêtement : brique ; enduit ; maçonnerie

Matériau(x) de couverture : tuile mécanique, ardoise, verre en couverture, matériau synthétique en couverture

Étage(s) ou vaisseau(x) : sous-sol, rez-de-chaussée surélevé, 3 étages carrés

Couvrements : charpente métallique apparente ; charpente en bois apparente

Type(s) de couverture : terrasse ; toit à longs pans ; croupe ; lanterneau

Énergies : énergie thermique ; énergie électrique

Typologies et état de conservation

État de conservation : établissement industriel désaffecté

Décor

Techniques : ferronnerie

Représentations : monogramme ; symbole professionnel,

Précision sur les représentations :

Le marteau, le compas et le maillet, symboles professionnels de l'Ecole Nationale Professionnelle ainsi que le sigle de l'établissement sont représentés en ferronnerie sur le portail d'entrée.

Statut, intérêt et protection

Statut de la propriété : propriété privée

Références documentaires

Documents d'archive

- AC Creil. Série F ; 6 F 1. **Réglementation des heures de travail.**

- AC Creil. Série F ; sous-série 6F : 6F13. **Effectifs ouvriers.**
- AC Creil. Série I ; 5 I 8. **Compagnie générale d'électricité de Creil : agrandissement de l'usine, 1913.**
- AD Oise. Série M ; sous-série 5M : 5Mp2456/2. **Etablissements insalubres, Creil 1910-1920.**
Dossier de la compagnie générale d'électricité, 1910.
- AD Oise. Série R ; sous-série 2R : 2RP1306. **Usines travaillant pour la défense nationale.**
Compagnie générale d'Electricité, 12 septembre 1917.

Documents figurés

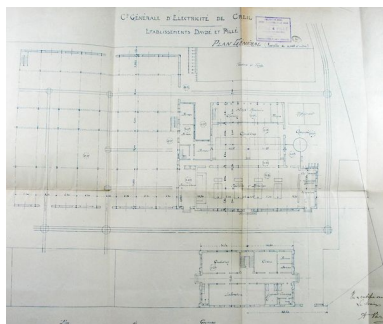
- **Extrait du plan général des abords de l'usine d'Electricité de Creil projetée par Daydé et Pillé.** Plan imprimé, couleur, échelle 1/2500e, 1898 (AD Oise ; 5Mp2456/1).
- **Plan général. Compagnie générale d'électricité de Creil. Etablissements Daydé-Pillé.** Plan imprimé, échelle 0,005m/m.1898 (AD Oise ; 5Mp 2456/1).
- **Intérieur de l'usine électrique en 1900.** Photogr. pos., n. et b., [1900] (Collection particulière).
- **Creil, Usine de la Compagnie Générale d'Electricité.** Impr. photoméc (carte postale) n.et b., [vers 1900] (AC Creil ; fonds local).
- **Compagnie Générale d'Electricité de Creil. Plan des abords de l'usine.** Plan imprimé, échelle 1/2500e. 1913 (AD Oise ; 5Mp2456/2).
- **Creil (Oise). L'Electricité.** Impr. photoméc (carte postale), n. et b., [1915] (AC Creil ; fonds local).
- **[Papier à lettre à en-tête de l'usine électrique, 26 avril 1904].** Impr. photoméc., n.et b. (AC Creil ; 6F1).
- **Ecole Nationale Professionnelle de Creil. Plan du rez-de-chaussée.** Plan imprimé. 1931 (AC Creil).
- **[Extrait du plan de la ville de Creil et détail de l'Ecole Professionnelle.** Plan imprimé, échelle 1/1000e. [Vers 1930] (AC Creil ; 5I10).
- **L'atelier de dessin de l'Ecole Nationale Professionnelle.** Photogr. pos., n.et b. (Collection particulière).
- **Ecole Nationale Professionnelle de Jeunes Gens. Creil. L'atelier d'ajustage : les tours.** Impr. photoméc. (carte postale), n.et b. (Collection particulière).
- **Ecole Nationale Professionnelle de Jeunes Gens. Creil. Un coin de l'atelier d'électricité.** Impr. photoméc. (carte postale), n. et b. (Collection particulière).
- **Vue des ateliers de l'Ecole Nationale Professionnelle.** Photogr. pos., n.et b. (Collection particulière).

Bibliographie

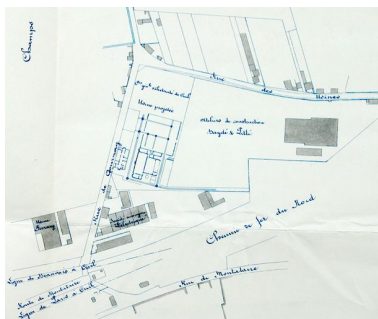
- **Les oeuvres sociales de Jules Uhry.** Creil, Imprimerie Nouvelle, 1932.
p. 44.

- JULLIARD, Alain. "E.N.P.- Quartier Gournay : 1958-1963". *Les Cahiers de l'AMOI*, n°10, décembre 2006.
- MARIELLE, Delphine. "Histoire du Lycée de Gournay à Creil". *Les Cahiers de l'AMOI*, n°2, novembre 2002. p. 2-10.

Illustrations



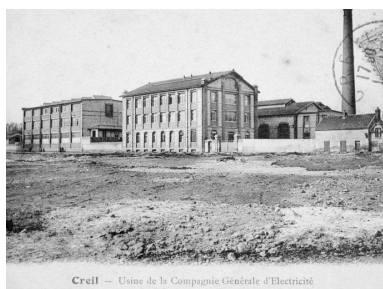
Plan de l'usine électrique dressé, 1898 (AD Oise ; 5Mp2456/1).
 Phot. Clarisse Lorieux
 IVR22_20076005062NUCAB



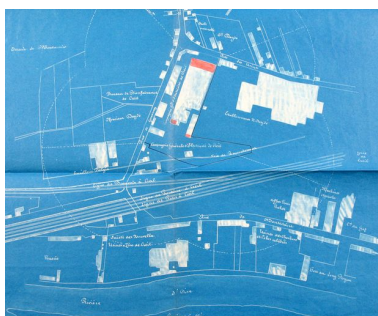
Plan des usines du quartier Gournay en 1898 (AD Oise ; 5Mp2456/1).
 Phot. Clarisse Lorieux
 IVR22_20076005066NUCAB



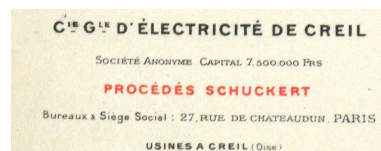
Vue intérieure de l'usine électrique, vers 1900 (AP).
 Phot. Clarisse Lorieux
 IVR22_20066005057NUCAB



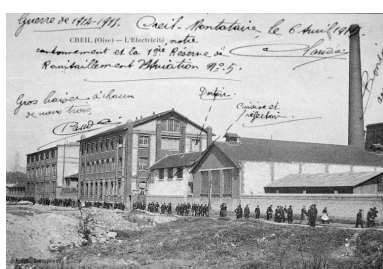
Vue générale de l'usine électrique au début du 20e siècle (AC Creil).
 Phot. Clarisse Lorieux
 IVR22_20066005006NUCAB



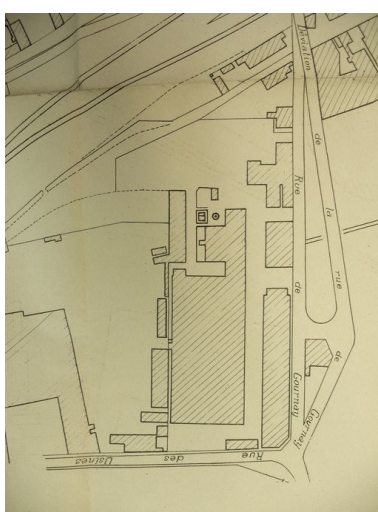
Plan de l'agrandissement de l'usine électrique, 1910 (AD Oise ; 5Mp2456/2).
 Phot. Clarisse Lorieux
 IVR22_20076005061NUCAB



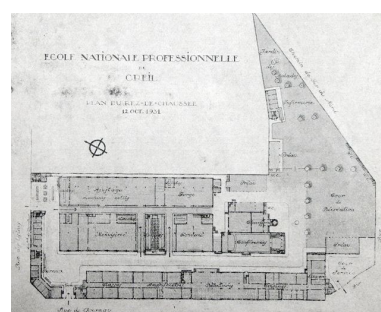
Papier à lettre à en-tête de l'usine électrique, 1904 (AC Creil ; 6F1).
 Phot. Clarisse Lorieux
 IVR22_20066005171NUCAB



L'usine électrique en 1915 (AC Creil).
 Phot. Clarisse Lorieux
 IVR22_20066005007NUCAB



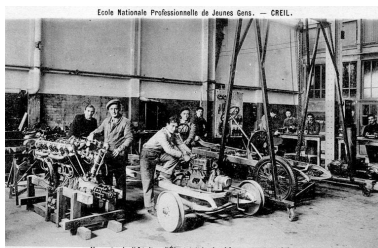
Plan du lycée vers 1930 (AC Creil ; 5I10).
 Phot. Clarisse Lorieux
 IVR22_20066005008NUCAB



Plan de l'Ecole Nationale Professionnelle des garçons. 1931 (AC Creil).
 Phot. Clarisse Lorieux
 IVR22_20076005019NUCAB



Vue des ateliers de l'école nationale professionnelle (AP).
Phot. Clarisse Lorieux
IVR22_20066005059NUCAB



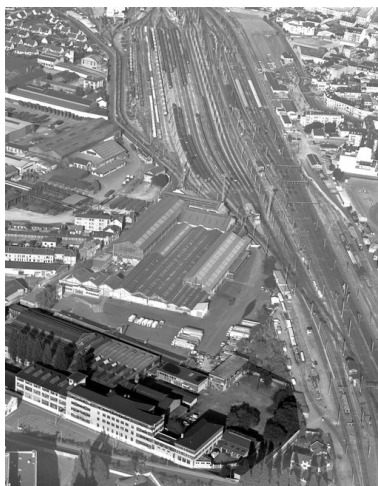
L'atelier d'électricité de l'ENP, vers 1930 (AP).
Phot. Clarisse Lorieux
IVR22_20066005060NUCAB



L'atelier d'ajustage de l'ENP, vers 1930 (AP).
Phot. Clarisse Lorieux
IVR22_20066005061NUCAB



L'atelier de dessin de l'ENP, vers 1930 (AP).
Phot. Clarisse Lorieux
IVR22_20066005062NUCAB



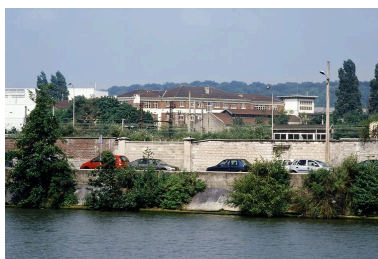
Vue aérienne du lycée Gournay en 1995.
Phot. Sanson Aviation
IVR22_19956000676X



Le front bâti sur l'impasse de Gournay vu vers le nord-ouest
Phot. Clarisse Lorieux
IVR22_20066005034NUCA



Front bâti sur l'impasse de Gournay de l'ancienne usine électrique transformée en lycée.
Phot. Clarisse Lorieux
IVR22_20066005033NUCA



Le lycée Gournay vu depuis l'île Saint Maurice à Creil.
Phot. Thierry Lefebure
IVR22_20076000136XA



Vue du lycée Gournay depuis le pont Y. Au premier plan, les jardins et la cité ouvrière cheminote (détruits).
Phot. Thierry Lefebure
IVR22_20076000073XA



Pignon sud du lycée Gournay.
Phot. Clarisse Lorieux
IVR22_20066005035NUCA



Bâtiment des bureaux formant l'angle de la rue des Usines et de la rue de Gournay.



Bureaux et loge du concierge sur la rue des Usines.
Phot. Clarisse Lorieux

Phot. Thierry Lefébure
IVR22_20076000109PA

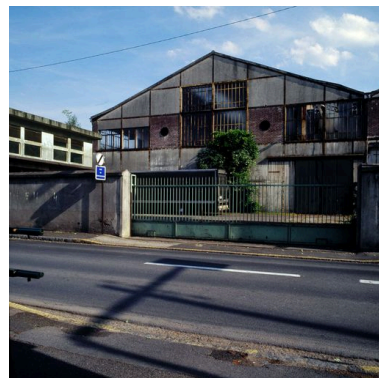


Vue de la conciergerie
depuis la cour intérieure.
Phot. Thierry Lefébure
IVR22_20076000065XA



Vue des bureaux depuis
la cour intérieure.
Phot. Thierry Lefébure
IVR22_20076000077XA

IVR22_20066005036NUCA



Halles de production
du matériel lourd.
Phot. Thierry Lefébure
IVR22_20076000080XA



Transformateur électrique.
Phot. Thierry Lefébure
IVR22_20076000076XA



Les trois halles vue vers l'est.
Phot. Clarisse Lorieux
IVR22_20076005071NUCA



L'ancienne salle des machines
transformée en salle de conférence
à l'époque de l'installation du lycée.
Phot. Thierry Lefébure
IVR22_20076000069XA



L'élévation d'origine du bâtiment
abritant les machines et les
dynamos a été respectée : seuls
quelques éléments du milieu
des années 1930 ont été ajoutés.
Phot. Clarisse Lorieux
IVR22_20076005072NUCA



L'un des bâtiments de l'usine
électrique (laboratoire et logements)
agrandi pour le lycée Gournay.
Phot. Thierry Lefébure
IVR22_20076000004VA



Les bâtiments de l'usine
électrique transformés côté cour.
Phot. Clarisse Lorieux
IVR22_20076005075NUCA



Ancien préau et bâtiment
abritant la lingerie.
Phot. Thierry Lefébure
IVR22_20076000061XA



L'allée centrale délimitant
les anciens bâtiments de
production et de stockage.
Phot. Clarisse Lorieux
IVR22_20076005077NUCA



Escalier tour construit en 1932 par
l'architecte Donat-Alfred Agache
pour relier le bâtiment de l'internat
avec celui de l'enseignement.
Phot. Clarisse Lorieux
IVR22_20076005078NUCA



Tour d'escalier du lycée.
Phot. Thierry Lefébure
IVR22_20076000070XA



L'atelier de forge du lycée est
agrandi entre 1947 et 1958 dans le
prolongement des halles industrielles
de la fin du 19e siècle (façade sud).
Phot. Clarisse Lorieux
IVR22_20076005079NUCA



Le préau construit en 1932
s'inspire des bâtiments
industriels environnants.
Phot. Clarisse Lorieux
IVR22_20076005080NUCA



Vue générale des bâtiments
de l'ancienne usine
électrique depuis la cour.
Phot. Clarisse Lorieux
IVR22_20076005081NUCA



Bas-relief habillant un transformateur
électrique dans la cour de l'ancien
lycée (sans date, sans signature).
Phot. Thierry Lefébure
IVR22_20076000075XA



Portail d'entrée du
lycée professionnel.
Phot. Thierry Lefébure
IVR22_20076000002VA



Détail du portail d'entrée :
compas, marteau et masse.
Phot. Thierry Lefébure
IVR22_20076000033XA



Fer d'ancrage de l'un des
chaînages sur le mur de
l'ancienne usine électrique.
Phot. Clarisse Lorieux
IVR22_20066005040NUCA

Dossiers liés

Dossiers de synthèse :

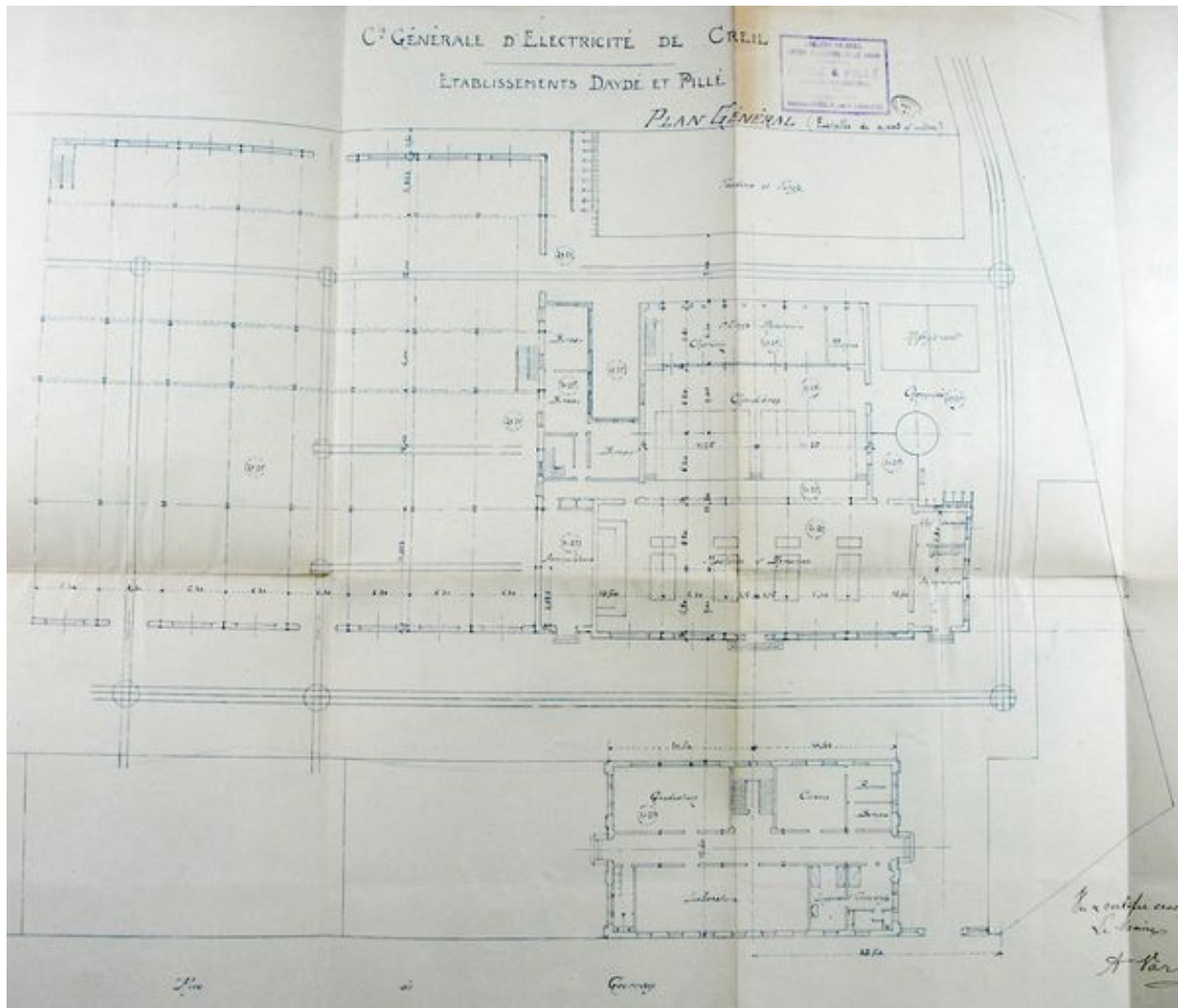
Le patrimoine industriel du bassin creillois - dossier de présentation (IA60001640)

Les usines à gaz et les usines de construction électrique et électronique du bassin creillois (IA60001756)

Oeuvre(s) contenue(s) :

Auteur(s) du dossier : Clarisse Lorieux

Copyright(s) : (c) Région Hauts-de-France - Inventaire général ; (c) Département de l'Oise ; (c) Communauté de l'Agglomération Creilloise



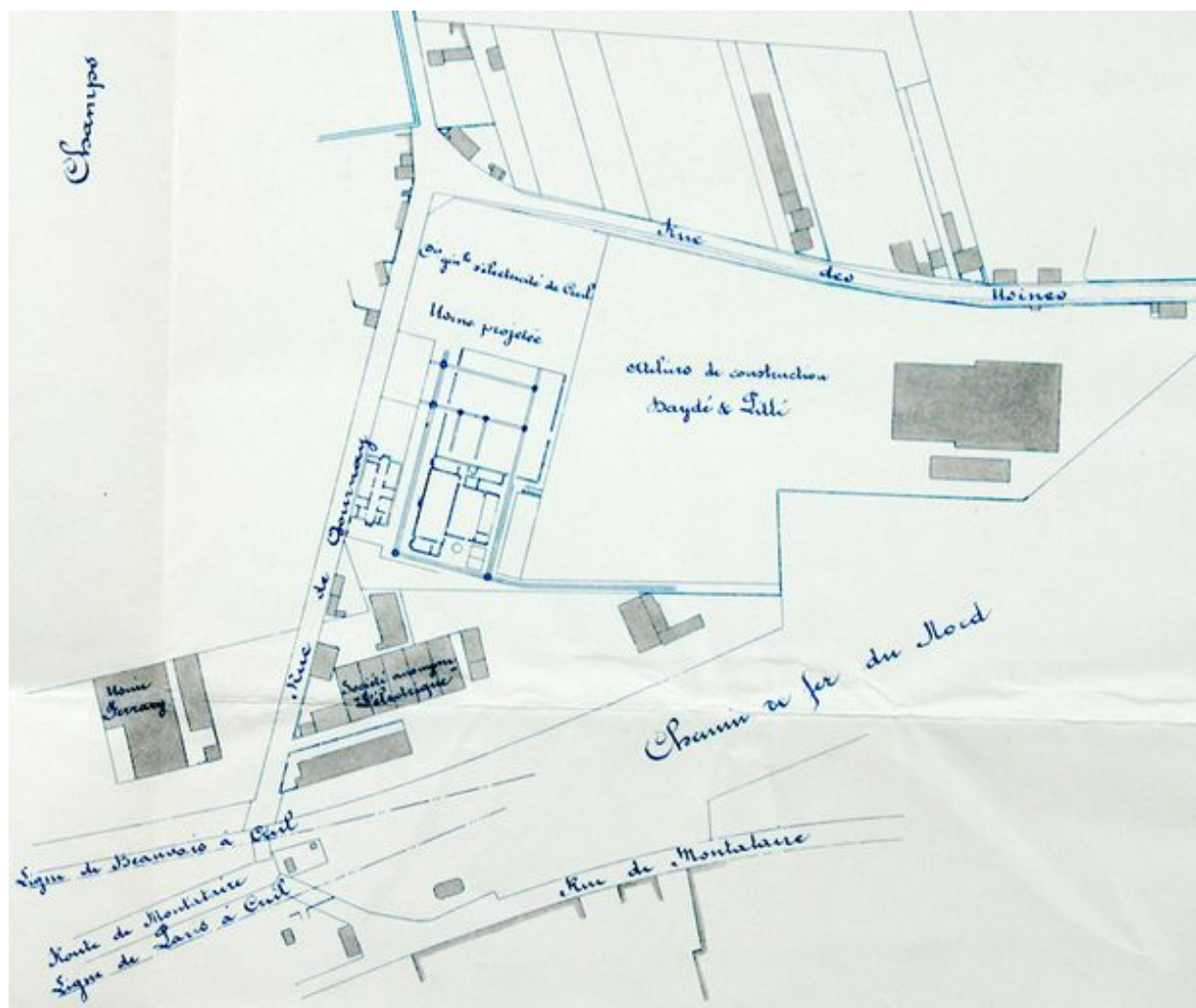
Plan de l'usine électrique dressé, 1898 (AD Oise ; 5Mp2456/1).

IVR22_20076005062NUCAB

Auteur de l'illustration : Clarisse Lorieux

(c) Région Hauts-de-France - Inventaire général ; (c) Département de l'Oise ; (c) Communauté de l'Agglomération Creilloise

reproduction soumise à autorisation du titulaire des droits d'exploitation



Plan des usines du quartier Gournay en 1898 (AD Oise ; 5Mp2456/1).

IVR22_20076005066NUCAB

Auteur de l'illustration : Clarisse Lorieux

Échelle : 1/25000.

(c) Région Hauts-de-France - Inventaire général ; (c) Département de l'Oise ; (c) Communauté de l'Agglomération Creilloise

reproduction soumise à autorisation du titulaire des droits d'exploitation



Vue intérieure de l'usine électrique, vers 1900 (AP).

IVR22_20066005057NUCAB

Auteur de l'illustration : Clarisse Lorieux

(c) Région Hauts-de-France - Inventaire général ; (c) Département de l'Oise ; (c) Communauté de l'Agglomération Creilloise

reproduction soumise à autorisation du titulaire des droits d'exploitation



Vue générale de l'usine électrique au début du 20e siècle (AC Creil).

IVR22_20066005006NUCAB

Auteur de l'illustration : Clarisse Lorieux

(c) Région Hauts-de-France - Inventaire général ; (c) Département de l'Oise ; (c) Communauté de l'Agglomération Creilloise

reproduction soumise à autorisation du titulaire des droits d'exploitation



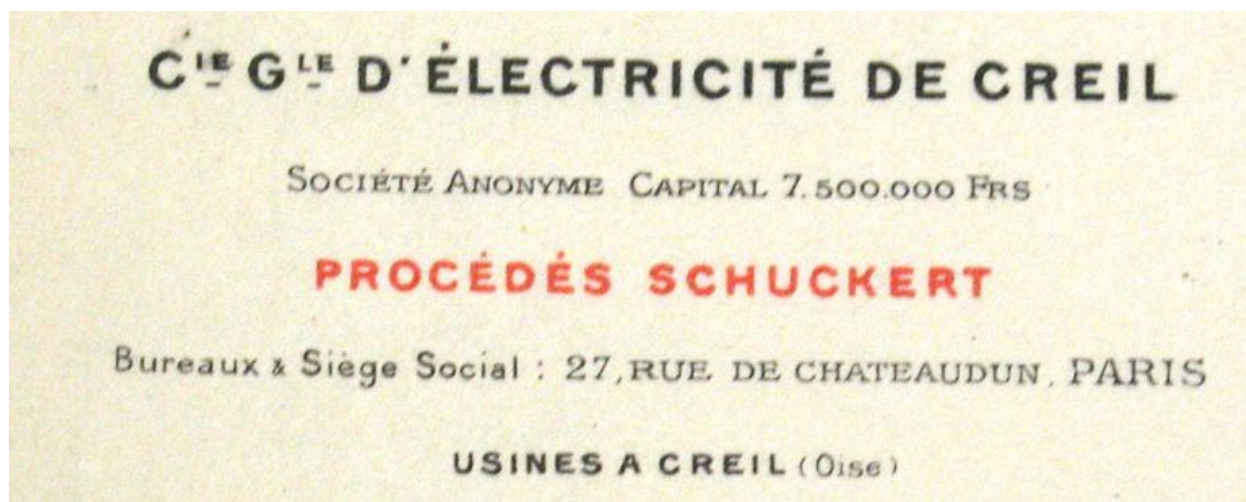
Plan de l'agrandissement de l'usine électrique, 1910 (AD Oise ; 5Mp2456/2).

IVR22_20076005061NUCAB

Auteur de l'illustration : Clarisse Lorieux

(c) Région Hauts-de-France - Inventaire général ; (c) Département de l'Oise ; (c) Communauté de l'Agglomération Creilloise

reproduction soumise à autorisation du titulaire des droits d'exploitation



Papier à lettre à en-tête de l'usine électrique, 1904 (AC Creil ; 6F1).

IVR22_20066005171NUCAB

Auteur de l'illustration : Clarisse Lorieux

(c) Région Hauts-de-France - Inventaire général ; (c) Département de l'Oise ; (c) Communauté de l'Agglomération Creilloise

reproduction soumise à autorisation du titulaire des droits d'exploitation



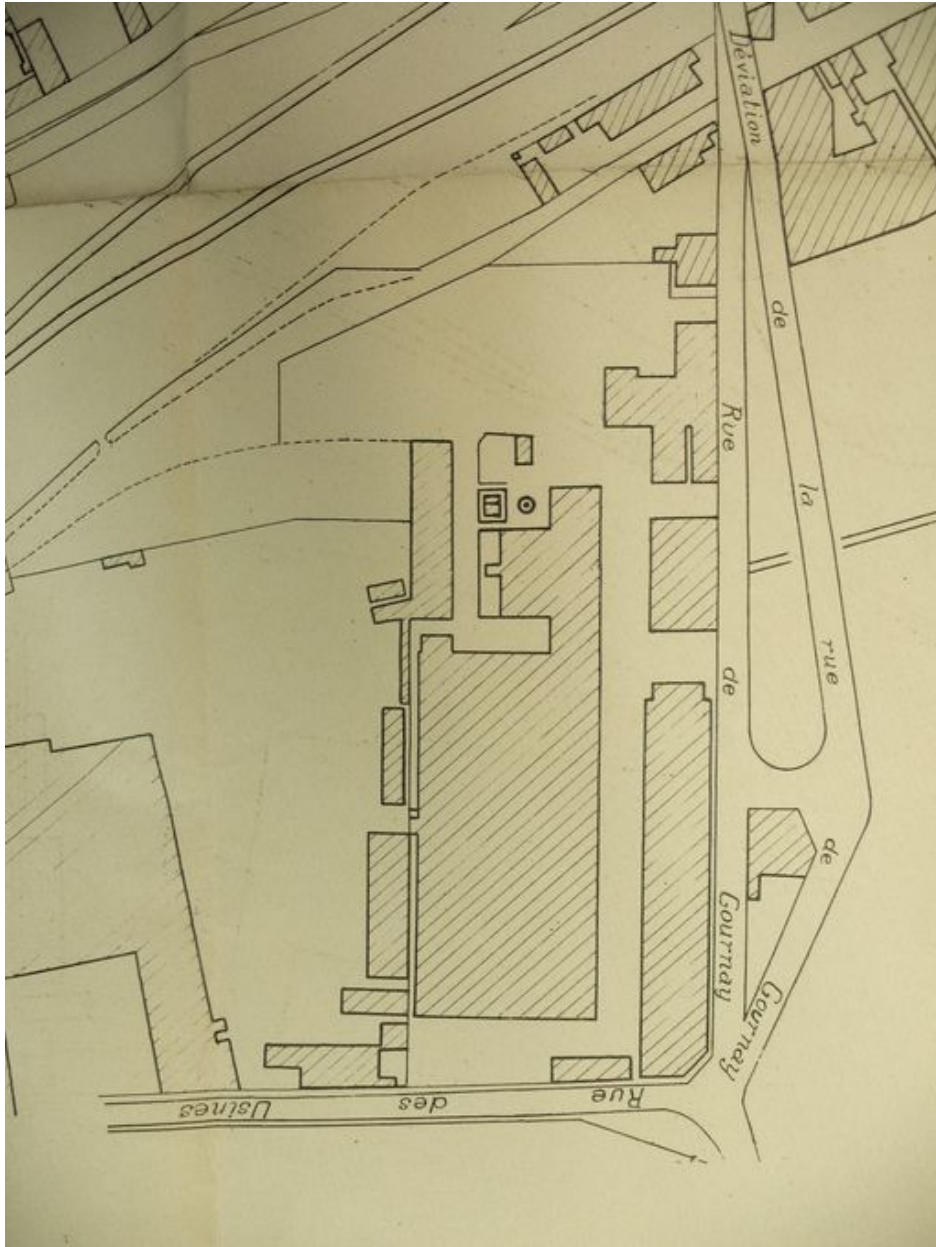
L'usine électrique en 1915 (AC Creil).

IVR22_20066005007NUCAB

Auteur de l'illustration : Clarisse Lorieux

(c) Région Hauts-de-France - Inventaire général ; (c) Département de l'Oise ; (c) Communauté de l'Agglomération Creilloise

reproduction soumise à autorisation du titulaire des droits d'exploitation



Plan du lycée vers 1930 (AC Creil ; 5I10).

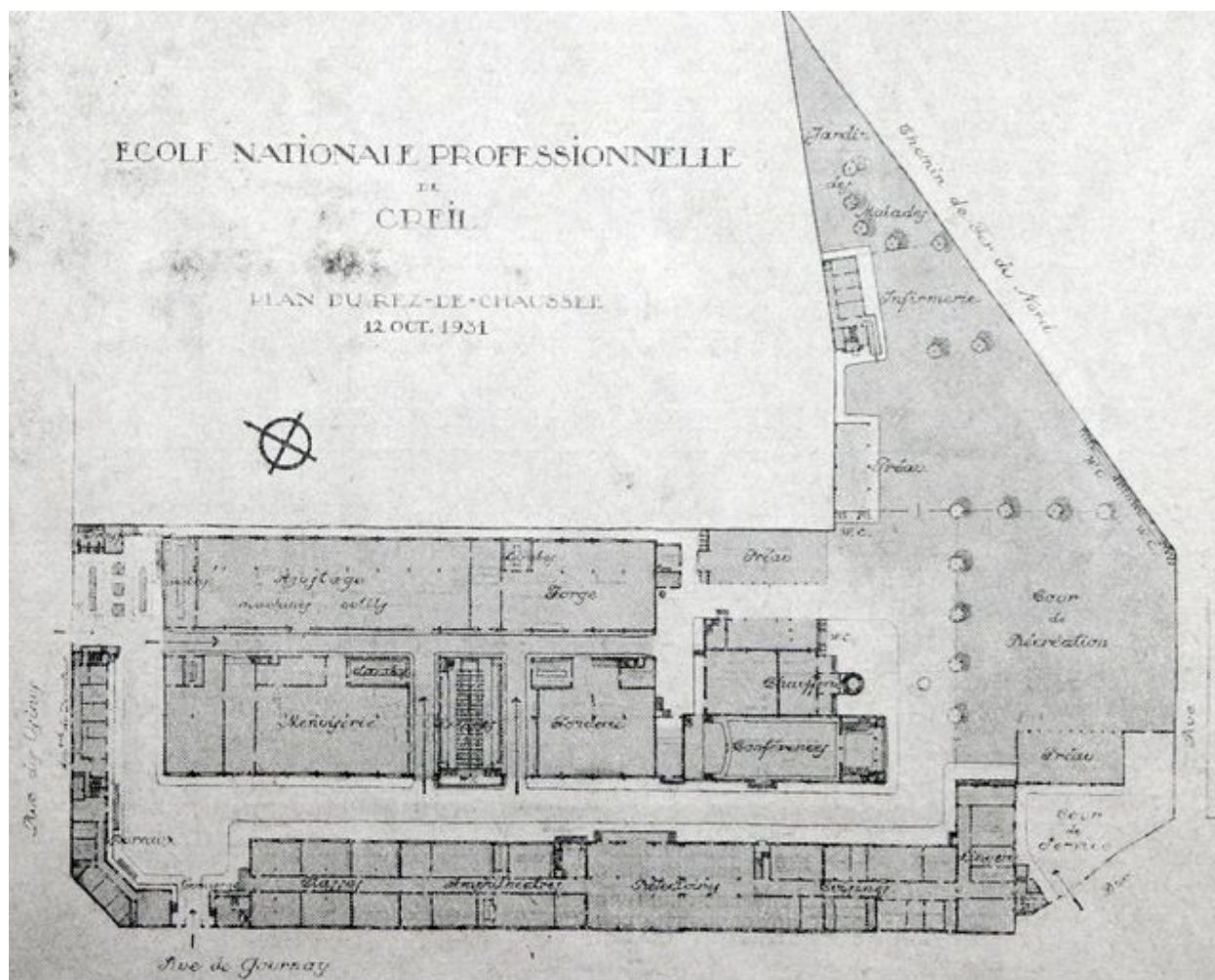
IVR22_20066005008NUCAB

Auteur de l'illustration : Clarisse Lorieux

Échelle : 1/1000e.

(c) Région Hauts-de-France - Inventaire général ; (c) Département de l'Oise ; (c) Communauté de l'Agglomération Creilloise

reproduction soumise à autorisation du titulaire des droits d'exploitation



Plan de l'Ecole Nationale Professionnelle des garçons. 1931 (AC Creil).

IVR22_20076005019NUCAB

Auteur de l'illustration : Clarisse Lorieux

(c) Région Hauts-de-France - Inventaire général ; (c) Département de l'Oise ; (c) Communauté de l'Agglomération Creilloise

reproduction soumise à autorisation du titulaire des droits d'exploitation



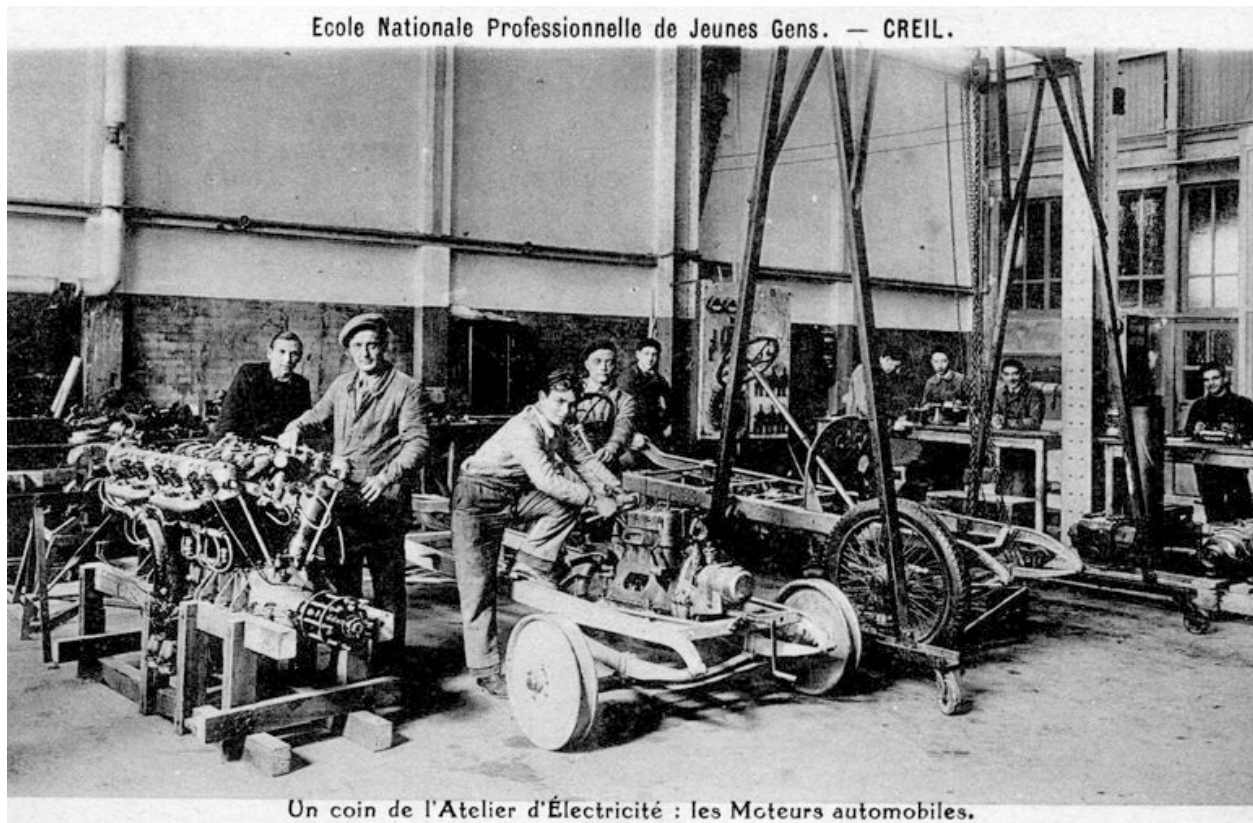
Vue des ateliers de l'école nationale professionnelle (AP).

IVR22_20066005059NUCAB

Auteur de l'illustration : Clarisse Lorieux

(c) Région Hauts-de-France - Inventaire général ; (c) Département de l'Oise ; (c) Communauté de l'Agglomération Creilloise

reproduction soumise à autorisation du titulaire des droits d'exploitation



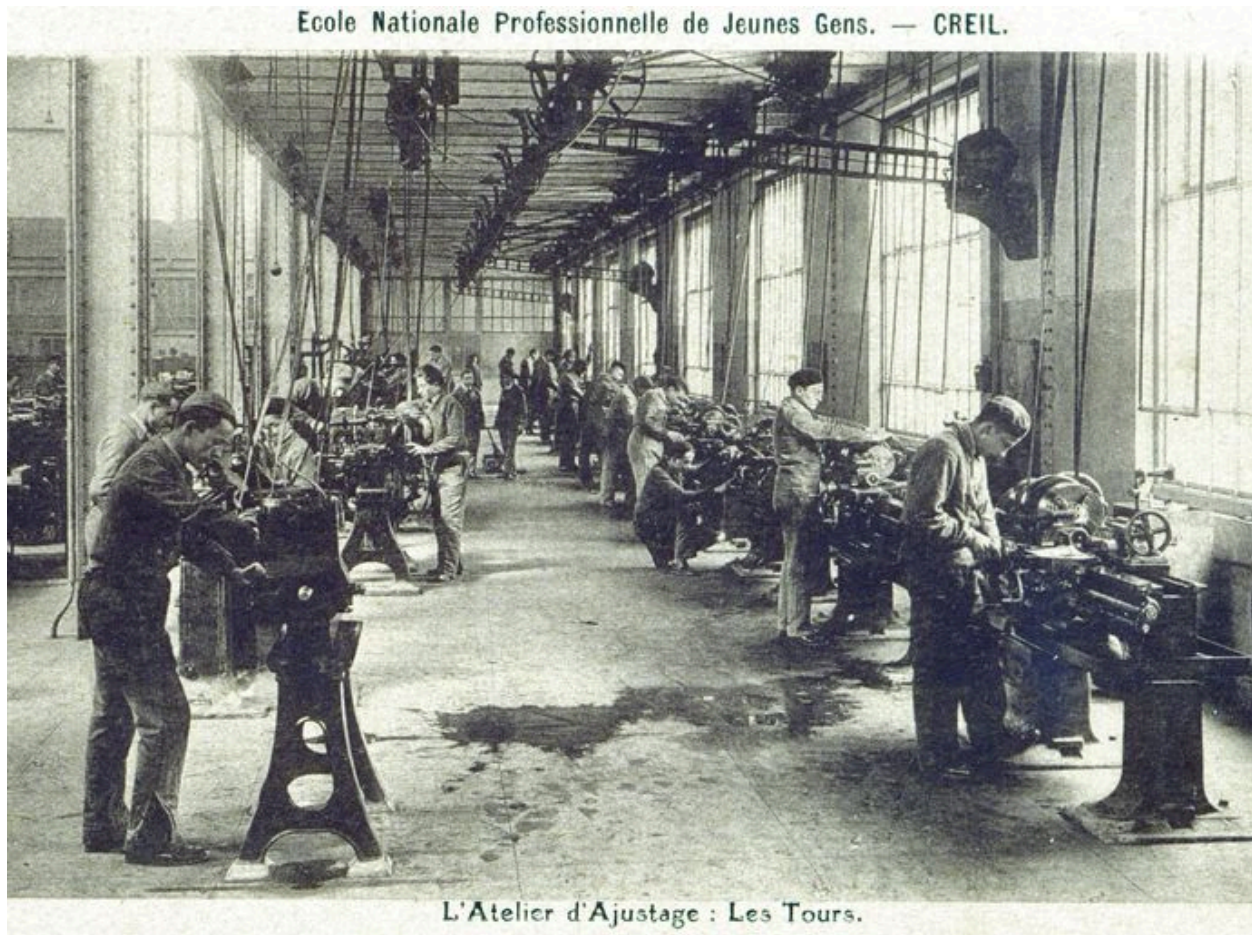
L'atelier d'électricité de l'ENP, vers 1930 (AP).

IVR22_20066005060NUCAB

Auteur de l'illustration : Clarisse Lorieux

(c) Région Hauts-de-France - Inventaire général ; (c) Département de l'Oise ; (c) Communauté de l'Agglomération Creilloise

reproduction soumise à autorisation du titulaire des droits d'exploitation



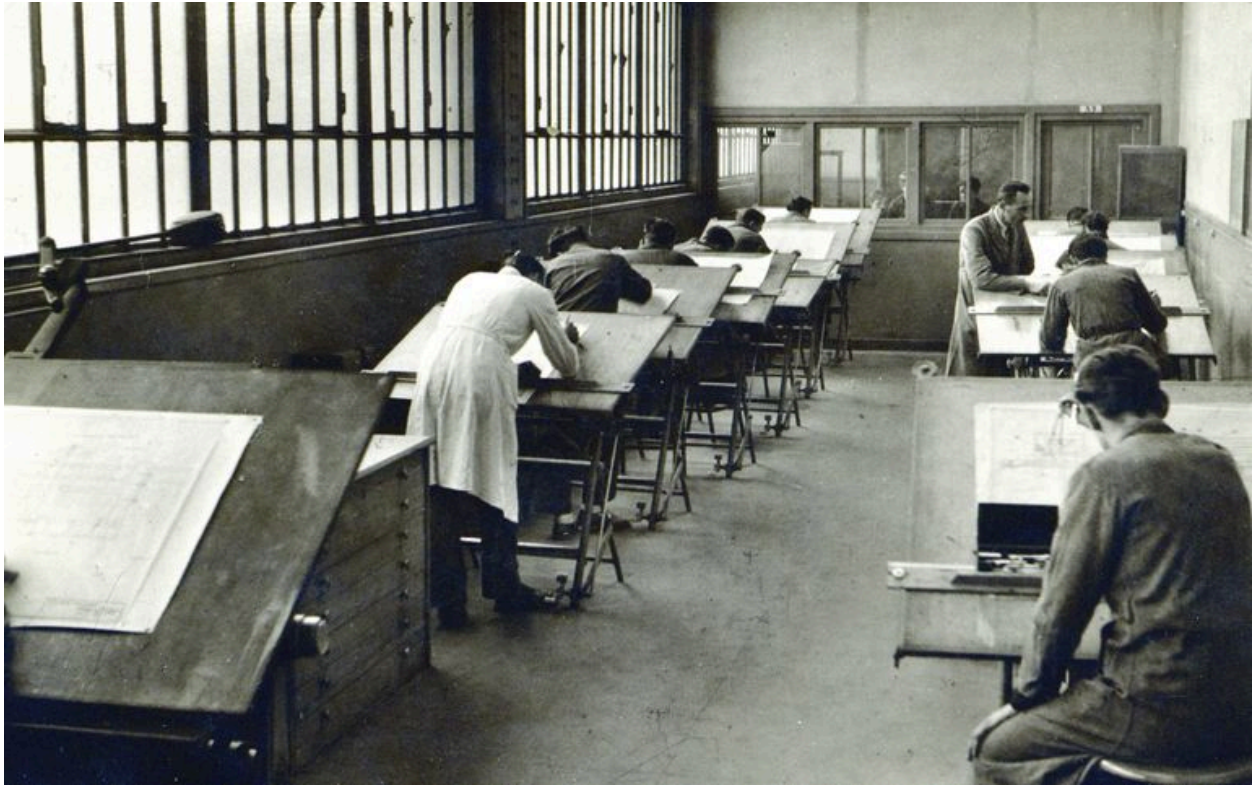
L'atelier d'ajustage de l'ENP, vers 1930 (AP).

IVR22_20066005061NUCAB

Auteur de l'illustration : Clarisse Lorieux

(c) Région Hauts-de-France - Inventaire général ; (c) Département de l'Oise ; (c) Communauté de l'Agglomération Creilloise

reproduction soumise à autorisation du titulaire des droits d'exploitation



L'atelier de dessin de l'ENP, vers 1930 (AP).

IVR22_20066005062NUCAB

Auteur de l'illustration : Clarisse Lorieux

(c) Région Hauts-de-France - Inventaire général ; (c) Département de l'Oise ; (c) Communauté de l'Agglomération Creilloise

reproduction soumise à autorisation du titulaire des droits d'exploitation



Vue aérienne du lycée Gournay en 1995.

IVR22_19956000676X

Auteur de l'illustration : Sanson Aviation

(c) Ministère de la culture - Inventaire général ; (c) AGIR-Pic
reproduction soumise à autorisation du titulaire des droits d'exploitation



Le front bâti sur l'impasse de Gournay vu vers le nord-ouest

IVR22_20066005034NUCA

Auteur de l'illustration : Clarisse Lorieux

(c) Région Hauts-de-France - Inventaire général ; (c) Département de l'Oise ; (c) Communauté de l'Agglomération Creilloise

reproduction soumise à autorisation du titulaire des droits d'exploitation



Front bâti sur l'impasse de Gournay de l'ancienne usine électrique transformée en lycée.

IVR22_20066005033NUCA

Auteur de l'illustration : Clarisse Lorieux

(c) Région Hauts-de-France - Inventaire général ; (c) Département de l'Oise ; (c) Communauté de l'Agglomération Creilloise

reproduction soumise à autorisation du titulaire des droits d'exploitation



Le lycée Gournay vu depuis l'Ile Saint Maurice à Creil.

IVR22_20076000136XA

Auteur de l'illustration : Thierry Lefébure

(c) Région Hauts-de-France - Inventaire général ; (c) Département de l'Oise ; (c) Communauté de l'Agglomération Creilloise

reproduction soumise à autorisation du titulaire des droits d'exploitation



Vue du lycée Gournay depuis le pont Y. Au premier plan, les jardins et la cité ouvrière cheminote (détruits).

IVR22_20076000073XA

Auteur de l'illustration : Thierry Lefébure

(c) Région Hauts-de-France - Inventaire général ; (c) Département de l'Oise ; (c) Communauté de l'Agglomération Creilloise

reproduction soumise à autorisation du titulaire des droits d'exploitation



Pignon sud du lycée Gournay.

IVR22_20066005035NUCA

Auteur de l'illustration : Clarisse Lorieux

(c) Région Hauts-de-France - Inventaire général ; (c) Département de l'Oise ; (c) Communauté de l'Agglomération Creilloise

reproduction soumise à autorisation du titulaire des droits d'exploitation



Bâtiment des bureaux formant l'angle de la rue des Usines et de la rue de Gournay.

IVR22_20076000109PA

Auteur de l'illustration : Thierry Lefébure

(c) Région Hauts-de-France - Inventaire général ; (c) Département de l'Oise ; (c) Communauté de l'Agglomération Creilloise

reproduction soumise à autorisation du titulaire des droits d'exploitation



Bureaux et loge du concierge sur la rue des Usines.

IVR22_20066005036NUCA

Auteur de l'illustration : Clarisse Lorieux

(c) Région Hauts-de-France - Inventaire général ; (c) Département de l'Oise ; (c) Communauté de l'Agglomération Creilloise

reproduction soumise à autorisation du titulaire des droits d'exploitation



Vue de la conciergerie depuis la cour intérieure.

IVR22_20076000065XA

Auteur de l'illustration : Thierry Lefébure

(c) Région Hauts-de-France - Inventaire général ; (c) Département de l'Oise ; (c) Communauté de l'Agglomération Creilloise

reproduction soumise à autorisation du titulaire des droits d'exploitation



Vue des bureaux depuis la cour intérieure.

IVR22_20076000077XA

Auteur de l'illustration : Thierry Lefebure

(c) Région Hauts-de-France - Inventaire général ; (c) Département de l'Oise ; (c) Communauté de l'Agglomération Creilloise

reproduction soumise à autorisation du titulaire des droits d'exploitation



Halles de production du matériel lourd.

IVR22_20076000080XA

Auteur de l'illustration : Thierry Lefébure

(c) Région Hauts-de-France - Inventaire général ; (c) Département de l'Oise ; (c) Communauté de l'Agglomération Creilloise

reproduction soumise à autorisation du titulaire des droits d'exploitation



Transformateur électrique.

IVR22_20076000076XA

Auteur de l'illustration : Thierry Lefebure

(c) Région Hauts-de-France - Inventaire général ; (c) Département de l'Oise ; (c) Communauté de l'Agglomération Creilloise

reproduction soumise à autorisation du titulaire des droits d'exploitation



Les trois halles vue vers l'est.

IVR22_20076005071NUCA

Auteur de l'illustration : Clarisse Lorieux

(c) Région Hauts-de-France - Inventaire général ; (c) Département de l'Oise ; (c) Communauté de l'Agglomération Creilloise

reproduction soumise à autorisation du titulaire des droits d'exploitation



L'ancienne salle des machines transformée en salle de conférence à l'époque de l'installation du lycée.

IVR22_20076000069XA

Auteur de l'illustration : Thierry Lefébure

(c) Région Hauts-de-France - Inventaire général ; (c) Département de l'Oise ; (c) Communauté de l'Agglomération Creilloise

reproduction soumise à autorisation du titulaire des droits d'exploitation



L'élévation d'origine du bâtiment abritant les machines et les dynamos a été respectée : seuls quelques éléments du milieu des années 1930 ont été ajoutés.

IVR22_20076005072NUCA

Auteur de l'illustration : Clarisse Lorieux

(c) Région Hauts-de-France - Inventaire général ; (c) Département de l'Oise ; (c) Communauté de l'Agglomération Creilloise

reproduction soumise à autorisation du titulaire des droits d'exploitation



L'un des bâtiments de l'usine électrique (laboratoire et logements) agrandi pour le lycée Gournay.

IVR22_20076000004VA

Auteur de l'illustration : Thierry Lefébure

(c) Région Hauts-de-France - Inventaire général ; (c) Département de l'Oise ; (c) Communauté de l'Agglomération Creilloise

reproduction soumise à autorisation du titulaire des droits d'exploitation



Les bâtiments de l'usine électrique transformés côté cour.

IVR22_20076005075NUCA

Auteur de l'illustration : Clarisse Lorieux

(c) Région Hauts-de-France - Inventaire général ; (c) Département de l'Oise ; (c) Communauté de l'Agglomération Creilloise

reproduction soumise à autorisation du titulaire des droits d'exploitation



Ancien préau et bâtiment abritant la lingerie.

IVR22_20076000061XA

Auteur de l'illustration : Thierry Lefébure

(c) Région Hauts-de-France - Inventaire général ; (c) Département de l'Oise ; (c) Communauté de l'Agglomération Creilloise

reproduction soumise à autorisation du titulaire des droits d'exploitation



L'allée centrale délimitant les anciens bâtiments de production et de stockage.

IVR22_20076005077NUCA

Auteur de l'illustration : Clarisse Lorieux

(c) Région Hauts-de-France - Inventaire général ; (c) Département de l'Oise ; (c) Communauté de l'Agglomération Creilloise

reproduction soumise à autorisation du titulaire des droits d'exploitation



Escalier tour construit en 1932 par l'architecte Donat-Alfred Agache pour relier le bâtiment de l'internat avec celui de l'enseignement.

IVR22_20076005078NUCA

Auteur de l'illustration : Clarisse Lorieux

(c) Région Hauts-de-France - Inventaire général ; (c) Département de l'Oise ; (c) Communauté de l'Agglomération Creilloise

reproduction soumise à autorisation du titulaire des droits d'exploitation



Tour d'escalier du lycée.

IVR22_20076000070XA

Auteur de l'illustration : Thierry Lefébure

(c) Région Hauts-de-France - Inventaire général ; (c) Département de l'Oise ; (c) Communauté de l'Agglomération Creilloise

reproduction soumise à autorisation du titulaire des droits d'exploitation



L'atelier de forge du lycée est agrandi entre 1947 et 1958 dans le prolongement des halles industrielles de la fin du 19e siècle (façade sud).

IVR22_20076005079NUCA

Auteur de l'illustration : Clarisse Lorieux

(c) Région Hauts-de-France - Inventaire général ; (c) Département de l'Oise ; (c) Communauté de l'Agglomération Creilloise

reproduction soumise à autorisation du titulaire des droits d'exploitation



Le préau construit en 1932 s'inspire des bâtiments industriels environnants.

IVR22_20076005080NUCA

Auteur de l'illustration : Clarisse Lorieux

(c) Région Hauts-de-France - Inventaire général ; (c) Département de l'Oise ; (c) Communauté de l'Agglomération Creilloise

reproduction soumise à autorisation du titulaire des droits d'exploitation



Vue générale des bâtiments de l'ancienne usine électrique depuis la cour.

IVR22_20076005081NUCA

Auteur de l'illustration : Clarisse Lorieux

(c) Région Hauts-de-France - Inventaire général ; (c) Département de l'Oise ; (c) Communauté de l'Agglomération Creilloise

reproduction soumise à autorisation du titulaire des droits d'exploitation



Bas-relief habillant un transformateur électrique dans la cour de l'ancien lycée (sans date, sans signature).

IVR22_20076000075XA

Auteur de l'illustration : Thierry Lefébure

(c) Région Hauts-de-France - Inventaire général ; (c) Département de l'Oise ; (c) Communauté de l'Agglomération Creilloise

reproduction soumise à autorisation du titulaire des droits d'exploitation



Portail d'entrée du lycée professionnel.

IVR22_20076000002VA

Auteur de l'illustration : Thierry Lefébure

(c) Région Hauts-de-France - Inventaire général ; (c) Département de l'Oise ; (c) Communauté de l'Agglomération Creilloise

reproduction soumise à autorisation du titulaire des droits d'exploitation



Détail du portail d'entrée : compas, marteau et masse.

IVR22_20076000033XA

Auteur de l'illustration : Thierry Lefébure

(c) Région Hauts-de-France - Inventaire général ; (c) Département de l'Oise ; (c) Communauté de l'Agglomération Creilloise

reproduction soumise à autorisation du titulaire des droits d'exploitation



Fer d'ancrage de l'un des chaînages sur le mur de l'ancienne usine électrique.

IVR22_20066005040NUCA

Auteur de l'illustration : Clarisse Lorieux

(c) Région Hauts-de-France - Inventaire général ; (c) Département de l'Oise ; (c) Communauté de l'Agglomération Creilloise

reproduction soumise à autorisation du titulaire des droits d'exploitation