

Hauts-de-France, Aisne  
Saint-Martin-Rivière  
Eglise paroissiale Saint-Martin, place du Général de Gaulle

## Tableau d'autel : la Crucifixion

### Références du dossier

Numéro de dossier : IM02000058  
Date de l'enquête initiale : 1991  
Date(s) de rédaction : 1991  
Cadre de l'étude : inventaire topographique canton de Wassigny, mobilier et objets religieux  
Degré d'étude : étudié

### Désignation

Dénomination : tableau  
Précision sur la dénomination : tableau d'autel  
Titres : La Crucifixion

### Compléments de localisation

Milieu d'implantation : en village  
Emplacement dans l'édifice : chœur

### Historique

Période(s) principale(s) : milieu 18e siècle

### Description

2 lais

### Éléments descriptifs

Catégorie(s) technique(s) : peinture  
Éléments structurels, forme, fonctionnement : plan, rectangulaire vertical, en plein cintre

Matériaux : matériau textile (support) : peinture à l'huile

Mesures :

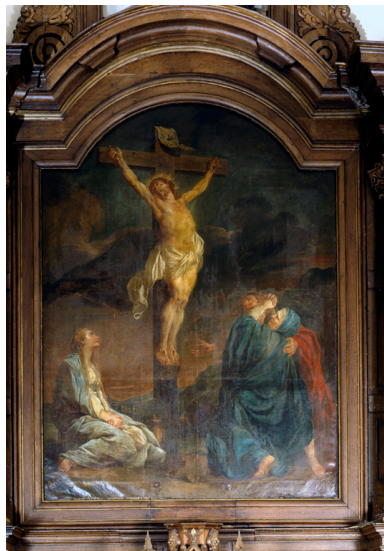
Dimensions à l'ouverture du cadre : h = 242 ; la = 180,5. Dimensions avec le cadre : h = 276, la = 216.5.

Représentations :  
scène biblique ; Crucifixion

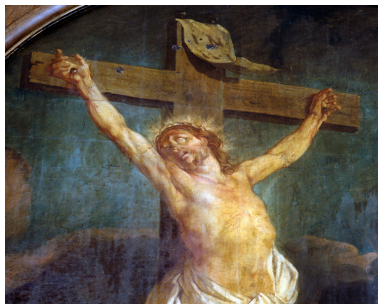
### Statut, intérêt et protection

Intérêt de l'œuvre : à signaler  
Statut de la propriété : propriété publique

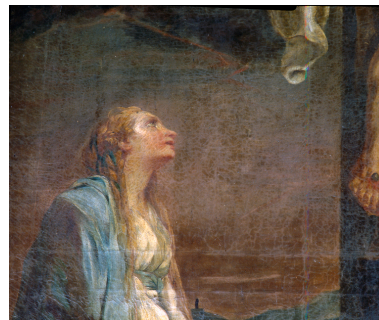
## Illustrations



La crucifixion : vue d'ensemble.  
Phot. Thierry Lefébure  
IVR22\_19910201392XA



La crucifixion : détail du Christ.  
Phot. Thierry Lefébure  
IVR22\_19910201394XA



La crucifixion : détail,  
sainte Marie Madeleine.  
Phot. Thierry Lefébure  
IVR22\_19910201396XA



Détail de la Vierge et de saint Jean.  
Phot. Thierry Lefébure  
IVR22\_19910201395XA

## Dossiers liés

Est partie constituante de : Retable architecturé (IM02000055) Hauts-de-France, Aisne, Saint-Martin-Rivière, Eglise paroissiale Saint-Martin, place du Général de Gaulle

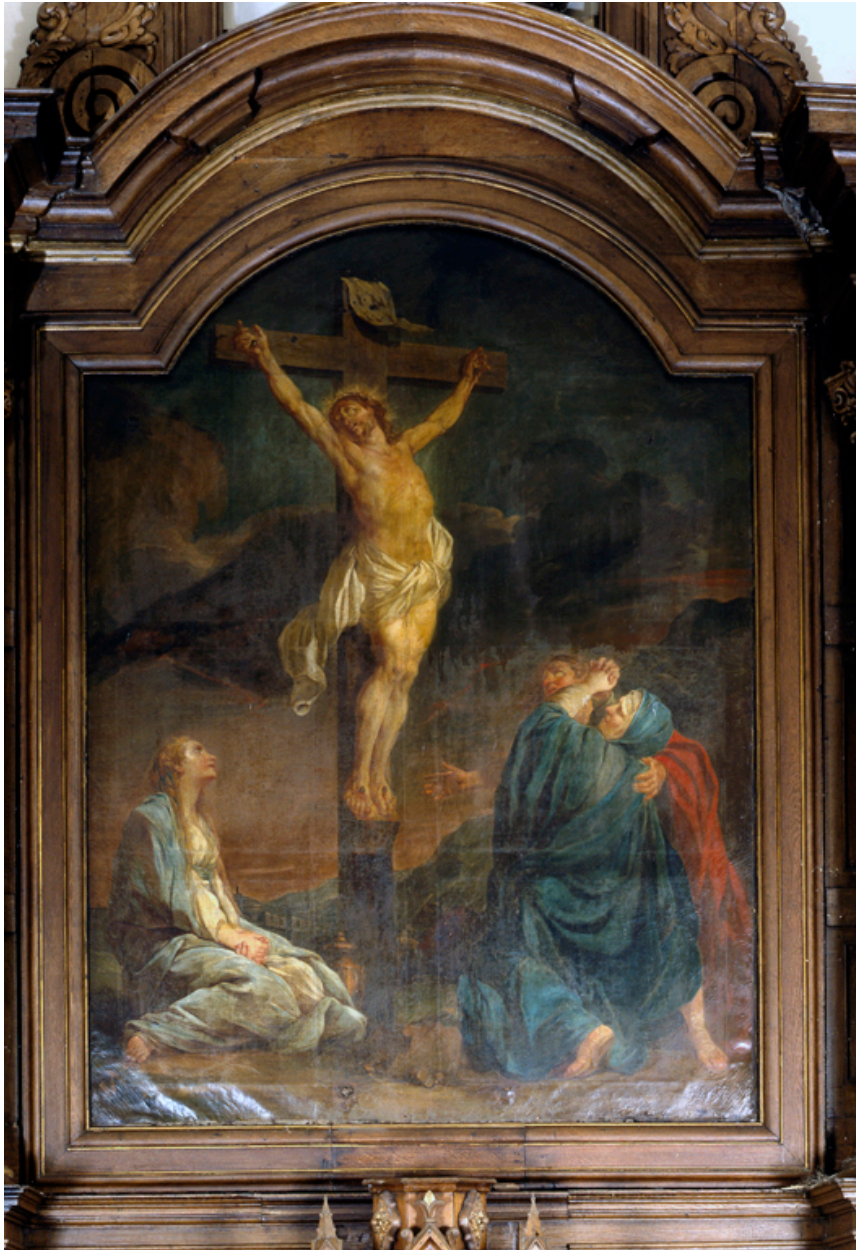
**Oeuvre(s) contenue(s) :**

**Oeuvre(s) en rapport :**

Le mobilier de l'église paroissiale Saint-Martin (IM02000050) Hauts-de-France, Aisne, Saint-Martin-Rivière, Eglise paroissiale Saint-Martin, place du Général de Gaulle

Auteur(s) du dossier : Christiane Riboulleau, Jean-François Luneau, Martine Plouvier, Bernadette Demetz

Copyright(s) : (c) Région Hauts-de-France - Inventaire général ; (c) Département de l'Aisne ; (c) AGIR-Pic



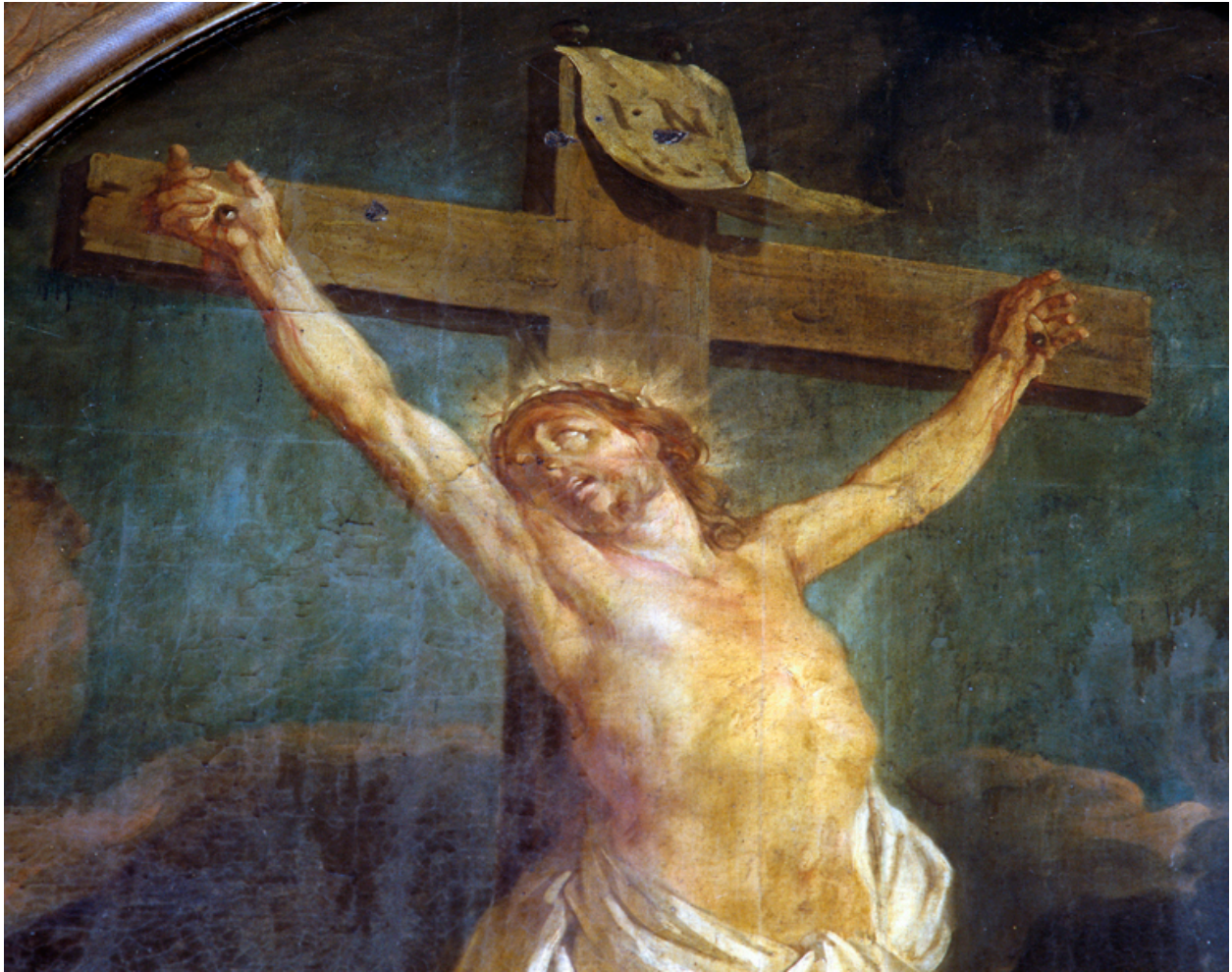
La crucifixion : vue d'ensemble.

IVR22\_19910201392XA

Auteur de l'illustration : Thierry Lefébure

(c) Ministère de la culture - Inventaire général ; (c) Département de l'Aisne ; (c) AGIR-Pic ; (c) Archives nationales  
reproduction soumise à autorisation du titulaire des droits d'exploitation



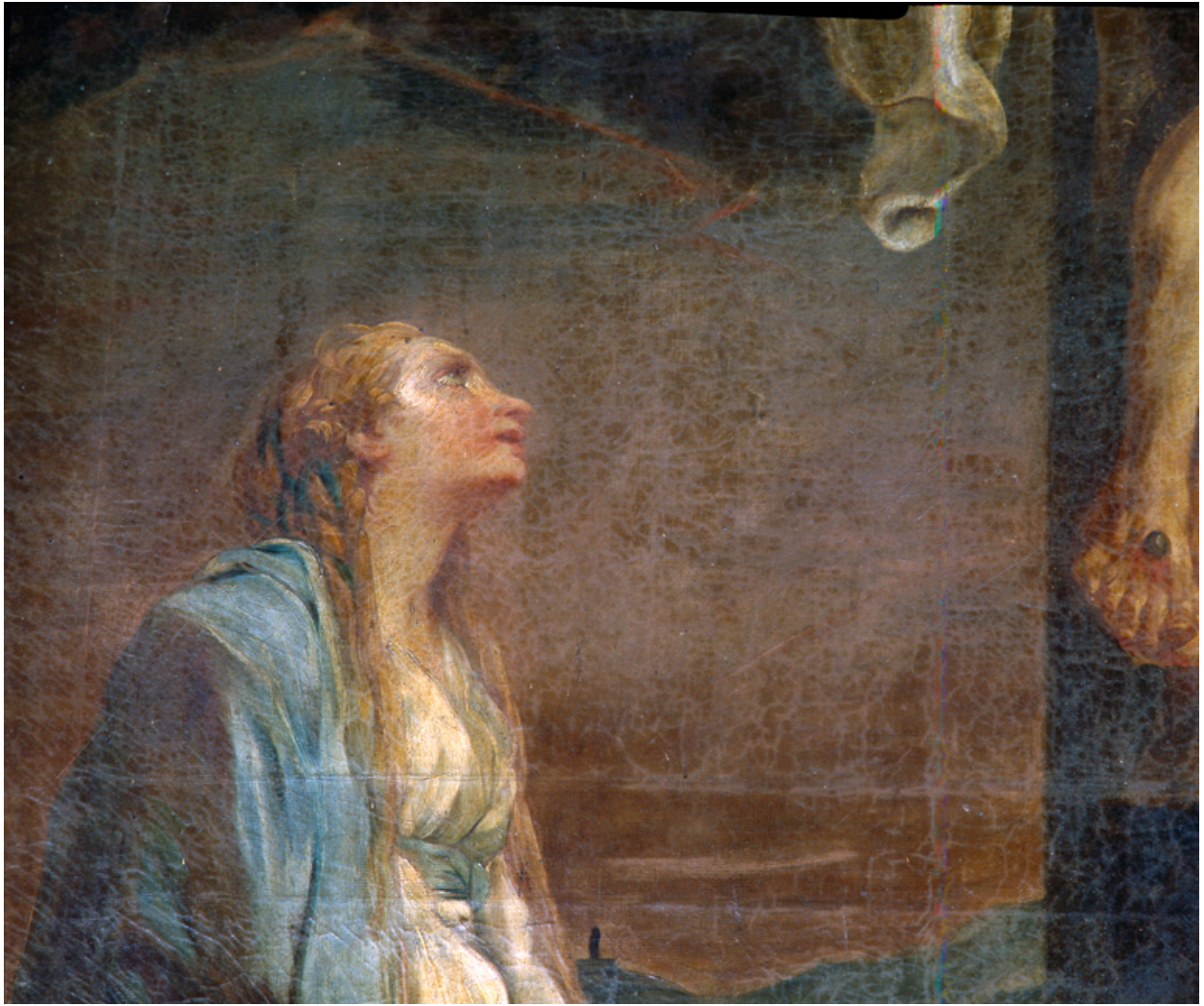


La crucifixion : détail du Christ.

IVR22\_19910201394XA

Auteur de l'illustration : Thierry Lefébure

(c) Ministère de la culture - Inventaire général ; (c) Département de l'Aisne ; (c) AGIR-Pic ; (c) Archives nationales  
reproduction soumise à autorisation du titulaire des droits d'exploitation



La crucifixion : détail, sainte Marie Madeleine.

IVR22\_19910201396XA

Auteur de l'illustration : Thierry Lefébure

(c) Ministère de la culture - Inventaire général ; (c) Département de l'Aisne ; (c) AGIR-Pic ; (c) Archives nationales  
reproduction soumise à autorisation du titulaire des droits d'exploitation





Détail de la Vierge et de saint Jean.

IVR22\_19910201395XA

Auteur de l'illustration : Thierry Lefébure

(c) Ministère de la culture - Inventaire général ; (c) Département de l'Aisne ; (c) AGIR-Pic ; (c) Archives nationales  
reproduction soumise à autorisation du titulaire des droits d'exploitation