

Hauts-de-France, Somme  
Ault  
Bois-de-Cise  
15 route des Mouettes

## Maison de villégiature, dite Bellevue

### Références du dossier

Numéro de dossier : IA80001947  
Date de l'enquête initiale : 2002  
Date(s) de rédaction : 2005  
Cadre de l'étude : patrimoine de la villégiature la Côte picarde  
Degré d'étude : repéré

### Désignation

Dénomination : maison  
Appellation : Bellevue  
Parties constituantes non étudiées : jardin, garage

### Compléments de localisation

Milieu d'implantation : en écart  
Références cadastrales : 1983. AM 332, 333

### Historique

Maison à deux logements accolés dite Bellevue, construite entre 1911 et 1914 (imposition du cadastre en 1914) pour Albert Combecave-Cauchois demeurant à Paris (source : matrices cadastrales). A l'origine, l'édifice présentait un toit-terrasse.

Période(s) principale(s) : 1er quart 20e siècle

Personne(s) liée(s) à l'histoire de l'oeuvre : Albert Combecave-Cauchois (commanditaire, attribution par source)

### Description

Édifice implanté en coeur de parcelle, en limite de lotissement. Un garage est accolé à la façade latérale droite. Le gros-oeuvre, en brique, est recouvert d'un crépi et d'un enduit imitant un appareil aux chaînes d'angles. Le toit, en ardoise, est couvert à longs-pans et croupes de faible pente. L'édifice est composé de deux logements accolés de deux travées chacun.

### Éléments descriptifs

Matériau(x) du gros-oeuvre, mise en oeuvre et revêtement : brique ; crépi ; enduit d'imitation

Matériau(x) de couverture : ardoise

Étage(s) ou vaisseau(x) : 2 étages carrés

Type(s) de couverture : terrasse ; toit à longs pans, croupe

### Typologies et état de conservation

Typologies : maison à deux unités d'habitation

### Statut, intérêt et protection

Statut de la propriété : propriété privée

## Références documentaires

### Documents d'archive

- AD Somme. Série P ; 3 P 39/11 et 3 P 39/12. **Ault, matrices cadastrales des propriétés bâties (1911-1954)**, case 101

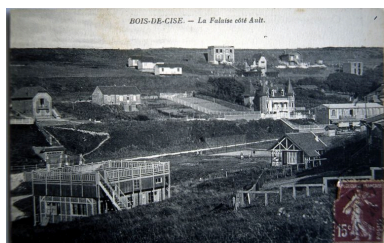
### Documents figurés

- Bois-de-Cise, la falaise côté Ault**, carte postale, [s.n.], 1er quart 20e siècle (coll. part.).

### Bibliographie

- MONBORGNE, Jean. **Il était une fois, le Bois de Cise, perle de la Côte picarde**. Luneray : Editions Bertout, 1994.  
p. 138

## Illustrations



Bellevue, en haut de la carte postale,  
1er quart 20e siècle (coll. part.).  
Phot. Monnehay-Vulliet Marie-Laure  
IVR22\_20058000566XAB



Vue de trois-quarts, façades sud et est.  
Phot. Elisabeth Justome  
IVR22\_20058003044NUCA



Vue de trois-quarts,  
façades sud et ouest.  
Phot. Elisabeth Justome  
IVR22\_20058003043NUCA

## Dossiers liés

### Dossiers de synthèse :

Les maisons et les immeubles de l'agglomération balnéaire d'Ault (IA80001465) Hauts-de-France, Somme, Ault

### Oeuvre(s) contenue(s) :

### Oeuvre(s) en rapport :

La station balnéaire du Bois-de-Cise à Ault (IA80001254) Hauts-de-France, Somme, Ault, Bois-de-Cise

Auteur(s) du dossier : Elisabeth Justome

Copyright(s) : (c) Région Hauts-de-France - Inventaire général ; (c) Département de la Somme ; (c) SMACOPI



Bellevue, en haut de la carte postale, 1er quart 20e siècle (coll. part.).

IVR22\_20058000566XAB

Auteur de l'illustration : Monnehay-Vulliet Marie-Laure

(c) Ministère de la culture - Inventaire général ; (c) Département de la Somme ; (c) SMACOPI ; (c) AGIR-Pic  
reproduction soumise à autorisation du titulaire des droits d'exploitation





Vue de trois-quarts, façades sud et est.

IVR22\_20058003044NUCA

Auteur de l'illustration : Elisabeth Justome

(c) Région Hauts-de-France - Inventaire général ; (c) Département de la Somme ; (c) SMACOPI  
reproduction soumise à autorisation du titulaire des droits d'exploitation



Vue de trois-quarts, façades sud et ouest.

IVR22\_20058003043NUCA

Auteur de l'illustration : Elisabeth Justome

(c) Région Hauts-de-France - Inventaire général ; (c) Département de la Somme ; (c) SMACOPI  
reproduction soumise à autorisation du titulaire des droits d'exploitation