

Hauts-de-France, Nord
Herrin

Casemate de commandement 301

Références du dossier

Numéro de dossier : IA59004878

Date de l'enquête initiale : 2012

Date(s) de rédaction : 2014

Cadre de l'étude : enquête thématique régionale Les ouvrages fortifiés de la Première Guerre mondiale

Degré d'étude : étudié

Désignation

Dénomination : casemate

Précision sur la dénomination : casemate de commandement

Appellation : 301, blockhaus

Compléments de localisation

Milieu d'implantation :

Références cadastrales : 2014, 0A, 238

Historique

Cet édifice, situé à 650m au sud de la Deûle fait partie de la Wotan Stellung probablement érigée à partir de 1917 (Cf. IA59005106). Sa taille imposante et son retrait de 400m de mètres des deux lignes de tranchées ceinturant le canal signalent peut-être une casemate de commandement, sans doute celle du régiment d'infanterie de Wavrin.

Période(s) principale(s) : 1er quart 20e siècle

Description

Ce type de casemates, de plan en L, est assez typique des positions Wotan (Wotan Stellung) que l'on trouve de part et d'autre du canal de la Deûle. De conception défensive, les embrasures de tir ne servent qu'à protéger les entrées et abords de l'édifice. Les entrées en chicanes sont protégées de l'intérieur grâce à des créneaux de fusillade, ici au nombre de 4, aménagé dans deux coursiers de tir. Huit niches (à munitions ?) sont disponibles dans l'enceinte de l'édifice. Ses dimensions extérieures sont de 12m sur 7,5 ce qui le désigne peut-être comme une casemate de commandement.

Éléments descriptifs

Matériau(x) du gros-oeuvre, mise en oeuvre et revêtement : béton, béton armé

Matériau(x) de couverture : béton en couverture

Étage(s) ou vaisseau(x) : en rez-de-chaussée

Type(s) de couverture : terrasse

Typologies et état de conservation

Typologies : coursier de tir ; créneau de fusillade

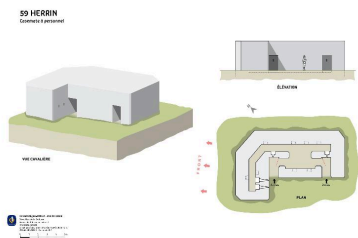
État de conservation : désaffecté

Statut, intérêt et protection

Ce type de casemate à personnel est particulier à ce secteur. De plan en L, il abrite toujours une coursier de tir orientée vers l'arrière, indifféremment située à droite ou à gauche du corps principal.

Intérêt de l'œuvre : vestiges de guerre
Statut de la propriété : propriété privée

Illustrations



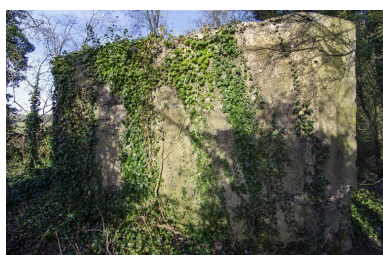
Plan, élévation et vue cavalière
Dess. Eddy Stein
IVR31_20155908099NUD



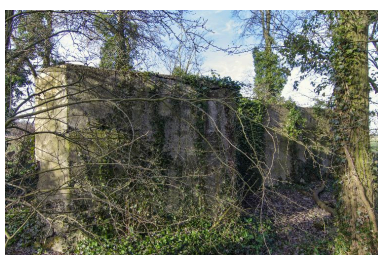
Vue générale vers le sud-est
Phot. Jean-Marc Ramette
IVR31_20145904869NUCA



Elévation ouest
Phot. Jean-Marc Ramette
IVR32_20165901121NUCA



Elévation ouest
Phot. Jean-Marc Ramette
IVR32_20165901132NUCA



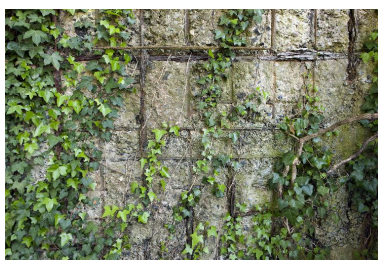
Vue de trois-quarts vers l'est
Phot. Jean-Marc Ramette
IVR32_20165901122NUCA



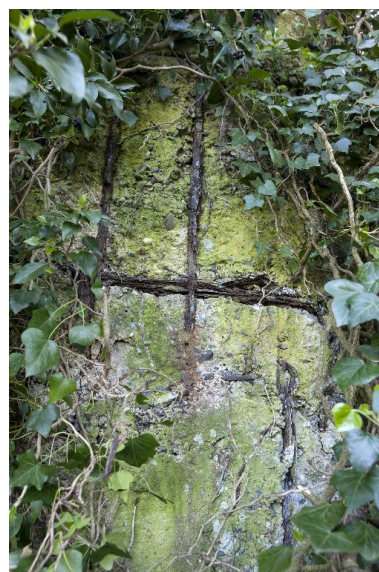
Vue de trois-quarts vers le nord
Phot. Jean-Marc Ramette
IVR31_20145904863NUCA



Coursière de tir (dont on voit les deux
créneaux de fusillade) et entrée ouest
Phot. Jean-Marc Ramette
IVR31_20145904864NUCA



Elévation est, détail des fers apparents
Phot. Jean-Marc Ramette
IVR31_20145904866NUCA



Elévation est, détail des fers apparents
Phot. Jean-Marc Ramette
IVR31_20145904867NUCA



Elévation sud, entrées
Phot. Jean-Marc Ramette
IVR31_20145904865NUCA



Entrée est. Au fond, on aperçoit le créneau de fusillade flanquant l'entrée.
Phot. Jean-Marc Ramette
IVR31_20145904868NUCA



Vue intérieure (au grand angle).
Au fond à gauche, la sortie ouest, à droite l'accès à la coursière de tir.
Phot. Jean-Marc Ramette
IVR32_20165901124NUCA



Vue intérieure (au grand angle) de la coursière de tir flanquant l'entrée ouest.
IVR32_20165901127NUCA



Un des créneaux de fusillade de la coursière de tir flanquant l'entrée ouest.
Phot. Jean-Marc Ramette
IVR32_20165901129NUCA



Vue intérieure (au grand angle et vers la salle) de la coursière de tir flanquant l'entrée ouest.
Phot. Jean-Marc Ramette
IVR32_20165901130NUCA



Vue intérieure (au grans angle). Niches dans le mur sud
Phot. Jean-Marc Ramette
IVR32_20165901125NUCA



Vue intérieure (au grand angle).
A gauche, l'accès à la coursière de tir sud, à droite la sortie est.
Phot. Jean-Marc Ramette
IVR32_20165901131NUCA



Vue intérieure (au grand angle) de la coursière de tir flanquant l'entrée est.
Phot. Jean-Marc Ramette
IVR32_20165901126NUCA



Vue intérieure (au grand angle) de la coursière de tir flanquant l'entrée est. Détail des coursières de tir
Phot. Jean-Marc Ramette
IVR32_20165901128NUCA

Dossiers liés

Est partie constituante de : Ligne fortifiée dite Wotan Stellung (IA59005106) Nord-Pas-de-Calais, Nord, Santes

Dossiers de synthèse :

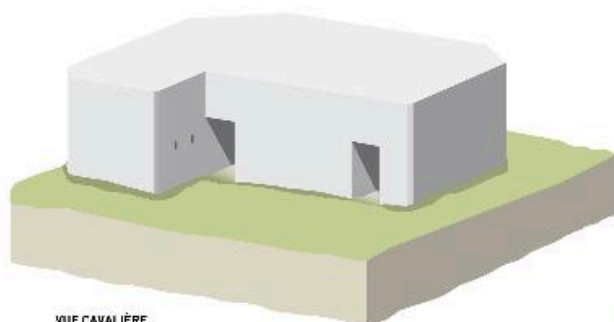
Les ouvrages fortifiés de la première guerre mondiale : le Champ de bataille des Weppes - dossier de présentation (IA59005044)

Oeuvre(s) contenue(s) :

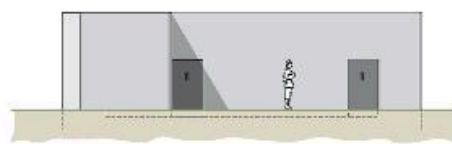
Auteur(s) du dossier : Jean-Marc Ramette

Copyright(s) : (c) Région Hauts-de-France - Inventaire général

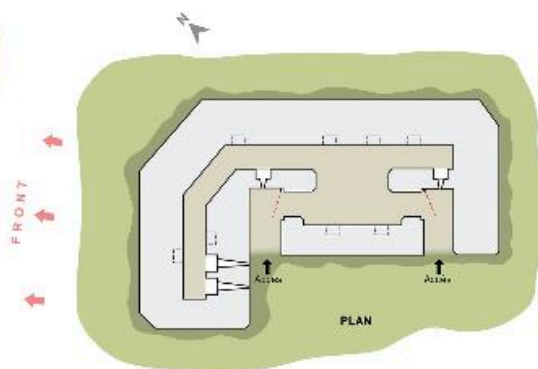
59 HERRIN
Casemate à personnel



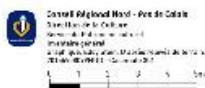
VUE CAVALIÈRE



ÉLÉVATION



PLAN



Plan, élévation et vue cavalière

IVR31_20155908099NUD

Auteur de l'illustration : Eddy Stein

(c) Région Hauts-de-France - Inventaire général

reproduction soumise à autorisation du titulaire des droits d'exploitation



Vue générale vers le sud-est

IVR31_20145904869NUCA

Auteur de l'illustration : Jean-Marc Ramette

(c) Région Hauts-de-France - Inventaire général

reproduction soumise à autorisation du titulaire des droits d'exploitation



Elévation ouest

IVR32_20165901121NUCA

Auteur de l'illustration : Jean-Marc Ramette

(c) Région Hauts-de-France - Inventaire général

reproduction soumise à autorisation du titulaire des droits d'exploitation



Elévation ouest

IVR32_20165901132NUCA

Auteur de l'illustration : Jean-Marc Ramette

(c) Région Hauts-de-France - Inventaire général

reproduction soumise à autorisation du titulaire des droits d'exploitation



Vue de trois-quarts vers l'est

IVR32_20165901122NUCA

Auteur de l'illustration : Jean-Marc Ramette

(c) Région Hauts-de-France - Inventaire général

reproduction soumise à autorisation du titulaire des droits d'exploitation



Vue de trois-quarts vers le nord

IVR31_20145904863NUCA

Auteur de l'illustration : Jean-Marc Ramette

(c) Région Hauts-de-France - Inventaire général

reproduction soumise à autorisation du titulaire des droits d'exploitation



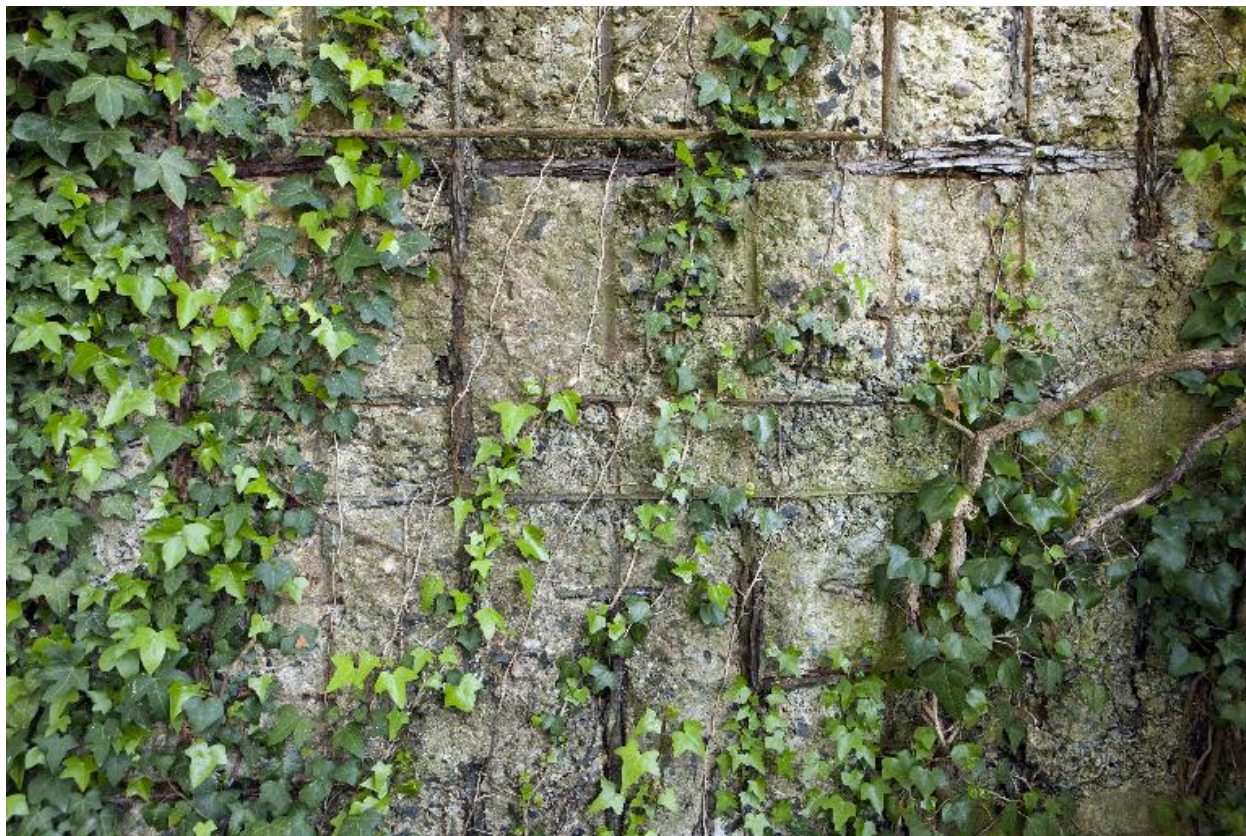
Coursière de tir (dont on voit les deux créneaux de fusillade) et entrée ouest

IVR31_20145904864NUCA

Auteur de l'illustration : Jean-Marc Ramette

(c) Région Hauts-de-France - Inventaire général

reproduction soumise à autorisation du titulaire des droits d'exploitation



Elévation est, détail des fers apparents

IVR31_20145904866NUCA

Auteur de l'illustration : Jean-Marc Ramette

(c) Région Hauts-de-France - Inventaire général

reproduction soumise à autorisation du titulaire des droits d'exploitation



Elévation est, détail des fers apparents

IVR31_20145904867NUCA

Auteur de l'illustration : Jean-Marc Ramette

(c) Région Hauts-de-France - Inventaire général

reproduction soumise à autorisation du titulaire des droits d'exploitation



Elévation sud, entrées

IVR31_20145904865NUCA

Auteur de l'illustration : Jean-Marc Ramette

(c) Région Hauts-de-France - Inventaire général

reproduction soumise à autorisation du titulaire des droits d'exploitation



Entrée est. Au fond, on aperçoit le creneau de fusillade flanquant l'entrée.

IVR31_20145904868NUCA

Auteur de l'illustration : Jean-Marc Ramette

(c) Région Hauts-de-France - Inventaire général

reproduction soumise à autorisation du titulaire des droits d'exploitation



Vue intérieure (au grand angle). Au fond à gauche, la sortie ouest, à droite l'accès à la coursière de tir.

IVR32_20165901124NUCA

Auteur de l'illustration : Jean-Marc Ramette

(c) Région Hauts-de-France - Inventaire général

reproduction soumise à autorisation du titulaire des droits d'exploitation



Vue intérieure (au grand angle) de la coursière de tir flanquant l'entrée ouest.

IVR32_20165901127NUCA

(c) Région Hauts-de-France - Inventaire général
reproduction soumise à autorisation du titulaire des droits d'exploitation



Un des créneaux de fusillade de la coursière de tir flanquant l'entrée ouest.

IVR32_20165901129NUCA

Auteur de l'illustration : Jean-Marc Ramette

(c) Région Hauts-de-France - Inventaire général

reproduction soumise à autorisation du titulaire des droits d'exploitation



Vue intérieure (au grand angle et vers la salle) de la coursière de tir flanquant l'entrée ouest.

IVR32_20165901130NUCA

Auteur de l'illustration : Jean-Marc Ramette

(c) Région Hauts-de-France - Inventaire général

reproduction soumise à autorisation du titulaire des droits d'exploitation



Vue intérieure (au grans angle). Niches dans le mur sud

IVR32_20165901125NUCA

Auteur de l'illustration : Jean-Marc Ramette

(c) Région Hauts-de-France - Inventaire général

reproduction soumise à autorisation du titulaire des droits d'exploitation



Vue intérieure (au grand angle). A gauche, l'accès à la coursière de tir sud, à droite la sortie est.

IVR32_20165901131NUCA

Auteur de l'illustration : Jean-Marc Ramette

(c) Région Hauts-de-France - Inventaire général

reproduction soumise à autorisation du titulaire des droits d'exploitation



Vue intérieure (au grand angle) de la coursière de tir flanquant l'entrée est.

IVR32_20165901126NUCA

Auteur de l'illustration : Jean-Marc Ramette

(c) Région Hauts-de-France - Inventaire général

reproduction soumise à autorisation du titulaire des droits d'exploitation



Vue intérieure (au grand angle) de la coursière de tir flanquant l'entrée est. Détail des coursières de tir

IVR32_20165901128NUCA

Auteur de l'illustration : Jean-Marc Ramette

(c) Région Hauts-de-France - Inventaire général

reproduction soumise à autorisation du titulaire des droits d'exploitation