

Hauts-de-France, Somme  
Ault  
Bois-de-Cise  
3 route d' Ault

## Maison de villégiature, dite La Sauvagère

### Références du dossier

Numéro de dossier : IA80001280  
Date de l'enquête initiale : 2002  
Date(s) de rédaction : 2003  
Cadre de l'étude : patrimoine de la villégiature la Côte picarde  
Degré d'étude : étudié

### Désignation

Dénomination : maison  
Appellation : La Sauvagère  
Parties constituantes non étudiées : jardin

### Compléments de localisation

Milieu d'implantation : en écart  
Références cadastrales : 1983, AM, 68

### Historique

Maison dite La Sauvagère construite au cours du 1er quart du 20e siècle par A. Lasnel (signature portée et signature des plans publiés), architecte à Eu (Seine-Maritime). Les plans de la villa ont été publiés dans la revue d'architecture 'La Construction moderne' en 1911.

Période(s) principale(s) : 1er quart 20e siècle  
Auteur(s) de l'oeuvre : A. Lasnel (architecte, signature)

### Description

Edifice établi en milieu de grande parcelle, composé de deux corps de bâtiment de hauteur et de traitement différents. Le corps de droite, en rez-de-chaussée surélevé, présente un badigeon. Le corps de gauche, en avancée, et avec un étage-carré, présente des briques apparentes de couleur rouge, alors que les chaînes d'angles sont en brique blanche. Le soubassement est différencié du reste de l'élévation par des moellons de silex apparents. La toiture débordante des deux corps, en ardoise, est supportée par des aisseliers décoratifs. Un bow-window latéral et un auvent en façade principale agrémentent le nu du mur. Le sous-sol est accessible en façade antérieure. La construction est simple en profondeur, avec accès et couloir médian. Le rez-de-chaussée présente une cuisine et une pièce de réception ouverte sur un bow-window, et éclairée d'une large baie cintrée. Les étages comportent les chambres. Le sous-sol est un espace réservé à la buanderie et la cave. La cheminée d'origine subsiste dans la pièce de réception, de même que le décor peint sur verre de l'escalier.

### Éléments descriptifs

Matériau(x) du gros-oeuvre, mise en oeuvre et revêtement : brique ; silex ; badigeon partiel ; appareil mixte ; moellon  
Matériau(x) de couverture : ardoise  
Étage(s) ou vaisseau(x) : sous-sol, rez-de-chaussée surélevé, 1 étage carré, étage de comble  
Type(s) de couverture : toit à longs pans brisés ; toit à longs pans ; croupe brisée ; croupe ; noue  
Escaliers : escalier de distribution extérieur : escalier droit, en maçonnerie

## Statut, intérêt et protection

La documentation existante, l'attribution et le bon état de conservation de l'édifice justifient sa sélection.

Statut de la propriété : propriété privée

## Références documentaires

### Documents figurés

- **Façade principale**, photographie imprimée, d'après A. Lasnel architecte. In : *La Construction moderne*, 29 juillet 1911.  
pl. 109
- **Plan du sous-sol**, d'après A. Lasnel architecte. In : *La Construction moderne*, 29 juillet 1911.  
p. 520
- **Plan du rez-de-chaussée**, d'après A. Lasnel architecte. In : *La Construction moderne*, 29 juillet 1911.  
pl. 109
- **Plan du premier étage**, d'après A. Lasnel architecte. In : *La Construction moderne*, 29 juillet 1911.  
pl. 109
- **Plan du deuxième étage**, d'après A. Lasnel architecte. In : *La Construction moderne*, 29 juillet 1911.  
p. 521
- **Détails de la façade**, coupe et élévation, d'après A. Lasnel architecte. In : *La Construction moderne*, 29 juillet 1911.  
p. 521

### Bibliographie

- **Maison au Bois-de-Cise, Somme.** *La Construction moderne*, 29 juillet 1911.  
pp. 520-521, p. 109

## Annexe 1

**Maison au Bois-de-Cise (Somme).** *La Construction moderne*, 29 juillet 1911, pp. 520-521.

"Etre à la mer et en pleine forêt en même temps est une chose qui paraît, au premier abord, presque impossible, et pourtant cela existe à Cise, petite plage située à mi-chemin de Mers à Ault, dans un gentil vallon boisé à l'abri des vents de l'ouest et du nord, et qui fut jadis un des refuges de Georges Cadoudal. Des routes et des avenues sillonnant le bois dans tous les sens permettent aux promeneurs d'y circuler sans aucune gêne et d'en contempler à l'aise tous les agréables aspects.

Au Bois-de-Cise, chacun a sa maison au milieu d'ombrages épais, d'où tombe une fraîcheur, apaisante et salutaire. Les belles villas bâties en amphithéâtre de chaque côté du vallon donnent au bois un aspect pittoresque et vraiment charmant.

Parmi les nouvelles constructions qui viennent d'être édifiées, nous avons remarqué celle qui fait l'objet de cette petite étude et dont l'auteur est notre estimé confrère A. Lasnel, architecte de la ville et des établissements hospitaliers d'Eu. L'aspect extérieur de la villa est d'une coquetterie laissant voir la solidité de la structure : soubassement en cailloux de mer opus incertum, briques rouges du pays et briques blanches de Berck-Plage en parement ; linteaux, clés, sommiers, cordons, corniches, appuis de croisées, en ciment peint au siliceux ton vergelé ; vérandah, balustrades et banquettes en bois. Couverture en ardoises violettes. Peinture : vert russe clair pour dessous de toit et lucarnes ; blanc de neige et gris pour portes, croisées et balcons. Grâce aux différents tons de chacun de ces éléments, le tout, encadré de verdure, forme un ensemble très gai et d'une jolie harmonie de couleurs qui satisfait et réjouit le regard.

La distribution intérieure est fort bien comprise. Au sous-sol et de plain-pied avec l'extérieur se trouvent la buanderie, la salle de bains, la cave, le bûcher, et la fosse septique. Au rez-de-chaussée, un large vestibule, la salle à manger de

style anglais est spacieuse, bien aérée et éclairée, avec grande baie donnant sur le vallon ; la cheminée monumentale avec son appareil Fondet, son auvent en tôle avec encadrement rivé, sa hotte en plâtre martelé et peint imitation bronze rappelle bien ce style. Il en est de même pour les bibliothèques encadrant le buffet : le lambris et les menuiseries intérieures sont en décor chêne, la cuisine est bien agencée, avec grande baie sur le vallon et sortie sur le bois. Au premier étage, trois chambres avec toilettes et penderies. A demi-étage, water-closet avec grande baie éclairant l'escalier, de forme cintrée, avec paysage peint sur les vitres. Au deuxième étage, deux chambres pour les amis. Eau de source dans la buanderie, la cuisine et le water-closet.

La dépense totale, y compris les honoraires de l'architecte, s'est élevée à 15.000 francs".

## Illustrations



Vue d'ensemble.

Phot. Marie-Laure Monnehay-Vulliet  
IVR22\_20058001693XA



Détail de la maçonnerie  
du soubassement.

Phot. Marie-Laure Monnehay-Vulliet  
IVR22\_20058001696XA

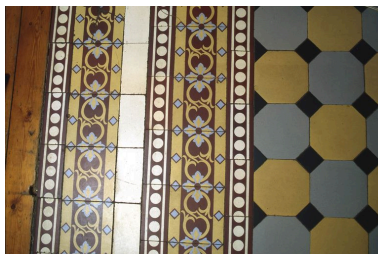


Détail d'un décor de  
jardin en grès émaillé.

Phot. Marie-Laure Monnehay-Vulliet  
IVR22\_20058001695XA

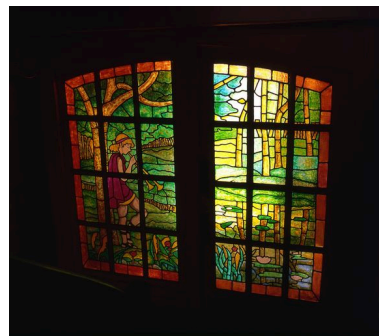


Cheminée de la pièce de réception.  
Phot. Marie-Laure Monnehay-Vulliet  
IVR22\_20058001735XA



Détail du pavage de sol  
du vestibule d'entrée.

Phot. Marie-Laure Monnehay-Vulliet  
IVR22\_20058001697XA



Faux vitrail situé au repos de  
l'escalier, éclairant les water-closet.  
Phot. Marie-Laure Monnehay-Vulliet  
IVR22\_20058001699XA

## Dossiers liés

### Dossiers de synthèse :

Les maisons et les immeubles de l'agglomération balnéaire d'Ault (IA80001465) Hauts-de-France, Somme, Ault

### Oeuvre(s) contenue(s) :

**Oeuvre(s) en rapport :**

La station balnéaire du Bois-de-Cise à Ault (IA80001254) Hauts-de-France, Somme, Ault, Bois-de-Cise

Auteur(s) du dossier : Elisabeth Justome

Copyright(s) : (c) Région Hauts-de-France - Inventaire général ; (c) Département de la Somme ; (c) SMACOPI



Vue d'ensemble.

IVR22\_20058001693XA

Auteur de l'illustration : Marie-Laure Monnehay-Vulliet

(c) Ministère de la culture - Inventaire général ; (c) Département de la Somme ; (c) SMACOPI ; (c) AGIR-Pic  
reproduction soumise à autorisation du titulaire des droits d'exploitation



Détail de la maçonnerie du soubassement.

IVR22\_20058001696XA

Auteur de l'illustration : Marie-Laure Monnehay-Vulliet

(c) Ministère de la culture - Inventaire général ; (c) Département de la Somme ; (c) SMACOPI ; (c) AGIR-Pic  
reproduction soumise à autorisation du titulaire des droits d'exploitation



Détail d'un décor de jardin en grès émaillé.

IVR22\_20058001695XA

Auteur de l'illustration : Marie-Laure Monnehay-Vulliet

(c) Ministère de la culture - Inventaire général ; (c) Département de la Somme ; (c) SMACOPI ; (c) AGIR-Pic  
reproduction soumise à autorisation du titulaire des droits d'exploitation



Cheminée de la pièce de réception.

IVR22\_20058001735XA

Auteur de l'illustration : Marie-Laure Monnehay-Vulliet

(c) Ministère de la culture - Inventaire général ; (c) Département de la Somme ; (c) SMACOPI ; (c) AGIR-Pic  
reproduction interdite





Détail du pavage de sol du vestibule d'entrée.

IVR22\_20058001697XA

Auteur de l'illustration : Marie-Laure Monnehay-Vulliet

(c) Ministère de la culture - Inventaire général ; (c) Département de la Somme ; (c) SMACOPI ; (c) AGIR-Pic  
reproduction soumise à autorisation du titulaire des droits d'exploitation



Faux vitrail situé au repos de l'escalier, éclairant les water-closet.

IVR22\_20058001699XA

Auteur de l'illustration : Marie-Laure Monnehay-Vulliet

(c) Ministère de la culture - Inventaire général ; (c) Département de la Somme ; (c) SMACOPI ; (c) AGIR-Pic  
reproduction interdite