

Hauts-de-France, Somme  
Fressenneville  
Les Marettes  
44 rue Emile-Zola , ancienne rue de Nibas

## **Ancienne fonderie de cuivre Verlant et Beurain, puis entreprise de fournitures électriques SM-CI, SAAE Malico connectors international et Beurain distribution**

### **Références du dossier**

Numéro de dossier : IA00076610  
Date de l'enquête initiale : 1985  
Date(s) de rédaction : 1988, 2012, 2014  
Cadre de l'étude : patrimoine industriel Somme, inventaire topographique Vimeu industriel  
Degré d'étude : recensé

### **Désignation**

Dénomination : fonderie  
Précision sur la dénomination : fonderie de cuivre  
Appellation : Verlant et Beurain , SM-CI, SAAE Malico connectors international , Beurain distribution  
Destinations successives : fonderie, usine de matériel électrique industriel  
Parties constituantes non étudiées : atelier de fabrication, cour, bureau, transformateur, logement patronal

### **Compléments de localisation**

Milieu d'implantation : en ville  
Références cadastrales : 1983, AD, 36, 37, 219, 229 à 232

### **Historique**

Les premiers ateliers de cette fonderie de cuivre ont été construits en 1930, après la constitution de la société Verlant et Beurain (1927).

Avant la construction de ces bâtiments, l'entreprise débute son activité dans l'ancienne salle de cinéma du village, construite en 1919, rue du Cul-de-Sac (actuelle rue Louis-Quentin), près de l'ancienne école des filles.

Les ateliers de fabrication, augmentés en 1948 par la SARL Verlant et Beurain, sont encore agrandis en 1966 et 1978, vers le sud.

L'entreprise s'est progressivement spécialisée dans l'équipement électrique.

Les deux maisons encadrant les ateliers de fabrication, construites en 1932-1933, sont réaffectées en bureaux vers 1960. Un autre logis est construit en 1937, à proximité de l'usine.

D'après une information orale, l'installation dans les nouveaux locaux s'est accompagnée d'un renouvellement des machines (perceuse-taraudeuse). L'entreprise produit d'abord de la fonte d'articles de cuivrerie (ameublement, serrures, boîtes aux lettres, charnières). L'un des fondateurs, Beurain, qui avait travaillé chez Riquier, élargit la gamme des produits à des pièces pour matériel électrique (convecteurs, transformateurs), après la Seconde Guerre mondiale. La fonderie sous-traitait la serrurerie, jusqu'aux années 1960.

Beurain succède à Paul Verlant comme directeur technique ; en 1966, il conduit la reconversion de la fonderie en matriçage, qui sera abandonné en 1983.

L'entreprise s'orientant ensuite vers la production aluminium, la production de cuivre est considérablement réduite au début des années 70 et principalement destinée à l'export vers l'Afrique.

Le cuivre était acheté par l'Artésienne, dans les environs de Lyon.

Trois entreprises de fournitures électriques en gros sont actuellement implantées sur le site : SM-CI, SAAE Malico connectors international et Beurain distribution.

### Effectifs

1962 : 50 à 100 salariés.

1983 : 100 salariés.

Période(s) principale(s) : 2e quart 20e siècle, 2e moitié 20e siècle

Dates : 1930 (daté par tradition orale), 1948 (daté par tradition orale), 1966 (daté par tradition orale), 1978 (daté par tradition orale)

### Description

Le site industriel comprend des ateliers de fabrication, implantés à l'alignement de la voie, et un logement patronal.

### Éléments descriptifs

Matériau(x) du gros-oeuvre, mise en oeuvre et revêtement : brique ; essentage de tôle ; béton, parpaing de béton ; béton armé

Matériau(x) de couverture : ardoise, tuile mécanique, matériau synthétique en couverture

Étage(s) ou vaisseau(x) : sous-sol, 1 étage carré, en rez-de-chaussée

Type(s) de couverture : terrasse ; toit à longs pans, demi-croupe ; pignon couvert ; shed

Énergies : énergie électrique : achetée

### Statut, intérêt et protection

*Ce dossier de repérage du patrimoine industriel, établi en 1988 par Benoit Dufournier, a été mis à jour et enrichi par Romain Grimaud et Isabelle Barbedor en 2012-2014, dans le cadre de l'inventaire topographique du Vimeu industriel.*

Éléments remarquables : machine de production

Statut de la propriété : propriété privée

### Références documentaires

#### Documents d'archive

- AD Somme. Série P ; 3 P 360/10. **Fressenneville. Matrice des propriétés bâties, 1911-1943.**

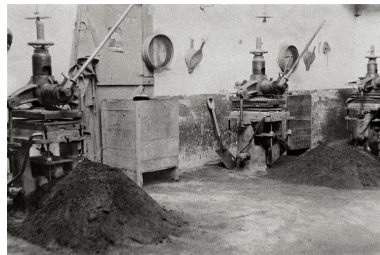
#### Documents figurés

- [Vue aérienne, vue cavalière et vues intérieures], photographies, [vers 1950] (coll. part.).

### Illustrations



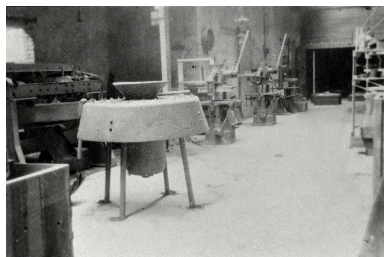
Vue aérienne, vers 1950 (coll. part.).  
Phot. Francis Dubuc (reproduction)  
IVR22\_19908000127ZB



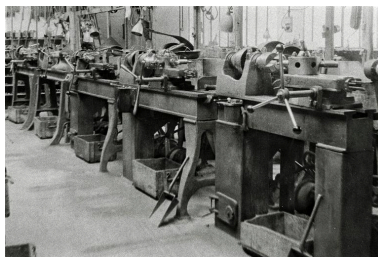
Vue intérieure, vers 1950 (coll. part.).  
Phot. Francis Dubuc (reproduction)  
IVR22\_19908000130ZB



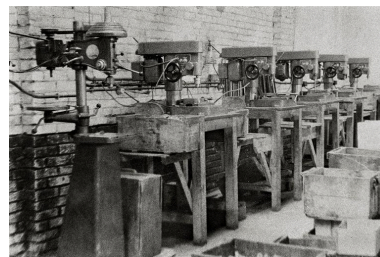
Vue cavalière de l'usine et des logements patronaux, vers 1950 (coll. part.).  
Phot. Francis Dubuc (reproduction)  
IVR22\_19908000129ZB



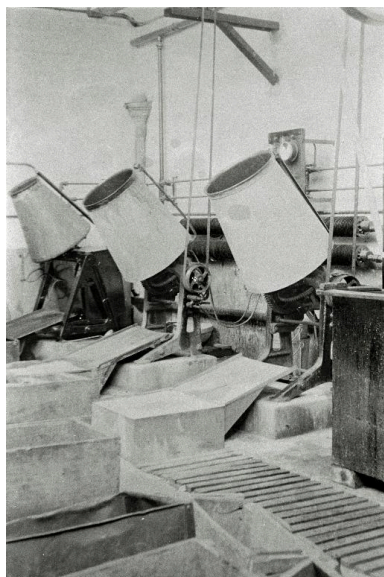
Vue intérieure, vers 1950 (coll. part.).  
Phot. Francis Dubuc (reproduction)  
IVR22\_19908000128ZB



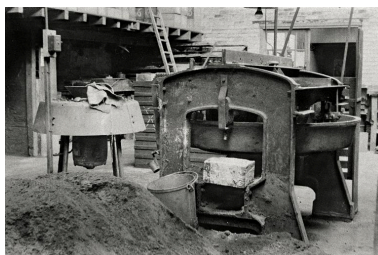
Vue intérieure, l'atelier de  
taroudage, vers 1950 (coll. part.).  
Phot. Francis Dubuc (reproduction)  
IVR22\_19908000133ZB



Vue intérieure, atelier de  
perçage, vers 1950 (coll. part.).  
Phot. Francis Dubuc (reproduction)  
IVR22\_19908000132ZB



Vue intérieure, machines,  
vers 1950 (coll. part.).  
Phot. Francis Dubuc (reproduction)  
IVR22\_19908000134ZB



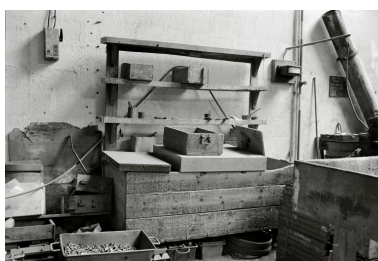
Vue intérieure, machine de  
polissage, vers 1950 (coll. part.).  
Phot. Francis Dubuc (reproduction)  
IVR22\_19908000131ZB



Vue aérienne, flanc sud.  
Phot. Phot'R  
IVR22\_19888001450P



Atelier de fabrication, vue  
partielle flanc nord ouest.  
Phot. Francis Dubuc  
IVR22\_19908000139Z



Vue intérieure.  
Phot. Francis Dubuc  
IVR22\_19908000136Z



Vue intérieure, machines.  
Phot. Francis Dubuc  
IVR22\_19908000135Z



Logement patronal, 45  
rue Emile-Zola en 1990.  
Phot. Francis Dubuc  
IVR22\_19908000138Z



Bureau et atelier de fabrication.  
Phot. Francis Dubuc  
IVR22\_19908000140Z



Bureau et atelier de fabrication.  
Phot. Francis Dubuc  
IVR22\_19908000141Z



Anciens ateliers, 14 rue Voltaire.  
Phot. Francis Dubuc  
IVR22\_19908000142Z



Vue de trois-quarts des anciens  
ateliers, 14 rue Voltaire.  
Phot. Francis Dubuc  
IVR22\_19908000143Z



Élévation sud des anciens  
ateliers, 14 rue Voltaire.  
Phot. Francis Dubuc  
IVR22\_19908000144Z



Vue partielle des  
ateliers de fabrication.  
Phot. Francis Dubuc  
IVR22\_199080001872Z



Bureau et atelier de fabrication,  
depuis la rue Emile-Zola.  
Phot. Thierry Lefébure  
IVR22\_20138000030NUC2AQ



Logement patronal,  
45 rue Emile-Zola.  
Phot. Thierry Lefébure  
IVR22\_20138000032NUC2A



Ancien logement transformé  
en bureau, 46 rue Emile-Zola.



Vue de l'atelier, sur rue.

Phot. Thierry Lefébure  
IVR22\_20138000031NUC2A

Phot. Romain Grimaud  
IVR22\_20128015620NUC1A

## Dossiers liés

### Dossiers de synthèse :

Le patrimoine industriel de la Somme (IA80000968)

Les fonderies du Vimeu industriel (IA80010010)

### Oeuvre(s) contenue(s) :

### Oeuvre(s) en rapport :

Le village de Fressenneville (IA80010011) Hauts-de-France, Somme, Fressenneville

Auteur(s) du dossier : Benoît Dufournier, Romain Grimaud, Isabelle Barbedor

Copyright(s) : (c) Région Hauts-de-France - Inventaire général

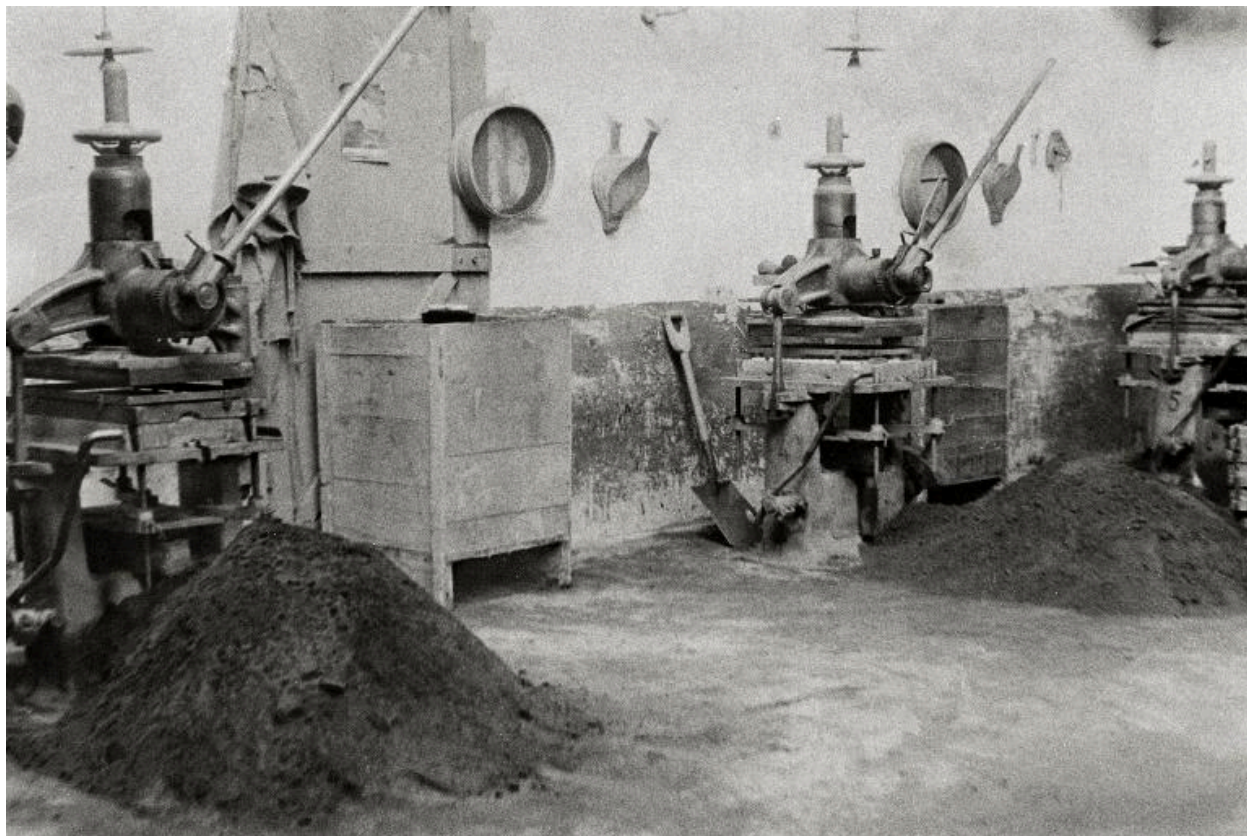


Vue aérienne, vers 1950 (coll. part.).

IVR22\_19908000127ZB

Auteur de l'illustration : Francis Dubuc (reproduction)

(c) Ministère de la culture - Inventaire général ; (c) AGIR-Pic  
reproduction soumise à autorisation du titulaire des droits d'exploitation



Vue intérieure, vers 1950 (coll. part.).

IVR22\_19908000130ZB

Auteur de l'illustration : Francis Dubuc (reproduction)

(c) Ministère de la culture - Inventaire général ; (c) AGIR-Pic  
reproduction soumise à autorisation du titulaire des droits d'exploitation



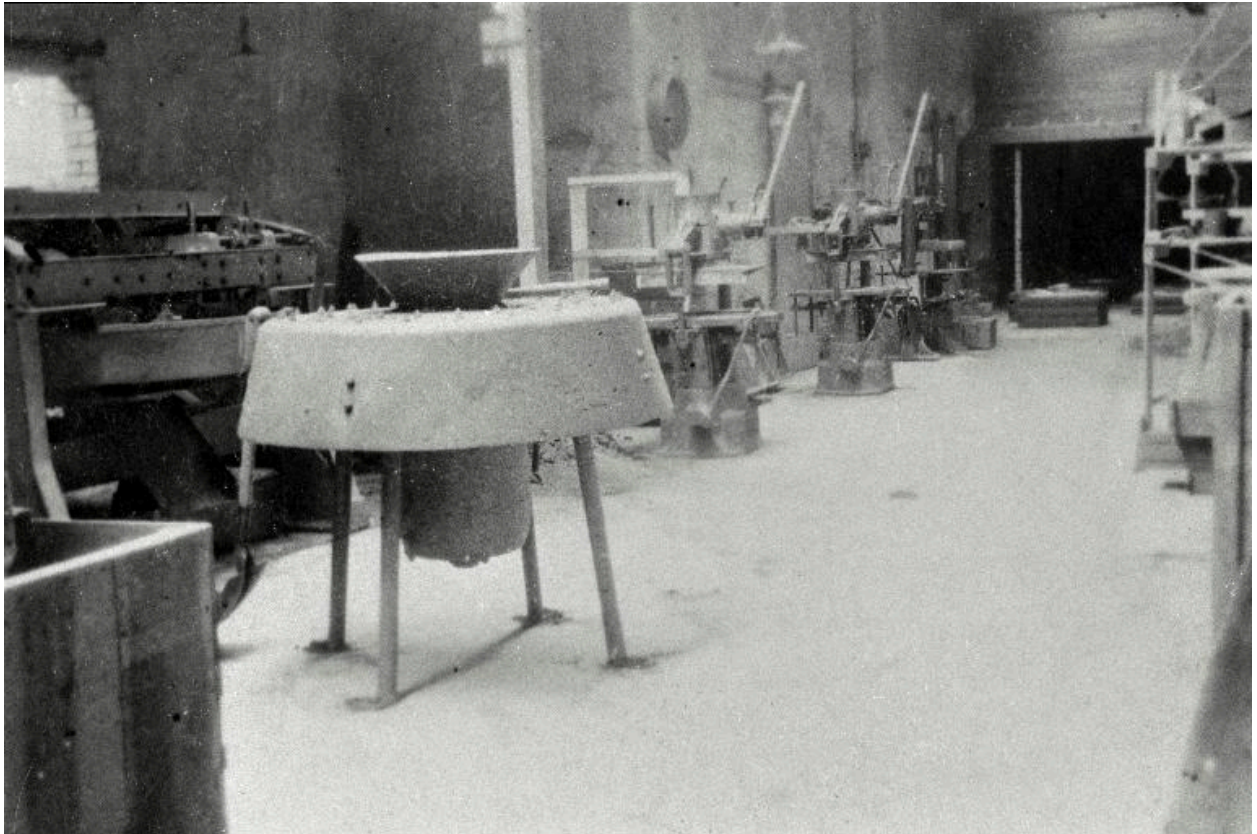
Vue cavalière de l'usine et des logements patronaux, vers 1950 (coll. part.).

IVR22\_19908000129ZB

Auteur de l'illustration : Francis Dubuc (reproduction)

(c) Ministère de la culture - Inventaire général ; (c) AGIR-Pic  
reproduction soumise à autorisation du titulaire des droits d'exploitation



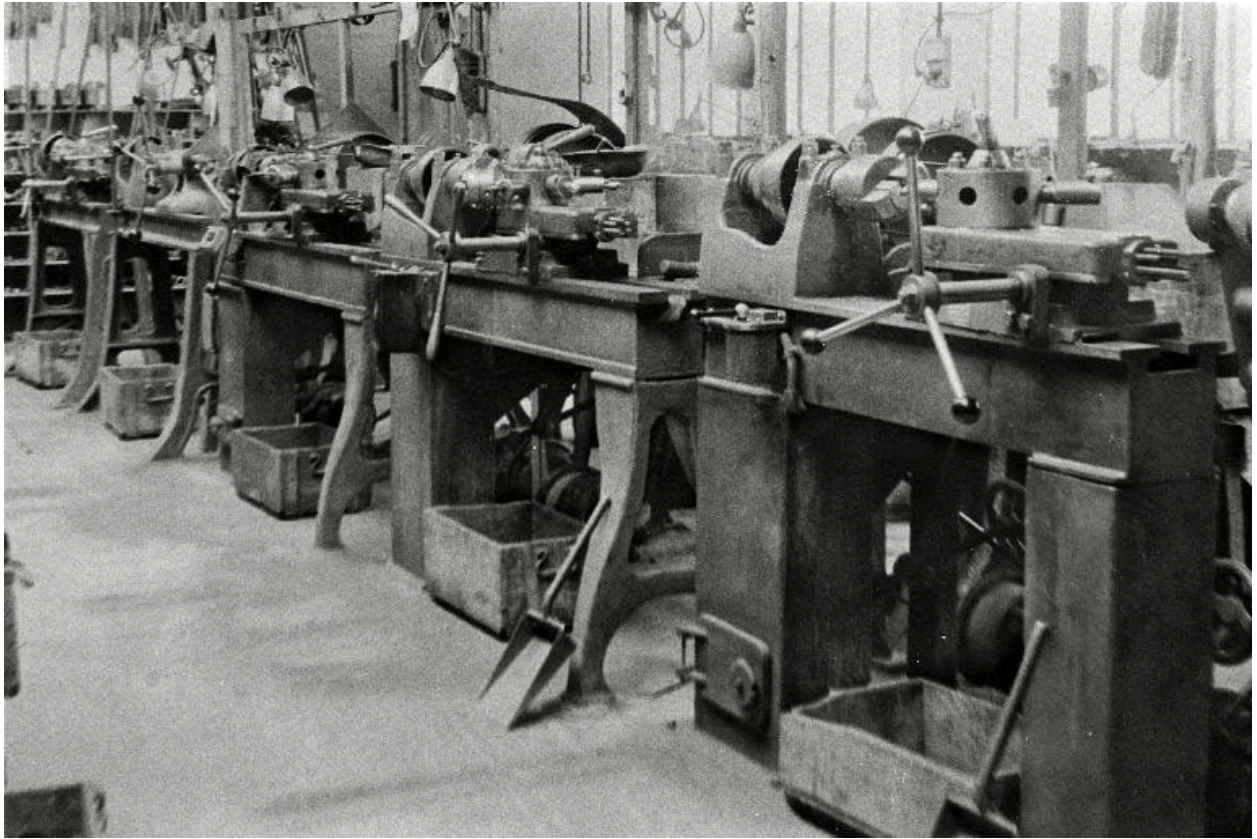


Vue intérieure, vers 1950 (coll. part.).

IVR22\_19908000128ZB

Auteur de l'illustration : Francis Dubuc (reproduction)

(c) Ministère de la culture - Inventaire général ; (c) AGIR-Pic  
reproduction soumise à autorisation du titulaire des droits d'exploitation

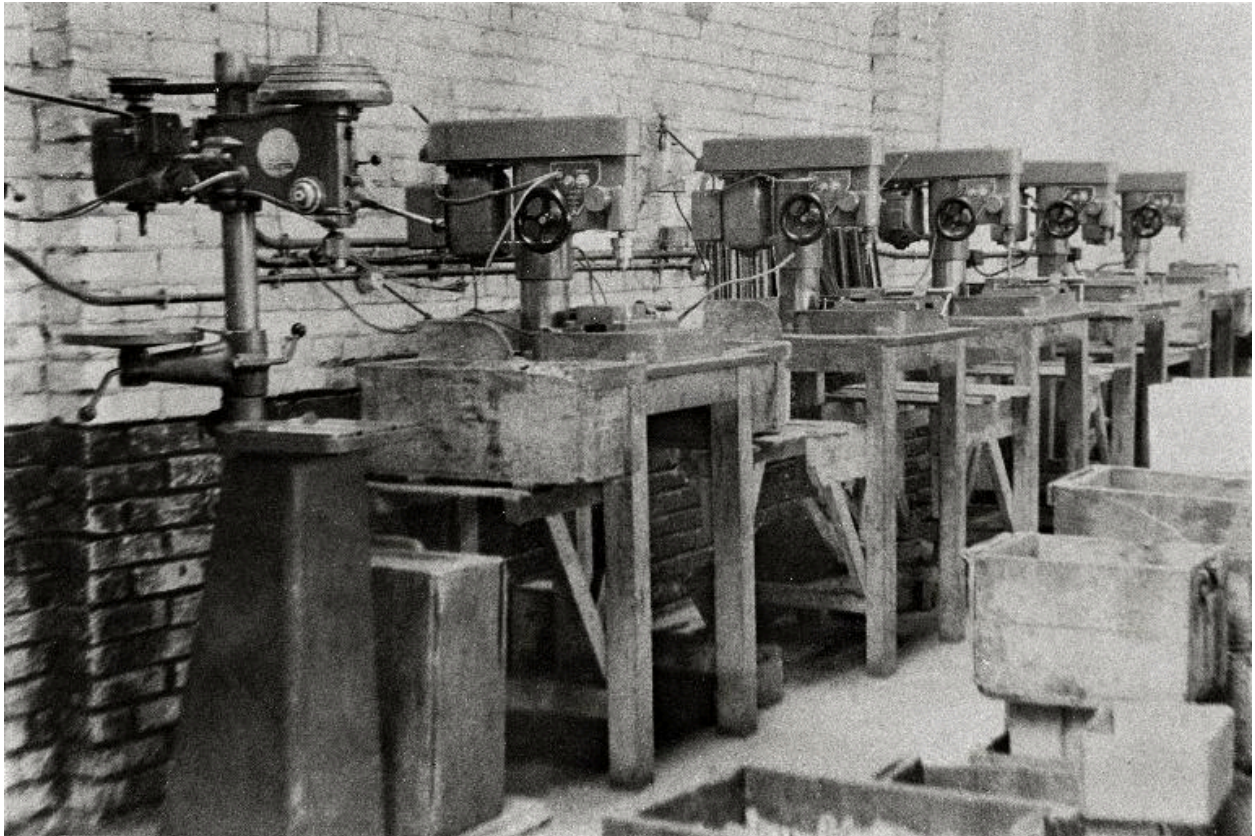


Vue intérieure, l'atelier de taraudage, vers 1950 (coll. part.).

IVR22\_19908000133ZB

Auteur de l'illustration : Francis Dubuc (reproduction)

(c) Ministère de la culture - Inventaire général ; (c) AGIR-Pic  
reproduction soumise à autorisation du titulaire des droits d'exploitation

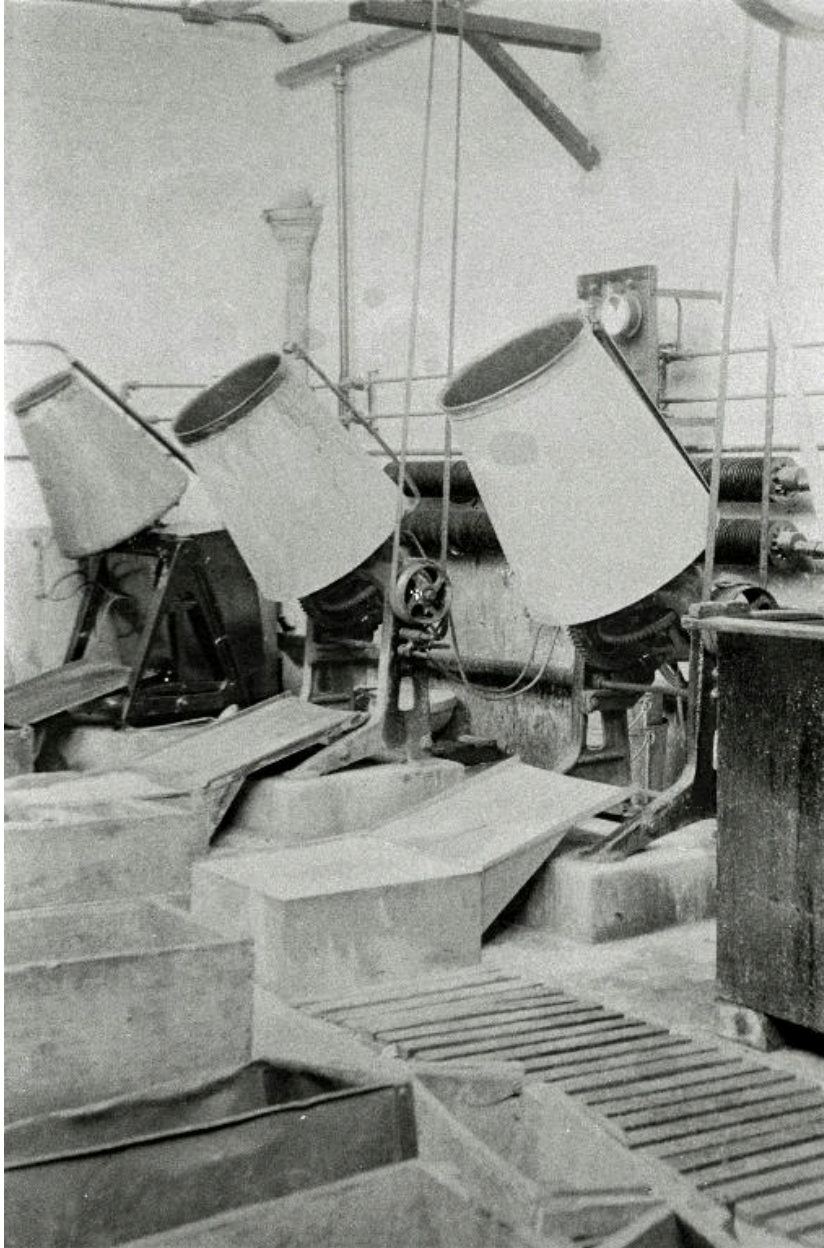


Vue intérieure, atelier de perçage, vers 1950 (coll. part.).

IVR22\_19908000132ZB

Auteur de l'illustration : Francis Dubuc (reproduction)

(c) Ministère de la culture - Inventaire général ; (c) AGIR-Pic  
reproduction soumise à autorisation du titulaire des droits d'exploitation

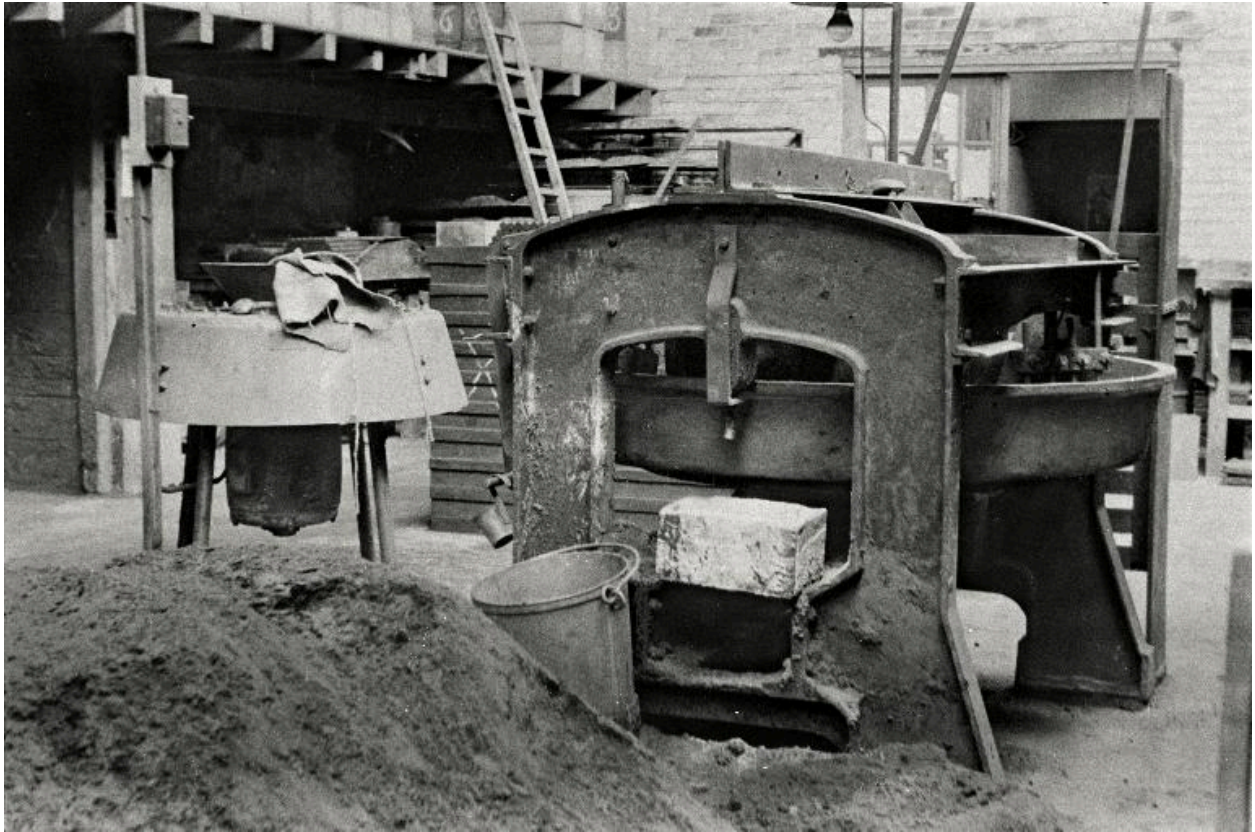


Vue intérieure, machines, vers 1950 (coll. part.).

IVR22\_19908000134ZB

Auteur de l'illustration : Francis Dubuc (reproduction)

(c) Ministère de la culture - Inventaire général ; (c) AGIR-Pic  
reproduction soumise à autorisation du titulaire des droits d'exploitation



Vue intérieure, machine de polissage, vers 1950 (coll. part.).

IVR22\_19908000131ZB

Auteur de l'illustration : Francis Dubuc (reproduction)

(c) Ministère de la culture - Inventaire général ; (c) AGIR-Pic  
reproduction soumise à autorisation du titulaire des droits d'exploitation



Vue aérienne, flanc sud.

IVR22\_19888001450P

Auteur de l'illustration : Phot'R

(c) Ministère de la culture - Inventaire général ; (c) AGIR-Pic  
reproduction soumise à autorisation du titulaire des droits d'exploitation



Atelier de fabrication, vue partielle flanc nord ouest.

IVR22\_19908000139Z

Auteur de l'illustration : Francis Dubuc

(c) Ministère de la culture - Inventaire général ; (c) AGIR-Pic  
reproduction soumise à autorisation du titulaire des droits d'exploitation



Vue intérieure.

IVR22\_19908000136Z

Auteur de l'illustration : Francis Dubuc

(c) Ministère de la culture - Inventaire général ; (c) AGIR-Pic  
reproduction soumise à autorisation du titulaire des droits d'exploitation





Vue intérieure, machines.

IVR22\_19908000135Z

Auteur de l'illustration : Francis Dubuc

(c) Ministère de la culture - Inventaire général ; (c) AGIR-Pic  
reproduction soumise à autorisation du titulaire des droits d'exploitation



Logement patronal, 45 rue Emile-Zola en 1990.

IVR22\_19908000138Z

Auteur de l'illustration : Francis Dubuc

(c) Ministère de la culture - Inventaire général ; (c) AGIR-Pic  
reproduction soumise à autorisation du titulaire des droits d'exploitation



Bureau et atelier de fabrication.

IVR22\_19908000140Z

Auteur de l'illustration : Francis Dubuc

(c) Ministère de la culture - Inventaire général ; (c) AGIR-Pic  
reproduction soumise à autorisation du titulaire des droits d'exploitation



Bureau et atelier de fabrication.

IVR22\_19908000141Z

Auteur de l'illustration : Francis Dubuc

(c) Ministère de la culture - Inventaire général ; (c) AGIR-Pic  
reproduction soumise à autorisation du titulaire des droits d'exploitation



Anciens ateliers, 14 rue Voltaire.

IVR22\_19908000142Z

Auteur de l'illustration : Francis Dubuc

(c) Ministère de la culture - Inventaire général ; (c) AGIR-Pic  
reproduction soumise à autorisation du titulaire des droits d'exploitation



Vue de trois-quarts des anciens ateliers, 14 rue Voltaire.

IVR22\_19908000143Z

Auteur de l'illustration : Francis Dubuc

(c) Ministère de la culture - Inventaire général ; (c) AGIR-Pic  
reproduction soumise à autorisation du titulaire des droits d'exploitation



Élévation sud des anciens ateliers, 14 rue Voltaire.

IVR22\_19908000144Z

Auteur de l'illustration : Francis Dubuc

(c) Ministère de la culture - Inventaire général ; (c) AGIR-Pic  
reproduction soumise à autorisation du titulaire des droits d'exploitation



Vue partielle des ateliers de fabrication.

IVR22\_19908001872Z

Auteur de l'illustration : Francis Dubuc

(c) Ministère de la culture - Inventaire général ; (c) AGIR-Pic  
reproduction soumise à autorisation du titulaire des droits d'exploitation





Bureau et atelier de fabrication, depuis la rue Emile-Zola.

IVR22\_20138000030NUC2AQ

Auteur de l'illustration : Thierry Lefébure

(c) Région Hauts-de-France - Inventaire général ; (c) Association de Préfiguration du PNR Picardie maritime ; (c)

Département de la Somme

reproduction soumise à autorisation du titulaire des droits d'exploitation



Logement patronal, 45 rue Emile-Zola.

IVR22\_20138000032NUC2A

Auteur de l'illustration : Thierry Lefébure

(c) Région Hauts-de-France - Inventaire général ; (c) Département de la Somme ; (c) Association de Préfiguration du PNR Picardie maritime

reproduction soumise à autorisation du titulaire des droits d'exploitation



Ancien logement transformé en bureau, 46 rue Emile-Zola.

IVR22\_20138000031NUC2A

Auteur de l'illustration : Thierry Lefébure

(c) Région Hauts-de-France - Inventaire général ; (c) Département de la Somme ; (c) Association de Préfiguration du  
PNR Picardie maritime

reproduction soumise à autorisation du titulaire des droits d'exploitation



Vue de l'atelier, sur rue.

IVR22\_20128015620NUC1A

Auteur de l'illustration : Romain Grimaud

Échelle : 1/1250

(c) Région Hauts-de-France - Inventaire général ; (c) Association de Préfiguration du PNR Picardie maritime ; (c)

Département de la Somme

reproduction soumise à autorisation du titulaire des droits d'exploitation