

Hauts-de-France, Somme  
Ault  
Bourg-d'Ault  
La plage

## **Ancien établissement communal de bains chauds du Bourg-d'Ault (détruit)**

### **Références du dossier**

Numéro de dossier : IA80001228

Date de l'enquête initiale : 2002

Date(s) de rédaction : 2003, 2015

Cadre de l'étude : patrimoine de la villégiature la Côte picarde, enquête thématique régionale Villégiature et tourisme en Picardie

Degré d'étude : étudié

### **Désignation**

Dénomination : établissement de bains

Précision sur la dénomination : établissement de bains chauds

### **Compléments de localisation**

Milieu d'implantation : en ville

Références cadastrales :

### **Historique**

L'établissement de bains chauds d'Ault est construit sur les plans de l'architecte Léon Käppler, qui conçoit dans le même temps un casino. L'édifice, dont les plans sont dessinés en 1879, est construit en 1880 à coté de ce dernier.

Les plans figurent un bâtiment en bois de 9,05 m de long et 3,30 m de profondeur, en rez-de-chaussée surélevé. Une unique porte au centre de la façade antérieure donne accès à un couloir d'attente, éclairé de plusieurs fenêtres. A l'intérieur, on distingue une salle de préparation et trois boxes séparés par de minces cloisons, dans lesquels sont placées les baignoires. En 1895, la construction détériorée par une tempête est reconstruite en urgence. Elle sera complètement détruite, ainsi que le casino, lors de la tempête de 1926, comme le montrent des cartes postales anciennes sur lesquelles on voit également qu'il était construit en pan de bois hourdé en briques.

L'établissement de bains chauds ne sera pas reconstruits et un nouvel établissement sera implanté au sud de la nouvelle terrasse et de la plage.

Période(s) principale(s) : 4e quart 19e siècle (détruit)

Dates : 1879 (daté par source)

Auteur(s) de l'oeuvre : Léon François Käppler (architecte, attribution par source)

### **Description**

#### **Éléments descriptifs**

#### **Typologies et état de conservation**

État de conservation : détruit

## Statut, intérêt et protection

Le dossier de recensement établi en 2003 a été mis à jour en 2015 dans le cadre d'une nouvelle opération d'inventaire.

Statut de la propriété : propriété publique

## Références documentaires

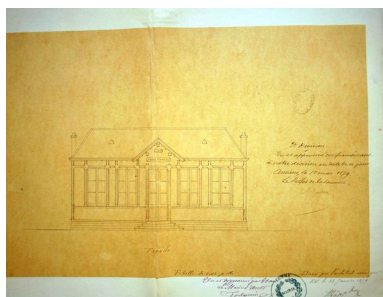
### Documents d'archive

- AD Somme. Série O ; 99 O 452. **Ault, travaux communaux (1870-1939).**  
dossier casino (1879-1929)

### Documents figurés

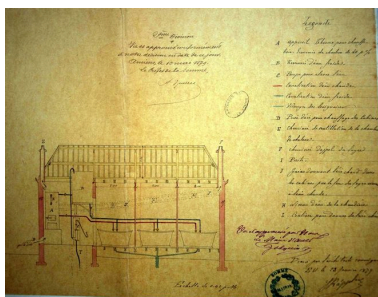
- Etablissement de bains chauds du bourg d'Ault, façade**, encre sur calque, par Léon Käppler architecte, 23 janvier 1879 (AD Somme ; 99 O 452).
- Etablissement de bains chauds à Ault, plan**, par Léon Käppler architecte, 22 janvier 1879 (AD Somme ; 99 O 452).
- Etablissement de bains chauds du bourg d'Ault**, coupe transversale, avec système de chauffage et de canalisation, encre sur calque, par Léon Käppler architecte, 22 janvier 1879 (AD Somme ; 99 O 452).
- 265 - Ault, la plage**, carte postale, par L.L. photographe éditeur, 1er quart 20e siècle (coll. part.).
- 3 - Ault, sur le sable**, carte postale, par Maurice Lévêque photographe éditeur, 1er quart 20e siècle (coll. part.).

## Illustrations



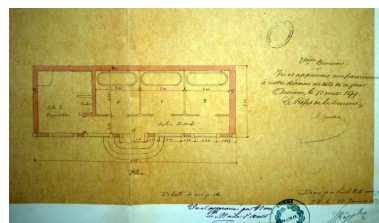
Etablissement de bains du Bourg d'Ault, façade, par Léon Käppler architecte, 1879 (AD Somme ; 99 O 452).

Phot. Monnehay-Vulliet Marie-Laure  
IVR22\_20038000302XAB



Etablissement de bains du Bourg d'Ault, coupe, par Léon Käppler architecte, 1879 (AD Somme ; 99 O 452).

Repro. Monnehay-Vulliet Marie-Laure  
IVR22\_20038000303XAB



Etablissement de bains du Bourg d'Ault, plan, par Léon Käppler architecte, 1879 (AD Somme ; 99 O 452).

Phot. Monnehay-Vulliet Marie-Laure  
IVR22\_20038000304XAB



L'établissement de bains chauds derrière la rangée de cabines, par



L'établissement de bains chauds de Léon Käppler (à

Léon Käppler (1880), carte postale, 1er quart 20e siècle (coll. part.). Phot. Monnehay-Vulliet Marie-Laure IVR22_20058000650XAB	gauche, 1880), carte postale, 1er quart 20e siècle (coll. part.). Phot. Monnehay-Vulliet Marie-Laure IVR22_20058000654XAB
--	--

## Dossiers liés

### Dossiers de synthèse :

Les établissements de bains et cabines de bain de la Côte picarde (IA80001523)

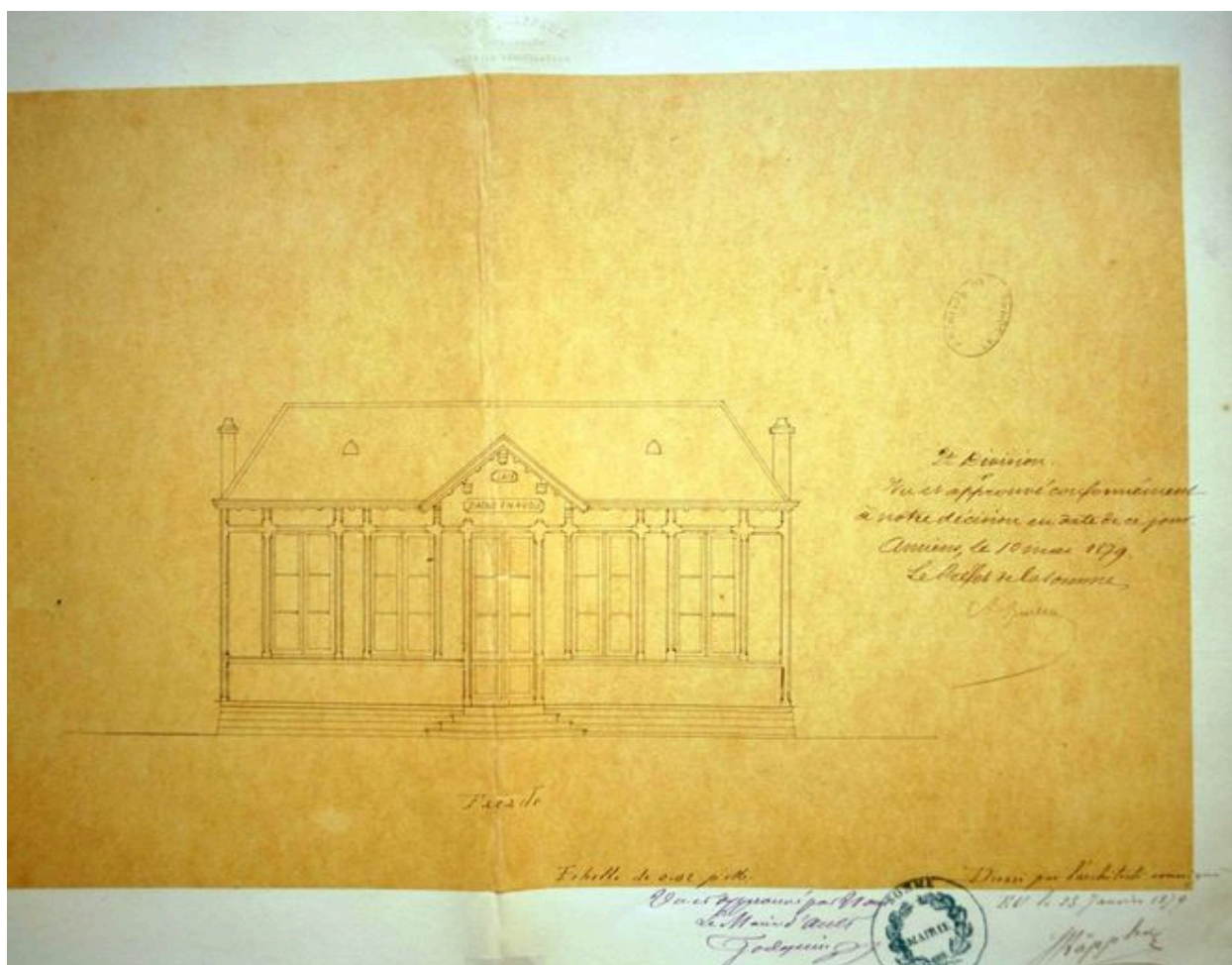
### Oeuvre(s) contenue(s) :

### Oeuvre(s) en rapport :

Le front de mer du quartier balnéaire du Bourg-d'Ault (IA80001231) Hauts-de-France, Somme, Ault, Bourg-d'Ault

Auteur(s) du dossier : Elisabeth Justome, Isabelle Barbedor

Copyright(s) : (c) Région Hauts-de-France - Inventaire général ; (c) Département de la Somme ; (c) SMACOPI



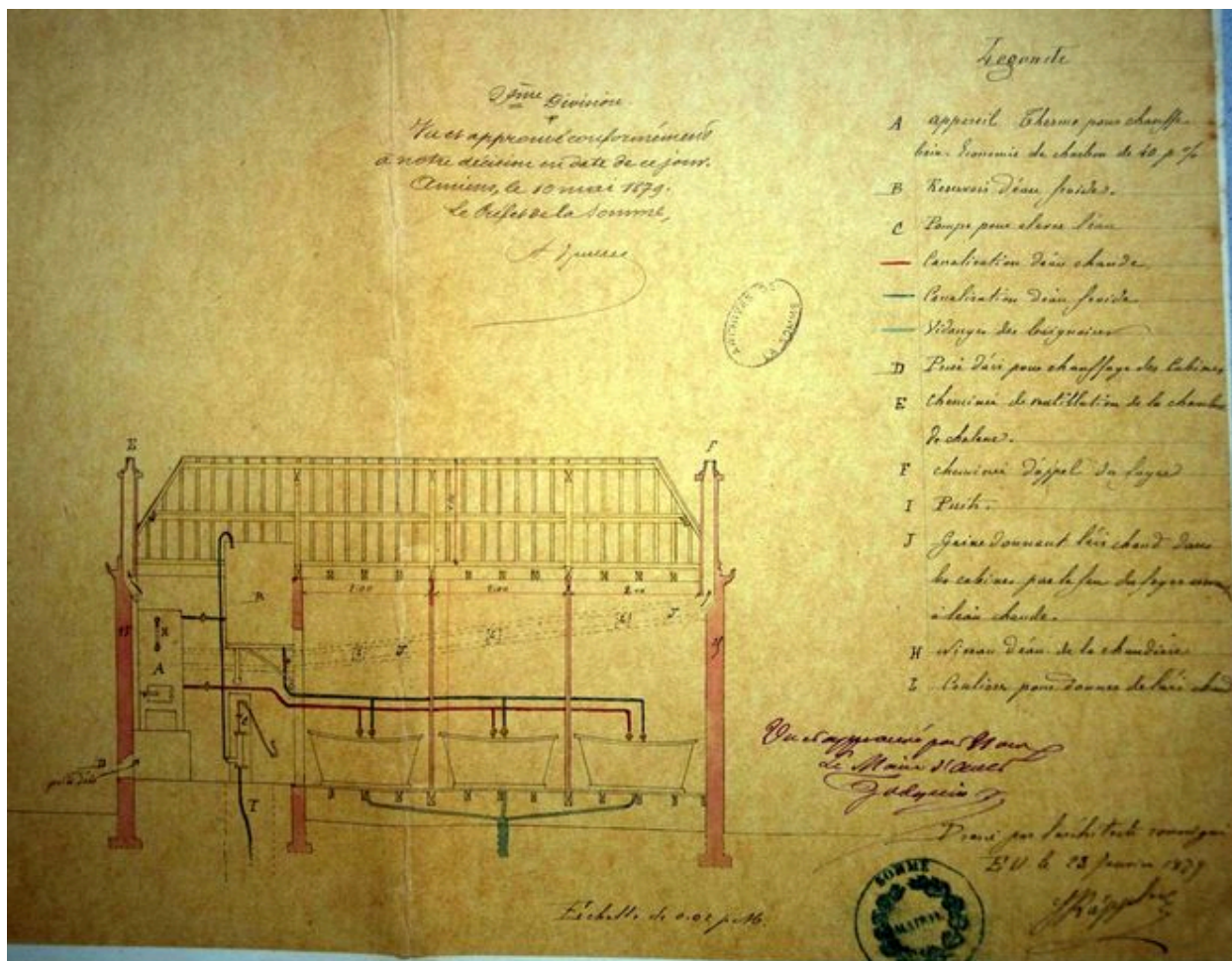
Etablissement de bains du Bourg d'Ault, façade, par Léon Käppler architecte, 1879 (AD Somme ; 99 O 452).

IVR22\_20038000302XAB

Auteur de l'illustration : Monnehay-Vulliet Marie-Laure

(c) Ministère de la culture - Inventaire général ; (c) Département de la Somme ; (c) SMACOPI ; (c) AGIR-Pic  
reproduction soumise à autorisation du titulaire des droits d'exploitation





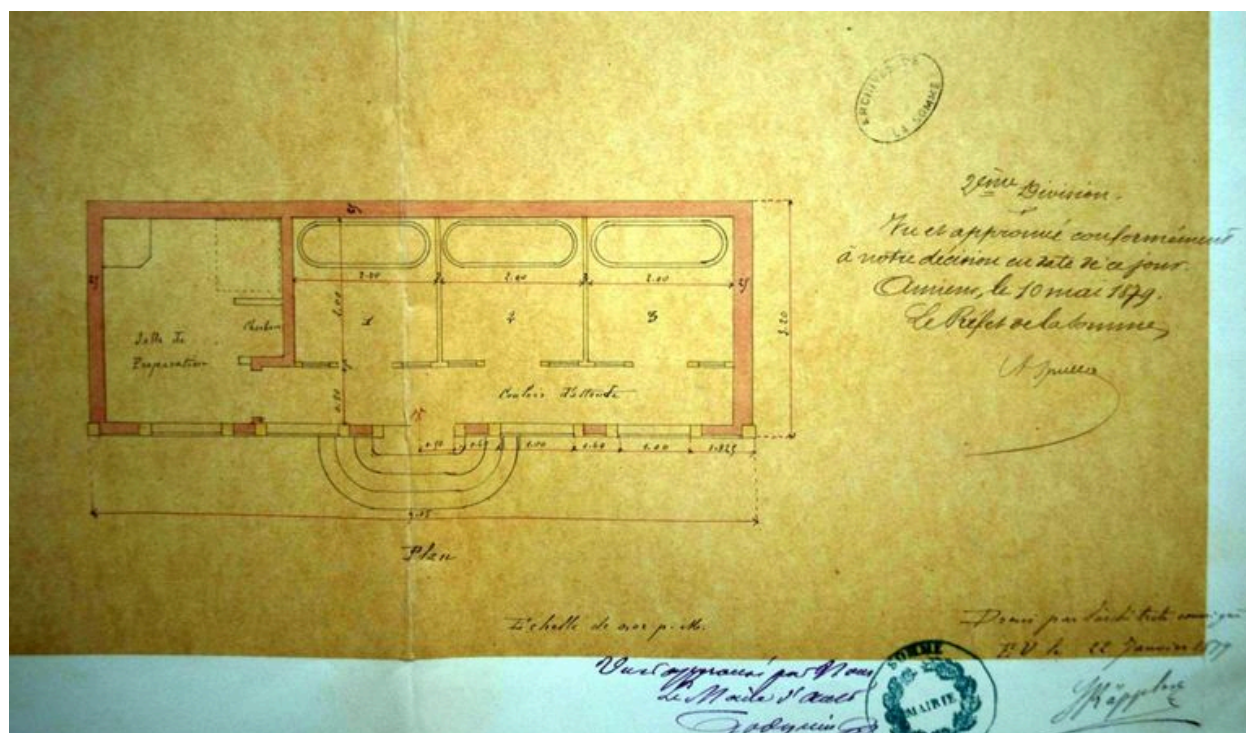
Etablissement de bains du Bourg d'Ault, coupe, par Léon Käppler architecte, 1879 (AD Somme ; 99 O 452).

IVR22\_20038000303XAB

Auteur de l'illustration (reproduction) : Monnehay-Vulliet Marie-Laure

(c) Ministère de la culture - Inventaire général ; (c) Département de la Somme - Archives départementales ; (c) SMACOPI ; (c) AGIR-Pic

reproduction soumise à autorisation du titulaire des droits d'exploitation



Etablissement de bains du Bourg d'Ault, plan, par Léon Käppler architecte, 1879 (AD Somme ; 99 O 452).

IVR22\_20038000304XAB

Auteur de l'illustration : Monnehay-Vulliet Marie-Laure

(c) Ministère de la culture - Inventaire général ; (c) Département de la Somme ; (c) SMACOPI ; (c) AGIR-Pic  
reproduction soumise à autorisation du titulaire des droits d'exploitation



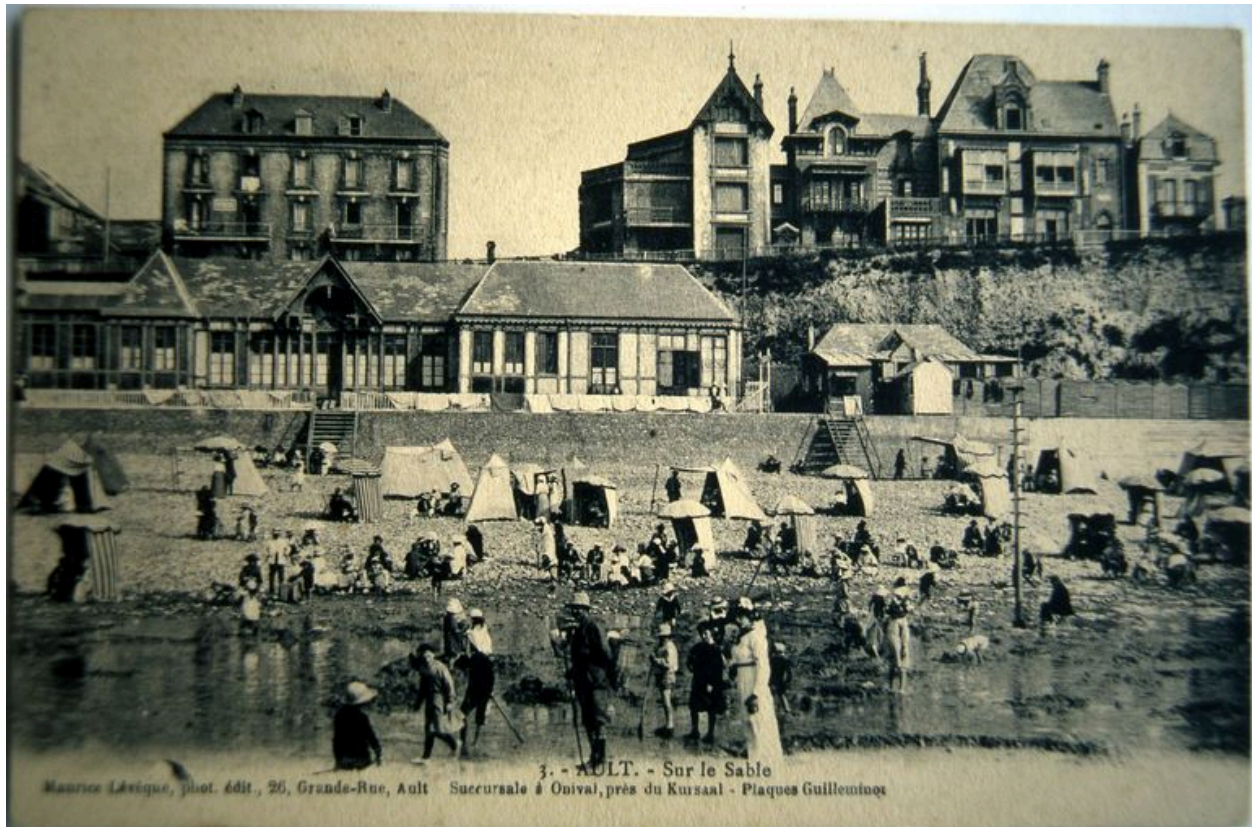


L'établissement de bains chauds derrière la rangée de cabines, par Léon Käppler (1880), carte postale, 1er quart 20e siècle (coll. part.).

IVR22\_20058000650XAB

Auteur de l'illustration : Monnehay-Vulliet Marie-Laure

(c) Ministère de la culture - Inventaire général ; (c) Département de la Somme ; (c) SMACOPI ; (c) AGIR-Pic  
reproduction soumise à autorisation du titulaire des droits d'exploitation



L'établissement de bains chauds de Léon Käppler (à gauche, 1880), carte postale, 1er quart 20e siècle (coll. part.).

IVR22\_20058000654XAB

Auteur de l'illustration : Monnehay-Vulliet Marie-Laure

(c) Ministère de la culture - Inventaire général ; (c) Département de la Somme ; (c) SMACOPI ; (c) AGIR-Pic  
reproduction soumise à autorisation du titulaire des droits d'exploitation