

Hauts-de-France, Pas-de-Calais  
Saint-Omer  
rue Henri-Dunant

## **Tabernacle**

### **Références du dossier**

Numéro de dossier : IM62003938

Date de l'enquête initiale : 2012

Date(s) de rédaction : 2012

Cadre de l'étude : mobilier et objets religieux enquête externe, mobilier et objets religieux Objets mobiliers de la ville de Saint-Omer

Degré d'étude : recensé

### **Désignation**

Dénomination : tabernacle

### **Compléments de localisation**

Milieu d'implantation : en ville

Emplacement dans l'édifice : chœur

### **Historique**

Ce tabernacle a été réalisé dans les années 1950 et correspond à une phase de rééquipement de la chapelle.

Période(s) principale(s) : 3e quart 20e siècle

### **Description**

Tabernacle en métal avec les angles et le relief de la porte en bronze. La croix sommitale est en fer et le Christ en cuivre.

### **Éléments descriptifs**

Catégorie(s) technique(s) : ferronnerie, fonderie

Matériaux : métal ; bronze ; fer ; cuivre coulé, moulé

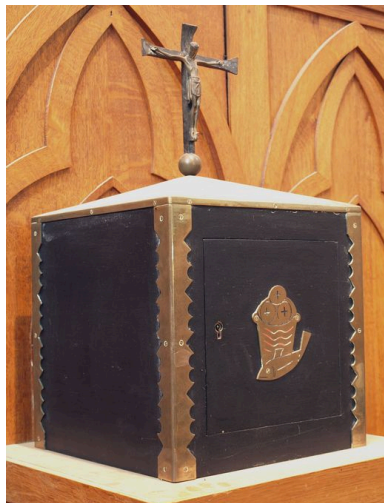
### **État de conservation**

bon état

### **Statut, intérêt et protection**

Statut de la propriété : propriété d'une association

## Illustrations



Vue générale  
Phot. Julien Marasi  
IVR31\_20126201515NUCA



Vue générale  
Phot. Julien Marasi  
IVR31\_20126201514NUCA



Croix sommitale  
Phot. Julien Marasi  
IVR31\_20126201516NUCA

## Dossiers liés

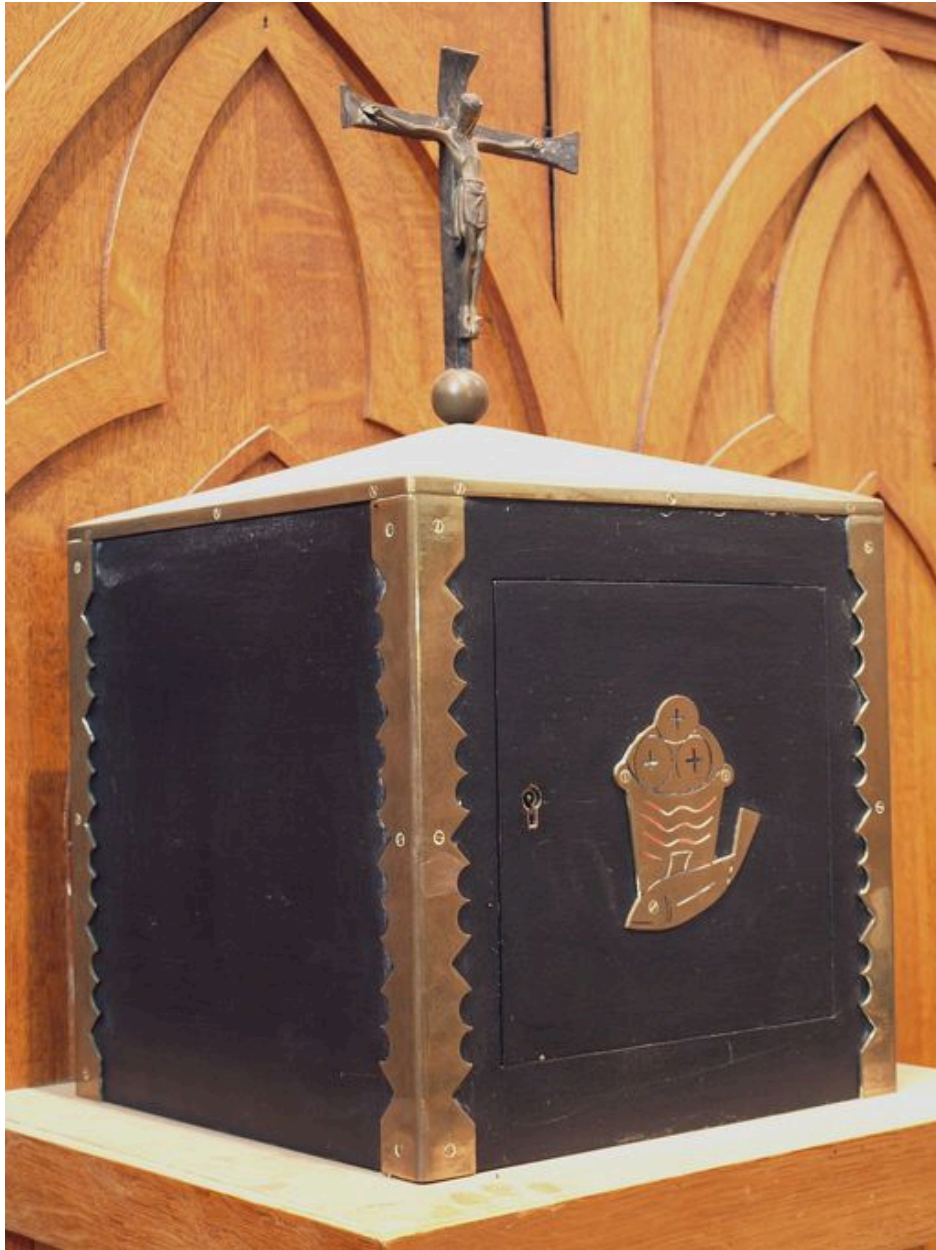
**Oeuvre(s) contenue(s) :**

**Oeuvre(s) en rapport :**

Mobilier de la chapelle du Bon-Pasteur du Centre d'Observation et de Traitement Anne Franck (IM62003949) Nord-Pas-de-Calais, Pas-de-Calais, Saint-Omer, rue Henri Dunant

Auteur(s) du dossier : Bruno Decrock, Julien Marasi

Copyright(s) : (c) Commune de Saint-Omer ; (c) Région Hauts-de-France - Inventaire général



Vue générale

IVR31\_20126201515NUCA

Auteur de l'illustration : Julien Marasi

(c) Ville de Saint-Omer ; (c) Région Hauts-de-France - Inventaire général  
reproduction soumise à autorisation du titulaire des droits d'exploitation



Vue générale

IVR31\_20126201514NUCA

Auteur de l'illustration : Julien Marasi

(c) Ville de Saint-Omer ; (c) Région Hauts-de-France - Inventaire général  
reproduction soumise à autorisation du titulaire des droits d'exploitation





Croix sommitale

IVR31\_20126201516NUCA

Auteur de l'illustration : Julien Marasi

(c) Ville de Saint-Omer ; (c) Région Hauts-de-France - Inventaire général  
reproduction soumise à autorisation du titulaire des droits d'exploitation