

Hauts-de-France, Aisne  
Soissons  
Cathédrale Saint-Gervais, place Cardinal-Binet

## Vase d'autel

### Références du dossier

Numéro de dossier : IM02005466  
Date de l'enquête initiale : 2004  
Date(s) de rédaction : 2013  
Cadre de l'étude : mobilier et objets religieux la cathédrale de Soissons  
Degré d'étude : étudié

### Désignation

Dénomination : vase d'autel  
Titres :

### Compléments de localisation

Milieu d'implantation : en ville

### Historique

Aucun document consulté ne se rapporte à l'acquisition ou au don de ce vase d'autel. Son style incite à en placer la réalisation à la limite des 19e et 20e siècles.

Période(s) principale(s) : limite 19e siècle 20e siècle  
Auteur de l'oeuvre source : Bartolomé Estebán Murillo (d'après, peintre, attribution par source)

### Description

Le vase est réalisé en porcelaine blanche et est entièrement recouvert d'une glaçure, à l'exception du décor figuré de la face principale qui est resté à l'état de biscuit. Certains détails sont rehaussés de quelques touches dorées. L'objet est formé d'un pied quadrilobé, d'une panse de section ovale qui se rétrécit puis s'évase à nouveau vers l'embouchure. Il est orné d'un décor en relief.

### Éléments descriptifs

Catégorie(s) technique(s) : céramique  
Éléments structurels, forme, fonctionnement : plan, polylobé, ovale

Matériaux : porcelaine (blanc) : moulé, décor en relief, décor dans la masse, glaçure, doré

Mesures :

Dimensions du vase : h = 39 ; la = 28 ; pr = 15.

Représentations :

La face principale du vase est occupée par une représentation de la Vierge, d'après "l'Immaculée Conception des Vénérables" ou "Immaculée Sout", peinte par Murillo et conservée au Prado. La Vierge est debout et de trois-quarts sur des nuées. Ses deux avant-bras sont posés sur sa poitrine. Des rayons lumineux partent de son auréole. Le pied, les côtés et l'embouchure du vase sont ornés de feuillages, apparentés au lierre ou plus probablement à la vigne.

Inscriptions & marques : numéro de série (en creux, sur l'oeuvre), marque ((non identifié), initiale, peint)

Précisions et transcriptions :

Deux inscriptions se remarquent sous le pied. Le nombre 79, réalisé en creux est probablement un numéro de série. Les deux lettres DF, peintes en bleu, sont peut-être les initiales du décorateur.

### État de conservation

On remarque une fente au pied et une cassure près de l'embouchure. La dorure s'efface.

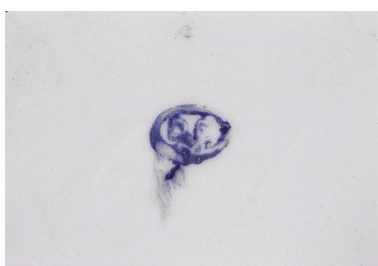
### Statut, intérêt et protection

Statut de la propriété : propriété de l'Etat (?)

### Illustrations



Vue de la face antérieure du vase.  
Phot. Irwin Leullier  
IVR22\_20020200548XA



Vue de la marque du décorateur.  
Phot. Irwin Leullier  
IVR22\_20030200610ZA

### Dossiers liés

**Oeuvre(s) contenue(s) :**

**Oeuvre(s) en rapport :**

Présentation du mobilier de la cathédrale Saint-Gervais-Saint-Prottais de Soissons (IM02002751) Hauts-de-France, Aisne, Soissons, Cathédrale Saint-Gervais-Saint-Prottais, place Cardinal-Binet

Auteur(s) du dossier : Christiane Riboulleau, Martine Plouvier

Copyright(s) : (c) Région Hauts-de-France - Inventaire général

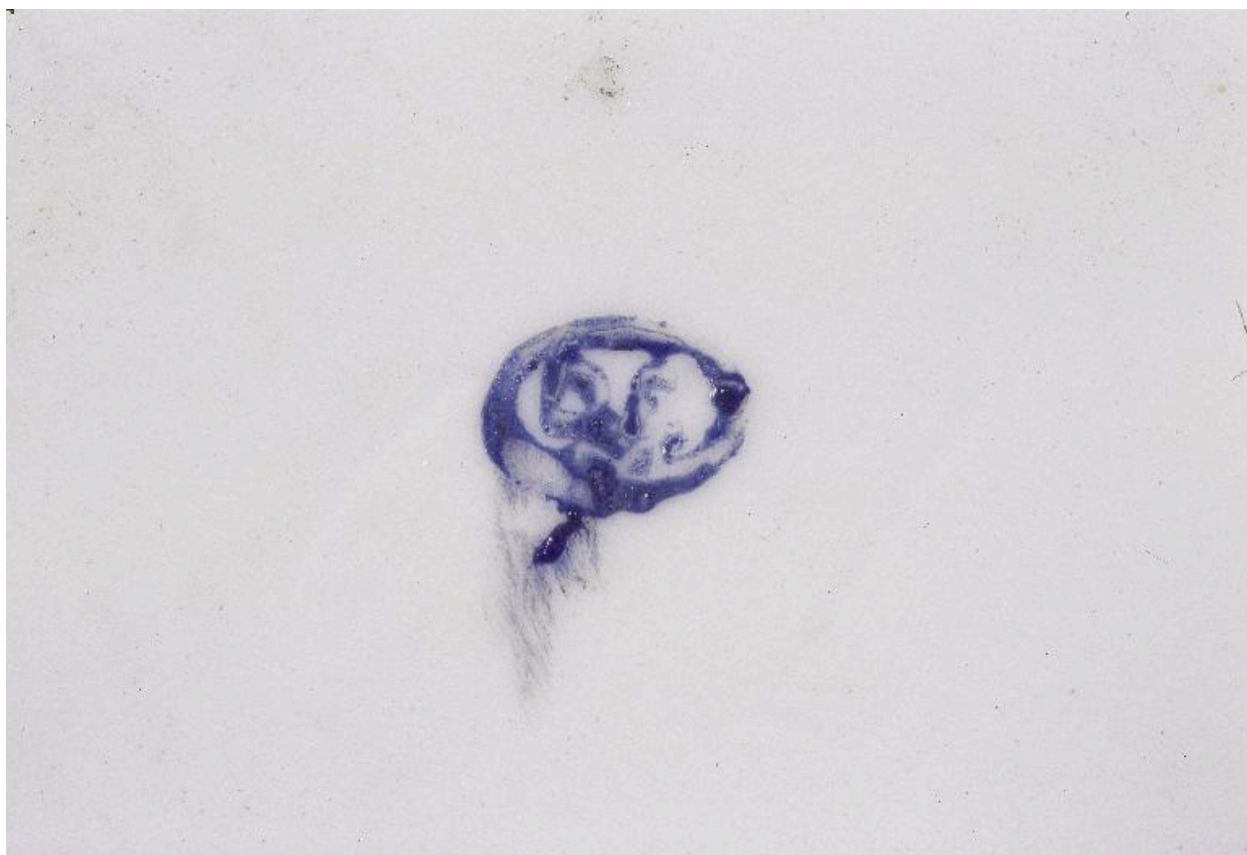


Vue de la face antérieure du vase.

IVR22\_20020200548XA

Auteur de l'illustration : Irwin Leullier

(c) Ministère de la culture - Inventaire général ; (c) Département de l'Aisne ; (c) AGIR-Pic  
reproduction soumise à autorisation du titulaire des droits d'exploitation



Vue de la marque du décorateur.

IVR22\_20030200610ZA

Auteur de l'illustration : Irwin Leullier

(c) Ministère de la culture - Inventaire général ; (c) Département de l'Aisne ; (c) AGIR-Pic  
reproduction soumise à autorisation du titulaire des droits d'exploitation