

Hauts-de-France, Nord
Le Maisnil

Casemate 164

Références du dossier

Numéro de dossier : IA59004939

Date de l'enquête initiale : 2012

Date(s) de rédaction : 2014

Cadre de l'étude : enquête thématique régionale Les ouvrages fortifiés de la Première Guerre mondiale

Degré d'étude : étudié

Désignation

Dénomination : casemate

Appellation : 164, blockhaus

Compléments de localisation

Milieu d'implantation :

Références cadastrales : 2014, 0A, 301

Historique

Cette casemate intégrait peut-être le dispositif de drainage hydraulique mis en place par les allemands sur ce secteur. Les deux stations de pompes, située 700 m. au nord-ouest (Une seule subsiste : IA59004935) avaient pour fonction de capter l'eau envahissant les tranchées, de l'élever suffisamment vers le sud-est et de la relâcher au delà de la ligne de partage des eaux afin qu'elle s'écoule naturellement vers la Deûle. Cet édifice ainsi que ceux visibles sur la photographie britannique de 1918 étaient peut-être destinés à recueillir les eaux pluviales coulant vers le nord-est afin de les réinjecter dans les conduites forcées remontant la pente.

Période(s) principale(s) : 1er quart 20e siècle

Description

Cet édifice s'inscrit dans un rectangle orienté au nord, d'environ 10m sur 6,5 m. Il est flanqué d'un muret, à l'est, par un escalier menant à une pièce unique semi-enterrée, au sud. L'intérieur est éclairé par deux baies ouvrant à l'est. Le sol, en béton, présente 5 rainures transversales d'une vingtaine de centimètres de large. Une seconde porte, située à l'angle nord-est, se prolonge par un curieux couloir oblique, d'environ deux mètres (peut-être pour le passage de tuyaux). La terre et la végétation ne permettent pas de comprendre la fonction du muret situé à l'est. Protège-t-il l'accès à un sous-sol, à une citerne ou aux canalisations ? L'édifice est couvert d'un toit en terrasse.

Éléments descriptifs

Matériau(x) du gros-oeuvre, mise en oeuvre et revêtement : béton, béton armé

Matériau(x) de couverture : béton en couverture

Étage(s) ou vaisseau(x) : en rez-de-chaussée

Type(s) de couverture : terrasse

Typologies et état de conservation

État de conservation : désaffecté

Statut, intérêt et protection

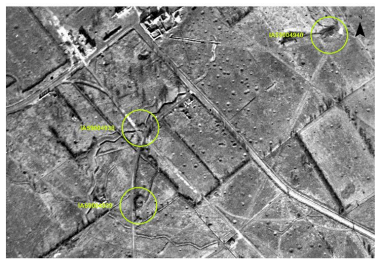
Intérêt de l'œuvre : vestiges de guerre
Statut de la propriété : propriété privée

Références documentaires

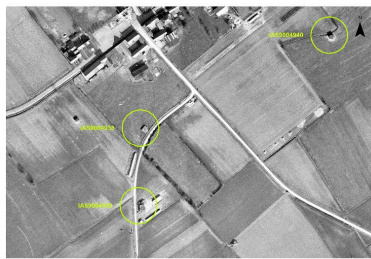
Documents figurés

- Photographie aérienne du 17/02/1918 (Imperial war museum, Londres ; 32996).

Illustrations



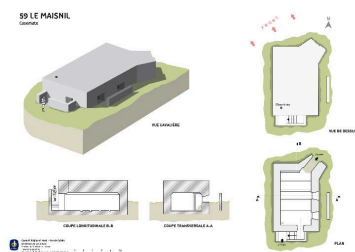
Situation de l'édifice (cercle du bas) sur une photographie aérienne britannique du 17/02/1918
Phot. Jean-Marc Ramette
IVR32_20175900911NUCA



Situation de l'édifice (cercle du bas) sur une photographie aérienne du 13/03/1965
Phot. Jean-Marc Ramette
IVR32_20175900912NUCA



Situation de l'édifice (cercle du bas) sur une photographie aérienne de 2014
Phot. Jean-Marc Ramette
IVR32_20175900913NUCA



Coupes, plans et vue cavalière d'après des relevés de terrain.
Dess. Eddy Stein
IVR31_20155908096NUD



Élévation ouest.
Phot. Jean-Marc Ramette
IVR31_20145905470NUCA



Élévation ouest, détail
Phot. Jean-Marc Ramette
IVR31_20145905474NUCA



Vue de trois-quarts vers le sud-est
Phot. Jean-Marc Ramette
IVR31_20145905469NUCA



Vue de trois-quarts vers le sud-ouest. Une des deux entrées
Phot. Jean-Marc Ramette
IVR31_20145905475NUCA



Vue de trois-quarts vers le sud-ouest
Phot. Pierre Thibaut
IVR31_20155900626NUCA



Elévaton est
Phot. Pierre Thibaut
IVR31_20155900625NUCA



Vue de trois-quarts vers le nord
Phot. Pierre Thibaut
IVR31_20155900627NUCA



Intérieur de l'édifice
depuis l'entrée sud
Phot. Pierre Thibaut
IVR31_20155900619NUCA



Intérieur de l'édifice
depuis l'entrée sud
Phot. Pierre Thibaut
IVR31_20155900624NUCA



Intérieur de l'édifice vers le nord-est
Phot. Pierre Thibaut
IVR31_20155900620NUCA



Intérieur de l'édifice : l'entrée nord
Phot. Pierre Thibaut
IVR31_20155900623NUCA



Intérieur de l'édifice vers l'entrée sud
Phot. Pierre Thibaut
IVR31_20155900621NUCA



Intérieur de l'édifice
depuis l'entrée nord
Phot. Pierre Thibaut
IVR31_20155900622NUCA

Dossiers liés

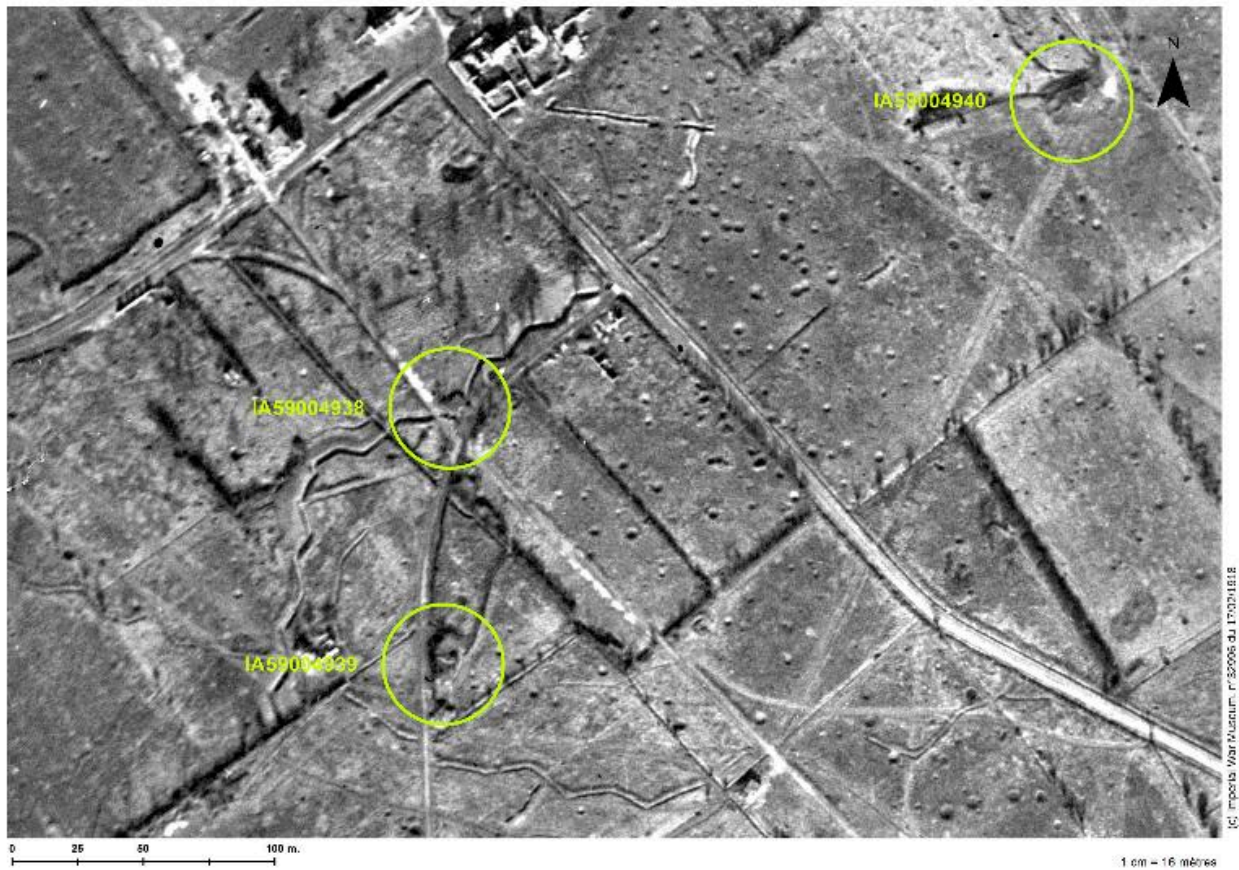
Dossiers de synthèse :

Les ouvrages fortifiés de la première guerre mondiale : le Champ de bataille des Weppes - dossier de présentation (IA59005044)

Oeuvre(s) contenue(s) :

Auteur(s) du dossier : Jean-Marc Ramette

Copyright(s) : (c) Région Hauts-de-France - Inventaire général



Situation de l'édifice (cercle du bas) sur une photographie aérienne britannique du 17/02/1918

Référence du document reproduit :

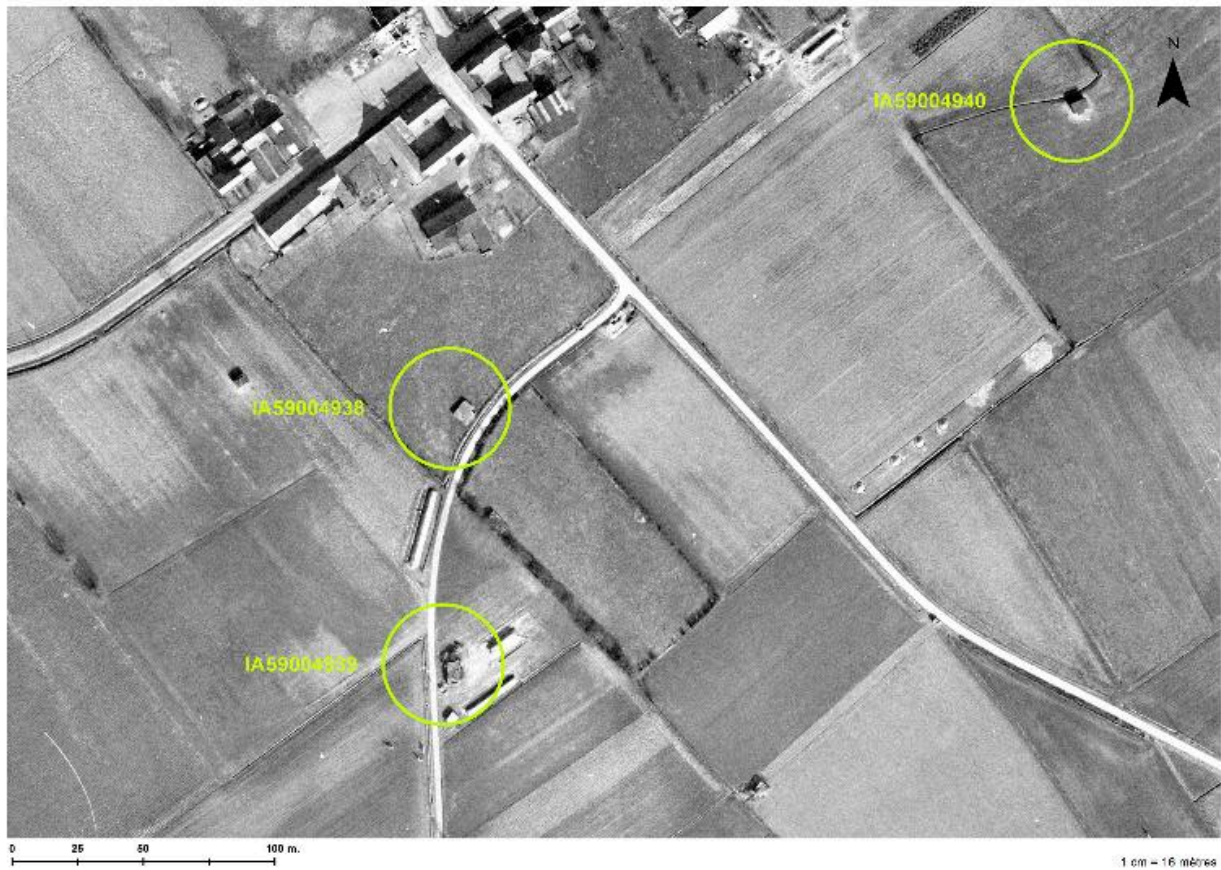
- **Photographie aérienne du 17/02/1918** (Imperial war museum, Londres ; 32996).

IVR32_20175900911NUCA

Auteur de l'illustration : Jean-Marc Ramette

Date de prise de vue : 17/02/1918

(c) Imperial War Museum, London, United-Kingdom ; (c) Région Hauts-de-France - Inventaire général
reproduction soumise à autorisation du titulaire des droits d'exploitation



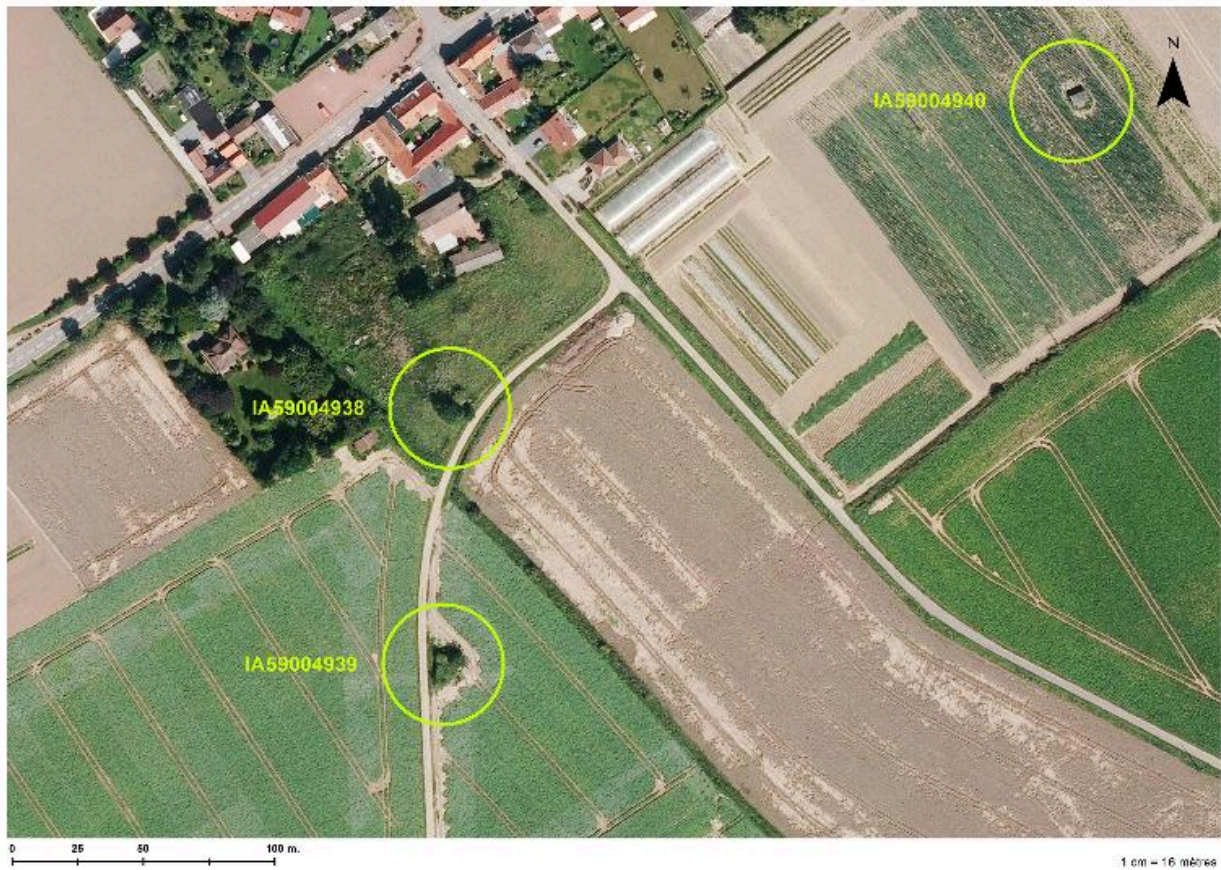
Situation de l'édifice (cercle du bas) sur une photographie aérienne du 13/03/1965

IVR32_20175900912NUCA

Auteur de l'illustration : Jean-Marc Ramette

Date de prise de vue : 13/03/1965

(c) IGN ; (c) Région Hauts-de-France - Inventaire général
reproduction soumise à autorisation du titulaire des droits d'exploitation



Situation de l'édifice (cercle du bas) sur une photographie aérienne de 2014

IVR32_20175900913NUCA

Auteur de l'illustration : Jean-Marc Ramette

(c) IGN ; (c) Région Hauts-de-France - Inventaire général
reproduction soumise à autorisation du titulaire des droits d'exploitation

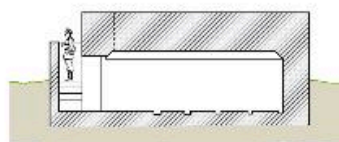
59 LE MAISNIL Casemate



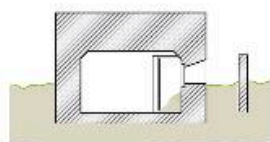
VUE CAVALIÈRE



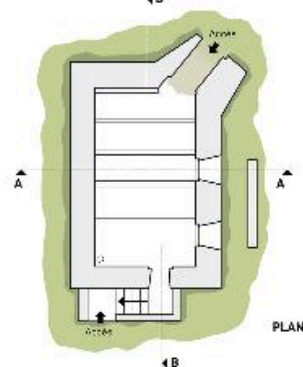
VUE DE DESSUS



COUPE LONGITUDINALE B-B



COUPE TRANSVERSALE A-A



PLAN

Coupes, plans et vue cavalière d'après des relevés de terrain.

IVR31_20155908096NUD

Auteur de l'illustration : Eddy Stein

(c) Région Hauts-de-France - Inventaire général

reproduction soumise à autorisation du titulaire des droits d'exploitation



Elévation ouest.

IVR31_20145905470NUCA

Auteur de l'illustration : Jean-Marc Ramette

(c) Région Hauts-de-France - Inventaire général

reproduction soumise à autorisation du titulaire des droits d'exploitation



Elévation ouest, détail

IVR31_20145905474NUCA

Auteur de l'illustration : Jean-Marc Ramette

(c) Région Hauts-de-France - Inventaire général

reproduction soumise à autorisation du titulaire des droits d'exploitation



Vue de trois-quarts vers le sud-est

IVR31_20145905469NUCA

Auteur de l'illustration : Jean-Marc Ramette

(c) Région Hauts-de-France - Inventaire général

reproduction soumise à autorisation du titulaire des droits d'exploitation



Vue de trois-quarts vers le sud-ouest. Une des deux entrées

IVR31_20145905475NUCA

Auteur de l'illustration : Jean-Marc Ramette

(c) Région Hauts-de-France - Inventaire général

reproduction soumise à autorisation du titulaire des droits d'exploitation



Vue de trois-quarts vers le sud-ouest

IVR31_20155900626NUCA

Auteur de l'illustration : Pierre Thibaut

(c) Région Hauts-de-France - Inventaire général

reproduction soumise à autorisation du titulaire des droits d'exploitation



Elévaton est

IVR31_20155900625NUCA

Auteur de l'illustration : Pierre Thibaut

(c) Région Hauts-de-France - Inventaire général

reproduction soumise à autorisation du titulaire des droits d'exploitation



Vue de trois-quarts vers le nord

IVR31_20155900627NUCA

Auteur de l'illustration : Pierre Thibaut

(c) Région Hauts-de-France - Inventaire général

reproduction soumise à autorisation du titulaire des droits d'exploitation



Intérieur de l'édifice depuis l'entrée sud

IVR31_20155900619NUCA

Auteur de l'illustration : Pierre Thibaut

(c) Région Hauts-de-France - Inventaire général

reproduction soumise à autorisation du titulaire des droits d'exploitation



Intérieur de l'édifice depuis l'entrée sud

IVR31_20155900624NUCA

Auteur de l'illustration : Pierre Thibaut

(c) Région Hauts-de-France - Inventaire général
reproduction soumise à autorisation du titulaire des droits d'exploitation



Intérieur de l'édifice vers le nord-est

IVR31_20155900620NUCA

Auteur de l'illustration : Pierre Thibaut

(c) Région Hauts-de-France - Inventaire général

reproduction soumise à autorisation du titulaire des droits d'exploitation



Intérieur de l'édifice : l'entrée nord

IVR31_20155900623NUCA

Auteur de l'illustration : Pierre Thibaut

(c) Région Hauts-de-France - Inventaire général

reproduction soumise à autorisation du titulaire des droits d'exploitation



Intérieur de l'édifice vers l'entrée sud

IVR31_20155900621NUCA

Auteur de l'illustration : Pierre Thibaut

(c) Région Hauts-de-France - Inventaire général

reproduction soumise à autorisation du titulaire des droits d'exploitation



Intérieur de l'édifice depuis l'entrée nord

IVR31_20155900622NUCA

Auteur de l'illustration : Pierre Thibaut

(c) Région Hauts-de-France - Inventaire général

reproduction soumise à autorisation du titulaire des droits d'exploitation