

Hauts-de-France, Somme
Ault
Bois-de-Cise
chemin du Paradis

Ancien café, puis casino du Bois-de-Cise (détruit)

Références du dossier

Numéro de dossier : IA80001255

Date de l'enquête initiale : 2002

Date(s) de rédaction : 2003, 2015

Cadre de l'étude : patrimoine de la villégiature la Côte picarde, patrimoine de la villégiature Villégiature et tourisme en Picardie

Degré d'étude : étudié

Désignation

Dénomination : café

Destinations successives : café, casino

Compléments de localisation

Milieu d'implantation : en écart

Références cadastrales : 1983, AM

Historique

Le casino projeté en front de mer, par Jean-Baptiste Theulot, ne sera finalement jamais édifié. Le plan du lotissement de 1898 figure une petite construction à usage de café, située en bordure du chemin descendant vers la plage. Les premières cartes postales du site montrent que le café est agrandi d'un restaurant tenu par M. Gambut, également propriétaire de l'hôtel.

L'ensemble est transformé en casino avant 1905, date d'une carte postale qui en donne une première représentation. Alors que la plupart des casinos imposent une entrée payante, le guide Joanne de 1912 annonce que l'entrée au casino du Bois-de-Cise est gratuite. Un guide touristique du Syndicat d'Initiative daté de 1925, signale que le casino était peint de couleur jaune.

A la fin des années 1930, le casino devient le réfectoire d'une colonie de vacances destinée aux enfants des adhérents du parti socialiste français (les dortoirs sont installés dans l'hôtel Beauséjour). Il sera totalement détruit au cours de la seconde guerre mondiale, afin de récupérer le bois de construction (Monborgne).

Période(s) principale(s) : 4e quart 19e siècle, 1er quart 20e siècle

Description

Les cartes postales anciennes montrent que l'édifice de plan allongé était construit en bois, couvert à longs-pans et croupes, en rez-de-chaussée surélevé par un sous-sol. Il était largement ouvert sur l'extérieur grâce à des portes-fenêtres.

Éléments descriptifs

Matériau(x) du gros-oeuvre, mise en oeuvre et revêtement : bois

Matériau(x) de couverture : ardoise

Étage(s) ou vaisseau(x) : sous-sol, en rez-de-chaussée surélevé

Type(s) de couverture : toit à longs pans ; croupe

Typologies et état de conservation

État de conservation : détruit

Références documentaires

Documents d'archive

- **Ault-Onival-Bois-de-Cise. Guide des touristes et des baigneurs.** Ault : Syndicat d'initiative de tourisme, s.d. [1925], 24 p.
p. 21
- **Bains de mer du Nord et de Belgique, du Tréport à la frontière hollandaise.** Paris : Hachette, Guides Joanne, 1912.
p. 53

Documents figurés

- **257 - Bois-de-Cise, le Grand Hôtel et le casino,** carte postale, par L.L. photographe éditeur, 1er quart 20e siècle (coll. part.).
- **259 - Bois-de-Cise (Somme), le casino,** carte postale, par N.D. photographe éditeur, 1er quart 20e siècle (coll. part.).
- **88 - Bois-de-Cise, le casino,** carte postale, par H. Milan photographe éditeur, 1er quart 20e siècle (coll. part.).

Bibliographie

- MINARD, Alain. **La Plage du Bois-de-Cise.** Ault : Aquadec, 2004.
pp. 20-22
- MONBORGNE, Jean. **Il était une fois, le Bois de Cise, perle de la Côte picarde.** Luneray : Editions Bertout, 1994.
p. 86, 118, 239, 264

Illustrations



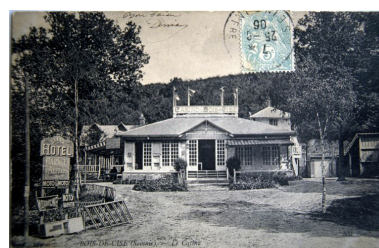
Détail du plan de lotissement,
vers 1898 (coll. part.).

Phot. Monnehay-Vulliet Marie-Laure
IVR22_20058000521XAB



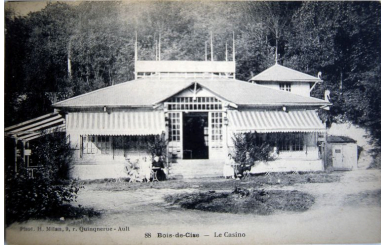
La terrasse couverte du café
du casino, carte postale,
avant 1905 (coll. part.).

Phot. Monnehay-Vulliet Marie-Laure
IVR22_20058000549XAB



Le casino, carte postale,
avant 1906 (coll. part.).

Phot. Monnehay-Vulliet Marie-Laure
IVR22_20058000551XAB



Le casino, carte postale,
avant 1914 (coll. part.).

Phot. Monnehay-Vulliet Marie-Laure
IVR22_20058000550XAB

Dossiers liés

Dossiers de synthèse :

Les casinos de la Côte picarde (IA80001522)

Oeuvre(s) contenue(s) :

Oeuvre(s) en rapport :

La station balnéaire du Bois-de-Cise à Ault (IA80001254) Hauts-de-France, Somme, Ault, Bois-de-Cise

Auteur(s) du dossier : Elisabeth Justome, Isabelle Barbedor

Copyright(s) : (c) Région Hauts-de-France - Inventaire général ; (c) Département de la Somme ; (c) SMACOPI



Détail du plan de lotissement, vers 1898 (coll. part.).

IVR22_20058000521XAB

Auteur de l'illustration : Monnehay-Vulliet Marie-Laure

(c) Ministère de la culture - Inventaire général ; (c) Département de la Somme ; (c) SMACOPI ; (c) AGIR-Pic
reproduction soumise à autorisation du titulaire des droits d'exploitation



La terrasse couverte du café du casino, carte postale, avant 1905 (coll. part.).

IVR22_20058000549XAB

Auteur de l'illustration : Monnehay-Vulliet Marie-Laure

(c) Ministère de la culture - Inventaire général ; (c) Département de la Somme ; (c) SMACOPI ; (c) AGIR-Pic
reproduction soumise à autorisation du titulaire des droits d'exploitation



Le casino, carte postale, avant 1906 (coll. part.).

IVR22_20058000551XAB

Auteur de l'illustration : Monnehay-Vulliet Marie-Laure

(c) Ministère de la culture - Inventaire général ; (c) Département de la Somme ; (c) SMACOPI ; (c) AGIR-Pic
reproduction soumise à autorisation du titulaire des droits d'exploitation



Le casino, carte postale, avant 1914 (coll. part.).

IVR22_20058000550XAB

Auteur de l'illustration : Monnehay-Vulliet Marie-Laure

(c) Ministère de la culture - Inventaire général ; (c) Département de la Somme ; (c) SMACOPI ; (c) AGIR-Pic
reproduction soumise à autorisation du titulaire des droits d'exploitation