

Hauts-de-France, Nord
Aubers
Le Haut-Pommereau

Ensemble de 2 casemates 356 et 687

Références du dossier

Numéro de dossier : IA59005099

Date de l'enquête initiale : 2012

Date(s) de rédaction : 2017

Cadre de l'étude : enquête thématique régionale Les ouvrages fortifiés de la Première Guerre mondiale

Degré d'étude : étudié

Désignation

Dénomination : casemate

Appellation : 356 et 687, blockhaus

Compléments de localisation

Milieu d'implantation :

Références cadastrales : 2016, 0C, 600

Historique

Ces deux casemates ont probablement été édifiées vers 1915 ou 1916, en léger retrait de la seconde position de l'armée allemande. L'une au nord est sans doute une casemate à munitions tandis que la seconde; plus au sud en partie détruit et envahi par la végétation semble être une casemate d'artillerie légère.

Période(s) principale(s) : 1er quart 20e siècle

Auteur(s) de l'oeuvre : (ingénieur militaire, 81. Reserve-Pionier-Kompanie, attribution par source)

Description

La casemate située au nord est partiellement enterrée. Elle est en de type en berceau en plein cintre. La seconde, située plus au sud est endommagée et fortement végétalisée. Peu lisible elle semble cependant offrir des similitudes avec les trois casemates* d'artillerie (probablement équipées de mortiers légers) édifiées en juillet 1917 le long de la ligne de chemin de fer Michon (aujourd'hui R.D.141), notamment dans la disposition intérieure de la salle principale. Elle en diffère par l'ajout d'une pièce annexe, coté ouest.

Éléments descriptifs

Matériau(x) du gros-oeuvre, mise en oeuvre et revêtement : béton, béton armé

Matériau(x) de couverture : béton en couverture

Étage(s) ou vaisseau(x) : en rez-de-chaussée

Type(s) de couverture : terrasse ; extradors de voûte

Typologies et état de conservation

État de conservation : désaffecté, mauvais état, envahi par la végétation

Statut, intérêt et protection

Intérêt de l'oeuvre : vestiges de guerre

Statut de la propriété : propriété privée

Références documentaires

Documents figurés

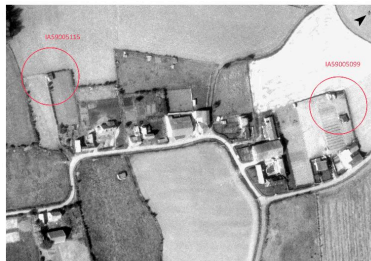
- Photographie aérienne du 03/09/1918 (Imperial War Museum, Londres ; 32963).

Illustrations



Position des deux édifices (cercle de droite), sur un montage de deux photographies aériennes britanniques du 3 septembre 1918.

Phot. Jean-Marc Ramette
IVR32_20175901764NUCA



Position des deux édifices (cercle droit) sur une photographie aérienne de 1978 (IGN, Geoportail). De nombreuses casemates sont visibles sur cette image

Phot. Jean-Marc Ramette
IVR32_20175901765NUCA



Position des deux édifices (cercle de droite), sur une photographie aérienne de 2014.

Phot. Jean-Marc Ramette
IVR32_20175901766NUCA



Vue de trois-quarts vers le nord-ouest
Phot. Pierre Thibaut

IVR32_20165900933NUCA



Vue de trois-quarts, vers le nord-est
Phot. Pierre Thibaut

IVR32_20165900934NUCA



Salle sud et mur de refend, à gauche
Phot. Pierre Thibaut

IVR32_20165900937NUCA



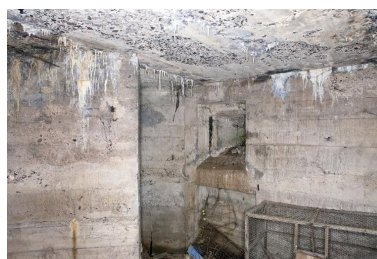
Créneau de surveillance de la salle sud

Phot. Pierre Thibaut
IVR32_20165900935NUCA



Couloir de sortie de la salle sud : A droite, un créneau de fusillade

Phot. Pierre Thibaut
IVR32_20165900938NUCA



Couloir de sortie de la salle sud : A droite, un créneau de fusillade

Phot. Pierre Thibaut
IVR32_20165900936NUCA



Salle nord : Créneaux de surveillance (à gauche) et de fusillade (à droite)

Phot. Pierre Thibaut



Depuis la salle nord : le couloir nord en chicane, vers la sortie

Phot. Pierre Thibaut



Casemate à munition, vue de trois-quarts vers le nord.

Phot. Pierre Thibaut

IVR32_20165900939NUCA

IVR32_20165900940NUCA

IVR32_20165900942NUCA



Casemate à munitions, vue intérieure

Phot. Pierre Thibaut

IVR32_20165900941NUCA

Dossiers liés

Dossiers de synthèse :

Les ouvrages fortifiés de la première guerre mondiale : le Champ de bataille des Weppes - dossier de présentation (IA59005044)

Oeuvre(s) contenue(s) :

Oeuvre(s) en rapport :

Observatoire cuirassé pentagonal (IA59003938) Nord-Pas-de-Calais, Nord, Illies

Auteur(s) du dossier : Jean-Marc Ramette

Copyright(s) : (c) Région Hauts-de-France - Inventaire général



Position des deux édifices (cercle de droite), sur un montage de deux photographies aériennes britanniques du 3 septembre 1918.

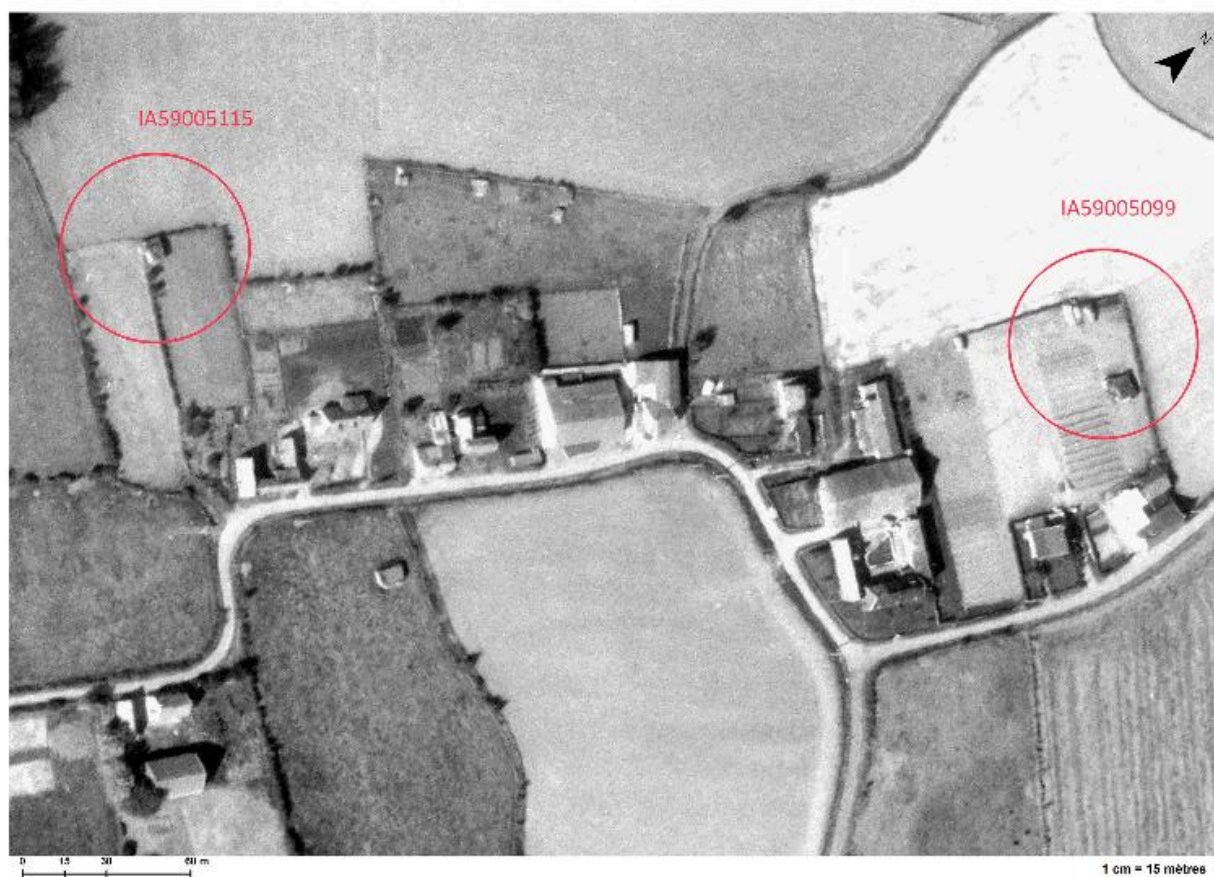
Référence du document reproduit :

- **Photographie aérienne du 03/09/1918** (Imperial War Museum, Londres ; 32963).

IVR32_20175901764NUCA

Auteur de l'illustration : Jean-Marc Ramette

(c) Imperial War Museum, London, United-Kingdom ; (c) Région Hauts-de-France - Inventaire général
reproduction soumise à autorisation du titulaire des droits d'exploitation

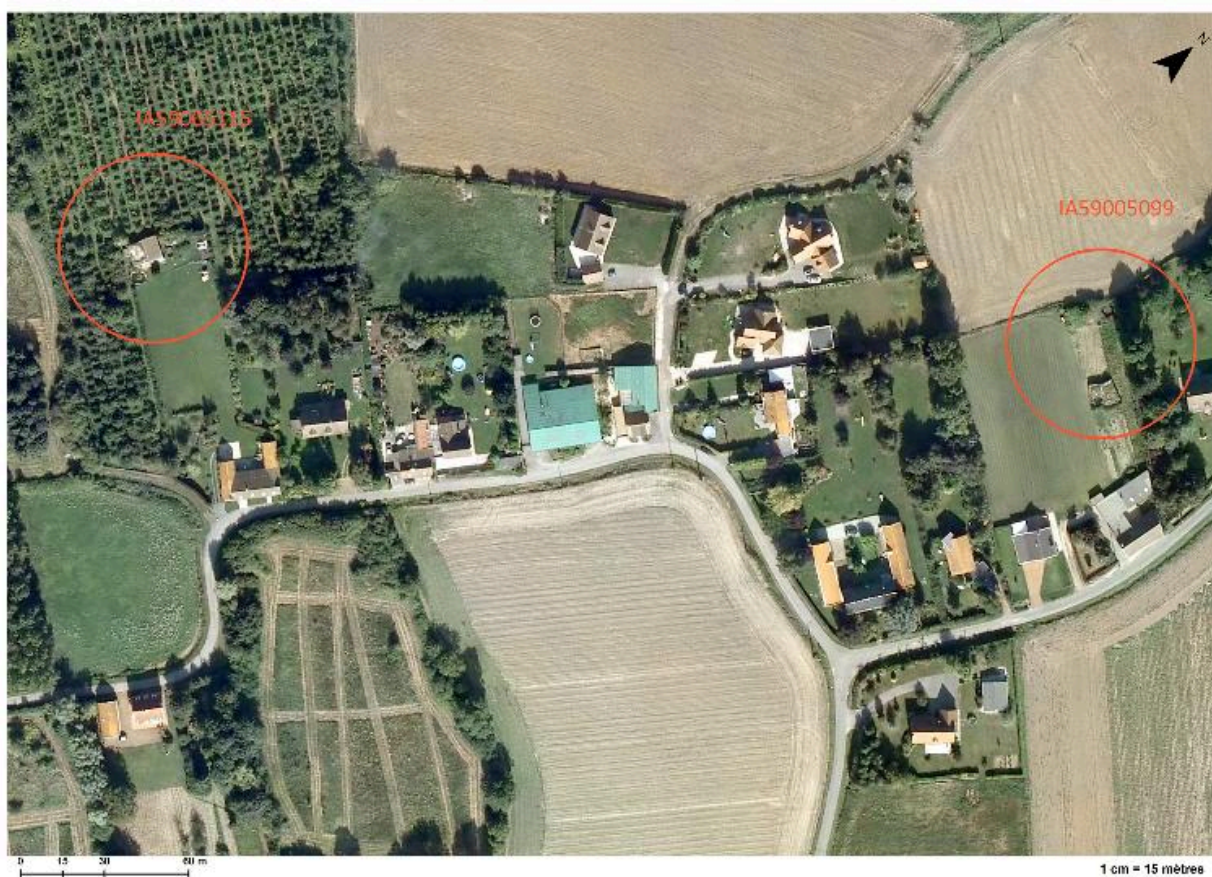


Position des deux édifices (cercle droit) sur une photographie aérienne de 1978 (IGN, Geoportail). De nombreuses casemates sont visibles sur cette image

IVR32_20175901765NUCA

Auteur de l'illustration : Jean-Marc Ramette

(c) IGN ; (c) Région Hauts-de-France - Inventaire général
reproduction soumise à autorisation du titulaire des droits d'exploitation



Position des deux édifices (cercle de droite), sur une photographie aérienne de 2014.

IVR32_20175901766NUCA

Auteur de l'illustration : Jean-Marc Ramette

(c) Région Hauts-de-France - Inventaire général ; (c) IGN

reproduction soumise à autorisation du titulaire des droits d'exploitation



Vue de trois-quarts cers le nord-ouest

IVR32_20165900933NUCA

Auteur de l'illustration : Pierre Thibaut

(c) Région Hauts-de-France - Inventaire général

reproduction soumise à autorisation du titulaire des droits d'exploitation



Vue de trois-quarts, vers le nord-est

IVR32_20165900934NUCA

Auteur de l'illustration : Pierre Thibaut

(c) Région Hauts-de-France - Inventaire général

reproduction soumise à autorisation du titulaire des droits d'exploitation



Salle sud et mur de refend, à gauche

IVR32_20165900937NUCA

Auteur de l'illustration : Pierre Thibaut

(c) Région Hauts-de-France - Inventaire général

reproduction soumise à autorisation du titulaire des droits d'exploitation



Créneau de surveillance de la salle sud

IVR32_20165900935NUCA

Auteur de l'illustration : Pierre Thibaut

(c) Région Hauts-de-France - Inventaire général

reproduction soumise à autorisation du titulaire des droits d'exploitation



Couloir de sortie de la salle sud : A droite, un créneau de fusillade

IVR32_20165900938NUCA

Auteur de l'illustration : Pierre Thibaut

(c) Région Hauts-de-France - Inventaire général

reproduction soumise à autorisation du titulaire des droits d'exploitation



Couloir de sortie de la salle sud : A droite, un créneau de fusillade

IVR32_20165900936NUCA

Auteur de l'illustration : Pierre Thibaut

(c) Région Hauts-de-France - Inventaire général

reproduction soumise à autorisation du titulaire des droits d'exploitation



Salle nord : Créneaux de surveillance (à gauche) et de fusillade (à droite)

IVR32_20165900939NUCA

Auteur de l'illustration : Pierre Thibaut

(c) Région Hauts-de-France - Inventaire général

reproduction soumise à autorisation du titulaire des droits d'exploitation



Depuis la salle nord : le couloir nord en chicane, vers la sortie

IVR32_20165900940NUCA

Auteur de l'illustration : Pierre Thibaut

(c) Région Hauts-de-France - Inventaire général

reproduction soumise à autorisation du titulaire des droits d'exploitation



Casemate à munition, vue de trois-quarts vers le nord.

IVR32_20165900942NUCA

Auteur de l'illustration : Pierre Thibaut

(c) Région Hauts-de-France - Inventaire général

reproduction soumise à autorisation du titulaire des droits d'exploitation



Casemate à munitions, vue intérieure

IVR32_20165900941NUCA

Auteur de l'illustration : Pierre Thibaut

(c) Région Hauts-de-France - Inventaire général

reproduction soumise à autorisation du titulaire des droits d'exploitation