

Hauts-de-France, Somme
Beaucourt-sur-l'Hallue
Eglise paroissiale Saint-Eloi

Le mobilier de l'église paroissiale Saint-Eloi de Beaucourt-sur-l'Hallue

Références du dossier

Numéro de dossier : IM80000156

Date de l'enquête initiale : 1997

Date(s) de rédaction : 1997

Cadre de l'étude : inventaire topographique canton de Villers-Bocage, mobilier et objets religieux

Désignation

Parties constituantes non étudiées : pavement, tribune, plaque commémorative, verrière, autel, banc, bénitier, chaire à prêcher, clôture de chœur, confessionnal, fonts baptismaux, prie-Dieu, statue, calice, patène, ciboire, ostensor, baiser de paix, croix de procession, chandelier, croix d'autel, encensoir, bannière de procession, brancard de procession, canon d'autel, chemin de croix, croix, reliquaire, tronc à quêter, vase d'autel, vase-bouquet d'autel, cloche, chape

Localisation

Aire d'étude et canton :

Aire d'étude : Grand Amiénois, *Canton* : Villers-Bocage

Précisions :

Historique

Auteur(s) de l'oeuvre : Cavillier (fondeur de cloches), Alexis Renaud (orfèvre), Charles Denis Noël Martin (orfèvre, fabricant marchand), Dejean Joseph Philippe Adolphe (orfèvre, fabricant marchand), César Tonnelier (orfèvre), Jules Jamain (orfèvre), Eugène Chevron (orfèvre), Jean Brigaux (orfèvre), Thomas-Joseph Armand-Calliat (orfèvre)

Annexe 1

Liste des objets non étudiés

LISTE DES OBJETS NON ETUDIÉS

I. ELEMENTS D'ARCHITECTURE

- Pavement : marbre noir et rose (chœur et bras du transept); marbre noir et calcaire (croisée) ; briques et grès noir (nef).
- Tribune, avec balustrade néogothique, soutenue par deux piliers en fonte. Œuvre de l'architecte Deleforterie, 1872-73.

II. MOBILIER MONUMENTAL

- Plaque commémorative : "Amour et reconnaissance à saint Joseph, mai 1872. M. B." (bras nord du transept).
- Plaque commémorative en l'honneur de victimes de la première guerre mondiale, marbre.

III. VERRIERES

- Verrières géométriques dans les 6 baies de la nef, 5 baies de la sacristie, 2 baies de l'abside. La rose est en verre bleu dépoli (20e siècle.), sauf les ornements végétaux au centre (19e siècle).

IV. MOBILIER

Mobilier religieux

- Mobilier néogothique assorti, en chêne, 2e moitié 19e siècle : deux autels secondaires, dédiés à la Vierge (bras nord du transept) et à saint Joseph (bras sud du transept) ; une chaire à prêcher, représentant les quatre évangélistes ; un confessionnal. Sur l'autel de la Vierge : statues des trois Vertus théologiques sur l'autel, relief de Notre-Dame-des-Victoires sur le retable

- 32 bancs, bois, fin 19e-début 20e siècle.
- Bénitier, marbre, 19e siècle.
- Clôture de chœur, bois et fer, 19e siècle. Déposée dans le bras nord du transept.
- Fonts baptismaux, pierre, style néogothique, fin 19e siècle. Déplacés dans la chapelle nord (emplacement d'origine : à l'entrée).
- Prie-Dieu, bois, 20e siècle.

Mobilier civil

- 2 appliques, bronze doré, fin 19e-début 20e siècle

V. SCULPTURE

Plâtres polychromes

- Sainte Thérèse, signée "L. Alliot" (gravée sur le socle) et "Maison Delahaye. Amiens" (peint sur le socle).
- Saint Hubert, signé "Maison Ele Delahaye. Amiens". Porte l'inscription : "Don de Mme la marquise d'Estourmelles" [sic, pour Estourmel], "1901".
- Saint Antoine de Padoue-Sainte Jeanne d'Arc, début 20e siècle.-Sainte Rita de Cascia, début 20e siècle.
- Ensemble de 4 statues, fin 19e-début 20e siècle : saint Joseph, saint Eloi, Notre-Dame de Lourdes, Christ.

VI.OBJETS RELIGIEUX

Calices et ciboire

- Calice, argent, Brigaux, 19e siècle : 2 poinçons sur le pied, un poinçon sur la coupe : poinçon de titre et garantie, après 1838; poinçon de maître, identifié : Jean Brigaux (actif à Paris de 1838 à 1861). Décor : la Charité, la Foi et l'Espérance dans des médaillons (fausse coupe), et des motifs de vigne, blé et joncs (fausse coupe, pied, nœud). Dimensions : H = 27 cm. Diamètre pied = 13,5 cm. Diamètre coupe = 8,5 cm.
- Calice, argent doré (pied en métal doré), Jamain et Chevron, entre 1865 et 1871. 2 poinçons sur la coupe : titre et garantie argent après 1838 ; poinçon d'orfèvre : Jules Jamain et Etienne Chevron. Inscription sur le pied : "Offert par C. Bon 26 septembre 1871 ". Décor repoussé sur le pied : croix, ancre, Sacré-Cœur, vigne. Le pied est en outre orné de trois améthystes. Nœud cannelé. Coupe à ornements végétaux. Dimensions : H = 23,5 cm ; diamètre pied = 14 cm ; diamètre coupe = 9 cm.
- Patène, argent, Tonnelier, 19e siècle. Poinçons : poinçon de titre et garantie, après 1838 ; poinçon de maître : Tonnelier César (actif à Paris de 1845 à 1882). Dimensions : diamètre = 16,3 cm.-Patène, argent, Armand-Calliat. Diamètre patène = 13,2 cm. Poinçons : poinçon de titre et garantie, après 1838 ; poinçon d'orfèvre : Armand-Calliat. Décor : monogramme IHS.
- Ciboire, argent (pied en métal argenté), Martin et Dejean, entre 1838 et 1846. 2 poinçons sur la coupe et le couvercle : poinçon de titre et garantie, Paris, après 1838 ; poinçon de maître, identifié : Charles-Denis-Noël Martin et Joseph-Philippe-Adolphe Dejean (actifs à Paris de 1837 à 1846). Décor : sur le couvercle, motifs de vigne, blé et joncs. Sur le pied, les Vertus (Foi, Charité, Espérance) et des symboles chrétiens : la Croix, le Sacré-Cœur, le triangle divin avec tétragramme, entourés de têtes d'angelots. Sur le nœud, la Vierge, saint Joseph et le Christ. Dimensions : Diamètre pied = 14,5 cm, diamètre coupe = 11 cm.
- Ostensoir, 19e siècle. Sur la lunule : poinçon de petite garantie or, après 1838 ; poinçon d'orfèvre : Alexis Renaud. Dimensions : h = 64, diamètre = 33.

Autre orfèvrerie

- Baiser de paix, métal doré, 19e siècle.
- Bâton de procession, métal argenté et doré, 19e siècle.
- Christ en croix, argenté, sommet d'un bâton de procession moderne, 19e siècle.
- Chandeliers simples, métal doré, fin 19e siècle (tribune).
- 2 chandeliers à 5 branches, bronze doré, 19e siècle (tribune).
- 2 chandeliers dorés, fin du 19e siècle (bras sud du transept).
- Croix d'autel, bronze doré, fin du 19e siècle.
- 2 encensoirs dorés, fin du 19e siècle (bras sud du transept).
- Seau à eau bénite, laiton, 19e siècle.
-

Autres objets religieux

- 3 bannières de procession, vers 1920-1930 : Saint Eloi, moire de soie blanche, "SE " au revers. H = 128, la = 76. Sacré-Cœur de Jésus, satin de soie rouge, "SC " au revers, h = 122, la = 76. Vierge de Lourdes, satin de soie blanche, "MA " au revers.
- Brancard de procession, 19e siècle.
- Canons d'autel, 20e siècle.
- Chemin de croix, fin 19e-début 20e siècle.
- Petite croix en bois plaqué acajou. Le Christ est en cuivre doré. Incrustations en nacre correspondant aux stations du chemin de croix. 19ème ou 20e siècle.
- Reliquaire double en métal doré, néo-gothique, 19e siècle. Contient des reliques de saint Eloi, patron de la paroisse. (sacristie)

- Tronc en forme de cardinal, plâtre polychrome, 20e siècle. (sacristie). Dimensions : h = 30, la = 11, pr = 14 cm. Marque au revers : "C&M déposé ". La tête bouge lorsqu'une pièce est mise dans le tronc.
- Paire de vases d'autel, porcelaine blanche, 19ème ou 20e siècle (chœur).
- 2 vases d'autel, porcelaine blanche et dorée (bras sud du transept).
- 3 vases bouquets d'autel, porcelaine et globe de verre, fin 19e-début 20e siècle (bras nord du transept).

VII. INSTRUMENTS DE MUSIQUE

- Cloche, 1876. Inscription : "l'an de N.S.J.C 1876, le dimanche 29 octobre, j'ai été bénite par Mr Bruno Morel vicaire général / et nommée Cécile-Georgine par Mr Georges vicomte d'Aquin et Mme Cécile Thierion de Monclin son épouse / représentés par Mr Léon Thierion de Monclin propriétaire et maire, et Mme Laurena Dufresne de Beaucourt son épouse / en présence de M.M. Boulongne Joseph curé, et Gruet Amédée vicaire". En bas-relief : Crucifixion (le Christ en croix avec la Vierge, saint Jean et Madeleine, et les tours de Jérusalem) ; cachet du fondeur ("Cavillier à Amiens", "Lecull et Daperon", une cloche) ; armoiries des donateurs.

VIII. VETEMENTS LITURGIQUES

- 3 chapes, drap d'or, fin du 19e siècle

Illustrations



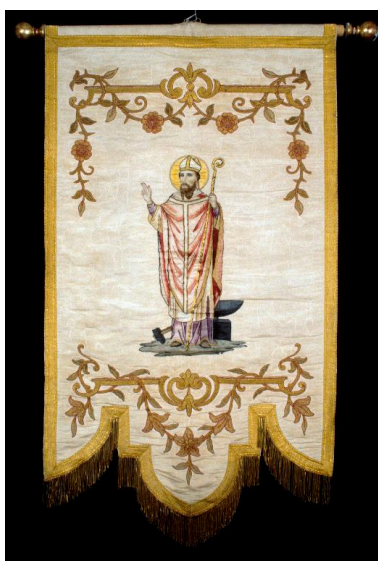
Vue intérieure, vers le chœur.
Phot. Irwin Leullier
IVR22_19978000868V



Autel secondaire de la Vierge (Notre Dame des Victoires), chapelle nord.
Phot. Irwin Leullier
IVR22_20008000868V



Bannière de procession :
Vierge de Lourdes.
Phot. Irwin Leullier
IVR22_20008000786ZA



Bannière de procession : saint Eloi.



Vase d'autel.

Bannière de procession :
Christ du Sacré-Coeur.
Phot. Irwin Leullier
IVR22_20008000785ZA



Tronc représentant un cardinal.
Phot. Irwin Leullier
IVR22_20008000777ZA

Phot. Irwin Leullier
IVR22_20008000784ZA



Reliquaire de saint Eloi.
Phot. Irwin Leullier
IVR22_20008000778ZA

Phot. Irwin Leullier
IVR22_20008000783ZA



Ostensoir.
Phot. Irwin Leullier
IVR22_20008000779ZA



Calice.
Phot. Irwin Leullier
IVR22_20008000780ZA



Ciboire.
Phot. Irwin Leullier
IVR22_20008000781ZA

Dossiers liés

Objet(s) contenu(s) dans l'édifice :

Coffret aux saintes huiles (IM80000510) Hauts-de-France, Somme, Beaucourt-sur-l'Hallue, Eglise paroissiale Saint-Eloi

Ensemble de 4 reliquaires (IM80000509) Hauts-de-France, Somme, Beaucourt-sur-l'Hallue, Eglise paroissiale Saint-Eloi

Ensemble de deux verrières : Baptême du Christ et Fuite en Egypte (baies 3 et 4) (IM80000152) Hauts-de-France, Somme, Beaucourt-sur-l'Hallue, Eglise paroissiale Saint-Eloi

Ensemble de deux verrières : Scènes de la vie du Christ et de la vie de saint Laurent, saint Léon et sainte Cécile (baies 5 et 6) (IM80000154) Hauts-de-France, Somme, Beaucourt-sur-l'Hallue, Eglise paroissiale Saint-Eloi

Ensemble du maître-autel (autel, tabernacle, crédences) (IM80000147) Hauts-de-France, Somme, Beaucourt-sur-l'Hallue, Eglise paroissiale Saint-Eloi

Rose : saint Eloi (baie 0) (IM80000151) Hauts-de-France, Somme, Beaucourt-sur-l'Hallue, Eglise paroissiale Saint-Eloi
Eglise paroissiale Saint-Eloi de Beaucourt-sur-l'Hallue (IA80000255) Hauts-de-France, Somme, Beaucourt-sur-l'Hallue

Auteur(s) du dossier : Judith Förstel, Sandrine Platerier

Copyright(s) : (c) Région Hauts-de-France - Inventaire général



Vue intérieure, vers le chœur.

IVR22_19978000868V

Auteur de l'illustration : Irwin Leullier

(c) Ministère de la culture - Inventaire général ; (c) Département de la Somme ; (c) AGIR-Pic
reproduction soumise à autorisation du titulaire des droits d'exploitation



Autel secondaire de la Vierge (Notre Dame des Victoires), chapelle nord.

IVR22_20008000868V

Auteur de l'illustration : Irwin Leullier

(c) Ministère de la culture - Inventaire général ; (c) Département de la Somme ; (c) AGIR-Pic
reproduction soumise à autorisation du titulaire des droits d'exploitation



Bannière de procession : Vierge de Lourdes.

IVR22_20008000786ZA

Auteur de l'illustration : Irwin Leullier

(c) Ministère de la culture - Inventaire général ; (c) Département de la Somme ; (c) AGIR-Pic
reproduction soumise à autorisation du titulaire des droits d'exploitation



Bannière de procession : Christ du Sacré-Coeur.

IVR22_20008000785ZA

Auteur de l'illustration : Irwin Leullier

(c) Ministère de la culture - Inventaire général ; (c) Département de la Somme ; (c) AGIR-Pic
reproduction soumise à autorisation du titulaire des droits d'exploitation



Bannière de procession : saint Eloi.

IVR22_20008000784ZA

Auteur de l'illustration : Irwin Leullier

(c) Ministère de la culture - Inventaire général ; (c) Département de la Somme ; (c) AGIR-Pic
reproduction soumise à autorisation du titulaire des droits d'exploitation



Vase d'autel.

IVR22_20008000783ZA

Auteur de l'illustration : Irwin Leullier

(c) Ministère de la culture - Inventaire général ; (c) Département de la Somme ; (c) AGIR-Pic
reproduction soumise à autorisation du titulaire des droits d'exploitation



Tronc représentant un cardinal.

IVR22_20008000777ZA

Auteur de l'illustration : Irwin Leullier

(c) Ministère de la culture - Inventaire général ; (c) Département de la Somme ; (c) AGIR-Pic
reproduction soumise à autorisation du titulaire des droits d'exploitation



Reliquaire de saint Eloi.

IVR22_20008000778ZA

Auteur de l'illustration : Irwin Leullier

(c) Ministère de la culture - Inventaire général ; (c) Département de la Somme ; (c) AGIR-Pic
reproduction soumise à autorisation du titulaire des droits d'exploitation



Ostensoir.

IVR22_20008000779ZA

Auteur de l'illustration : Irwin Leullier

(c) Ministère de la culture - Inventaire général ; (c) Département de la Somme ; (c) AGIR-Pic
reproduction soumise à autorisation du titulaire des droits d'exploitation



Calice.

IVR22_20008000780ZA

Auteur de l'illustration : Irwin Leullier

(c) Ministère de la culture - Inventaire général ; (c) Département de la Somme ; (c) AGIR-Pic
reproduction soumise à autorisation du titulaire des droits d'exploitation



Ciboire.

IVR22_20008000781ZA

Auteur de l'illustration : Irwin Leullier

(c) Ministère de la culture - Inventaire général ; (c) Département de la Somme ; (c) AGIR-Pic
reproduction soumise à autorisation du titulaire des droits d'exploitation