

Hauts-de-France, Nord  
Santes  
rue Paul-Colette

## Ensemble de 2 casemates à personnel

### Références du dossier

Numéro de dossier : IA59005074

Date de l'enquête initiale : 2014

Date(s) de rédaction : 2017

Cadre de l'étude : enquête thématique régionale Les ouvrages fortifiés de la Première Guerre mondiale

Degré d'étude : étudié

### Désignation

Dénomination : casemate à personnel

### Compléments de localisation

Milieu d'implantation :

Références cadastrales : 2010, AD, 1

### Historique

Ces 2 casemates semblables (3 en 1965) font parties des ouvrages les plus septentrionaux de la *Santes Stellung*, bretelle fortifiée de la *Wotan Stellung* établie vers de 1917. A la fin de la guerre, de cet endroit jusqu'à la Deûle s'égrainaient près de deux cents casemates (passives la plupart du temps), parfois sur plusieurs rangs et espacées de quelques dizaines de mètres seulement.

Période(s) principale(s) : 1er quart 20e siècle

### Description

Ces deux casemates à personnel (une troisième a disparu depuis 1965), de forme irrégulière, mesurent, environ, 8 m. sur 6. La casemate A possède encore en partie son mur pare-souffle le long de l'élévation sud-est qui protégeait les deux entrées latérale. L'élévation nord-ouest présente, au niveau du sol, deux créneaux d'observation ou de fusillade.

### Éléments descriptifs

Matériau(x) du gros-oeuvre, mise en oeuvre et revêtement : béton armé

Matériau(x) de couverture : béton en couverture

Étage(s) ou vaisseau(x) : en rez-de-chaussée

Type(s) de couverture : terrasse

### Typologies et état de conservation

Typologies : blockhaus

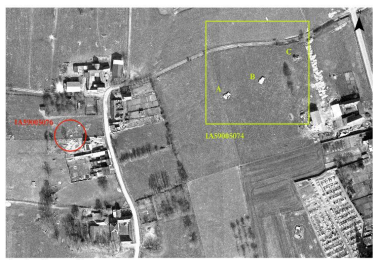
État de conservation : désaffecté

### Statut, intérêt et protection

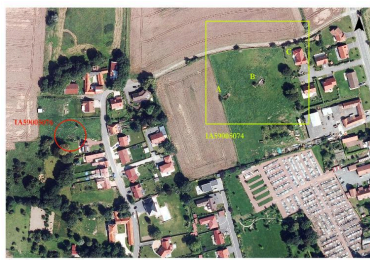
Intérêt de l'œuvre : vestiges de guerre

Statut de la propriété : propriété privée

## Illustrations



Vue de situation (carré jaune)  
sur une photographie aérienne du  
13/03/1965 (IGN, Geoportail).  
Phot. Jean-Marc Ramette  
IVR32\_20175901532NUCA



Vue de situation (carré jaune) sur une  
photographie aérienne de 2014. On  
constate que la casemate C a disparu  
Phot. Jean-Marc Ramette  
IVR32\_20175901533NUCA



Casemate A : Vue générale  
vers l'ouest, entrée nord  
Phot. Pierre Thibaut  
IVR32\_20165900003NUCA



Casemate A : Vue  
générale vers sud-ouest  
Phot. Pierre Thibaut  
IVR32\_20165900002NUCA



Casemate A : Vue  
générale vers le sud  
Phot. Pierre Thibaut  
IVR32\_20165900005NUCA



Casemate A : Créneaux de  
fusillade ou d'observation  
sur l'élévation nord-ouest  
Phot. Pierre Thibaut  
IVR32\_20165900004NUCA



Casemate A : Vue intérieure,  
créneaux de fusillade ou d'observation  
Phot. Pierre Thibaut  
IVR32\_20165900006NUCA



Casemate B : Vue  
générale, vers l'ouest  
Phot. Pierre Thibaut  
IVR32\_20165900007NUCA



Casemate B : Vue générale  
vers le sud (pignon nord)  
Phot. Pierre Thibaut  
IVR32\_20165900008NUCA



Casemate B : Elévation ouest.  
A gauche deux créneaux de  
fusillade ou d'observation.  
Phot. Pierre Thibaut  
IVR32\_20165900010NUCA



Casemate B : Vue de trois-  
quarts vers le nord-est  
Phot. Pierre Thibaut  
IVR32\_20165900009NUCA



Casemate B : Elévation  
est, entrée sud.  
Phot. Pierre Thibaut  
IVR32\_20165900013NUCA



Casemate B : Vue  
intérieure, vers le nord  
Phot. Pierre Thibaut  
IVR32\_20165900012NUCA



Casemate B : Vue  
intérieure, vers le sud  
Phot. Pierre Thibaut  
IVR32\_20165900011NUCA

## Dossiers liés

Est partie constituante de : Ligne fortifiée dite Wotan Stellung (IA59005106) Nord-Pas-de-Calais, Nord, Santes

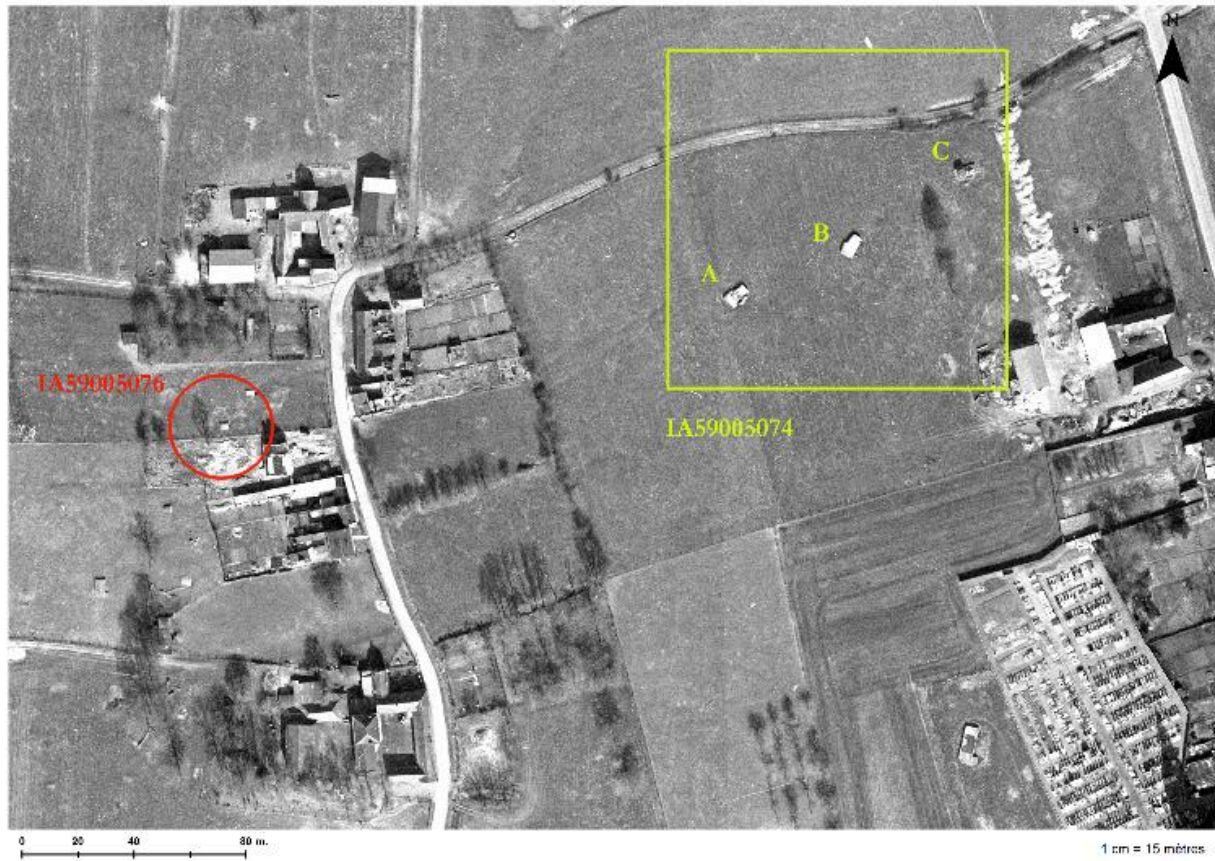
### Dossiers de synthèse :

Les ouvrages fortifiés de la première guerre mondiale : le Champ de bataille des Weppes - dossier de présentation (IA59005044)

### Oeuvre(s) contenue(s) :

Auteur(s) du dossier : Jean-Marc Ramette

Copyright(s) : (c) Région Hauts-de-France - Inventaire général

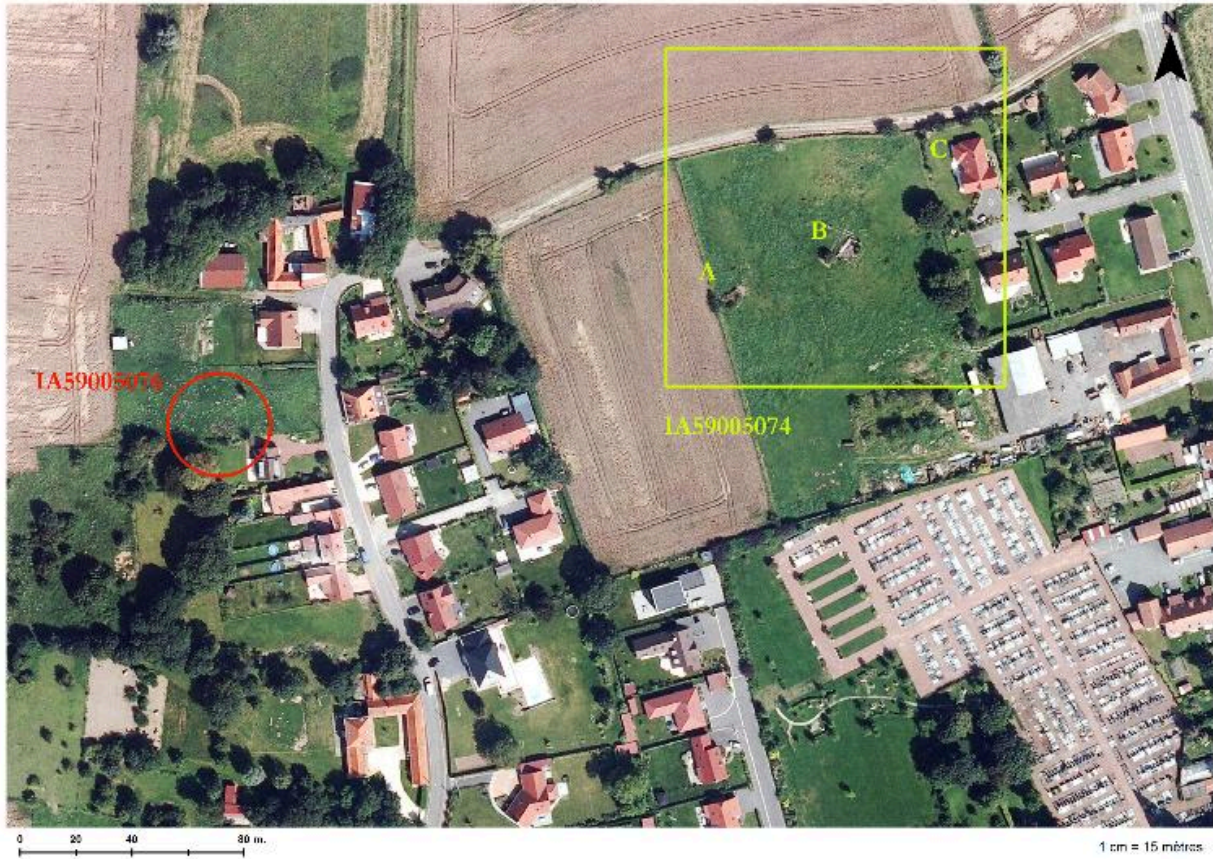


Vue de situation (carré jaune) sur une photographie aérienne du 13/03/1965 (IGN, Geoportail).

IVR32\_20175901532NUCA

Auteur de l'illustration : Jean-Marc Ramette

(c) Région Hauts-de-France - Inventaire général ; (c) IGN  
reproduction soumise à autorisation du titulaire des droits d'exploitation



Vue de situation (carré jaune) sur une photographie aérienne de 2014. On constate que la casemate C a disparu

IVR32\_20175901533NUCA

Auteur de l'illustration : Jean-Marc Ramette

(c) Région Hauts-de-France - Inventaire général ; (c) IGN  
reproduction soumise à autorisation du titulaire des droits d'exploitation



Casemate A : Vue générale vers l'ouest, entrée nord

IVR32\_20165900003NUCA

Auteur de l'illustration : Pierre Thibaut

(c) Région Hauts-de-France - Inventaire général

reproduction soumise à autorisation du titulaire des droits d'exploitation



Casemate A : Vue générale vers sud-ouest

IVR32\_20165900002NUCA

Auteur de l'illustration : Pierre Thibaut

(c) Région Hauts-de-France - Inventaire général

reproduction soumise à autorisation du titulaire des droits d'exploitation



Casemate A : Vue générale vers le sud

IVR32\_20165900005NUCA

Auteur de l'illustration : Pierre Thibaut

(c) Région Hauts-de-France - Inventaire général

reproduction soumise à autorisation du titulaire des droits d'exploitation





Casemate A : Créneaux de fusillade ou d'observation sur l'élévation nord-ouest

IVR32\_20165900004NUCA

Auteur de l'illustration : Pierre Thibaut

(c) Région Hauts-de-France - Inventaire général

reproduction soumise à autorisation du titulaire des droits d'exploitation



Casemate A : Vue intérieure, créneaux de fusillade ou d'observation

IVR32\_20165900006NUCA

Auteur de l'illustration : Pierre Thibaut

(c) Région Hauts-de-France - Inventaire général

reproduction soumise à autorisation du titulaire des droits d'exploitation



Casemate B : Vue générale, vers l'ouest

IVR32\_20165900007NUCA

Auteur de l'illustration : Pierre Thibaut

(c) Région Hauts-de-France - Inventaire général

reproduction soumise à autorisation du titulaire des droits d'exploitation



Casemate B : Vue générale vers le sud (pignon nord)

IVR32\_20165900008NUCA

Auteur de l'illustration : Pierre Thibaut

(c) Région Hauts-de-France - Inventaire général

reproduction soumise à autorisation du titulaire des droits d'exploitation



Casemate B : Élévation ouest. A gauche deux créneaux de fusillade ou d'observation.

IVR32\_20165900010NUCA

Auteur de l'illustration : Pierre Thibaut

(c) Région Hauts-de-France - Inventaire général

reproduction soumise à autorisation du titulaire des droits d'exploitation



Casemate B : Vue de trois-quarts vers le nord-est

IVR32\_20165900009NUCA

Auteur de l'illustration : Pierre Thibaut

(c) Région Hauts-de-France - Inventaire général  
reproduction soumise à autorisation du titulaire des droits d'exploitation



Casemate B : Elévation est, entrée sud.

IVR32\_20165900013NUCA

Auteur de l'illustration : Pierre Thibaut

(c) Région Hauts-de-France - Inventaire général

reproduction soumise à autorisation du titulaire des droits d'exploitation



Casemate B : Vue intérieure, vers le nord

IVR32\_20165900012NUCA

Auteur de l'illustration : Pierre Thibaut

(c) Région Hauts-de-France - Inventaire général

reproduction soumise à autorisation du titulaire des droits d'exploitation





Casemate B : Vue intérieure, vers le sud

IVR32\_20165900011NUCA

Auteur de l'illustration : Pierre Thibaut

(c) Région Hauts-de-France - Inventaire général

reproduction soumise à autorisation du titulaire des droits d'exploitation