

Hauts-de-France, Nord  
Somain

## Jardin d'un anonyme

### Références du dossier

Numéro de dossier : IA59005082  
Date de l'enquête initiale : 2014  
Date(s) de rédaction : 2016  
Cadre de l'étude : enquête thématique régionale jardins remarquables  
Degré d'étude : étudié

### Désignation

Dénomination : jardin  
Parties constituantes non étudiées : maison

### Compléments de localisation

Milieu d'implantation : en ville  
Références cadastrales :

### Historique

C'est son épouse qui a été notre interlocutrice lors de la visite du jardin.

L'auteur est né le 14 septembre 1923 dans une cité minière d'Abscon ; fils de mineur, il a lui-même travaillé à la mine pendant 13 ans, puis il est entré en tant que chef des travaux dans une entreprise de bâtiment. Cela lui a permis de voyager en France au gré des chantiers. Ils se sont installés dans leur maison actuelle en novembre 1970. C'est à ce moment-là que le propriétaire a commencé à travailler son jardin en même temps qu'il restaure leur ferme. En effet des parties entières, essentiellement des annexes de la ferme, ont été détruites ce qui leur donne l'occasion de récupérer tout ce qui pourrait être utile à la transformation du jardin. Il a ainsi réutilisé toutes sortes de matériaux, comme par exemple les dalles du jardin de la maison de cité qu'occupait sa mère. Monsieur travaillait surtout le week-end et pendant les vacances, il n'était pas rare qu'il reste seul pour travailler pendant les vacances ou lors des visites de sa femme dans sa famille.

Le jardin d'inspiration médiévale n'est malheureusement plus entretenu et les œuvres ainsi que toute la décoration, se dégradent peu à peu. Il est situé dans la région de Marchiennes.

Période(s) principale(s) : 3e quart 20e siècle ()

### Description

Le jardin est composé de deux espaces distincts : l'un situé sur le côté de la maison est occupé par un potager et un jardin d'agrément, l'autre à l'arrière et à proximité directe de la maison, a été le terrain d'expression privilégié de cette personne. Pratiquement toutes les parois existantes (murs de la maison côté jardin, murs des annexes et de la terrasse) sont décorées et couvertes de dessins ou motifs géométriques peints. On y trouve également deux lions peints sur bois et une tête de lion partiellement édenté qui cache le robinet d'arrivée d'eau du tuyau d'arrosage. Sur pratiquement toutes les autres surfaces non peintes ainsi que sur les piliers, on peut voir des imitations de pierre de taille ou de meulière plaquées en ciment ; toutes les arcades sont stylisées et s'inspirent du style hispano-mauresque. L'habitant a réalisé des trompe-l'œil et de faux chapiteaux sur lesquels sont modelés des visages peut-être en référence aux gargouilles de l'architecture médiévale des cathédrales. Un peu partout, d'autres masques d'hommes ou de femmes très expressifs réalisés en ronde-bosse rythment les surfaces en particulier au niveau des arcades et des piliers de la terrasse couverte. Des trophées d'animaux sortis de l'imagination, comme ce buffle presque souriant ou ce sanglier mythologique proche du minotaure, ou encore cette tête de cheval animent les autres surfaces lisses des murs. Au fond du jardin le propriétaire a érigé une tour de guet qui semble être un vestige hérité du patrimoine fortifié du Moyen Age. Entièrement réalisée en pavés, cette tour de forme circulaire dont l'étage est accessible par un escalier, est accolée à la maison. Elle offre un panorama sur la campagne environnante

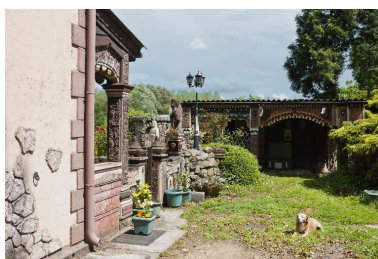
et devait pouvoir lui servir de refuge. Une autre construction du même type mais à un seul niveau lui fait face. Il existe également une niche en bois pour le chat (coffre en bois peint) et une niche pour un chien que les propriétaires des lieux avaient recueilli et appelé « chien sans nom » ; au-dessus de l'entrée de la niche, une tête de chien le représente avec un pelage noir et frisé. C'est dans la partie centrale du jardin laissé libre, délimitée par ces constructions et la maison, que l'artiste a réalisé des statues représentant des personnages historiques. Ainsi cet Hercule ou son semblable, inspiré des statues de l'antiquité grecque (ou du culturisme) se tient debout, entièrement nu, les mains sur les hanches, tournant le visage aux cheveux courts et frisés vers la maison. Il en impose par sa musculature impressionnante de ses bras, de son torse et de ses cuisses. A première vue, on l'imagine coulé dans du bronze ou du moins en métal... alors qu'il est entièrement modelé dans du ciment et peint d'une couleur cuivre. Dans une annexe de la maison, lovée dans une niche, le buste d'une autre figure de l'histoire française est posée sur un socle solide, facilement identifiable à sa longue chevelure, sa moustache et sa barbichette. Il s'agit de D'Artagnan. A proximité, une statue placée sur un piédestal peint représente un personnage majestueux, debout, portant une chasuble, les mains posées sur le devant du corps. D'après son épouse il représenterait Jésus ou Dieu et serait la dernière œuvre réalisée par son mari. Non loin de cette œuvre, son mari a sculpté un rocher sur lequel se pose un aigle attiré par la présence d'un gros lézard et d'un serpent. Le chapeau placé sur la paroi de fausse roche était prévu pour le personnage en pied identifié à Dieu ou son fils. Enfin devant la maison au niveau des jardinières « fait main » et recouvertes de ciment peint représentant des roses et des feuillages se cache un petit buste reproduisant le visage de Louis XIV réalisé d'après un sou. Dans l'espace situé à droite de la maison, le jardin proprement dit, se trouve une dalle de ciment peinte en blanc sur laquelle est gravé en ronde-bosse un bas-relief représentant un visage allongé à la manière de ceux réalisés par l'artiste peintre et sculpteur Amadeo Modigliani. Toute les œuvres sont réalisées en ciment grâce à des moules de toutes sortes et sont ensuite peintes ; le sable est le seul matériau qu'il achète pour travailler ; tout le reste provient de la réutilisation de divers objets de la vie quotidienne. Même les pavés qui ont servi à construire la tour et l'escalier ont été récupérés, avec l'autorisation du chef de chantier quand la grand route passant devant la maison a été refaite. Les moules, par exemple, proviennent des ustensiles de la maison ou de récipients comme des pots de fromage blanc ou de yaourts, ou de déchets comme des coquilles d'huître, des noix de Saint-Jacques, des coquillages et même un banjo ! Des boules de pétanques en plastique coupées en deux ont été utilisées pour décorer les façades de la maison et le porche d'entrée ; d'autres moules réalisés à partir de saladiers ou des douilles de lampes d'éclairage entre autres ont été utilisés pour donner du relief aux murs.

## Eléments descriptifs

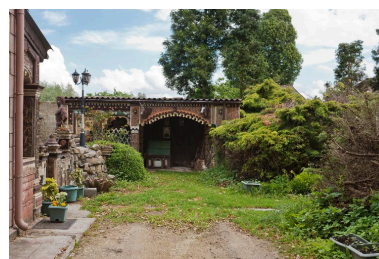
## Illustrations



Vue générale sur rue.  
Phot. Hubert Bouvet  
IVR31\_20145902869NUC4A



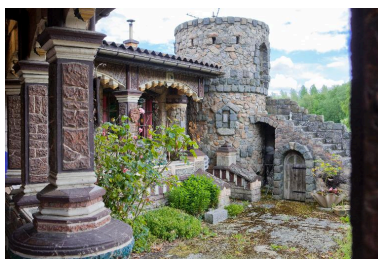
Vue générale depuis l'entrée.  
Phot. Hubert Bouvet  
IVR31\_20145902886NUC4A



Vue générale depuis l'entrée.  
Phot. Hubert Bouvet  
IVR31\_20145902887NUC4A



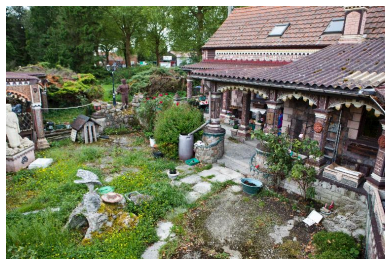
Vue générale depuis l'entrée.  
Phot. Hubert Bouvet  
IVR31\_20145902888NUC4A



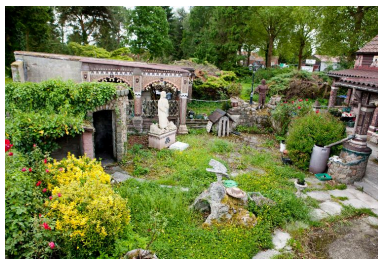
Vue générale depuis l'entrée.  
Phot. Hubert Bouvet  
IVR31\_20145902940NUC4A



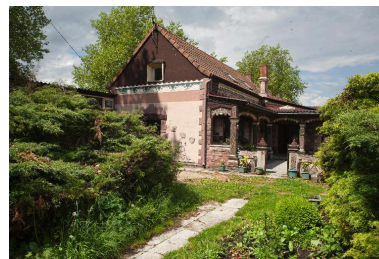
Vue panoramique du jardin.  
Phot. Hubert Bouvet  
IVR31\_20145902901NUC4A



Vue générale depuis la tour de guet.  
Phot. Hubert Bouvet  
IVR31\_20145902923NUC4A



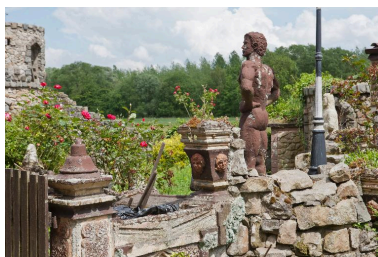
Vue générale depuis la tour de guet.  
Phot. Hubert Bouvet  
IVR31\_20145902924NUC4A



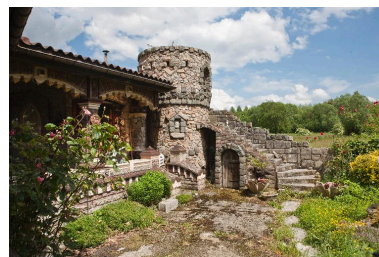
Vue générale depuis le jardin potager.  
Phot. Hubert Bouvet  
IVR31\_20145902954NUC4A



Vue générale depuis le jardin potager.  
Phot. Hubert Bouvet  
IVR31\_20145902955NUC4A



Vue partielle du jardin depuis l'entrée.  
Phot. Hubert Bouvet  
IVR31\_20145902895NUC4A



Vue partielle de la maison et  
du jardin avec la tour de guet.  
Phot. Hubert Bouvet  
IVR31\_20145902900NUC4A



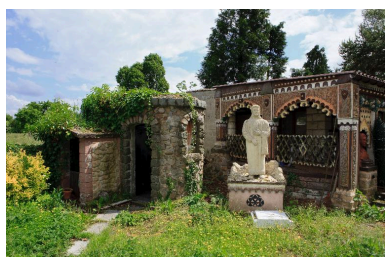
Vue partielle de la maison.  
Phot. Hubert Bouvet  
IVR31\_20145902913NUC4A



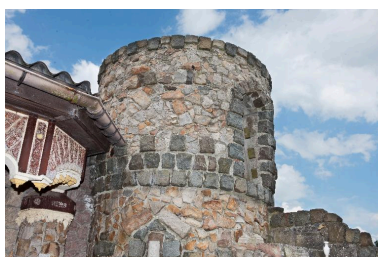
Vue partielle de la maison.  
Phot. Hubert Bouvet  
IVR31\_20145902912NUC4A



Vue partielle de la maison  
avec la tour de guet.  
Phot. Hubert Bouvet  
IVR31\_20145902915NUC4A



Vue partielle du jardin  
avec tour, garage et statue.  
Phot. Hubert Bouvet  
IVR31\_20145902904NUC4A



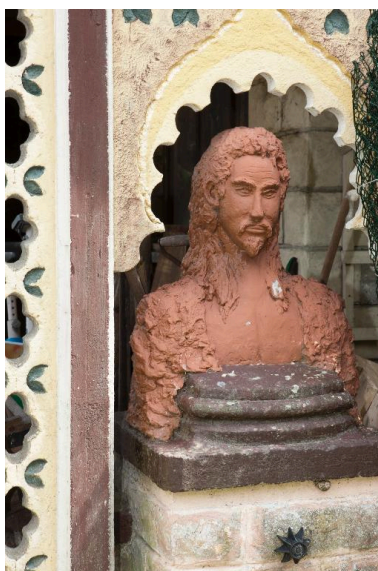
Détail de la tour de guet.  
Phot. Hubert Bouvet  
IVR31\_20145902918NUC4A



Détail de l'autre tour.  
Phot. Hubert Bouvet  
IVR31\_20145902903NUC4A



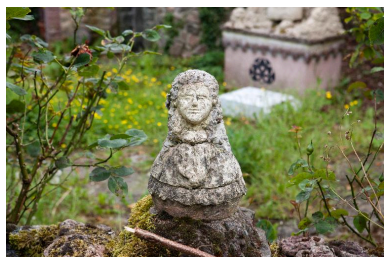
Détail de la tâtue d'un personnage  
vêtu d'une tunique blanche.  
Phot. Hubert Bouvet  
IVR31\_20145902905NUC4A



Détail du buste de d'Artagnan.  
Phot. Hubert Bouvet  
IVR31\_20145902907NUC4A



Détail du personnage nu.  
Phot. Hubert Bouvet  
IVR31\_20145902906NUC4A



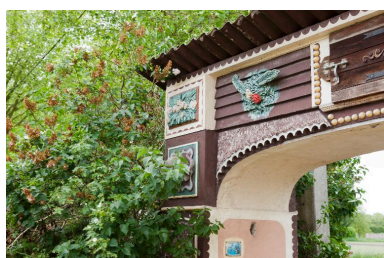
Buste de Louis XIV.  
Phot. Hubert Bouvet  
IVR31\_20145902889NUC4A



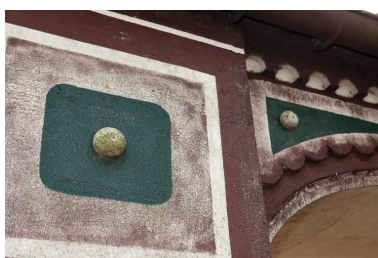
Vue partielle de la maison  
et de la porte cochère.  
Phot. Hubert Bouvet  
IVR31\_20145902871NUC4A



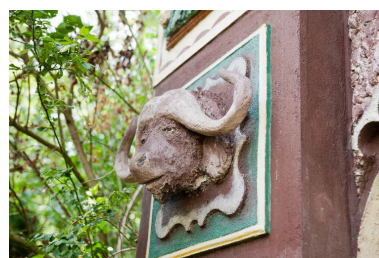
Porte cochère côté  
jardin, vue partielle.  
Phot. Hubert Bouvet  
IVR31\_20145902870NUC4A



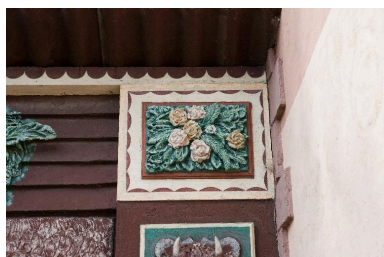
Porte cochère, détail.  
Phot. Hubert Bouvet  
IVR31\_20145902872NUC4A



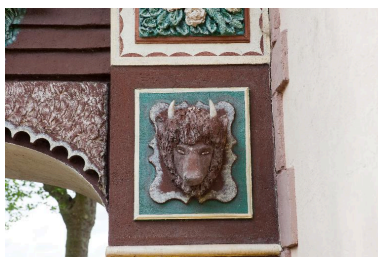
Porte cochère, détail.  
Phot. Hubert Bouvet  
IVR31\_20145902874NUC4A



Porte cochère, détail.  
Phot. Hubert Bouvet  
IVR31\_20145902876NUC4A



Porte cochère, détail.  
Phot. Hubert Bouvet  
IVR31\_20145902880NUC4A



Porte cochère, détail.  
Phot. Hubert Bouvet  
IVR31\_20145902881NUC4A



Mur de la maison, détail.  
Phot. Hubert Bouvet  
IVR31\_20145902875NUC4A



Terrasse, détail des arcades.  
Phot. Hubert Bouvet  
IVR31\_20145902898NUC4A



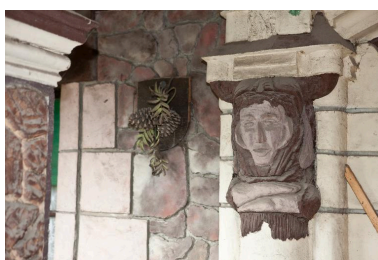
Terrasse, détail des arcades.  
Phot. Hubert Bouvet  
IVR31\_20145902883NUC4A



Terrasse, détail des arcades.  
Phot. Hubert Bouvet  
IVR31\_20145902893NUC4A



Terrasse, détail des arcades.  
Phot. Hubert Bouvet  
IVR31\_20145902947NUC4A



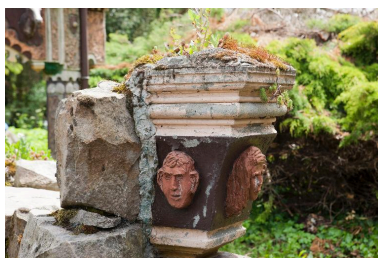
Détail de piliers d'arcade.  
Phot. Hubert Bouvet  
IVR31\_20145902934NUC4A



Détail de piliers d'arcade.  
Phot. Hubert Bouvet  
IVR31\_20145902945NUC4A



Détail de piliers d'arcade.  
Phot. Hubert Bouvet  
IVR31\_20145902884NUC4A



Détail de chapiteau.  
Phot. Hubert Bouvet  
IVR31\_20145902892NUC4A



Détail de chapiteau.  
Phot. Hubert Bouvet  
IVR31\_20145902909NUC4A



Détail d'une niche sous arcade.  
Phot. Hubert Bouvet  
IVR31\_20145902928NUC4A



Tête de lion située sous l'arcade.  
Phot. Hubert Bouvet  
IVR31\_20145902932NUC4A



Figure d'homme  
sculpté dans le ciment.  
Phot. Hubert Bouvet  
IVR31\_20145902943NUC4A



Stèle située dans le jardin.  
Phot. Hubert Bouvet  
IVR31\_20145902958NUC4A

## Dossiers liés

### Dossiers de synthèse :

Présentation de l'aire d'étude des jardins étonnants en Nord Pas de Calais (IA62002970)

### Oeuvre(s) contenue(s) :

Auteur(s) du dossier : Nathalie Van Bost

Copyright(s) : (c) Région Hauts-de-France - Inventaire général



Vue générale sur rue.

IVR31\_20145902869NUC4A

Auteur de l'illustration : Hubert Bouvet

(c) Région Hauts-de-France - Inventaire général  
reproduction interdite



Vue générale depuis l'entrée.

IVR31\_20145902886NUC4A

Auteur de l'illustration : Hubert Bouvet

(c) Région Hauts-de-France - Inventaire général  
reproduction interdite





Vue générale depuis l'entrée.

IVR31\_20145902887NUC4A

Auteur de l'illustration : Hubert Bouvet

(c) Région Hauts-de-France - Inventaire général  
reproduction interdite



Vue générale depuis l'entrée.

IVR31\_20145902888NUC4A

Auteur de l'illustration : Hubert Bouvet

(c) Région Hauts-de-France - Inventaire général

reproduction soumise à autorisation du titulaire des droits d'exploitation



Vue générale depuis l'entrée.

IVR31\_20145902940NUC4A  
Auteur de l'illustration : Hubert Bouvet  
(c) Région Hauts-de-France - Inventaire général  
reproduction interdite



Vue panoramique du jardin.

IVR31\_20145902901NUC4A

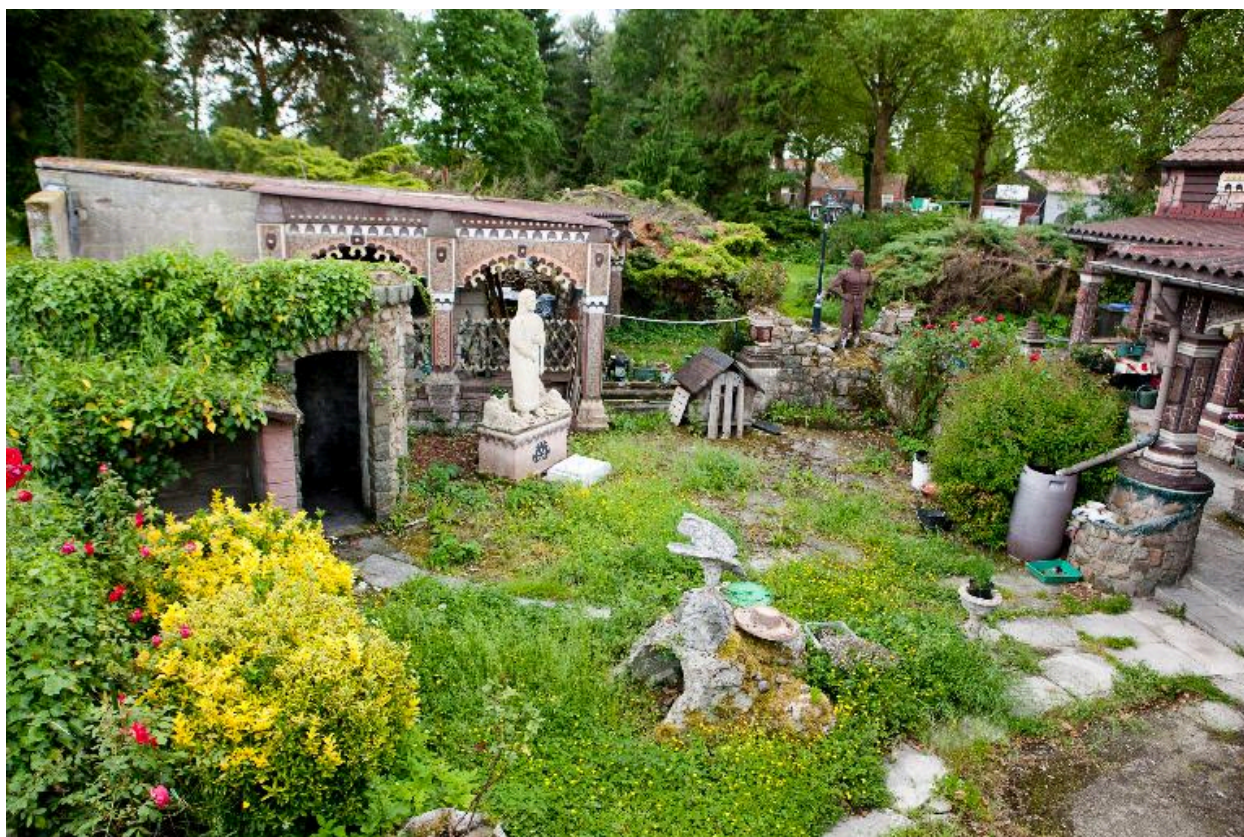
Auteur de l'illustration : Hubert Bouvet

(c) Région Hauts-de-France - Inventaire général  
reproduction interdite



Vue générale depuis la tour de guet.

IVR31\_20145902923NUC4A  
Auteur de l'illustration : Hubert Bouvet  
(c) Région Hauts-de-France - Inventaire général  
reproduction interdite



Vue générale depuis la tour de guet.

IVR31\_20145902924NUC4A

Auteur de l'illustration : Hubert Bouvet

(c) Région Hauts-de-France - Inventaire général  
reproduction interdite



Vue générale depuis le jardin potager.

IVR31\_20145902954NUC4A

Auteur de l'illustration : Hubert Bouvet

(c) Région Hauts-de-France - Inventaire général  
reproduction interdite



Vue générale depuis le jardin potager.

IVR31\_20145902955NUC4A

Auteur de l'illustration : Hubert Bouvet

(c) Région Hauts-de-France - Inventaire général  
reproduction interdite





Vue partielle du jardin depuis l'entrée.

IVR31\_20145902895NUC4A

Auteur de l'illustration : Hubert Bouvet

(c) Région Hauts-de-France - Inventaire général  
reproduction interdite



Vue partielle de la maison et du jardin avec la tour de guet.

IVR31\_20145902900NUC4A

Auteur de l'illustration : Hubert Bouvet

(c) Région Hauts-de-France - Inventaire général  
reproduction interdite



Vue partielle de la maison.

IVR31\_20145902913NUC4A

Auteur de l'illustration : Hubert Bouvet

(c) Région Hauts-de-France - Inventaire général  
reproduction interdite



Vue partielle de la maison.

IVR31\_20145902912NUC4A

Auteur de l'illustration : Hubert Bouvet

(c) Région Hauts-de-France - Inventaire général  
reproduction interdite



Vue partielle de la maison avec la tour de guet.

IVR31\_20145902915NUC4A

Auteur de l'illustration : Hubert Bouvet

(c) Région Hauts-de-France - Inventaire général  
reproduction interdite



Vue partielle du jardin avec tour, garage et statue.

IVR31\_20145902904NUC4A

Auteur de l'illustration : Hubert Bouvet

(c) Région Hauts-de-France - Inventaire général  
reproduction interdite



Détail de la tour de guet.

IVR31\_20145902918NUC4A

Auteur de l'illustration : Hubert Bouvet

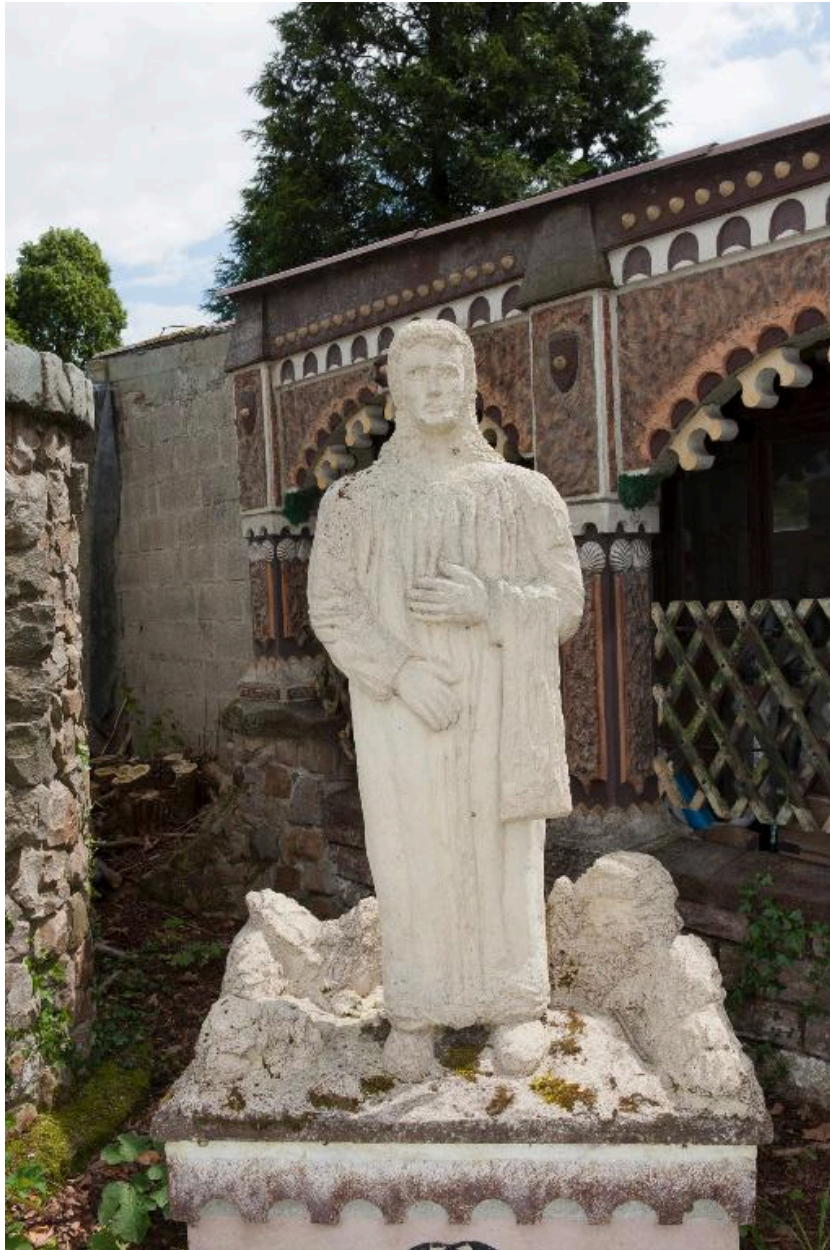
(c) Région Hauts-de-France - Inventaire général  
reproduction interdite



Détail de l'autre tour.

IVR31\_20145902903NUC4A  
Auteur de l'illustration : Hubert Bouvet  
(c) Région Hauts-de-France - Inventaire général  
reproduction interdite



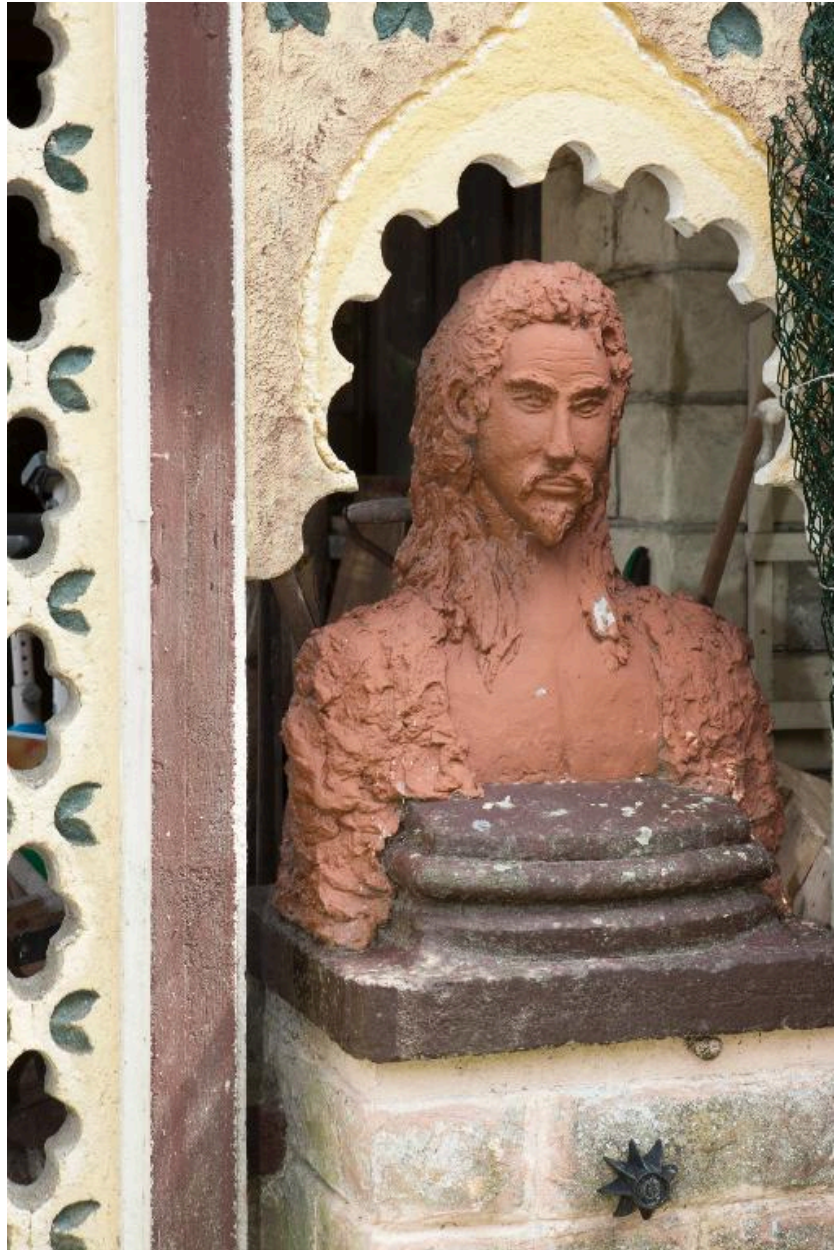


Détail de la tattuée d'un personnage vêtu d'une tunique blanche.

IVR31\_20145902905NUC4A

Auteur de l'illustration : Hubert Bouvet

(c) Région Hauts-de-France - Inventaire général  
reproduction interdite



Détail du buste de d'Artagnan.

IVR31\_20145902907NUC4A  
Auteur de l'illustration : Hubert Bouvet  
(c) Région Hauts-de-France - Inventaire général  
reproduction interdite



Détail du personnage nu.

IVR31\_20145902906NUC4A

Auteur de l'illustration : Hubert Bouvet

(c) Région Hauts-de-France - Inventaire général  
reproduction interdite



Buste de Louis XIV.

IVR31\_20145902889NUC4A

Auteur de l'illustration : Hubert Bouvet

(c) Région Hauts-de-France - Inventaire général  
reproduction interdite



Vue partielle de la maison et de la porte cochère.

IVR31\_20145902871NUC4A

Auteur de l'illustration : Hubert Bouvet

(c) Région Hauts-de-France - Inventaire général  
reproduction interdite



Porte cochère côté jardin, vue partielle.

IVR31\_20145902870NUC4A

Auteur de l'illustration : Hubert Bouvet

(c) Région Hauts-de-France - Inventaire général  
reproduction interdite



Porte cochère, détail.

IVR31\_20145902872NUC4A

Auteur de l'illustration : Hubert Bouvet

(c) Région Hauts-de-France - Inventaire général  
reproduction interdite



Porte cochère, détail.

IVR31\_20145902874NUC4A

Auteur de l'illustration : Hubert Bouvet

(c) Région Hauts-de-France - Inventaire général  
reproduction interdite



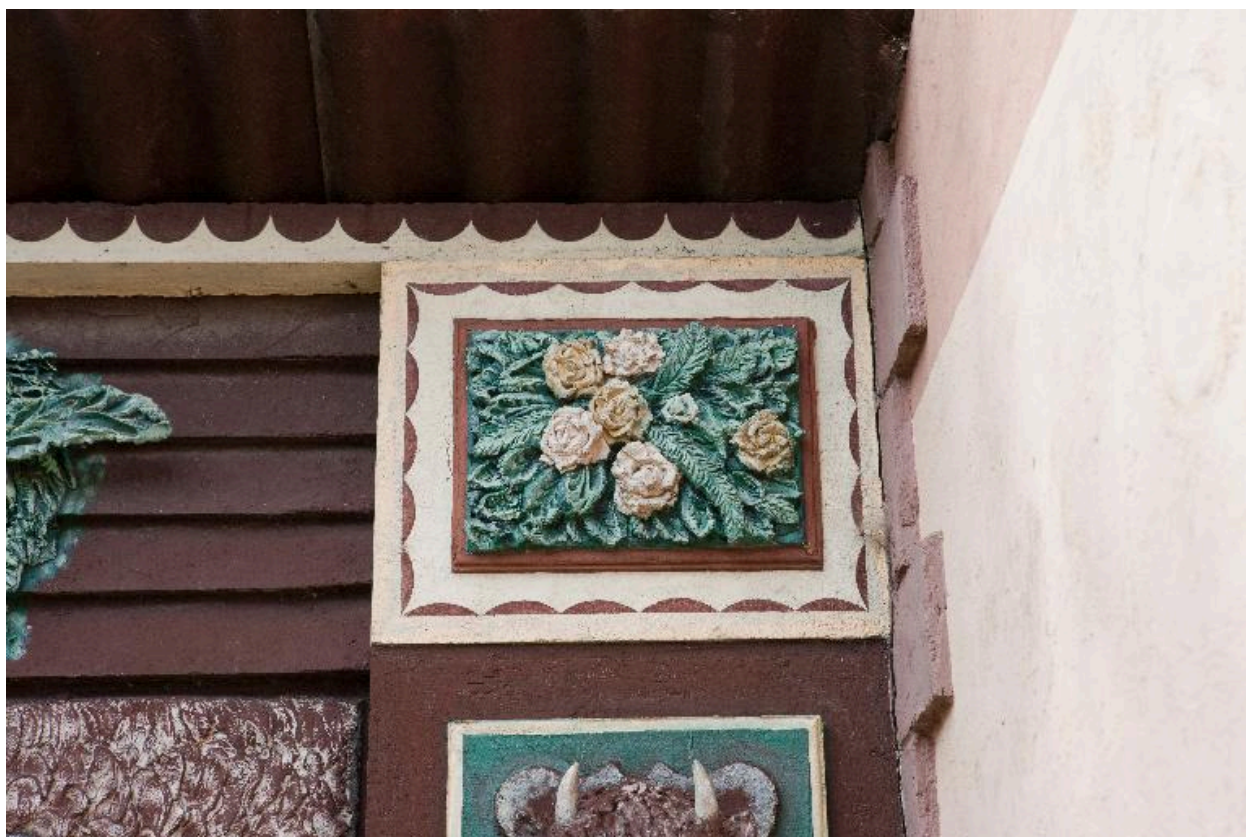


Porte cochère, détail.

IVR31\_20145902876NUC4A

Auteur de l'illustration : Hubert Bouvet

(c) Région Hauts-de-France - Inventaire général  
reproduction interdite



Porte cochère, détail.

IVR31\_20145902880NUC4A

Auteur de l'illustration : Hubert Bouvet

(c) Région Hauts-de-France - Inventaire général  
reproduction interdite



Porte cochère, détail.

IVR31\_20145902881NUC4A

Auteur de l'illustration : Hubert Bouvet

(c) Région Hauts-de-France - Inventaire général  
reproduction interdite



Mur de la maison, détail.

IVR31\_20145902875NUC4A

Auteur de l'illustration : Hubert Bouvet

(c) Région Hauts-de-France - Inventaire général  
reproduction interdite



Terrasse, détail des arcades.

IVR31\_20145902898NUC4A  
Auteur de l'illustration : Hubert Bouvet  
(c) Région Hauts-de-France - Inventaire général  
reproduction interdite



Terrasse, détail des arcades.

IVR31\_20145902883NUC4A

Auteur de l'illustration : Hubert Bouvet

(c) Région Hauts-de-France - Inventaire général  
reproduction interdite



Terrasse, détail des arcades.

IVR31\_20145902893NUC4A

Auteur de l'illustration : Hubert Bouvet

(c) Région Hauts-de-France - Inventaire général  
reproduction interdite



Terrasse, détail des arcades.

IVR31\_20145902947NUC4A

Auteur de l'illustration : Hubert Bouvet

(c) Région Hauts-de-France - Inventaire général  
reproduction interdite





Détail de piliers d'arcade.

IVR31\_20145902934NUC4A

Auteur de l'illustration : Hubert Bouvet

(c) Région Hauts-de-France - Inventaire général  
reproduction interdite



Détail de piliers d'arcade.

IVR31\_20145902945NUC4A

Auteur de l'illustration : Hubert Bouvet

(c) Région Hauts-de-France - Inventaire général  
reproduction interdite



Détail de piliers d'arcade.

IVR31\_20145902884NUC4A

Auteur de l'illustration : Hubert Bouvet

(c) Région Hauts-de-France - Inventaire général  
reproduction interdite



Détail de chapiteau.

IVR31\_20145902892NUC4A

Auteur de l'illustration : Hubert Bouvet

(c) Région Hauts-de-France - Inventaire général  
reproduction interdite

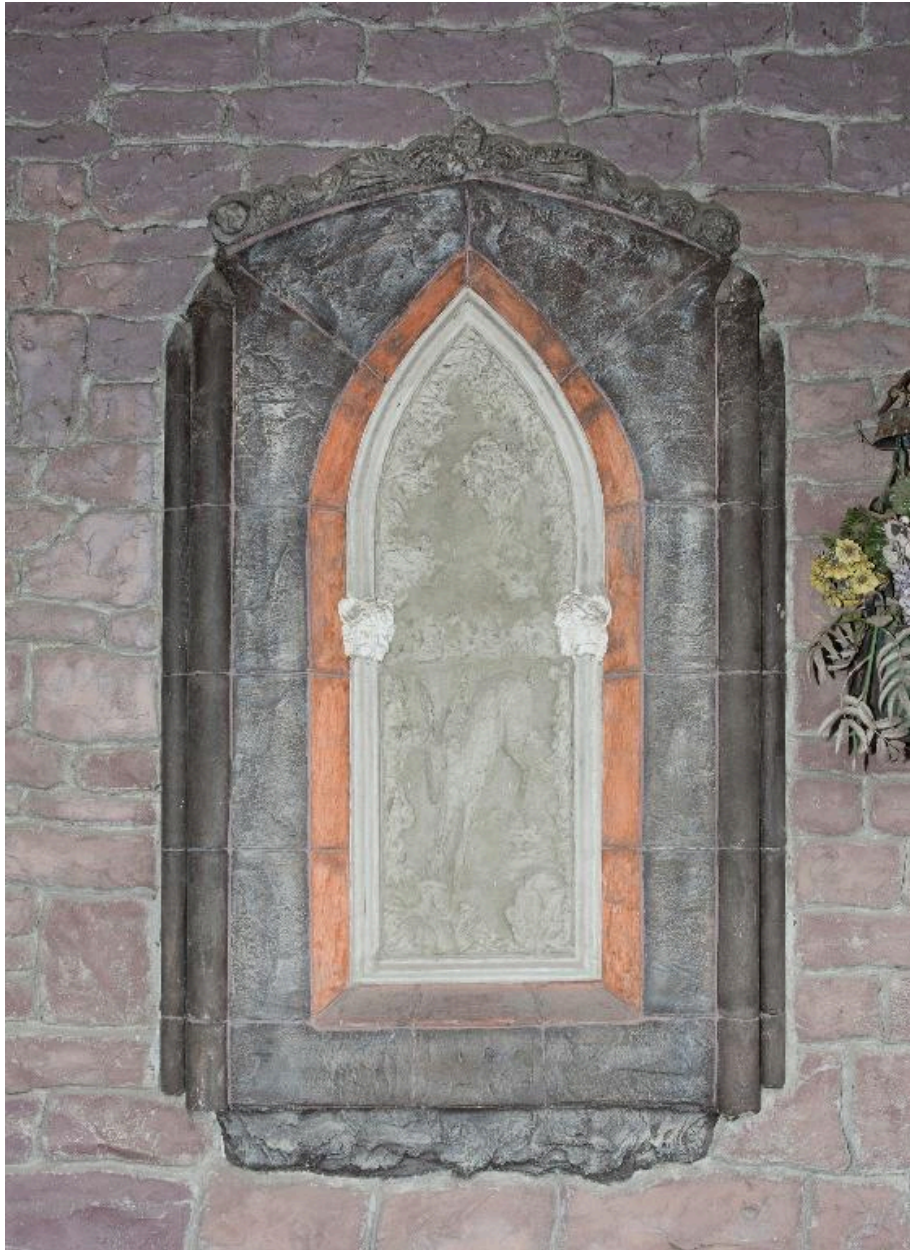


Détail de chapiteau.

IVR31\_20145902909NUC4A

Auteur de l'illustration : Hubert Bouvet

(c) Région Hauts-de-France - Inventaire général  
reproduction interdite



Détail d'une niche sous arcade.

IVR31\_20145902928NUC4A

Auteur de l'illustration : Hubert Bouvet

(c) Région Hauts-de-France - Inventaire général  
reproduction interdite



Tête de lion située sous l'arcade.

IVR31\_20145902932NUC4A

Auteur de l'illustration : Hubert Bouvet

(c) Région Hauts-de-France - Inventaire général  
reproduction interdite



Figure d'homme sculpté dans le ciment.

IVR31\_20145902943NUC4A

Auteur de l'illustration : Hubert Bouvet

(c) Région Hauts-de-France - Inventaire général  
reproduction interdite





Stèle située dans le jardin.

IVR31\_20145902958NUC4A

Auteur de l'illustration : Hubert Bouvet

(c) Région Hauts-de-France - Inventaire général  
reproduction interdite