

Hauts-de-France, Somme
Ault
Bourg-d'Ault
8 rue du Moulin, rue de Saint-Valery, rue Charles-Bréhamet

Ancien moulin, puis maison de villégiature, dite Moulin de Pierre

Références du dossier

Numéro de dossier : IA80001428

Date de l'enquête initiale : 2002

Date(s) de rédaction : 2003, 2015

Cadre de l'étude : patrimoine de la villégiature la Côte picarde, enquête thématique régionale Villégiature et tourisme en Picardie

Degré d'étude : repéré

Désignation

Dénomination : moulin, maison

Appellation : Moulin de Pierre

Parties constituantes non étudiées : jardin, communs

Compléments de localisation

Milieu d'implantation : en village

Références cadastrales : 1983. AC 573, 574, 575

Historique

L'actuelle maison était à l'origine un moulin, édifié au 17^e siècle. Ce dernier, construit en appareil de pierre calcaire, présente quelques assises de brique en partie supérieure, et est couvert d'un toit conique. Ce toit avait la caractéristique de tourner selon l'orientation du vent. Peint en 1862 par Macqueron, le moulin était un lieu de rencontre entre artistes peintres. Il est transformé en maison de villégiature par adjonction de corps de bâtiments à la fin du 19^e siècle.

L'annuaire des châteaux (1897-1898) indique qu'il est la résidence de parisiens, Georges Pfeiffer et sa femme.

Période(s) principale(s) : 17^e siècle

Période(s) secondaire(s) : 19^e siècle, 20^e siècle

Description

Edifice construit au milieu d'une grande parcelle, sur un point culminant offrant une vue panoramique sur la mer et les quartiers des Quatre-Rues et du Bourg-d'Ault. L'édifice est composé de plusieurs corps de bâtiments : au moulin de plan circulaire est accolé un corps de logis de plan allongé de trois travées, auquel est accolé un pavillon de plan massé couvert en terrasse avec véranda. Une tourelle de plan carré, couverte d'un toit en pavillon, est placée sur le pan, en façade postérieure. Le moulin a été aménagé de balcons à balustres.

Éléments descriptifs

Matériau(x) du gros-oeuvre, mise en oeuvre et revêtement : calcaire ; brique ; pierre de taille

Matériau(x) de couverture : ardoise

Étage(s) ou vaisseau(x) : étage de soubassement, 1 étage carré, étage de comble

Type(s) de couverture : terrasse ; toit à longs pans ; toit conique ; toit en pavillon

Statut, intérêt et protection

Statut de la propriété : propriété privée

Références documentaires

Documents d'archive

- **Annuaire des châteaux et des départements.** Paris.
1897-1898.

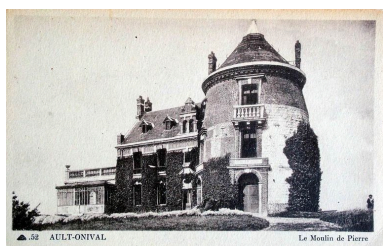
Documents figurés

- **Moulin qui se tourne lui-même du côté du vent (dit le moulin Saint-Pierre) sur la falaise à Ault**, dessin aquarellé, d'après nature, par Macqueron, 18 mars 1862 (B.M. Abbeville : carton 43, n°0575).
- **52 - Ault-Onival, le Moulin de Pierre**, carte postale, par Cap éditeur, 1ère moitié 20e siècle (coll. part.).
- **Ault (Somme), Le Moulin de Pierre**, carte postale, par La Cigogne éditeur, 1ere moitié 20e siècle (coll. part.).

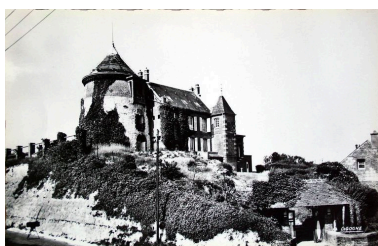
Bibliographie

- MINARD, Alain. **Ault et ses environs, Onival, Bois-de-Cise.** Saint-Cyr-sur-Loire : Alan Sutton, 2003.
p. 64

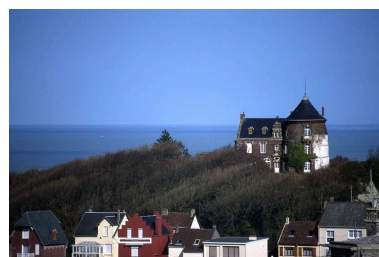
Illustrations



Elévation antérieure, carte postale,
1ère moitié 20e siècle (coll. part.).
Phot. Monnehay-Vulliet Marie-Laure
IVR22_20048000094NUCAB



Elévation postérieure, carte postale,
1ère moitié 20e siècle (coll. part.).
Phot. Monnehay-Vulliet Marie-Laure
IVR22_20048000090NUCAB



Vue d'ensemble depuis le
lotissement de Bel-Air.
Phot. Marie-Laure Monnehay-Vulliet
IVR22_20028000070ZA



Vue d'ensemble depuis le
lotissement de Bel-Air.
Phot. Marie-Laure Monnehay-Vulliet
IVR22_20028000059XA

Dossiers liés

Dossiers de synthèse :

Les maisons et les immeubles de l'agglomération balnéaire d'Ault (IA80001465) Hauts-de-France, Somme, Ault

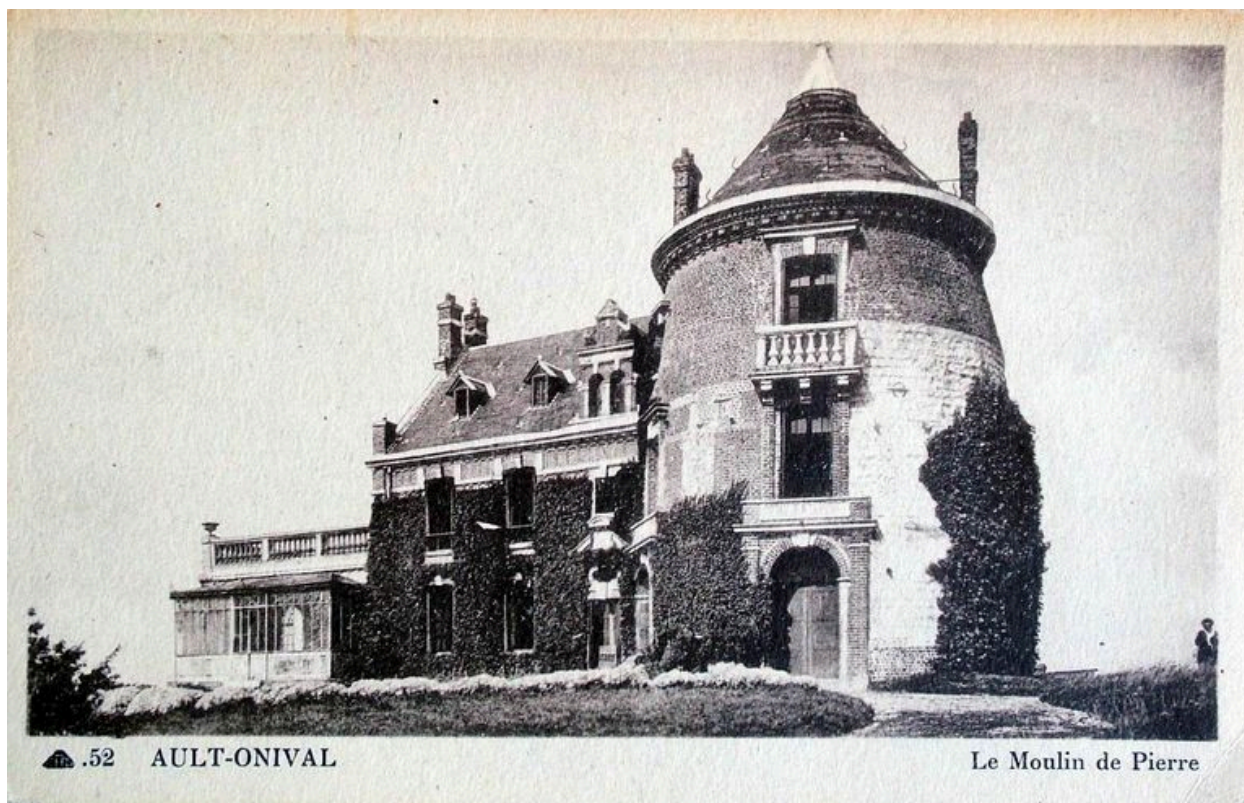
Oeuvre(s) contenue(s) :

Oeuvre(s) en rapport :

Le quartier et la station balnéaire du Bourg-d'Ault (IA80001237) Hauts-de-France, Somme, Ault, Bourg-d'Ault

Auteur(s) du dossier : Elisabeth Justome

Copyright(s) : (c) Région Hauts-de-France - Inventaire général ; (c) Département de la Somme ; (c) SMACOPI



Elévation antérieure, carte postale, 1ère moitié 20e siècle (coll. part.).

IVR22_20048000094NUCAB

Auteur de l'illustration : Monnehay-Vulliet Marie-Laure

(c) Ministère de la culture - Inventaire général ; (c) Département de la Somme ; (c) SMACOPI ; (c) AGIR-Pic
reproduction soumise à autorisation du titulaire des droits d'exploitation



Élévation postérieure, carte postale, 1ère moitié 20e siècle (coll. part.).

IVR22_20048000090NUCAB

Auteur de l'illustration : Monnehay-Vulliet Marie-Laure

(c) Ministère de la culture - Inventaire général ; (c) Département de la Somme ; (c) SMACOPI ; (c) AGIR-Pic
reproduction soumise à autorisation du titulaire des droits d'exploitation



Vue d'ensemble depuis le lotissement de Bel-Air.

IVR22_20028000070ZA

Auteur de l'illustration : Marie-Laure Monnehay-Vulliet

(c) Ministère de la culture - Inventaire général ; (c) Département de la Somme ; (c) SMACOPI ; (c) AGIR-Pic
reproduction soumise à autorisation du titulaire des droits d'exploitation



Vue d'ensemble depuis le lotissement de Bel-Air.

IVR22_20028000059XA

Auteur de l'illustration : Marie-Laure Monnehay-Vulliet

(c) Ministère de la culture - Inventaire général ; (c) Département de la Somme ; (c) SMACOPI ; (c) AGIR-Pic
reproduction soumise à autorisation du titulaire des droits d'exploitation