

Hauts-de-France, Somme
Quend
Quend-Plage
terrasse Marcel-Vasseur, boulevard Maritime

Le front de mer de la station balnéaire de Quend-Plage

Références du dossier

Numéro de dossier : IA80001598
Date de l'enquête initiale : 2002
Date(s) de rédaction : 2004, 2016
Cadre de l'étude : patrimoine de la villégiature la Côte picarde
Degré d'étude : étudié

Désignation

Dénomination : front bâti
Parties constituantes non étudiées : digue

Compléments de localisation

Milieu d'implantation : en ville
Références cadastrales :

Historique

Le front de mer de Quend a été en grande partie reconstruit après la seconde guerre mondiale, à la suite de la destruction de nombreuses maisons. Les photographies d'Henrard montrent que des blockaus étaient construits en contrebas de la digue, certains existent encore.

Les vues aériennes de 1935 montrent qu'il n'existait alors que quelques maisons, au nord et au sud de la voie principale menant à la plage. Ces villas ne formaient pas un front continu. Certaines d'entre elles sont conservées au sud (boulevard Maritime).

Période(s) principale(s) : 2e quart 20e siècle, 2e moitié 20e siècle

Description

Le front de mer de Quend est formé de deux alignements séparés par une avenue menant à la mer. Il est composé de maisons mitoyennes à étage carré et de petits immeubles à 2 ou 3 étages carrés, couverts de tuiles mécaniques ou d'ardoises. Ces habitations sont construites en bordure d'une voie large, à laquelle est adossée une digue-promenade, équipée de bancs publics.

Éléments descriptifs

Matériau(x) du gros-oeuvre, mise en oeuvre et revêtement : brique enduit ; béton, parpaing de béton, enduit

Matériau(x) de couverture : ardoise, tuile mécanique

Étage(s) ou vaisseau(x) : 1 étage carré, 2 étages carrés, 3 étages carrés

Références documentaires

Documents figurés

- **206 - Vue générale de Quend-Plage et la plage** (inscription au revers), carte postale en couleur, par Artaud Frères éditeur, 2e moitié 20e siècle (DRAC Picardie, MH, Amiens).

Illustrations



Vue aérienne, carte postale,
2e moitié 20e siècle (DRAC
Picardie, MH, Amiens).
Phot. Monnehay-Vulliet Marie-Laure
IVR22_20038001129XAB



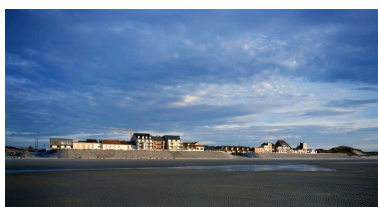
Un blockhaus au sud de la digue.
Phot. Elisabeth Justome
IVR22_20058003988NUCA



La digue nord, vue depuis le sud.
Phot. Elisabeth Justome
IVR22_20058003981NUCA



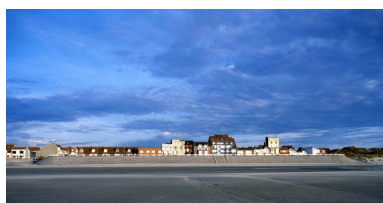
Ensemble de maisons, terrasse
Marcel-Vasseur (1991 XA 65 à 69).
Phot. Elisabeth Justome
IVR22_20058003974NUCA



Vue d'ensemble du front de mer
et de la digue, depuis la plage.
Phot. Marie-Laure Monnehay-Vulliet
IVR22_20048000008XA



Les constructions du front
de mer, vue depuis le sud.
Phot. Marie-Laure Monnehay-Vulliet
IVR22_20038001056XA



La digue sud, vue
d'ensemble depuis la plage.
Phot. Marie-Laure Monnehay-Vulliet
IVR22_20048000010XA



Les constructions de la digue sud.
Phot. Marie-Laure Monnehay-Vulliet
IVR22_20038001058XA



Ensemble de cinq maisons
accollées, digue sud.
Phot. Marie-Laure Monnehay-Vulliet
IVR22_20038001059XA



Les constructions de la digue nord.
Phot. Marie-Laure Monnehay-Vulliet
IVR22_20038001061XA

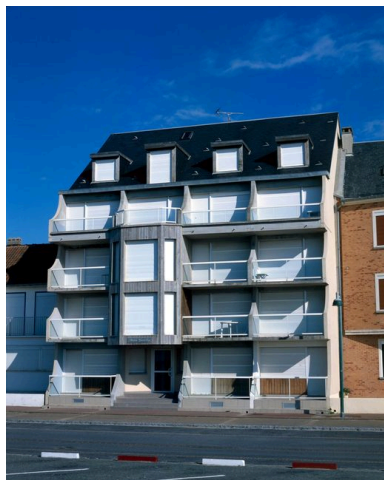


Les constructions de la digue nord.
Phot. Marie-Laure Monnehay-Vulliet
IVR22_20038001060XA



Les dernières habitations
de la digue nord.
Phot. Marie-Laure Monnehay-Vulliet

IVR22_20038001063XA



Immeuble du 4e quart du
20e siècle, digue nord.

Phot. Marie-Laure Monnehay-Vulliet
IVR22_20038001062XA



La digue nord, vue
d'ensemble depuis la plage.
Phot. Marie-Laure Monnehay-Vulliet
IVR22_20048000009XA

Dossiers liés

Dossiers de synthèse :

L'urbanisme et les secteurs urbains de la Côte picarde (IA80001521)

Oeuvre(s) contenue(s) :

Oeuvre(s) en rapport :

La station balnéaire de Quend-Plage (IA80001504) Hauts-de-France, Somme, Quend, Quend-Plage

Auteur(s) du dossier : Elisabeth Justome, Isabelle Barbedor

Copyright(s) : (c) Région Hauts-de-France - Inventaire général ; (c) Département de la Somme ; (c) SMACOPI



Vue aérienne, carte postale, 2e moitié 20e siècle (DRAC Picardie, MH, Amiens).

IVR22_20038001129XAB

Auteur de l'illustration : Monnehay-Vulliet Marie-Laure

(c) Ministère de la culture - Inventaire général ; (c) Département de la Somme ; (c) SMACOPI ; (c) AGIR-Pic
reproduction soumise à autorisation du titulaire des droits d'exploitation



Un blockhaus au sud de la digue.

IVR22_20058003988NUCA

Auteur de l'illustration : Elisabeth Justome

(c) Région Hauts-de-France - Inventaire général ; (c) Département de la Somme ; (c) SMACOPI
reproduction soumise à autorisation du titulaire des droits d'exploitation



La digue nord, vue depuis le sud.

IVR22_20058003981NUCA

Auteur de l'illustration : Elisabeth Justome

(c) Région Hauts-de-France - Inventaire général ; (c) Département de la Somme ; (c) SMACOPI
reproduction soumise à autorisation du titulaire des droits d'exploitation



Ensemble de maisons, terrasse Marcel-Vasseur (1991 XA 65 à 69).

IVR22_20058003974NUCA

Auteur de l'illustration : Elisabeth Justome

(c) Région Hauts-de-France - Inventaire général ; (c) Département de la Somme ; (c) SMACOPI
reproduction soumise à autorisation du titulaire des droits d'exploitation



Vue d'ensemble du front de mer et de la digue, depuis la plage.

IVR22_2004800008XA

Auteur de l'illustration : Marie-Laure Monnehay-Vulliet

(c) Ministère de la culture - Inventaire général ; (c) Département de la Somme ; (c) SMACOPI ; (c) AGIR-Pic
reproduction soumise à autorisation du titulaire des droits d'exploitation

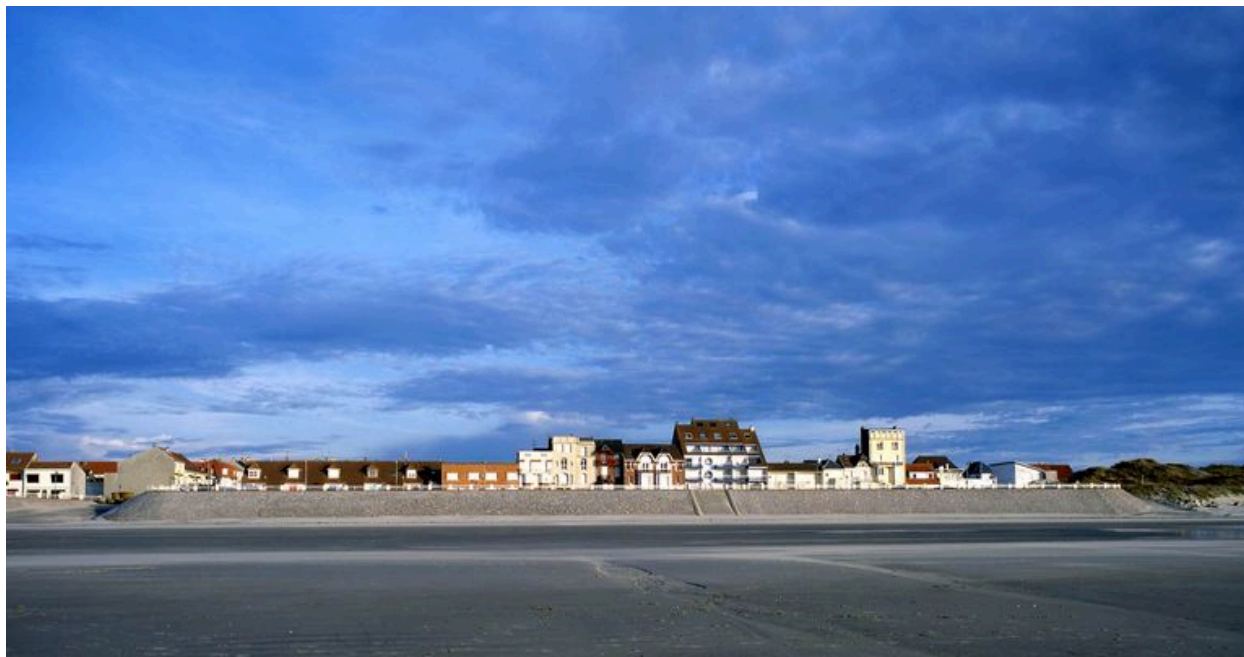


Les constructions du front de mer, vue depuis le sud.

IVR22_20038001056XA

Auteur de l'illustration : Marie-Laure Monnehay-Vulliet

(c) Ministère de la culture - Inventaire général ; (c) Département de la Somme ; (c) SMACOPI ; (c) AGIR-Pic
reproduction soumise à autorisation du titulaire des droits d'exploitation



La digue sud, vue d'ensemble depuis la plage.

IVR22_20048000010XA

Auteur de l'illustration : Marie-Laure Monnehay-Vulliet

(c) Ministère de la culture - Inventaire général ; (c) Département de la Somme ; (c) SMACOPI ; (c) AGIR-Pic
reproduction soumise à autorisation du titulaire des droits d'exploitation



Les constructions de la digue sud.

IVR22_20038001058XA

Auteur de l'illustration : Marie-Laure Monnehay-Vulliet

(c) Ministère de la culture - Inventaire général ; (c) Département de la Somme ; (c) SMACOPI ; (c) AGIR-Pic
reproduction soumise à autorisation du titulaire des droits d'exploitation



Ensemble de cinq maisons accolées, digue sud.

IVR22_20038001059XA

Auteur de l'illustration : Marie-Laure Monnehay-Vulliet

(c) Ministère de la culture - Inventaire général ; (c) Département de la Somme ; (c) SMACOPI ; (c) AGIR-Pic
reproduction soumise à autorisation du titulaire des droits d'exploitation



Les constructions de la digue nord.

IVR22_20038001061XA

Auteur de l'illustration : Marie-Laure Monnehay-Vulliet

(c) Ministère de la culture - Inventaire général ; (c) Département de la Somme ; (c) SMACOPI ; (c) AGIR-Pic
reproduction soumise à autorisation du titulaire des droits d'exploitation



Les constructions de la digue nord.

IVR22_20038001060XA

Auteur de l'illustration : Marie-Laure Monnehay-Vulliet

(c) Ministère de la culture - Inventaire général ; (c) Département de la Somme ; (c) SMACOPI ; (c) AGIR-Pic
reproduction soumise à autorisation du titulaire des droits d'exploitation



Les dernières habitations de la digue nord.

IVR22_20038001063XA

Auteur de l'illustration : Marie-Laure Monnehay-Vulliet

(c) Ministère de la culture - Inventaire général ; (c) Département de la Somme ; (c) SMACOPI ; (c) AGIR-Pic
reproduction soumise à autorisation du titulaire des droits d'exploitation



Immeuble du 4e quart du 20e siècle, digue nord.

IVR22_20038001062XA

Auteur de l'illustration : Marie-Laure Monnehay-Vulliet

(c) Ministère de la culture - Inventaire général ; (c) Département de la Somme ; (c) SMACOPI ; (c) AGIR-Pic
reproduction soumise à autorisation du titulaire des droits d'exploitation



La digue nord, vue d'ensemble depuis la plage.

IVR22_2004800009XA

Auteur de l'illustration : Marie-Laure Monnehay-Vulliet

(c) Ministère de la culture - Inventaire général ; (c) Département de la Somme ; (c) SMACOPI ; (c) AGIR-Pic
reproduction soumise à autorisation du titulaire des droits d'exploitation