

Hauts-de-France, Nord
Saint-Amand-les-Eaux
rue des Fèves

Maison, puis pensionnat Jeanne d'Arc, actuellement école maternelle Notre-Dame des Anges

Références du dossier

Numéro de dossier : IA59004999
Date de l'enquête initiale : 2012
Date(s) de rédaction : 2014
Cadre de l'étude : inventaire topographique Saint-Amand-les-Eaux
Degré d'étude : étudié

Désignation

Dénomination : maison, pensionnat
Appellation : pensionnat Jeanne-d'Arc, école maternelle Notre-Dame des Anges

Compléments de localisation

Milieu d'implantation :
Références cadastrales : 2013, BM, 113

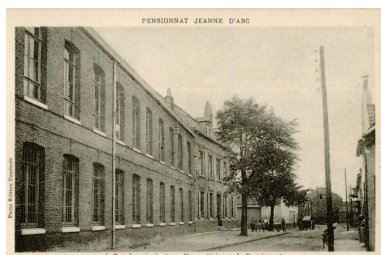
Historique

Aucune source n'a été retrouvée pour documenter l'histoire de l'institution Notre-Dame des Anges, aujourd'hui composée de l'ancien pensionnat Jeanne d'Arc et de l'établissement situé rue du Bruille (voir dossier IA59004997).

L'analyse stylistique laisse à penser que cet édifice a été construit vers 1760-1790.

Période(s) principale(s) : 2e moitié 18e siècle

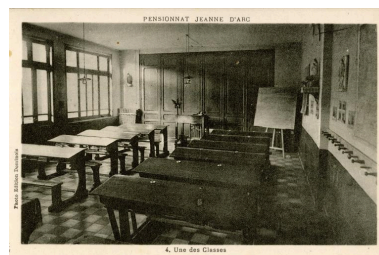
Illustrations



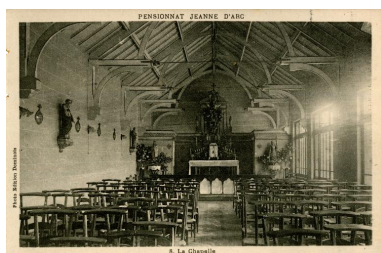
Vue générale du pensionnat, carte postale, sans date (Médiathèque Saint-Amand-les-Eaux).
IVR31_20135908020NUCA



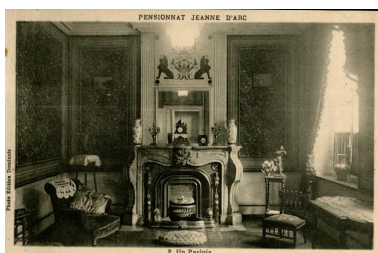
La cour, carte postale sans date (Médiathèque Saint-Amand-les-Eaux).
IVR31_20135908021NUCA



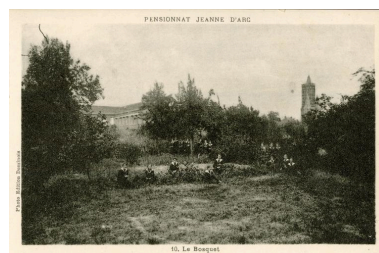
Une des classes du pensionnat, carte postale sans date (Médiathèque Saint-Amand-les-Eaux).
IVR31_20135908022NUCA



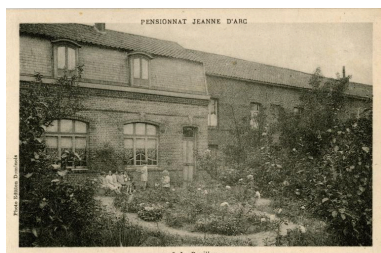
La chapelle, carte postale sans date (Médiathèque Saint-Amand-les-Eaux).
IVR31_20135908023NUCA



Un ancien parloir du pensionnat, actuellement bureaux de l'école maternelle, carte postale sans date (Médiathèque Saint-Amand-les-Eaux).
IVR31_20135908024NUCA



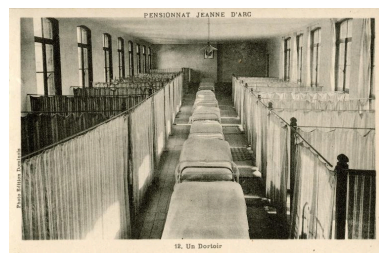
Le jardin, carte postale sans date (Médiathèque Saint-Amand-les-Eaux).
IVR31_20135908025NUCA



Le pavillon du pensionnat Jeanne d'Arc, carte postale sans date (Médiathèque Saint-Amand-les-Eaux).
IVR31_20135908026NUCA



Le réfectoire du pensionnat Jeanne d'Arc, carte postale sans date (Médiathèque Saint-Amand-les-Eaux).
IVR31_20135908027NUCA



Un dortoir du pensionnat Jeanne d'Arc, carte postale sans date (Médiathèque Saint-Amand-les-Eaux).
IVR31_20135908028NUCA



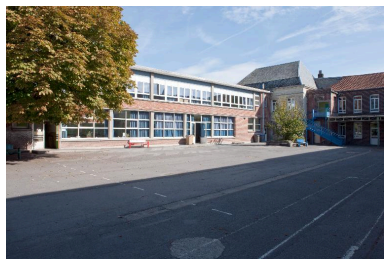
Elévation antérieure de la maison du XVIIIe siècle abritant actuellement les bureaux de l'école maternelle Notre Dame des Anges
Phot. Pierre Thibaut
IVR31_20135900167NUCA



L'ancien parloir du pensionnat devenu les bureaux de l'école maternelle ; vue générale de la cheminée dans l'ancien salon de la maison.
Phot. Pierre Thibaut
IVR31_20135900165NUCA



Cheminée de l'ancien salon, détail.
Phot. Pierre Thibaut
IVR31_20135900166NUCA



L'école maternelle Notre Dame des Anges vue depuis la cour : les classes dans les nouveaux locaux sur la gauche, les bureaux dans la maison datant du XVIIIe siècle dans le fond.

Phot. Pierre Thibaut
IVR31_20135900163NUCA

Dossiers liés

Dossiers de synthèse :

Ville (IA59004994) Nord-Pas-de-Calais, Nord, Saint-Amand-les-Eaux

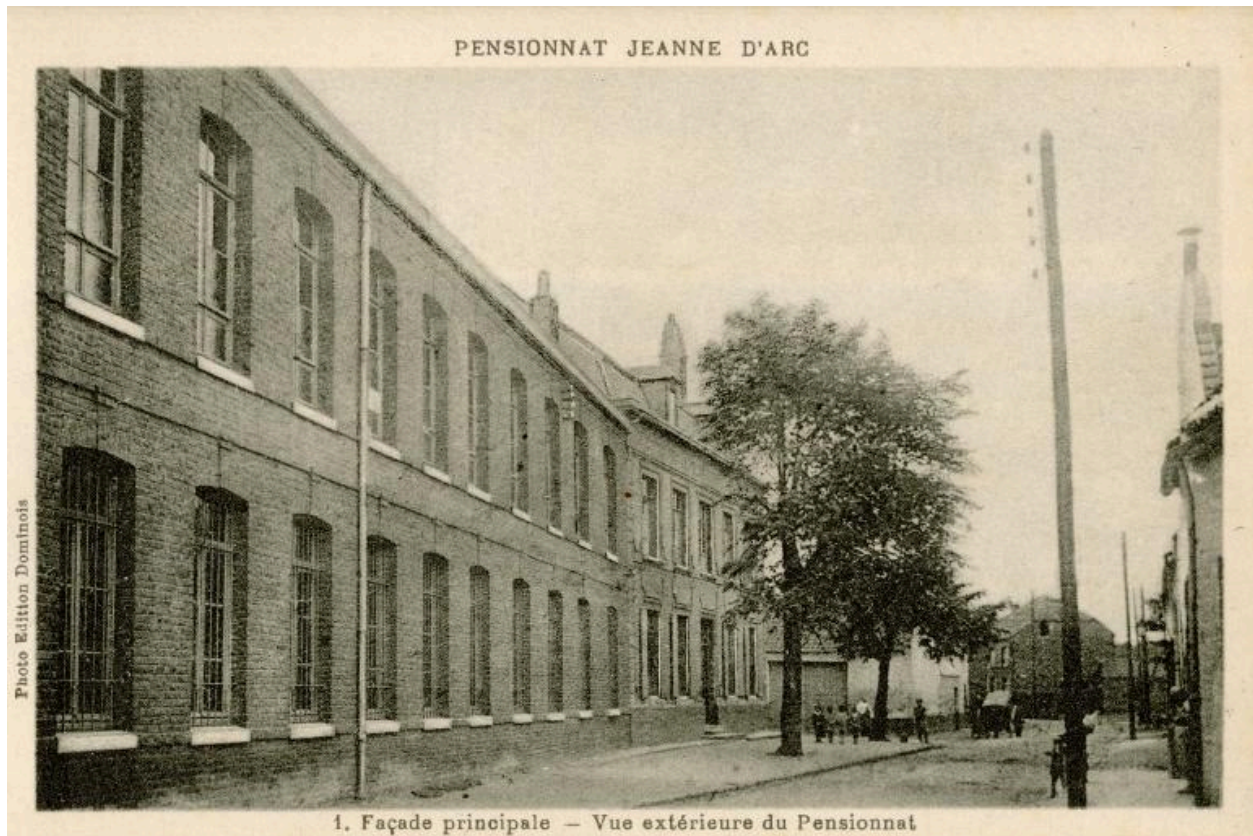
Oeuvre(s) contenue(s) :

Oeuvre(s) en rapport :

Institution, Collège et Ecole de mécanique Agricole Notre Dame des Anges actuellement école maternelle, collège et lycée Notre-Dame des Anges (IA59004997) Nord-Pas-de-Calais, Nord, Saint-Amand-les-Eaux, 4 rue du Bruille

Auteur(s) du dossier : Sophie Luchier

Copyright(s) : (c) Région Hauts-de-France - Inventaire général



Vue générale du pensionnat, carte postale, sans date (Médiathèque Saint-Amand-les-Eaux).

IVR31_20135908020NUCA

Date de prise de vue : 2013

(c) Ville de Saint-Amand-les-Eaux

reproduction soumise à autorisation du titulaire des droits d'exploitation

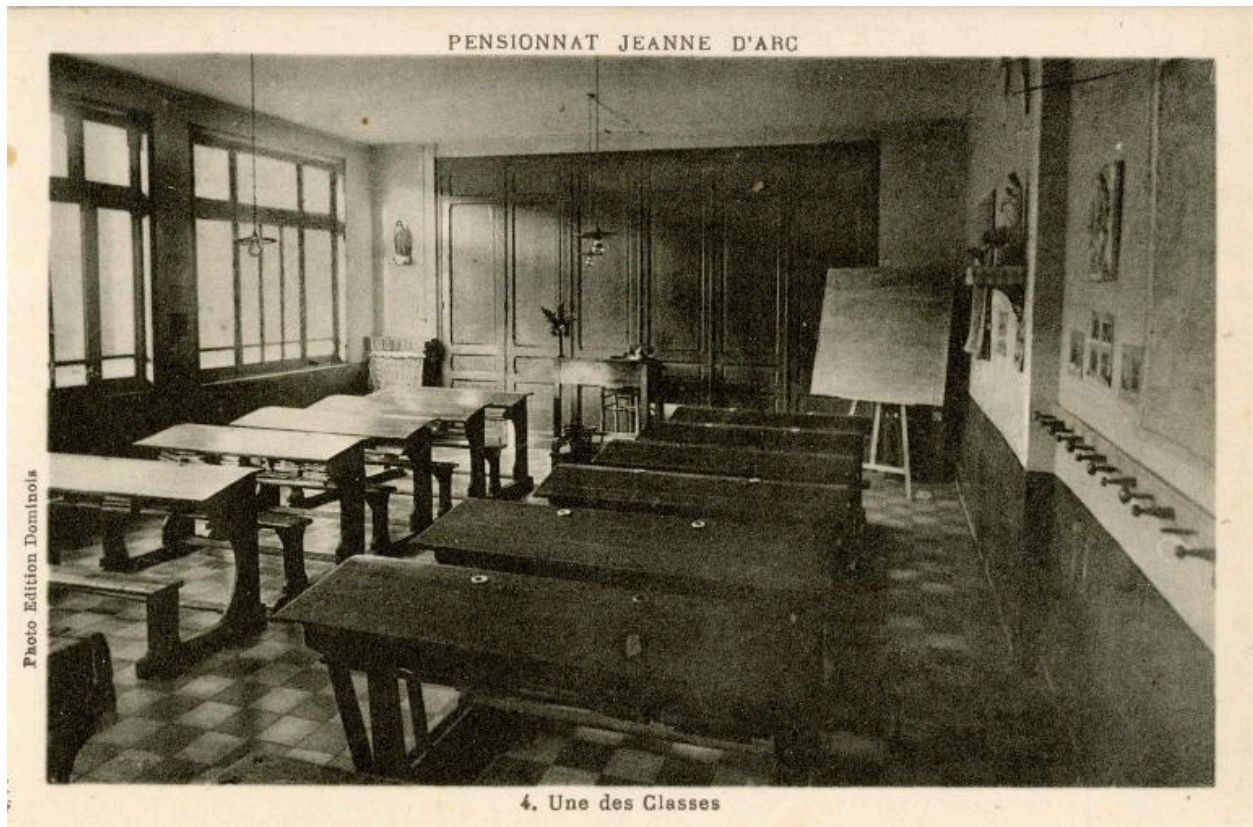


La cour, carte postale sans date (Médiathèque Saint-Amand-les-Eaux).

IVR31_20135908021NUCA

(c) Ville de Saint-Amand-les-Eaux

reproduction soumise à autorisation du titulaire des droits d'exploitation



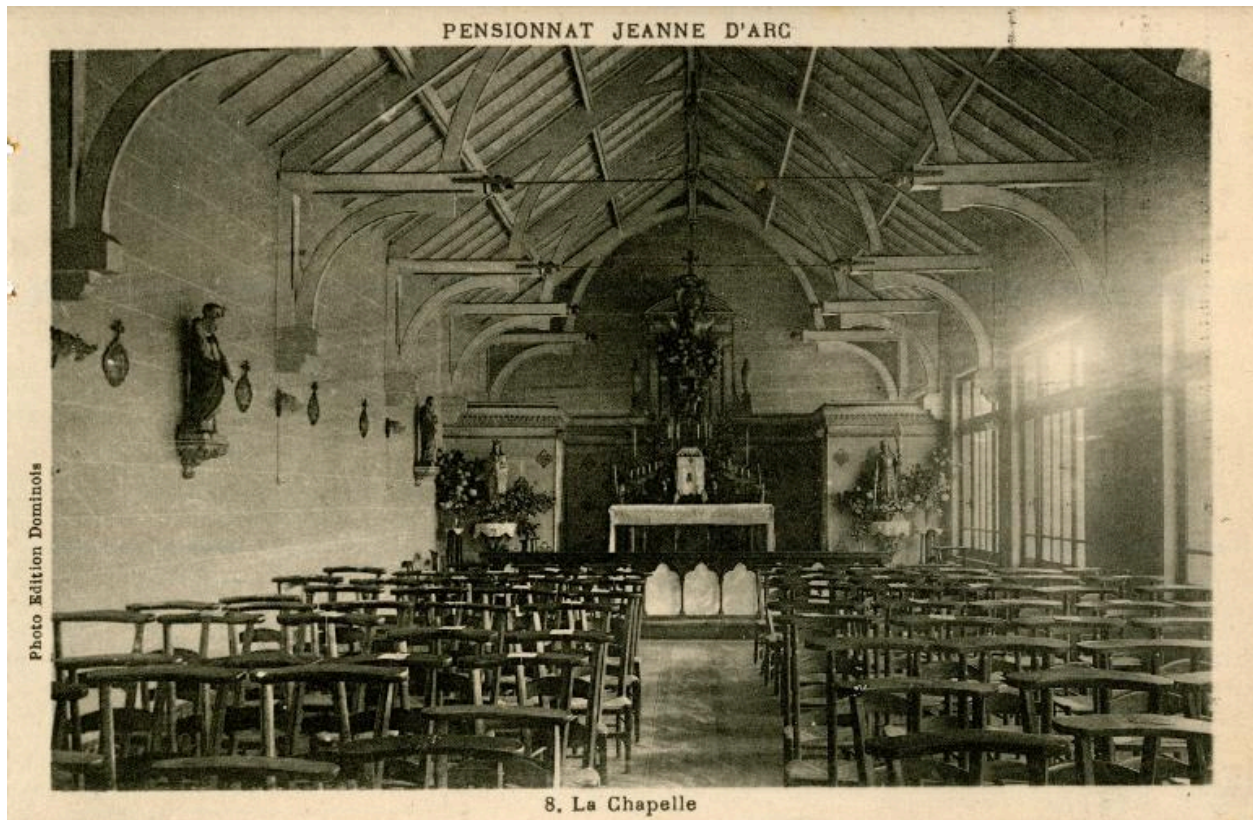
Une des classes du pensionnat, carte postale sans date (Médiathèque Saint-Amand-les-Eaux).

IVR31_20135908022NUCA

Date de prise de vue : 2013

(c) Ville de Saint-Amand-les-Eaux

reproduction soumise à autorisation du titulaire des droits d'exploitation



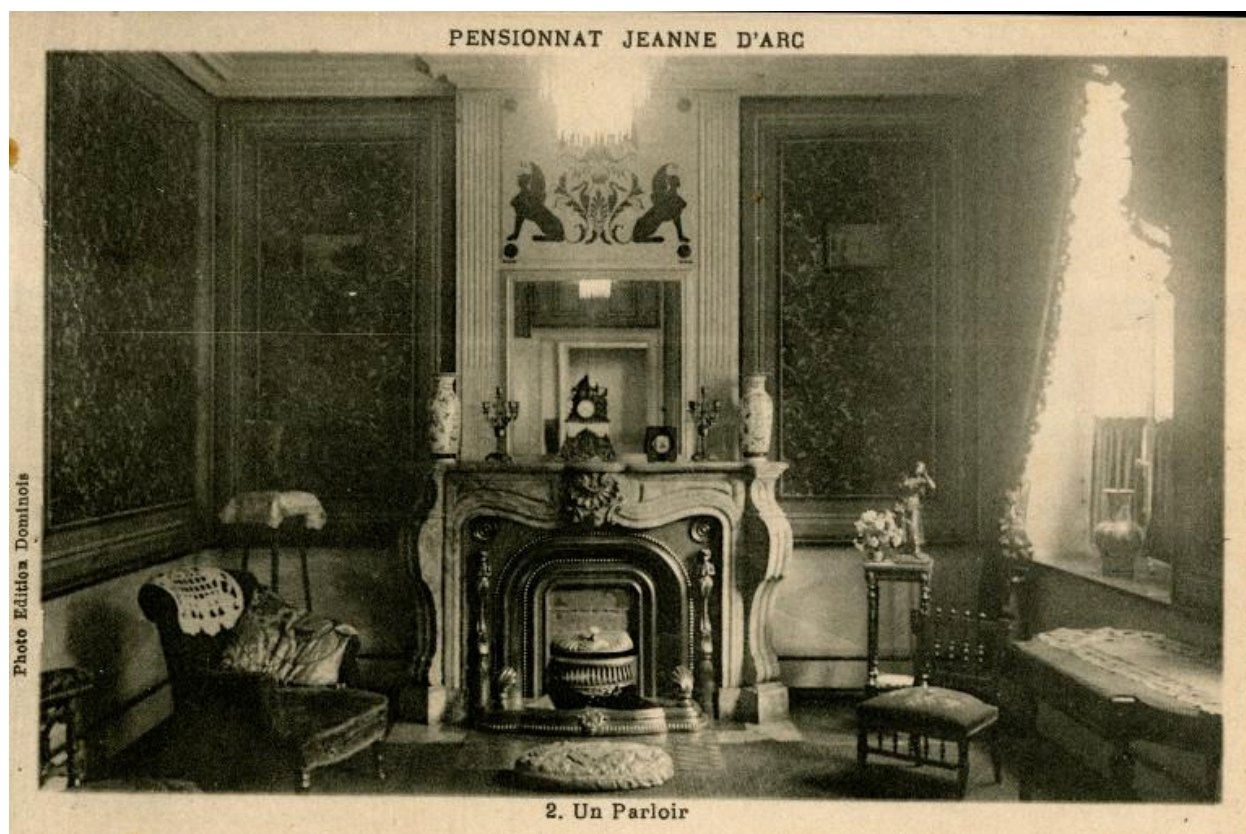
La chapelle, carte postale sans date (Médiathèque Saint-Amand-les-Eaux).

IVR31_20135908023NUCA

Date de prise de vue : 2013

(c) Ville de Saint-Amand-les-Eaux

reproduction soumise à autorisation du titulaire des droits d'exploitation



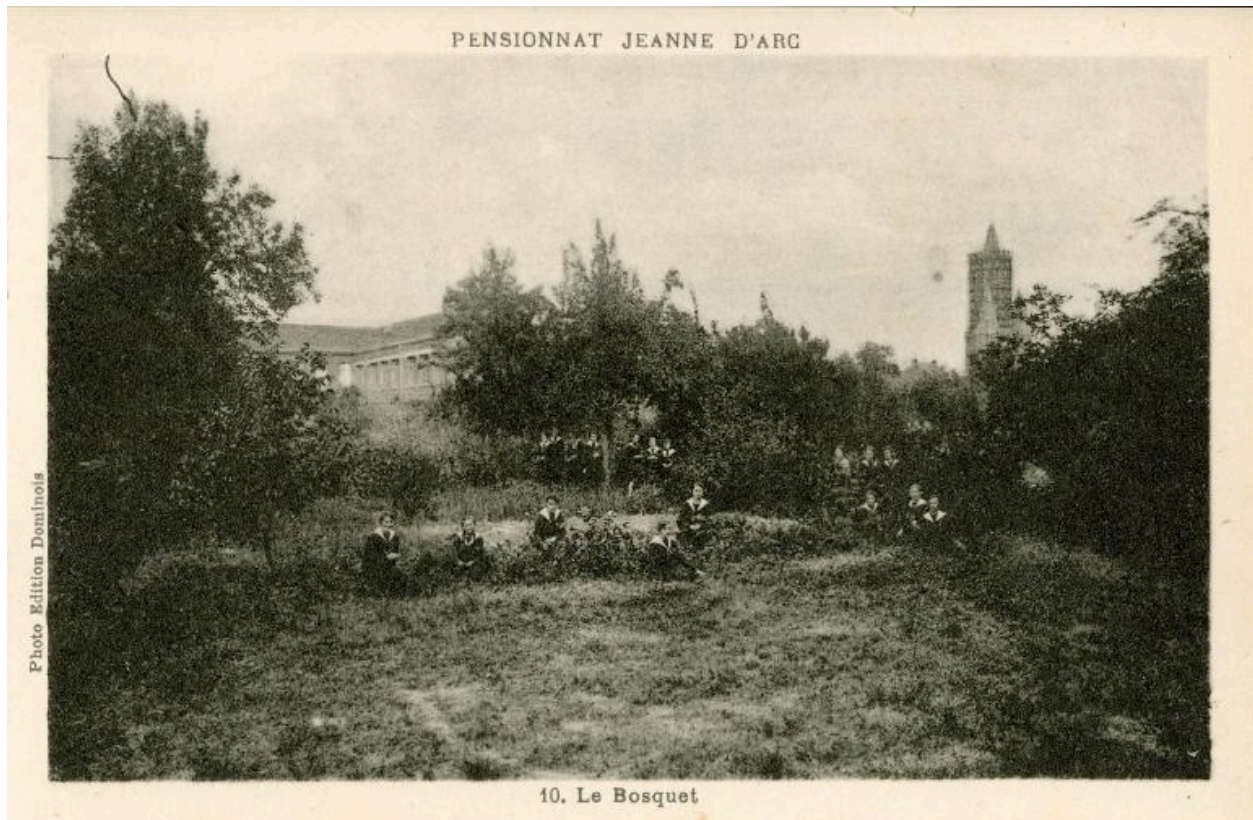
Un ancien parloir du pensionnat, actuellement bureaux de l'école maternelle, carte postale sans date (Médiathèque Saint-Amand-les-Eaux)

IVR31_20135908024NUCA

Date de prise de vue : 2013

(c) Ville de Saint-Amand-les-Eaux

reproduction soumise à autorisation du titulaire des droits d'exploitation



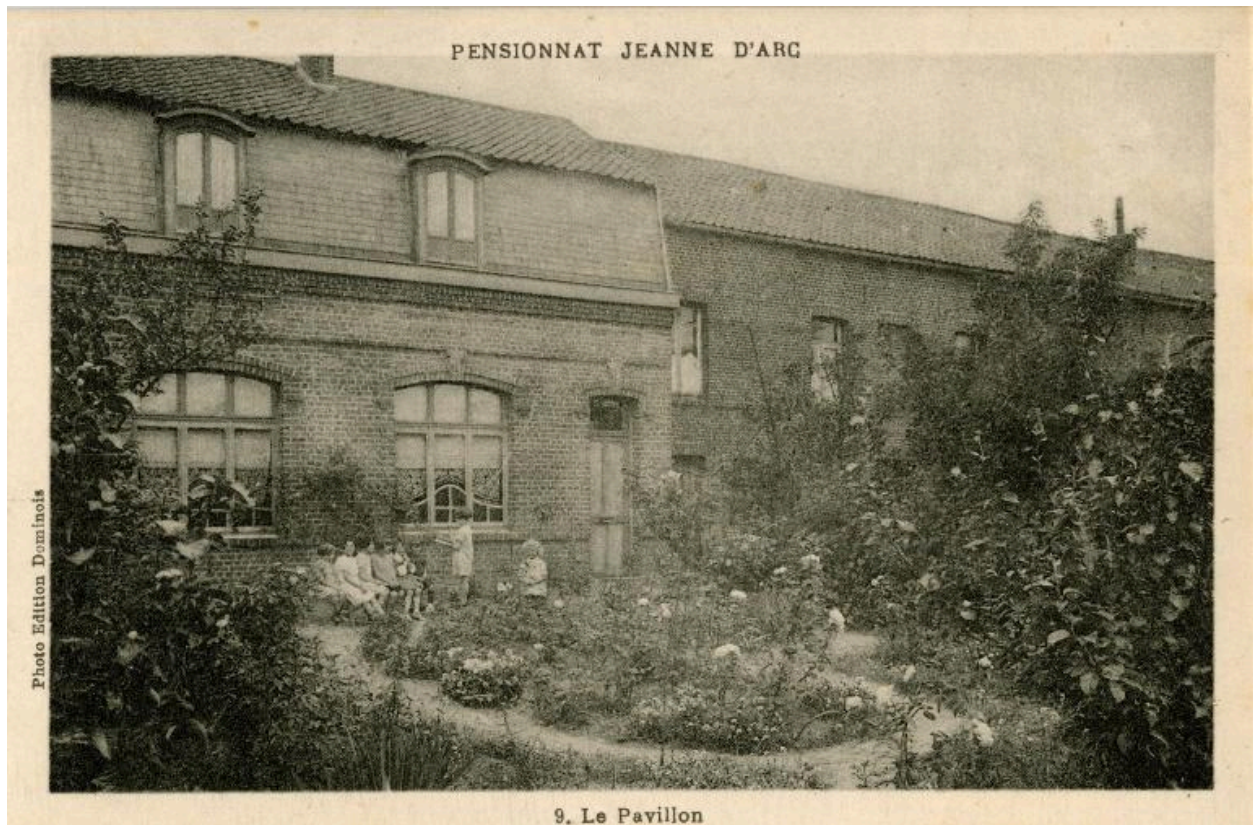
Le jardin, carte postale sans date (Médiathèque Saint-Amand-les-Eaux).

IVR31_20135908025NUCA

Date de prise de vue : 2013

(c) Ville de Saint-Amand-les-Eaux

reproduction soumise à autorisation du titulaire des droits d'exploitation



Le pavillon du pensionnat Jeanne d'Arc, carte postale sans date (Médiathèque Saint-Amand-les-Eaux).

IVR31_20135908026NUCA

Date de prise de vue : 2013

(c) Ville de Saint-Amand-les-Eaux

reproduction soumise à autorisation du titulaire des droits d'exploitation



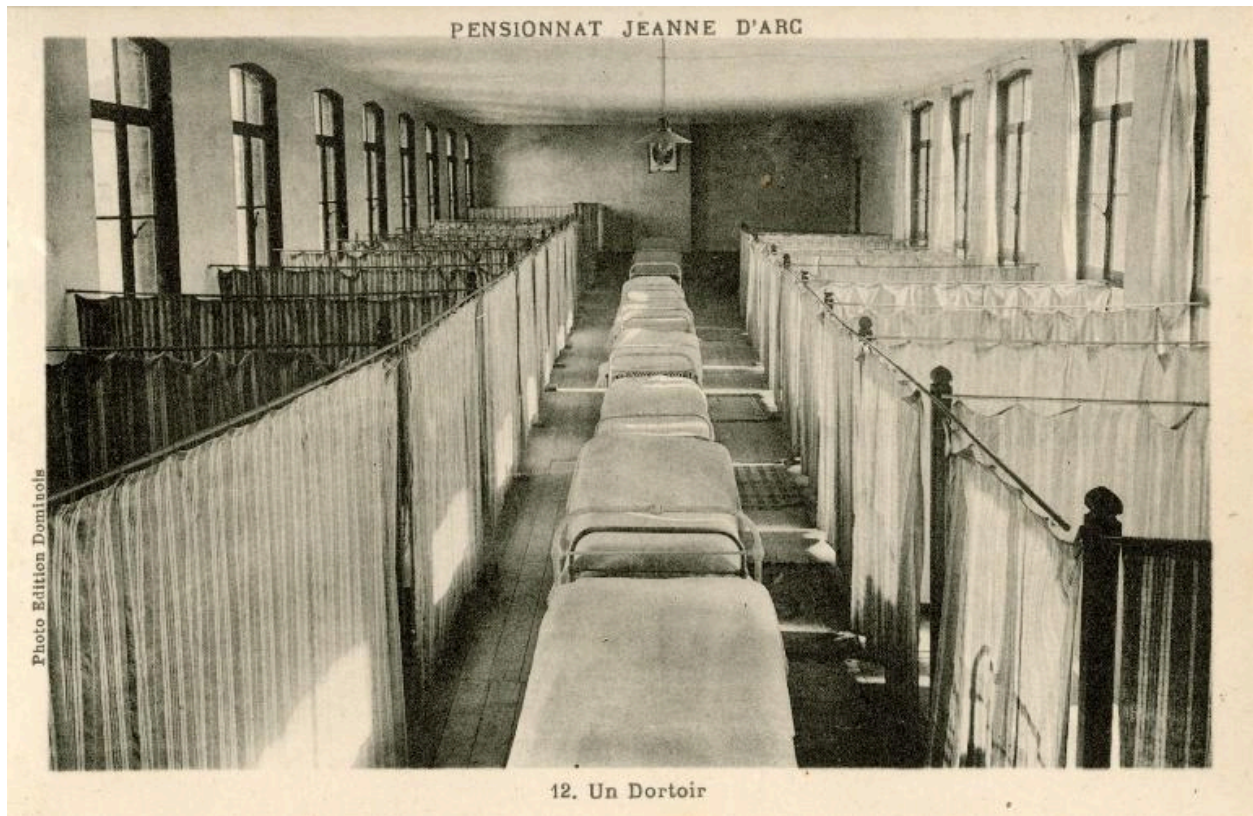
Le réfectoire du pensionnat Jeanne d'Arc, carte postale sans date (Médiathèque Saint-Amand-les-Eaux).

IVR31_20135908027NUCA

Date de prise de vue : 2013

(c) Ville de Saint-Amand-les-Eaux

reproduction soumise à autorisation du titulaire des droits d'exploitation



Un dortoir du pensionnat Jeanne d'Arc, carte postale sans date (Médiathèque Saint-Amand-les-Eaux).

IVR31_20135908028NUCA

Date de prise de vue : 2013

(c) Ville de Saint-Amand-les-Eaux

reproduction soumise à autorisation du titulaire des droits d'exploitation



Elévation antérieure de la maison du XVIII^e siècle abritant actuellement les bureaux de l'école maternelle Notre Dame des Anges

IVR31_20135900167NUCA

Auteur de l'illustration : Pierre Thibaut

(c) Région Hauts-de-France - Inventaire général

reproduction soumise à autorisation du titulaire des droits d'exploitation



L'ancien parloir du pensionnat devenu les bureaux de l'école maternelle ; vue générale de la cheminée dans l'ancien salon de la maison.

IVR31_20135900165NUCA

Auteur de l'illustration : Pierre Thibaut

(c) Région Hauts-de-France - Inventaire général

reproduction soumise à autorisation du titulaire des droits d'exploitation



Cheminée de l'ancien salon, détail.

IVR31_20135900166NUCA

Auteur de l'illustration : Pierre Thibaut

Date de prise de vue : 2013

(c) Région Hauts-de-France - Inventaire général

reproduction soumise à autorisation du titulaire des droits d'exploitation



L'école maternelle Notre Dame des Anges vue depuis la cour : les classes dans les nouveaux locaux sur la gauche, les bureaux dans la maison datant du XVIIIe siècle dans le fond.

IVR31_20135900163NUCA

Auteur de l'illustration : Pierre Thibaut

Date de prise de vue : 2013

(c) Région Hauts-de-France - Inventaire général

reproduction soumise à autorisation du titulaire des droits d'exploitation