

Hauts-de-France, Nord
Illies

Casemate à mitrailleuse 117

Références du dossier

Numéro de dossier : IA59004831

Date de l'enquête initiale : 2012

Date(s) de rédaction : 2014

Cadre de l'étude : enquête thématique régionale Les ouvrages fortifiés de la Première Guerre mondiale

Degré d'étude : étudié

Désignation

Dénomination : casemate

Précision sur la dénomination : casemate à mitrailleuse

Appellation : 117, blockhaus

Compléments de localisation

Milieu d'implantation :

Références cadastrales : 2014, 0A, 1198

Historique

Cette casemate à mitrailleuse II fait partie, comme d'autres édifice de ce type placés le haut de la crête d'Aubers, de la seconde position allemande. La facture de l'œuvre atteste une construction que l'on peut situer à la fin de 1916 ou au début de 1917.

Période(s) principale(s) : 1er quart 20e siècle

Description

Cet édifice d'environ 9 m. sur 7 est situé à 2400 m. du front. Placé à proximité de la crête d'Aubers, son rôle, comme celui des édifices proches, est de flanquer la colline. Il possède en effet, sur son couverture, un dispositif de blocage pour l'affut d'une mitrailleuse. Le tireur et ses servants se tenaient en position sur une banquette de tir assez élevée, accessible grâce à des échelons métalliques toujours en place. Les deux entrées, en chicane, débouchent sur deux salles séparées par un mur de refend. A la fin de la guerre, l'abri a manifestement été dynamité : la partie supérieure de l'édifice semble en effet s'être soulevée pour retomber de guingois laissant apparaître comme des blocs de béton préfabriqués.

Éléments descriptifs

Matériau(x) du gros-œuvre, mise en œuvre et revêtement : béton, béton armé

Matériau(x) de couverture : béton en couverture

Étage(s) ou vaisseau(x) : en rez-de-chaussée

Type(s) de couverture : terrasse

Typologies et état de conservation

Typologies : cuve à mitrailleuse ; banquette de tir ; entrée en chicane

État de conservation : désaffecté, mauvais état

Statut, intérêt et protection

Intérêt de l'œuvre : vestiges de guerre

Statut de la propriété : propriété privée

Références documentaires

Documents figurés

- Photographie aérienne du 07/09/1918 (Imperial War Museum, Londres ; 33116).

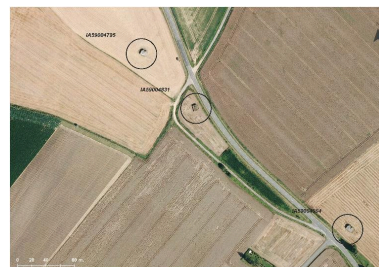
Illustrations



Montage de deux photos aériennes réalisées par l'armée britannique le 3 et 7 septembre 1918. Position de l'édifice (cercle du centre). Visualisation de la seconde position allemande (en mauve) et de la voie ferrée Michon (au nord-est)
Phot. Jean-Marc Ramette
IVR32_20175900018NUCA



Situation de l'édifice (ici au centre) sur une photographie du 3 septembre 1990 (IGN, Geoportail).
Phot. Jean-Marc Ramette
IVR32_20175900019NUCA



Situation de l'édifice (ici au centre) sur une photographie en 2014 (c) IGN
Phot. Jean-Marc Ramette
IVR32_20175900020NUCA



Vue générale, vers le nord.
Phot. Jean-Marc Ramette
IVR31_20145905145NUCA



Vue générale, vers le nord.
Phot. Jean-Marc Ramette
IVR31_20145905144NUCA



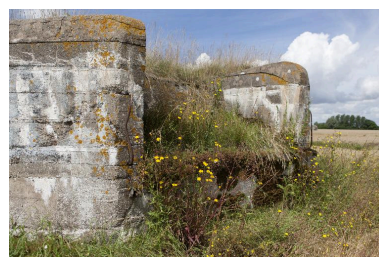
Vue générale, vers le nord. En arrière-plan, à droite, un édifice du même type (IA59004795)
Phot. Jean-Marc Ramette
IVR31_20145905143NUCA



Vue frontale, vers l'ouest
Phot. Jean-Marc Ramette
IVR31_20145905133NUCA



Vue frontale, vers l'ouest
Phot. Jean-Marc Ramette
IVR31_20145905132NUCA



Accès à la bandoulette de tir, vers le nord
Phot. Jean-Marc Ramette
IVR31_20145905138NUCA



Vue générale, vers le sud
Phot. Jean-Marc Ramette
IVR31_20145905134NUCA



Vue générale, vers le sud
Phot. Jean-Marc Ramette
IVR31_20145905137NUCA



Vue générale, vers le sud
Phot. Jean-Marc Ramette
IVR31_20145905136NUCA



Elévation ouest
Phot. Jean-Marc Ramette
IVR31_20145905135NUCA



Banquette de tir depuis le
couvrement, vers le sud-est
Phot. Jean-Marc Ramette
IVR31_20145905141NUCA



Banquette de tir depuis
le couvrement, vers lest
Phot. Jean-Marc Ramette
IVR31_20145905140NUCA



Angle nord-est. Effet du
dynamitage de l'abris
Phot. Jean-Marc Ramette
IVR31_20145905142NUCA



Angle nord-est. Effet du
dynamitage de l'abris
Phot. Jean-Marc Ramette
IVR31_20145905139NUCA

Dossiers liés

Dossiers de synthèse :

Les ouvrages fortifiés de la première guerre mondiale : le Champ de bataille des Weppes - dossier de présentation (IA59005044)

Oeuvre(s) contenue(s) :

Auteur(s) du dossier : Jean-Marc Ramette

Copyright(s) : (c) Région Hauts-de-France - Inventaire général



Montage de deux photos aériennes réalisées par l'armée britannique le 3 et 7 septembre 1918. Position de l'édifice (cercle du centre). Visualisation de la seconde position allemande (en mauve) et de la voie ferrée Michon (au nord-est)

Référence du document reproduit :

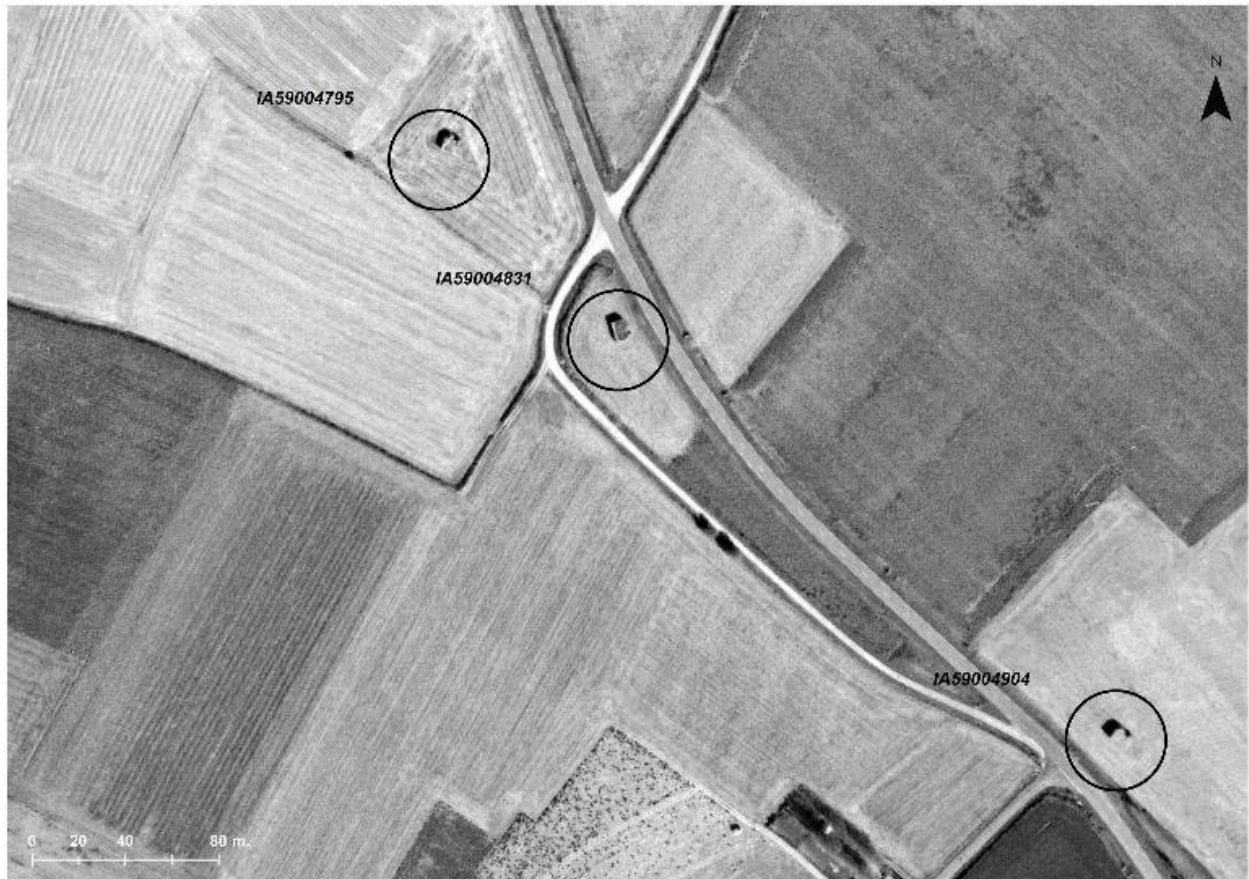
- **Photographie aérienne du 07/09/1918** (Imperial War Museum, Londres ; 33116).

IVR32_20175900018NUCA

Auteur de l'illustration : Jean-Marc Ramette

Date de prise de vue : 1918

(c) Imperial War Museum, London, United-Kingdom ; (c) Région Hauts-de-France - Inventaire général
reproduction soumise à autorisation du titulaire des droits d'exploitation



Situation de l'édifice (ici au centre) sur une photographie du 3 septembre 1990 (IGN, Geoportail).

IVR32_20175900019NUCA

Auteur de l'illustration : Jean-Marc Ramette

(c) IGN ; (c) Région Hauts-de-France - Inventaire général
reproduction soumise à autorisation du titulaire des droits d'exploitation



Situation de l'édifice (ici au centre) sur une photographie en 2014 (c) IGN

IVR32_20175900020NUCA

Auteur de l'illustration : Jean-Marc Ramette

(c) IGN ; (c) Région Hauts-de-France - Inventaire général
reproduction soumise à autorisation du titulaire des droits d'exploitation



Vue générale, vers le nord.

IVR31_20145905145NUCA

Auteur de l'illustration : Jean-Marc Ramette

(c) Région Hauts-de-France - Inventaire général

reproduction soumise à autorisation du titulaire des droits d'exploitation



Vue générale, vers le nord.

IVR31_20145905144NUCA

Auteur de l'illustration : Jean-Marc Ramette

(c) Région Hauts-de-France - Inventaire général

reproduction soumise à autorisation du titulaire des droits d'exploitation



Vue générale, vers le nord. En arrière-plan, à droite, un édifice du même type (IA59004795)

IVR31_20145905143NUCA

Auteur de l'illustration : Jean-Marc Ramette

(c) Région Hauts-de-France - Inventaire général

reproduction soumise à autorisation du titulaire des droits d'exploitation



Vue frontale, vers l'ouest

IVR31_20145905133NUCA

Auteur de l'illustration : Jean-Marc Ramette

(c) Région Hauts-de-France - Inventaire général

reproduction soumise à autorisation du titulaire des droits d'exploitation



Vue frontale, vers l'ouest

IVR31_20145905132NUCA

Auteur de l'illustration : Jean-Marc Ramette

(c) Région Hauts-de-France - Inventaire général

reproduction soumise à autorisation du titulaire des droits d'exploitation



Accès à la bandulette de tir, vers le nord

IVR31_20145905138NUCA

Auteur de l'illustration : Jean-Marc Ramette

(c) Région Hauts-de-France - Inventaire général

reproduction soumise à autorisation du titulaire des droits d'exploitation



Vue générale, vers le sud

IVR31_20145905134NUCA

Auteur de l'illustration : Jean-Marc Ramette

(c) Région Hauts-de-France - Inventaire général

reproduction soumise à autorisation du titulaire des droits d'exploitation



Vue générale, vers le sud

IVR31_20145905137NUCA

Auteur de l'illustration : Jean-Marc Ramette

(c) Région Hauts-de-France - Inventaire général

reproduction soumise à autorisation du titulaire des droits d'exploitation



Vue générale, vers le sud

IVR31_20145905136NUCA

Auteur de l'illustration : Jean-Marc Ramette

(c) Région Hauts-de-France - Inventaire général

reproduction soumise à autorisation du titulaire des droits d'exploitation



Elévation ouest

IVR31_20145905135NUCA

Auteur de l'illustration : Jean-Marc Ramette

(c) Région Hauts-de-France - Inventaire général

reproduction soumise à autorisation du titulaire des droits d'exploitation



Banquette de tir depuis le couvrement, vers le sud-est

IVR31_20145905141NUCA

Auteur de l'illustration : Jean-Marc Ramette

(c) Région Hauts-de-France - Inventaire général

reproduction soumise à autorisation du titulaire des droits d'exploitation



Banquette de tir depuis le couverture, vers lest

IVR31_20145905140NUCA

Auteur de l'illustration : Jean-Marc Ramette

(c) Région Hauts-de-France - Inventaire général

reproduction soumise à autorisation du titulaire des droits d'exploitation



Angle nord-est. Effet du dynamitage de l'abris

IVR31_20145905142NUCA

Auteur de l'illustration : Jean-Marc Ramette

(c) Région Hauts-de-France - Inventaire général

reproduction soumise à autorisation du titulaire des droits d'exploitation



Angle nord-est. Effet du dynamitage de l'abris

IVR31_20145905139NUCA

Auteur de l'illustration : Jean-Marc Ramette

(c) Région Hauts-de-France - Inventaire général

reproduction soumise à autorisation du titulaire des droits d'exploitation