

Hauts-de-France, Oise
Beauvais
cathédrale Saint-Pierre

Horloge à carillon d'Etienne Musique

Références du dossier

Numéro de dossier : IM60000722
Date de l'enquête initiale : 1996
Date(s) de rédaction : 1996, 2014
Cadre de l'étude : mobilier et objets religieux la cathédrale de Beauvais
Degré d'étude : étudié
Référence du dossier Monument Historique : PM60000120

Désignation

Dénomination : horloge d'édifice
Précision sur la dénomination : horloge à carillon
Appellations : d'Etienne Musique

Compléments de localisation

Milieu d'implantation : en ville
Emplacement dans l'édifice : chapelle Sainte-Thérèse

Historique

Le fût de l'horloge et une grande partie du mécanisme peuvent être datés du 14^e siècle, la cage est sans doute du 15^e siècle comme le montre le style des anges sur sa face antérieure. Le cadran avec les phases de la lune est du 18^e siècle.

L'horloge aurait été offerte par Étienne Musique, chanoine de la cathédrale, originaire d'Anagni. Son nom est cité entre 1299 et 1304 et il serait mort vers 1323. L'horloge est mentionnée dans des recueils de compte de 1387 pour des réparations effectuées par Pierre de Saint-Omer et dans des textes de 1540. Selon Victor Leblond, la cage extérieure protégeant le mouvement fut reconstruite au 16^e siècle, il s'agirait donc des réparations mentionnées en 1540.

L'œuvre a été restaurée en 1708 par le sieur David, horloger ; en 1774 par Henry Feuillet, puis en 1782-1783. Elle fut à nouveau restaurée par Paul Miclet en 1912. En 1931, elle était mentionnée sous le numéro 193 dans l'inventaire de l'abbé Tesson.

Endommagée pendant la Seconde Guerre mondiale, elle fut remise en état de marche par Jules Dubois en 1973-1974. Une nouvelle restauration a été effectuée par Dominique Charlet en décembre 2003.

Période(s) principale(s) : 14^e siècle, 15^e siècle (?)

Période(s) secondaire(s) : 18^e siècle

Description

Sur un fût de pierre hexagonal, décoré de petites fenêtres et d'ogives trilobées, une cage en bois abrite le mécanisme de l'horloge et au-dessus, un campanile abrite la cloche des heures. Le pilier creux abrite les trois poids qui font mouvoir les mécanismes de l'horloge. Les rouages sont montés dans un assemblage de platines en fer reliées par des tenons à clavettes. Ils actionnent trois mouvements : le mouvement horaire, le carillon, et la sonnerie des heures sur la grosse cloche du campanile. Chaque rouage comporte un barillet, une roue de temps et une roue d'échappement avec son ancre. Le carillon comprend un clavier de douze touches.

Éléments descriptifs

Catégorie(s) technique(s) : horlogerie, menuiserie, maçonnerie, peinture, fonderie de cloches

Matériaux : pierre ; bois ; fer

Mesures :

Dimensions approximatives du fût de pierre : h = 450. Dimensions approximatives de la cage en bois : h = 250.

Représentations :

Des anges sont représentés sur la face de la cage de bois avec l'écu royal à trois fleurs de lys et les armes du chapitre. Des culs-de-lampes sculptés de figures terminent les arcatures en tiers-point.

Inscriptions & marques : armoiries (peint, sur l'oeuvre)

Précisions et transcriptions :

Armoiries : armes du chapitre (de gueules à la croix d'or cantonnée de quatre clefs de même) et armes royales : fleurs de lys.

État de conservation

oeuvre restaurée

L'oeuvre a été restaurée par un horloger nommé David en 1708 et par Henry Feuillet en 1774. Elle fut a nouveau restaurée en 1782-1783, puis au cours du 20e siècle, d'abord par Paul Miclet en 1912, et ensuite par Jules Dubois en 1973-1974. Une nouvelle restauration a été effectuée par Dominique Charlet en 2003.

Statut, intérêt et protection

Intérêt de l'oeuvre : à signaler

Protections : classé au titre objet, 1907/12/27

Statut de la propriété : propriété publique

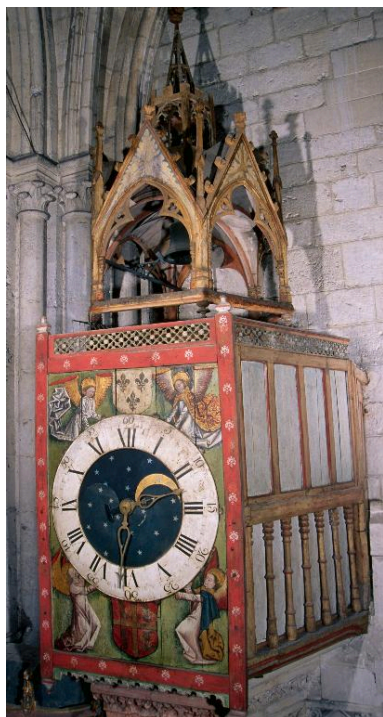
Références documentaires

Bibliographie

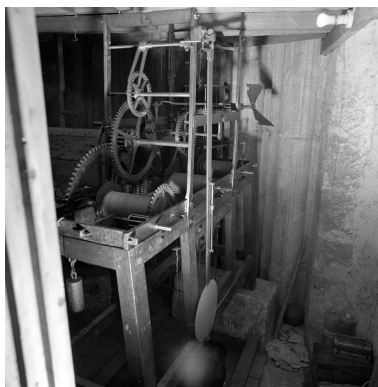
- BONNET-LABORDERIE, Philippe. **La Cathédrale de Beauvais possède-t-elle la plus ancienne horloge à carillon du monde ? : l'horloge du XIVème siècle de la cathédrale de Beauvais.** Beauvais : GEMOB, 1989.
- FAUQUEUX, Charles. **Beauvais, son histoire de 1789 à l'après-guerre 1939-1945.** Beauvais : Imprimerie centrale administrative, 1965.
p. 49
- GOUX, Ianick, MARTIN, Catherine. **L'Horloge astronomique de la cathédrale de Beauvais.** Paris : Goélette, 2004.
p. 32
- LEBLOND, Victor. **La Cathédrale de Beauvais.** Paris : Henri Laurens, 1926 (Petites monographies des Grands Edifices).
p. 17 et 86-87
- MARS AUX, Léopold-Henri (abbé). **Variétés archéologiques.** Beauvais : Moniteur de l'Oise, 1905, 3ème série.
- MICLET, Paul. **L'Horloge de la cathédrale de Beauvais (XVIe siècle). Son auteur, le chanoine Etienne Musique. Mémoires de la Société Académique d'archéologie, sciences et arts du département de l'Oise.** Beauvais : Imprimerie départementale de l'Oise, 1912, tome XXII.
p. 237-256

- MICLET, Paul. **L'Horloge de la cathédrale de Beauvais, son inscription du XIVe siècle.** *Compte-rendu des séances de la Société Académique d'archéologie, sciences et arts du département de l'Oise.* Beauvais : Imprimerie départementale de l'Oise, 1912.
p. 69-71
- PICARDIE. Inventaire général des monuments et des richesses artistiques de la France. **La cathédrale Saint-Pierre de Beauvais, architecture, mobilier et trésor.** Réd. Judith Förstel, Aline Magnien, Florian Meunier et al. ; fotogr. Laurent Jumel, Thierry Lefébure, Irwin Leullier. Amiens : AGIR-Pic, 2000 (Images du Patrimoine, 194).
p. 128
- PIHAN, Louis (abbé). **Beauvais, sa cathédrale, ses principaux monuments.** Beauvais : H. Trézel, 1885.
p. 59
- TESSON, Lucien (abbé). **Inventaire des objets d'art et antiquités de la cathédrale de Beauvais.** [s. l.] : [s.n.], 1931.
p. 29
- WOILLEZ, Emmanuel. **Répertoire archéologique du département de l'Oise.** La Mée-sur-Seine : Editions Amatteis, 1997. Réédition du livre de 1862 (Paris : Imprimerie impériale).
col. 23
- WOILLEZ, Emmanuel. **Description de la cathédrale de Beauvais, accompagnée du plan, des vues et des détails remarquables du monument et précédée d'un résumé des principaux événements qui s'y rattachent.** Paris : Derache, Beauvais : Caux-Porquier, 1838.
p. 17 et pl. XII.

Illustrations



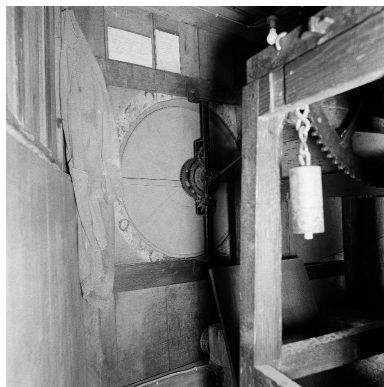
Vue de la cage de l'horloge.
Phot. Laurent Jumel
IVR22_19966004034ZA



Vue de l'intérieur : les
rouages et le balancier.
Phot. Laurent Jumel
IVR22_19966003943X

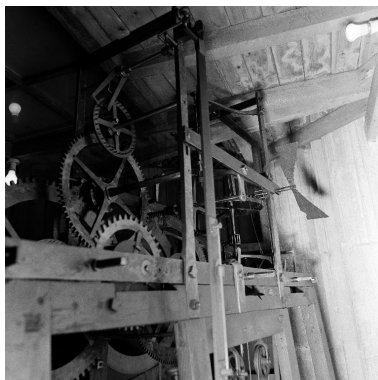


Vue rapprochée des
rouages et du balancier.
Phot. Laurent Jumel
IVR22_19966003949X



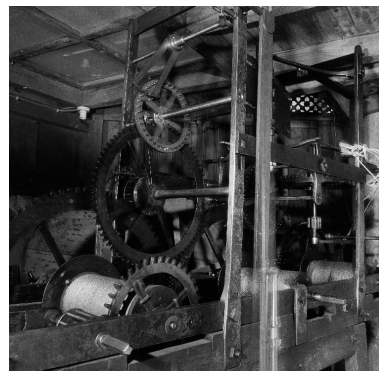
Vue du revers du cadran et
d'une partie du mécanisme.

Phot. Laurent Jumel
IVR22_19966003944X



Vue du mécanisme
intérieur de l'horloge.

Phot. Laurent Jumel
IVR22_19966003945X



Vue du mécanisme à
l'intérieur de l'horloge.

Phot. Thierry Lefébure
IVR22_20006000199X

Dossiers liés

Oeuvre(s) partie(s) constituante(s) étudiée(s) : Cloche d'Étienne Musique (IM60000723) Hauts-de-France, Oise, Beauvais, cathédrale Saint-Pierre

Oeuvre(s) contenue(s) :

Oeuvre(s) en rapport :

Le mobilier de la cathédrale Saint-Pierre de Beauvais (IM60000772) Hauts-de-France, Oise, Beauvais

Auteur(s) du dossier : Judith Förstel, Aline Magnien, Léa Vernier

Copyright(s) : (c) Région Hauts-de-France - Inventaire général



Vue de la cage de l'horloge.

IVR22_19966004034ZA

Auteur de l'illustration : Laurent Jumel

(c) Ministère de la culture - Inventaire général ; (c) AGIR-Pic
reproduction soumise à autorisation du titulaire des droits d'exploitation

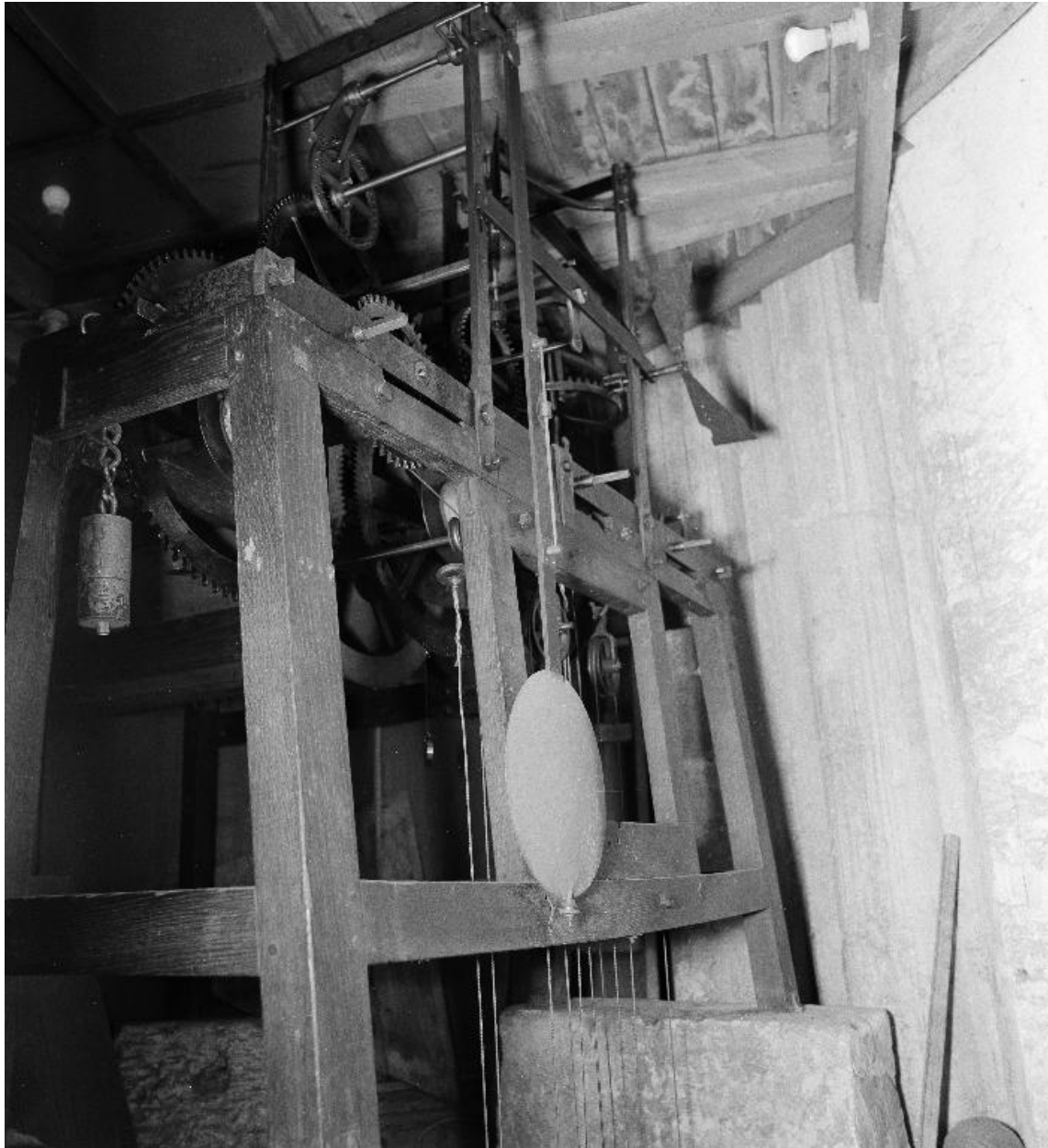


Vue de l'intérieur : les rouages et le balancier.

IVR22_19966003943X

Auteur de l'illustration : Laurent Jumel

(c) Ministère de la culture - Inventaire général ; (c) AGIR-Pic
reproduction soumise à autorisation du titulaire des droits d'exploitation

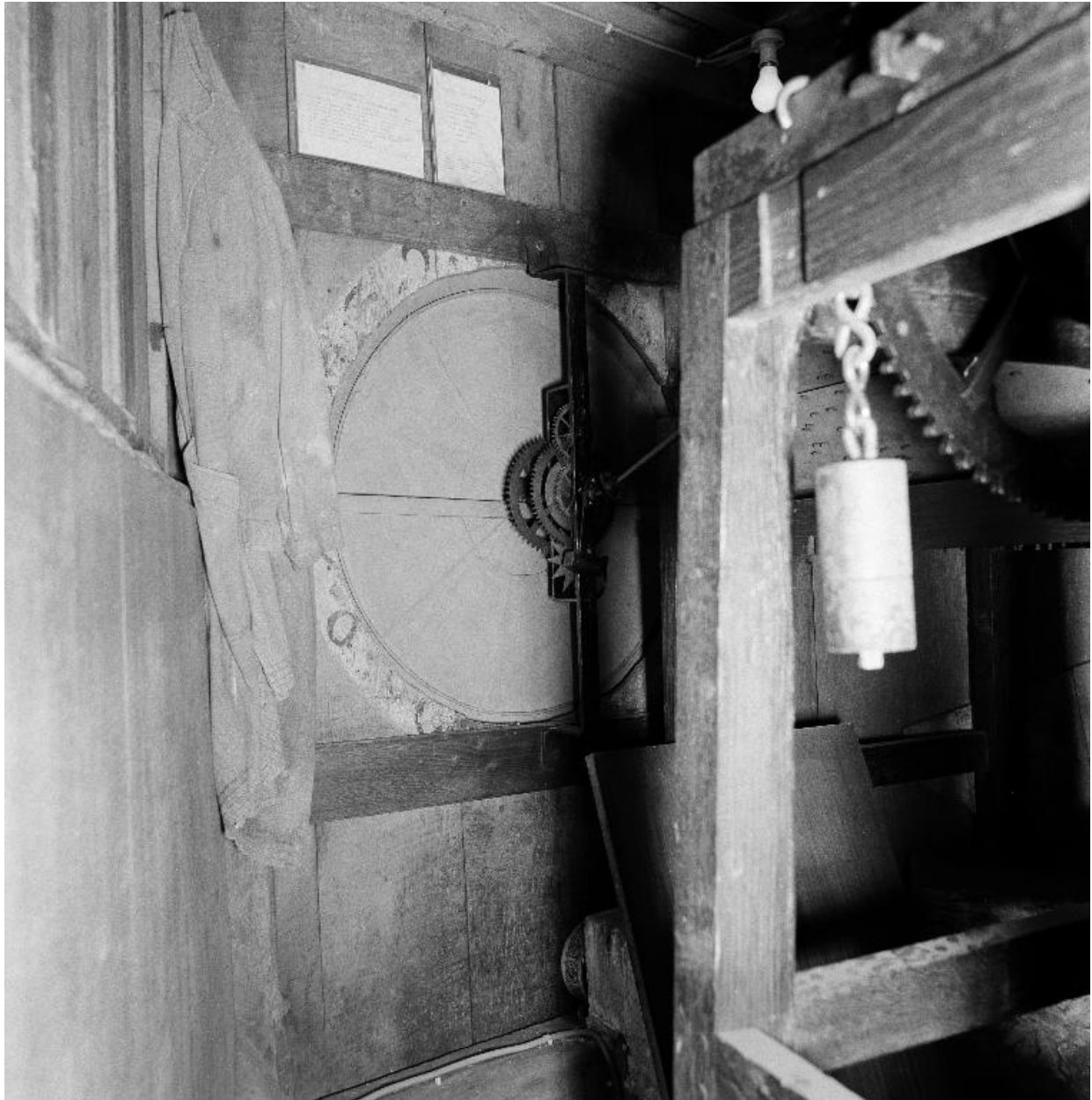


Vue rapprochée des rouages et du balancier.

IVR22_19966003949X

Auteur de l'illustration : Laurent Jumel

(c) Ministère de la culture - Inventaire général ; (c) AGIR-Pic
reproduction soumise à autorisation du titulaire des droits d'exploitation

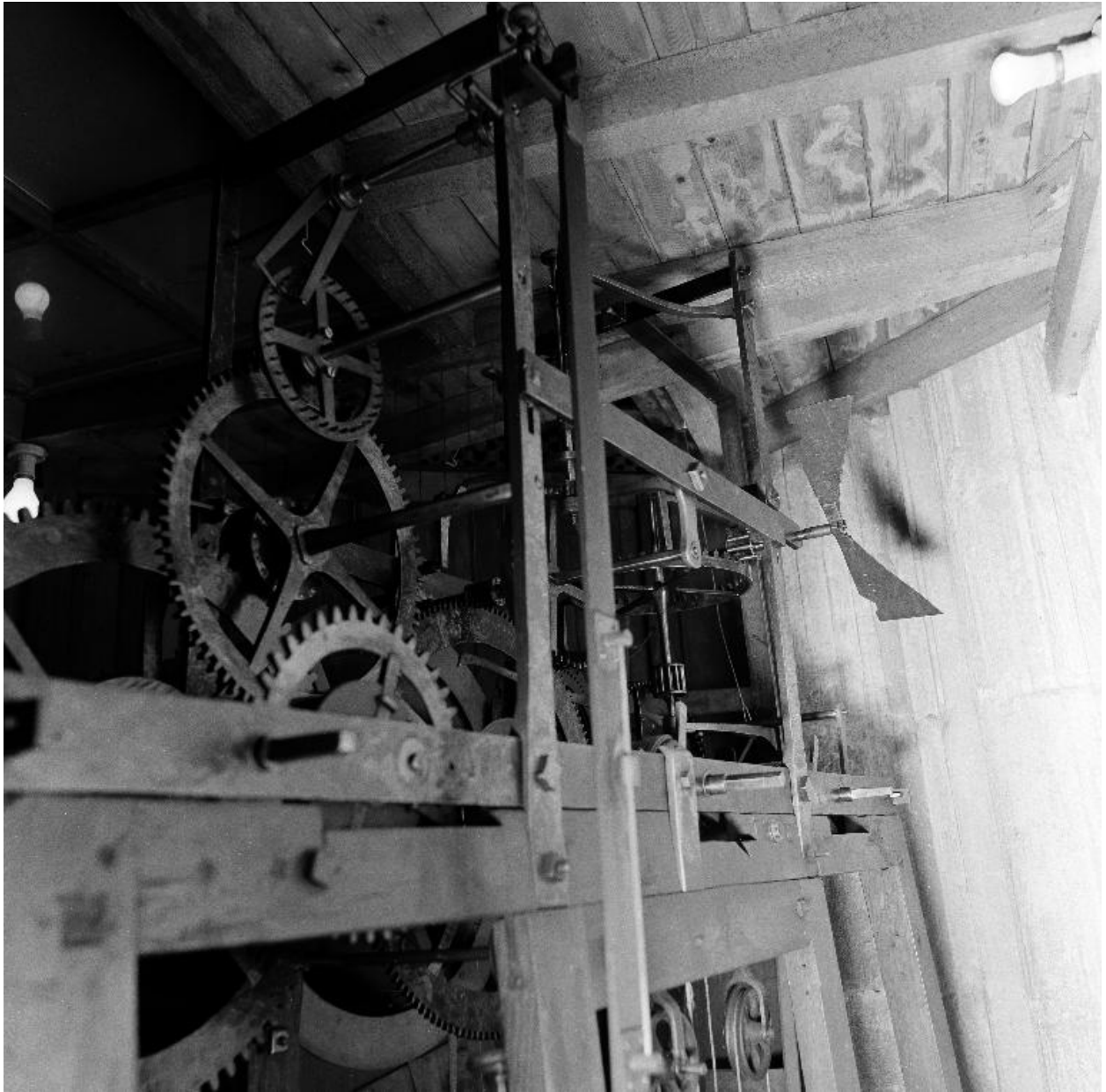


Vue du revers du cadran et d'une partie du mécanisme.

IVR22_19966003944X

Auteur de l'illustration : Laurent Jumel

(c) Ministère de la culture - Inventaire général ; (c) AGIR-Pic
reproduction soumise à autorisation du titulaire des droits d'exploitation

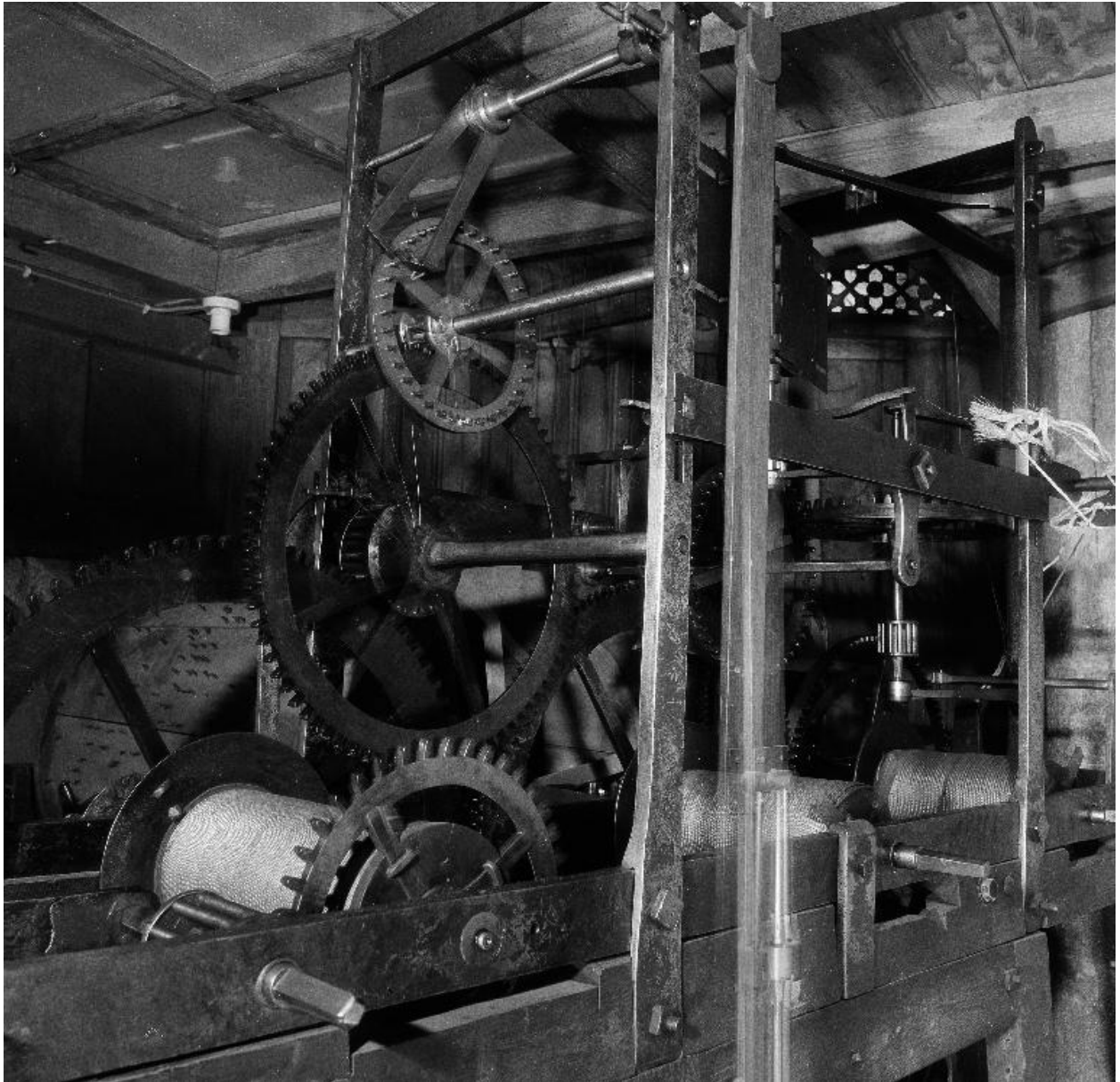


Vue du mécanisme intérieur de l'horloge.

IVR22_19966003945X

Auteur de l'illustration : Laurent Jumel

(c) Ministère de la culture - Inventaire général ; (c) AGIR-Pic
reproduction soumise à autorisation du titulaire des droits d'exploitation



Vue du mécanisme à l'intérieur de l'horloge.

IVR22_20006000199X

Auteur de l'illustration : Thierry Lefébure

(c) Région Hauts-de-France - Inventaire général

reproduction soumise à autorisation du titulaire des droits d'exploitation