

Hauts-de-France, Nord
Beaufort
L'Ermitage
R.N. 2, 18, 20

Ferme de l'Ermitage

Références du dossier

Numéro de dossier : IA59002434
Date de l'enquête initiale : 2004
Date(s) de rédaction : 2004
Cadre de l'étude : inventaire préliminaire PNR Avesnois
Degré d'étude : repéré

Désignation

Dénomination : ferme
Appellation : Ferme de l'Ermitage
Destinations successives : ferme
Parties constituantes non étudiées : grange, cour, jardin, étable, mur de clôture, fenil, pigeonnier

Compléments de localisation

Milieu d'implantation : en écart
Références cadastrales : 1845, C1, 2, 2bis ; 2004, ZN, 2,3

Historique

Le cadastre de 1810 n'indique aucune construction sur cet emplacement. En revanche, sur celui de 1845 apparaît le corps de ferme organisé autour d'une cour, tel qu'il subsiste aujourd'hui. La mise en œuvre du calcaire marbrier dans la maçonnerie du logis, qui n'est jamais antérieur dans l'Avesnois aux années 1830, permet de confirmer cette datation.

Période(s) principale(s) : 2e quart 19e siècle

Description

Située le long de l'axe reliant Maubeuge à Avesnes-sur-Helpe, cette ferme, de construction homogène, est organisée autour d'une cour. Face à la voie, orienté à l'est se trouve le logis, à cinq travées. Il est prolongé en pignon par une petite étable, surmontée d'un fenil. Sur son pignon sud, se trouvent une grange et des étables, qui se poursuivent en retour sur la cour, mais qui sont aujourd'hui occultées par des hangars. En face, se développe une série d'étables surmontées de fenils et occupées à l'extrémité par un logement qui s'étend également sur le côté ouest, contigu au pigeonnier qui marque l'entrée de la cour, à proximité d'un puits.

La maçonnerie de tous les volumes est en brique. Dans cette zone éloignée du centre du village et des carrières, l'emploi du calcaire se limite au soubassement, aux appuis et aux linteaux des ouvertures, ainsi que pour le logis à la corniche, à des éléments des chaînes d'angle et aux bandeaux qui prolongent les encadrements des baies. L'accès au logis se fait par un emmarchement également en calcaire.

Éléments descriptifs

Matériau(x) du gros-œuvre, mise en œuvre et revêtement : brique
Matériau(x) de couverture : matériau synthétique en couverture
Étage(s) ou vaisseau(x) : sous-sol, 1 étage carré, rez-de-chaussée surélevé
Élévations extérieures : élévation ordonnancée
Type(s) de couverture : toit à deux pans

Typologies et état de conservation

Typologies : ferme organisée autour d'une cour

État de conservation : restauré

Statut, intérêt et protection

Statut de la propriété : propriété privée

Références documentaires

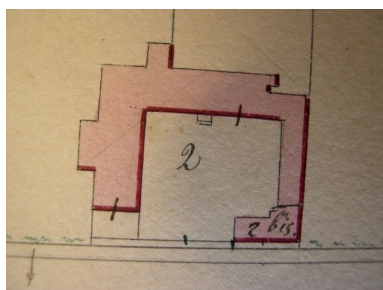
Documents figurés

- **Tableaux d'assemblage et plans cadastraux parcellaires de la commune de Beaufort**

Tableaux d'assemblage et plans cadastraux parcellaires de la commune de Beaufort de 1810 et 1845. Service du cadastre, Avesnes-sur-Helpe (non côté).

Service du cadastre, Direction générale des Impôts, Avesnes-sur-Helpe : non côté

Illustrations



Extrait de la feuille cadastrale
C1. Plan de situation en 1845.
Phot. Grégory Boulen (reproduction)
IVR31_20045905246NUCA



Vue du logis, au fond de la cour.
Phot. Pierre Thibaut
IVR31_20055900639V



Vue des bâtiments d'exploitation
de l'aile nord et du pigeonnier.
Phot. Pierre Thibaut
IVR31_20055900635V



Vue des bâtiments
d'exploitation de l'aile sud.
Phot. Pierre Thibaut
IVR31_20055900638V



Vue de l'élévation
postérieure du logis.
Phot. Pierre Thibaut
IVR31_20055900636V



Vue de l'élévation postérieure du
logement indépendant situé à l'est.
Phot. Pierre Thibaut
IVR31_20055900648V



Vue de l'élévation postérieure
de l'aile nord et de l'oratoire
situé le long de la nationale.



Vue de l'élévation postérieure des
bâtiments d'exploitation de l'aile sud.
Phot. Pierre Thibaut

Phot. Pierre Thibaut
IVR31_20055904681V

IVR31_20055900649V

Dossiers liés

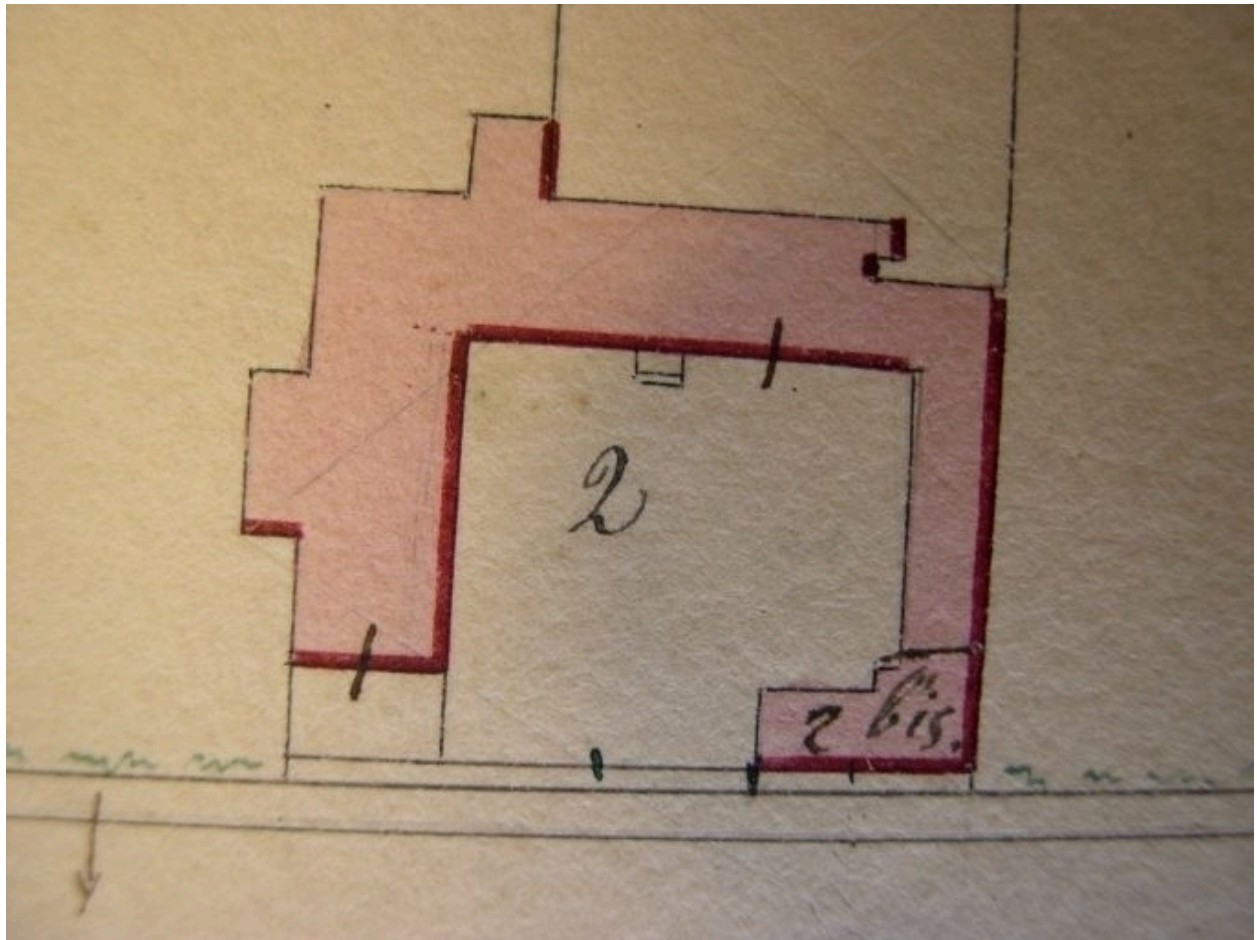
Dossiers de synthèse :

Maisons, fermes (IA59002166) Nord-Pas-de-Calais, Nord, Beaufort

Oeuvre(s) contenue(s) :

Auteur(s) du dossier : Catherine Guillot, Grégory Boulen

Copyright(s) : (c) Région Hauts-de-France - Inventaire général ; (c) Parc Naturel Régional de l'Avesnois



Extrait de la feuille cadastrale C1. Plan de situation en 1845.

IVR31_20045905246NUCA

Auteur de l'illustration : Grégory Boulen (reproduction)

Date de prise de vue : 2004

(c) Région Hauts-de-France - Inventaire général ; (c) Parc naturel régional Avesnois
reproduction interdite



Vue du logis, au fond de la cour.

IVR31_20055900639V

Auteur de l'illustration : Pierre Thibaut

Date de prise de vue : 2005

(c) Région Hauts-de-France - Inventaire général

reproduction soumise à autorisation du titulaire des droits d'exploitation



Vue des bâtiments d'exploitation de l'aile nord et du pigeonnier.

IVR31_20055900635V

Auteur de l'illustration : Pierre Thibaut

Date de prise de vue : 2005

(c) Région Hauts-de-France - Inventaire général

reproduction soumise à autorisation du titulaire des droits d'exploitation



Vue des bâtiments d'exploitation de l'aile sud.

IVR31_20055900638V

Auteur de l'illustration : Pierre Thibaut

Date de prise de vue : 2005

(c) Région Hauts-de-France - Inventaire général

reproduction soumise à autorisation du titulaire des droits d'exploitation



Vue de l'élévation postérieure du logis.

IVR31_20055900636V

Auteur de l'illustration : Pierre Thibaut

Date de prise de vue : 2005

(c) Région Hauts-de-France - Inventaire général

reproduction soumise à autorisation du titulaire des droits d'exploitation



Vue de l'élévation postérieure du logement indépendant situé à l'est.

IVR31_20055900648V

Auteur de l'illustration : Pierre Thibaut

Date de prise de vue : 2005

(c) Région Hauts-de-France - Inventaire général

reproduction soumise à autorisation du titulaire des droits d'exploitation



Vue de l'élévation postérieure de l'aile nord et de l'oratoire situé le long de la nationale.

IVR31_20055904681V

Auteur de l'illustration : Pierre Thibaut

Date de prise de vue : 2005

(c) Région Hauts-de-France - Inventaire général

reproduction soumise à autorisation du titulaire des droits d'exploitation



Vue de l'élévation postérieure des bâtiments d'exploitation de l'aile sud.

IVR31_20055900649V

Auteur de l'illustration : Pierre Thibaut

Date de prise de vue : 2005

(c) Région Hauts-de-France - Inventaire général

reproduction soumise à autorisation du titulaire des droits d'exploitation