

Hauts-de-France, Somme
Ault
Onival
12 rue de la Brise

Maison, dite L'Aigue Marine

Références du dossier

Numéro de dossier : IA80001649
Date de l'enquête initiale : 2002
Date(s) de rédaction : 2004
Cadre de l'étude : patrimoine de la villégiature la Côte picarde
Degré d'étude : repéré

Désignation

Dénomination : maison
Appellation : L'Aigue Marine
Parties constituantes non étudiées : jardin

Compléments de localisation

Milieu d'implantation : en écart
Références cadastrales : 1983, AB, 58

Historique

Maison dite L'Aigue Marine construite au cours du 4e quart du 19e siècle, sur un des lots du lotissement établi par Henri Ecalle à la fin du 19e siècle.
Période(s) principale(s) : 4e quart 19e siècle

Description

Edifice établi en retrait d'une rue perpendiculaire à la mer, mitoyenne sur la façade latérale droite. Edifice de plan massé, présentant un léger décrochement en façade latérale gauche. La façade antérieure compte une travée avec accès latéral sur la façade gauche. Le gros-oeuvre est en briques laissées apparentes. Des bandeaux en briques de couleur ocre marquent la séparation des niveaux. Le toit à longs-pans et croupes est animé par des décrochements avec demi-croupes en façade symboliquement supportées par de petits aisseliers en bois. La façade sur rue est agrémentée d'un bow-window surmonté d'un balcon, tandis que l'entrée latérale est protégée par un auvent en menuiserie.

Éléments descriptifs

Matériau(x) du gros-oeuvre, mise en oeuvre et revêtement : brique ; appareil mixte
Matériau(x) de couverture : ardoise
Étage(s) ou vaisseau(x) : sous-sol, rez-de-chaussée surélevé, 1 étage carré, étage en surcroît
Type(s) de couverture : toit à longs pans ; croupe ; demi-croupe ; noue

Décor

Techniques : céramique, maçonnerie, mosaïque
Précision sur les représentations :

Une frise de carreaux de céramique déjà rencontrés sur d'autres édifices orne le faite du mur gouttereau. L'appellation est inscrite grâce à de la mosaïque, peu fréquente sur cette côte. Briques émaillées ponctuelles de couleur turquoise. L'emploi ponctuel de briques de couleur ocre forme polychromie en façade.

Statut, intérêt et protection

Statut de la propriété : propriété privée

Références documentaires

Documents figurés

- **Onival-sur-Mer, rue de la Brise**, carte postale, par V.P. photographe éditeur, 1er quart 20e siècle (coll. part.).
- **70, Onival, rue de la Brise**, carte postale, par L.L. photographe éditeur, 1er quart 20e siècle (coll. part.).

Illustrations



Vue d'ensemble, carte postale,
1er quart 20e siècle (coll. part.).
Phot. Monnehay-Vulliet Marie-Laure
IVR22_20058000589XAB



Vue ancienne, carte postale,
1er quart 20e siècle.
Phot. Monnehay-Vulliet Marie-Laure
IVR22_20058000588XAB



Vue d'ensemble depuis la rue.
Phot. Elisabeth Justome
IVR22_20048001682NUCA

Dossiers liés

Dossiers de synthèse :

Les maisons et les immeubles de l'agglomération balnéaire d'Ault (IA80001465) Hauts-de-France, Somme, Ault

Oeuvre(s) contenue(s) :

Oeuvre(s) en rapport :

Le lotissement et la station balnéaire d'Onival (IA80001390) Hauts-de-France, Somme, Ault, Onival

Auteur(s) du dossier : Elisabeth Justome

Copyright(s) : (c) Région Hauts-de-France - Inventaire général ; (c) Département de la Somme ; (c) SMACOPI

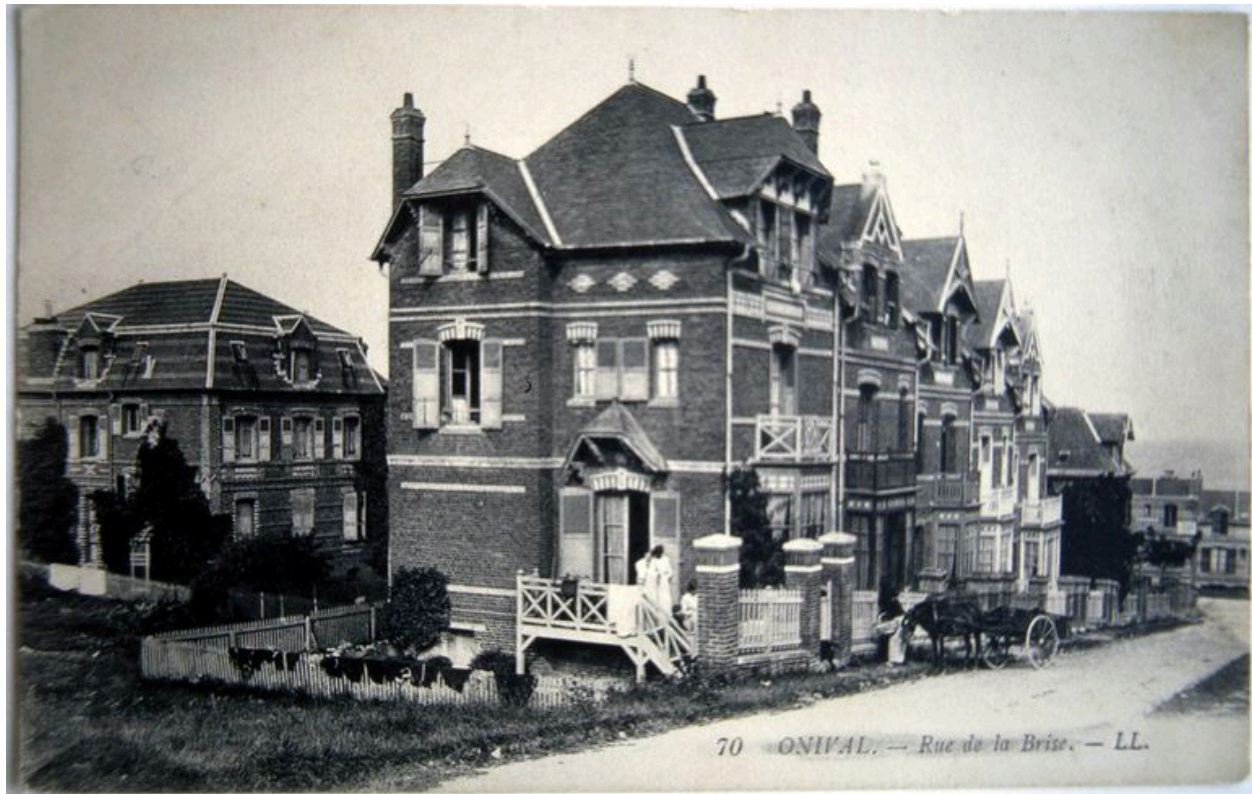


Vue d'ensemble, carte postale, 1er quart 20e siècle (coll. part.).

IVR22_20058000589XAB

Auteur de l'illustration : Monnehay-Vulliet Marie-Laure

(c) Ministère de la culture - Inventaire général ; (c) Département de la Somme ; (c) SMACOPI ; (c) AGIR-Pic
reproduction soumise à autorisation du titulaire des droits d'exploitation



Vue ancienne, carte postale, 1er quart 20e siècle.

IVR22_20058000588XAB

Auteur de l'illustration : Monnehay-Vulliet Marie-Laure

(c) Ministère de la culture - Inventaire général ; (c) Département de la Somme ; (c) SMACOPI ; (c) AGIR-Pic
reproduction soumise à autorisation du titulaire des droits d'exploitation



Vue d'ensemble depuis la rue.

IVR22_20048001682NUCA

Auteur de l'illustration : Elisabeth Justome

(c) Région Hauts-de-France - Inventaire général ; (c) Département de la Somme ; (c) SMACOPI
reproduction soumise à autorisation du titulaire des droits d'exploitation