

Hauts-de-France, Oise
Beauvais
cathédrale Saint-Pierre

Pièce murale : Tapisserie de la Passion

Références du dossier

Numéro de dossier : IM60000781
Date de l'enquête initiale : 1996
Date(s) de rédaction : 1996, 2014
Cadre de l'étude : mobilier et objets religieux la cathédrale de Beauvais
Degré d'étude : étudié

Désignation

Dénomination : pièce murale
Titres : Tapisserie de la Passion

Compléments de localisation

Milieu d'implantation : en ville

Historique

La tapisserie est une œuvre fabriquée en Flandres vers 1500. Son commanditaire est peut-être représenté parmi les assistants dans la scène du Lavement de pieds. Elle est achetée vers 1837 à Rouen par un antiquaire de Beauvais qui la vend à la maîtrise. En 1842, la maîtrise étant supprimée, la tapisserie revient à la fabrique de la cathédrale et Monseigneur Fuzet la prend pour orner l'évêché. En 1885, elle est exposée dans la Basse-Œuvre, au fond du bas-côté sud. Elle est ensuite déposée au Musée départemental qui l'abrite encore.

Période(s) principale(s) : limite 15e siècle 16e siècle

Description

La tapisserie, de forme rectangulaire horizontale, est tissée en laine et entièrement doublée de lin. Elle est divisée en 7 compartiments.

Éléments descriptifs

Catégorie(s) technique(s) : tapisserie sur métier
Éléments structurels, forme, fonctionnement : plan, rectangulaire horizontal

Matériaux : laine ; lin

Mesures :

Dimensions totales : h = 326 ; la = 466.

Représentations :

La tapisserie représente plusieurs scènes de la Passion : quatre sous forme de scénettes et trois de plus grandes dimensions ; chaque scène est isolée des autres par l'intermédiaire d'arcs surbaissés et de colonnes. La tapisserie comprend aussi une bordure ornée de motifs végétaux.

Le cycle narratif commence dans la partie supérieure gauche : le Christ entre à Jérusalem sur un âne, la scène qui lui est juxtaposé représente le Christ entouré des apôtres lors de la Cène. Dans la partie inférieure gauche, se trouve le Lavement des pieds : Jésus lave les pieds de saint Pierre en présence des autres apôtres et de nombreux spectateurs à l'arrière-plan.

Dans la partie supérieure droite, Judas reçoit de Caïphe les trente deniers ; ensuite la troupe de soldats, guidée par Hedroït, s'avance de nuit vers le Jardins des Oliviers. Dans la partie inférieure droite, les soldats arrêtent le Christ embrassé par Judas, Pierre tire son épée du fourreau pour couper l'oreille de Malchus et les soldats sont renversés par la force divine. Au centre de la tapisserie, dans une pièce à l'architecture et au décor flamboyant, Jésus comparaît devant Pilate et sa cour, Pilate se lave les mains. Par les fenêtres du prétoire, on voit le Christ expulsant les marchands du Temple et son agonie au Jardin des Oliviers. Au-dessus apparaissent deux scènes en grisaille, sans doute l'Adoration des Mages et la Flagellation.

Inscriptions & marques : inscription concernant l'iconographie (tissé, sur l'oeuvre)

Précisions et transcriptions :

Inscription sur le dais de Pilate : PILATUS VER WEES IHS.

État de conservation

La tapisserie est usée, ses couleurs sont délavées, surtout dans la partie gauche.

Statut, intérêt et protection

Intérêt de l'œuvre : à signaler

Protections : classé au titre objet, 1899/02/25

Statut de la propriété : propriété publique

Références documentaires

Bibliographie

- BARRAUD, Pierre-Constant (Abbé). **Notices sur les tapisseries de la cathédrale de Beauvais**. Beauvais : A. Desjardins, 1853.
p. 36-42
- BONNET-LABORDERIE, Philippe. **La Cathédrale Saint-Pierre de Beauvais**. La Mie-au-Roy : GEMOB, 1978 (Histoire et architecture).
p. 197
- BONNET-LABORDERIE, Philippe. **Les Tapisseries de la cathédrale de Beauvais**. *Bulletin du GEMOB*, 1982, n°14-15.
p. 33-34
- [Exposition. Beauvais, cathédrale Saint-Pierre. 1949]. **Exposition d'art religieux et de tapisseries**. Beauvais : Imprimerie moderne du Beauvaisis, 1949.
Notice 88
- PICARDIE. Inventaire général des monuments et des richesses artistiques de la France. **La cathédrale Saint-Pierre de Beauvais, architecture, mobilier et trésor**. Réd. Judith Förstel, Aline Magnien, Florian Meunier et al. ; photogr. Laurent Jumel, Thierry Lefébure, Irwin Leullier. Amiens : AGIR-Pic, 2000 (Images du Patrimoine, 194).
p. 96 (a, b, c)
- PIHAN, Louis (abbé). **Beauvais, sa cathédrale, ses principaux monuments**. Beauvais : H. Trézel, 1885.
p. 100-102
- TESSON, Lucien (abbé). **Inventaire des objets d'art et antiquités de la cathédrale de Beauvais**. [s. l.] : [s.n.], 1931.
p. 6 (n° 44)

- TESSON, Lucien (abbé). *Notes sur l'origine et l'histoire des tapisseries de la cathédrale de Beauvais. Écho paroissial*, 1953.
p. 10

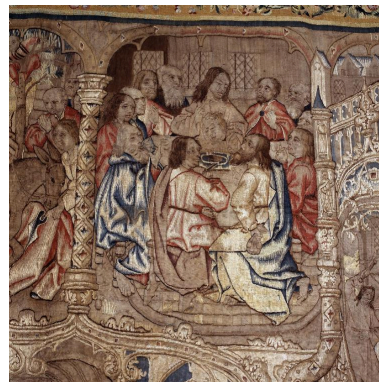
Illustrations



Vue d'ensemble.
Phot. Laurent Jumel
IVR22_19966003434VA



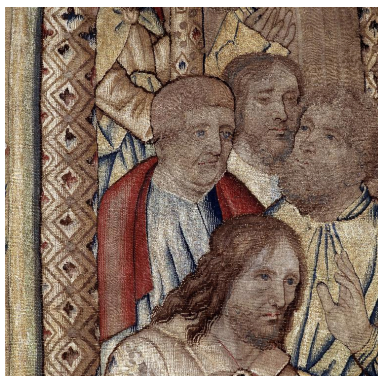
Scène illustrant l'Entrée à Jérusalem (angle supérieur gauche).
Phot. Laurent Jumel
IVR22_19966003435XA



Scène illustrant la Cène (registre supérieur gauche).
Phot. Laurent Jumel
IVR22_19966003436XA



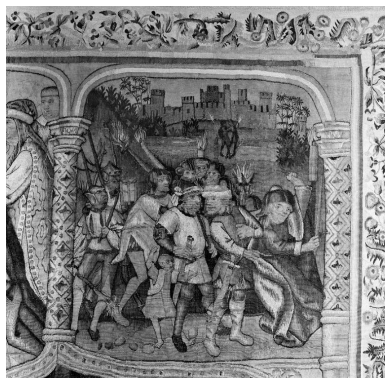
Scène illustrant le Lavement des pieds (angle inférieur gauche de la tapisserie).
Phot. Laurent Jumel
IVR22_19966003440XA



Détail de la scène du Lavement de pieds : visages d'apôtres, et portrait du commanditaire (?).
Phot. Laurent Jumel
IVR22_19966003442XA



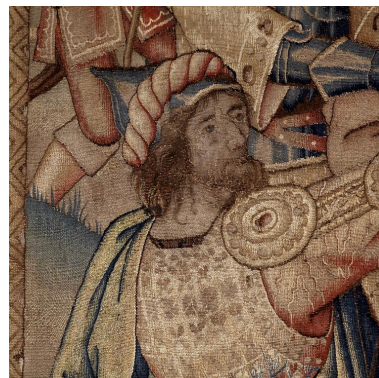
Scène illustrant Judas recevant le prix de sa trahison (registre supérieur, à droite).
Phot. Laurent Jumel
IVR22_19966003438XA



Scène illustrant le départ
des soldats pour arrêter le
Christ (angle supérieur droit).
Phot. Laurent Jumel
IVR22_19966003388X



Scène illustrant l'Arrestation du Christ
(angle inférieur droit de la tapisserie).
Phot. Laurent Jumel
IVR22_19966003443XA



Détail de la scène de l'Arrestation
du Christ : la tête d'une personne.
Phot. Laurent Jumel
IVR22_19966003444XA



Détail de la scène illustrant
l'Arrestation du Christ : des soldats.
Phot. Laurent Jumel
IVR22_19966003393X



Détail : dais d'architecture au-dessus
de Pilate (registre supérieur médian).
Phot. Laurent Jumel
IVR22_19966003437XA



Scène centrale illustrant le
Christ comparissant devant
Pilate (registre médian).
Phot. Laurent Jumel
IVR22_19966003441XA

Dossiers liés

Oeuvre(s) contenue(s) :

Oeuvre(s) en rapport :

Le mobilier de la cathédrale Saint-Pierre de Beauvais (IM60000772) Hauts-de-France, Oise, Beauvais

Auteur(s) du dossier : Judith Förstel, Aline Magnien, Léa Vernier

Copyright(s) : (c) Région Hauts-de-France - Inventaire général



Vue d'ensemble.

IVR22_19966003434VA

Auteur de l'illustration : Laurent Jumel

(c) Ministère de la culture - Inventaire général ; (c) AGIR-Pic
reproduction soumise à autorisation du titulaire des droits d'exploitation



Scène illustrant l'Entrée à Jérusalem (angle supérieur gauche).

IVR22_19966003435XA

Auteur de l'illustration : Laurent Jumel

(c) Ministère de la culture - Inventaire général ; (c) AGIR-Pic
reproduction soumise à autorisation du titulaire des droits d'exploitation



Scène illustrant la Cène (registre supérieur gauche).

IVR22_19966003436XA

Auteur de l'illustration : Laurent Jumel

(c) Ministère de la culture - Inventaire général ; (c) AGIR-Pic
reproduction soumise à autorisation du titulaire des droits d'exploitation



Scène illustrant le Lavement des pieds (angle inférieur gauche de la tapisserie).

IVR22_19966003440XA

Auteur de l'illustration : Laurent Jumel

(c) Ministère de la culture - Inventaire général ; (c) AGIR-Pic
reproduction soumise à autorisation du titulaire des droits d'exploitation



Détail de la scène du Lavement de pieds : visages d'apôtres, et portrait du commanditaire (?).

IVR22_19966003442XA

Auteur de l'illustration : Laurent Jumel

(c) Ministère de la culture - Inventaire général ; (c) AGIR-Pic
reproduction soumise à autorisation du titulaire des droits d'exploitation



Scène illustrant Judas recevant le prix de sa trahison (registre supérieur, à droite).

IVR22_19966003438XA

Auteur de l'illustration : Laurent Jumel

(c) Ministère de la culture - Inventaire général ; (c) AGIR-Pic
reproduction soumise à autorisation du titulaire des droits d'exploitation



Scène illustrant le départ des soldats pour arrêter le Christ (angle supérieur droit).

IVR22_19966003388X

Auteur de l'illustration : Laurent Jumel

(c) Ministère de la culture - Inventaire général ; (c) AGIR-Pic
reproduction soumise à autorisation du titulaire des droits d'exploitation



Scène illustrant l'Arrestation du Christ (angle inférieur droit de la tapisserie).

IVR22_19966003443XA

Auteur de l'illustration : Laurent Jumel

(c) Ministère de la culture - Inventaire général ; (c) AGIR-Pic
reproduction soumise à autorisation du titulaire des droits d'exploitation



Détail de la scène de l'Arrestation du Christ : la tête d'une personnage.

IVR22_19966003444XA

Auteur de l'illustration : Laurent Jumel

(c) Ministère de la culture - Inventaire général ; (c) AGIR-Pic
reproduction soumise à autorisation du titulaire des droits d'exploitation



Détail de la scène illustrant l'Arrestation du Christ : des soldats.

IVR22_19966003393X

Auteur de l'illustration : Laurent Jumel

(c) Ministère de la culture - Inventaire général ; (c) AGIR-Pic
reproduction soumise à autorisation du titulaire des droits d'exploitation



Détail : dais d'architecture au-dessus de Pilate (registre supérieur médian).

IVR22_19966003437XA

Auteur de l'illustration : Laurent Jumel

(c) Ministère de la culture - Inventaire général ; (c) AGIR-Pic
reproduction soumise à autorisation du titulaire des droits d'exploitation



Scène centrale illustrant le Christ comparissant devant Pilate (registre médian).

IVR22_19966003441XA

Auteur de l'illustration : Laurent Jumel

(c) Ministère de la culture - Inventaire général ; (c) AGIR-Pic
reproduction soumise à autorisation du titulaire des droits d'exploitation