

Hauts-de-France, Oise
Lacroix-Saint-Ouen
81 rue Jean-Jaurès

Ancienne scierie, dite caisserie Clouet, puis Fournier-Clouet

Références du dossier

Numéro de dossier : IA60001109
Date de l'enquête initiale : 1990
Date(s) de rédaction : 2000
Cadre de l'étude : patrimoine industriel arrondissement de Compiègne
Degré d'étude : étudié

Désignation

Dénomination : scierie
Appellation : Clouet, Fournier-Clouet
Destinations successives : garage de réparation automobile
Parties constituantes non étudiées : atelier de fabrication, chaufferie, transformateur, bureau, cour, logement patronal, cheminée d'usine

Compléments de localisation

Milieu d'implantation : en village
Références cadastrales : 1982, C, 1170

Historique

La scierie et fabrique de caisses en bois est mentionnée en 1869, sous la raison sociale Clouet. Les bâtiments sont vraisemblablement reconstruits en 1886 par Jean-Baptiste Clouet, qui dirige de l'usine à cette époque. Vers 1925, Albert Clouet qui succède à son père oriente l'activité vers la fabrique de layetterie. Vers 1940, par l'association de Clouet à Fournier, l'entreprise change de raison sociale et devient Fournier-Clouet. En 1975, l'ensemble des bâtiments est converti en atelier de réparation automobile. L'ancien atelier de clouage est démonté et remplacé par un atelier de mécanique. Vers 1920, l'usine comporte une machine à vapeur Weyher et Richemont de 80 ch. Elle est également équipée en 1925 d'une chaudière bitubulaire Veillet-Lescure avec appareil de régulation et de contrôle Lethuillier Pinel de Rouen, toujours en place. En 1869, l'entreprise compte 5 salariés. En 1911, une baisse du nombre de caisses à faire à domicile liée à des revendications salariales aboutit à un mouvement de grève qui dure du 3 au 11 mai. En 1936, l'usine emploie 41 personnes, non comprises celles travaillant à domicile.

Période(s) principale(s) : 4e quart 19e siècle, 1er quart 20e siècle, 3e quart 20e siècle

Personne(s) liée(s) à l'histoire de l'oeuvre : Jean-Baptiste Clouet (commanditaire, attribution par source)

Description

A l'arrière de la maison patronale et des bureaux occupant toute la largeur de la parcelle se développent les ateliers de fabrication composés de deux bâtiments parallèles. Le premier, abritant l'ancien atelier de fabrication et la chaufferie, est en pan de fer hourdé de brique et couvert d'un appentis en ciment amiante, duquel s'élève la cheminée d'usine. Celle-ci, haute de 19 mètres, est de forme tronconique sur base carrée. L'atelier de réparation automobile est en parpaing de béton et pan de fer, couvert d'un toit à longs pans et pignons couverts. La maison patronale est en rez-de-chaussée avec étage de comble. Construite en brique elle comporte également un toit en tuile mécanique à longs pans et pignons couverts.

Éléments descriptifs

Matériau(x) du gros-oeuvre, mise en oeuvre et revêtement : brique ; béton ; fer ; parpaing de béton ; pan de fer

Matériau(x) de couverture : tuile mécanique, ciment amiante en couverture, matériau synthétique en couverture

Étage(s) ou vaisseau(x) : en rez-de-chaussée, étage de comble

Type(s) de couverture : toit à longs pans ; pignon couvert

Énergies : énergie thermique ; énergie électrique ; produite sur place ; achetée

Typologies et état de conservation

État de conservation : établissement industriel désaffecté

Statut, intérêt et protection

Statut de la propriété : propriété privée

Références documentaires

Documents figurés

- Plan d'installation d'une chaudière et d'une machine à vapeur, dessin, 27 mars 1926 (AP).

Illustrations



Vue générale, avec à droite l'ancien atelier de fabrication et la cheminée d'usine.

Phot. Patrick Glotain
IVR22_19936000793X



Vue générale.

Phot. Patrick Glotain
IVR22_19936000790X



Vue générale.

Phot. Patrick Glotain
IVR22_19936000787X



Atelier de fabrication.

Phot. Patrick Glotain
IVR22_19936000792X



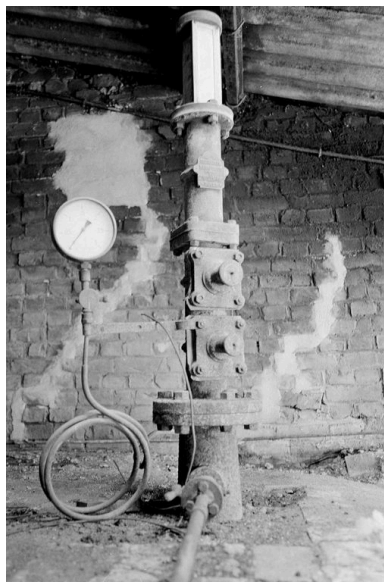
Atelier de fabrication.

Phot. Patrick Glotain
IVR22_19936000791X



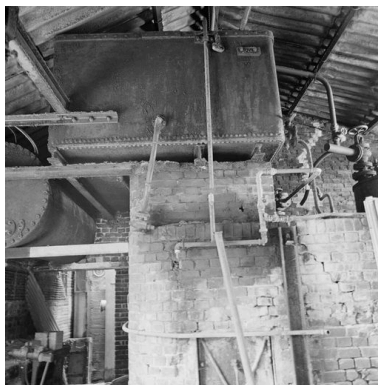
Bureau.

Phot. Benoît Dufournier
IVR22_19936001632Z



Chaudière.

Phot. Patrick Glotain
IVR22_19936000794X



Détail de la chaudière.
Phot. Patrick Glotain
IVR22_19936000795X

Dossiers liés

Dossiers de synthèse :

Le patrimoine industriel de l'arrondissement de Compiègne - dossier de présentation (IA60001168)

Les usines liées au travail du bois (scieries, usines de menuiserie, broseries, papeteries et cartonneries) dans l'arrondissement de Compiègne (IA60003000)

Oeuvre(s) contenue(s) :

Auteur(s) du dossier : Benoît Dufournier, Bertrand Fournier

Copyright(s) : (c) Région Hauts-de-France - Inventaire général



Vue générale, avec à droite l'ancien atelier de fabrication et la cheminée d'usine.

IVR22_19936000793X

Auteur de l'illustration : Patrick Glotain

(c) Région Hauts-de-France - Inventaire général

reproduction soumise à autorisation du titulaire des droits d'exploitation



Vue générale.

IVR22_19936000790X

Auteur de l'illustration : Patrick Glotain

(c) Région Hauts-de-France - Inventaire général

reproduction soumise à autorisation du titulaire des droits d'exploitation



Vue générale.

IVR22_19936000787X

Auteur de l'illustration : Patrick Glotain

(c) Région Hauts-de-France - Inventaire général

reproduction soumise à autorisation du titulaire des droits d'exploitation



Atelier de fabrication.

IVR22_19936000792X

Auteur de l'illustration : Patrick Glotain

(c) Région Hauts-de-France - Inventaire général
reproduction soumise à autorisation du titulaire des droits d'exploitation



Atelier de fabrication.

IVR22_19936000791X

Auteur de l'illustration : Patrick Glotain

(c) Région Hauts-de-France - Inventaire général

reproduction soumise à autorisation du titulaire des droits d'exploitation



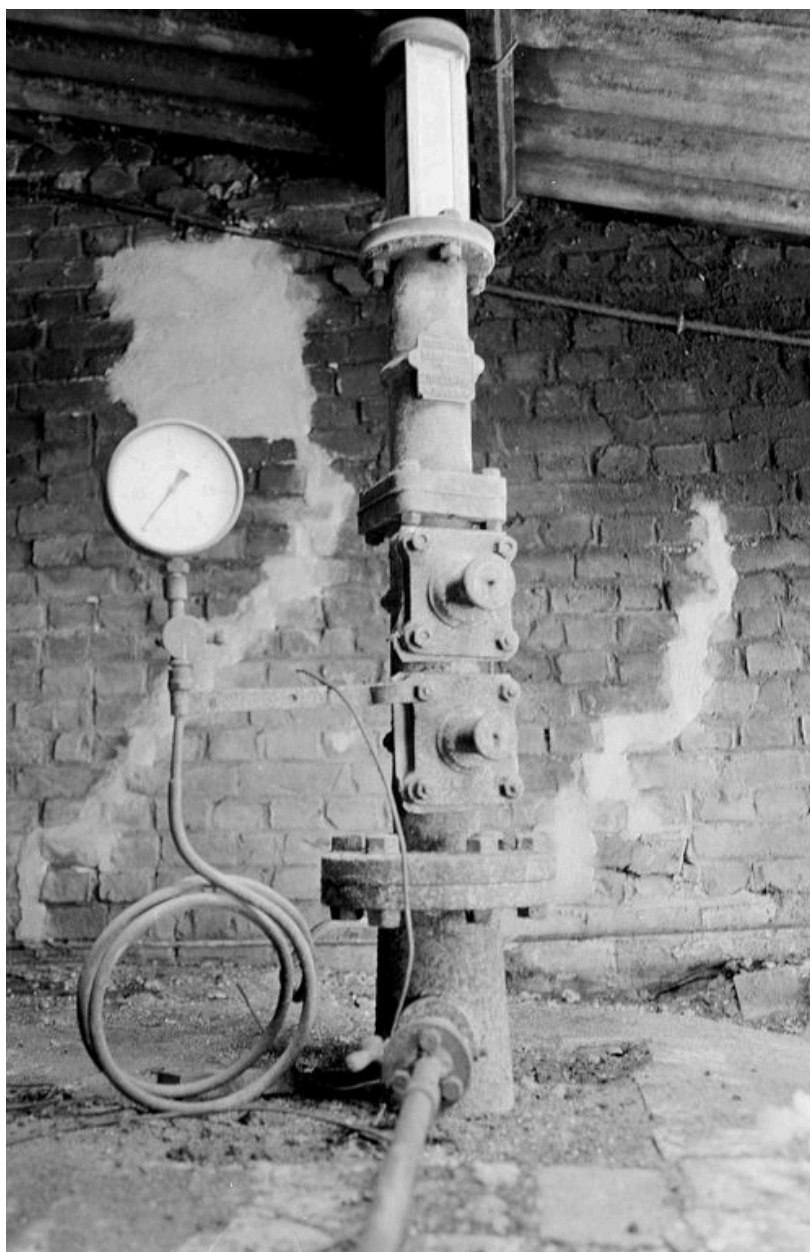
Bureau.

IVR22_19936001632Z

Auteur de l'illustration : Benoît Dufournier

(c) Région Hauts-de-France - Inventaire général

reproduction soumise à autorisation du titulaire des droits d'exploitation



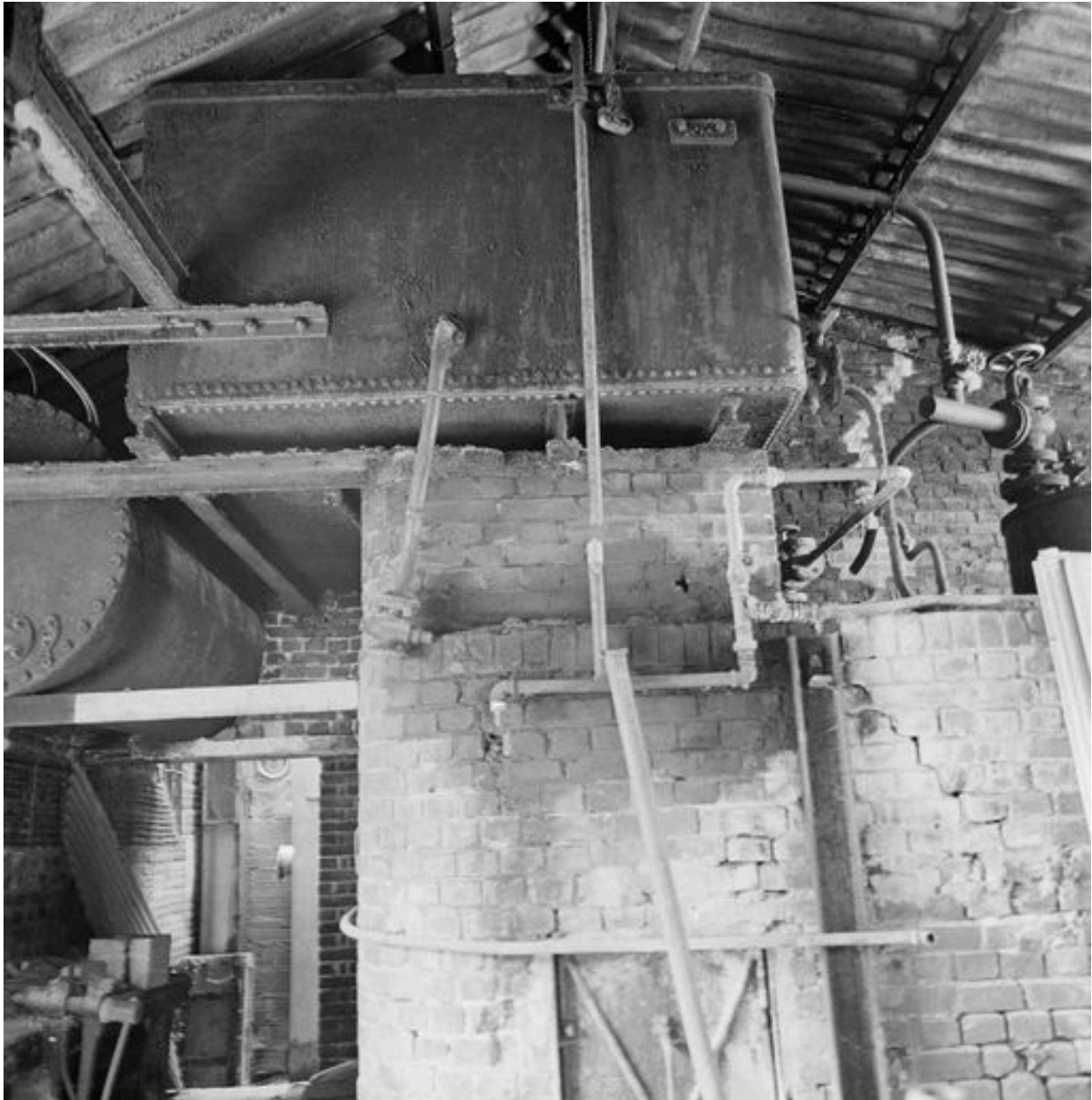
Chaudière.

IVR22_19936000794X

Auteur de l'illustration : Patrick Glotain

(c) Région Hauts-de-France - Inventaire général

reproduction soumise à autorisation du titulaire des droits d'exploitation



Détail de la chaudière.

IVR22_19936000795X

Auteur de l'illustration : Patrick Glotain

(c) Région Hauts-de-France - Inventaire général

reproduction soumise à autorisation du titulaire des droits d'exploitation