

Hauts-de-France, Somme  
Ault  
Onival  
81bis rue de Saint-Valery

## **Établissement de danse du Petit casino et café du Centre à Onival**

### **Références du dossier**

Numéro de dossier : IA80001323  
Date de l'enquête initiale : 2002  
Date(s) de rédaction : 2003  
Cadre de l'étude : patrimoine de la villégiature la Côte picarde  
Degré d'étude : étudié  
Référence du dossier Monument Historique : PA80000020

### **Désignation**

Dénomination : établissement de danse  
Appellation : Petit casino, Café du Centre

### **Compléments de localisation**

Milieu d'implantation : en écart  
Références cadastrales : 1983, AB, 1002

### **Historique**

Etablissement de danse et salle de café dépendant du Petit casino, situé avenue du Casino, édifié au cours de la première moitié du 20e siècle. Le décor extérieur, en rocaille, est exécuté par Maxime-Narcisse Livera (signature), décorateur.

Période(s) principale(s) : 1ère moitié 20e siècle  
Auteur(s) de l'oeuvre : Maxime-Narcisse Livera (décorateur, signature)

### **Description**

Edifice de plan allongé et de trois travées, présentant un mur-pignon en façade. Le gros-oeuvre, dont le matériau n'a pu être déterminé, est recouvert d'une rocaille formant décoration. Le toit, en zinc, est couvert à longs-pans.

### **Éléments descriptifs**

Matériau(x) du gros-oeuvre, mise en oeuvre et revêtement : ciment ; rocaille  
Matériau(x) de couverture : zinc en couverture  
Étage(s) ou vaisseau(x) : en rez-de-chaussée  
Élévations extérieures : élévation à travées  
Type(s) de couverture : toit à longs pans ; pignon découvert ; pignon couvert

### **Statut, intérêt et protection**

Protections : inscrit MH, 2000/09/04  
Façades et toitures (cad. AB 800, 801) : inscription par arrêté du 4 septembre 2000.  
Statut de la propriété : propriété privée

## Références documentaires

### Documents figurés

- **Onival, place du centre**, carte postale, par A.B. photographe éditeur, 1er quart 20e siècle (coll. part.).
- **71 - Onival, la rue de Saint-Valery**, carte postale, par L.L. éditeur, 1er quart 20e siècle (coll. part.).
- **Onival-sur-Mer, le Petit casino**, carte postale, par Lévêque photographe éditeur, 1er quart 20e siècle (coll. part.).
- **Onival, chanson balnéaire**, partition, par F. Chassagne et Speranza-Camuzat, 1ère moitié 20e siècle (coll. part.).

### Illustrations



Situation avant la construction  
de l'établissement de danse,  
carte postale, 1er quart  
20e siècle (coll. part.).

Phot. Monnehay-Vulliet Marie-Laure  
IVR22\_20058000594XAB



Salle de danse du Petit  
Casino, carte postale, 1er  
quart 20e siècle (coll. part.).

Phot. Leullier Irwin  
IVR22\_20008000453XB



Vue d'ensemble, carte postale,  
1er quart 20e siècle (coll. part.).  
Phot. Monnehay-Vulliet Marie-Laure  
IVR22\_20058000621XAB

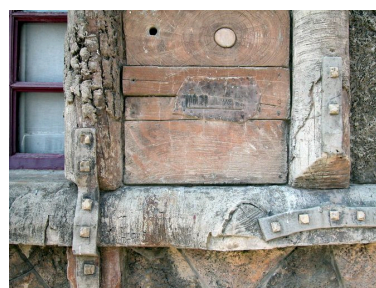


Onival, chanson balnéaire,  
partition, par F. Chassagne  
et Speranza-Camuzat, 1ère  
moitié 20e siècle (coll. part.).

Phot. Leullier Irwin  
IVR22\_19998001496ZAB



Vue d'ensemble.  
Phot. Elisabeth Justome  
IVR22\_20048001461NUCA



Détail du décor et signature.  
Phot. Elisabeth Justome  
IVR22\_20048001462NUCA

## Dossiers liés

### Dossiers de synthèse :

L'architecture des loisirs et du sport de la Côte picarde (IA80001609)

**Oeuvre(s) contenue(s) :**

**Oeuvre(s) en rapport :**

Le lotissement et la station balnéaire d'Onival (IA80001390) Hauts-de-France, Somme, Ault, Onival

Ancien casino d'Onival, dit Petit Casino (IA80001322) Hauts-de-France, Somme, Ault, Onival, 14bis avenue du Casino

Auteur(s) du dossier : Elisabeth Justome

Copyright(s) : (c) Région Hauts-de-France - Inventaire général ; (c) Département de la Somme ; (c) SMACOPI

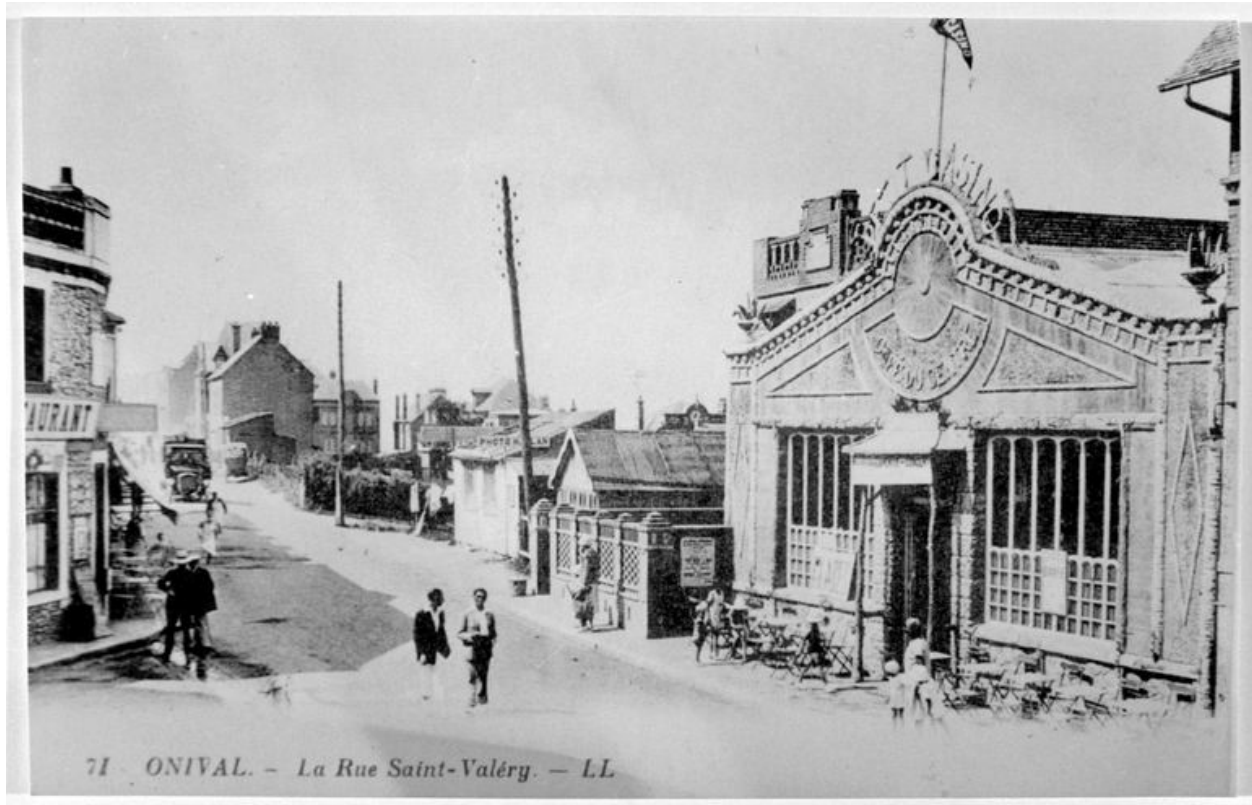


Situation avant la construction de l'établissement de danse, carte postale, 1er quart 20e siècle (coll. part.).

IVR22\_20058000594XAB

Auteur de l'illustration : Monnehay-Vulliet Marie-Laure

(c) Ministère de la culture - Inventaire général ; (c) Département de la Somme ; (c) SMACOPI ; (c) AGIR-Pic  
reproduction soumise à autorisation du titulaire des droits d'exploitation



Salle de danse du Petit Casino, carte postale, 1er quart 20e siècle (coll. part.).

IVR22\_20008000453XB

Auteur de l'illustration : Leullier Irwin

(c) Ministère de la culture - Inventaire général ; (c) AGIR-Pic  
reproduction soumise à autorisation du titulaire des droits d'exploitation





Vue d'ensemble, carte postale, 1er quart 20e siècle (coll. part.).

IVR22\_20058000621XAB

Auteur de l'illustration : Monnehay-Vulliet Marie-Laure

(c) Ministère de la culture - Inventaire général ; (c) Département de la Somme ; (c) SMACOPI ; (c) AGIR-Pic  
reproduction soumise à autorisation du titulaire des droits d'exploitation

**PETIT CASINO**  
Le plus sélect Dancing de la région  
Recommandé aux familles

**Orchestre**  
**SPERANZA-CAMUZAT**  
Conquérants de la Chanson

**Onival**  
chanté tous les jours

**Maurice LEMESLE**  
"Le Photographe de Paris"  
69, Rue de Turenne - PARIS (3<sup>e</sup>)  
Téléphone : ANGLÈVE 7520  
Concessionnaire Hotel Claridge  
pour la Saison d'Été à ONIVAL - Petit Casino  
Travaux pour Amateurs.  
Fournitures KODAK et autres marques  
Photos sur la plage ou à votre villa

**GRAND SUCCÈS** du Petit CASINO d'ONIVAL  
DÉDIÉ à Mlle et M. Madame PETZNER  
Carnaval-Professionnel

**ONIVAL**  
Chanson Balnéaire

Paroles de  
**F. Chassagne**

Musique de  
**Speranza-Camusat**

Photographie Lemesle

Propriété de l'éditeur  
En dépôt : M. Jean BEUSCHER, 27, boulevard - Paris  
Tous droits réservés.

**ONIVAL**  
Chanson Balnéaire

Paroles de  
**F. CHASSAGNE**

Musique de  
**SPERANZA-CAMUZAT**

M<sup>o</sup> de Marche

A - dieu la sa - son mo -  
ro - se Voi - et re - fleurir les ro - ses, O - ni -  
val; où je m'en vais Courir nos a - mis les An -  
glais. Ho - voir sa pla - ge si bel - le La pa -  
rtie des bi - ron - del - les, Ve - ri - ta - ble pa - ra -  
dis. Où le so - leil res - plendit. Au Print -  
emps comme en E - té C'est pour quoi j'aime à chan - ter :

**REFRAIN**  
O - ni - val, O - ni - val, Pla - ge  
sou - ri - an - te, Reine et - tray - an -

te Quo l'on ap - pelle "O - ni - val."  
Oui, c'est toi, qui se - ra  
O el - ti si - en - de, Tou - jours, tou -  
jours, Le plus char - mant sé - jour, Le pa - ra - dis  
de l'a - mour.

2  
Dans cet' été sans pareille,  
Le climat fait des merveilles,  
On y trouve la gaieté,  
Et recouvre la santé.  
Les gens atteints de névrose  
Y voient la vie toute en rose,  
Et puis après chaque hiver  
On vient de tout l'univers;  
Entendre à l'heure du bain  
Chanter en chœur ce refrain:  
ou Refrain

3  
Coteaux, villas magnifiques,  
Apothèse féerique,  
Ae - en - ciel d'un carnaval  
C'est un spectacl' peu banal,  
La foule est prise de démence  
C'est le triomph' de la danse,  
Fox - trots, valses et tangos  
Nait et jour au Casino,  
L'orchestre avec son entrain

Onival, chanson balnéaire, partition, par F. Chassagne et Speranza-Camusat, 1ère moitié 20e siècle (coll. part.).

IVR22\_19998001496ZAB

Auteur de l'illustration : Leullier Irwin

(c) Ministère de la culture - Inventaire général ; (c) AGIR-Pic  
reproduction interdite





Vue d'ensemble.

IVR22\_20048001461NUCA

Auteur de l'illustration : Elisabeth Justome

(c) Région Hauts-de-France - Inventaire général ; (c) Département de la Somme ; (c) SMACOPI  
reproduction soumise à autorisation du titulaire des droits d'exploitation





Détail du décor et signature.

IVR22\_20048001462NUCA

Auteur de l'illustration : Elisabeth Justome

(c) Région Hauts-de-France - Inventaire général ; (c) Département de la Somme ; (c) SMACOPI  
reproduction soumise à autorisation du titulaire des droits d'exploitation