

Hauts-de-France, Somme
Mers-les-Bains
15 avenue du Maréchal-Foch, ancienne avenue de la Gare, 26, 28 rue Duquesne

Maison à trois logements accolés, dits Cyclamen, Les Iris et Les Phlox

Références du dossier

Numéro de dossier : IA80001332
Date de l'enquête initiale : 2002
Date(s) de rédaction : 2003
Cadre de l'étude : patrimoine de la villégiature la Côte picarde
Degré d'étude : étudié

Désignation

Dénomination : maison
Précision sur la dénomination : maison à trois logements accolés
Appellation : Cyclamen, Les Iris, Les Phlox
Parties constituantes non étudiées : cour

Compléments de localisation

Milieu d'implantation : en ville
Références cadastrales : 1982. AE 564, 565, 718

Historique

Maison à trois logements dits Cyclamen, Les Iris et Les Phlox construite entre 1899 et 1902 (imposition du cadastre en 1902) par Edouard Niermans (signature des plans publiés), architecte à Paris, pour Louis Demaret (source : matrices cadastrales) demeurant à Reims (Marne), sur le lot numéro 13 acquis en 1897 pour 4675 francs (source : AD Somme, 99 O 2591). Les plans de l'édifice ont été publiés vers 1910 dans le recueil d'architecture 'L'architecture du littoral'.

Période(s) principale(s) : 4e quart 19e siècle
Auteur(s) de l'oeuvre : Edouard Niermans (architecte, attribution par source)

Description

Edifice établi en angle et à l'aplomb de la rue, le logement dit Cyclamen donnant sur la voie principale menant de Mers au Tréport. Une petite cour commune occupe le fond de parcelle. Le gros-oeuvre, en brique, est laissé apparent, sauf à la base du mur, recouverte d'un bossage. Le toit, en ardoise, est couvert d'un toit à longs-pans brisés avec égout retroussé et avant-toit très débordant. La construction est composée de trois logements accolés sous un même toit. Le logement implanté le long de l'avenue et en angle de rue présente six travées sur trois façades, alors que les deux logements implantés le long de la rue Duquesne, n'en comptent que deux, de largeur inégale, la travée la moins large recevant l'entrée. Ces travées sont amorties par des fenêtres de lucarne. Les élévations sont animées par des bow-window surmontés de balcons, des balconnets et des balcons ponctuels. Les entrées sont protégées des intempéries et de la voie publique par un porche dans-oeuvre. Des bandeaux marquent la séparation des niveaux en même temps qu'ils unissent les trois logements dans la même composition. Un sous-sol semi-enterré surélève le rez-de-chaussée.

Éléments descriptifs

Matériau(x) du gros-oeuvre, mise en oeuvre et revêtement : brique ; ciment ; bossage ; appareil mixte
Matériau(x) de couverture : ardoise
Étage(s) ou vaisseau(x) : sous-sol, rez-de-chaussée surélevé, 2 étages carrés, étage de comble
Type(s) de couverture : toit à longs pans brisés ; pignon découvert

Décor

Techniques : céramique, maçonnerie, menuiserie

Représentations : ornement géométrique ; rosace ; fleur ; personnage profane

Précision sur les représentations :

Le décor de céramique est de style Art nouveau : le tympan des baies du rez-de-chaussée surélevé présentent des panneaux de céramique avec motif de fleurs, celui des baies de l'étage carré, des figures de femmes (d'après Mucha) agrémentées de décors de grès flammé. Les carreaux portés par le bow-window de la rue Duquesne représentent des fleurs qui sont aussi présentes sur une large frise située entre les deux derniers niveaux. Les linteaux de baies sont agrémentés de rosaces de céramique. Enfin, les tympanes des portes d'accès comportent des carreaux portant inscription de l'appellation de chaque maison. Le mur présente une alternance d'assises de briques rouges et de briques ocres formant décoration, des briques émaillées de couleur turquoise soulignent les encadrements des baies. Les garde-corps des baies, balcons et balconnets, en bois, représentent des motifs géométriques à base de croix et de demi-cercles.

Statut, intérêt et protection

Statut de la propriété : propriété privée

Références documentaires

Documents d'archive

- AD Somme. Série O ; 99 O 2591. **Mers-les-Bains, acquisitions, aliénations, leg (1874-1925).**
- AD Somme. Série P ; 3 P 533/9. **Mers-les-Bains, matrices cadastrales des propriétés bâties (1882-1911).** case 351

Documents figurés

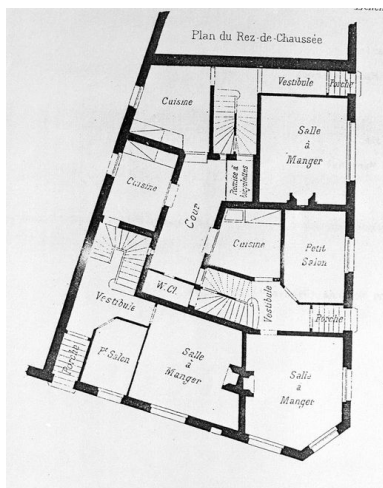
- **1 : villa Les Cyclamens, Les Iris, Les Phlox**, photographie noir et blanc de la façade, d'après Edouard Niermans architecte. In : *Villas et cottages des bords de la mer. Façades, intérieurs, plans*. Paris : Charles Schmid, [ca 1910], 87 pl. pl. 42
- **Villas Les Cyclamens, Les Iris, Les Phlox à Mers-les-Bains, plan du rez-de-chaussée, plan du 1er étage**, d'après Edouard Niermans architecte. In : *Villas et cottages des bords de la mer. Façades, intérieurs, plans*. Paris : Charles Schmid, [ca 1910], 87 pl. pl. 44
- **Villas Les Cyclamens, Les Iris et Les Phlox à Mers-les-Bains, plan du rez-de-chaussée**, d'après Edouard Niermans architecte. In : PLANAT, Paul. *L'architecture du littoral (Picardie, Flandre, Normandie, Bretagne)*. Paris : Librairie de la Construction moderne, [vers 1910]. pl. 9
- **Villas Les Cyclamens, Les Iris et Les Phlox à Mers-les-Bains, plan du premier étage**, d'après Edouard Niermans architecte. In : PLANAT, Paul. *L'architecture du littoral (Picardie, Flandre, Normandie, Bretagne)*. Paris : Librairie de la Construction moderne, [vers 1910]. pl. 9

Bibliographie

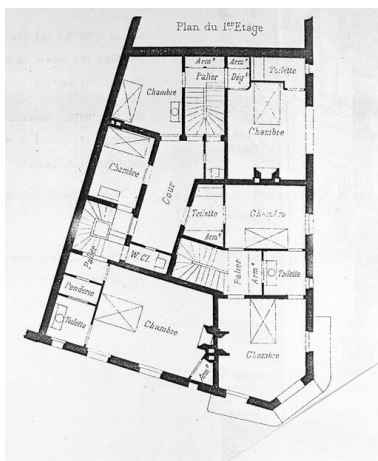
- DUBRULLE, Pierre et Monique. **Secteur sauvegardé de Mers-les-Bains. Eléments historiques sur l'architecture balnéaire à la veille de la Première Guerre mondiale à Mers.** Rapport dactylographié, Ministère de l'Équipement, de l'Aménagement du territoire et des Transports, Direction de l'Architecture et de l'Urbanisme, avril-mai 1987. [n.p.]

- JOLY, Robert, PICARD, Dominique. **Secteur sauvegardé de Mers-les-Bains, rapport définitif**. Rapport dactylographié, juin 1988. [n.p.]
- PLANAT, Paul. **L'architecture du littoral (Picardie, Flandre, Normandie, Bretagne)**. Paris : Librairie de la Construction moderne, [vers 1910]. pl. 9
- **Villas et cottages des bords de la mer. Façades, intérieurs, plans**. Paris : Charles Schmid, [ca 1910], 87 pl. pl. 42 et 44

Illustrations



Villas Les Cyclamens, Les Iris et Les Phlox, plan du rez-de-chaussée, dessin par Edouard Niermans. Phot. Thierry Lefébure
IVR22_20008000287XB



Villas Les Cyclamens, Les Iris et Les Phlox, plan du premier étage, dessin par Edouard Niermans. Phot. Thierry Lefébure
IVR22_20008000288XB



Vue d'ensemble. Phot. Elisabeth Justome
IVR22_20038005274NUCA



Vue d'ensemble, en cours de rénovation en 2004. Phot. Marie-Laure Monnehay-Vulliet
IVR22_20048000153VA



Vue d'ensemble sur la rue Duquesne. Phot. Marie-Laure Monnehay-Vulliet
IVR22_20048000161XA



Détail d'un bow-window de l'étage carré. Phot. Marie-Laure Monnehay-Vulliet
IVR22_20048000162XA



Détail du décor de céramique.
Phot. Marie-Laure Monnehay-Vulliet
IVR22_20048000155XA



Détail du décor de céramique.
Phot. Marie-Laure Monnehay-Vulliet
IVR22_20048000156XA



Détail du décor de céramique.
Phot. Marie-Laure Monnehay-Vulliet
IVR22_20048000157XA

Dossiers liés

Dossiers de synthèse :

Les maisons et les immeubles de la station balnéaire de Mers-les-Bains (IA80001467) Hauts-de-France, Somme, Mers-les-Bains

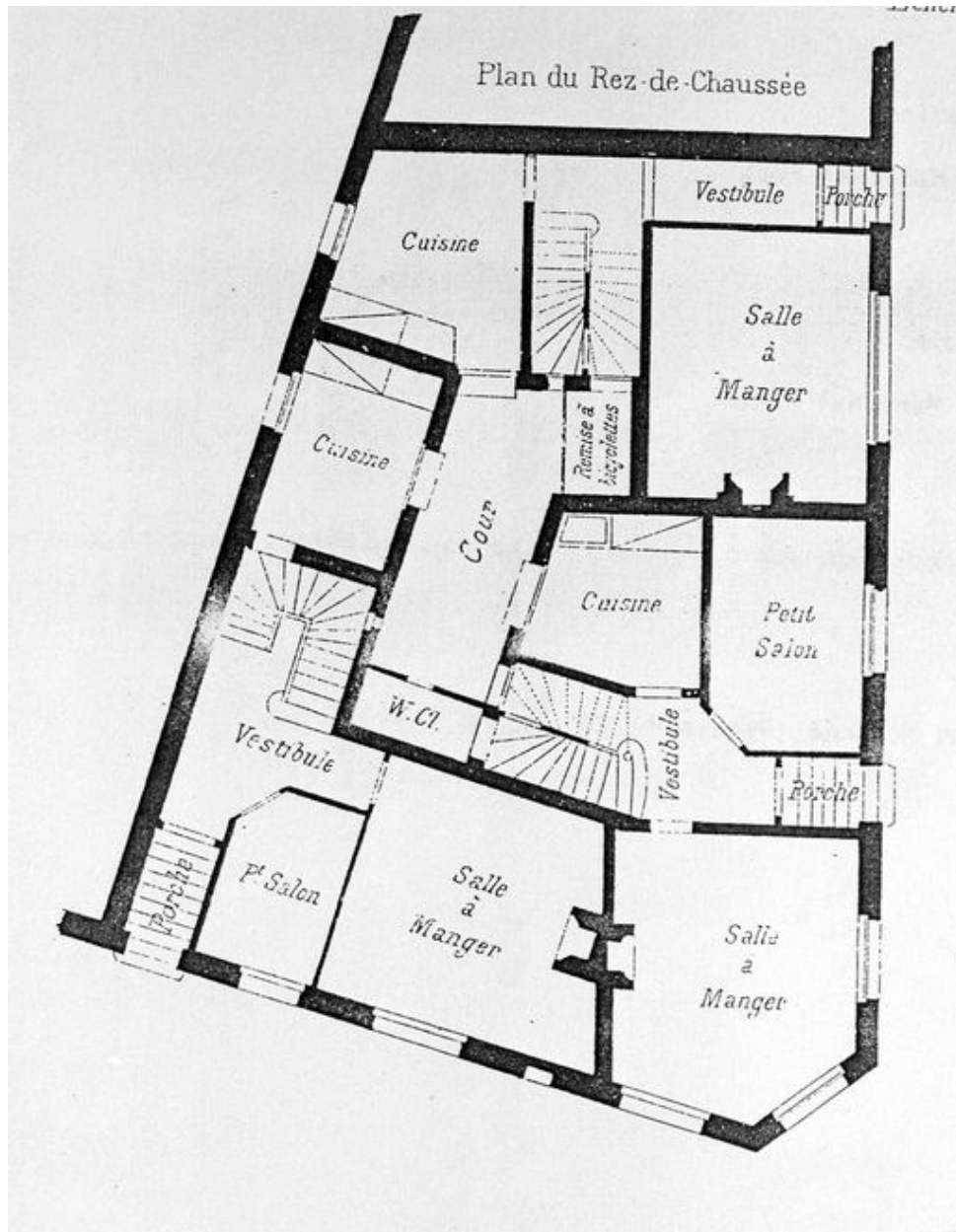
Oeuvre(s) contenue(s) :

Oeuvre(s) en rapport :

Lotissement communal 7 à Mers-les-Bains (IA80001306) Hauts-de-France, Somme, Mers-les-Bains

Auteur(s) du dossier : Elisabeth Justome

Copyright(s) : (c) Région Hauts-de-France - Inventaire général ; (c) Département de la Somme ; (c) SMACOPI



Villas Les Cyclamens, Les Iris et Les Phlox, plan du rez-de-chaussée, dessin par Edouard Niermans.

Référence du document reproduit :

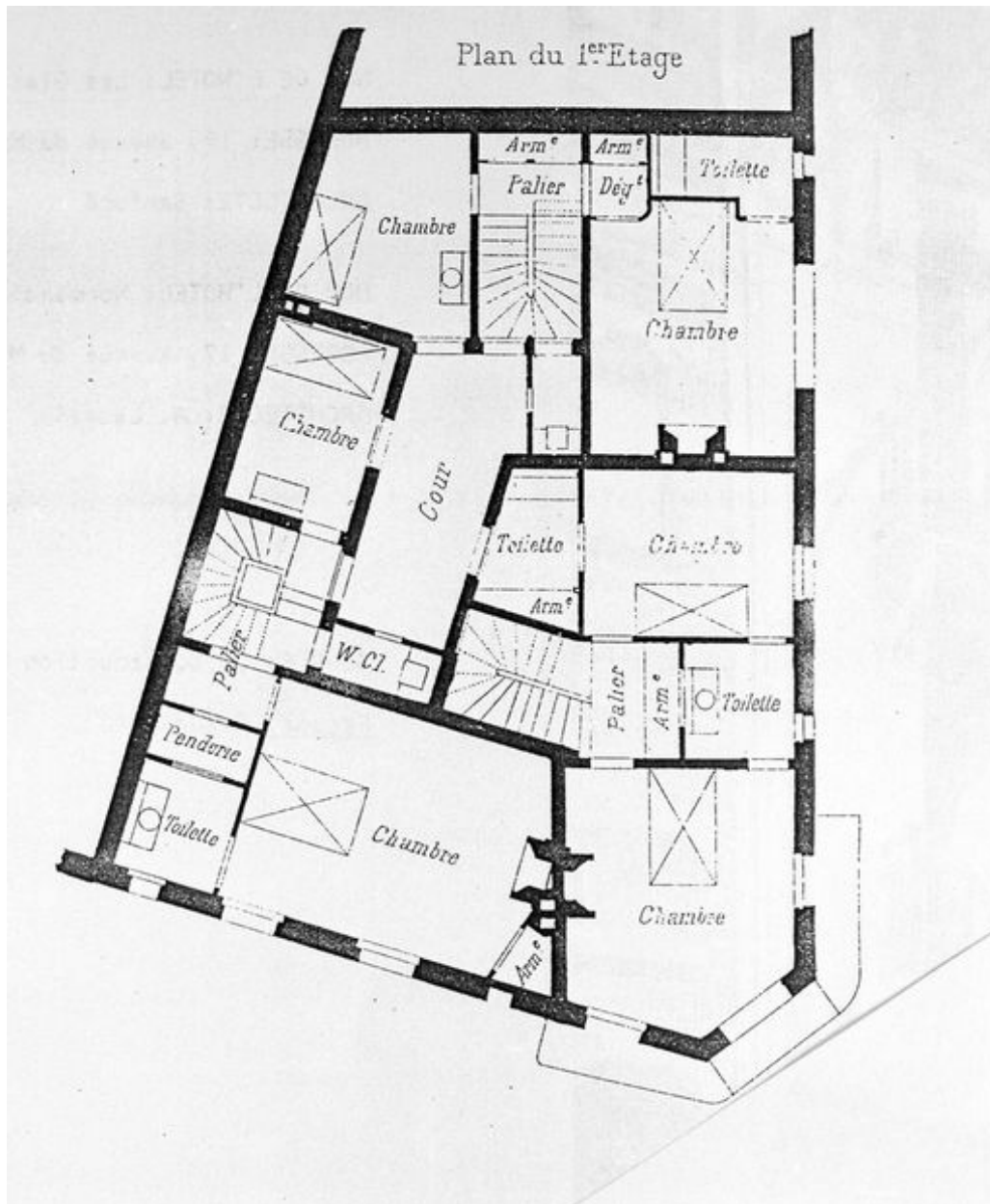
- PLANAT, Paul. **L'architecture du littoral (Picardie, Flandre, Normandie, Bretagne)** . Paris : Librairie de la Construction moderne, [vers 1910], pl. 9.

IVR22_20008000287XB

Auteur de l'illustration : Thierry Lefébure

(c) Région Hauts-de-France - Inventaire général

reproduction soumise à autorisation du titulaire des droits d'exploitation



Villas Les Cyclamens, Les Iris et Les Phlox, plan du premier étage, dessin par Edouard Niermans.

Référence du document reproduit :

- PLANAT, Paul. **L'architecture du littoral (Picardie, Flandre, Normandie, Bretagne)** . Paris : Librairie de la Construction moderne, [vers 1910], pl. 9.

IVR22_20008000288XB

Auteur de l'illustration : Thierry Lefébure

(c) Région Hauts-de-France - Inventaire général

reproduction soumise à autorisation du titulaire des droits d'exploitation



Vue d'ensemble.

IVR22_20038005274NUCA

Auteur de l'illustration : Elisabeth Justome

(c) Région Hauts-de-France - Inventaire général ; (c) Département de la Somme ; (c) SMACOPI
reproduction soumise à autorisation du titulaire des droits d'exploitation



Vue d'ensemble, en cours de rénovation en 2004.

IVR22_20048000153VA

Auteur de l'illustration : Marie-Laure Monnehay-Vulliet

(c) Ministère de la culture - Inventaire général ; (c) Département de la Somme ; (c) SMACOPI ; (c) AGIR-Pic
reproduction soumise à autorisation du titulaire des droits d'exploitation



Vue d'ensemble sur la rue Duquesne.

IVR22_20048000161XA

Auteur de l'illustration : Marie-Laure Monnehay-Vulliet

(c) Ministère de la culture - Inventaire général ; (c) Département de la Somme ; (c) SMACOPI ; (c) AGIR-Pic
reproduction soumise à autorisation du titulaire des droits d'exploitation



Détail d'un bow-window de l'étage carré.

IVR22_20048000162XA

Auteur de l'illustration : Marie-Laure Monnehay-Vulliet

(c) Ministère de la culture - Inventaire général ; (c) Département de la Somme ; (c) SMACOPI ; (c) AGIR-Pic
reproduction soumise à autorisation du titulaire des droits d'exploitation



Détail du décor de céramique.

IVR22_20048000155XA

Auteur de l'illustration : Marie-Laure Monnehay-Vulliet

(c) Ministère de la culture - Inventaire général ; (c) Département de la Somme ; (c) SMACOPI ; (c) AGIR-Pic
reproduction soumise à autorisation du titulaire des droits d'exploitation



Détail du décor de céramique.

IVR22_20048000156XA

Auteur de l'illustration : Marie-Laure Monnehay-Vulliet

(c) Ministère de la culture - Inventaire général ; (c) Département de la Somme ; (c) SMACOPI ; (c) AGIR-Pic
reproduction soumise à autorisation du titulaire des droits d'exploitation



Détail du décor de céramique.

IVR22_20048000157XA

Auteur de l'illustration : Marie-Laure Monnehay-Vulliet

(c) Ministère de la culture - Inventaire général ; (c) Département de la Somme ; (c) SMACOPI ; (c) AGIR-Pic
reproduction soumise à autorisation du titulaire des droits d'exploitation