

Hauts-de-France, Aisne
Aisne
Dépôt diocésain d'oeuvres d'art

Calice et sa patène (ensemble n° 2)

Références du dossier

Numéro de dossier : IM02004668
Date de l'enquête initiale : 2009
Date(s) de rédaction : 2009
Cadre de l'étude : enquête thématique régionale la basilique de Saint-Quentin
Degré d'étude : étudié

Désignation

Dénomination : calice, patène

Compléments de localisation

Historique

Ce calice et cette patène portent le poinçon de l'orfèvre parisien Louis-Marie Favier, installé 25 quai de l'Horloge, actif approximativement de 1870 à 1921. L'inscription commémorative permet de dater sa réalisation vers 1899, cette date étant celle de l'événement commémoré et non celle de la fabrication des objets qui peut être antérieure ou postérieure de quelques années. Le propriétaire était un prêtre aux initiales C.F., ces deux lettres se trouvant à la fois gravées sous le pied du calice et sur le couvercle de l'étui. L'étui renferme également un document provenant de l'orfèvre Julien Le Camus (installé 94 rue de Rennes à Paris et actif dans la première moitié du 20^e siècle), attestant de la réparation du calice.

Période(s) principale(s) : limite 19^e siècle 20^e siècle

Dates : 1899

Auteur(s) de l'oeuvre : Louis-Marie Favier (orfèvre)

Lieu d'exécution : Ile-de-France, 75, Paris

Lieu de provenance : Picardie, 02, Saint-Quentin, basilique Saint-Quentin

Description

Le calice est composé d'un pied circulaire, se prolongeant et s'amenuisant jusqu'au départ de la tige. La tige comporte une collerette et un nœud circulaire aplati. Enfin, la coupe circulaire a reçu un décor donnant l'illusion d'une fausse-coupe. Le revers du pied est obturé par un disque de laiton circulaire. Le calice est orné d'un décor en bas-relief, dont quelques éléments semblent rapportés. Trois médaillons en émail peint sont rapportés sur le pied. La patène circulaire est ornée d'un décor ciselé. Les deux objets sont dorés.

Éléments descriptifs

Catégorie(s) technique(s) : orfèvrerie

Éléments structurels, forme, fonctionnement : plan, circulaire

Matériaux : argent (en plusieurs éléments) : fondu, repoussé, poli, doré, ciselé, décor en bas-relief, décor dans la masse, décor rapporté ; cuivre émail, peint ; laiton (en un seul élément) : fondu, découpé

Mesures :

H = 22,7 ; d = 13,6. Ce diamètre est celui du pied. Le diamètre de la coupe égale 9,7 cm. Le diamètre de la patène égale 14,1 cm.

Représentations :

figure biblique ; Christ, en buste, de face, croix, bénédiction

figure biblique ; Vierge, en buste, de face

figure biblique ; chasteté ; saint Joseph, en buste, de face, vieillesse, lys, symbole

ornementation ; branche, vigne, raisin ; lys, rosier

Le pied du calice est orné de trois médaillons en émail peint, dont l'un représente le Christ, en buste et de face, tenant une croix de la main gauche et bénissant de la main droite. Le second médaillon est occupé par la Vierge, en buste et de face, et le troisième par saint Joseph, lui aussi en buste et de face. Ce dernier est représenté âgé, la barbe et les cheveux blancs, et il tient une tige de lys à la main droite, symbole de sa chasteté. Un décor végétal, symbolique des trois membres de la Sainte Famille, court en bandeau entre les médaillons : une branche de lys, attribut de saint Joseph, une branche de rosier, l'un des attributs de la Vierge, et de la vigne, symbole du Christ. Une frise de fleurs court autour du noeud. La tige s'achève par du feuillage, à la naissance de la coupe. Cette dernière, destinée à contenir du vin, est donc ornée d'un bandeau réservé à des rinceaux de vigne et surmonté d'une bordure purement décorative. Enfin, la patène présente les initiales IHS, la hampe du H s'épanouissant en croix, au centre d'une ronde de feuilles de vigne et grappes de raisin.

Inscriptions & marques : poinçon de maître (sur l'oeuvre), garantie gros ouvrages 1er titre Paris 1838-1973 (sur l'oeuvre), inscription (gravé, sur partie rapportée)

Précisions et transcriptions :

Le poinçon de titre et garantie et le poinçon de l'orfèvre sont insculpés sur le rebord du pied, sur le bord de la coupe et au bord de la patène. Le poinçon de maître est celui de l'orfèvre parisien Louis-Marie Favier. Une inscription commémorative est gravée sur le disque de laiton qui obture le dessous du pied : C F / 23-24 Décembre 1899 / En Souvenir de Mère St Joseph.

État de conservation

bon état

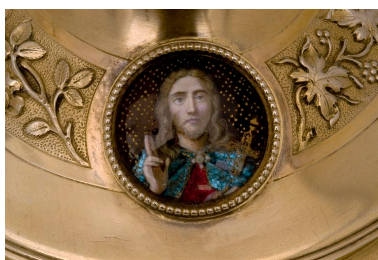
Statut, intérêt et protection

Statut de la propriété : propriété d'une association diocésaine (?)

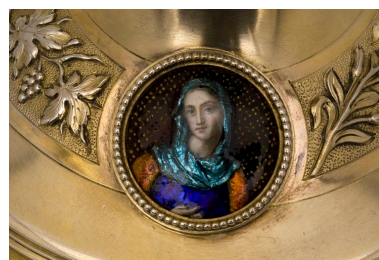
Illustrations



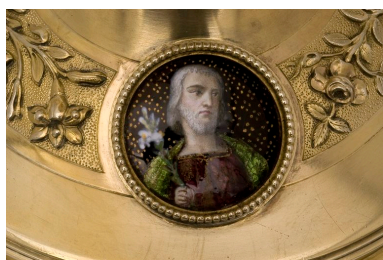
Vue générale.
Phot. Thierry Lefébure
IVR22_20090200051XA



Détail du pied : médaillon
d'émail représentant le Christ.
Phot. Thierry Lefébure
IVR22_20090200053NUCA



Détail du pied : médaillon
d'émail représentant la Vierge.
Phot. Thierry Lefébure
IVR22_20090200054NUCA



Détail du pied : médaillon
d'émail représentant saint Joseph.
Phot. Thierry Lefébure

IVR22_20090200055NUCA

Dossiers liés

Oeuvre(s) contenue(s) :

Oeuvre(s) en rapport :

Les objets mobiliers de la basilique Saint-Quentin (IM02004627) Hauts-de-France, Aisne, Saint-Quentin, Ancienne collégiale royale, actuellement basilique Saint-Quentin

Auteur(s) du dossier : Christiane Riboulleau

Copyright(s) : (c) Région Hauts-de-France - Inventaire général ; (c) Ministère de la culture



Vue générale.

IVR22_20090200051XA

Auteur de l'illustration : Thierry Lefébure

(c) Région Hauts-de-France - Inventaire général

reproduction soumise à autorisation du titulaire des droits d'exploitation



Détail du pied : médaillon d'émail représentant le Christ.

IVR22_20090200053NUCA

Auteur de l'illustration : Thierry Lefébure

(c) Région Hauts-de-France - Inventaire général

reproduction soumise à autorisation du titulaire des droits d'exploitation



Détail du pied : médaillon d'émail représentant la Vierge.

IVR22_20090200054NUCA

Auteur de l'illustration : Thierry Lefébure

(c) Région Hauts-de-France - Inventaire général

reproduction soumise à autorisation du titulaire des droits d'exploitation



Détail du pied : médaillon d'émail représentant saint Joseph.

IVR22_20090200055NUCA

Auteur de l'illustration : Thierry Lefébure

(c) Région Hauts-de-France - Inventaire général

reproduction soumise à autorisation du titulaire des droits d'exploitation