

Hauts-de-France, Pas-de-Calais
Laventie

Ensemble de 2 casemates à personnel 256 et 257

Références du dossier

Numéro de dossier : IA62002823

Date de l'enquête initiale : 2012

Date(s) de rédaction : 2014

Cadre de l'étude : enquête thématique régionale Les ouvrages fortifiés de la Première Guerre mondiale

Degré d'étude : étudié

Désignation

Dénomination : casemate

Précision sur la dénomination : casemate à personnel

Appellation : 256 et 257, blockhaus

Compléments de localisation

Milieu d'implantation : isolé

Références cadastrales : 2014, OD, 1079

Historique

Ces deux casemates allemandes de première ligne ont été édifiées, à une date inconnue, à moins de 250m. du front britannique.

Période(s) principale(s) : 1er quart 20e siècle

Description

Ces deux abris, aujourd'hui presque entièrement enterrés, semblent identiques. D'environ 4m sur 5, ils disposent chacun d'un couvrement en extrados de voûte percé d'un conduit de cheminée carrée (peut-être pour un périscope) et d'une entrée située au sud-est

Éléments descriptifs

Matériau(x) du gros-oeuvre, mise en oeuvre et revêtement : béton, béton armé

Matériau(x) de couverture : béton en couverture

Étage(s) ou vaisseau(x) : en rez-de-chaussée

Type(s) de couverture : terrasse

Typologies et état de conservation

État de conservation : désaffecté

Statut, intérêt et protection

Intérêt de l'œuvre : vestiges de guerre

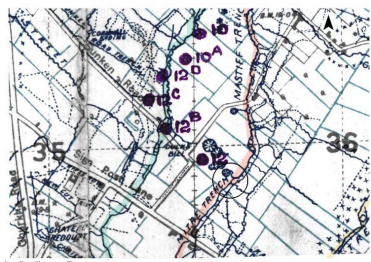
Statut de la propriété : propriété privée

Références documentaires

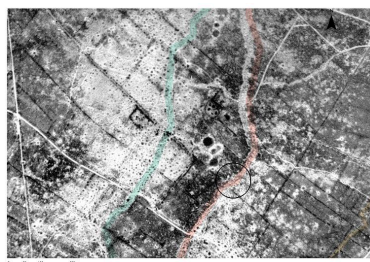
Documents figurés

- **Ensemble de deux casemates dites Souza Bunkers** in : *Armentières, Fromelles : composite map for final advance 1918* (McMaster University, Hamilton, Ontario ; PC0271 WW1 MAP 1918) URL : <<http://digitalarchive.mcmaster.ca/islandora/object/macrepo%3A70151/-/collection>>.
- **Photographie aérienne du 03/05/1918** (Imperial War Museum, Londres ; 33088).

Illustrations



Situation des deux édifices sur un plan de tranchées britanniques de 1918 (sans légende). Ont été visualisées en vert, rouge et jaune, respectivement la ligne de front britannique, la ligne de front allemande et, en bas à droite, la deuxième ligne de la première position allemande.
Phot. Jean-Marc Ramette
IVR32_20176200512NUCA



Position des deux édifices sur une photographie aérienne britannique du 3 mai 1918. Ont été visualisées en vert, rouge et jaune, respectivement la ligne de front britannique, la ligne de front allemande et, en bas à droite, la deuxième ligne de la première position allemande.
Phot. Jean-Marc Ramette
IVR32_20176200513NUCA



Positions des deux édifices sur une photographie aérienne de 2015. Ont été visualisées en vert, rouge et jaune, respectivement la ligne de front britannique, la ligne de front allemande et, en bas à droite, la deuxième ligne de la première position allemande.
Phot. Jean-Marc Ramette
IVR32_20176200514NUCA



Casemate sud
Phot. Jean-Marc Ramette
IVR31_20146203036NUCA



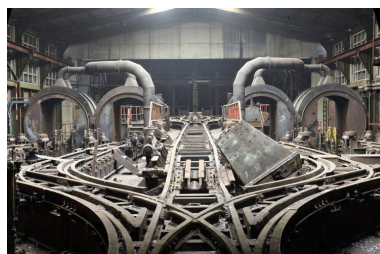
Casemate sud, vers le nord
Phot. Pierre Thibaut
IVR32_20166200352NUCA



Casemate sud, vers l'ouest
Phot. Pierre Thibaut
IVR32_20166200353NUCA



Casemate nord, vers l'est
Phot. Jean-Marc Ramette
IVR31_20146203037NUCA



Casemate nord, vers le nord-ouest.
L'entrée à disparue sous la terre
Phot. Pierre Thibaut
IVR32_20166200356NUCA



Casemate nord, vue latérale
Phot. Pierre Thibaut
IVR32_20166200355NUCA

Dossiers liés

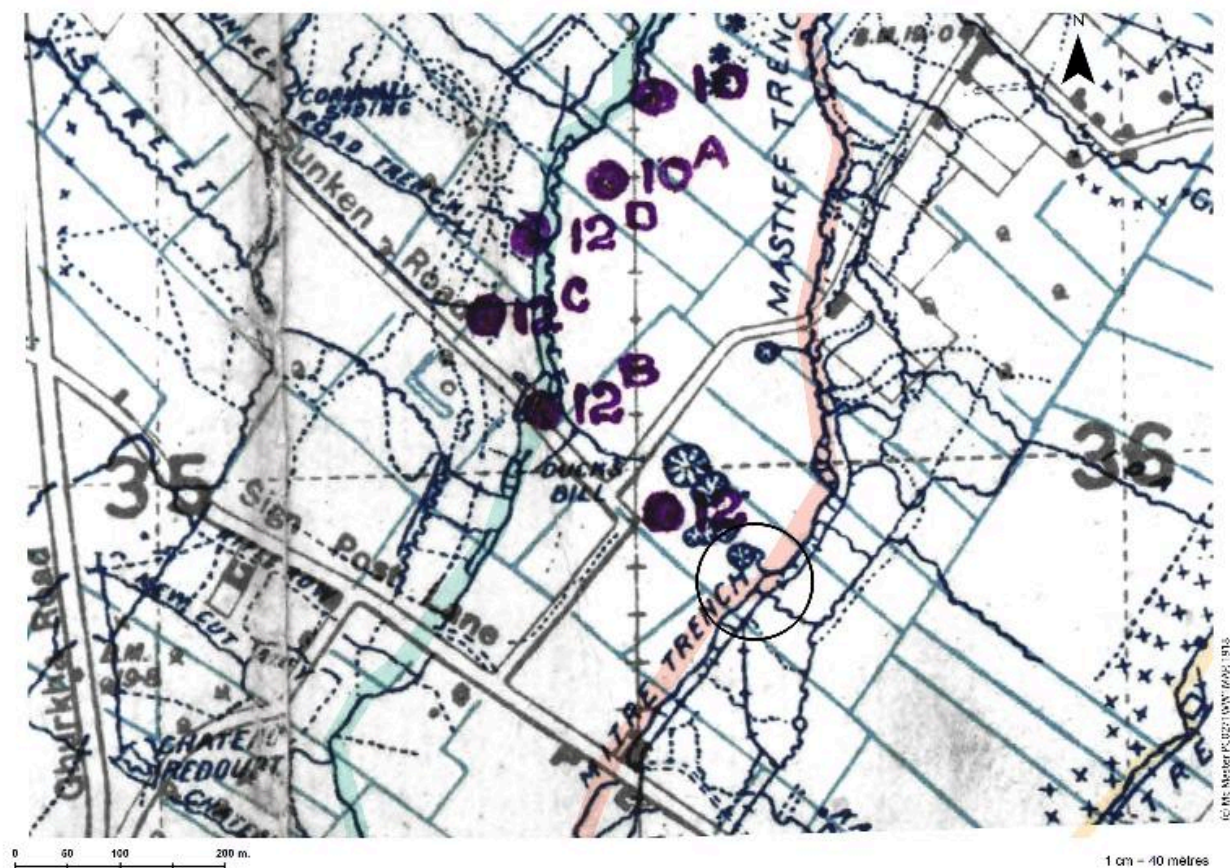
Dossiers de synthèse :

Les ouvrages fortifiés de la première guerre mondiale : le Champ de bataille des Weppes - dossier de présentation (IA59005044)

Oeuvre(s) contenue(s) :

Auteur(s) du dossier : Jean-Marc Ramette

Copyright(s) : (c) Région Hauts-de-France - Inventaire général



Situation des deux édifices sur un plan de tranchées britanniques de 1918 (sans légende). Ont été visualisées en vert, rouge et jaune, respectivement la ligne de front britannique, la ligne de front allemande et, en bas à droite, la deuxième ligne de la première position allemande.

Référence du document reproduit :

- **Armentières, Fromelles : composite map for final advance 1918** URL : <<http://digitalarchive.mcmaster.ca/islandora/object/macrepo%3A70151/-/collection>>
McMaster University, Hamilton, Ontario : PC0271 WW1 MAP 1918

IVR32_20176200512NUCA

Auteur de l'illustration : Jean-Marc Ramette

(c) Région Hauts-de-France - Inventaire général ; (c) McMaster University, Hamilton, Ontario
reproduction interdite



Position des deux édifices sur une photographie aérienne britannique du 3 mai 1918. Ont été visualisées en vert, rouge et jaune, respectivement la ligne de front britannique, la ligne de front allemande et, en bas à droite, la deuxième ligne de la première position allemande.

Référence du document reproduit :

- **Photographie aérienne du 03/05/1918** (Imperial War Museum, Londres ; 33088).

IVR32_20176200513NUCA

Auteur de l'illustration : Jean-Marc Ramette

(c) Région Hauts-de-France - Inventaire général ; (c) Imperial War Museum, London, United-Kingdom
reproduction soumise à autorisation du titulaire des droits d'exploitation



Positions des deux édifices sur une photographie aérienne de 2015. Ont été visualisées en vert, rouge et jaune, respectivement la ligne de front britannique, la ligne de front allemande et, en bas à droite, la deuxième ligne de la première position allemande.

IVR32_20176200514NUCA

Auteur de l'illustration : Jean-Marc Ramette

(c) Région Hauts-de-France - Inventaire général ; (c) IGN

reproduction soumise à autorisation du titulaire des droits d'exploitation



Casemate sud

IVR31_20146203036NUCA

Auteur de l'illustration : Jean-Marc Ramette

(c) Région Hauts-de-France - Inventaire général

reproduction soumise à autorisation du titulaire des droits d'exploitation



Casemate sud, vers le nord

IVR32_20166200352NUCA

Auteur de l'illustration : Pierre Thibaut

(c) Région Hauts-de-France - Inventaire général

reproduction soumise à autorisation du titulaire des droits d'exploitation



Casemate sud, vers l'ouest

IVR32_20166200353NUCA

Auteur de l'illustration : Pierre Thibaut

(c) Région Hauts-de-France - Inventaire général

reproduction soumise à autorisation du titulaire des droits d'exploitation



Casemate nord, vers l'est

IVR31_20146203037NUCA

Auteur de l'illustration : Jean-Marc Ramette

(c) Région Hauts-de-France - Inventaire général

reproduction soumise à autorisation du titulaire des droits d'exploitation



Casemate nord, vers le nord-ouest. L'entrée à disparue sous la terre

IVR32_20166200356NUCA

Auteur de l'illustration : Pierre Thibaut

(c) Région Hauts-de-France - Inventaire général

reproduction soumise à autorisation du titulaire des droits d'exploitation



Casemate nord, vue latérale

IVR32_20166200355NUCA

Auteur de l'illustration : Pierre Thibaut

(c) Région Hauts-de-France - Inventaire général

reproduction soumise à autorisation du titulaire des droits d'exploitation