

Hauts-de-France, Aisne  
Soissons  
Cathédrale Saint-Gervais-Saint-Protais, place Cardinal-Binet

## Tableau d'autel : le martyre de saint Crépin et de saint Crépinien

### Références du dossier

Numéro de dossier : IM02002771  
Date de l'enquête initiale : 2004  
Date(s) de rédaction : 2013  
Cadre de l'étude : mobilier et objets religieux la cathédrale de Soissons  
Degré d'étude : étudié  
Référence du dossier Monument Historique : PM02001682

### Désignation

Dénomination : tableau d'autel  
Titres : Martyre de saint Crépin et de saint Crépinien (le)

### Compléments de localisation

Milieu d'implantation : en ville  
Emplacement dans l'édifice : première chapelle du collatéral nord du chœur

### Historique

Pendant qu'est restauré l'autel qui occupe la première chapelle nord du chœur, consacrée aux saints Crépin et Crépinien, un tableau d'autel est commandé vers 1935 par l'État au peintre saint-quentinois Gabriel Girodon, Premier Grand Prix de Rome et directeur de l'école de La Tour, à Saint-Quentin. Les raisons de ce choix ne sont pas connues. On sait seulement que Gabriel Girodon avait déjà travaillé peu avant pour l'évêque de Soissons, Monseigneur Mennechet, dont il avait réalisé le portrait en pied en 1932.

Le comité consultatif des Monuments historiques, à la séance du 22 mai 1935, se prononce sur l'esquisse et les études établies par l'artiste. Ce comité donne un avis favorable, sous réserve de quelques modifications de détails qui doivent donner à l'œuvre plus de calme et de simplicité. Le tableau, rapidement réalisé, est béni par Monseigneur Mennechet, évêque de Soissons, le 20 octobre 1935 (jour de la fête des deux saints).

L'esquisse du tableau, qui présente quelques différences avec le tableau d'autel, est conservée au musée Antoine-Lécuyer de Saint-Quentin.

Période(s) principale(s) : 2e quart 20e siècle  
Dates : 1935 (porte la date, daté par source)  
Auteur(s) de l'oeuvre : Gabriel Girodon (peintre, signature)  
Lieu d'exécution : Picardie, 02, Saint-Quentin

### Description

Le tableau rectangulaire et vertical possède un bord supérieur chantourné.

### Éléments descriptifs

Catégorie(s) technique(s) : peinture  
Éléments structurels, forme, fonctionnement : support, rectangulaire vertical, chantourné

Matériaux : matériau textile (support, en un seul lé) : peinture à l'huile

Mesures :

Dimensions totales : h = 220 ; la = 137.

Représentations :

La scène se déroule en automne, dans un bosquet. Un brûle-parfum fume devant une statue de Jupiter, posée sur un haut socle. Au premier plan, l'un des frères, agenouillé de profil, est entravé et attaché à un billot sur lequel il a posé sa tête. Le bourreau, debout et de face s'apprête à abattre sa hache. Le second frère, agenouillé de face, a les poignets liés dans le dos. Il semble en prière, les yeux levés au ciel. Une chaîne le relie à un soldat romain en armure, appuyé sur une lance, qui observe le futur martyr. Derrière eux, un groupe de magistrats et de soldats romains, dont certains portent une enseigne ou un étendard, regardent la scène. Il faut reconnaître le chef de ce groupe (peut-être Rictiovere, selon certains récits) dans l'homme enveloppé d'un manteau rouge, qui fronce les sourcils et serre le poing. Derrière eux, des gens du peuple assistent à l'exécution avec un mélange de curiosité et d'horreur.

Inscriptions & marques : signature (peint, sur l'oeuvre), date (peint, sur l'oeuvre, latin), inscription concernant l'iconographie (peint, sur l'oeuvre)

Précisions et transcriptions :

La signature et la date en chiffres romains ont été placées en bas et à droite de la scène : GABRIEL GIRODON MCMXXXV. L'inscription donnant le sujet du tableau occupe le bandeau inférieur de la toile : EN L'AN CCLXXXVIII DV SEIGNEVR LES FRERES CREPIN ET CREPINIEN FVRENT MARTYRISES A SOISSONS.

## État de conservation

Le tableau vient d'être nettoyé et restauré par Michel Huet et Marie-Paule Barrat, et a repris sa place en janvier 2013.

## Statut, intérêt et protection

Intérêt de l'œuvre : à signaler

Protections : inscrit au titre objet, 2008/09/12

Statut de la propriété : propriété de l'Etat (?)

## Références documentaires

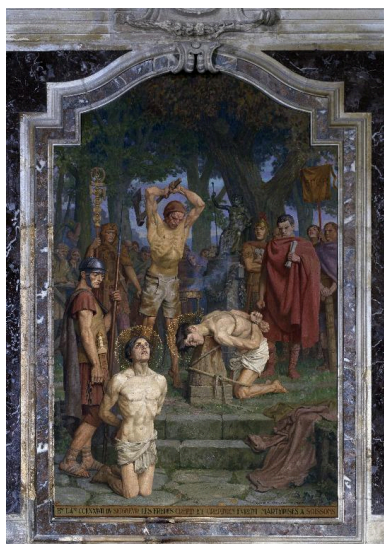
### Documents d'archive

- AMH (Médiathèque de l'Architecture et du Patrimoine). Série 81 : 81/02, carton 193. **Soissons, cathédrale Saint-Gervais et Saint-Protais, Correspondance : renseignements (1836-1975) ; Travaux, Subvention, mauvais état (1905-1994) ; Vitraux (1910-1992) ; Faits de guerre (1915-1918) ; Autres ; (1919-1941) ; Dégagement (1922-1930) ; Plaques commémoratives (1923-1984) ; Mobilier (1932-1941) ; Orgues (1934-1976) ; Aliénation d'un terrain (1936) ; Dégâts (1959) ; Fouilles (1970) ; Abords (1977) ; Dépôt lapidaire (1985-1993) ; Statue (1987) ; Mécénat (1994).**  
Minute de lettre de Georges Huisman à Emile Brunet, en date du 13 juin 1935.

### Bibliographie

- PLOUVIER, Martine. **Gabriel Jules Charles Girodon, peintre, portraitiste, sculpteur.** *Quadrilobe*. 2009, n° 3, p. 95-103.  
p. 95-103.
- **La Vie diocésaine. Revue hebdomadaire de l'activité catholique dans le Diocèse de Soissons, Laon et Saint-Quentin, publiée sous la direction de Monseigneur l'Evêque.** 1935, 6e année.  
n° 43, 26 octobre 1935, p. 550-551

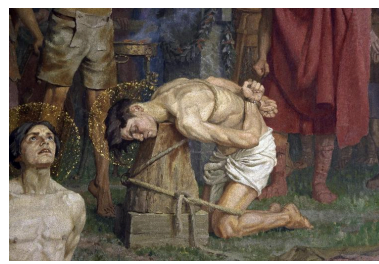
## Illustrations



Vue générale.  
Phot. Thierry Lefébure  
IVR22\_19970200440XA



Détail du tableau : signature du peintre et date de réalisation.  
Phot. Irwin Leullier  
IVR22\_20030200787ZA



Détail du tableau : l'un des deux frères sur le point d'être décapité.  
Phot. Irwin Leullier  
IVR22\_20030200790ZA



Détail du tableau : le bourreau.  
Phot. Irwin Leullier  
IVR22\_20030200788ZA



Détail du tableau : l'un des martyrs en prière.  
Phot. Irwin Leullier  
IVR22\_20030200789ZA

## Dossiers liés

Est partie constituante de : Ensemble de l'autel secondaire Saint-Crépin et Saint-Crépinien (plate-forme d'autel, autel-tombeau, gradin d'autel, retable architecturé à niche) (IM02005432) Hauts-de-France, Aisne, Soissons, Cathédrale Saint-Gervais-Saint-Protais, place Cardinal-Binet

**Oeuvre(s) contenue(s) :**

**Oeuvre(s) en rapport :**

Présentation du mobilier de la cathédrale Saint-Gervais-Saint-Protais de Soissons (IM02002751) Hauts-de-France, Aisne, Soissons, Cathédrale Saint-Gervais-Saint-Protais, place Cardinal-Binet

Statue (petite nature) : saint Crépin (IM02005407) Hauts-de-France, Aisne, Soissons, Cathédrale Saint-Gervais-Saint-Protais, place Cardinal-Binet

Auteur(s) du dossier : Christiane Riboulleau, Martine Plouvier

Copyright(s) : (c) Région Hauts-de-France - Inventaire général





Vue générale.

IVR22\_19970200440XA

Auteur de l'illustration : Thierry Lefébure

(c) Région Hauts-de-France - Inventaire général

reproduction soumise à autorisation du titulaire des droits d'exploitation



Détail du tableau : signature du peintre et date de réalisation.

IVR22\_20030200787ZA

Auteur de l'illustration : Irwin Leullier

(c) Ministère de la culture - Inventaire général ; (c) Département de l'Aisne ; (c) AGIR-Pic  
reproduction soumise à autorisation du titulaire des droits d'exploitation



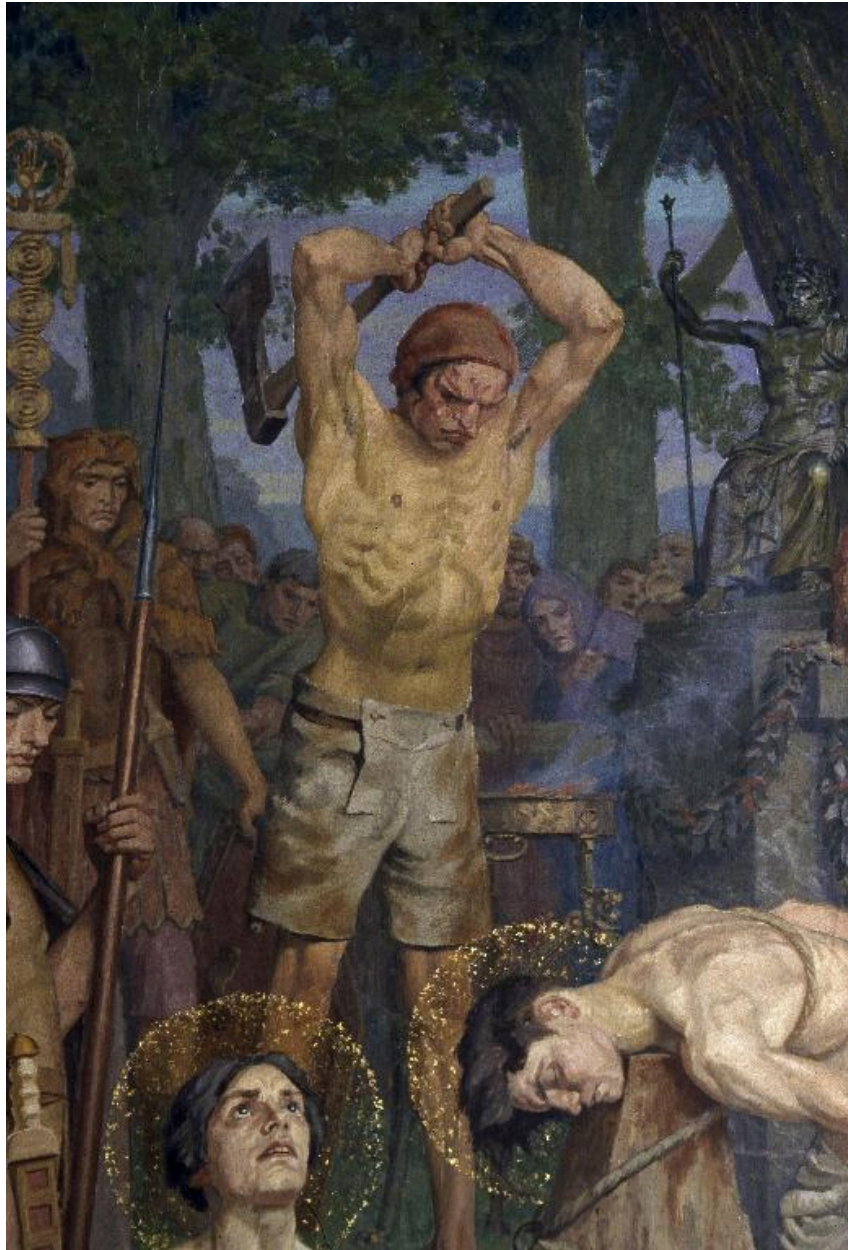


Détail du tableau : l'un des deux frères sur le point d'être décapité.

IVR22\_20030200790ZA

Auteur de l'illustration : Irwin Leullier

(c) Ministère de la culture - Inventaire général ; (c) Département de l'Aisne ; (c) AGIR-Pic  
reproduction soumise à autorisation du titulaire des droits d'exploitation



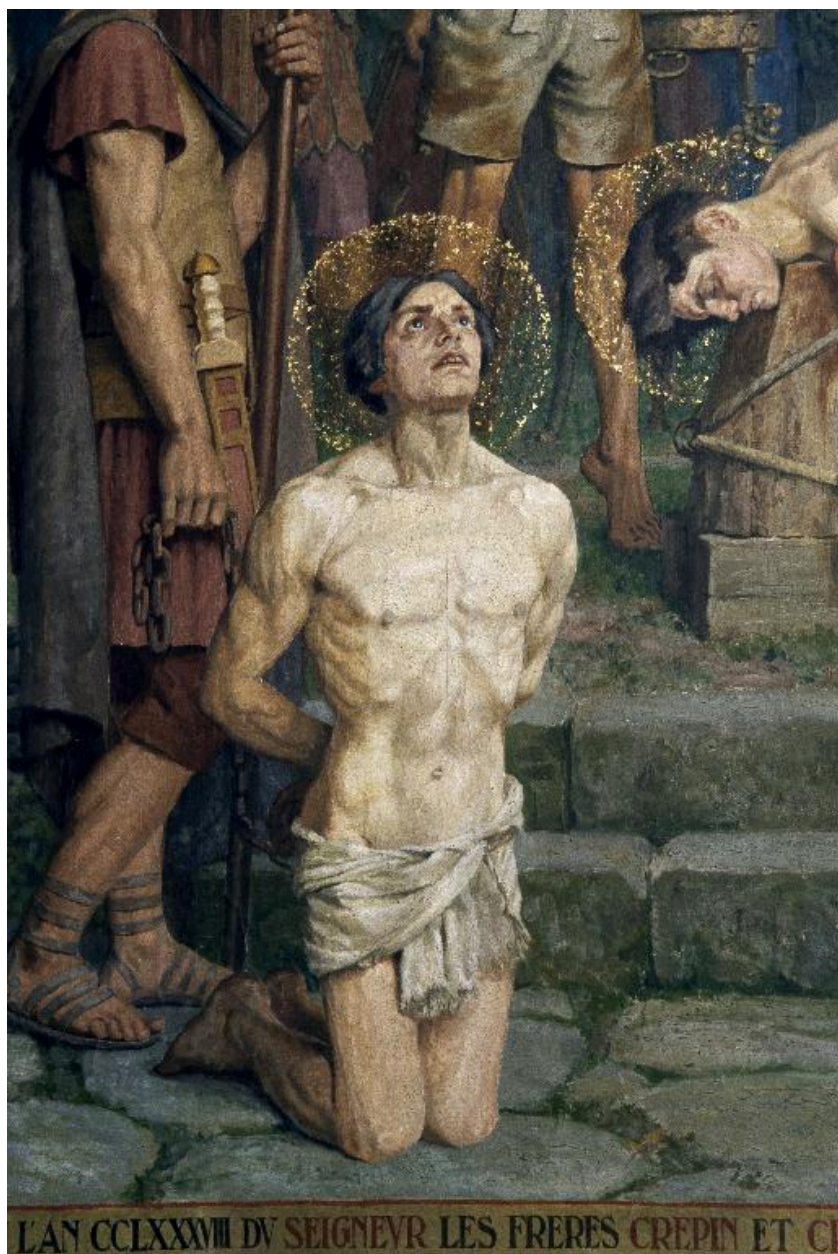
Détail du tableau : le bourreau.

IVR22\_20030200788ZA

Auteur de l'illustration : Irwin Leullier

(c) Ministère de la culture - Inventaire général ; (c) Département de l'Aisne ; (c) AGIR-Pic  
reproduction soumise à autorisation du titulaire des droits d'exploitation





Détail du tableau : l'un des martyrs en prière.

IVR22\_20030200789ZA

Auteur de l'illustration : Irwin Leullier

(c) Ministère de la culture - Inventaire général ; (c) Département de l'Aisne ; (c) AGIR-Pic  
reproduction soumise à autorisation du titulaire des droits d'exploitation