

Hauts-de-France, Pas-de-Calais
Saint-Omer

Chaire à prêcher

Références du dossier

Numéro de dossier : IM62002967

Date de l'enquête initiale : 1997

Date(s) de rédaction : 2010

Cadre de l'étude : mobilier et objets religieux enquête externe, mobilier et objets religieux objets mobiliers de la ville de Saint-Omer

Degré d'étude : recensé

Référence du dossier Monument Historique : PM62001999

Désignation

Dénomination : chaire à prêcher

Compléments de localisation

Emplacement dans l'édifice : nef, appuyée à la 4e colonne sud

Vol : La statue du Christ rédempteur qui couronnait l'abat-voix a disparu de même que les deux anges qui ornaient la cuve.

Historique

La chaire à prêcher date du 19e siècle mais les panneaux doivent remonter au 18e siècle. Les panneaux de la cuve seraient flamands.

Période(s) principale(s) : 18e siècle, 19e siècle

Description

Chaire à prêcher dont les panneaux de la cuve, du dorsal et de la rampe d'escalier sont sculptés de haut-reliefs.

Éléments descriptifs

Catégorie(s) technique(s) : menuiserie, sculpture

Matériaux : bois taillé, peint, décor en haut-relief, décor rapporté

Mesures :

h = 700 ; la = 250. Dimensions approximatives.

Représentations :

ange

vie du Christ

Apparition à saint Thomas

Mise au tombeau

Descente de Croix

Crucifixion

Flagellation du Christ

Les instruments de la Passion

Les scènes de la cuve représentent (de gauche à droite) : la Mise au Tombeau, la Descente de Croix, la Crucifixion, l'Élévation de la Croix. La porte est ornée d'une Flagellation et les caissons de la rampe d'escalier sont décorés de médaillons représentant les Instruments de la Passion, un Sacré-Coeur et le Coq sur la colonne. Le dorsal présente saint Thomas touchant les pieds du Christ.

État de conservation

mauvaises conditions de conservation

Statut, intérêt et protection

Protections : inscrit au titre objet, 1980/01/28

2. Chaire. Chêne sculpté et verni. XVIIIe siècle (cuve et rampe) ; début du XIXe siècle (dorsal et abat-voix). Hauteur : 7,00 m environ. Largeur maximum : 3,00 m environ. Nef, adossée au troisième pilier sud.

Statut de la propriété : propriété de la commune

Liens web

- : [http://www.culture.gouv.fr/public/mistral/palissy_fr?](http://www.culture.gouv.fr/public/mistral/palissy_fr?ACTION=RETROUVER&FIELD_1=Cpal5&VALUE_1=&FIELD_2=EDIF&VALUE_2=&FIELD_3=Cpal1&VALUE_3=&FIELD_4=PRENANCE&VALUE_4=&FIELD_5=PM62001999&FIELD_6=DOSURLP&VALUE_6=&FIELD_7=NUMBER=1&GRP=0&REQ=%28%28PM62001999%29%20%3aREF%20%29&USRNAME=nobody&USRPWD=4%24%2534P&SPEC=9&SYN=1&IMLY=&MAX1=1&MAX2=1&MAX3=200&DOM)

ACTION=RETROUVER&FIELD_1=Cpal5&VALUE_1=&FIELD_2=EDIF&VALUE_2=&FIELD_3=Cpal1&VALUE_3=&FIELD_4=PRENANCE&VALUE_4=&FIELD_5=PM62001999&FIELD_6=DOSURLP&VALUE_6=&FIELD_7=NUMBER=1&GRP=0&REQ=%28%28PM62001999%29%20%3aREF%20%29&USRNAME=nobody&USRPWD=4%24%2534P&SPEC=9&SYN=1&IMLY=&MAX1=1&MAX2=1&MAX3=200&DOM

Illustrations



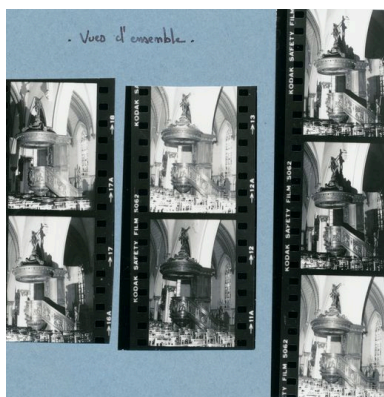
Vue générale
Phot. Julien Marasi
IVR31_20106201960NUCA



Vue générale
Phot. Julien Marasi
IVR31_20106201961NUCA



Vue générale (phot. Wintrebert,
1978, fonds AOA62)
Phot. Julien Marasi
IVR31_20106201970NUC



Vues générales (phot.
Wintrebert, 1978, fonds AOA62)
Phot. Julien Marasi
IVR31_20106201971NUC



Vue de détail, Elévation de
Croix (phot. Wintrebert,
1978, fonds AOA62)
Phot. Julien Marasi
IVR31_20106201974NUC



La cuve
Phot. Julien Marasi
IVR31_20106201963NUCA



Détail de la cuve :
Elévation de la Croix
Phot. Julien Marasi
IVR31_20106201967NUCA

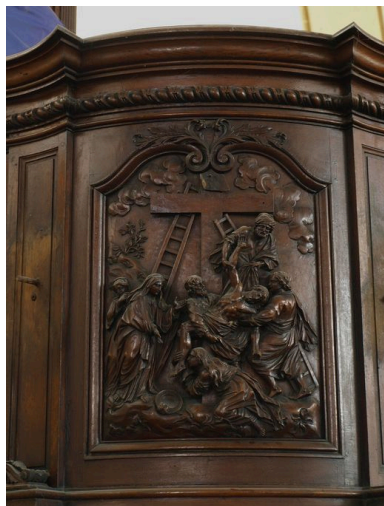


Vue de détail, Elévation de
Croix (phot. Wintrebert,
1978, fonds AOA62)
Phot. Julien Marasi



Détail de la cuve : Crucifixion
Phot. Julien Marasi
IVR31_20106201966NUCA

IVR31_20106201972NUC



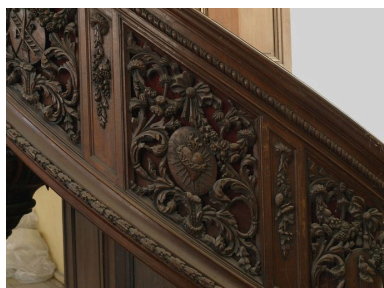
Détail de la cuve : Descente de Croix
Phot. Julien Marasi
IVR31_20106201965NUCA



Détail de la cuve : Mise au
Tombeau et Descente de Croix
Phot. Julien Marasi
IVR31_20106201964NUCA



La rampe de l'escalier
Phot. Julien Marasi
IVR31_20106201968NUCA



Vue de détail sur la rampe,
médaillon : Sacré-Coeur
Phot. Julien Marasi
IVR31_20106201969NUCA



Vue de détail, médaillons de
la rampe (phot. Wintrebert,
1978, fonds AOA62)
Phot. Julien Marasi
IVR31_20106201975NUC



Vue de détail, statue du Christ (phot.
Wintrebert, 1978, fonds AOA62)
Phot. Julien Marasi
IVR31_20106201978NUC



L'abat-voix
Phot. Julien Marasi
IVR31_20106201962NUCA



Vue de détail, dorsal (phot.
Wintrebert, 1978, fonds AOA62)
Phot. Julien Marasi
IVR31_20106201979NUC



Vue de détail, ange (phot.
Wintrebert, 1978, fonds AOA62)
Phot. Julien Marasi
IVR31_20106201976NUC



Vue de détail, anges (phot.
Wintrebert, 1978, fonds AOA62)
Phot. Julien Marasi
IVR31_20106201977NUC



Vue de détail, Descente de
Croix et Crucifixion (phot.
Wintrebert, 1978, fonds AOA62)
Phot. Julien Marasi
IVR31_20106201973NUC

Dossiers liés

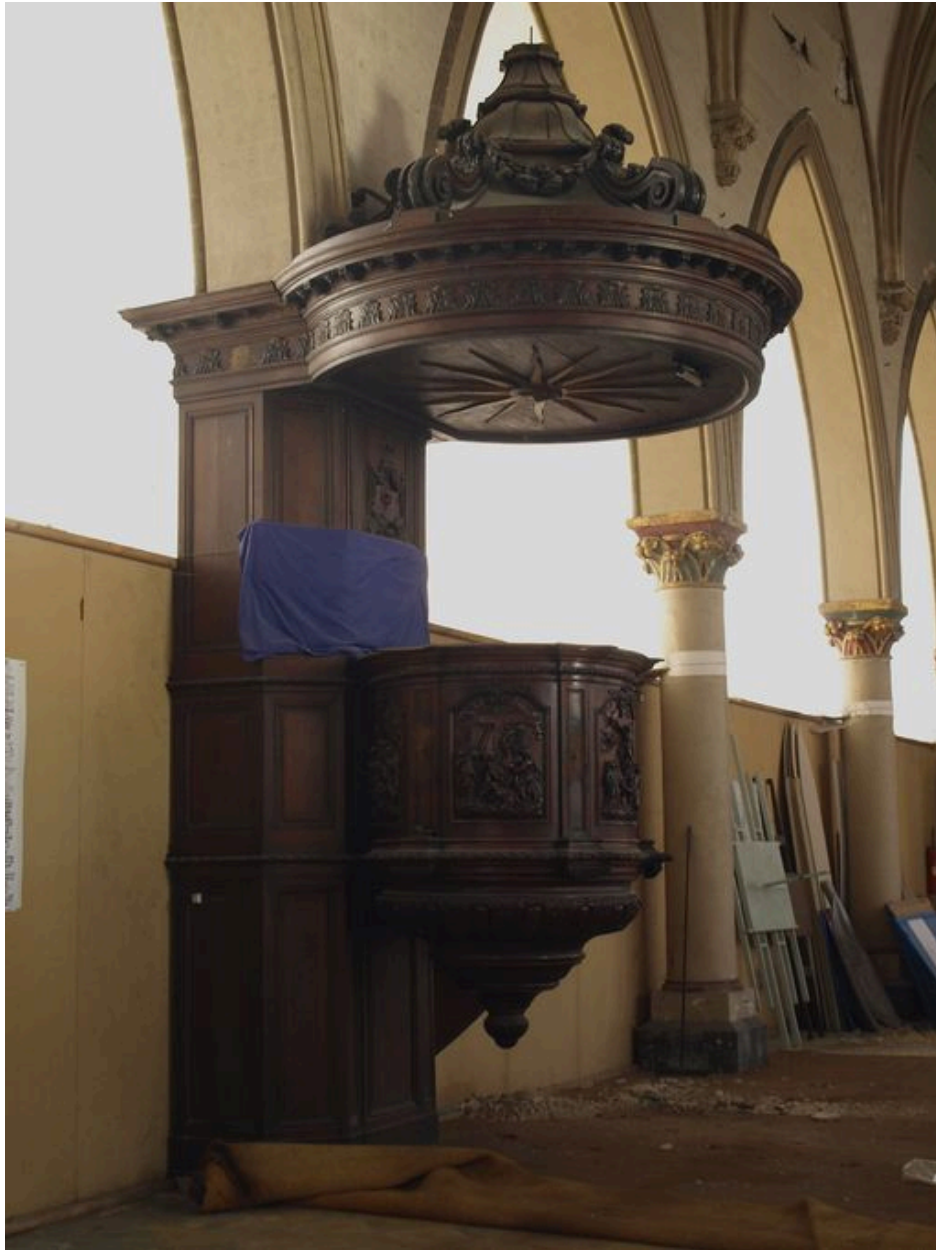
Oeuvre(s) contenue(s) :

Oeuvre(s) en rapport :

Présentation du mobilier de l'église du Saint-Sépulcre de Saint-Omer (IM62001926) Nord-Pas-de-Calais, Pas-de-Calais, Saint-Omer

Auteur(s) du dossier : Julien Marasi, Bruno Decrock

Copyright(s) : (c) Monuments historiques ; (c) Commune de Saint-Omer ; (c) Région Hauts-de-France - Inventaire général



Vue générale

IVR31_20106201960NUCA

Auteur de l'illustration : Julien Marasi

(c) Ville de Saint-Omer ; (c) Région Hauts-de-France - Inventaire général
reproduction soumise à autorisation du titulaire des droits d'exploitation



Vue générale

IVR31_20106201961NUCA

Auteur de l'illustration : Julien Marasi

(c) Ville de Saint-Omer ; (c) Région Hauts-de-France - Inventaire général
reproduction soumise à autorisation du titulaire des droits d'exploitation

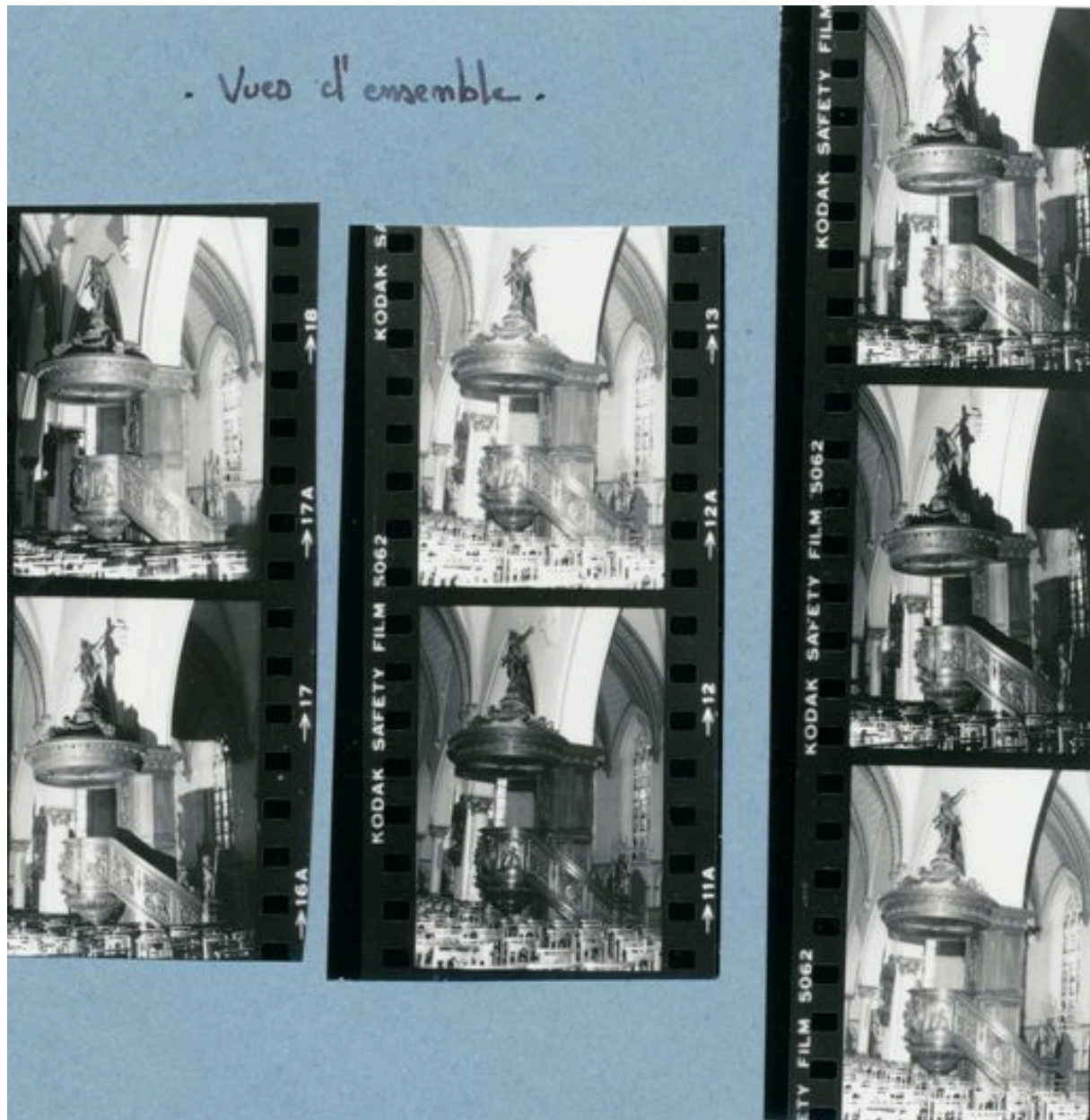


Vue générale (phot. Wintrebert, 1978, fonds AOA62)

IVR31_20106201970NUC

Auteur de l'illustration : Julien Marasi

(c) Ville de Saint-Omer ; (c) Région Hauts-de-France - Inventaire général
reproduction soumise à autorisation du titulaire des droits d'exploitation



Vues générales (phot. Wintrebert, 1978, fonds AOA62)

IVR31_20106201971NUC

Auteur de l'illustration : Julien Marasi

(c) Ville de Saint-Omer ; (c) Région Hauts-de-France - Inventaire général
reproduction soumise à autorisation du titulaire des droits d'exploitation



Vue de détail, Elévation de Croix (phot. Wintrebert, 1978, fonds AOA62)

IVR31_20106201974NUC

Auteur de l'illustration : Julien Marasi

(c) Ville de Saint-Omer ; (c) Région Hauts-de-France - Inventaire général
reproduction soumise à autorisation du titulaire des droits d'exploitation



La cuve

IVR31_20106201963NUCA

Auteur de l'illustration : Julien Marasi

(c) Ville de Saint-Omer ; (c) Région Hauts-de-France - Inventaire général
reproduction soumise à autorisation du titulaire des droits d'exploitation



Détail de la cuve : Elévation de la Croix

IVR31_20106201967NUCA

Auteur de l'illustration : Julien Marasi

(c) Ville de Saint-Omer ; (c) Région Hauts-de-France - Inventaire général
reproduction soumise à autorisation du titulaire des droits d'exploitation



Vue de détail, Elévation de Croix (phot. Wintrebert, 1978, fonds AOA62)

IVR31_20106201972NUC

Auteur de l'illustration : Julien Marasi

(c) Ville de Saint-Omer ; (c) Région Hauts-de-France - Inventaire général
reproduction soumise à autorisation du titulaire des droits d'exploitation



Détail de la cuve : Crucifixion

IVR31_20106201966NUCA

Auteur de l'illustration : Julien Marasi

(c) Ville de Saint-Omer ; (c) Région Hauts-de-France - Inventaire général
reproduction soumise à autorisation du titulaire des droits d'exploitation



Détail de la cuve : Descente de Croix

IVR31_20106201965NUCA

Auteur de l'illustration : Julien Marasi

(c) Ville de Saint-Omer ; (c) Région Hauts-de-France - Inventaire général
reproduction soumise à autorisation du titulaire des droits d'exploitation



Détail de la cuve : Mise au Tombeau et Descente de Croix

IVR31_20106201964NUCA

Auteur de l'illustration : Julien Marasi

(c) Ville de Saint-Omer ; (c) Région Hauts-de-France - Inventaire général
reproduction soumise à autorisation du titulaire des droits d'exploitation



La rampe de l'escalier

IVR31_20106201968NUCA

Auteur de l'illustration : Julien Marasi

(c) Ville de Saint-Omer ; (c) Région Hauts-de-France - Inventaire général
reproduction soumise à autorisation du titulaire des droits d'exploitation



Vue de détail sur la rampe, médaillon : Sacré-Coeur

IVR31_20106201969NUCA

Auteur de l'illustration : Julien Marasi

(c) Ville de Saint-Omer ; (c) Région Hauts-de-France - Inventaire général
reproduction soumise à autorisation du titulaire des droits d'exploitation



Vue de détail, médaillons de la rampe (phot. Wintrebert, 1978, fonds AOA62)

IVR31_20106201975NUC

Auteur de l'illustration : Julien Marasi

(c) Ville de Saint-Omer ; (c) Région Hauts-de-France - Inventaire général
reproduction soumise à autorisation du titulaire des droits d'exploitation



Vue de détail, statue du Christ (phot. Wintrebert, 1978, fonds AOA62)

IVR31_20106201978NUC

Auteur de l'illustration : Julien Marasi

(c) Ville de Saint-Omer ; (c) Région Hauts-de-France - Inventaire général
reproduction soumise à autorisation du titulaire des droits d'exploitation



L'abat-voix

IVR31_20106201962NUCA

Auteur de l'illustration : Julien Marasi

(c) Ville de Saint-Omer ; (c) Région Hauts-de-France - Inventaire général
reproduction soumise à autorisation du titulaire des droits d'exploitation



Vue de détail, dorsal (phot. Wintrebert, 1978, fonds AOA62)

IVR31_20106201979NUC

Auteur de l'illustration : Julien Marasi

(c) Ville de Saint-Omer ; (c) Région Hauts-de-France - Inventaire général
reproduction soumise à autorisation du titulaire des droits d'exploitation

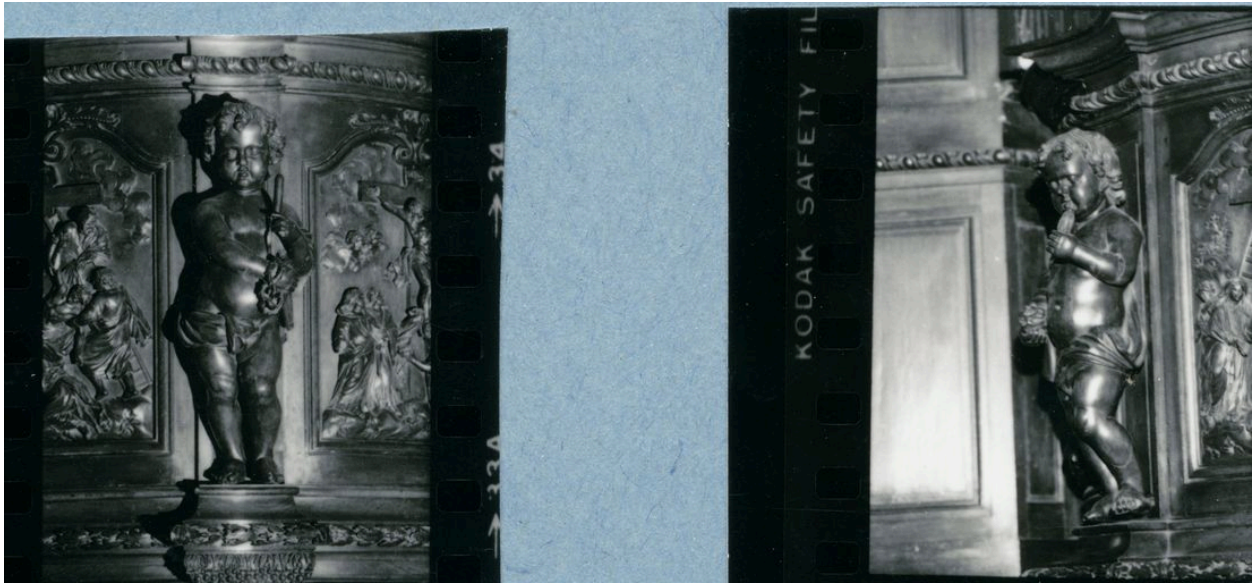


Vue de détail, ange (phot. Wintrebert, 1978, fonds AOA62)

IVR31_20106201976NUC

Auteur de l'illustration : Julien Marasi

(c) Ville de Saint-Omer ; (c) Région Hauts-de-France - Inventaire général
reproduction soumise à autorisation du titulaire des droits d'exploitation

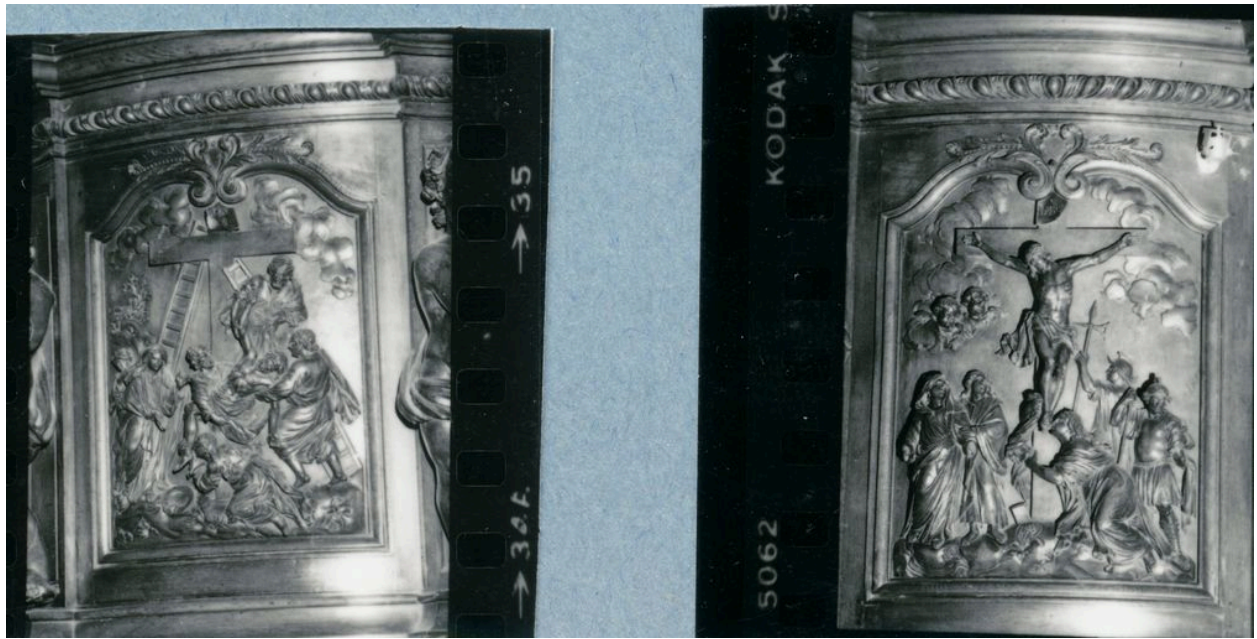


Vue de détail, anges (phot. Wintrebert, 1978, fonds AOA62)

IVR31_20106201977NUC

Auteur de l'illustration : Julien Marasi

(c) Ville de Saint-Omer ; (c) Région Hauts-de-France - Inventaire général
reproduction soumise à autorisation du titulaire des droits d'exploitation



Vue de détail, Descente de Croix et Crucifixion (phot. Wintrebert, 1978, fonds AOA62)

IVR31_20106201973NUC

Auteur de l'illustration : Julien Marasi

(c) Ville de Saint-Omer ; (c) Région Hauts-de-France - Inventaire général
reproduction soumise à autorisation du titulaire des droits d'exploitation