

Hauts-de-France, Somme
Beauval
église paroissiale Saint-Nicolas, rue de l'Église

Chaire à prêcher, de style néogothique

Références du dossier

Numéro de dossier : IM80001944
Date de l'enquête initiale : 2013
Date(s) de rédaction : 2013
Cadre de l'étude : opération ponctuelle Beauval
Degré d'étude : étudié

Désignation

Dénomination : chaire à prêcher
Appellations : style néogothique

Compléments de localisation

Milieu d'implantation : en village
Emplacement dans l'édifice : 4e pilier nord de la nef

Historique

Comme l'indiquent les inscriptions figurant sur le culot de la cuve, la chaire a été offerte en 1888 par Georges et Édouard Saint, et réalisée par le lillois Buisine et Fils. À l'instar de l'ensemble du mobilier de l'église, cet élément de style néogothique marque par sa monumentalité et la qualité de son ornementation.

Période(s) principale(s) : 4e quart 19e siècle
Dates : 1888 (porte la date, daté par source)
Auteur(s) de l'oeuvre : Buisine-Rigot, puis Buisine et Fils
Personne(s) liée(s) à l'histoire de l'oeuvre : Georges Saint (donateur), Édouard Saint (donateur)
Lieu d'exécution : Hauts-de-France, Nord, Lille

Description

La chaire en chêne sculpté et ciré est formée d'une cuve hexagonale dont le culot de même section repose sur un pied également hexagonal. L'abat-son forme un véritable dais avec des panneaux formant des gâbles ajourés. Le dôme de l'abat-son est coiffé d'une flèche avec arc-boutants et de pinacles. L'escalier épouse la courbe du pilier auquel la chaire est adossée.

Éléments descriptifs

Catégorie(s) technique(s) : menuiserie, sculpture
Éléments structurels, forme, fonctionnement : élévation, droit ; plan, octogonal ;

Matériaux : chêne (en plusieurs éléments) : taillé, poli, décor dans la masse, décor rapporté, décor en relief, décor en ronde-bosse

Mesures :

Dimensions approximatives de l'ensemble : h = 1000 ; la = 155 ; pr = 260.

Représentations :

Les thèmes iconographiques (docteurs de l'Église, Évangélistes, tables de la Loi, colombe du Saint-Esprit, ange à la trompette) sont conformes au décor traditionnel des chaires à prêcher depuis le Moyen Âge.

Les panneaux de chacune des quatre faces de la cuve sont ornés en bas-relief d'un édicule couvert à deux pans avec fleurons, formant une niche trilobée dans laquelle se détache la figure de chacun des Évangélistes avec son symbole (saint Matthieu et l'homme ; saint Luc et le bœuf ; saint Marc et le lion ; saint Jean et l'aigle). Dans les angles rabattus séparant ces scènes sont placées les statuette des docteurs de l'Église sous un dais (saint Grégoire coiffé de la tiare pontificale et tenant un *volumen* ; saint Augustin coiffé de la mitre pontificale et tenant un *codex* ; saint Jean-Baptiste portant la tunique et la coquille de l'anachorète et tenant le bâton avec l'oriflamme ; saint Ambroise coiffé de la mitre épiscopale et tenant un livre). Le panneau qui forme le dorsal, trilobé en partie supérieure, est décoré des Tables de la Loi. Le plafond de l'abat-son est orné de la colombe du Saint Esprit en haut-relief.

Les gâbles du dais de l'abat-son sont ajourés de symboles christiques (IHS, chrisme, alpha et oméga). Ils sont surmontés de fleurons et sont encadrés de montants architecturés surmontés de tours et tourelles. Le gâble frontal est surmonté d'une statue d'ange à la trompette. La flèche est également surmontée d'une statue d'ange à la trompette.

Le décor des panneaux, frises et garde-corps est complété de motifs végétaux (rinçaux, gerbes, feuilles d'acanthe, fleurons).

Inscriptions & marques : date (gravé, sur l'oeuvre), inscription concernant l'iconographie (gravé, sur l'oeuvre, latin), inscription concernant le donateur (gravé, sur l'oeuvre, français), inscription concernant le fabricant (gravé, sur l'oeuvre, français), inscription concernant le lieu d'exécution (gravé, sur l'oeuvre, français)

Précisions et transcriptions :

Inscription gravée sur le culot de la cuve : BUISINE ET FILS/SCULPTEURS/LILLE.

Inscription et date gravées sur le culot de la cuve : DON/DE M.M./Gs. et Ed. SAINT/1888.

Inscription concernant l'iconographie, gravée sur un phylactère sous chaque bas-relief : S. MATTHAEUS ; S. LUCAS ; S. MARCUS ; S. IOANNES.

Inscription concernant l'iconographie, gravée sur un écu sous chaque statuette : SG ; SA ; SJ ; SA ; SI.

État de conservation

manque

La statuette de saint Jérôme manque, mais le trou de fixation est visible dans la niche. Plusieurs fleurons manquent sur les gâbles de l'abat-son.

Statut, intérêt et protection

Cet élément mobilier monumental et de grande qualité, réalisé également grâce à la générosité de la famille Saint, est un élément caractéristique de la production de la maison lilloise Buisine et fils. Il forme la pièce-maîtresse de l'ensemble homogène de mobilier de menuiserie néogothique de l'église.

Intérêt de l'œuvre : à signaler

Statut de la propriété : propriété de la commune

Références documentaires

Bibliographie

- **La nouvelle église de Beauval : sa construction, sa consécration, sa description.** Amiens : Piteux frères, 1888.
p. 90-92

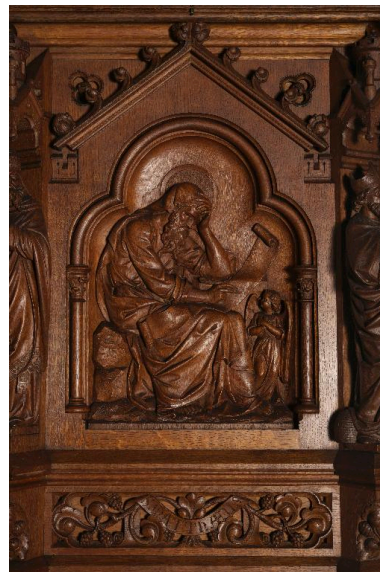
Illustrations



Vue générale, de face.
Phot. Marie-Laure Monnehay-Vulliet
IVR22_20138000307NUC2A



Vue générale de trois quarts.
Phot. Marie-Laure Monnehay-Vulliet
IVR22_20138000306NUC2A



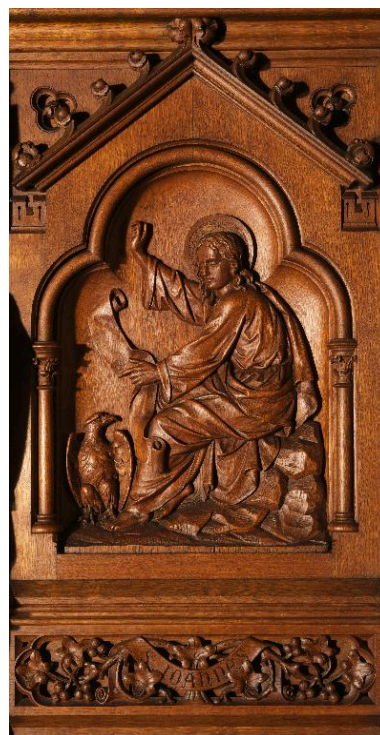
Détail de la cuve : bas-relief de saint Matthieu.
Phot. Marie-Laure Monnehay-Vulliet
IVR22_20138000308NUC2A



Détail de la cuve : bas-relief de saint Luc.
Phot. Marie-Laure Monnehay-Vulliet
IVR22_20138000312NUC2A



Détail de la cuve : bas-relief de saint Marc.
Phot. Marie-Laure Monnehay-Vulliet
IVR22_20138000314NUC2A

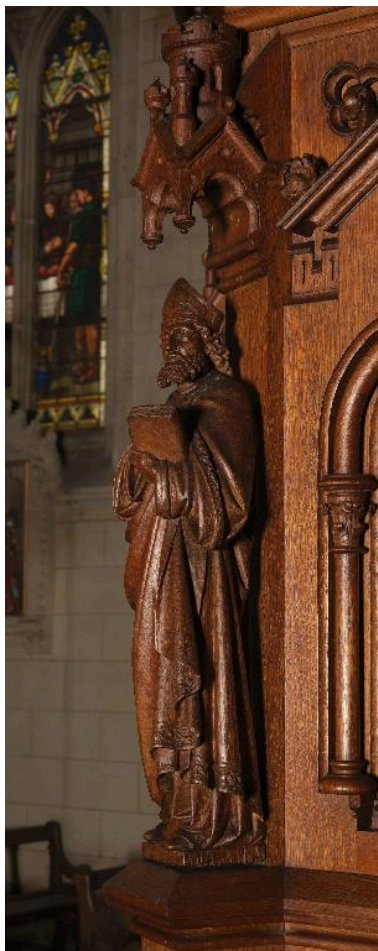


Détail de la cuve : bas-relief de saint Jean.

Phot. Marie-Laure Monnehay-Vulliet
IVR22_20138000316NUC2A



Détail de la cuve :
statuette de saint Grégoire.
Phot. Marie-Laure Monnehay-Vulliet
IVR22_20138000309NUC2A



Détail de la cuve :
sattuette de saint Augustin.
Phot. Marie-Laure Monnehay-Vulliet
IVR22_20138000310NUC2A



Détail de la cuve : statuettes de
saint Grégoire et saint Augustin.
Phot. Marie-Laure Monnehay-Vulliet
IVR22_20138000311NUC2A



Détail de la cuve : statuette
de saint Jean-Baptiste.

Phot. Marie-Laure Monnehay-Vulliet
IVR22_20138000313NUC2A



Détail de la cuve : statuette
de saint Ambroise.

Phot. Marie-Laure Monnehay-Vulliet
IVR22_20138000315NUC2A

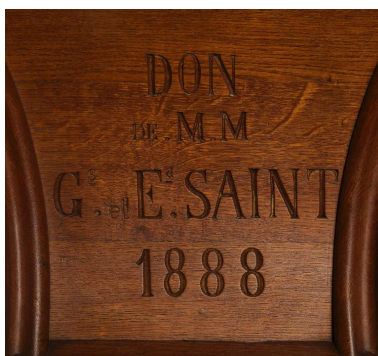


Statuette d'ange sonnant la trompette.
Phot. Marie-Laure Monnehay-Vulliet
IVR22_20138000320NUC2A



Détail de la signature : BUISINE
ET FILS/SCULPTEURS/LILLE.

Phot. Marie-Laure Monnehay-Vulliet
IVR22_20138000317NUC2A



Détail de la dédicace : DON/DE
M.M./Gs. et Ed. SAINT/1888.

Phot. Marie-Laure Monnehay-Vulliet
IVR22_20138000318NUC2A

Dossiers liés

Oeuvre(s) contenue(s) :

Oeuvre(s) en rapport :

Le mobilier de l'église Saint-Nicolas (IM80001936) Hauts-de-France, Somme, Beauval, église paroissiale Saint-Nicolas, rue de l' Église

Auteur(s) du dossier : Frédéric Fournis

Copyright(s) : (c) Région Hauts-de-France - Inventaire général



Vue générale, de face.

IVR22_20138000307NUC2A

Auteur de l'illustration : Marie-Laure Monnehay-Vulliet

(c) Région Hauts-de-France - Inventaire général

reproduction soumise à autorisation du titulaire des droits d'exploitation



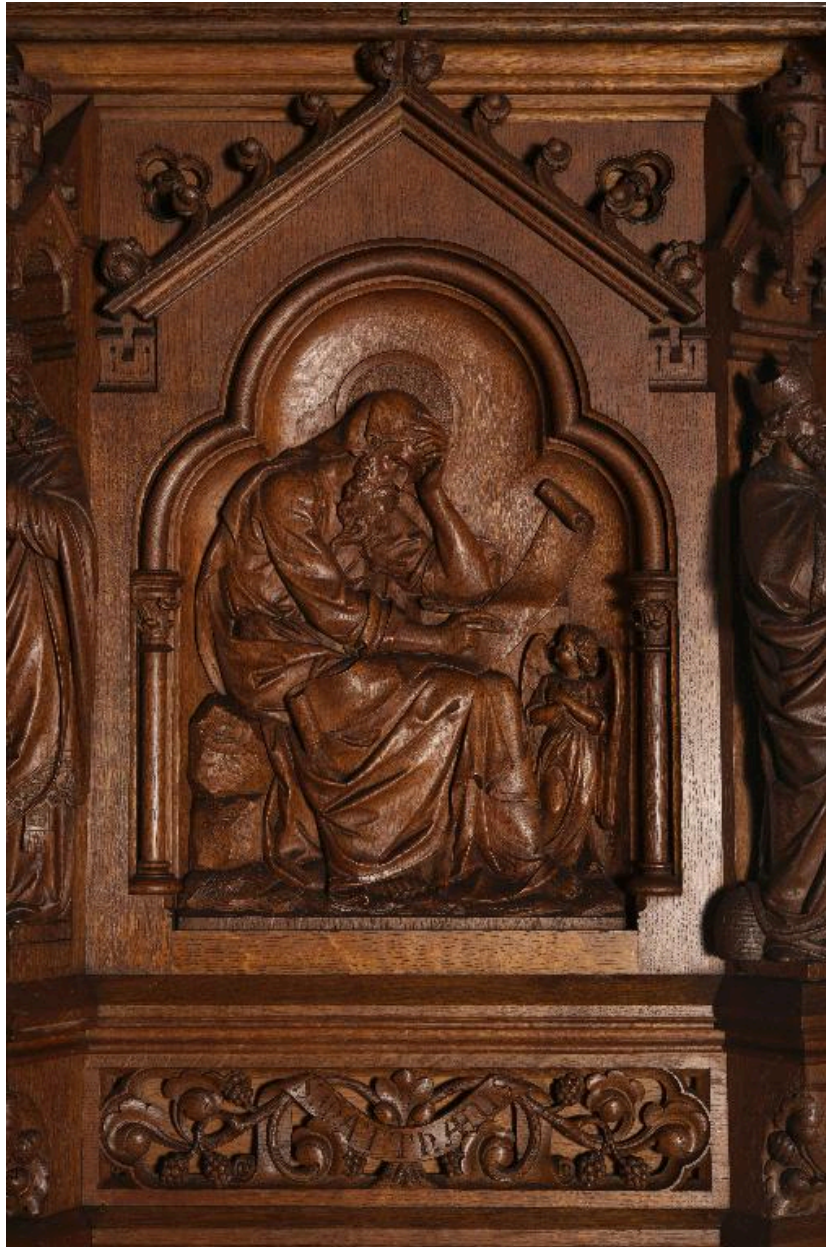
Vue générale de trois quarts.

IVR22_20138000306NUC2A

Auteur de l'illustration : Marie-Laure Monnehay-Vulliet

(c) Région Hauts-de-France - Inventaire général

reproduction soumise à autorisation du titulaire des droits d'exploitation



Détail de la cuve : bas-relief de saint Matthieu.

IVR22_20138000308NUC2A

Auteur de l'illustration : Marie-Laure Monnehay-Vulliet

(c) Région Hauts-de-France - Inventaire général

reproduction soumise à autorisation du titulaire des droits d'exploitation



Détail de la cuve : bas-relief de saint Luc.

IVR22_20138000312NUC2A

Auteur de l'illustration : Marie-Laure Monnehay-Vulliet

(c) Région Hauts-de-France - Inventaire général

reproduction soumise à autorisation du titulaire des droits d'exploitation



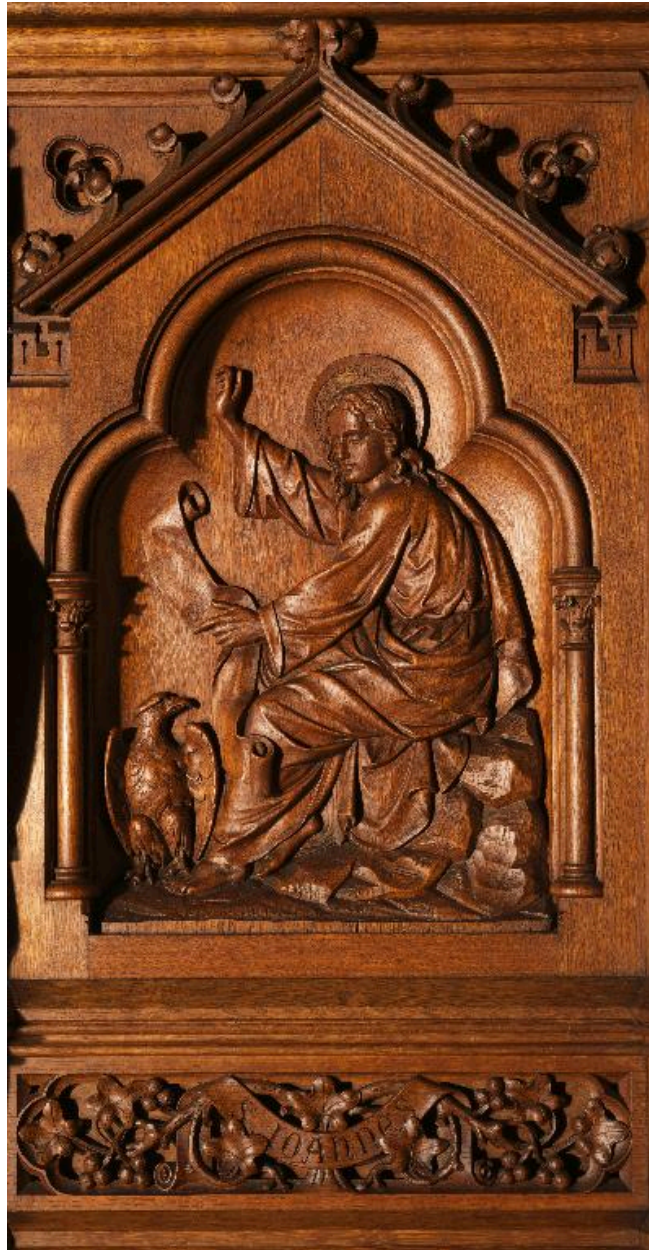
Détail de la cuve : bas-relief de saint Marc.

IVR22_20138000314NUC2A

Auteur de l'illustration : Marie-Laure Monnehay-Vulliet

(c) Région Hauts-de-France - Inventaire général

reproduction soumise à autorisation du titulaire des droits d'exploitation



Détail de la cuve : bas-relief de saint Jean.

IVR22_20138000316NUC2A

Auteur de l'illustration : Marie-Laure Monnehay-Vulliet

(c) Région Hauts-de-France - Inventaire général

reproduction soumise à autorisation du titulaire des droits d'exploitation



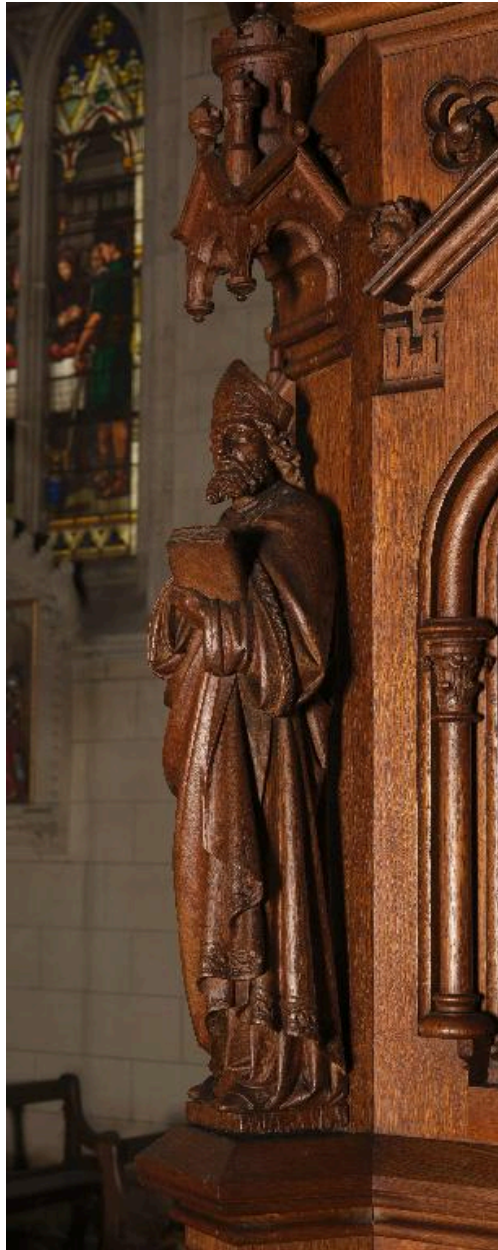
Détail de la cuve : statuette de saint Grégoire.

IVR22_20138000309NUC2A

Auteur de l'illustration : Marie-Laure Monnehay-Vulliet

(c) Région Hauts-de-France - Inventaire général

reproduction soumise à autorisation du titulaire des droits d'exploitation



Détail de la cuve : statuette de saint Augustin.

IVR22_20138000310NUC2A

Auteur de l'illustration : Marie-Laure Monnehay-Vulliet

(c) Région Hauts-de-France - Inventaire général

reproduction soumise à autorisation du titulaire des droits d'exploitation



Détail de la cuve : statuettes de saint Grégoire et saint Augustin.

IVR22_20138000311NUC2A

Auteur de l'illustration : Marie-Laure Monnehay-Vulliet

(c) Région Hauts-de-France - Inventaire général

reproduction soumise à autorisation du titulaire des droits d'exploitation



Détail de la cuve : statuette de saint Jean-Baptiste.

IVR22_20138000313NUC2A

Auteur de l'illustration : Marie-Laure Monnehay-Vulliet

(c) Région Hauts-de-France - Inventaire général

reproduction soumise à autorisation du titulaire des droits d'exploitation



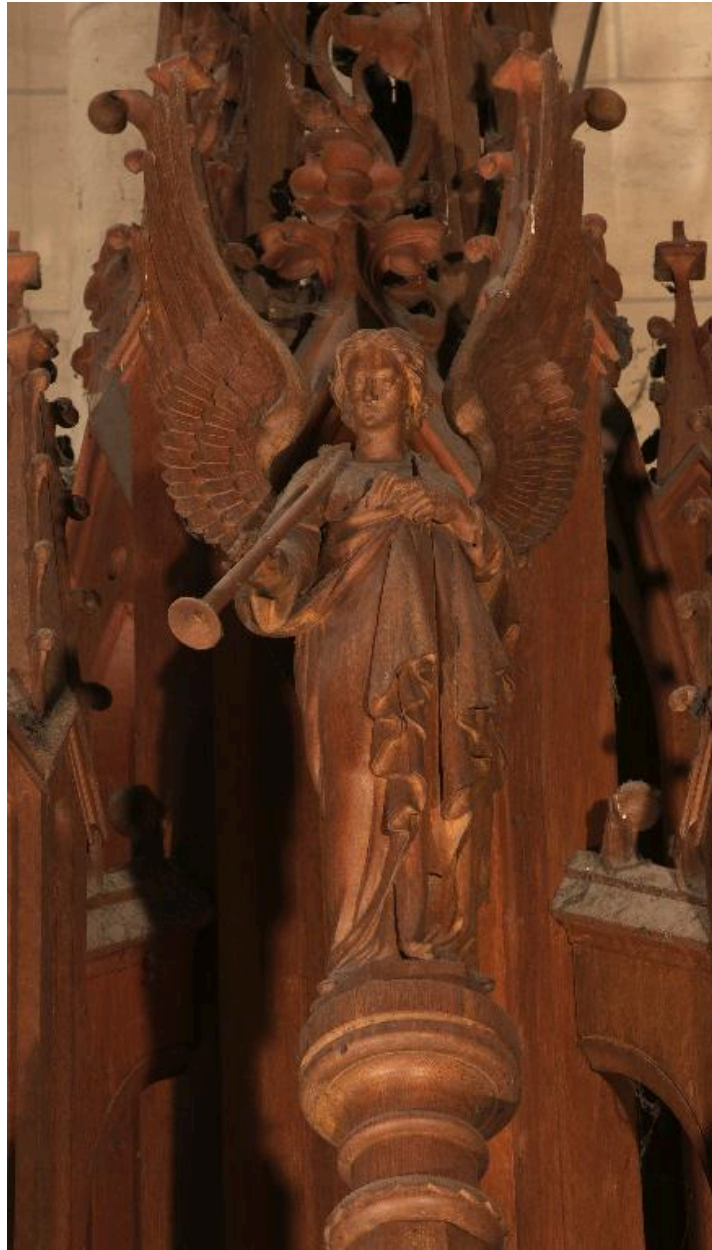
Détail de la cuve : statuette de saint Ambroise.

IVR22_20138000315NUC2A

Auteur de l'illustration : Marie-Laure Monnehay-Vulliet

(c) Région Hauts-de-France - Inventaire général

reproduction soumise à autorisation du titulaire des droits d'exploitation



Statuette d'ange sonnant la trompette.

IVR22_20138000320NUC2A

Auteur de l'illustration : Marie-Laure Monnehay-Vulliet

(c) Région Hauts-de-France - Inventaire général

reproduction soumise à autorisation du titulaire des droits d'exploitation



Détail de la signature : BUISINE ET FILS/SCULPTEURS/LILLE.

IVR22_20138000317NUC2A

Auteur de l'illustration : Marie-Laure Monnehay-Vulliet

(c) Région Hauts-de-France - Inventaire général

reproduction soumise à autorisation du titulaire des droits d'exploitation



Détail de la dédicace : DON/DE M.M./Gs. et Ed. SAINT/1888.

IVR22_20138000318NUC2A

Auteur de l'illustration : Marie-Laure Monnehay-Vulliet

(c) Région Hauts-de-France - Inventaire général

reproduction soumise à autorisation du titulaire des droits d'exploitation