

Hauts-de-France, Somme
Cayeux-sur-Mer
quartier Balnéaire

Lotissement du Domaine ou de la Plage et quartier balnéaire de Cayeux-sur-Mer

Références du dossier

Numéro de dossier : IA80001718
Date de l'enquête initiale : 2002
Date(s) de rédaction : 2005
Cadre de l'étude : patrimoine de la villégiature la Côte picarde
Degré d'étude : étudié

Désignation

Dénomination : lotissement, quartier
Appellation : du Domaine, de la Plage

Compléments de localisation

Milieu d'implantation : en ville
Références cadastrales :

Historique

Le quartier balnéaire doit sa création au développement de l'activité des bains de mer au milieu du 19^e siècle ainsi qu'à la mise en place d'un lotissement concerté par l'Administration des Domaines. En 1852, un certain François Dufresne demande à la municipalité un bail de trois ans pour un terrain en bord de mer (entre la batterie du Bout-d'Aval et le chantier de construction Bocquet) afin de donner des bains de mer (source : délibération du conseil municipal). Dès la fin des années 1850, certaines personnes souhaitent construire sur la digue, de même que des constructeurs de bateaux désirent y établir leurs chantiers, au plus près de l'eau (source : A.D. Somme : 2 Q 20 et 21). En juillet 1868, la municipalité qui voit le succès des bains et le nombre de baigneurs augmenter chaque année demande à se substituer aux privés et à obtenir la concession des mêmes terrains, sous le prétexte d'améliorer la plage. Elle se donne la possibilité de sous-louer. En février 1869, quelques règles sont édictées : les locataires des bains doivent fournir deux hommes et une femme qui prennent le titre de 'baigneurs jurés', des cabines doivent être érigées et des passages de planches aménagés pour faciliter le passage sur la digue de galets. Les prix sont fixés par la municipalité : 25 centimes sans l'assistance d'un baigneur, et 50 centimes avec un maître-baigneur (source : délibération du conseil municipal). L'activité croissante sur cet espace de galets et les demandes accrues d'aliénations poussent l'Administration des Domaines à lotir le terrain en front de mer, à l'origine du futur quartier balnéaire. Selon Le Héron, l'administration des Domaines avait déjà borné les relais de mer en 1870, mais la guerre avait retardé la vente des terrains, repoussée en 1877. Cette bande de galets mesurait 2 kilomètres de long sur 100 mètres de large, sur laquelle sont découpés 154 lots. Mais les acheteurs sont frileux, et peu de ventes sont effectuées au cours des premières années : en 1877, 75 lots sont vendus (source : A.D. Somme, 2 Q 21), de 25 centimes à 3 francs le mètre carré (source : Le Héron). La construction d'un casino municipal suscite cependant de l'intérêt : en août 1880, l'ensemble des lots est vendu de 3 à 7 francs le mètre carré. Selon Le Héron, ces ventes s'élevaient à 150000 francs : les terrains ont en peu de temps pris beaucoup de valeur, ceux du Bout d'Amont sont par exemple passés de 30 centimes à 5 francs en 4 ans. Dès lors, les galets sont recouverts de terre et deviennent carrossables, les maisons de villégiature sortent progressivement de terre. Témoin de cette évolution, P. Le Héron constate qu'entre 1870 et 1880, on reconstruisait surtout de vieilles maisons, la brique remplaçant le torchis. Mais depuis le début des années 1880, des villas sont construites le long de la mer. Dans un guide touristique de 1883, Moisand, parlant du casino, nous révèle : 'La Société du casino, prévoyant que de nouveaux agrandissements seraient nécessaires, était d'avis d'acquiescer les terrains qui lui étaient contiguës. Elle recula devant le prix qui lui était demandé, environ 25 francs le mètre. C'est aujourd'hui le prix moyen des terrains qui

ont cette situation sur la plage'. Progressivement, les parcelles prennent de la valeur, les acquéreurs sont désormais des 'étrangers' ou des cayolais qui construisent pour la location. Les villas sont continuellement construites jusqu'à la Seconde Guerre mondiale, période de rupture avec de nombreuses destructions en front de mer.

Période(s) principale(s) : 2e moitié 19e siècle, 20e siècle

Description

Le lotissement et le quartier balnéaires occupent la partie occidentale de l'agglomération et sont essentiellement destinés à la vie saisonnière associée à l'activité des bains de mer. Quartier nouveau jouxtant le village ancien, il s'en dissocie par le type de voies, plus rectilignes, et le bâti, généralement implanté en milieu de parcelle. Le plan du lotissement reprend les limites de l'amas de galets, propriété du Domaine en 1877, parallèle à la mer, d'une longueur de 2 kilomètres et d'une largeur de 100 mètres. Le lotissement est divisé et traversé par une voie principale reliant les deux phares de Cayeux-sur-Mer, raison pour laquelle elle est à l'origine nommée la 'rue' ou 'route du Phare'. Perpendiculairement à la plage, 10 voies secondaires assurent l'accès à la mer depuis le village ancien. Selon Le Héron : 'on l'avait coupée, parallèlement au rivage, par un chemin destiné à relier le feu de marée et le phare ; puis perpendiculairement à la plage par une douzaine de rues, destinées à maintenir les communications entre le village et la mer. Le reste fut très habilement divisé en 158 lots de terrains propres à bâtir, les uns au centre même, contenant de 250 à 300 mètres carrés ; d'autres plus éloignés, d'une superficie de 1.000, 2.000, et même 5.000 mètres'. Le front de plage a malheureusement souffert de l'occupation allemande lors de la Seconde Guerre mondiale. Un grand nombre de villas, construites au centre de vastes parcelles, a été détruit. Les plus emblématiques, de style néogothique, possédaient des tourelles circulaires, véritables amers pour les baigneurs. Quelques-unes subsistent fort heureusement : la villa l'Océan (en cours de restauration) ou les Cigales sont les plus anciennes. D'autres maisons du front de mer, bien qu'anciennes, touchées par des destructions partielles, ont été rénovées, agrandies, et leur décor supprimé, de telle façon que l'harmonie et l'originalité sont désormais absentes. Les immeubles de faible hauteur ont remplacé les villas, donnant un front de mer un caractère hybride, avec des maisons d'avant et d'après guerre. C'est en s'aventurant dans les rues perpendiculaires à la plage que l'on rencontre quelques habitations qui portent le souvenir d'une activité balnéaire importante : les plaques de céramique portant l'appellation de la villa, les lambrequins (découpes de bois), tels des dentelles, ornent encore certains toits, les combles sont éclairés par des lucarnes à ferme débordante, et des aisseliers semblent soutenir les toitures, à la manière des villas normandes. Construites en brique, la plupart de ces constructions témoignent de la période de la Belle Epoque, où l'on créait des motifs avec des briques de couleurs différentes, blanche et rouge. Parmi les nombreux hôtels de voyageurs qui accueillaient les baigneurs, la plupart du temps indiscernables actuellement, l'actuelle salle des fêtes (angle des rues du Maréchal Foch et du Docteur Bourjot) était le premier hôtel construit près de la plage, dans les années 1880. Il a été remanié, mais sa structure originelle est encore lisible. Au sud du front de mer, on assiste à des constructions d'immeubles collectifs de grand gabarit depuis le début du 21e siècle.

Éléments descriptifs

Références documentaires

Documents d'archive

- AD Somme. Série Q ; 2 Q 20. **Cayeux-sur-Mer, domaines nationaux** (1813-1869).
- AD Somme. Série Q ; 2 Q 21. Cayeux-sur-Mer, domaines nationaux (1870-1881).
- AC Cayeux-sur-Mer. **Registre des délibérations du Conseil municipal de Cayeux-sur-Mer (1835 - 1855)**. délibération de juillet
- AC Cayeux-sur-Mer. **Registre des délibérations du Conseil municipal de Cayeux-sur-Mer (janvier 1856 - mai 1877)**. délibérations du 2 juillet 1868, février 1869

Documents figurés

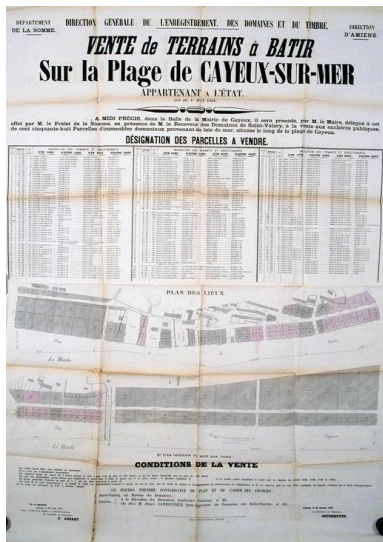
- **Vente de terrains à bâtir sur la plage de Cayeux-sur-Mer appartenant à l'Etat... désignation des parcelles à vendre... plan des lieux**, affiche imprimée, 1877 (AD Somme ; 99 O 1090).

- **Plan des lieux**, terrains à vendre par l'Administration des Domaines, affiche imprimée, 1877 (AD Somme ; 99 O 1090).
- **23 - Cayeux-sur-Mer. Le boulevard de la Mer**, carte postale, par Les Galeries cayolaises éditeur, 1er quart 20e siècle (coll. part.).
- **310 - Cayeux. La digue et la dernière villa**, carte postale, par L.L. photographe éditeur, 1er quart 20e siècle (coll. part.).
- **Cayeux. La digue Neptune**, carte postale, par La Ruche picarde éditeur, 1er quart 20e siècle (coll. part.).
- **87 - Cayeux. Villa Le Roi Soleil**, carte postale, par L.L. photographe éditeur, 1er quart 20e siècle (coll. part.).
- **Cayeux. Boulevard de la Mer**, carte postale, [s.n.], 1er quart 20e siècle (coll. part.).
- **105 - Cayeux-sur-Mer. Rue du Phare**, carte postale, par Les Galeries cayolaises éditeur, 1er quart 20e siècle (coll. part.).
- **50 - Cayeux. La chapelle des Marins**, carte postale, par L.L. photographe éditeur, 1er quart 20e siècle (coll. part.).
- **112 - Cayeux-sur-Mer. Hôtel des Bains**, carte postale, par Les Galeries cayolaises éditeur, 1er quart 20e siècle (coll. part.).
- **Cayeux. Les chalets route du Phare**, carte postale, [s.n.], 1er quart 20e siècle (coll. part.).
- **7 - Cayeux-sur-Mer. La route du Phare**, carte postale, [s.n.], 1er quart 20e siècle (coll. part.).
- **Cayeux-sur-Mer. Rue du Phare**, carte postale, par Senet photographe éditeur, 1er quart 20e siècle (coll. part.).
- **108 - Cayeux-sur-Mer. Boulevard de la Mer et la Maison familiale**, carte postale, par Les Galeries cayolaises éditeur, 1er quart 20e siècle (coll. part.).
- **Cayeux-sur-Mer. Villa Notre-Dame, rue du Phare**, carte postale, [s.n.], 1er quart 20e siècle (coll. part.).
- **Cayeux-sur-Mer. Les villas du feu de marée**, carte postale, par Senet photographe éditeur, 1er quart 20e siècle (coll. part.).
- **28 - Cayeux-sur-Mer. Boulevard de la Mer**, carte postale, par B.F. photographe éditeur, 1er quart 20e siècle (coll. part.).
- **Cayeux-sur-Mer. Rue du Roi Soleil**, carte postale, par Senet photographe éditeur, 1er quart 20e siècle (coll. part.).
- **Cayeux-sur-Mer. Digue de l'Enclos Mouchette**, carte postale, par Senet photographe éditeur, 1er quart 20e siècle (coll. part.).

Bibliographie

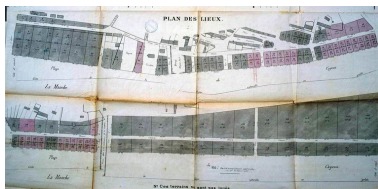
- LE HERON, P. **Cayeux-sur-Mer en 1882 avec le plan des terrains à vendre sur la nouvelle avenue d'Umont-d'Urville**. Amiens : Carton-d'Hangest, 1883. pp. 7-9

Illustrations



Terrains domaniaux à aliéner, plage de Cayeux-sur-Mer, 1877 (AD Somme).

Phot. Monnehay-Vulliet Marie-Laure
 IVR22_20038000313XAB



Terrains domaniaux à aliéner, plage de Cayeux-sur-Mer, 1877, détail du plan réactualisé en 1878 (terrains non vendus) (AD Somme).
 Phot. Monnehay-Vulliet Marie-Laure
 IVR22_20038000314XAB



Maisons du front de mer (L'Océan à droite), carte postale, 1er quart 20e siècle (coll. part.).
 Repro. Monnehay-Vulliet Marie-Laure
 IVR22_20058000457XAB



Villa Neptune en front de mer (détruite), carte postale, 1er quart 20e siècle (coll. part.).

Phot. Monnehay-Vulliet Marie-Laure
 IVR22_20058000461XAB



Maison du front de mer, seules subsistent celles du centre, carte postale, 1er quart 20e siècle (coll. part.).

Phot. Monnehay-Vulliet Marie-Laure
 IVR22_20058000462XAB



Villas du front de mer, détruites, carte postale, 1er quart 20e siècle (coll. part.).
 Phot. Monnehay-Vulliet Marie-Laure
 IVR22_20058000463XAB

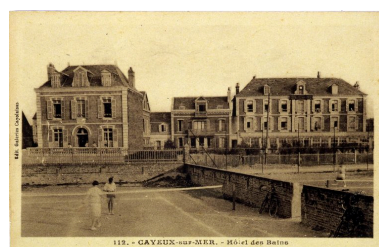


Maisons du front de mer, dont les Cigales et L'Etoile, carte postale, 1er quart 20e siècle (coll. part.).

Phot. Monnehay-Vulliet Marie-Laure
 IVR22_20058000468XAB



Chapelle des Marines, carte postale, 1er quart 20e siècle (coll. part.).
 Phot. Monnehay-Vulliet Marie-Laure
 IVR22_20058000444XAB



Villa Boyard et ancien Hôtel des Bains, carte postale, 1er quart 20e siècle (coll. part.).
 Phot. Monnehay-Vulliet Marie-Laure
 IVR22_20058000470XAB



Maisons route du Phare, actuelle rue du Général-Leclerc, carte postale, 1er quart 20e siècle (coll. part.).
Phot. Monnehay-Vulliet Marie-Laure
IVR22_20058000449XAB



Actuelle rue du Général-Leclerc, carte postale, 1er quart 20e siècle (coll. part.).
Phot. Monnehay-Vulliet Marie-Laure
IVR22_20058000447XAB



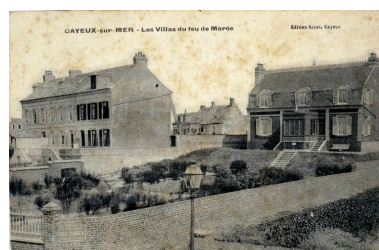
Actuelle rue du Général-Leclerc, au niveau de la villa le Roulis, carte postale, 1er quart 20e siècle (coll. part.).
Phot. Monnehay-Vulliet Marie-Laure
IVR22_20058000446XAB



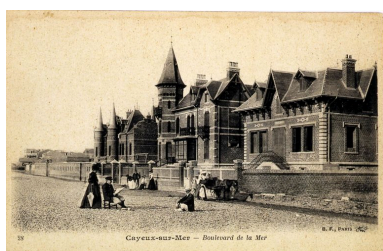
Ancienne 'maison familiale', en front de mer (détruite), carte postale, 1er quart 20e siècle (coll. part.).
Phot. Monnehay-Vulliet Marie-Laure
IVR22_20058000477XAB



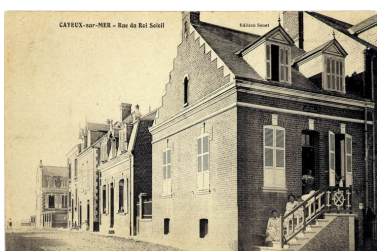
Ancienne villa Notre-dame, détruite en partie, carte postale, 1er quart 20e siècle (coll. part.).
Phot. Monnehay-Vulliet Marie-Laure
IVR22_20058000476XAB



Villas entre les actuelles rues Florent-Triquet et Maréchal-Foch, carte postale, 1er quart 20e siècle (coll. part.).
Phot. Monnehay-Vulliet Marie-Laure
IVR22_20058000475XAB



Villas (détruites) en front de mer, carte postale, 1er quart 20e siècle (coll. part.).
Phot. Monnehay-Vulliet Marie-Laure
IVR22_20058000474XAB



Ancienne rue du Roi-Soleil, actuelle rue Fleury, carte postale, 1er quart 20e siècle (coll. part.).
Phot. Monnehay-Vulliet Marie-Laure
IVR22_20058000448XAB



La digue de l'enclos Mouchette, actuelle rue Florent-Triquet, carte postale, 1er quart 20e siècle (coll. part.).
Phot. Monnehay-Vulliet Marie-Laure
IVR22_20058000406XAB



Les quelques villas au sud du lotissement (rues Florent Triquet et du Maréchal-Joffre).
Phot. Marie-Laure Monnehay-Vulliet
IVR22_20038000682XA



Maisons de la place Courbet.
Phot. Elisabeth Justome
IVR22_20058003667NUCA



La place Charles-de-Gaulle, vue vers l'est.
Phot. Elisabeth Justome
IVR22_20058003657NUCA



Façade postérieures sur la rue Joffre
des maisons de la rue Duquesne.
Phot. Elisabeth Justome
IVR22_20058003654NUCA



Façades postérieures sur la
rue Duquesne des maisons
implantées place Clémenceau.
Phot. Elisabeth Justome
IVR22_20058003655NUCA



Maisons donnant sur la
place à l'arrière du casino.
Phot. Elisabeth Justome
IVR22_20058003656NUCA



Fronton de 'Miss T Rieuse'.
Phot. Marie-Laure Monnehay-Vulliet
IVR22_20048000146XA

Dossiers liés

Dossiers de synthèse :

L'urbanisme et les secteurs urbains de la Côte picarde (IA80001521)

Oeuvre(s) contenue(s) :

Oeuvre(s) en rapport :

La station balnéaire de Cayeux-sur-Mer (IA80001272) Hauts-de-France, Somme, Cayeux-sur-Mer

Abri de canot de sauvetage de Cayeux-sur-Mer (IA80001715) Picardie, Somme, Cayeux-sur-Mer, rue de la Halle

Ancien casino municipal provisoire de Cayeux-sur-Mer (restaurant) (IA80001955) Hauts-de-France, Somme, Cayeux-sur-Mer, 846 boulevard du Général-Sizaire, 8 rue du Maréchal-Joffre, ancienne rue du Phare

Ancien Hôtel des Bains ou Grand Hôtel des Bains, devenu salle des fêtes de Cayeux-sur-Mer (IA80001721) Hauts-de-France, Somme, Cayeux-sur-Mer, 35 rue Thiers, rue du Docteur-Bourjot, ancienne rue des Bains

Ancien hôtel et salle de spectacle dit Kursaal, puis Grand Hôtel du Kursaal de Cayeux-sur-Mer (détruit) (IA80001952)

Hauts-de-France, Somme, Cayeux-sur-Mer, boulevard du Général-Sizaire, rue du Général-Leclerc, ancienne rue du Phare

Ancienne halle à poissons de Cayeux-sur-Mer, puis bains douches, actuellement dépôt (IA80001714) Picardie, Somme, Cayeux-sur-Mer, rue de la Halle, 3 rue du Général-Leclerc, ancienne rue du Phare

Ancienne maison de villégiature, dite La Bastide ou La Bastille, devenue colonie de vacances de Beauvais et de la région (actuellement centre d'aide par le travail) (IA80001597) Hauts-de-France, Somme, Cayeux-sur-Mer, 30 rue Florent-Triquet, rue du Maréchal-Joffre, ancienne rue du Phare, rue des Oeillets

Casino municipal de Cayeux-sur-Mer (IA80001233) Hauts-de-France, Somme, Cayeux-sur-Mer, boulevard du Général-Sizaire, rue du Maréchal-Joffre, ancienne rue du Phare

Chapelle des Marins ou Notre-Dame de la Mer à Cayeux-sur-Mer (IA80001324) Hauts-de-France, Somme, Cayeux-sur-Mer, rue du Général-Leclerc, ancienne rue du Phare, rue Gambetta

Ensemble de 6 maisons en série (dont Dernière Escale, La Padolie et Villa Yvonne) (IA80001768) Picardie, Somme, Cayeux-sur-Mer, 72, 74, 76, 78, 80, 82 rue du Général-Leclerc, ancienne rue du Phare

Immeuble (IA80002002) Picardie, Somme, Cayeux-sur-Mer, 1008, 1010, 1012 boulevard du Général-Sizaire, ancien boulevard de la Mer

Immeuble (ancienne villa Neptune) (IA80002154) Picardie, Somme, Cayeux-sur-Mer, 1148 boulevard du Général-Sizaire

Immeuble avec boutiques (IA80002148) Picardie, Somme, Cayeux-sur-Mer, 17 place Clémenceau, 16 rue de la Marine

Immeuble avec boutiques (ancienne villa) (IA80002155) Picardie, Somme, Cayeux-sur-Mer, 634 boulevard du Général-Sizaire

Kiosque à musique de Cayeux-sur-Mer (IA80001713) Picardie, Somme, Cayeux-sur-Mer, place Courbet

Le front de mer de la station balnéaire de Cayeux-sur-Mer (IA80001232) Hauts-de-France, Somme, Cayeux-sur-Mer, quartier Balnéaire, boulevard Général-Sizaire

Magasin de commerce, dit Les Nouvelles Galeries Modernes à Cayeux-sur-Mer (IA80001951) Picardie, Somme, Cayeux-sur-Mer, 233 rue du Maréchal-Foch, ancienne rue, dite Grande-Rue, 1 place Clémenceau, rue de la Marine

Maison (IA80001755) Picardie, Somme, Cayeux-sur-Mer, 46 rue Florent-Triquet, chemin d' Accès à la Mer

Maison (IA80002145) Picardie, Somme, Cayeux-sur-Mer, 187 avenue du Maréchal-Foch

Maison (IA80002144) Picardie, Somme, Cayeux-sur-Mer, 185 avenue du Maréchal-Foch, rue Florent-Triquet

Maison (IA80001728) Picardie, Somme, Cayeux-sur-Mer, 33 rue du Maréchal-Joffre, ancienne rue du Phare, impasse Sainte-Catherine

Maison (IA80001730) Picardie, Somme, Cayeux-sur-Mer, 35 rue du Maréchal-Joffre, ancienne rue du Phare, rue Sainte-Catherine

Maison (IA80001724) Picardie, Somme, Cayeux-sur-Mer, 201 rue du Maréchal-Foch, ancienne rue, dite Grande-Rue, impasse Sainte-Catherine

Maison, actuellement immeuble (IA80002157) Picardie, Somme, Cayeux-sur-Mer, 520 boulevard du Général-Sizaire

Maison, dite Dominique (IA80001778) Picardie, Somme, Cayeux-sur-Mer, 29 rue du Général-Leclerc, ancienne rue du Phare, 4 rue d' Abbeville

Maison, dite Eole (IA80001735) Picardie, Somme, Cayeux-sur-Mer, boulevard du Général-Sizaire, rue de la Plata

Maison, dite L'Ermitage (IA80001770) Picardie, Somme, Cayeux-sur-Mer, 68 rue du Général-Leclerc, ancienne rue du Phare

Maison, dite L'Horizon (IA80001731) Picardie, Somme, Cayeux-sur-Mer, 68 boulevard du Général-Sizaire, rue du Maréchal-Joffre, ancienne rue du Phare

Maison, dite L'Océan, puis colonie de vacances, actuellement maison (IA80001744) Picardie, Somme, Cayeux-sur-Mer, 38 boulevard du Général-Sizaire, 1 rue du Général-Leclerc, ancienne rue du Phare, rue Jules-Dupré

Maison, dite La Cayolaise (IA80001780) Picardie, Somme, Cayeux-sur-Mer, 11 rue du Général-Leclerc, ancienne rue du Phare

Maison, dite La Rafale (IA80001771) Picardie, Somme, Cayeux-sur-Mer, 62 rue du Général-Leclerc, ancienne rue du Phare

Maison, dite Le Pavé (détruite) (IA80001319) Hauts-de-France, Somme, Cayeux-sur-Mer, rue d' Abbeville

Maison, dite Le Roulis (IA80001781) Picardie, Somme, Cayeux-sur-Mer, 2 rue de la Plata, rue du Général-Leclerc, ancienne rue du Phare

Maison, dite Les Cigales (IA80001732) Picardie, Somme, Cayeux-sur-Mer, boulevard du Général-Sizaire, 4 rue du Maréchal-Joffre, ancienne rue du Phare

Maison, dite Les Flots (IA80001738) Picardie, Somme, Cayeux-sur-Mer, 1218 boulevard du Général-Sizaire, rue de la Plata

Maison, dite Les Lierres (IA80002158) Picardie, Somme, Cayeux-sur-Mer, 28 rue Florent-Triquet, 2 rue des Oeillets

Maison, dite Les Murmures (IA80002153) Picardie, Somme, Cayeux-sur-Mer, 1118 boulevard du Général-Sizaire

Maison, dite Les Sarcelles (IA80001756) Hauts-de-France, Somme, Cayeux-sur-Mer, 79 rue du Maréchal-Joffre, ancienne rue du Phare, rue Florent-Triquet

Maison, dite Les Vagues (IA80001736) Hauts-de-France, Somme, Cayeux-sur-Mer, 1202 boulevard du Général-Sizaire, rue des Hirondelles

Maison, dite Madino (IA80001969) Picardie, Somme, Cayeux-sur-Mer, 2 rue Gambetta

Maison, dite Marie-Joséphine (IA80001773) Picardie, Somme, Cayeux-sur-Mer, 54 rue du Général-Leclerc, ancienne rue du Phare

Maison, dite Mes Vacances (IA80001776) Picardie, Somme, Cayeux-sur-Mer, 35 rue du Général-Leclerc, ancienne rue du Phare, rue d' Abbeville

Maison, dite Mienne (IA80002146) Picardie, Somme, Cayeux-sur-Mer, 189 avenue du Maréchal-Foch

Maison, dite Notre-Dame des Flots (IA80002137) Picardie, Somme, Cayeux-sur-Mer, 18 rue Adolphe-Roux

Maison, dite Souvenir (IA80001769) Picardie, Somme, Cayeux-sur-Mer, 70 rue du Général-Leclerc, ancienne rue du Phare

Maison, dite Valmarisa (IA80001729) Picardie, Somme, Cayeux-sur-Mer, 704 boulevard du Général-Sizaire, 17 rue du Docteur-Bourjot, ancienne rue des Bains

Maison, dite Villa Boyard (IA80001971) Picardie, Somme, Cayeux-sur-Mer, 21 rue du Maréchal-Joffre, ancienne rue du Phare

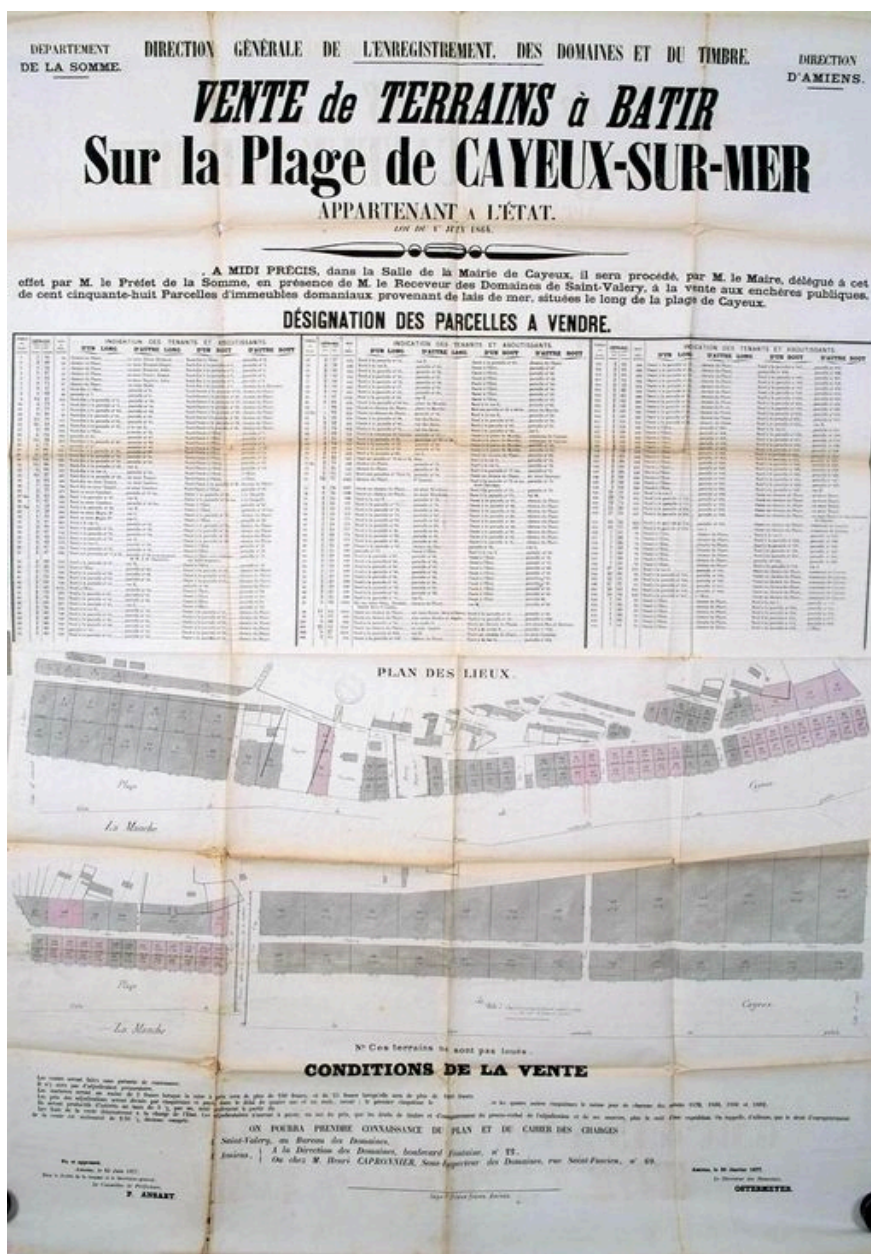
Maison, dite Villa Yelka (IA80001734) Picardie, Somme, Cayeux-sur-Mer, 48 rue du Général-Leclerc, ancienne rue du Phare, rue des Tennis

Maison, dite Wilhemine (IA80001772) Picardie, Somme, Cayeux-sur-Mer, 58 rue du Général-Leclerc, ancienne rue du Phare

Maison à deux logements accolés (IA80001972) Picardie, Somme, Cayeux-sur-Mer, 9, 11 rue Docteur-Bourjot, ancienne rue des Bains
Maison à deux logements accolés (IA80001739) Picardie, Somme, Cayeux-sur-Mer, 217, 219 rue du Maréchal-Foch, ancienne rue du Phare
Maison à deux logements accolés (IA80002138) Picardie, Somme, Cayeux-sur-Mer, 20, 22 rue Adolphe-Roux
Maison à deux logements accolés, dite Joseph Madeleine et Mon Pierrot (IA80002149) Picardie, Somme, Cayeux-sur-Mer, 14, 16 place Clémenceau, 11 rue Duquesne
Maison à deux logements accolés, dite La Cécilette et La Jeannette (IA80001968) Picardie, Somme, Cayeux-sur-Mer, 1, 3 rue des Hirondelles
Maison à deux logements accolés, dite Le Retour et La Coquille (IA80001733) Picardie, Somme, Cayeux-sur-Mer, 5, 7 rue des Hirondelles
Maison à deux logements accolés, dite Lever de Soleil (IA80002151) Picardie, Somme, Cayeux-sur-Mer, 4, 6 place Clémenceau, 5 rue Duquesne
Maison à deux logements accolés, dite Marie-Joseph et La Favorite (IA80002156) Picardie, Somme, Cayeux-sur-Mer, 14, 16 rue du Maréchal-Joffre, ancienne rue du Phare
Maison à deux logements accolés, dite Villa Jeanne-Marie et Villa Joseph-Henri (IA80001774) Picardie, Somme, Cayeux-sur-Mer, 50, 52 rue du Général-Leclerc, ancienne rue du Phare
Maison à deux logements accolés, dite Villa Maurice et Villa Marcelle (IA80001974) Picardie, Somme, Cayeux-sur-Mer, 45, 47 rue du Maréchal-Joffre, ancienne rue du Phare, rue Adolphe-Roux
Maison à deux logements accolés (dont L'Abri Saint-Joseph) (IA80001973) Picardie, Somme, Cayeux-sur-Mer, 57, 59 rue du Maréchal-Joffre, ancienne rue du Phare, impasse Adolphe-Roux
Maison à deux logements accolés (dont la Frégate) (IA80001777) Picardie, Somme, Cayeux-sur-Mer, 31, 33 rue du Général-Leclerc, ancienne rue du Phare, 6 rue d' Abbeville
Maison à deux logements accolés (dont La Joliette) (IA80001723) Picardie, Somme, Cayeux-sur-Mer, 207, 209 rue du Maréchal-Foch, rue du Docteur-Bourjot, ancienne rue des Bains
Maison à deux logements accolés (dont Renée-Gabrielle) (IA80001775) Picardie, Somme, Cayeux-sur-Mer, 37, 39 rue du Général-Leclerc, ancienne rue du Phare
Maison à plusieurs logements, dite Roger (IA80002160) Picardie, Somme, Cayeux-sur-Mer, 53, 55 rue du Maréchal-Joffre, ancienne rue du Phare, rue Adolphe-Roux
Maison à plusieurs logements accolés et superposés (IA80002161) Picardie, Somme, Cayeux-sur-Mer, 1, 3 impasse Adolphe-Roux, 02, 04 rue Florent-Triquet
Maison à plusieurs logements accolés et superposés avec boutique (IA80002150) Picardie, Somme, Cayeux-sur-Mer, 8, 10 place Clémenceau, rue Duquesne
Maison à trois logements accolés, dits Qui Vive, France, L'Albatros (IA80002001) Picardie, Somme, Cayeux-sur-Mer, 1038, 1040, 1042 boulevard du Général-Sizaire
Maisons en bande (IA80002136) Picardie, Somme, Cayeux-sur-Mer, 4, 6, 8, 10 rue Adolphe-Roux
Maisons en bande (IA80001727) Picardie, Somme, Cayeux-sur-Mer, 18, 19, 20 rue du Maréchal-Joffre, ancienne rue du Phare
Maisons en bande, dites Belle Eau, Bon Air et Beau Ciel (IA80001737) Picardie, Somme, Cayeux-sur-Mer, 1020, 1022 boulevard du Général-Sizaire, rue Gambetta
Maisons en bande (dont Gabriel) (IA80002159) Picardie, Somme, Cayeux-sur-Mer, 22, 24, 26 rue Florent-Triquet, 67, 69, 71 rue du Maréchal-Joffre

Auteur(s) du dossier : Elisabeth Justome

Copyright(s) : (c) Région Hauts-de-France - Inventaire général ; (c) Département de la Somme ; (c) SMACOPI

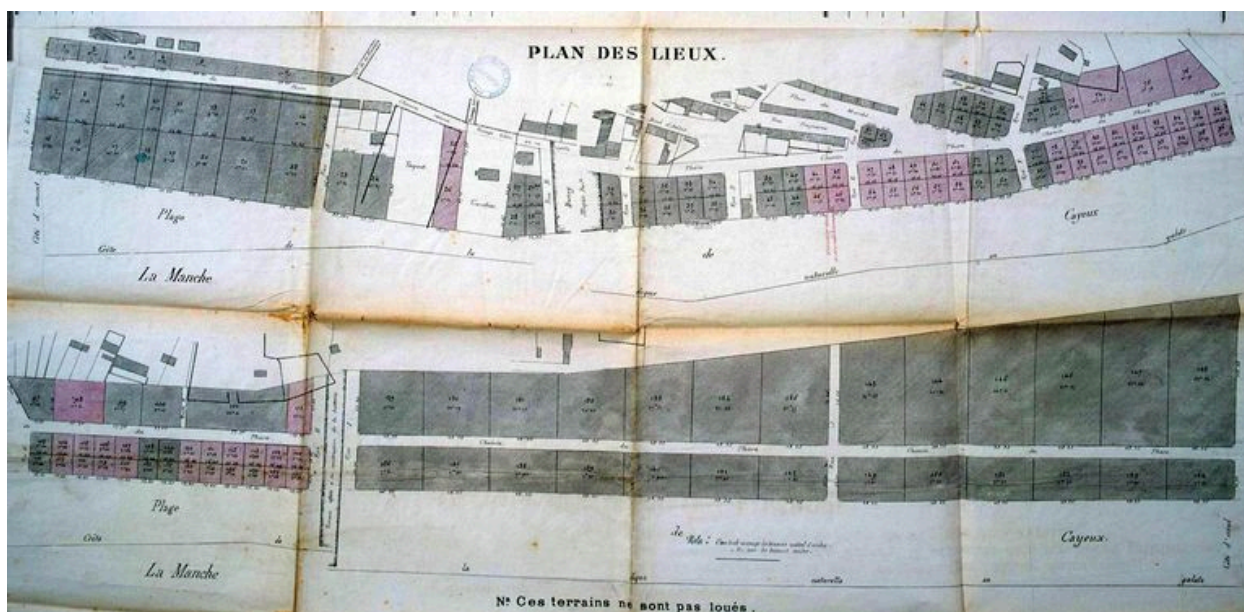


Terrains domaniaux à aliéner, plage de Cayeux-sur-Mer, 1877 (AD Somme).

IVR22_20038000313XAB

Auteur de l'illustration : Monnehay-Vulliet Marie-Laure

(c) Ministère de la culture - Inventaire général ; (c) Département de la Somme ; (c) SMACOPI ; (c) AGIR-Pic
reproduction soumise à autorisation du titulaire des droits d'exploitation



Terrains domaniaux à aliéner, plage de Cayeux-sur-Mer, 1877, détail du plan réactualisé en 1878 (terrains non vendus) (AD Somme).

IVR22_20038000314XAB

Auteur de l'illustration : Monnehay-Vulliet Marie-Laure

(c) Ministère de la culture - Inventaire général ; (c) Département de la Somme ; (c) SMACOPI ; (c) AGIR-Pic
reproduction soumise à autorisation du titulaire des droits d'exploitation



Maisons du front de mer (L'Océan à droite), carte postale, 1er quart 20e siècle (coll. part.).

IVR22_20058000457XAB

Auteur de l'illustration (reproduction) : Monnehay-Vulliet Marie-Laure

(c) Ministère de la culture - Inventaire général ; (c) Département de la Somme ; (c) SMACOPI ; (c) AGIR-Pic
reproduction soumise à autorisation du titulaire des droits d'exploitation



Villa Neptune en front de mer (détruite), carte postale, 1er quart 20e siècle (coll. part.).

IVR22_20058000461XAB

Auteur de l'illustration : Monnehay-Vulliet Marie-Laure

(c) Ministère de la culture - Inventaire général ; (c) Département de la Somme ; (c) SMACOPI ; (c) AGIR-Pic
reproduction soumise à autorisation du titulaire des droits d'exploitation



Maison du front de mer, seules subsistent celles du centre, carte postale, 1er quart 20e siècle (coll. part.).

IVR22_20058000462XAB

Auteur de l'illustration : Monnehay-Vulliet Marie-Laure

(c) Ministère de la culture - Inventaire général ; (c) Département de la Somme ; (c) SMACOPI ; (c) AGIR-Pic
reproduction soumise à autorisation du titulaire des droits d'exploitation

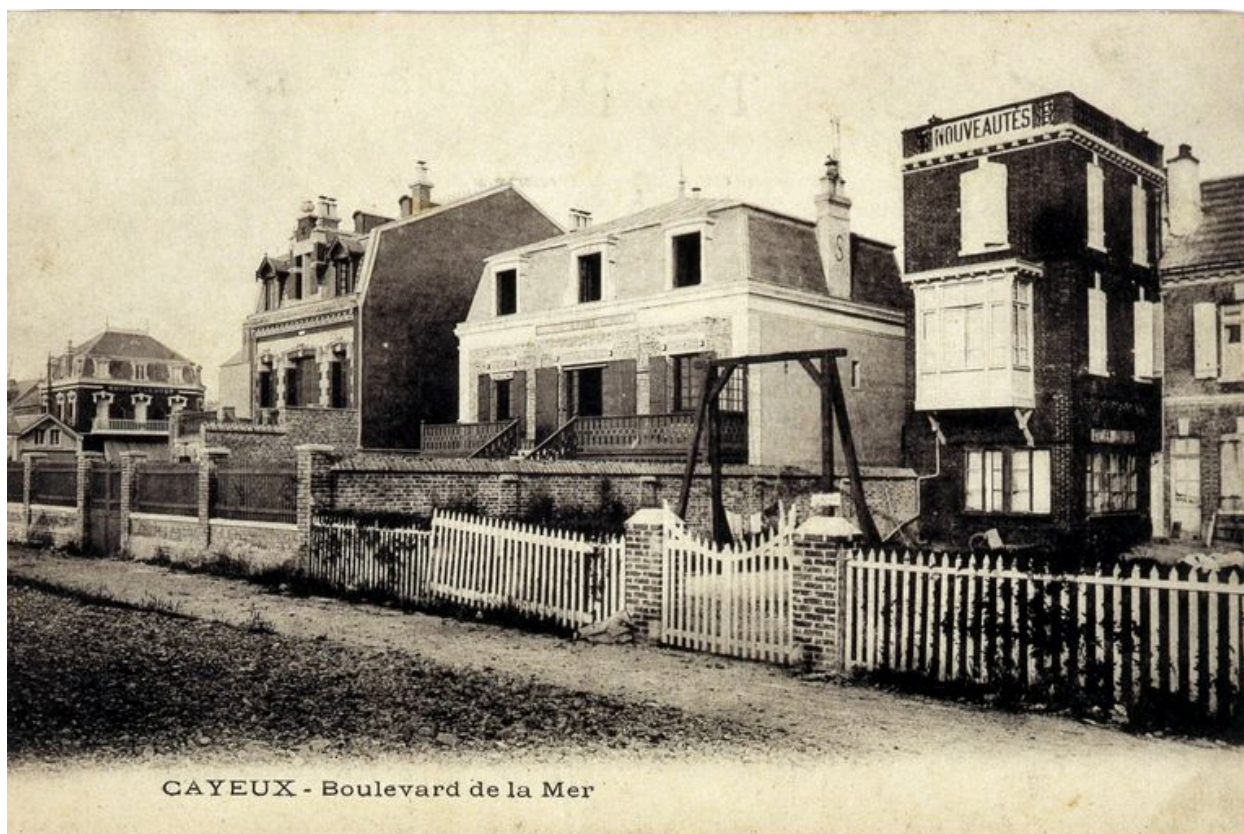


Villas du front de mer, détruites, carte postale, 1er quart 20e siècle (coll. part.).

IVR22_20058000463XAB

Auteur de l'illustration : Monnehay-Vulliet Marie-Laure

(c) Ministère de la culture - Inventaire général ; (c) Département de la Somme ; (c) SMACOPI ; (c) AGIR-Pic
reproduction soumise à autorisation du titulaire des droits d'exploitation



Maisons du front de mer, dont les Cigales et L'Etoile, carte postale, 1er quart 20e siècle (coll. part.).

IVR22_20058000468XAB

Auteur de l'illustration : Monnehay-Vulliet Marie-Laure

(c) Ministère de la culture - Inventaire général ; (c) Département de la Somme ; (c) SMACOPI ; (c) AGIR-Pic
reproduction soumise à autorisation du titulaire des droits d'exploitation



Chapelle des Marins, carte postale, 1er quart 20e siècle (coll. part.).

IVR22_20058000444XAB

Auteur de l'illustration : Monnehay-Vulliet Marie-Laure

(c) Ministère de la culture - Inventaire général ; (c) Département de la Somme ; (c) SMACOPI ; (c) AGIR-Pic
reproduction soumise à autorisation du titulaire des droits d'exploitation



Villa Boyard et ancien Hôtel des Bains, carte postale, 1er quart 20e siècle (coll. part.).

IVR22_20058000470XAB

Auteur de l'illustration : Monnehay-Vulliet Marie-Laure

(c) Ministère de la culture - Inventaire général ; (c) Département de la Somme ; (c) SMACOPI ; (c) AGIR-Pic
reproduction soumise à autorisation du titulaire des droits d'exploitation



Maisons route du Phare, actuelle rue du Général-Leclerc, carte postale, 1er quart 20e siècle (coll. part.).

IVR22_20058000449XAB

Auteur de l'illustration : Monnehay-Vulliet Marie-Laure

(c) Ministère de la culture - Inventaire général ; (c) Département de la Somme ; (c) SMACOPI ; (c) AGIR-Pic
reproduction soumise à autorisation du titulaire des droits d'exploitation



Actuelle rue du Général-Leclerc, carte postale, 1er quart 20e siècle (coll. part.).

IVR22_20058000447XAB

Auteur de l'illustration : Monnehay-Vulliet Marie-Laure

(c) Ministère de la culture - Inventaire général ; (c) Département de la Somme ; (c) SMACOPI ; (c) AGIR-Pic
reproduction soumise à autorisation du titulaire des droits d'exploitation



Actuelle rue du Général-Leclerc, au niveau de la villa le Roulis, carte postale, 1er quart 20e siècle (coll. part.).

IVR22_20058000446XAB

Auteur de l'illustration : Monnehay-Vulliet Marie-Laure

(c) Ministère de la culture - Inventaire général ; (c) Département de la Somme ; (c) SMACOPI ; (c) AGIR-Pic
reproduction soumise à autorisation du titulaire des droits d'exploitation



Ancienne 'maison familiale', en front de mer (détruite), carte postale, 1er quart 20e siècle (coll. part.).

IVR22_20058000477XAB

Auteur de l'illustration : Monnehay-Vulliet Marie-Laure

(c) Ministère de la culture - Inventaire général ; (c) Département de la Somme ; (c) SMACOPI ; (c) AGIR-Pic
reproduction soumise à autorisation du titulaire des droits d'exploitation

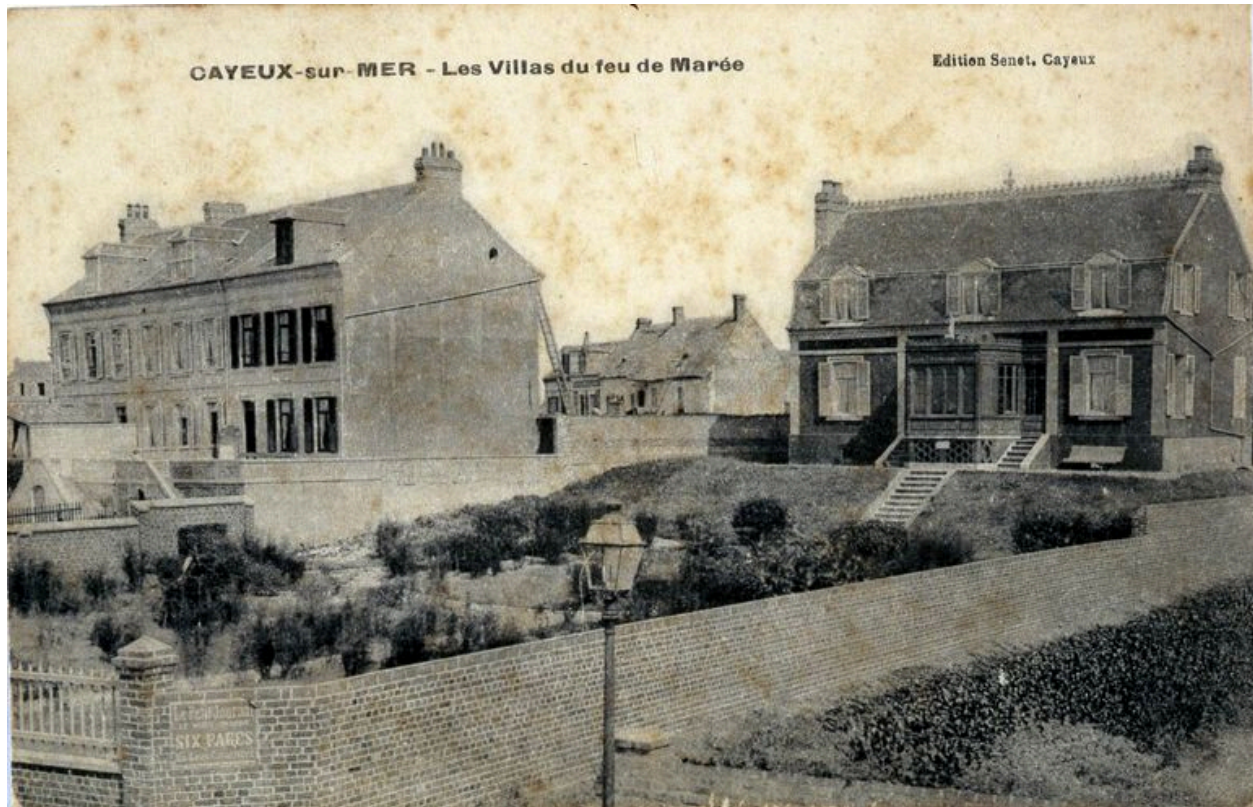


Ancienne villa Notre-dame, détruite en partie, carte postale, 1er quart 20e siècle (coll. part.).

IVR22_20058000476XAB

Auteur de l'illustration : Monnehay-Vulliet Marie-Laure

(c) Ministère de la culture - Inventaire général ; (c) Département de la Somme ; (c) SMACOPI ; (c) AGIR-Pic
reproduction soumise à autorisation du titulaire des droits d'exploitation



Villas entre les actuelles rues Florent-Triquet et Maréchal-Foch, carte postale, 1er quart 20e siècle (coll. part.).

IVR22_20058000475XAB

Auteur de l'illustration : Monnehay-Vulliet Marie-Laure

(c) Ministère de la culture - Inventaire général ; (c) Département de la Somme ; (c) SMACOPI ; (c) AGIR-Pic
reproduction soumise à autorisation du titulaire des droits d'exploitation

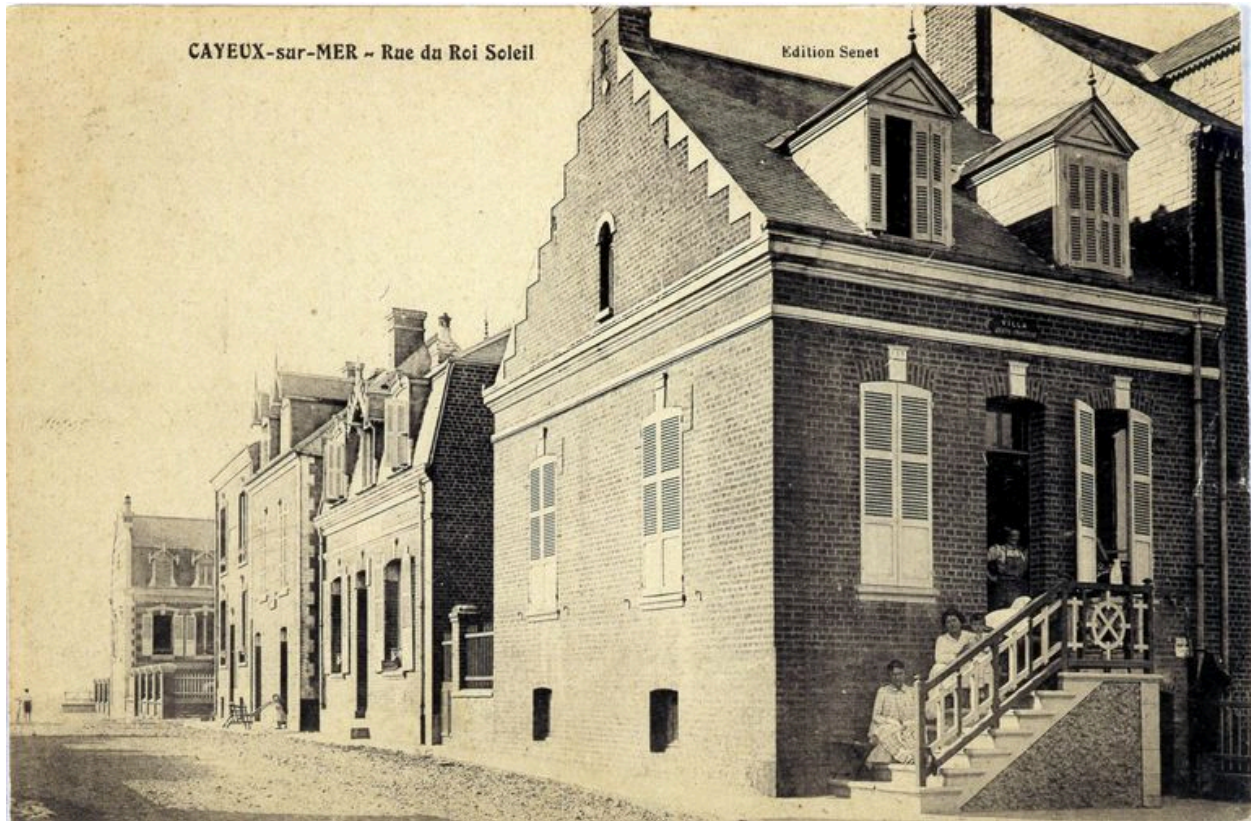


Villas (détruites) en front de mer, carte postale, 1er quart 20e siècle (coll. part.).

IVR22_20058000474XAB

Auteur de l'illustration : Monnehay-Vulliet Marie-Laure

(c) Ministère de la culture - Inventaire général ; (c) Département de la Somme ; (c) SMACOPI ; (c) AGIR-Pic
reproduction soumise à autorisation du titulaire des droits d'exploitation



Ancienne rue du Roi-Soleil, actuelle rue Fleury, carte postale, 1er quart 20e siècle (coll. part.).

IVR22_20058000448XAB

Auteur de l'illustration : Monnehay-Vulliet Marie-Laure

(c) Ministère de la culture - Inventaire général ; (c) Département de la Somme ; (c) SMACOPI ; (c) AGIR-Pic
reproduction soumise à autorisation du titulaire des droits d'exploitation



La digue de l'enclos Mouchette, actuelle rue Florent-Triquet, carte postale, 1er quart 20e siècle (coll. part.).

IVR22_20058000406XAB

Auteur de l'illustration : Monnehay-Vulliet Marie-Laure

(c) Ministère de la culture - Inventaire général ; (c) Département de la Somme ; (c) SMACOPI ; (c) AGIR-Pic
reproduction soumise à autorisation du titulaire des droits d'exploitation



Les quelques villas au sud du lotissement (rues Florent Triquet et du Maréchal-Joffre).

IVR22_20038000682XA

Auteur de l'illustration : Marie-Laure Monnehay-Vulliet

(c) Ministère de la culture - Inventaire général ; (c) Département de la Somme ; (c) SMACOPI ; (c) AGIR-Pic
reproduction soumise à autorisation du titulaire des droits d'exploitation



Maisons de la place Courbet.

IVR22_20058003667NUCA

Auteur de l'illustration : Elisabeth Justome

(c) Région Hauts-de-France - Inventaire général ; (c) Département de la Somme ; (c) SMACOPI
reproduction soumise à autorisation du titulaire des droits d'exploitation



La place Charles-de-Gaulle, vue vers l'est.

IVR22_20058003657NUCA

Auteur de l'illustration : Elisabeth Justome

(c) Région Hauts-de-France - Inventaire général ; (c) Département de la Somme ; (c) SMACOPI
reproduction soumise à autorisation du titulaire des droits d'exploitation



Façade postérieures sur la rue Joffre des maisons de la rue Duquesne.

IVR22_20058003654NUCA

Auteur de l'illustration : Elisabeth Justome

(c) Région Hauts-de-France - Inventaire général ; (c) Département de la Somme ; (c) SMACOPI
reproduction soumise à autorisation du titulaire des droits d'exploitation



Façades postérieures sur la rue Duquesne des maisons implantées place Clémenceau.

IVR22_20058003655NUCA

Auteur de l'illustration : Elisabeth Justome

(c) Région Hauts-de-France - Inventaire général ; (c) Département de la Somme ; (c) SMACOPI
reproduction soumise à autorisation du titulaire des droits d'exploitation



Maisons donnant sur la place à l'arrière du casino.

IVR22_20058003656NUCA

Auteur de l'illustration : Elisabeth Justome

(c) Région Hauts-de-France - Inventaire général ; (c) Département de la Somme ; (c) SMACOPI
reproduction soumise à autorisation du titulaire des droits d'exploitation



Fronton de 'Miss T Rieuse'.

IVR22_20048000146XA

Auteur de l'illustration : Marie-Laure Monnehay-Vulliet

(c) Ministère de la culture - Inventaire général ; (c) Département de la Somme ; (c) SMACOPI ; (c) AGIR-Pic
reproduction soumise à autorisation du titulaire des droits d'exploitation