

Hauts-de-France, Aisne  
Faverolles  
Église paroissiale Saint-Pierre, rue de l' Église

## Fauteuil en cabriolet

### Références du dossier

Numéro de dossier : IM02000587  
Date de l'enquête initiale : 1992  
Date(s) de rédaction : 1993  
Cadre de l'étude : inventaire topographique canton de Villers-Cotterêts  
Degré d'étude : étudié

### Désignation

Dénomination : fauteuil  
Précision sur la dénomination : siège en cabriolet

### Compléments de localisation

Milieu d'implantation : en village  
Emplacement dans l'édifice : sacristie

### Historique

Ce fauteuil en cabriolet a été réalisé au milieu du 18e siècle, comme le suggèrent son style et son décor. Il a probablement servi de fauteuil de célébrant après 1918, et a alors reçu une nouvelle garniture.

Période(s) principale(s) : milieu 18e siècle  
Période(s) secondaire(s) : 20e siècle

### Description

Ce fauteuil "en cabriolet" est composé de quatre pieds galbés reliés par une ceinture, d'un dossier concave et cintré, et de deux accotoirs soutenus chacun par un support d'accotoir. La structure du meuble, taillée dans du hêtre, est réalisée à l'aide de plus de quinze pièces assemblées. Cette structure, qui comporte un décor en bas-relief sculpté dans la masse, est recouverte d'une couche de peinture grise. L'assise, le dossier et le dessus des accotoirs ont reçu une garniture recouverte de velours façonné.

### Éléments descriptifs

Catégorie(s) technique(s) : menuiserie, tissu  
Éléments structurels, forme, fonctionnement : pied, 4, galbé ; dossier, cintré ; accotoir, 2

Matériaux : hêtre (structure, en plusieurs éléments) : taillé, peint, monochrome, décor en bas-relief, décor dans la masse ; laine (garniture) : velours façonné

Mesures :

Dimensions totales : h = 92 ; la = 65 ; pr = 53.

Représentations :

Chacun des principaux éléments du fauteuil (pieds, ceinture, accotoirs, dossier) comporte un décor de feuillage ou de fleurs.

### État de conservation

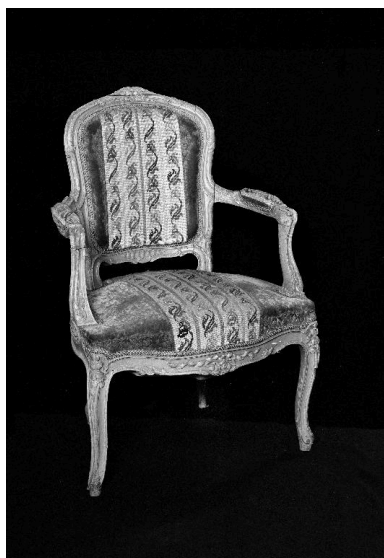
mauvais état , garniture textile remplacée

Le bois est attaqué par les vers xylophages. Certains éléments sont désassemblés. La partie centrale de la garniture (qui n'est pas celle d'origine) est renforcée par une bande de tapisserie au point.

### Statut, intérêt et protection

Statut de la propriété : propriété de la commune (?)

### Illustrations



Vue générale.  
Phot. Thierry Lefébure  
IVR22\_19920202332X

### Dossiers liés

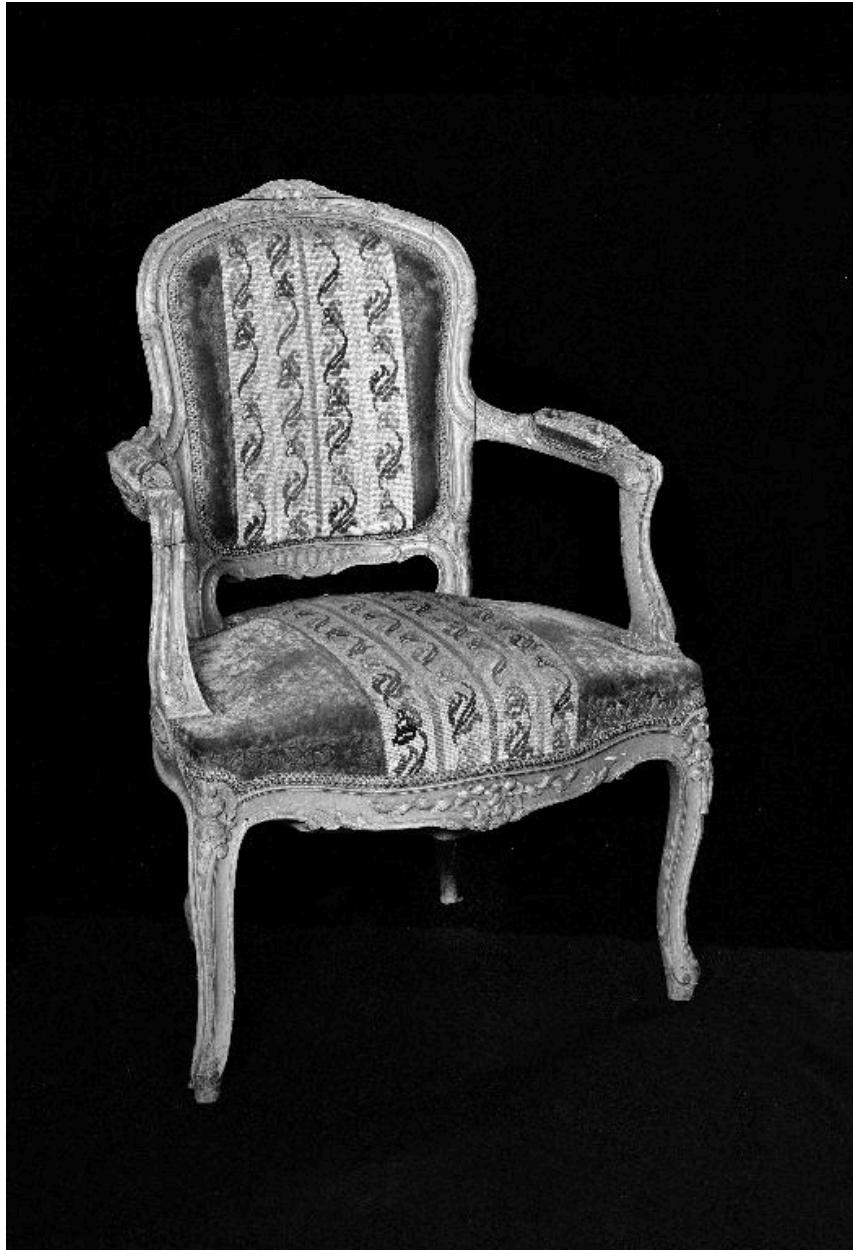
**Oeuvre(s) contenue(s) :**

**Oeuvre(s) en rapport :**

Le mobilier de l'église paroissiale Saint-Pierre de Faverolles (IM02000579) Hauts-de-France, Aisne, Faverolles, Église paroissiale Saint-Pierre, rue de l' Église

Auteur(s) du dossier : Xavier Massary de, Christiane Riboulleau

Copyright(s) : (c) Région Hauts-de-France - Inventaire général ; (c) AGIR-Pic ; (c) Département de l'Aisne



Vue générale.

IVR22\_19920202332X

Auteur de l'illustration : Thierry Lefébure

(c) Ministère de la culture - Inventaire général ; (c) Département de l'Aisne ; (c) AGIR-Pic  
reproduction soumise à autorisation du titulaire des droits d'exploitation